

**Provincie Antwerpen.  
Uw dynamische partner  
in internationale  
samenwerking**



**Provincie  
Antwerpen**







An aerial photograph of a park or resort. In the upper left, there is a large, calm lake with a few yellow kayakers. To the right of the lake is a red tennis court. Below the lake, there are several buildings, including a prominent one with a large, multi-faceted, metallic roof. In the center and lower right, there is a large, intricate maze made of green hedges. The park is surrounded by dense green trees. The image is partially obscured by a white diagonal shape on the right side, which contains the table of contents.

# Inhoud

<b>1. Voorwoord van de gouverneur</b>	<b>5</b>
<b>2. Ontmoet de gezichten achter de provincie</b>	<b>7</b>
<b>3. Fact sheet</b>	<b>9</b>
<b>4. Lees ons economische succesverhaal</b>	<b>13</b>
<b>5. Trek de kaart van werkgelegenheid</b>	<b>15</b>
<b>6. Ontdek onze kennisdeling</b>	<b>17</b>
<b>7. Leer van ons internationaal onderwijs</b>	<b>21</b>
<b>8. Werk met ons samen</b>	<b>23</b>
<b>9. Geniet van de streek</b>	<b>27</b>
<b>10. Gebruik onze ruimte</b>	<b>33</b>





**EUROPE**

**SPAIN**

**MOROCCO**

**ALGERIA**

**LIBYA**

**EGYPT**

UNITED KINGDOM

IRELAND

FRANCE

PORTUGAL

TUNISIA

SAHARA DESERT

Azores Is.

Madeira Is.

WESTERN SAHARA

URITANIA

MAI

NORWAY

GERMANY

NETHERLANDS

SWITZERLAND

ITALY

GREECE

TURKEY

ALGERIA

LIBYA

EGYPT

Shetland Is.

Manchester

London

Paris

Madrid

Algiers

Tripoli

Benghazi

Zelten

El Joff

English Channel

Brest

Nantes

Bordeaux

Lyons

Barcelona

Valencia

Constantine

Oran

El Goleo

Southampton

Dublin

Vienna

Bern

Rome

Naples

Athens

Al Bayda

Buzeitma

El Joff

Shetland Is.

Manchester

London

Paris

Madrid

Algiers

Tripoli

Benghazi

Zelten

El Joff

English Channel

Brest

Nantes

Bordeaux

Lyons

Barcelona

Valencia

Constantine

Oran

El Goleo

Southampton

Dublin

Vienna

Bern

Rome

Naples

Athens

Al Bayda

Buzeitma

El Joff

English Channel

Brest

Nantes

Bordeaux

Lyons

Barcelona

Valencia

Constantine

Oran

El Goleo

Southampton

Dublin

Vienna

Bern

Rome

Naples

Athens

Al Bayda

Buzeitma

El Joff

English Channel

Brest

Nantes

Bordeaux

Lyons

Barcelona

Valencia

Constantine

Oran

El Goleo

Southampton

Dublin

Vienna

Bern

Rome

Naples

Athens

Al Bayda

Buzeitma

El Joff

English Channel

Brest

Nantes

Bordeaux

Lyons

Barcelona

Valencia

Constantine

Oran

El Goleo

Southampton

Dublin

Vienna

Bern

Rome

Naples

Athens

Al Bayda

Buzeitma

El Joff

English Channel

Brest

Nantes

Bordeaux

Lyons

Barcelona

Valencia

Constantine

Oran

El Goleo

Southampton

Dublin

Vienna

Bern

Rome

Naples

Athens

Al Bayda

Buzeitma

El Joff

English Channel

Brest

Nantes

Bordeaux

Lyons

Barcelona

Valencia

Constantine

Oran

El Goleo

Southampton

Dublin

Vienna

Bern

Rome

Naples

Athens

Al Bayda

Buzeitma

El Joff

English Channel

Brest

Nantes

Bordeaux

Lyons

Barcelona

Valencia

Constantine

Oran

El Goleo

Southampton

Dublin

Vienna

Bern

Rome

Naples

Athens

Al Bayda

Buzeitma

El Joff

English Channel

Brest

Nantes

Bordeaux

Lyons

Barcelona

Valencia

Constantine

Oran

El Goleo

Southampton

Dublin

Vienna

Bern

Rome

Naples

Athens

Al Bayda

Buzeitma

El Joff

English Channel

Brest

Nantes

Bordeaux

Lyons

Barcelona

Valencia

Constantine

Oran

El Goleo

Southampton

Dublin

Vienna

Bern

Rome

Naples

Athens

Al Bayda

Buzeitma

El Joff

English Channel

Brest

Nantes

Bordeaux

Lyons

Barcelona

Valencia

Constantine

Oran

El Goleo

Southampton

Dublin

Vienna

Bern

Rome

Naples

Athens

Al Bayda

Buzeitma

El Joff

English Channel

Brest

Nantes

Bordeaux

Lyons

Barcelona

Valencia

Constantine

Oran

El Goleo

Southampton

Dublin

Vienna

Bern

Rome

Naples

Athens

Al Bayda

Buzeitma

El Joff

English Channel

Brest

Nantes

Bordeaux

Lyons

Barcelona

Valencia

Constantine

Oran

El Goleo

Southampton

Dublin

Vienna

Bern

Rome

Naples

Athens

Al Bayda

Buzeitma

El Joff

English Channel

Brest

Nantes

Bordeaux

Lyons

Barcelona

Valencia

Constantine

Oran

El Goleo

Southampton

Dublin

Vienna

Bern

Rome

Naples

Athens

Al Bayda

Buzeitma

El Joff

English Channel

Brest

Nantes

Bordeaux

Lyons

Barcelona

Valencia

Constantine

Oran

El Goleo

Southampton

Dublin

Vienna

Bern

Rome

Naples



# 1. Voorwoord van de gouverneur

Antwerpen richt zich tot de wereld. Dat mag niemand verbazen. Het gold al in de 15de eeuw. En dat is nu nog steeds zo. Meer nog, de troeven van gisteren werken – verder versterkt – door tot vandaag: Antwerpen ligt centraal aan een goed ontsloten wereldhaven van formaat; Antwerpen is een welvarende, kosmopolitische en tegelijk leefbare regio; Antwerpen is in alle opzichten open en toegankelijk. En precies ook daarom wereldcentrum voor diamanthandel, voor mode en voor industriële activiteit in de speerpunten van vandaag en morgen. Voor alles danken we onze welvaart en dynamiek aan onze allergrootste troef: de gedreven, creatieve en veelal flexibele mensen die hier met een gezonde dosis trots, ondernemingszin en voldoende pragmatisme aan de slag zijn en wonen.

Maar in een wereld waar grenzen soms verstarren, getuigt het van ambitie eroverheen te kijken, ze voor alles te overschrijden. Of zoals de succesvolle Antwerpse ondernemer Vic Swerts het stelt: "Het buitenland is altijd groter dan het binnenland." Uitwisseling met nieuwe mensen en ideeën, met andere regio's en besturen, met andere smaken ook verbreedt onze horizon. Een open, onbevangen, immer nieuwsgierige maar allesbehalve naïeve blik op de wereld, biedt allicht het meest waardevolle zo niet het enige perspectief op onze kansen, zwakten, bedreigingen en uitdagingen in een globaliserende wereld. Provincie Antwerpen heeft dat zeer goed begrepen.

Graag nodig ik u uit om kennis te maken met de Antwerpse regio, met onze indrukwekkende verscheidenheid, met ons hoogstaand onderwijs en onderzoek, de vele en veelal zeer innovatieve bedrijven en kmo's. Kom vooral zelf langs, en ontdek de historische en kosmopolitische steden, het groene platteland. Geniet van onze toonaangevende kunstenaars en artiesten, schrijvers, ontwerpers en (G-)topsporters. Ontdek wat onze wetenschappers, kunstenaars en ondernemers hier verwezenlijken. De internationale roeping van deze provincie is sterk en tegelijk ook dubbel: niet enkel willen we de provincie Antwerpen stevig verankeren in de wereld; we willen de wereld ook stevig verankeren in onze provincie.

Cathy Berx  
Gouverneur van de provincie Antwerpen







## 2. Ontmoet de gezichten achter de provincie

### Vier gedeputeerden

Aan het hoofd van de provincie staat gouverneur **Cathy Berx**. Zij is voorzitter van vier gedeputeerden: dat zijn provincieraadsleden die door diezelfde provincieraad worden verkozen. Hun verantwoordelijkheid? Het dagelijkse bestuur van de provincie. Uiteraard heeft ieder zijn eigen bevoegdheden.

Maak kennis met:

#### Jan De Haes

Bevoegdheden: milieu en natuur, waterbeleid, toerisme, recreatie- en groendomeinen, Kempens Landschap, personeel, communicatie en organisatie, Campus Vesta.

#### Luk Lemmens

Eerste gedeputeerde en woordvoerder deputatie. Bevoegdheden: algemeen beleid, interne audit, ruimtelijke ordening, omgevingsvergunningen, stedenbouwkundige beroepen, mobiliteit, onderwijs en educatie, erfgoed, erediensten, Sportpaleis.



#### Ludwig Caluwé

Bevoegdheden: financiën, logistiek, ICT, economie, landbouw, internationale samenwerking, innovatie, POM, APB Havencentrum.

#### Danny Toelen

Provinciegriffier

#### Cathy Berx

gouverneur

#### Kathleen Helsen

Bevoegdheden: werk, plattelands- en dorpenbeleid, wonen, sociale economie, flankerend onderwijsbeleid, Europese samenwerking, Kamp C, cultuurhuis de Warande, voorzitter Het GielsBos, voorzitter RURANT, co-voorzitter Kempens Landschap.

### Provinciaal, Vlaams én federaal

Goed om te weten: de deputatie vervult ook taken in opdracht van de Vlaamse en de federale overheid. Met een duur woord spreken we hier van **multilevel governance**. Zo vormt onze provincie de ideale schakel tussen lokaal en nationaal niveau.







### 3. Fact sheet

**78.4**

miljard euro  
bruto regionaal  
product

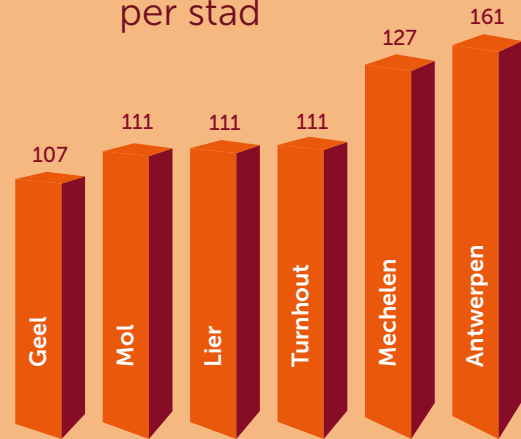


**1.9**

miljard euro  
onderzoek &  
ontwikkeling  
uitgaven



Aantal verschillende  
**nationaliteiten**  
per stad



**8000 km**

bewegwijzerde  
routes



**1.8**

miljoen  
inwoners

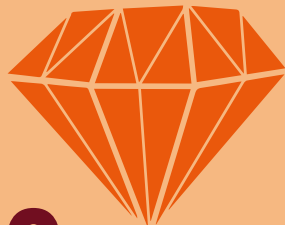


**149.801**

actieve  
ondernemingen



**2000**  
diamantairs  
op 2 km<sup>2</sup>



**wereld-**  
**handelscentrum**  
al meer dan  
**550 jaar**



De haven  
van Antwerpen  
is de **grootste**  
**petrochemische**  
**cluster**  
in Europa



1. Provinciehuis

**Vrije Tijd**

- 2. De Schorre
- 3. Toerisme Provincie Antwerpen

**Provinciale Groendomeinen**

- 4. Arboretum Kalmthout
- 5. Archeologisch Depot
- 6. Broek De Naeyer
- 7. De Averegten
- 8. Kasteel d'Ursel
- 9. Hertberg
- 10. Hof Van Leysen
- 11. Hoge Mouw
- 12. Kesselse Heide
- 13. Neteland
- 14. Prinsenspark
- 15. Pulhof
- 16. Rivierenhof
- 17. Vrieselhof
- 18. Vrijbroekpark

**Onderwijs**

- 19. PIVA

**Veiligheid**

- 20. Campus Vesta - Provinciaal Vormingscentrum voor brandweer, dringende geneeskundige hulpverlening en politie

**Economie**

- 21. Havencentrum
- 22. Kamp C
- 23. Provinciale ontwikkelingsmaatschappij (POM Antwerpen)
- 24. Wetenschapspark

**Plattelandsbeleid**

- 25. Hooibeekhoeve
- 26. Proefbedrijf Pluimveehouderij







Turnhout

11

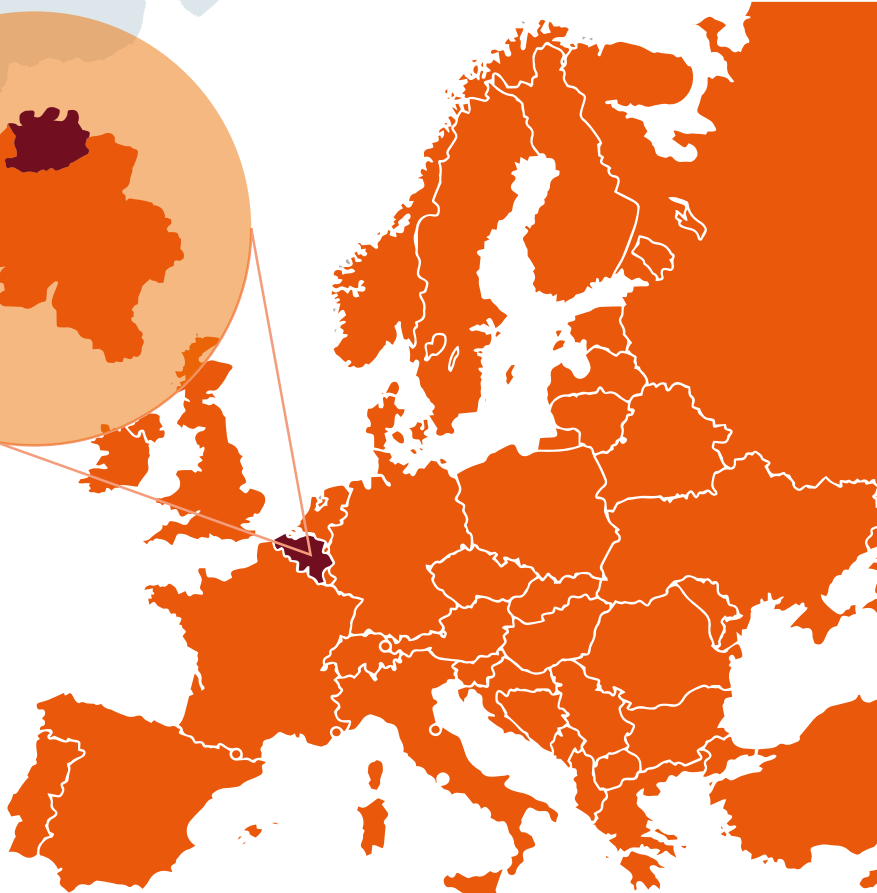
13

25

26

22

9







133

134

135

136

137

138

139

140



## 4. Lees ons economische succesverhaal

### Primus van de klas

U vindt onze provincie in het hart van de Europese Unie. Wist u dat we – met 1,85 miljoen inwoners – de grootste Vlaamse provincie zijn? En op economisch vlak zijn we de primus van de klas.

De 69 gemeenten van de provincie tellen maar liefst 827.000 werkplaatsen. Met een glansrol voor de haven van Antwerpen, een performante zorgsector en uitgebreide handelsactiviteiten. Ook de diamantnijverheid en chemiesector creëren veel jobs. Net als ons sterke kmo-netwerk vol bedrijven die actief zijn in binnen- en buitenland.



*“De life-sciences industrie heeft in de provincie Antwerpen een cluster van wereldklasse doen ontstaan met als grondlegger Janssen Pharmaceutica. Een voortreffelijke wetenschappelijke basis gekoppeld aan een sterke ondernemersmentaliteit en een ondersteunende provinciale overheid heeft het klimaat geschapen om wetenschap van wereldklasse uit te bouwen tot baanbrekende oplossingen voor menselijk lijden.” Ajit Shetty - voormalig CEO Janssen Pharmaceutica*

### Cijfermateriaal nodig?

Benieuwd naar de sociaaleconomische situatie van onze provincie? Surf naar [provincies.incijfers.be](http://provincies.incijfers.be).

U ontdekt er cijfermateriaal van gemeenten, regio's en de hele provincie. Van vroeger en nu: zo ziet u de evolutie in een oogopslag. En dat onder meer over demografie, welvaart, arbeidsmarkten, conjunctuur, innovatie en ondernemerschap.









## 5. Trek de kaart van werkgelegenheid

### Bruisend ondernemerschap

Ondernemen zit de provincie Antwerpen in het bloed. Zo dragen duizenden concerns, kmo's, zelfstandigen en grote bedrijven hun steentje bij aan onze economische welvaart. Werken doen ze in 'speerpuntsectoren' zoals bouw, metaal, logistiek, chemie, agro-industrie, zorg en detailhandel.

De provincie stemt haar economische beleid daarop af. En ze focust op de creatie van ruimte en een goed klimaat voor ondernemerschap en de arbeidsmarkt in die speerpuntsectoren.

Graag meer info? Mail naar [economie@provincieantwerpen.be](mailto:economie@provincieantwerpen.be).

### Uw ideale bedrijfslocatie

Zoekt u een nieuwe locatie voor uw bedrijf? Geen betere plek daarvoor dan onze provincie. Uw voordelen: de centrale ligging, de Antwerpse haven én de uitstekende hinterlandconnecties.

De Provinciale Ontwikkelingsmaatschappij (POM) Antwerpen helpt graag bij uw zoektocht. Want ze creëert en heractiveert voortdurend bedrijventerreinen, met aandacht voor duurzaam ruimtegebruik en CO<sub>2</sub>-neutraliteit. Daarnaast werkt ze aan projecten om de economische slagkracht van bijvoorbeeld de chemische, logistieke en creatieve sector te versterken. Wetenschapspark Universiteit Antwerpen is een partnership tussen POM Antwerpen en Universiteit Antwerpen. Met kantoorruimte en laboratoria voor starters, groeiers en grote bedrijven in de life & environmental sciences en IT wil het park innovatief ondernemerschap stimuleren, ondersteunen en promoten in de Provincie Antwerpen.

Ontdek snel uw toekomstige bedrijventerrein op [www.pomantwerpen.be](http://www.pomantwerpen.be).  
Nog vragen? Mail naar [pom@pomantwerpen.be](mailto:pom@pomantwerpen.be).

### Aan de slag in de haven

Het Havencentrum brengt jongeren naar de onbekende en overweldigende wereld van de haven van Antwerpen. Het neemt hen mee naar plaatsen en bedrijven waar je anders nooit komt en laat hen mensen die in de haven werken ontmoeten. Het Havencentrum inspireert met verhalen en uitdagingen op maat en laat zien welke toekomstmogelijkheden er in onze werldehaven zijn. Door jongeren een beleving te geven van de haven in 't echt, bouwt het een brug tussen studiekeuze en werk.

#### 'de haven in 't echt'

85 havengidsen nemen dagelijks groepen op sleeptouw in de haven. Zij doen dat op het terrein en brengen een bezoek achter de schermen van verschillende havenbedrijven. Voor schoolgroepen biedt het Havencentrum doe- en ervaringsgerichte pakketten binnen het kader van de eindtermen.

Meer weten? Surf naar [www.havencentrum.be](http://www.havencentrum.be) of mail naar [info@havencentrum.be](mailto:info@havencentrum.be).







## 6. Ontdek onze kennisdeling

### Kamp C: Centrum voor duurzaamheid en innovatie

Duurzaam bouwen en wonen is hot. Laat je inspireren door Kamp C: een expertisecentrum voor bedrijven en professionals, lokale overheden, particulieren en de vormingssector. Het terrein van Kamp C biedt voorbeelden van hoe het allemaal duurzamer kan. De transitie naar een duurzame samenleving versnellen door te focussen op twee principes: duurzaamheid en innovatie is de kerngedachte van Kamp C. Kamp C is ook de Vlaamse Cleantech Antenne voor de bouwsector. Daar worden allerlei innovatieve ideeën verzameld en gedeeld met stakeholders in binnen- en buitenland.

Meer weten? [www.kampc.be](http://www.kampc.be)

### De wijk van Morgen

Dit digitale platform bundelt de nieuwste ontwikkelingen uit de bouwsector. We brengen mensen en bedrijven met elkaar in contact en delen kennis. We starten er vernieuwende projecten met onwaarschijnlijke partners op. U vindt er goede voorbeelden, inspiratie uit én voor de bouwsector en kunt er informatie uitwisselen.

Meer weten? [www.dewijkvanmorgen.be](http://www.dewijkvanmorgen.be)

### Campus Vesta: multidisciplinair opleidingscentrum voor veiligheidstrainingen

Vorbereiding is alles. Dat geldt zéker voor brandweerlui, politiemannen, rampenspecialisten, preventieadviseurs en geneeskundige hulpverleners. Zij trainen en onderhouden hun vaardigheden op Campus Vesta, een opleidingscentrum met ruim 37 hectare oefenterrein. Een ongeval met gevaarlijke stoffen simuleren, sociale media analyseren bij een ramp, ... U leert het allemaal tijdens onze multidisciplinaire trainingen waarop korpsen uit heel Europa intekenen. Sinds 2014 rollen we ook complexe terreurscenario's uit voor de Europese Commissie. Onze jaarlijkse rampenoefening in het kader van de **opleiding postgraduaat rampenmanagement** die we samen met Universiteit Antwerpen organiseren, is intussen een gevestigde waarde. Campus Vesta heeft heel wat expertise in hulpverlening. En deelt die graag met u. Geïnteresseerd in een onderzoeks- of kennisuitwisselingsproject?

Mail naar [info@campusvesta.be](mailto:info@campusvesta.be).



*"Zowel de overheid als de bewoners van onze provincie wensen duurzame, technologisch hoogstaande infrastructuur en gebouwen. De ganze bouwindustrie en de aanverwante sectoren hebben kracht geput uit deze filosofie en dwingen met iconische voorbeelden zoals het MAS, het Havengebouw, het Justitiepaleis en op kleinere schaal het nieuwbouwziekenhuis A.Z. Sint-Maarten terecht ook respect af op internationaal vlak!"*  
Martine Reynaers - CEO Reynaers aluminium





## **Proefbedrijf Pluimveehouderij: onderzoek naar pluimvee**

Op het Proefbedrijf Pluimveehouderij kakelen leghennen en vleeskippen er vrolijk op los. Terecht, want ze vertoeven er in ultramoderne stallen met regelsystemen voor klimaat, voeding en water. De ideale setting om onderzoek te doen naar dierenwelzijn, arbeidsefficiëntie, milieubehoud en energie-efficiëntie. De resultaten leren pluimveehouders hoe ze de productie van kippenvlees en eieren efficiënter en duurzamer maken en worden wereldwijd gewaardeerd. Want via de *World's Poultry Science Association* heeft het Proefbedrijf Pluimveehouderij uitstekende internationale contacten.

Wilt u samen met Proefbedrijf Pluimveehouderij de handen in elkaar slaan? Of ons een bezoek brengen? Neem contact op via [proefbedrijf@provincieantwerpen.be](mailto:proefbedrijf@provincieantwerpen.be).

## **De Hooibeekhoeve: onderzoek naar melkvee**

De Hooibeekhoeve leert u alles over melkvee en voedergewassen. Uniek aan dit bedrijf? Het doet niet alleen onderzoek in de stallen, maar ook op het veld, en combineert beide met elkaar. In de stallen worden voeding, huisvesting, dierenwelzijn, management, smart farming en ammoniakemissie onder de loep genomen. En op het land gaat de aandacht naar de bemesting, bodem management, smart farming, vergroening en agrobiodiversiteit. Doel van alle onderzoeken? De verduurzaming van de melkveehouderij op economisch, ecologisch en sociaal vlak.

De Hooibeekhoeve deelt haar kennis met landbouwers, studenten en internationale partners. Ze krijgt ook regelmatig buitenlandse delegaties over de vloer. En is partner en voortrekker in allerlei projecten, onder meer over voederproeven en teelttechnieken.

Wilt u met de Hooibeekhoeve een onderzoeksproject of samenwerkingsverband op poten zetten? Mail naar [hooibeekhoeve@provincieantwerpen.be](mailto:hooibeekhoeve@provincieantwerpen.be).

## **Provinciaal Archeologisch Depot**

Wilt u een nieuw bedrijventerrein ontwikkelen, een bestaand terrein herinrichten of een ambitieus bouwproject realiseren en wordt u geconfronteerd met de wettelijke verplichting om archeologisch onderzoek te laten verrichten? Het Provinciaal Archeologisch Depot van de provincie Antwerpen zorgt voor een duurzame bewaring van het archeologisch archief.

Meer weten over het onderzoek, studiemateriaal of de publiekswerking van het Provinciaal Archeologisch Depot? Surf dan naar [www.provincieantwerpen.be](http://www.provincieantwerpen.be) of mail ons via [erfgoed@provincieantwerpen.be](mailto:erfgoed@provincieantwerpen.be).



## Monumentenwacht

Al 25 jaar ondersteunt Monumentenwacht eigenaars en beheerders van waardevolle gebouwen. We voeren niet alleen bouwkundige inspecties van historische gebouwen uit, er zijn ook interieurwachters en wachters gespecialiseerd in archeologie, molenerfgoed, varend erfgoed, funerair of ander 'klein' erfgoed.

Op basis van een inspectie maakt Monumentenwacht een rapport op met naast een beoordeling en beschrijving van de vastgestelde schade, ook concrete aanbevelingen voor onderhoud, herstel en instandhouding. Met het rapport kunt u dan zelf aan de slag of kunt u een specialist – architect, aannemer of restaurateur – onder de arm nemen. U kunt ook een meerjarenonderhoudsplan met kostenraming aanvragen voor uw erfgoedobject.

De boodschap is duidelijk: met beperkte middelen en tijd helpt Monumentenwacht de levensduur en de kwaliteit van uw erfgoed bewaken. Monumentenwacht Antwerpen draagt deze boodschap van preventieve erfgoedzorg graag verder uit naar de rest van de wereld. Uit de talrijke internationale contacten onder de vorm van plaatsbezoeken in Antwerpen en workshops in het buitenland blijkt 'zorgen' iets van alle tijden en alle plaatsen.

Wilt u weten hoe dit in zijn werk gaat?

Bezoek dan [www.monumentenwacht.be](http://www.monumentenwacht.be) of bereik ons via [monumentenwacht@provincieantwerpen.be](mailto:monumentenwacht@provincieantwerpen.be).

## Fietsbarometer

De provincie Antwerpen verzamelt objectieve geografische informatie over fietsroutes, fietsbewegingen, fietscomfort en fietsongevallen met de Provinciale Fietsbarometer. Het samenbrengen van deze data geeft de provincie Antwerpen inzicht in verkeersveiligheid, hoe ze meer mensen op de fiets kan krijgen en haar beleid kan aansturen. De Fietsbarometer is een uniek instrument in Europa omdat het geografische informatie over de veiligheid, het comfort en het gebruik van 4 000 kilometer fietsroutes bundelt en analyseert.

Geïnteresseerd om samen te werken? Misschien inspireert ons beleid het uwe of helpen uw ideeën ons. Contacteer ons via [fietsen@provincieantwerpen.be](mailto:fietsen@provincieantwerpen.be).

## Structurele samenwerking met kennis- en onderzoeksinstellingen

Onze provincie werkt intens samen met de Universiteit Antwerpen en het Vlaams Instituut voor Technologische Ontwikkeling. Zo blijven we een innovatieve en vernieuwende regio. [www.uantwerpen.be](http://www.uantwerpen.be), [www.vito.be](http://www.vito.be)







## 7. Leer van ons internationaal onderwijs

Stilstaan is achteruitgaan: bijleren is dus de boodschap. Dat gebeurt in onze provinciale scholen. Zij weten vandaag al wat de economie van morgen nodig heeft. En organiseren daarom opleidingen om die noden in te vullen. Nog eigen aan de provinciale scholen? Dat ze hun blik op de wereld richten, op andere culturen. Dat *moet* gewoon in deze tijd van doorgedreven globalisering. Daarom brengen we onze studenten iets bij over de wereldeconomie en mondiaal burgerschap. Zo gaan ze voorbereid de arbeidsmarkt op.

### Op ontdekking in het buitenland

Een voorbeeld van een 'extra-muros-activiteit'? Onze samenwerking met het nationale agentschap EPOS (Europese Programma's voor Onderwijs, Opleiding en Samenwerking). Daardoor beleven individuele leerlingen en hele klasgroepen een buitenlands avontuur.

### Proeven van de wereld in eigen land

De scholen ontdekken de wereld ook vanuit de provincie. Bijvoorbeeld dankzij grensoverschrijdende samenwerkingen met overheden, bedrijven en kennisinstellingen. Die geven jongeren buitenlandse zuurstof.

Of dat vruchten afwerpt? Ja. Kijk maar naar de kok die het tot in China schopt. De violist die wereldwijd applaus oogst. En de houten tafel die met het tv-programma *Vive le Vélo* in het kielzog van de Tour reist. Stuk voor stuk 'producten' van onze provinciale scholen.

## PIVA : de referentie voor Hotel, Bakkerij, Slagerij en Toerisme

Wie later in de horeca aan de slag wil, bereidt zich optimaal voor in het PIVA. De school richt zich op Slagerij, Bakkerij, Hotel, Toerisme en het nieuw opgerichte Voedingstechnieken. Een diploma ervan garandeert een blitzstart in de horecasector.

Uiteraard trekt PIVA de kaart van internationalisering. Het is lid van:

- **CHASE (Consortium of Hospitality & Accommodation Schools of Europe)**  
Dit is een samenwerking met zeventien Europese partnerlanden: van Spanje, over Ierland, tot Zweden. Dat maakt buitenlandse uitwisselingen, stages en bezoeken mogelijk voor studenten én leerkrachten.
- **AEHT (European Association of Hotel and Tourism Schools)**  
Deze associatie organiseert meetings, workshops en wedstrijden.
- **Euhofa, de internationale vereniging van hotelscholen**  
Deze vereniging houdt een jaarlijks congres voor directeurs van hotelscholen.

Er is ook nog het Heart to Heart-project in China: goed voor uitwisselingen met Beijing 55 High School in Peking. Daarnaast onderhoudt het PIVA internationale contacten met onder meer Thailand, Myanmar, Zuid-Afrika en Australië. En uiteraard haalt het PIVA ook de banden aan met oud-leerlingen in het buitenland. Bijvoorbeeld met Dave Beeckmans in Koeweit, Renaat Morel in China en Igor van Gerwen in Tasmanië.

Graag meer info? Mail naar [info.piva@provincieantwerpen.be](mailto:info.piva@provincieantwerpen.be).





## 8. Werk met ons samen

### Partnerschappen

Overheden zoals onze provincie spelen een rol in de wereldeconomie. We openen deuren die anders gesloten blijven voor ondernemingen en kennisinstellingen, door te investeren in relaties en zusterakkoorden met regio's in andere landen.

Zo richten we ons op grenssamenwerking met onze Nederlandse buurprovincies, en werken in deze vooral intensief samen met Noord-Brabant.

Daarnaast zoeken we binnen de Europese Unie partnerschappen op die onze innovatie- en concurrentiekracht verhogen. De Vlaams-Nederlandse Delta (VN Delta) is zo'n partnerschap. Het is een sterke regio op o.a. logistiek-economisch vlak. In onze Deltamonitor ontdekt u de troeven: [vnd.onderzoek.nl](http://vnd.onderzoek.nl)

Ook wereldwijd blijft de provincie Antwerpen niet achter. Ons eerste partnerschap kwam tot stand in 1985, met de provincie Shaanxi in China. Ondertussen sloten we gelijkaardige akkoorden met de Oblast Leningrad in Rusland, en de stad Chongqing in China. De vele projecten die we met partners in deze regio's aangaan, zorgen voor een uitstekende langdurige relatie. Onze netwerken staan ter beschikking van de ondernemingen in de provincie Antwerpen die buitenlandse contacten willen leggen.

Dankzij onze netwerken behouden we een goed overzicht van wie er wat doet op internationaal vlak en kunnen we vlot schakelen tussen partners. Zo brengen we u snel in contact met de juiste personen. Een mooi voorbeeld hiervan is **I<sup>2</sup>PCC**, ons Vlaams-Chinees interprovinciaal netwerk voor de Cleantech.



*"We zijn groot genoeg om over de grenzen heen te werken en klein genoeg om het verschil op het terrein te maken. Daarom is de provincie Antwerpen ideaal geplaatst om samenwerkingverbanden te faciliteren en te stimuleren."*

Ludwig Caluwé - gedeputeerde Economie, Innovatie en Internationale samenwerking



## Mondiaal beleid

Met ons mondiaal beleid zetten we maximaal en duurzaam in op het Zuiden. We focussen op vier pijlers:

1. Twee eigen langetermijn engagementen, waaronder één in Guatemala.
2. Herstel en bescherming van tropische ecosystemen in samenwerking met de inheemse bevolking. We planten nieuwe bomen aan om de jaarlijkse, moeilijk te vermijden uitstoot van de provincie (4000 ton CO<sub>2</sub>) te compenseren. We beschermen eenzelfde oppervlakte aan bos dewelke onze provincie rijk is (60.000 ha) in tropische gebieden. Het project wordt opengesteld voor onze gemeenten en bedrijven.
3. Samenwerking met een internationale organisatie rond educatie en socio-economische ontwikkeling.
4. Samenwerking met het 4de-Pijlersteunpunt voor de ondersteuning van de vele kleinschalige initiatieven van 4de Pijlerorganisaties in onze provincie.

Daarnaast versterken we via Fair Trade de garantie dat producenten in het Zuiden een eerlijke prijs ontvangen en rijkt de provincie jaarlijks de 'Prijs voor mondiaal onderzoek' uit aan de beste afstudeerprojecten met een link naar het Zuiden.

Meer info en contact: [mondiaal@provincieantwerpen.be](mailto:mondiaal@provincieantwerpen.be)



## In Europa

Wist u dat de provincie Antwerpen een bruggenbouwer is? Want ze brengt Europa, de burger en de professional dicht bij elkaar. Dat lukt, dankzij jarenlange expertise in en ruime kennis van Europese samenwerkingsprogramma's. Vandaag vertrouwen we op een groot netwerk van steden, gemeenten, bedrijven, onderwijsinstellingen en non-profitorganisaties. En daarvan plukt u de vruchten.

Vanuit het Europa Direct Informatie Centrum brengt provincie Antwerpen al tientallen jaren Europa dicht bij de burger met activiteiten voor scholen, gemeenten en verenigingen.

Dienst Europa staat voor u klaar indien u vragen hebt over subsidies of als u Europa dichterbij wil brengen. Doe met ons mee en mail naar [europa@provincieantwerpen.be](mailto:europa@provincieantwerpen.be). Dan werken we straks misschien samen aan úw project.









## 9. Geniet van de streek

### Antwerpen Fietsprovincie

#### Fietsostradenetwerk

De provincie Antwerpen telt 23 fietssnelwegen of fietsostrades De zogenoemde F-wegen (zoals de Fietsostrade Antwerpen-Mechelen F1). Die verbinden alle belangrijke steden over de provincie- en landsgrenzen heen. Al meer dan 10 jaar bouwt de provincie Antwerpen zelf nieuwe fietssnelwegen. De fietsostrade tussen Antwerpen en Mechelen trekt dagelijks duizenden fietsers. De volgende jaren ontwerpt en bouwt de provincie Antwerpen meer dan 80 km nieuwe fietsostrades. Daarnaast wordt er gewerkt aan 4 fietstunnels en 10 nieuwe fietsbruggen, waarvan 2 in kunststof. Dit is een primeur in Vlaanderen waarmee we aantonen dat wij als provincie blijven innoveren op vlak van mobiliteit.

#### Fietsvakantieland

De fietsknooppuntennetwerken vormen een enorme troef voor Vlaanderen, ook internationaal.

De provincie Antwerpen pakt uit met een kwaliteitsvol netwerk van 3000 kilometer prima bewegwijzerde én onderhouden recreatieve routes.

Toerisme Provincie Antwerpen bouwde de voorbije decennia heel wat knowhow over routenetwerken op. We ontsluiten de netwerken naar zowel de fietser (kaarten en routeplatformen) als de professionele partners (liberalisering routedata). We voeren promotie en stimuleren de toeristische productontwikkeling door de routestructuren te combineren met sterke usp's, zoals bier of Vlaamse meesters.

De coördinatie van het driejarige, interprovinciale project 'Fietsvakanties in Vlaanderen' leverde bovendien veel nuttige B2B-contacten en extra expertise op.

Toerisme is een dynamische economische sector, met tal van mogelijkheden voor boeiende projecten in samenwerking met en ten voordele van lokale ondernemers.

Interesse om samen een toeristisch project uit te werken? Mail naar [toerisme@provincieantwerpen.be](mailto:toerisme@provincieantwerpen.be).



## Arboretum Kalmthout: tuin van kennis

Een botanische collectietuin die de hovenierskunst promoot en tegelijk een platform is voor onderzoeks- en onderwijsprogramma's. Dát is Arboretum Kalmthout. U wandelt hier in een decor van 12,5 hectare bijzondere bomen en struiken uit de gematigde klimaatzone. Het arboretum werd in 1856 opgericht als kwekerij. Later evolueerde het tot een provinciaal groendomein met een van de meest prestigieuze botanische collecties ter wereld.

Arboretum Kalmthout pakt ook uit met de grootste en oudste verzameling toverhazelaars (Hamamelis) van Europa en is daarvan de International Cultivar Registration Authority.

### Kenniscentrum

Het arboretum deelt zijn kennis graag met geïnteresseerden zoals ú. Want het stelt zijn collectie ter beschikking van onderzoeksinstellingen en kwekerijen. En biedt jaarlijks een tiental stageplaatsen. Studenten Tuinbouw en Landschapsarchitectuur schaven zo hun kennis over planten en tuinieren bij. Buitenlandse studenten krijgen zelfs een onderkomen op het domein. Handig!

### Bezoekerscentrum

Het arboretum opent de deuren natuurlijk níét alleen voor 'specialisten'. Iedereen is er welkom. Van begin januari tot Kerstmis brengt u er gemakkelijk een bezoekje. Volg bijvoorbeeld een themarondleiding met uw bedrijf of school en geniet na in de gezellige cafetaria met patioterras. Of huur er een zaal voor uw vergadering, seminar of netwerkevent. U en uw bezoekers geraken er trouwens met het openbaar vervoer, want de tuin ligt tegenover het station van Kalmthout.

Op ontdekking in het Arboretum Kalmthout?  
Vraag meer info via [info@arboretumkalmthout.be](mailto:info@arboretumkalmthout.be).





## Kasteel d'Ursel: prachtlocatie voor uw evenement

Wilt u gasten op een stijlvolle manier ontvangen? Verwelkom ze dan in kasteel d'Ursel in Hingene. Vierhonderd jaar was dat het favoriete buitenverblijf van de adellijke familie d'Ursel. Elke zomer trok de hertog er met zijn familie en bedienden naartoe. Vandaag is het kasteel eigendom van onze provincie, die het in zijn glorie van weleer herstelt.

Huur als particulier, vereniging of bedrijf een statig vertrek. Kies voor de vestibule: de uitgelezen plaats voor ontvangsten, presentaties en recepties. De spiegelzaal is met haar uitzicht op de vijver een topplaats voor vergaderingen en diners. U kan uw bezoekers ook laten rondleiden in de salons en slaapkamers met kostbare wandbespanningen uit China, India en Europa.

In 1878 liet hertogin Antonine de Mun een schildersatelier bouwen op een steenworp van het kasteel. Nu komt dit atelier opnieuw tot leven als vakantiewoning voor acht personen. Laat uw gasten logeren in een prachtig interieur op een unieke locatie en laat ze het park rond het kasteel ontdekken. Hingene ligt ook centraal tussen de Vlaamse kunststeden Antwerpen, Brussel, Gent en Mechelen.

Bent u ook graag kasteelheer voor één dag? Surf naar [www.kasteeldursel](http://www.kasteeldursel) voor meer info.









## De Schorre: voor al uw events

Doet *Tomorrowland* een belletje rinkelen? Goed mogelijk! Want dit reusachtige festival lokt danceliefhebbers uit de hele wereld. Het vindt plaats in De Schorre. Wist u dat ook ú er uw event mag organiseren?

### Plezier maken

Festival voor een bescheiden publiek of voor de grote massa? Alles kan, dankzij de waaier aan indoor- en outdoormogelijkheden. De optimale bereikbaarheid maakt het u en uw bezoekers gemakkelijk.

### Zakendoen

In het groene hart van De Schorre ligt congrescentrum De Pitte. De droomlocatie voor uw congres, meeting, workshop of netwerkevent. Reken op een ruime parking, een rustgevende omgeving en een verzorgde catering.

Leg een topplaats vast voor uw volgende event: mail naar [onthaal@deschorre.be](mailto:onthaal@deschorre.be).



*"Tomorrowland is in 15 jaar uitgegroeid tot een wereldwijd symbool van verbondenheid. Elk jaar gebeurt er iets heel uniek in Boom als jongeren uit meer dan 214 landen ter wereld op één magische plek samenkomen en daar met elkaar één van de meest fantastisch weekends beleven. Wij zijn dankbaar dat de Provincie Antwerpen vanaf het prille begin in onze droom geloofde en we, dankzij de vruchtbare samenwerking met het Provinciaal Domein De Schorre, een legendarische, haast mythische plek hebben kunnen creëren die een aantrekkingskracht en bekendheid heeft tot in de kleinste uithoek van de wereld."* Manu & Michiel Beers - Organisatoren Tomorrowland







## 10. Gebruik onze ruimte

### Waterdicht waterbeleid

De provincie Antwerpen beheert 2400 kilometer onbevaarbare waterlopen en doet dat zo optimaal mogelijk. We zetten bijvoorbeeld in op het voorkomen van wateroverlast, met projecten in valleigebieden en langs rivieren. We helpen ook bij de opmaak van stroomgebiedbeheerplannen voor de Europese Kaderrichtlijn Water. En bij de coördinatie van het integraal waterbeleid in Vlaanderen.

### Ruimte voor natuur en water

Een andere expertise? Ruimte voor water combineren met ruimte voor natuur. En dit liefst zonder invasieve exoten. Dat zijn dieren en planten die hier raakten: *niet* op eigen kracht, *wel* door menselijk toedoen. Via de fondsen LIFE en INTERREG realiseerden we daarrond al diverse projecten met partners uit Vlaanderen en Nederland. Enkele van die samenwerkingsverbanden:

- Herstel van het laaglandbeekstelsel Grote Nete
- Interactief waterbeheer in de grensregio Vlaanderen-Nederland
- Invasieve exoten in Vlaanderen en Zuid-Nederland

Geïnteresseerd om samen te werken? Wij ook! Misschien inspireert ons beleid het uwe. Of helpen uw innovatieve ideeën ons. Mail naar [diw@provincieantwerpen.be](mailto:diw@provincieantwerpen.be).

### Duurzaam milieu- en natuurbeleid

Een duurzaam milieu- en natuurbeleid: daar maakt de provincie werk van. Onze natuur-, landschaps- en milieuprojecten:

- verzekeren de integratie van milieu en natuur in het provinciale beleid;
- bieden expertise aan specifieke doelgroepen zoals gemeenten en bedrijven;
- sensibiliseren burgers om mee te werken aan een groene provincie.

### Expertise en budget

Waarmee we al een hoop ervaring hebben? Onder meer milieumanagement, maatschappelijk verantwoord ondernemen, biodiversiteit, de bestrijding van eikenprocessierupsen en de opmaak van natuurbeheerplannen. Een deel van onze projecten wordt gefinancierd door Europese subsidies zoals Solabio en GIFT-T. Op onze beurt subsidiëren wij dan weer groene projecten van gemeenten en lokale verenigingen.

### Klimaatverandering en klimaatadaptatie

Door de klimaatverandering verwachten we op ons grondgebied periodes van zowel extreme droogte als intense regenbuien. De provincie wil hierop voorbereid zijn. Het optimaal beheer van water en groene infrastructuur is cruciaal. De provincie levert inspanningen om ook haar gemeenten klaar te stomen voor de uitdagingen die het klimaat ons als overheid stelt.

### Wilt u de handen met ons ineenslaan? Graag!

Zeg ons hoe wij u kunnen helpen. Of laat ons zien wat wij nog moeten veranderen. Mail naar [leefmilieu@provincieantwerpen.be](mailto:leefmilieu@provincieantwerpen.be).



## **Vzw Kempens Landschap: uniek landschapsbeheer**

Een organisatie die zich bekommert om natuur, landbouw, recreatie en cultureel erfgoed? Ze bestaat en heet ... vzw Kempens Landschap! Haar missie: landschappen verwerven, bewaren en openstellen voor het publiek. De organisatie heeft al 1000 hectare in eigendom en beheert een divers patrimonium in 64 gemeenten van onze provincie. Daarvoor werkt Kempens Landschap succesvol samen op lokaal, nationaal en Europees niveau.

De vzw sleepte met haar innovatieve aanpak de Europa Nostra Award 2014 in de wacht.

Benieuwd wat Kempens Landschap voor ú kan betekenen? Mail naar [info@kempenslandschap.be](mailto:info@kempenslandschap.be).

## **Gebundelde landschapszorg via Regionale Landschappen en Bosgroepen**

De provincie deelt haar expertise en kennis over natuurbehoud en landschapszorg graag met andere overheden, verenigingen en burgers die actief zijn in deze domeinen. Want het is niet eenvoudig om wegwijs te raken in de regelgeving, het subsidiegamma en de verschillende beheermethoden, of om een gericht project op te starten. Schakel gerust onze hulp in. Onze Regionale Landschappen en Bosgroepen staan op het terrein klaar om u te adviseren en te helpen bij het uitvoeren van uw project.

Geïnteresseerd? Mail vandaag nog naar [leefmilieu@provincieantwerpen.be](mailto:leefmilieu@provincieantwerpen.be).









[www.provincieantwerpen.be](http://www.provincieantwerpen.be)

Provincie Antwerpen | V.U.: Maarten Puls | Koningin Elisabethlei 22 | 2018 Antwerpen | D/2019/0180/13