

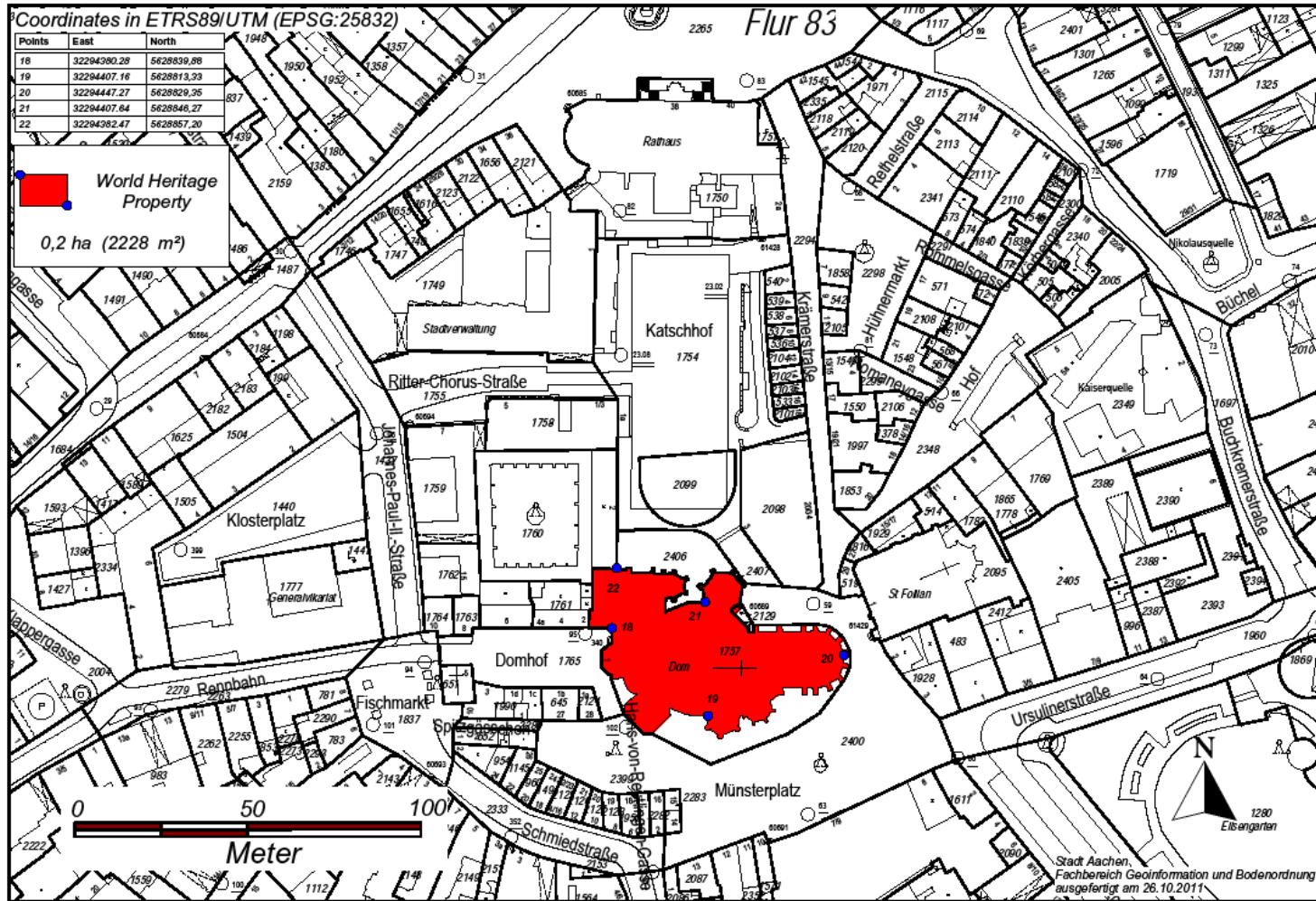
Uit de Stellingen – 50 jaar restauratie kathedraal Antwerpen – 11.12.2015
Dom zu Aachen – Welterbestätte in kirchlicher Trägerschaft – Nutzung als Kirche
und Auswirkungen durch Tourismus



Unesco Welterbe seit 1978



Dom zu Aachen

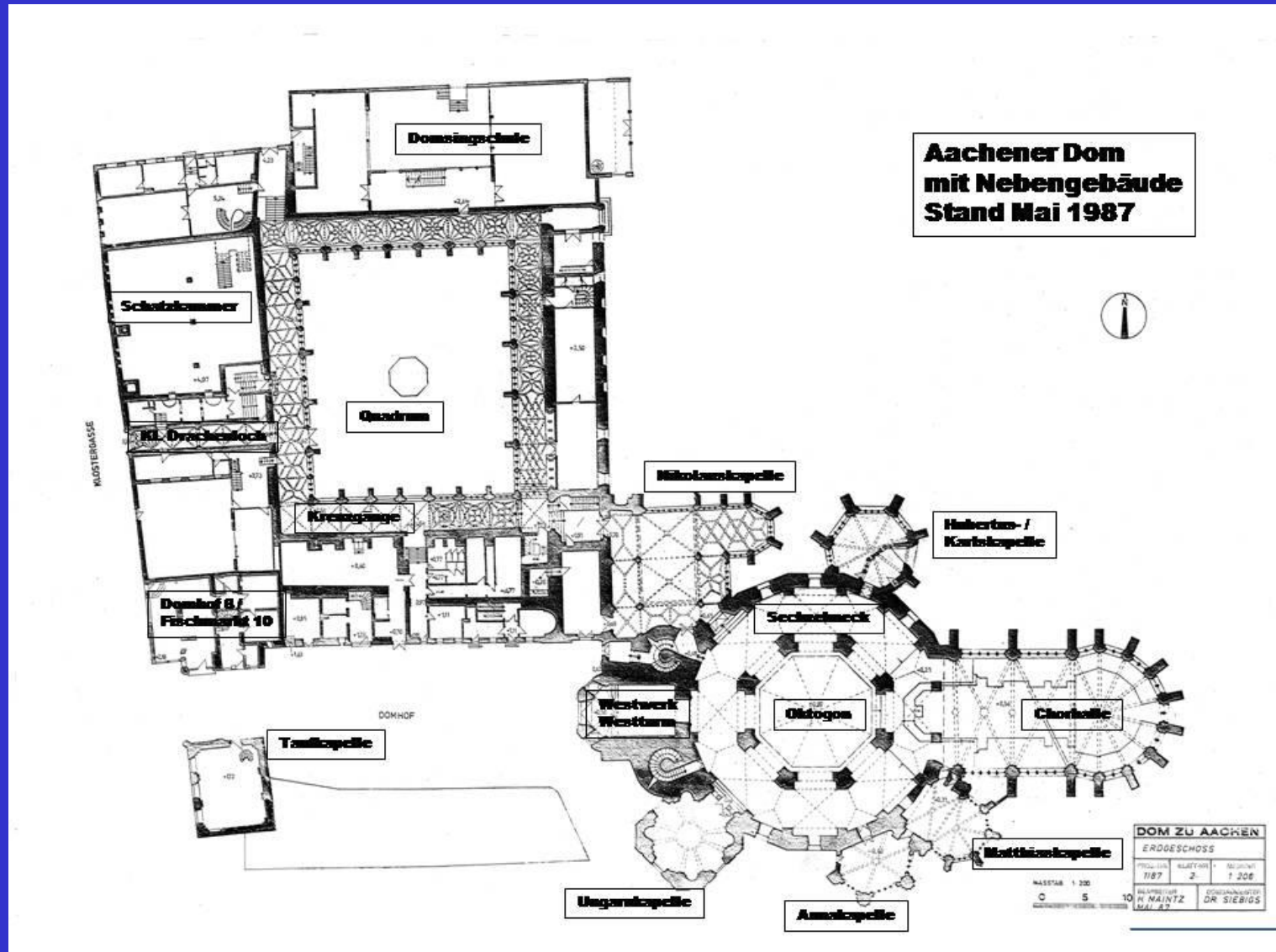


Welterbestätte



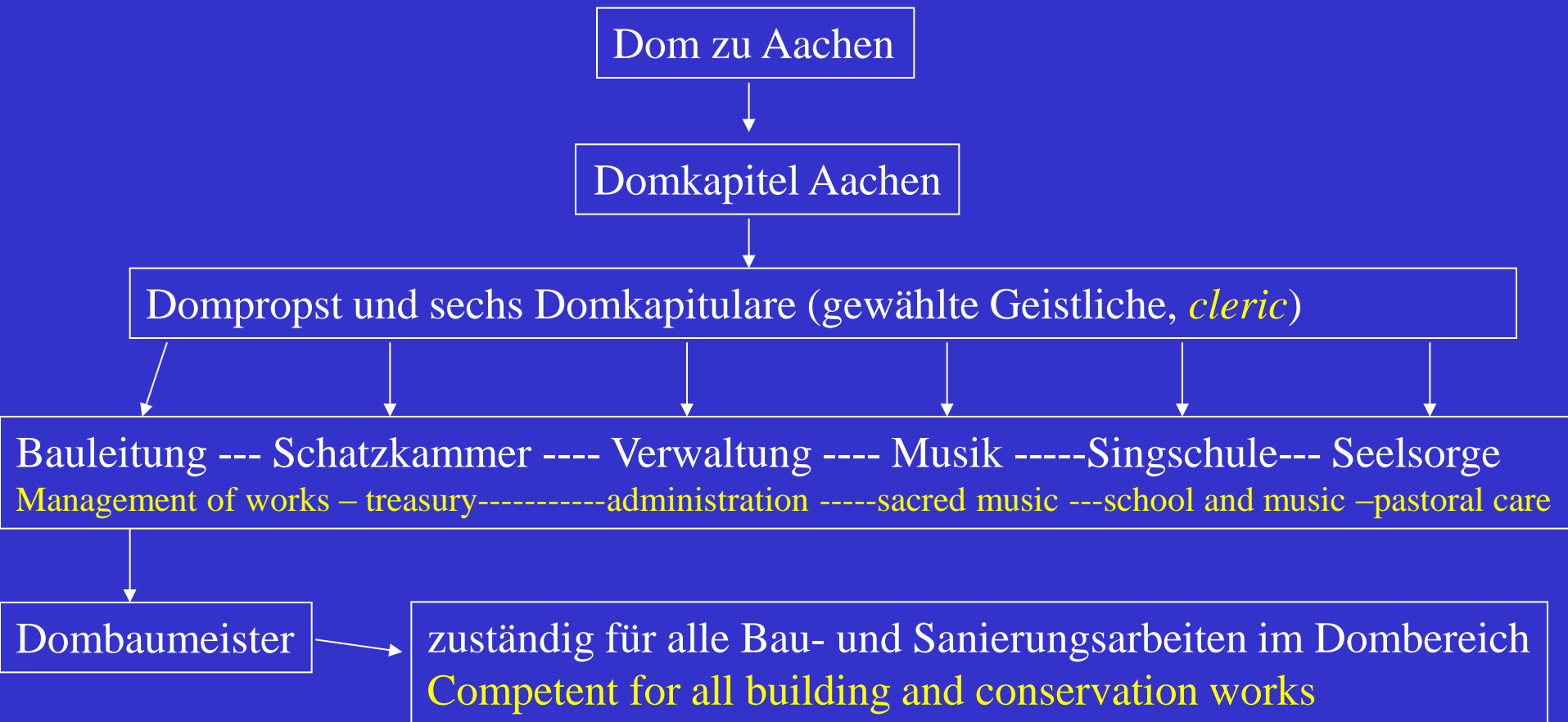
Dom zu Aachen

Dom
Kreuzgang
Schatzkammer
Singschule



Gesamtgrundriss mit Nebengebäuden

Dom zu Aachen – cathedral Aix-la-Chapelle





Gotteshaus - kein Museum

- min. 2 Gottesdienste am Tag,
- Hochämter,
- Beichten, Taufen, Hochzeiten,

Besucher

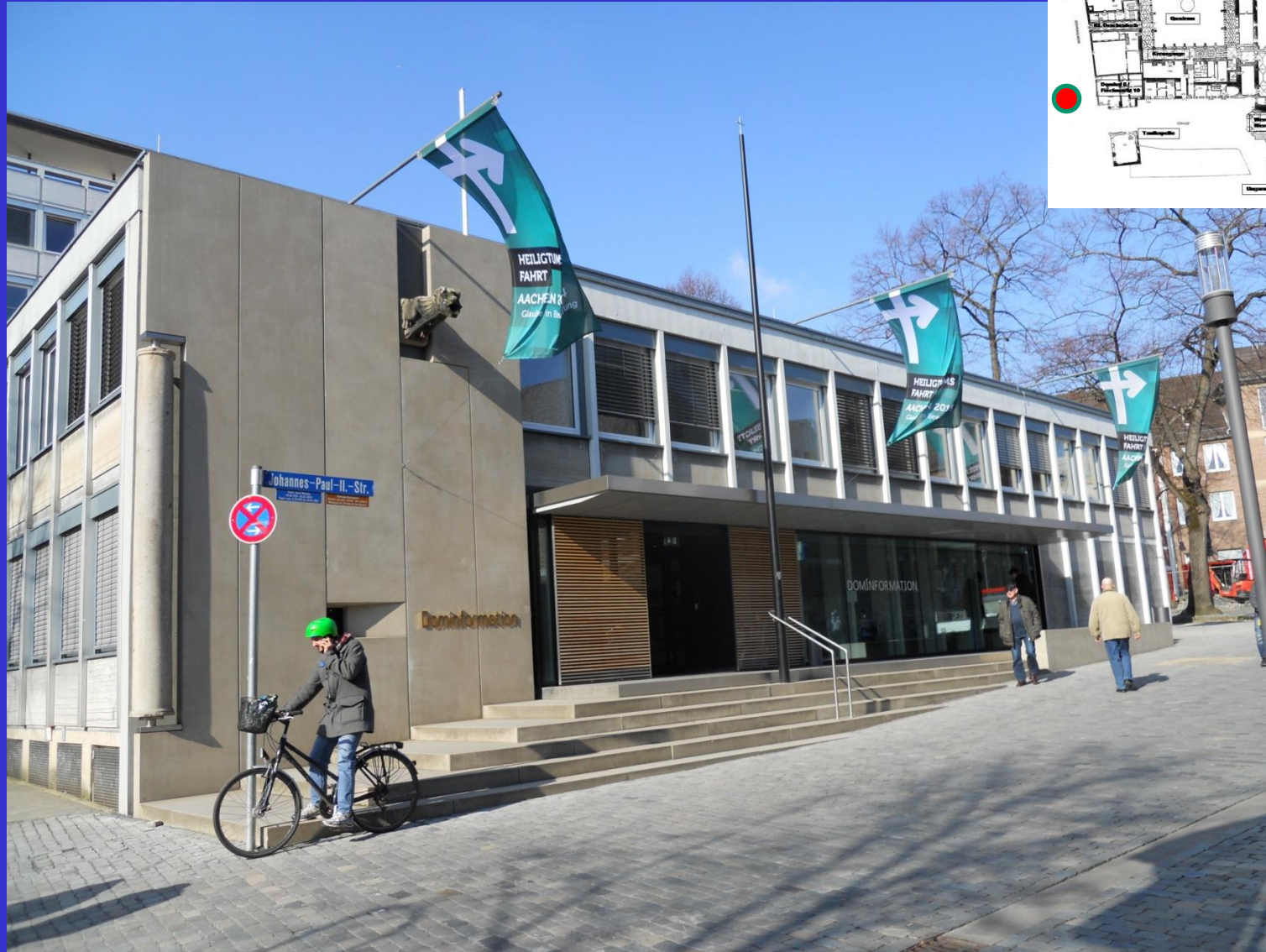
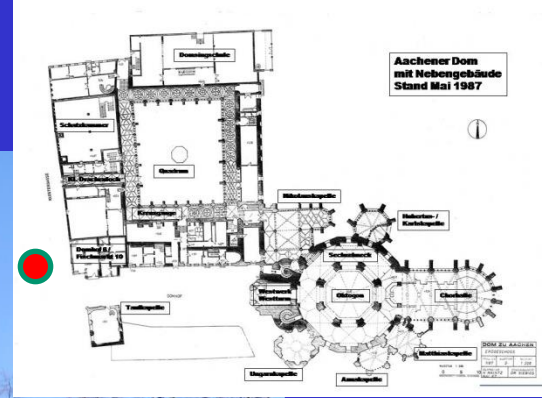
Dom

ca. 1,3 Mio Besucher im Jahr, Spitzenwerte im Dezember mit 175.000

Schatzkammer

ca. 130.000 Besucher im Jahr, Spitzenwerte im Dezember mit 17.000

Dom zu Aachen: seit 2012 Dominformation



ca. 200.000 Besucher im Jahr, Spitzenwerte im Dezember mit 20.000



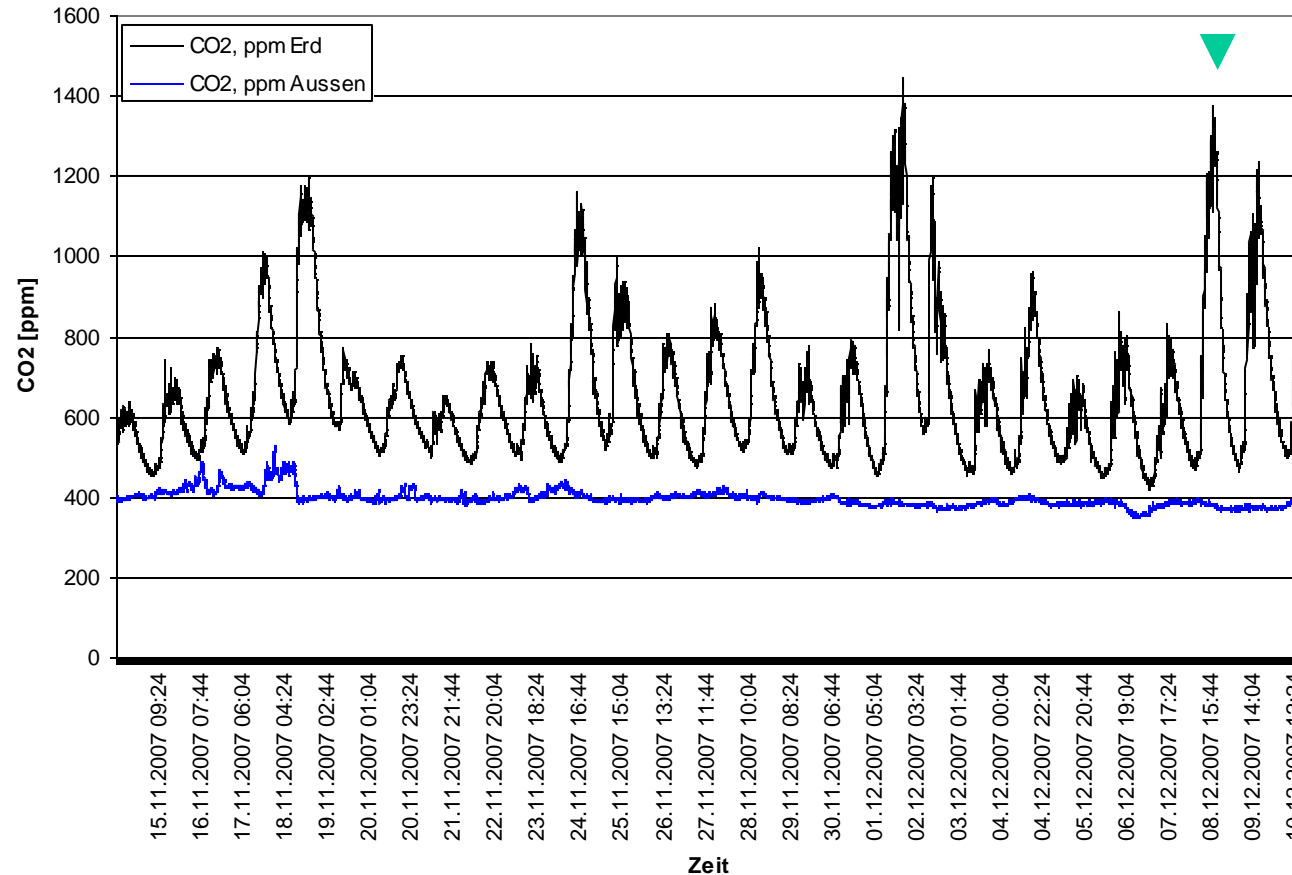
- Dominformation - Anmeldung von Führungen, erste Informationen
- Führungen im Dom nur durch geschulte Domführer des Domkapitels
- Aufsichtspersonal im Dom: Domschweizer - Besuchersteuerung
- Toiletten im Domhof



Karolingischer Zentralbau innen – Sanierung Mosaik, Marmorplatten und Fußboden

Vergleich CO2

8.12.2007 - 17.400 Besucher 11:00 – 16:00





Karolingischer Zentralbau innen – Sanierung Mosaik, Marmorplatten und Fussboden



Marmorplatten - Materialuntersuchung



Karolingischer Zentralbau innen – Sanierung Mosaik, Marmorplatten und Fussboden



Probe-Demontage Marmorbekleidung Sechzehneck EG



Karolingischer Zentralbau innen – Sanierung Mosaik, Marmorplatten und Fußboden



Fußboden 3.BA NO-und NNO-Joch

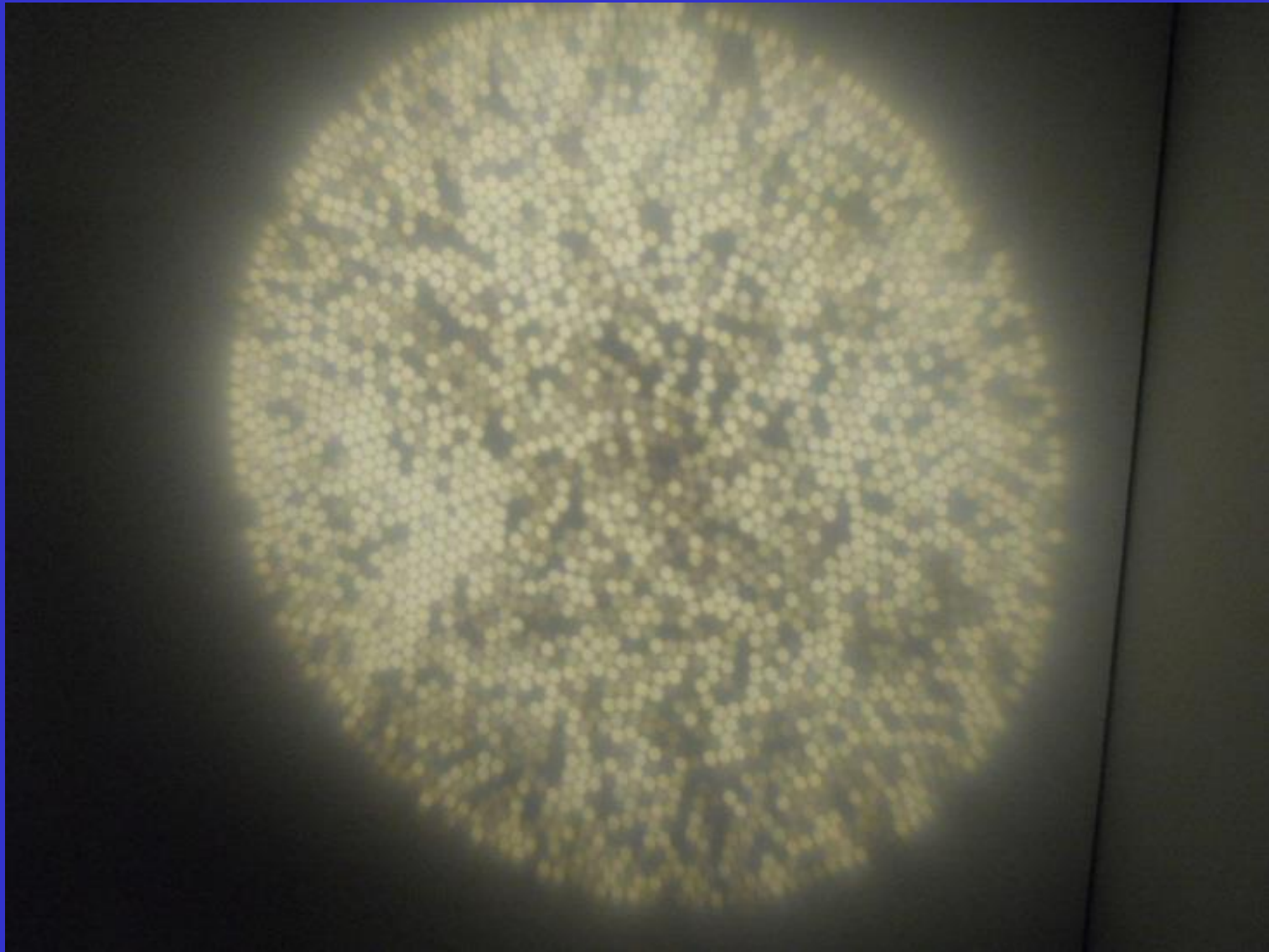


Domschatzkammer





Schatzkammer Neue Klimaanlage 2012 – 18°, 55%



Domschatzkammer



Neue LED Beleuchtung

2014

Domschatzkammer

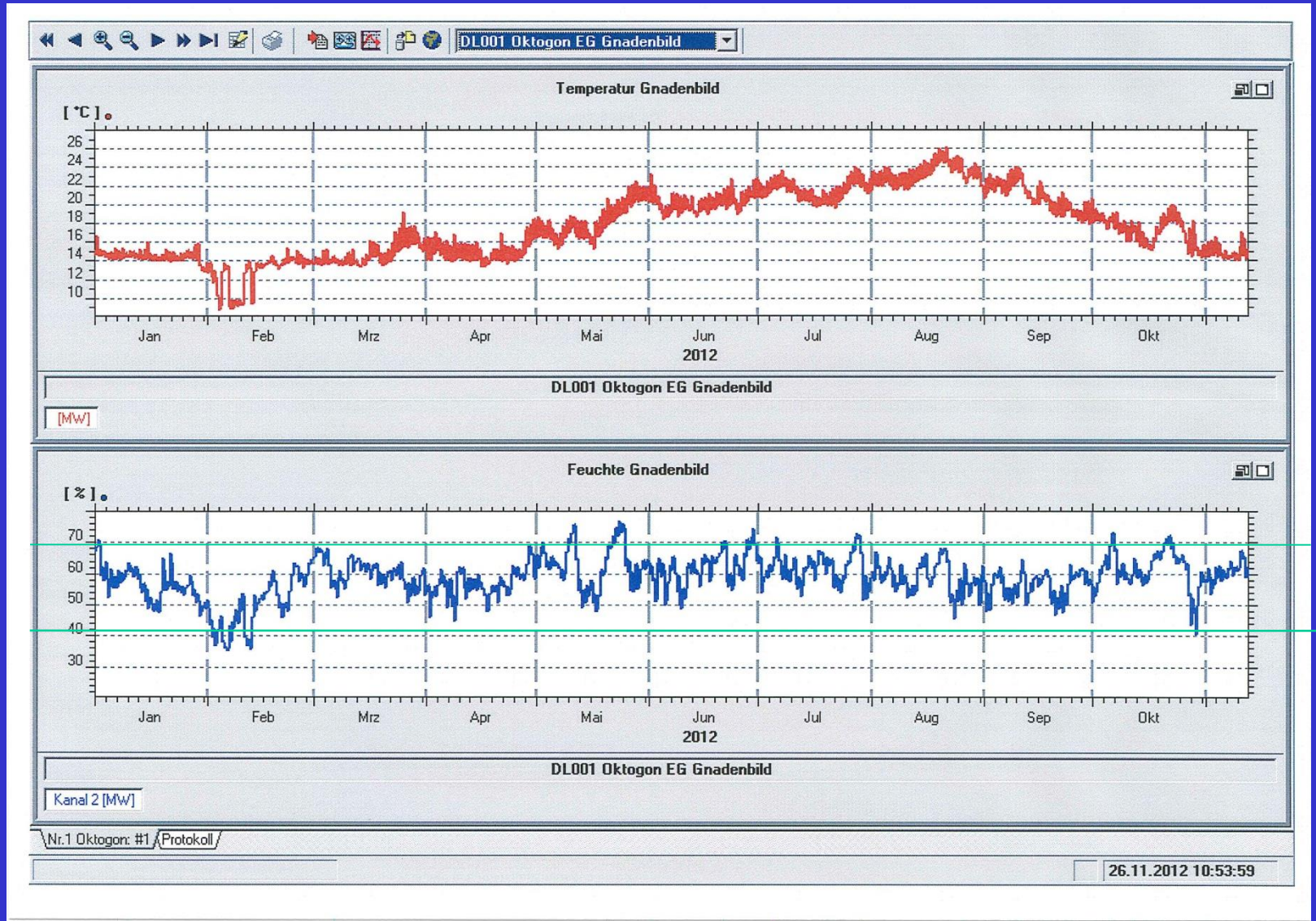


Neue LED Beleuchtung

2014



Dom zu Aachen – Regelung Feuchte über Heizungsanlage, Normaltemperatur 14°



Klimaaufzeichnung seit 2004

Chorhalle - Wandmalereien



Jährliche Kontrolle

Chorhalle innen



Kontrolle und Sanierung der Malereien

Chorhalle innen



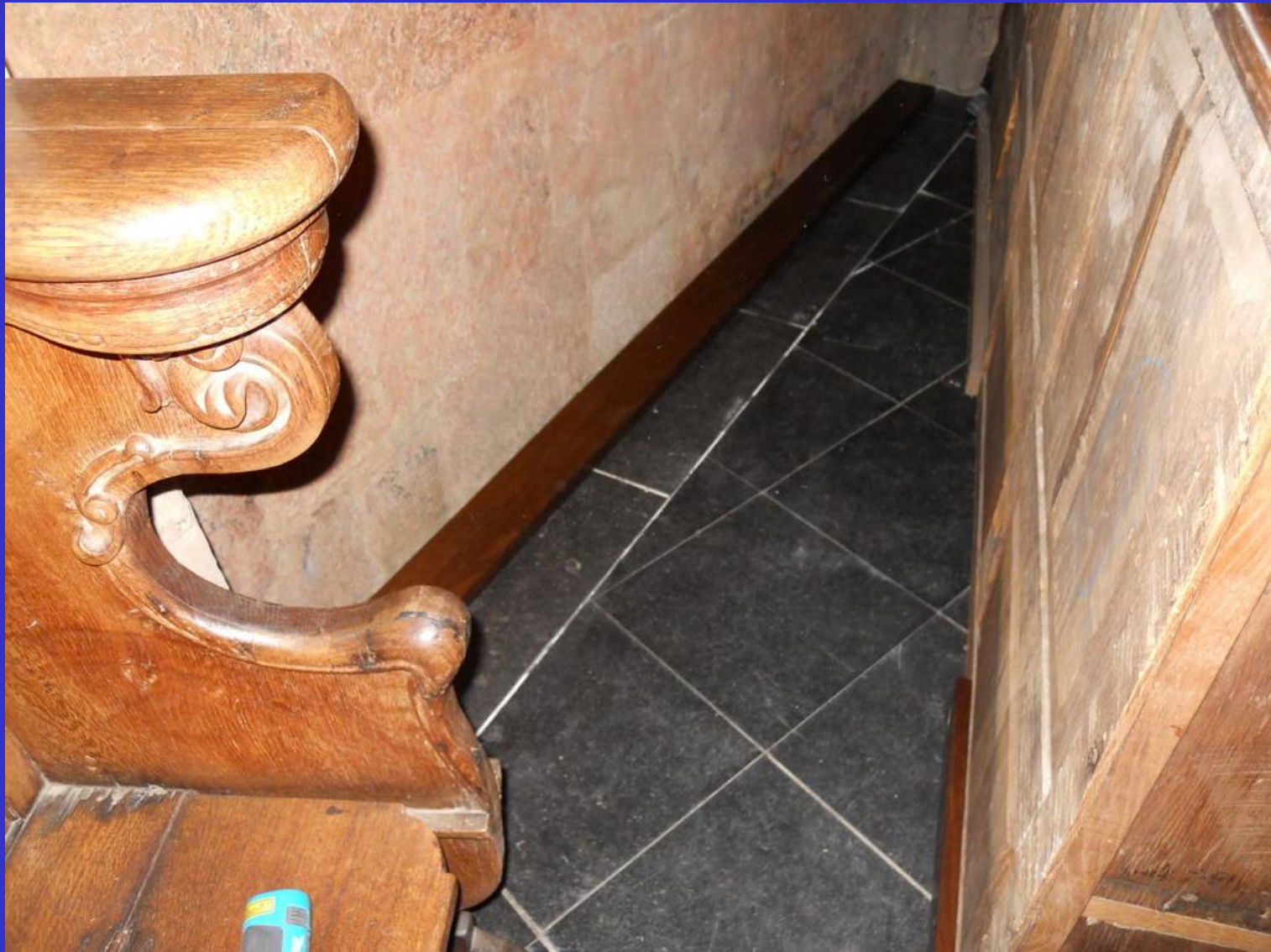
Kontrolle und Sanierung der Malereien

Chorhalle innen



Kontrolle und Sanierung der Malereien

Chorhalle innen



Kontrolle und Sanierung der Malereien



Karolingischer Zentralbau innen – Sanierung Mosaik, Marmorplatten und Fußboden



1,5 Mio Besucher im Jahr bringen viel Schmutz mit

Karolingischer Zentralbau innen – Sanierung Mosaik, Marmorplatten und Fußboden



zur Verringerung Zone im Haupteingang mit Reinstreifer

Graffiti's



Domsingschule



Graffiti's



Domsingschule



Dom zu Aachen – cathedral Aix-la-Chapelle

Kein Eintrittsgeld
*no entrance fee for
the church*

Finanzierung
financing

Ca. 750.000 Eur / Jahr

13,3 % Bundesrepublik Deutschland
Germany

13,3 % Land Nordrhein-Westfalen
federal Land North Rine-Westphalia

6,7 % Stadt Aachen
city Aix-la-Chapelle

8 % Bistum Aachen
diocese Aix-la-Chapelle

34,7 % Dombauverein
cathedral citizen association, 2700 members

24 % Spenden
donation from Citizen, firm and visitor



Denkmalpflege

- Denkmaltag – monatliches Treffen der Unteren Denkmalbehörde, dem Rheinischen Amt für Denkmalpflege und dem Dombaumeister
- Dombaukommission – jährlich: alle Denkmalbehörden, Zuschußgeber, Vertreter von Icomos und RWTH Aachen
- Zusammenarbeit mit dem RAFD – insbesondere den Werkstätten

Karolingischer Zentralbau innen – Sanierung Mosaik, Marmorplatten und Fußboden

NEMOREK – EU-Projekt mit Lourdes und Venedig (2002 und 2003)

- diente zur Vorbereitung der Maßnahmen in Aachen und Lourdes
- fachlicher Austausch
- Untersuchungen im Labor (Venedig)
- erarbeiten von Sanierungsvorschlägen
- Präsentation der Ergebnisse im Rahmen einer Wanderausstellung

Malereien für die Ewigkeit ?



Treffen der Arbeitsgruppe NEMOREK in Lourdes, November 2003



N
E
M
O
R
E
K

Wie lange währt die Ewigkeit?

In ganz Europa haben die "Malereien für die Ewigkeit" Verbreitung gefunden, allerorten sind sie - von wenigen miteinander konkurrierenden Firmen - in ähnlichen Techniken ausgeführt worden, und zwar oft in internationaler Kooperation.

In Aachen z.B. arbeiteten deutsche und belgische Künstler mit italienischen und deutschen Handwerkern zusammen und ließen sich von französischen Kunsthistorikern beraten, um zwischen 1880 und 1911 die herausragenden Mosaikdekorationen des Domes zu schaffen.

Leider haben sich dann diese Mosaiken als doch nicht so haltbar erwiesen wie man hoffte! Insbesondere die tragenden Mauern und Mörtelschichten, aber auch die einzelnen Mosaiksteinchen unterliegen durch Bauschäden, normale Alterungsprozesse und Umwelteinflüsse sehr wohl dem Verfall, wodurch das Fortbestehen des Kunstwerks als Ganzes gefährdet sein kann. Die Restaurierung und Konservierung des Vorhandenen wird daher auch bei Mosaiken, die erst vor 80 oder 100 Jahren angefertigt wurden, eine immer dringendere Aufgabe.

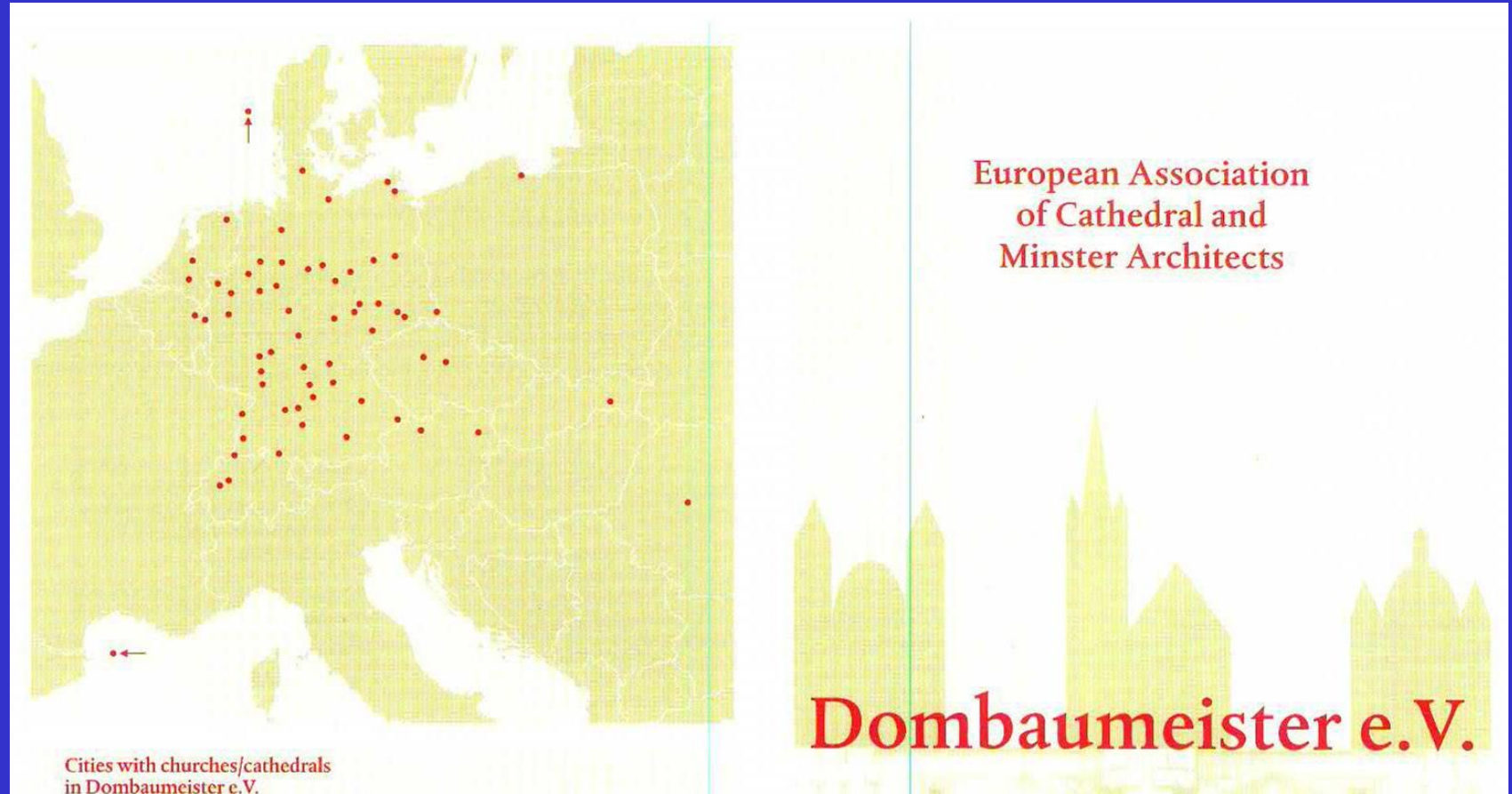
Die Restaurierung von Mosaiken bedeutet aber eine Abfolge komplexer Maßnahmen, Untersuchungen, und Experimente, die nur im Rahmen internationaler Kooperationen sinnvoll abgestimmt werden können. Zum Zwecke eines intensiven wissenschaftlichen und praktischen Austauschs über nationale Grenzen hinweg wurde im Jahr 2003 unter Federführung des Domkapitels Aachen das Projekt NEMOREK ins Leben gerufen, das Netzwerk zur Mosaik-Restaurierung und Konservierung. Es fand die Unterstützung der Europäischen Kommission (Generaldirektion Bildung und Kultur), die es im Rahmen des Programms "Kultur 2000" für die Dauer eines Jahres forderte.

Am Beispiel der herausragenden Mosaikausstattungen des Doms zu Aachen und der Rosenkranzbasilika in Lourdes und unter Mitwirkung der Universität Venedig werden wegweisende Methoden der Dokumentation, Analyse, Konservierung und Restaurierung diskutiert und weiterentwickelt.

Dabei sind deutsche, französische, italienische und spanischer Denkmalpflegeämter beratend beteiligt.

Europäische Vereinigung der Dombaumeister, Münsterbaumeister und Hüttenmeister

European Association of Cathedral and Minister Architects



Cities with churches/cathedrals in Dombaumeister e.V.

European Association of Cathedral and Minister Architects

Dombaumeister e.V.

Europäische Vereinigung der Dombaumeister, Münsterbaumeister und Hüttenmeister

European Association of Cathedral and Minister Architects

Conserving Europe's churches The objectives of our association

The conservation of churches and cathedrals is a complex and costly undertaking all over Europe. Medieval Gothic buildings are extremely susceptible to the ravages of time and the decay of stone caused by weathering and pollution, and so require constant care and continual maintenance. Since 1975, representatives of the institutions tasked with conserving these buildings have met once a year to share knowledge and expertise. Although every

church has its own very specific problems, many tasks are common to all. In order to avoid having to reinvent the wheel in every church across the continent every time a problem arises, co-operation and exchange not only make sense, but are also an absolute necessity.

In order to consolidate these meetings and improve their organisation, a non-profit-making association called *Dombaumeister e.V.* was set up in 1998. The association currently has about 100 members from churches and cathedrals across the continent

and maintains links to other similar organisations such as the *Cathedral Architects Association* of Great Britain. Since its establishment, *Dombaumeister e. V.* has developed into an effective and influential European organisation that forges links between experts around the continent and acts as an ambassador for the skilled conservation of our churches and cathedrals. This was also the objective of the Declaration of Strasbourg, which was adopted in 2006. Members of the association have also been exchanging staff for many years.

1./2. Damage to stained-glass windows caused by weathering influences and air pollution. A stained-glass window in Cologne Cathedral (c.1260) before and after restoration.

4. The restoration of damaged mosaics is a complex and costly undertaking. All hollow spaces between the tesserae and the supporting plaster have to be carefully filled.

3. It is not only churches' masonry but also their precious sculptures that are damaged by weathering.

5. Great skill is required when restoring and mending historical wrought iron works.

7. Dust and candle soot accumulate on altars and other works of art. Skilled cleaning and restoration are needed to remove the layers of dirt from their delicate surfaces.

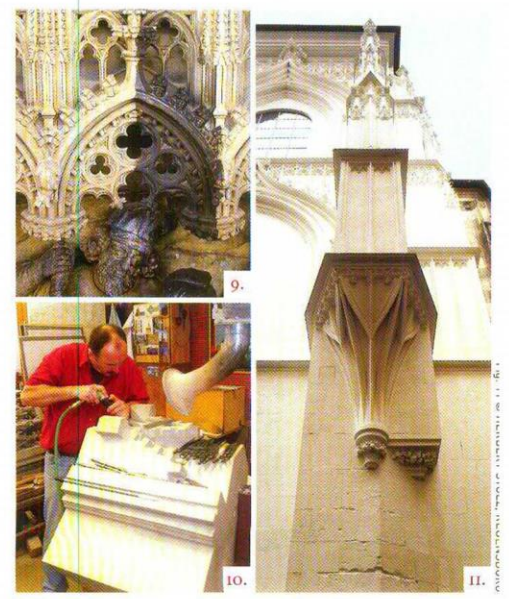
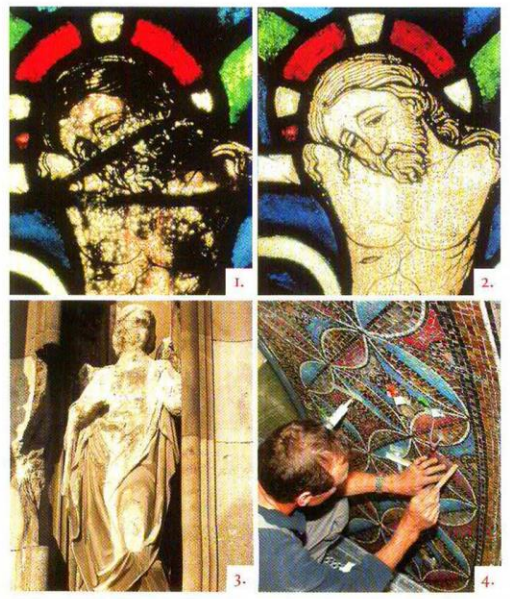
9. Laser equipment is used to clean the surface of natural stone structures gently and effectively. In this way, thin layers of grime can be removed without damaging the stone.

II. For many years, a corbel pier (c.1450) on the outside of St-Stephan's Cathedral at Passau, Germany, was hidden beneath a concrete structure. In recent years the pier was uncovered and restored to its original glory.

6. In order to protect the inside of a church against the penetration of moisture from outside, many thousands of square metres of roof have to be carefully maintained and in some cases repaired.

8. Exterior protective glazing is used to conserve historical church windows and priceless stained glass by protecting them against damage caused by pollution and weathering.

10. Stone masons and sculptors in church and cathedral workshops cut richly decorated stones and profiles to replace missing or weather-beaten elements, thereby keeping traditional skills alive.



© UNIVERSITÄT WÜRZBURG, UNIVERSITÄT DE GRONINGEN

Seit 1975 treffen sich die Vertreter der jeweils mit der Erhaltung betrauten Institutionen einmal im Jahr, um einen intensiven Erfahrungsaustausch möglich zu machen. Jede Kirche hat zwar ihre speziellen Probleme, viele Aufgaben ähneln sich jedoch auch. Der Organisation gehören inzwischen über 100 Mitglieder an.

Since 1975, representatives of the Institutions tasked with conserving these buildings have met once a year to share knowledge and expertise. Although every church has its own very specific problems, many tasks are common to all. The association currently has more than 100 members.

Europäische Vereinigung der Dombaumeister, Münsterbaumeister und Hüttenmeister

European Association of Cathedral and Minister Architects

Aachen	Essen	Lübeck	Soest
Alba Julia	Esslingen	Magdeburg	Speyer
Ammersfoort	Frankfurt	Mainz	Stralsund
Bamberg	Freiburg	Meissen	Strasbourg
Basel	Fribourg	Merseburg	Trondheim
Berlin	Fulda	München	Ulm
Bern	Danzig	Naumburg	Wien
Brandenburg	Görlitz	Nürnberg	Vitoria
Braunschweig	Groningen	Osnabrück	Worms
Bremen	Halberstadt	Paderborn	Würzburg
Köln	Hildesheim	Passau	Xanten
Dresden	Konstanz	Prag	Zwickau
Erfurt	Linz	Regensburg	

Pisa, Florenz, Sevilla,

Dom zu Aachen –cathedral Aix-la-Chapelle

