



14 september 2021

Kandidatuur Landschapspark Kleine en Grote Nete

Gouverneur Cathy Berx en gedeputeerde Jan De Haes dienen in naam van het provinciebestuur Antwerpen, 21 Antwerpse steden en gemeenten een kandidatuur voor een Landschapspark in de valleien van de Kleine en de Grote Nete in. Dit initiatief krijgt de steun van vele partners waaronder Boerenbond en Natuurpunt.

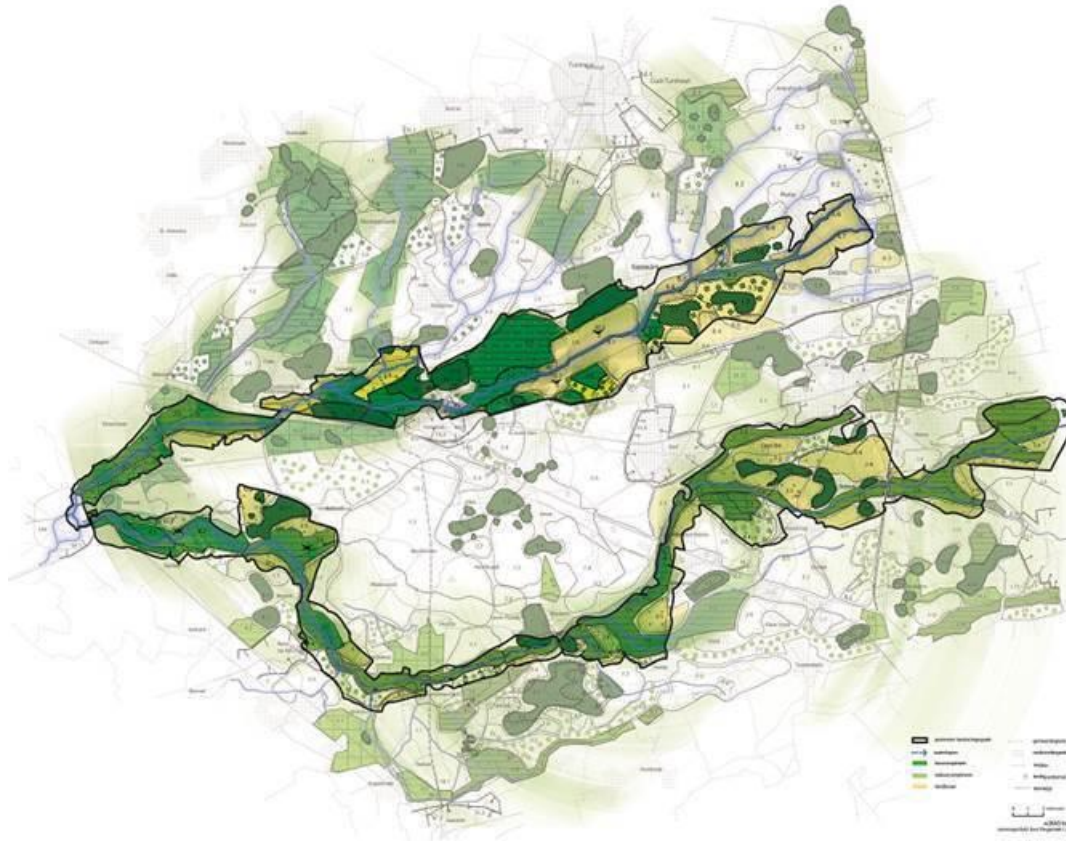
Gouverneur Cathy Berx: "Al in 1966 beseften sommigen dat de valleien van de Kleine en de Grote Nete uniek zijn in Vlaanderen. Het gebied werd niet veel later naar voren geschoven als één (en het grootste) van de elf natuurparken die de ruggengraat van onze Vlaamse natuur moesten worden. Deze natuurparken kwamen er nooit. Nu, meer dan een halve eeuw later, proberen we (een deel van) die ambitie echt waar te maken door met beide valleien te kandideren als één Landschapspark."

Valleien zijn één van de belangrijkste dragers van ons Vlaamse buitengebied. In het bijzonder de valleien van de Kleine en de Grote Nete zijn biodiversiteitshotspots – waar weinig andere Vlaamse gebieden aan kunnen tippen – met nog belangrijke relictten van het oeroude, Kempense landschap en dit te midden van een sterk verstedelijkte omgeving. Deze combinatie zorgt voor uitdagingen maar is tegelijkertijd een grote troef.

Met deze kandidatuur tonen we aan welke talrijke troeven het gebied heeft: relatief gave valleien met prachtige natuur verweven met landbouw, talrijke cultuurhistorische parels en een toeristisch - recreatieve infrastructuur. Het voorstel voldoet ruimschoots aan alle vooropgestelde criteria (zie <https://www.vlm.be/landschapsparken>). Maar vooral tonen we aan dat nagenoeg alle actoren een gemeenschappelijke visie en ambitie hebben.

Gedeputeerde Jan De Haes: "De valleien van de Kleine en Grote Nete zijn bijzonder waardevol, maar we staan er tegelijkertijd voor grote uitdagingen. Meer dan ooit is duidelijk dat onze riviervalleien een cruciale schakel vormen in de strijd tegen een veranderend klimaat. Daarenboven is de nood aan een beleefbaar landschap nog nooit zo groot geweest als nu. Met zijn uitgesproken beekvalleien en duinenruggen kan dit gebied dan ook verder uitgroeien tot hét uithangbord van de Kempen in binnen- en buitenland."

Tegelijk willen we deze unieke gebieden delen en op een duurzame manier ontsluiten. Men koestert enkel wat men kent. De nood aan een kwalitatief en voldoende robuust buitengebied was nooit zo groot als nu. We gaan er van uit dat het gebied met dit prestigieuze label van Landschapspark krijgt wat het verdient en nodig heeft.



Overzichtskartaal kandidaat Landschapspark Kleine en Grote Nete (kartaal beschikbaar via onderstaande downloadlink)

BIJLAGEN (te downloaden via deze [link](#))

- Kandidatuur (conceptnota) Landschapspark Kleine en Grote Nete
- Meer info over Landschapsparken: www.vlm.be/landschapsparken
- Kartaal kandidaat Landschapspark Kleine en Grote Nete
- 3 referentiefoto's

Perscontact:

Sara Claes

Senior kabinetsadviseur – communicatieverantwoordelijke gouverneur Cathy Berx

T: 03 240 50 52 M : 0476 50 55 91

E: Sara.Claes@provincieantwerpen.be

Bram Abrams

Arrondissementscommissaris

T: 0473 65 77 72

E: Bram.Abrams@provincieantwerpen.be



Gouverneur Cathy Berx vertegenwoordigt de provinciale, gewestelijke (Vlaamse) of federale (Belgische) overheid in de provincie Antwerpen. In die hoedanigheid vormt de gouverneur de schakel tussen de vier bestuurlijke niveaus: de federale overheid, de Vlaamse overheid, de provincie en de steden & gemeenten. Zij woont de provincieraden bij en zit de deputatie - het politieke hart van de provincie- voor. Als commissaris van de Vlaamse regering houdt zij bestuurlijk toezicht op de gemeenten en OCMW's en kan zij beslissingen vernietigen die strijdig zijn met de wetten, decreten en besluiten van de federale of Vlaamse regering. Als commissaris van de federale regering heeft de gouverneur vooral taken op het gebied van ordehandhaving, veiligheid en crisisbeheer.