



Vlaanderen
is landbouw & visserij

GLB na 2020 Pijler II

Door Belinda Cloet
Departement Landbouw en Visserij,
Coördinator Pijler II

DEPARTEMENT
LANDBOUW
& VISSERIJ

PDPO na 2020?

inhoud:

- Algemeen EU-kader + timing
- Vlaams kader + timing
- SWOT thema Platteland

Wat is GLB?

GLB = Gemeenschappelijk (Europees) Landbouwbeleid

→ Pijler 1 = ELGF = Europees Landbouwgarantiefonds

× **Directe steun**

- Basisbetaling + vergroeningspremie + betaling aan jonge landbouwers
- Gekoppelde steun
- Voldoen aan minimale landbouwactiviteit en randvoorwaarden

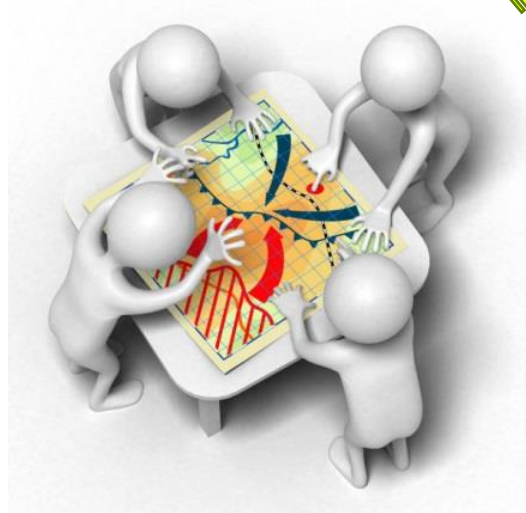
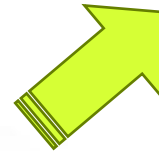
× **Gemeenschappelijke ordening van de markten**

- Openbare interventie en particuliere opslag
- Erkenning van (unies van) producentenorganisaties en brancheorganisaties
- Schoolmelk en -fruitprogramma's

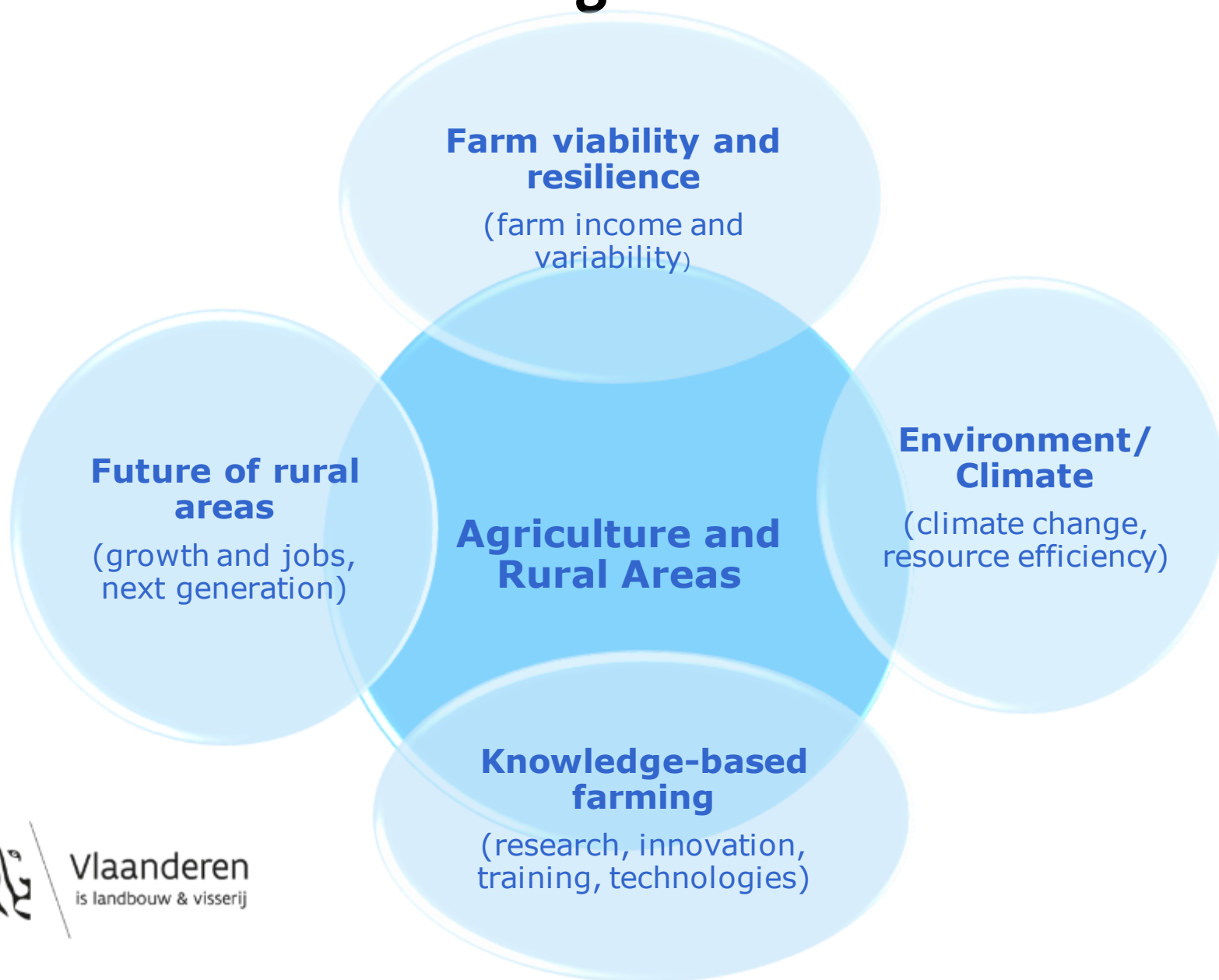
→ Pijler 2 = ELFPO = Europees Landbouwfonds voor **Plattelandontwikkeling**

- × Is tevens een Europees Structuur- en Investeringsfonds (ESI)
- × Draagt bij aan de EU2020-doelstellingen

Context



Commissie-mededeling GLB na 2020



Commissie-mededeling GLB na 2020



Vlaanderen
is landbouw & visserij

Vertaling naar Vlaams plan/programma



► **Wat ging vooraf ?**

- PDPO I tot en met PDPO III
- SWOT met PDPO III - beheerdiensten (op 21/11/2017)
- Publieke bevraging op 15/02 en 22/02 (nodenanalyse)

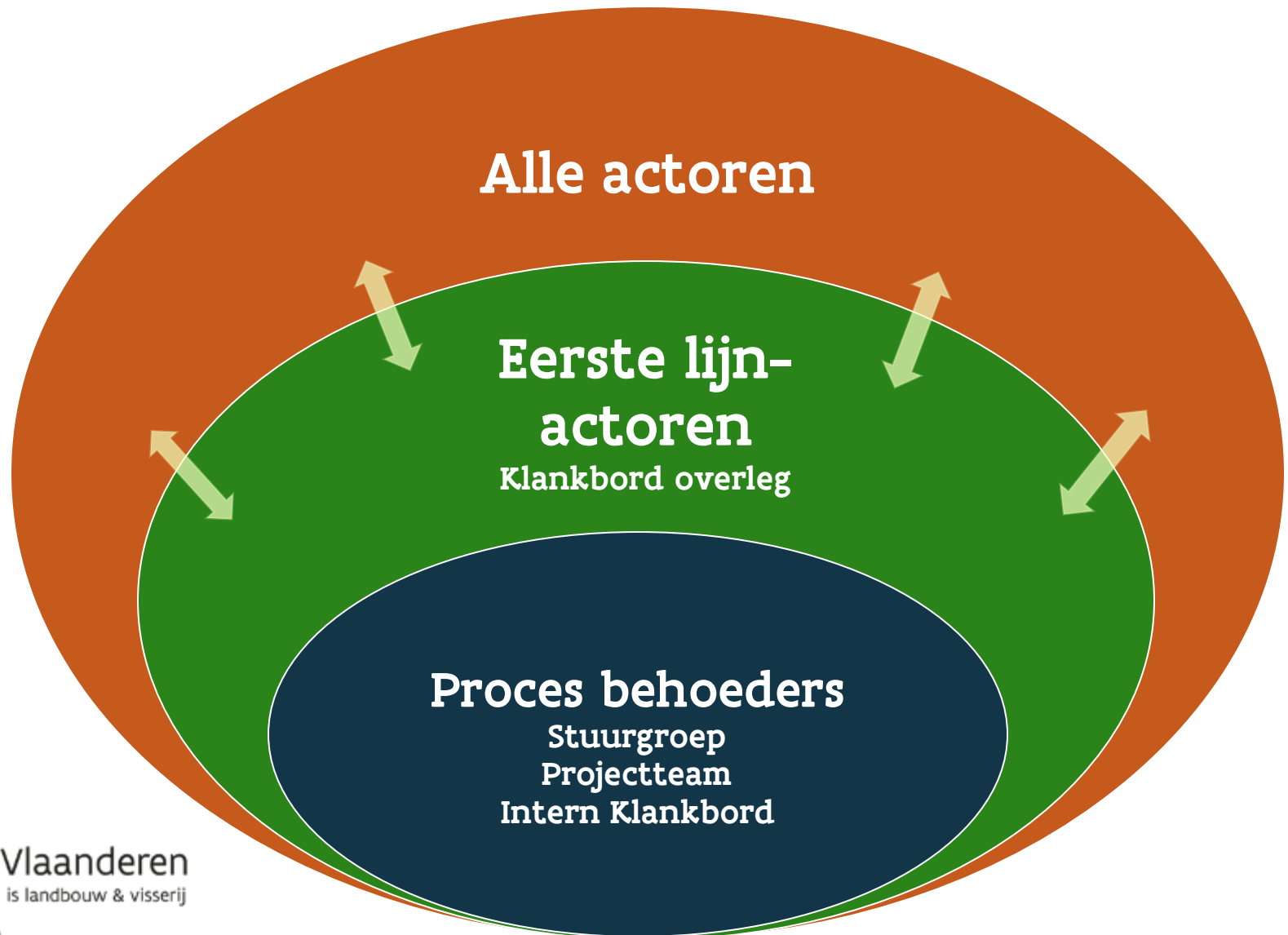
Wat volgt ?

- Bundeling input publieke bevragingen
- Opmaak plan en maatregelen

Vertaling naar Vlaams plan/programma



Vertaling naar Vlaams plan/programma



SWOT thema Platteland

Hieronder een greep uit de SWOT voor thema platteland, die als startsituatie tijdens de publieke bevestigingen werd gebruikt

► **Sterktes**

- multifunctionele functie (toerisme, stilte, recreatie,...)
- voorraad van natuurlijke hulpbronnen (water, biodiversiteit, bodem ...)
- openheid van het landschap
- sterke verbondenheid tussen de bewoners
- sterk verenigingsleven
- nieuwe bewoners > nieuwe initiatieven
-

SWOT thema Platteland

► **Zwaktes**

- veel claims op open ruimte ; verstedelijking van platteland.
- gerelateerde bevoegdheden en regelgeving ook versnipperd.
- de bevolking vergrijst > voorzieningen minder bereikbaar
- armoede vaak onzichtbaar > minder initiatieven voor deze doelgroep
- duur om te wonen, onderhouden en beheren
- het voorzieningenniveau daalt
- NIMBY-effect
- jeugd steeds meer vervreemd van het platteland
- niet altijd voldoende bestuurs- /financiële draagkracht bij gemeentes
- verschillende vervoersmiddelen gebruiken zelfde wegen
-

SWOT thema Platteland

► Kansen

- buffer voor klimaatuitdagingen (vb. waterbuffering)
- betonstop - verstedelijking tegengaan
- privétuinen ecologisch inrichten > biodiversiteit & landschapsvorming.
- agrarische reconversie > bepaalde inrichtingen duurzaam recycleren
- identiteit versterken via valorisatie lokale lb-producten & heemkunde
- verdichting in kernen > platteland vrijwaren + meer voorzieningen
- landbouwers als landschapsbouwers > positief imago van landbouw
- nieuwe (burger)initiatieven en samenwerkingsverbanden
- nieuwe en oude bewoners samen betrekken
- veel zorgpotentieel (bv. zorgboerderijen, platteland als therapie)
- korte afstand tot de stad > allerlei voorzieningen.
- regionale benadering, over de gemeentegrenzen heen

SWOT thema Platteland

► Bedreigingen

- achteruitgang kwaliteit van het buitengebied
- toenemende verpaarding en vertuining
- achteruitgang in de eigenheid van het platteland
- achteruitgang in de landbouwoppervlakte
- toenemende bewoning op het platteland
- bezoekers willen enkel profiteren van de lusten van het platteland.
- dalend aantal landbouwers > platteland onderhouden?
- mentaliteit nieuwe bewoners (bv. mbt geurhinder stal).
- de mobiliteit en bereikbaarheid gaat achteruit.
- de klimaatuitdagingen
- gebrek aan mentaliteitswijziging inzake ruimtegebruik
-

Vragen ??

CCEP: belinda.cloet@lv.vlaanderen.be
www.vlaanderen.be/pdpo

Vlaams Ruraal Netwerk: www.ruraalnetwerk.be