



## Dier-gerelateerde maatregelen

### ► Agromilieu-klimaatmaatregelen (AMKM) en ecoregelingen (ER)

AMKM	ER
Landbouwpraktijken ondersteunen die gunstig zijn voor het klimaat, het milieu of de biodiversiteit	
Vrijwillig	
Meestal meerjarig	1-jarig (hernieuwbaar)
Maatregel-afhankelijk	Actieve landbouwer

**[Gemeenschappelijk Landbouwbeleid 2023 - 2027 \(diergebonden steun\) | Landbouw en Visserij \(vlaanderen.be\)](#)**

## Dier-gerelateerde maatregelen

### ▶ Behoud lokale veerassen (AMKM)

- Runderen
- Schapen
- Geiten
- varkens

### ▶ Voedermanagement bij rundvee (ER)

- Melkvee
- Vleesvee

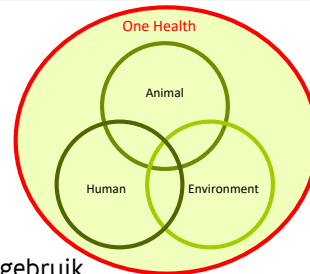
### ▶ Antibiotica-reductie (AMKM)



## Antibiotica-reductie

### ▶ Noodzaak interventie

- Bijdragen aan doelstellingen tot beperkt AB gebruik
- Beperking gebruik => voorkomen van resistentie
- Grootste reducties mogelijk bij grootste verbruikers
- Op termijn leidt verminderd verbruik tot betere diergezondheid en lagere kosten, maar aanpassing management is nodig.



## Antibiotica-reductie

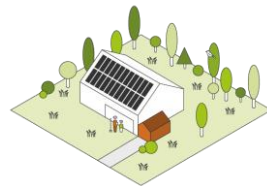


- ▶ **Eénjarig (AMKM), resultaatgericht**
- ▶ **Max. 3 jaar na elkaar aanvragen**
- ▶ **Diersoorten: vleeskalveren, leghennen, vleeskippen, varkens (fokvarkens, vleesvarkens, gespeende en niet-gespeende biggen)**
- ▶ **Varkens: reductie voor alle diercategorieën aanwezig op bedrijf**



Vlaanderen  
is landbouw & visserij

## Antibiotica-reductie

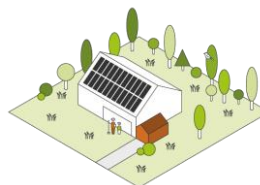


- ▶ **BD-100 waarde: aantal behandeldagen met antibiotica per honderd dagen (berekend door Amcra = kenniscentrum inzake antibioticagebruik en -resistentie bij dieren)**
- ▶ **Doel = verbetering in BD-100 waarde met min. 10/20/30% t.o.v. referentie (= gemiddelde van 2 jaren voor start)**
- ▶ **Referentie is individueel per landbouwer**



Vlaanderen  
is landbouw & visserij

## Antibiotica-reductie



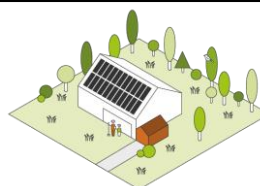
### ► Voorbeeld: bedrijf met braadkip

- Start in 2023 met de maatregel
- Referentiewaarde = gemiddelde van 2021 en 2022
- Max. BD-100 in 2023 = referentiewaarde – 10%
- Max. BD-100 in 2024 = referentiewaarde – 20%
- Max. BD-100 in 2025 = referentiewaarde – 30%

jaar	BD-100	Max. BD-100 voor subsidie
2021	11	} Gemiddelde = 10
2022	9	
2023		10 – 10% = 9
2024		10 – 20% = 8
2025		10 – 30% = 7



## Antibiotica-reductie



### ► Subsidievoorwaarden

- [Actieve landbouwer](#)
- U heeft op 1 januari minstens één actief vleeskalver-, pluimvee- of varkensbeslag met adres in het Vlaamse Gewest
- U kan maximum 3 keer een verbintenis van 1 jaar sluiten per diercategorie
- Eenmaal een verbintenis van 1 jaar wordt aangegaan, moeten de eventuele tweede en derde verbintenistermijn binnen de 2 volgende jaren worden gesloten
- Verbetering in BD-100 waarde met min. 10/20/30% t.o.v. de referentie jaren



## Antibiotica-reductie



### ▶ Subsidieaanvraag

- De subsidieaanvraag gebeurt jaarlijks via de verzamelaanvraag op het [e-loket](#)

### ▶ Subsidiebedrag

- Het subsidiebedrag bedraagt 2600 euro per diercategorie waarvoor de verbetering voor dat jaar wordt gehaald.



Vlaanderen  
is landbouw & visserij

## Meer info?

### ▶ Thematische [webinars AB](#) bij pluimvee, varkens en vleeskalveren:

- woensdag 29 maart (12u-13u)
- donderdag 30 maart (20u-21u)

### ▶ Op website [www.vlaanderen.be/landbouw/glb2023](http://www.vlaanderen.be/landbouw/glb2023)

- Overzicht maatregelen, combinatietabellen,...
- Voor elke maatregel: infofiche met voorwaarden

### ▶ GLB – Subsidiewijzer: <https://www.vlaamsruraalnetwerk.be/glb-subsidiewijzer>

### ▶ Bij uw buitendienst



Vlaanderen  
is landbouw & visserij