

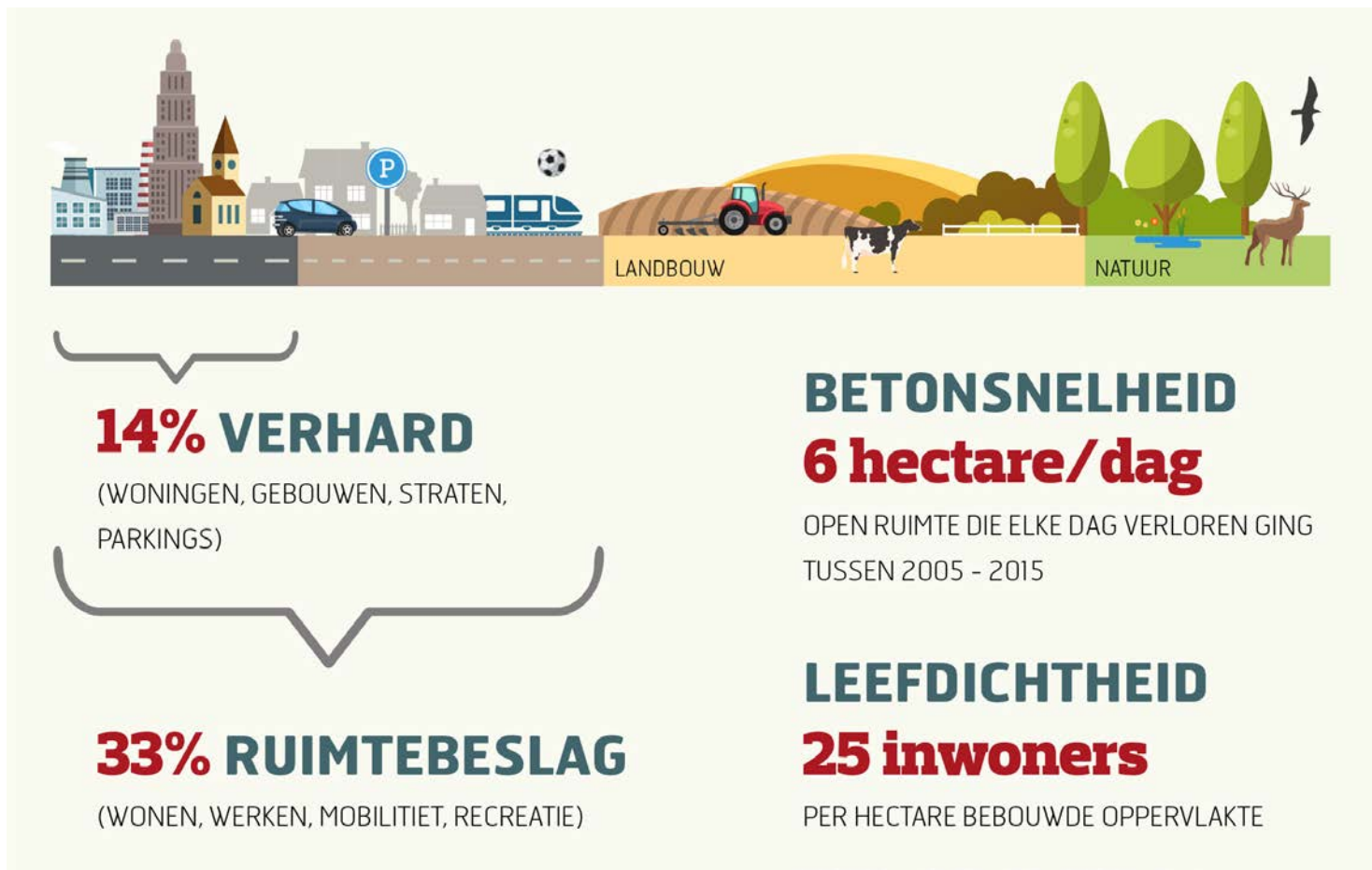


**Provincie
Antwerpen**



Een toekomst voor bedrijfsruimte in je gemeente

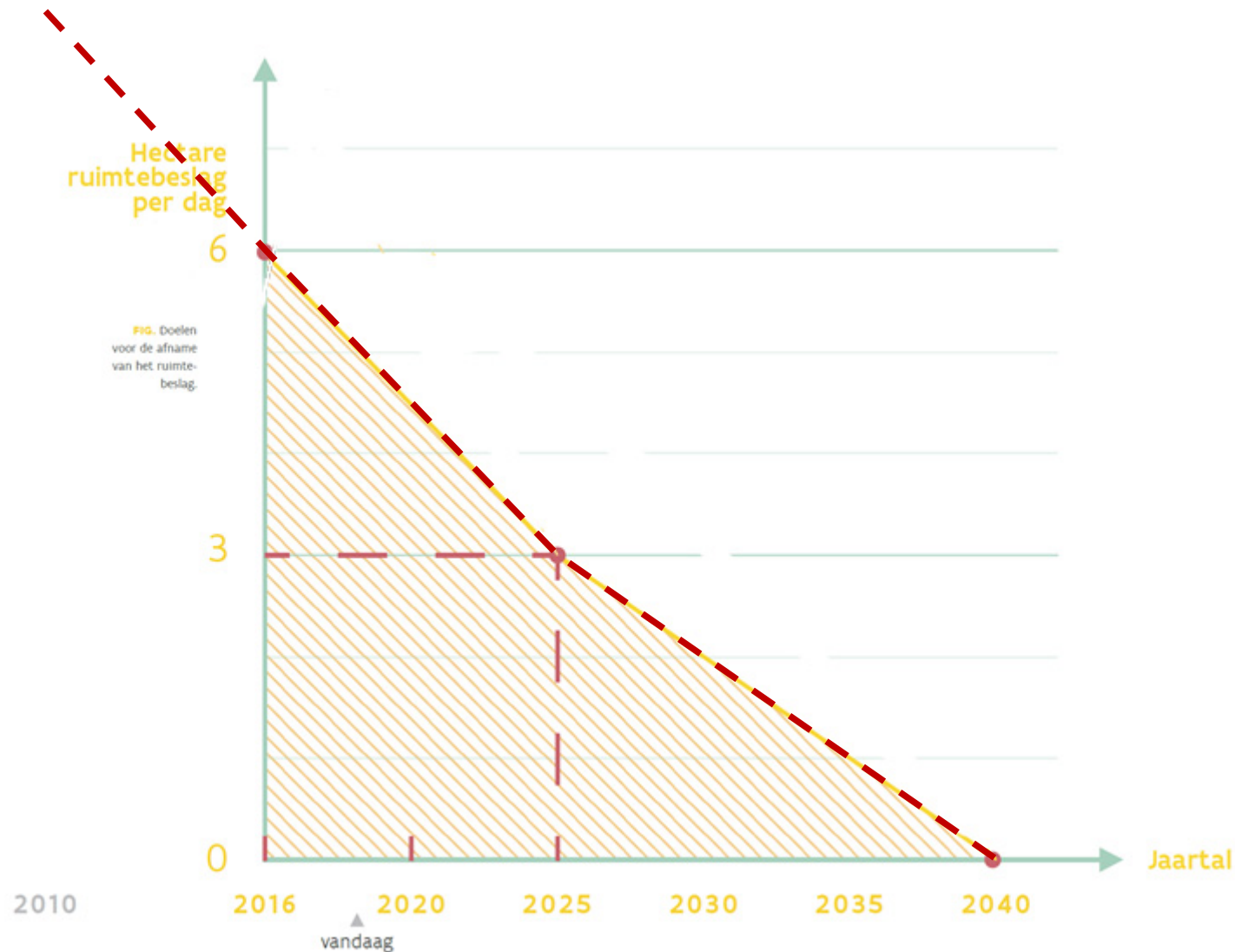
Uitdaging: voldoende ruimte voor bedrijvigheid in tijden van 'betonstop'



Stop verder
ruimtebeslag

Van
uitbreiden
naar
transformatie
bebouwde of
'beslagen'
ruimte

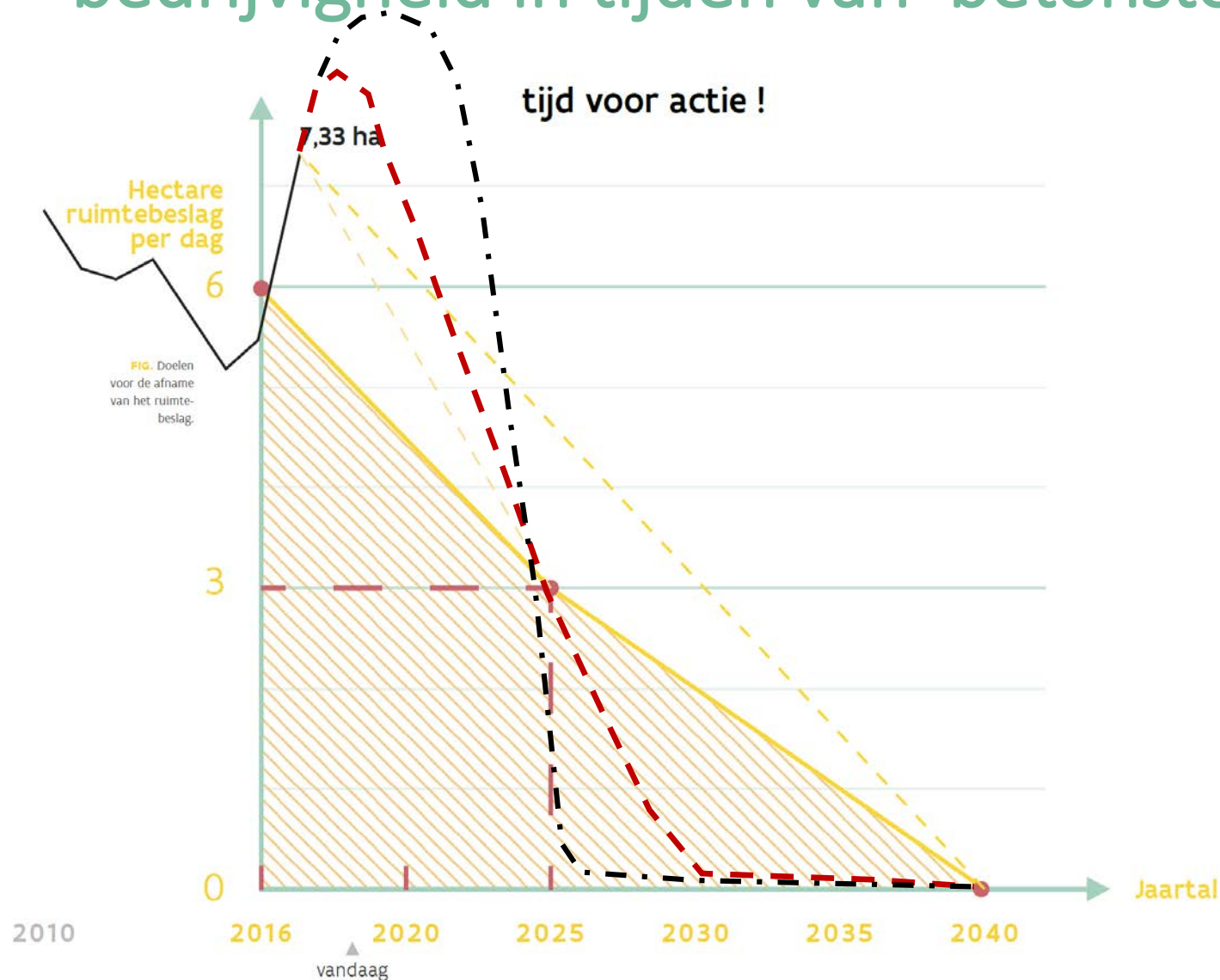
Uitdaging: voldoende ruimte voor bedrijvigheid in tijden van 'betonstop'



extra
ruimtebeslag

2016: 6 ha/dag
2025: 3 ha/dag
2040: 0 ha/dag

Uitdaging: voldoende ruimte voor bedrijvigheid in tijden van 'betonstop'

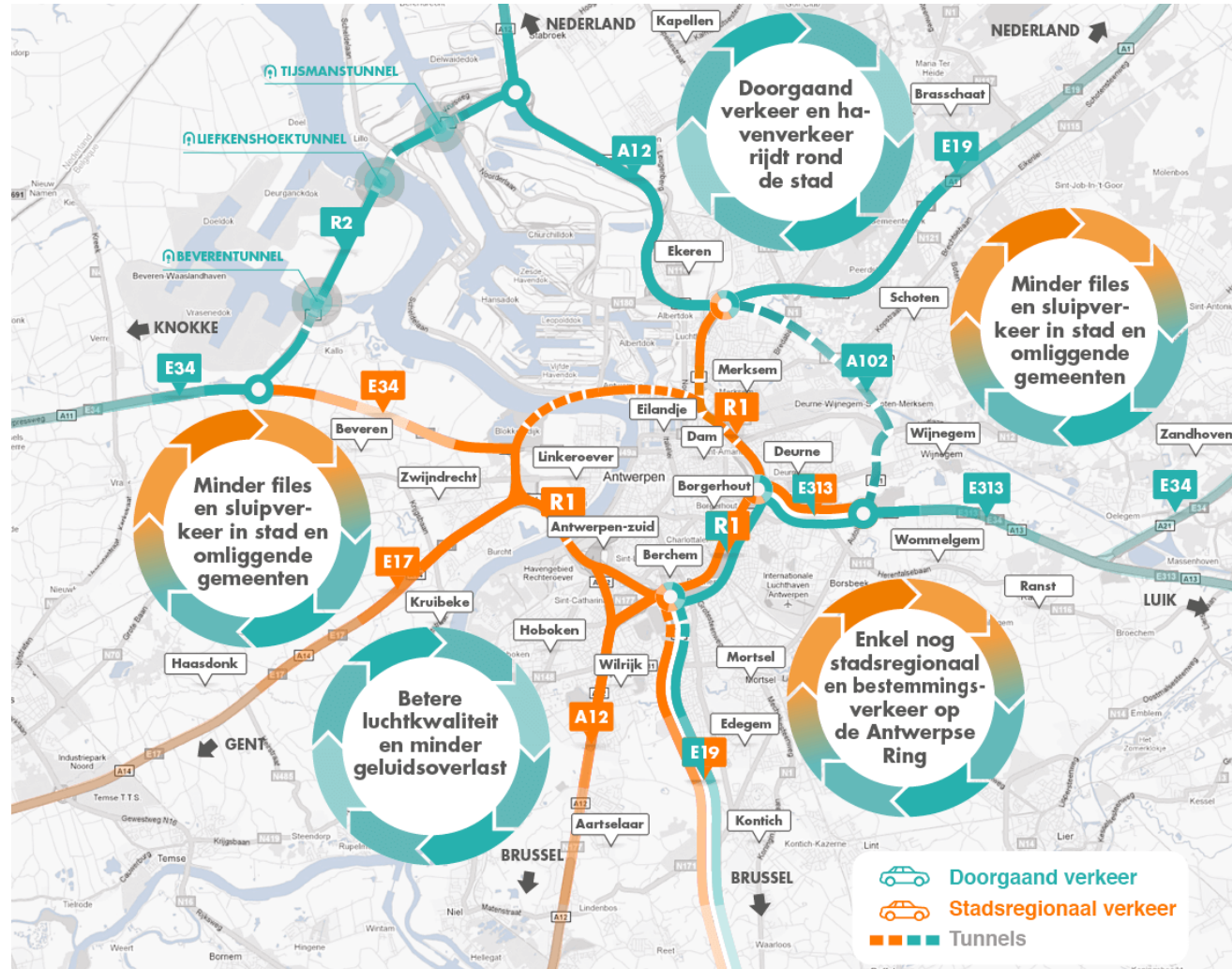


Uitstel start
aanpak
verhoogt de
uitdaging

Sneller dalen

Ontharden

Uitdaging: files niet opgelost met miljarden Oosterweel



Enkel na
modal shift :

van 75/25
naar 50/50

alternatieve modi

Uitdaging: Klimaatcrisis (mitigatie en adaptatie)



Hernieuwbare
energie

Smart grids

Ruimte voor
water en groen

Uitdaging: Biodiversiteit onder druk

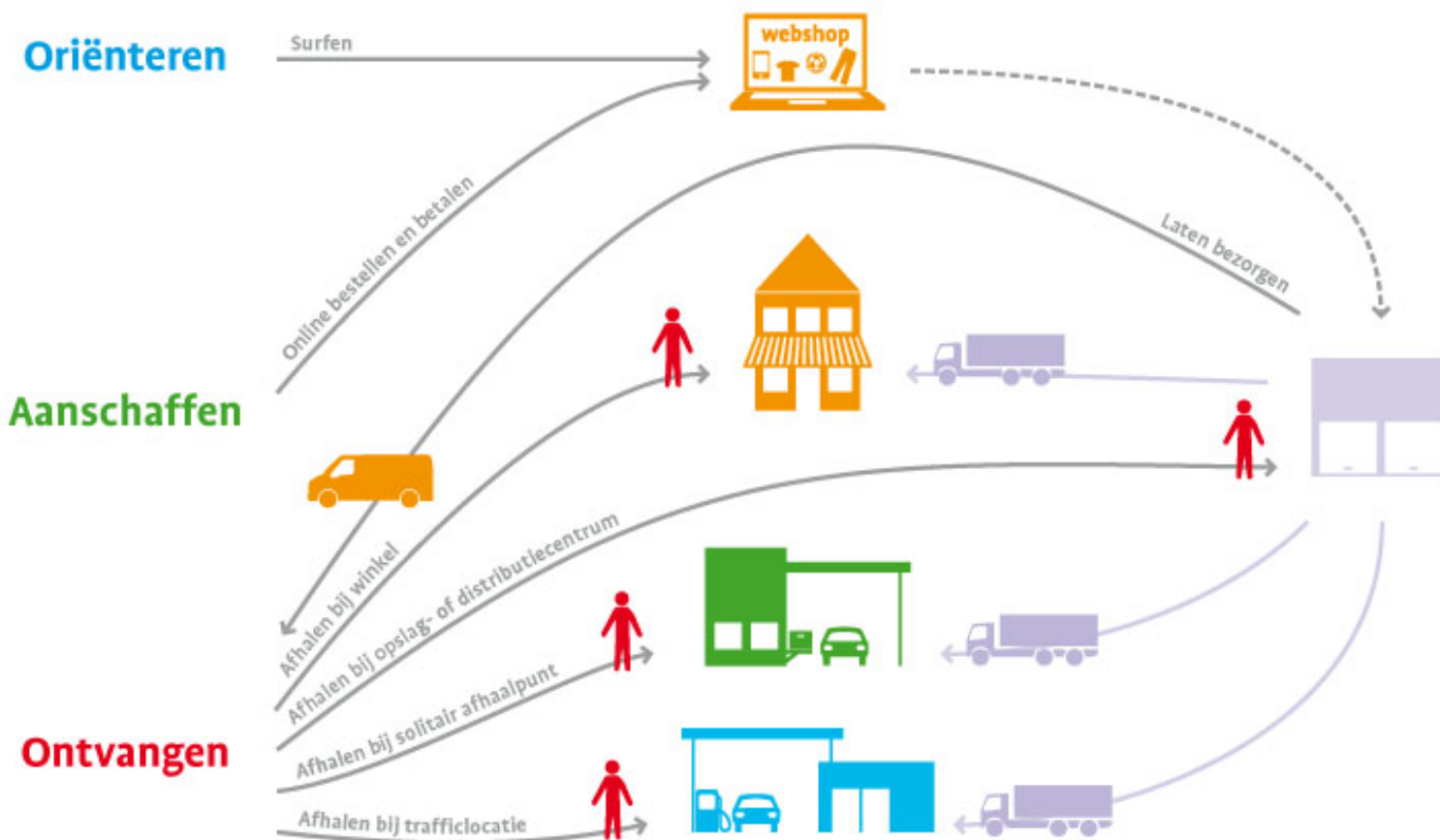


Blauw-groene
netwerken

Ontharden

Verdwijnen
soorten

Uitdaging: Economie wijzigt snel



Handelsgebeuren

Nieuwe
maakindustrie

Internationalisering

GEKENDE METHODES

- Herstructurering verouderde bedrijventerreinen
- Onbenutte kavels bedrijventerrein activeren
- Voorschriften voor efficiënt ruimtegebruik

Recyclage 'ruimtebeslag': aanbod vanuit bestaande BT, ism eigenaars

KONTICH SATENROZEN



Overheid als facilitator
+ samenbrengen eigenaars



Ruimte recycleren

UITDAGINGEN

- Recyclage ruimte stimuleren
 - Verhuisbewegingen zijn kansen
 - Lege plekken zijn noodzakelijk
 - Hoe op deze dynamiek vat krijgen ?
- Meer nuttige ruimte creëren op eenzelfde grondoppervlakte
 - Hoe ruimtelijke kwaliteit en blauw-groene dooradering niet hypothekeren ?

Maatschappelijke thema's integreren

GEKENDE METHODES

- Een waaier aan subsidies
- Ondersteunende tools
 - Mobiscan
 - Biodiva
- Kenniscentra
 - Kamp C
 - Energiemakelaar

UITDAGINGEN

- Klimaat, biodiversiteit, mobiliteit, ... integreren bij het transformeren van de economische ruimte
- Synergie met omgeving
- Met meerdere 'sectoren' projectmatig samenwerken

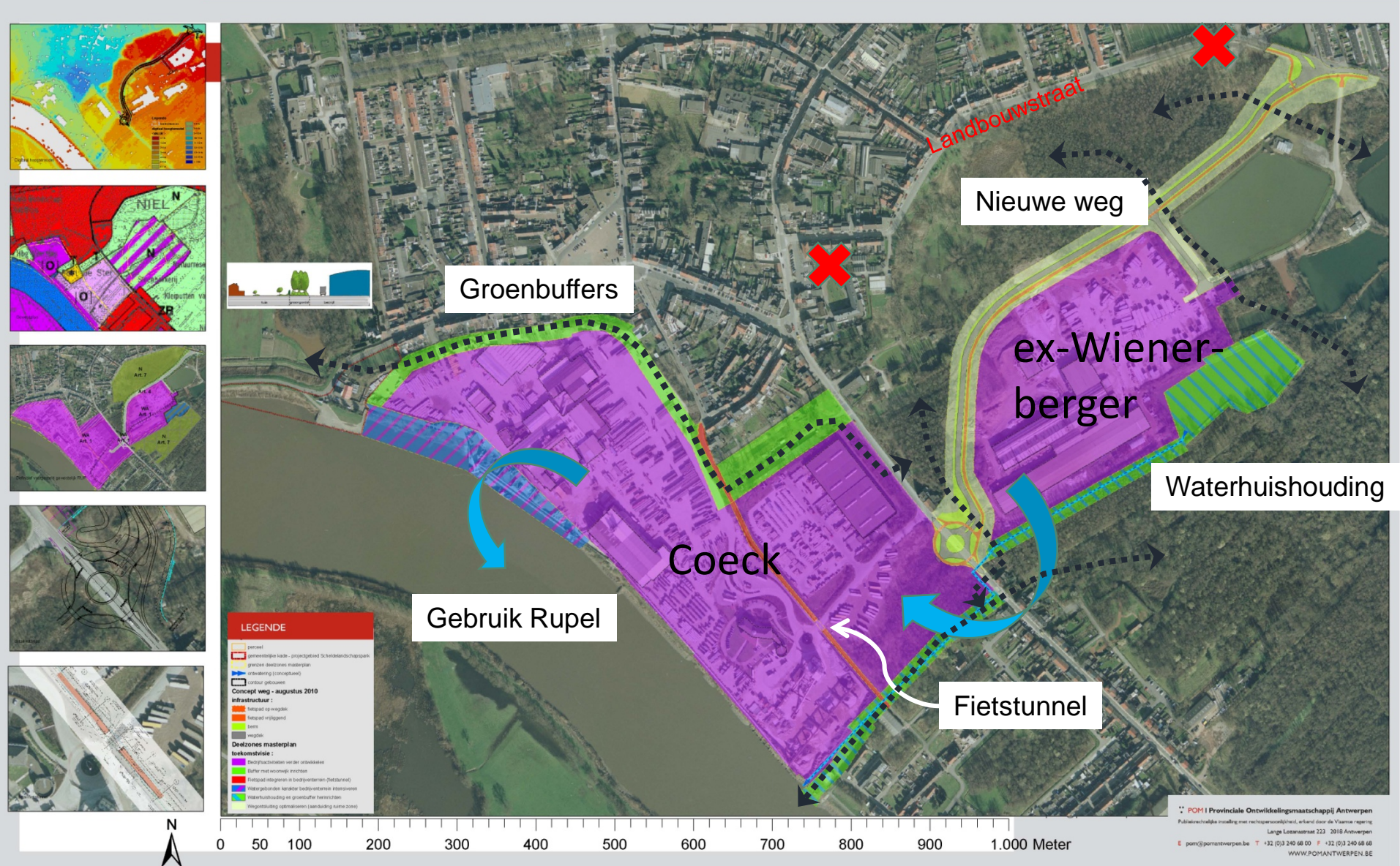
Geïntegreerde projectmatige aanpak

NIEL WATERGEBONDEN BEDRIJVENTERREIN

BEHOUD
bedrijvigheid
door oplossing
problemen

INTEGRATIE
water,
biodiversiteit,
ruimtelijke
kwaliteit,
mobiliteit

FINANCIERING
ism bedrijven



juni 2006



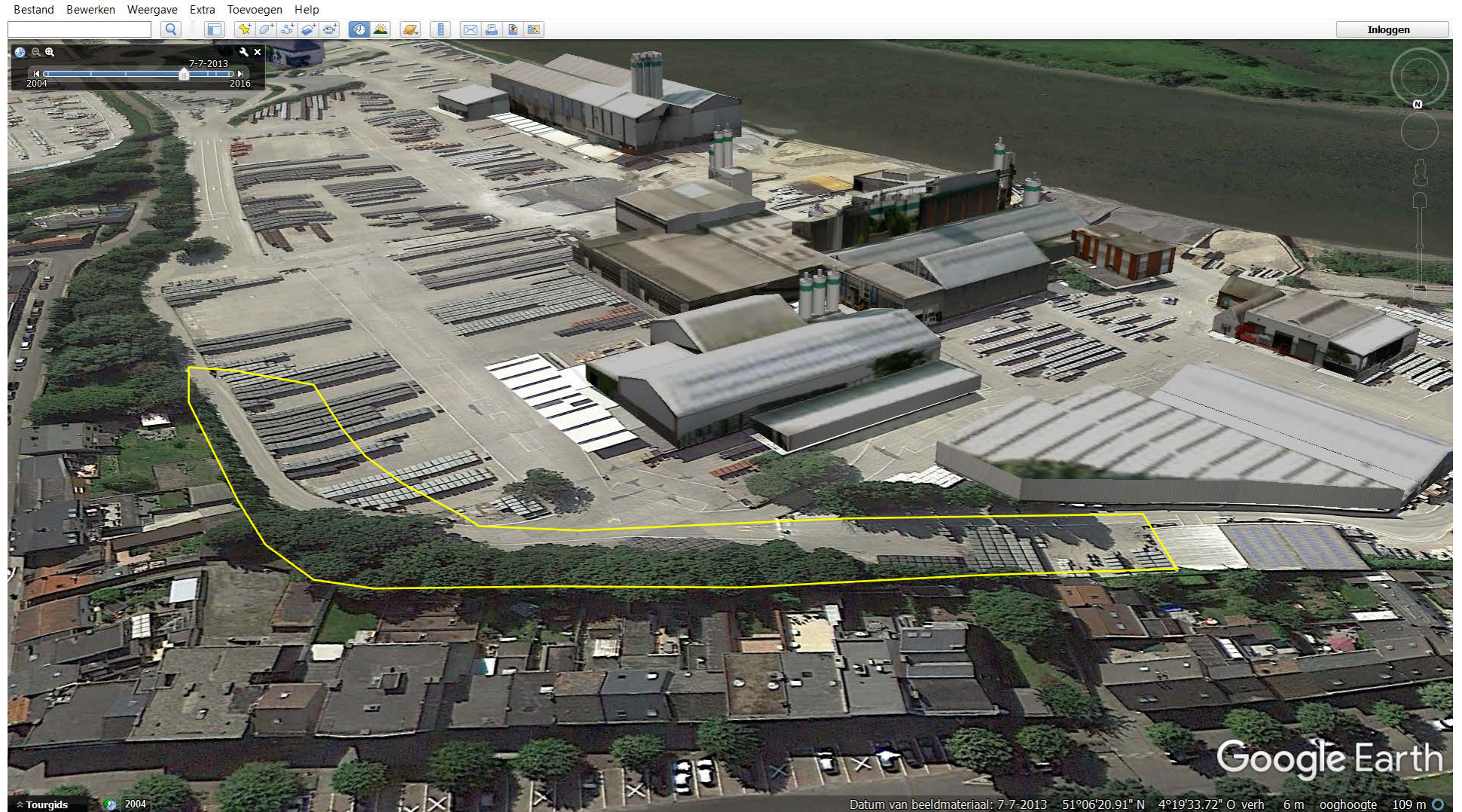
Juni 2010



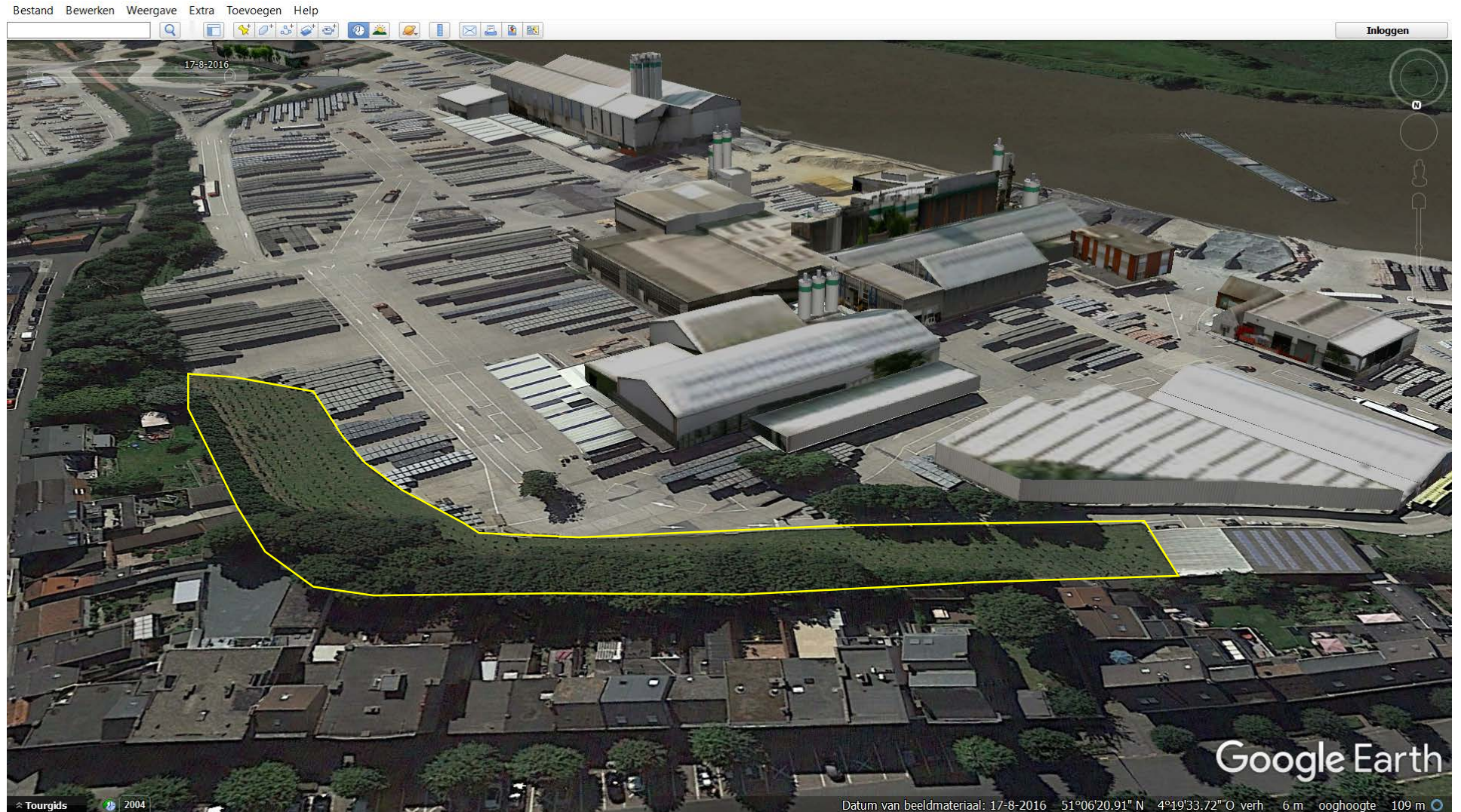
Meer gebruik waterweg (kaaimuurprogramma)



Plaats maken voor groenbuffers



Plaats maken voor groenbuffers (boscompensatie)





**Aanleg nieuwe weg-
ontsluiting**

**Waterafvoer van
Kleiputtengebied en
bedrijventerrein
heraangelegd**

**Groenbuffers ingericht
als eco-passage tussen
belangrijke natuurgebieden**





Kleine tot grote ecotunnels



2004

8-6-2004



Image © 2019 Aerodata International Surveys

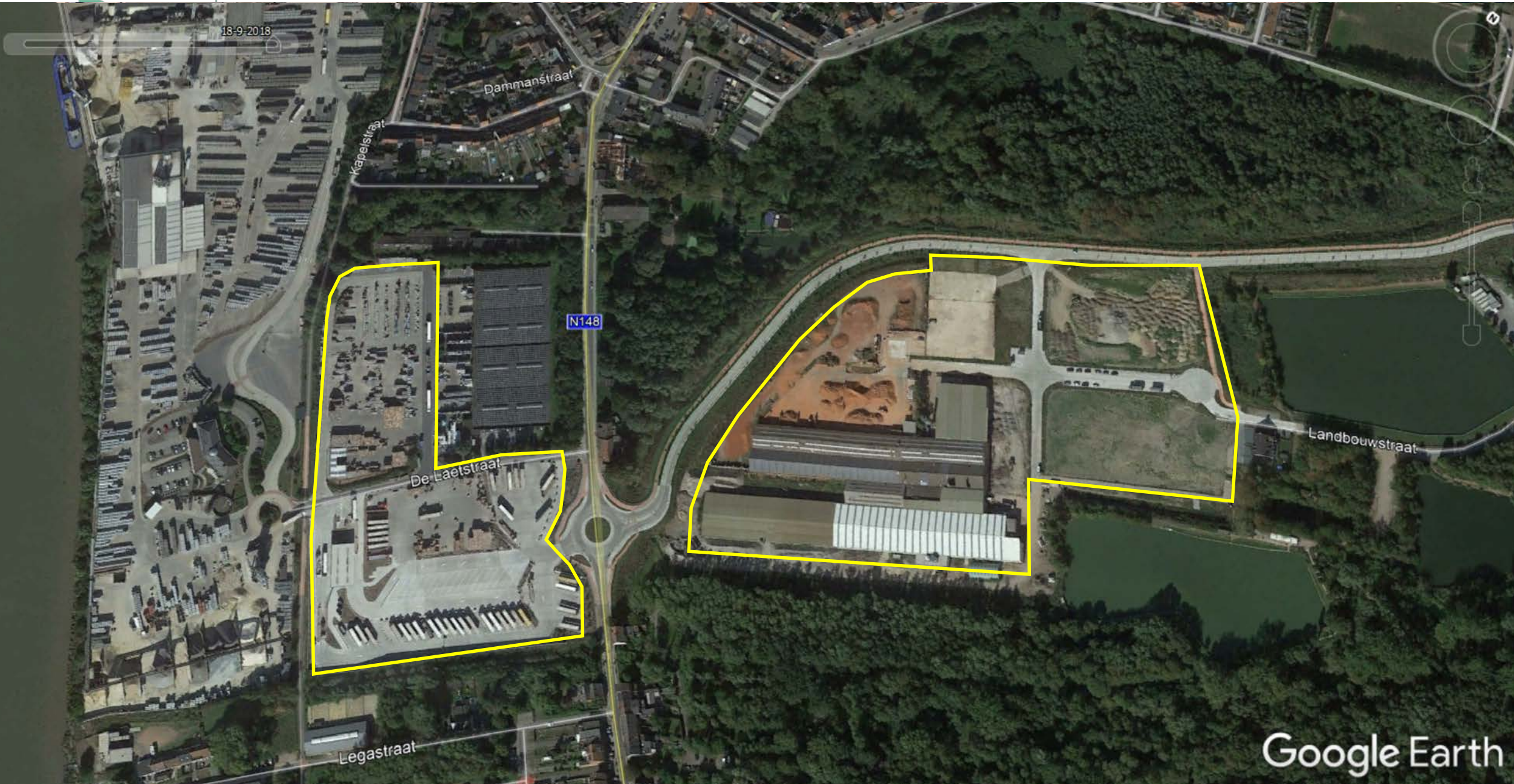
Google Earth

Datum van beeldmateriaal: 8-6-2004 51°06'17.70" N 4°20'00.13" O verh 0 m ooghoogte 884 m

2004

2018

18-9-2018



Dammenstraat

Kapelstraat

N148

De Laetstraat

Landbouwstraat

Legastraat

Google Earth



2004

Datum van beeldmateriaal: 18-9-2018 51°06'17.70" N 4°20'00.13" O verh 0 m ooghoogte 884 m

Integratie thema klimaat (energie + adaptatie water)

WILRIJK TERBEKEHOF



Masterplan geïnitieerd via bedrijvenvereniging *(subsidies duurzame acties op bedrijventerreinen)*

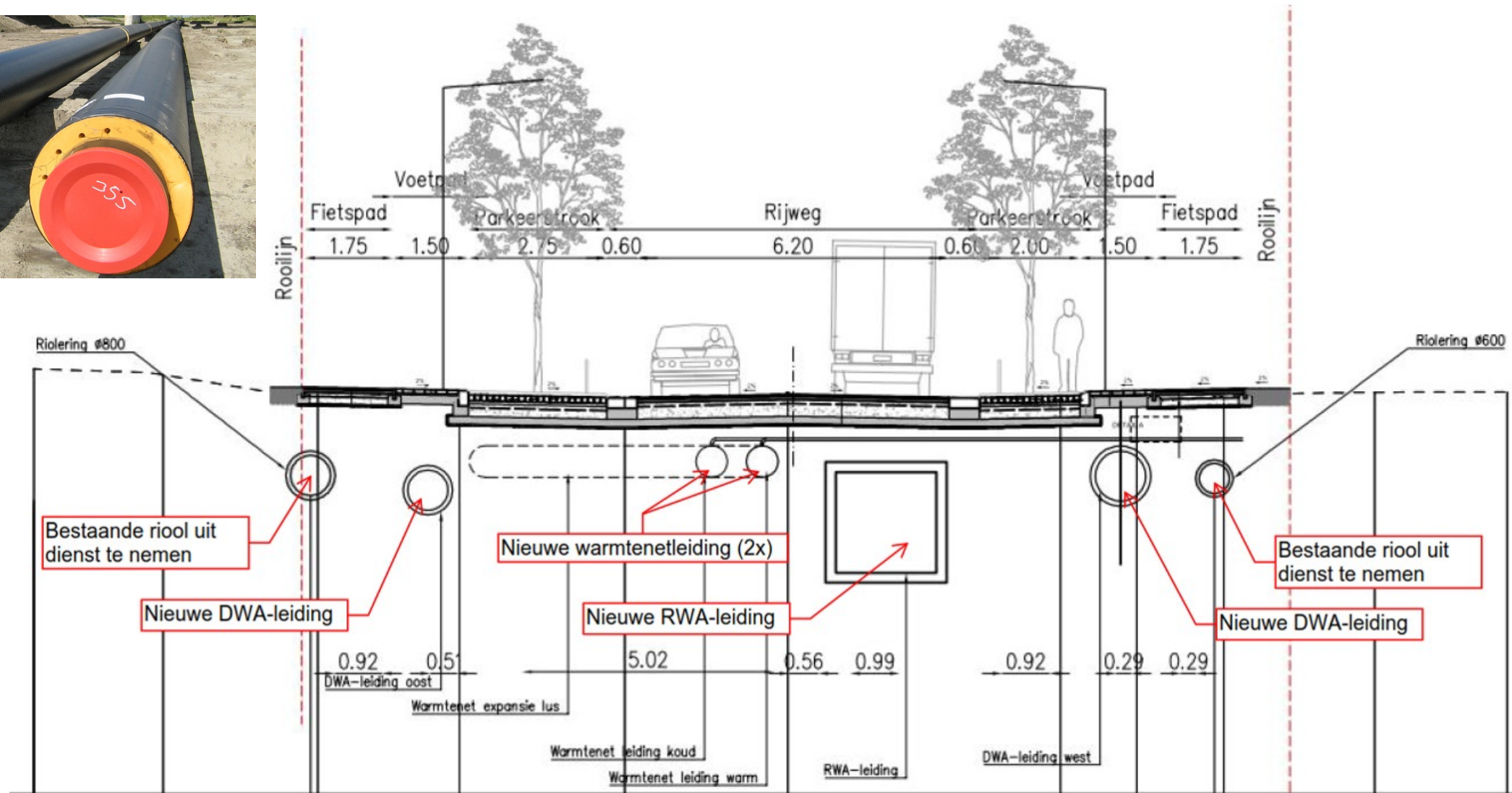
Masterplan H.I.W.



Gemeenschappelijke oplossing wateroverlast en waterbuffer



Warmtenet op BT, 1^{ste} stap in groot warmtenet



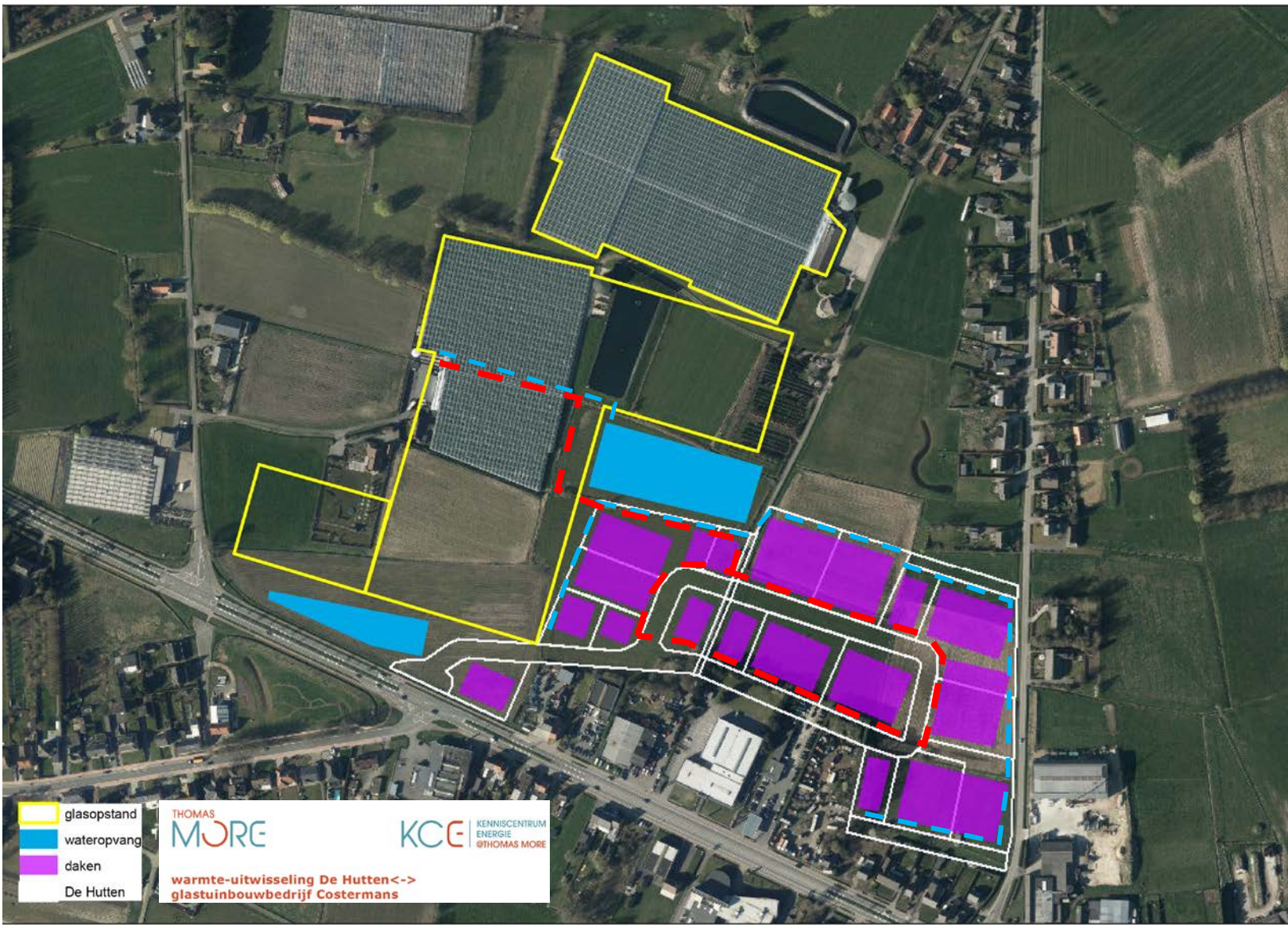
Synergie glastuinbouw en KMO ontwikkeling

UITWISSELING

Ruimte

Water

Energie



Ruimte behouden of creëren

GEKENDE METHODES (ruimte creëren)

- Taakstellingen nieuwe bedrijventerreinen (RUPs en ontwikkeling van greenfields)
- Opdeling bedrijventerreinen (*lokaal, regionaal, watergebonden, ...*) + aanbod bedrijvencentra (*algemene en gespecialiseerde*)
- Buiten BT: beleid zonevreemde bedrijven + vergunningenbeleid

Ruimte behouden of creëren

UITDAGINGEN (ruimte behouden)

- Als toch nog greenfields: hoe inpassen in 'betonstop' en hoe anders ontwikkelen?
 - Overheid beter eigenaar blijven?
 - Als schakel in de verhuisbewegingen
- Nieuwe manieren om juiste bedrijf op juiste plaats te krijgen (of houden)
 - Verweven bedrijven in woongebied

Zoektocht naar nieuwe aanpak, met greenfield

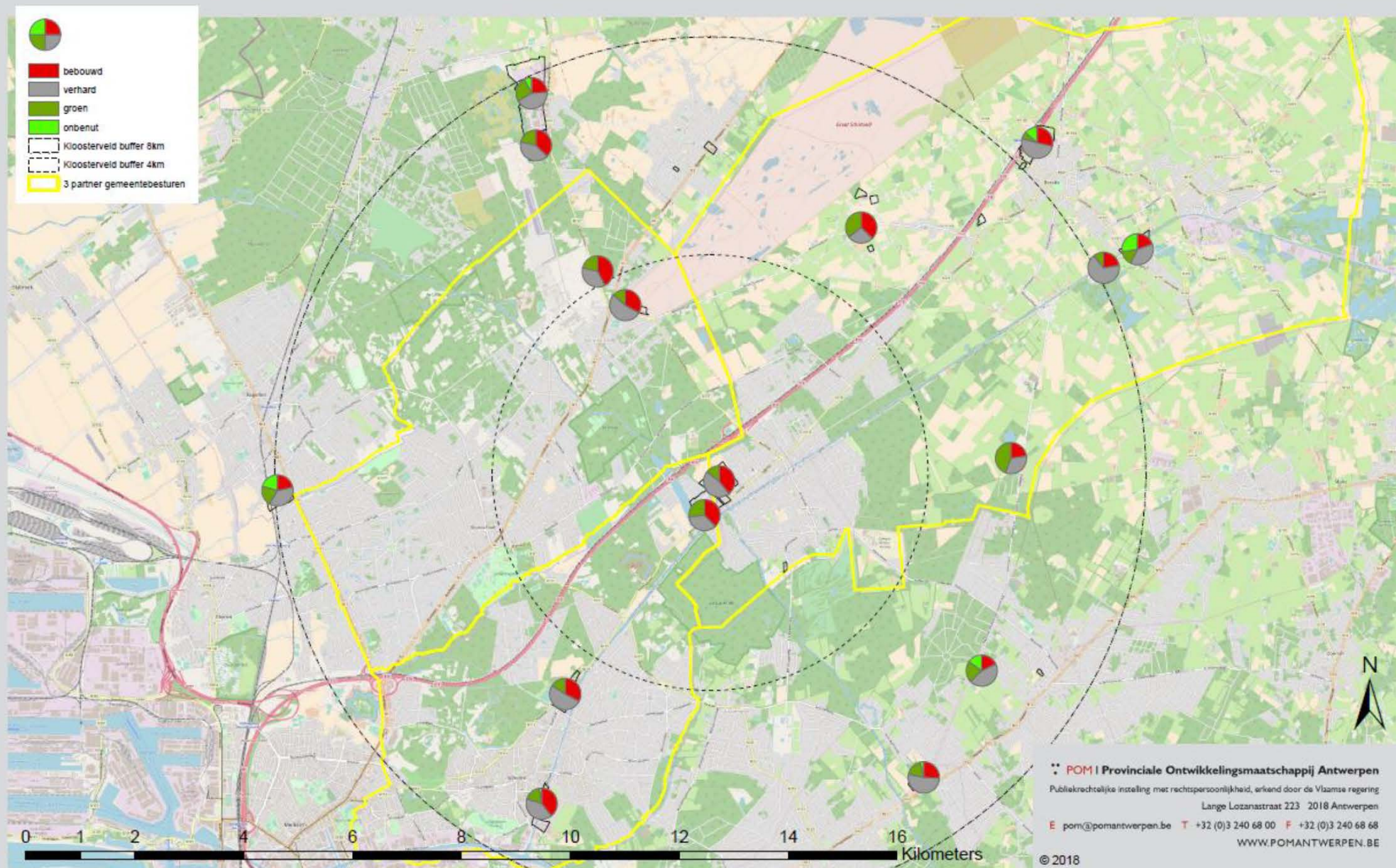
KLOOSTERVELD (Brecht, Schoten, Brasschaat)



ANALYSE
ruime regio:
aanbod,
ruimtegebruik BT

Verhuisbeweging
gemiddeld 7 km

Oplossingen op
grotere schaal
dan 1 gemeente

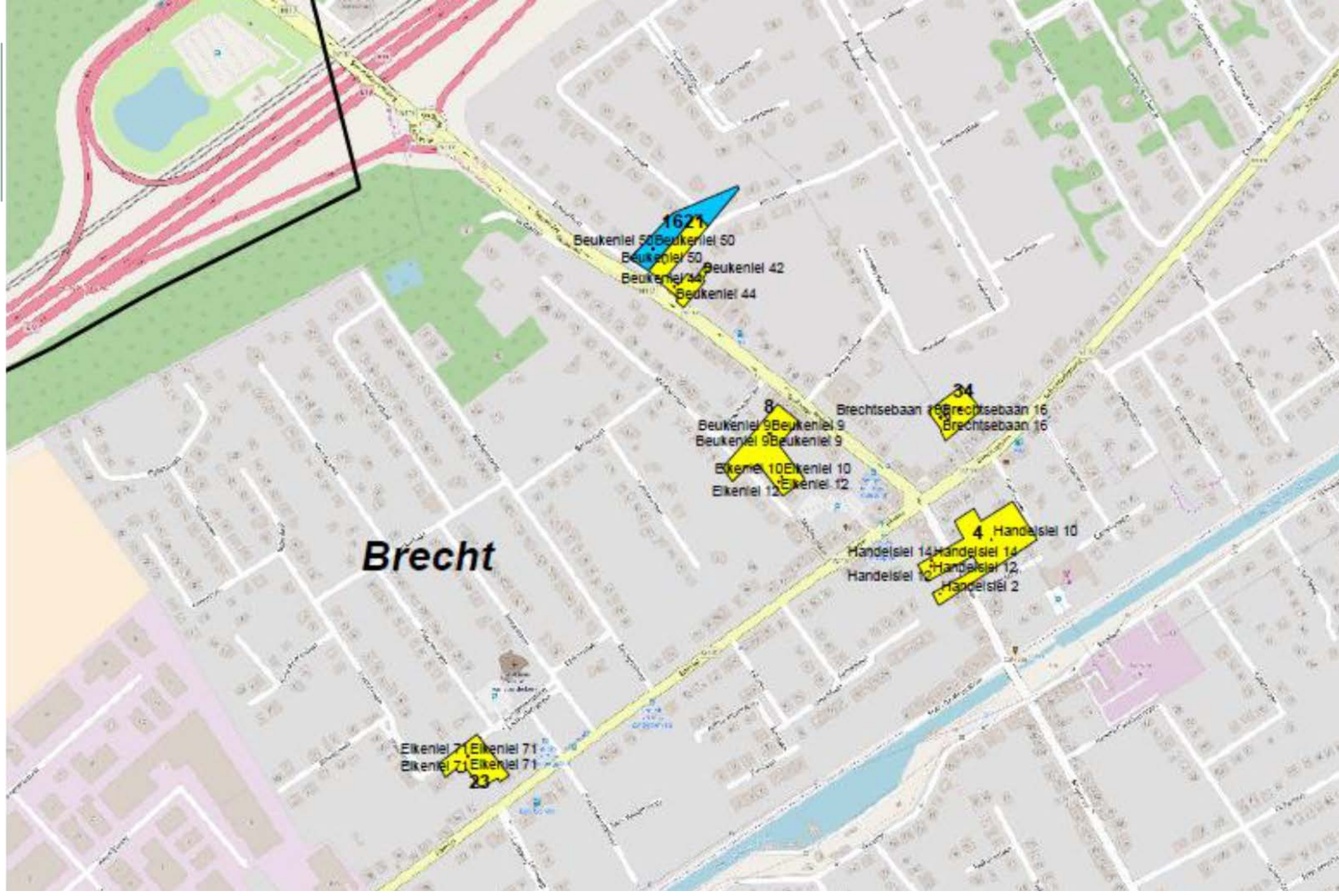


ANALYSE per BT:
aanbod,
ruimtegebruik,
potentieel

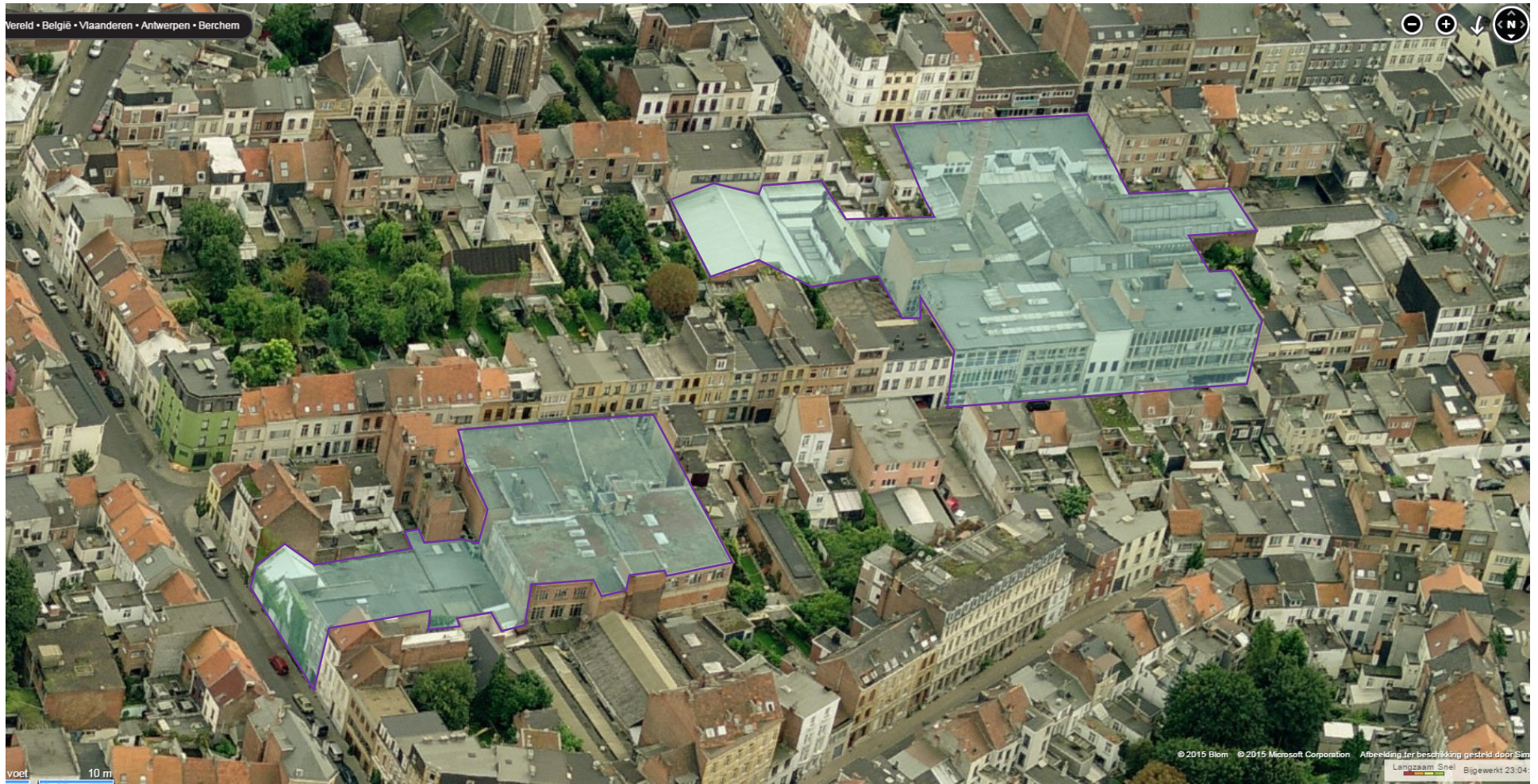


ANALYSE
bedrijvigheid
buiten BT

KETENDENKEN

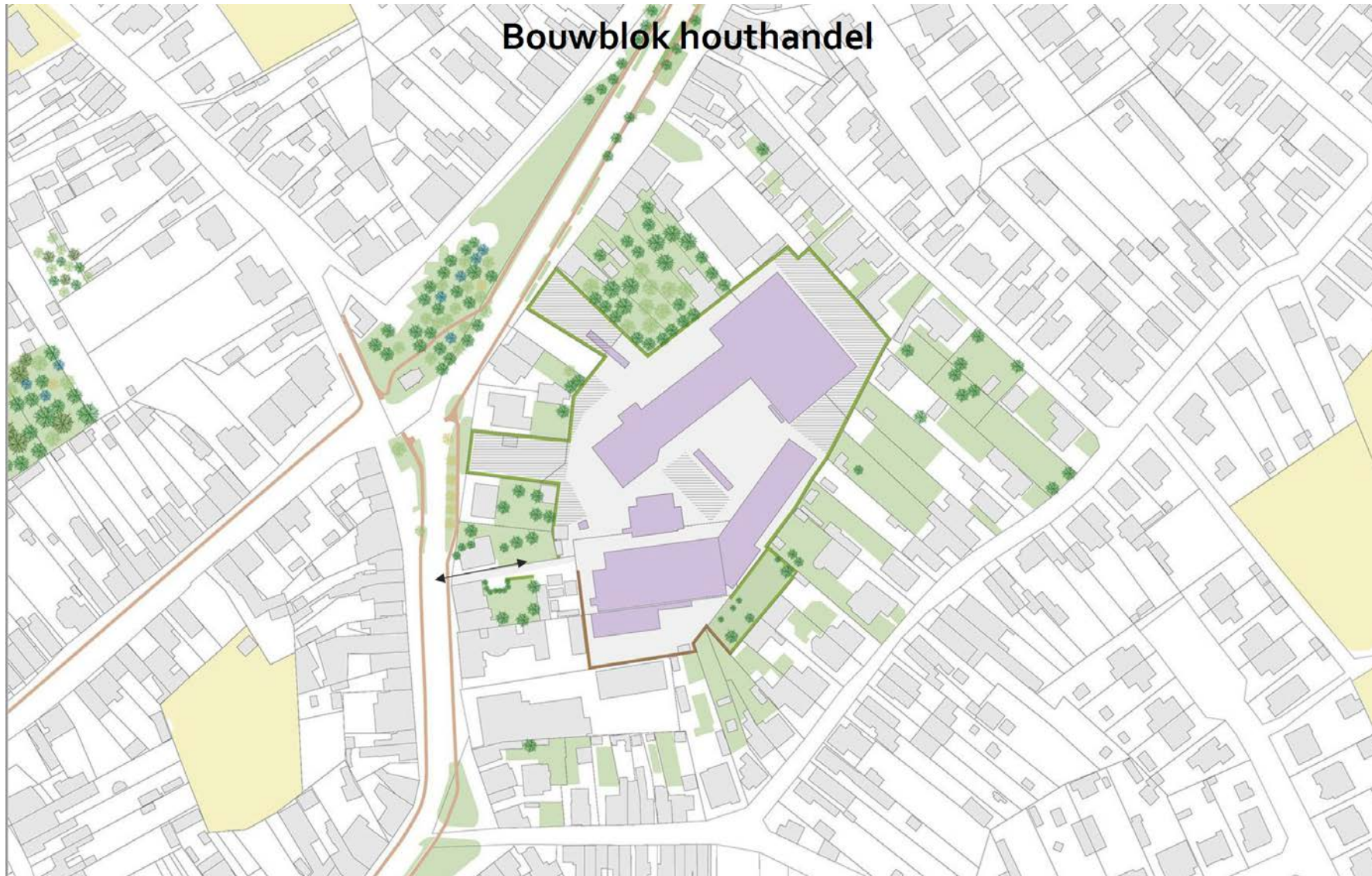


Economische sites in woonweefsel behouden en hergebruiken (verweving en multifunctioneel gebruik)



Economische sites in woonweefsel hergebruiken

ONDERZOEK PILOOTPROJECT ARENDONK



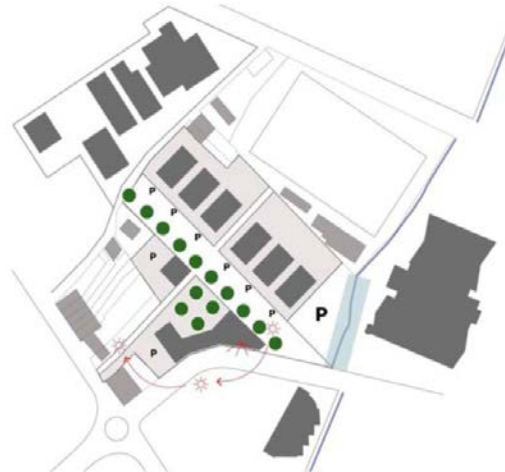
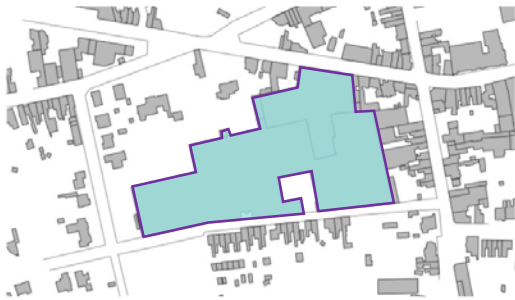
Economische sites in woonweefsel hergebruiken

ONDERZOEK PILOOTPROJECT ARENDONK



Iedereen is op zoek naar de beste methodes voor behoud en verweving

Aanpak Paarse Sproeten – Intercommunale Leidedal (Kameleon)



Labo XX werk – stad Antwerpen

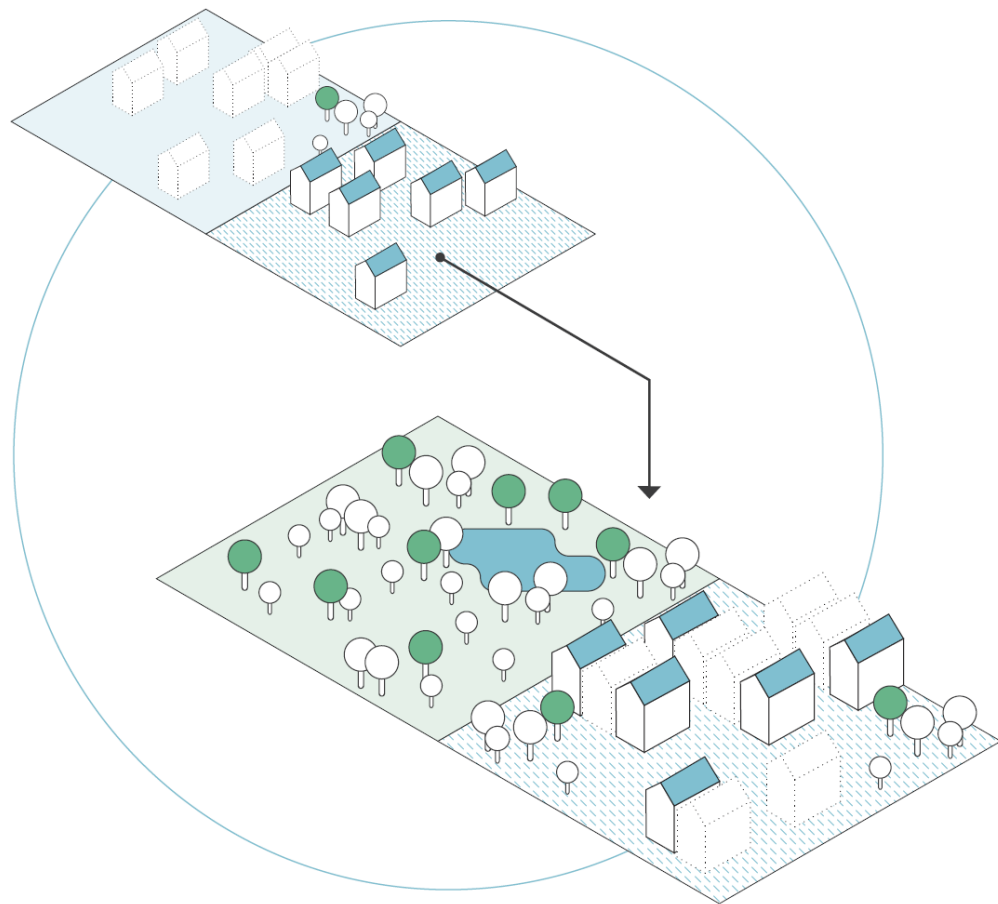


Enkele nieuwe initiatieven Provincie en POM

Nieuw:

- Onderzoek Ruimte en Bedrijvigheid (incl. pilootprojecten, verwevingstoolbox)
- Trekker zoeken per BT die zich de toekomst van het terrein aantrekt (aanspreekpunt)
- Onderzoek:
 - uitbouw van data over bedrijven buiten BT
 - ruimtelijk-economische dynamiek (push & pull factoren)
 - ...
- Concept: naar een management van de economisch ruimte
 - meten is weten
 - transformatietrajecten opstarten
 - ...

Nood aan transformatietrajecten



Wat is er nodig?

Wat zijn de eerste stappen?

strategische omslag in het ruimtegebruik
van uitbreiden naar transformeren

Wat is er nodig ?

Iemand die het zich aantrekt	Weten wat mogelijk is	Visie
Vinger aan de pols bedrijven	Plan van aanpak	Iets anders?

Contactgegevens

- Werken aan ruimte om te ondernemen: www.pomantwerpen.be
jan.blancke@pomantwerpen.be; dirk.cleiren@pomantwerpen.be
- Adviseur Ruimtelijke Economie: karolien.heirman@provincieantwerpen.be
- Onderzoek ruimte en bedrijvigheid: tom.dumez@provincieantwerpen.be
- Duurzaam bouwen: www.kampc.be
- Mobiliteit : Provinciaal Mobiliteitspunt Antwerpen
mobiliteitspunt@provincieantwerpen.be
- Biodiversiteit op bedrijventerreinen: www.biodiva.provincieantwerpen.be
- Energiemakelaar: esther.biermans@provincieantwerpen.be

Turbochats

	Tafel 1	Tafel 2	Tafel 3	Tafel 4	Tafel 5	Tafel 6	Tafel 7	Tafel 8
12.40 uur	Omgevingsvergunning	Milieuwetgeving	Provinciaal SDG-aanbod	Flankerend Onderwijsbeleid	Fietspunten	Verduurzaming van wijken	Jouw gemeente in cijfers	Europa dichtbij
13.00 uur	Omgevingsvergunning	Milieuwetgeving	Provinciaal SDG-aanbod	Flankerend Onderwijsbeleid	Fietspunten	Verduurzaming van wijken	Jouw gemeente in cijfers	Europa dichtbij
13.20 uur	Laagfrequent geluid	Wateroverlast en droogte	Leren en ontwikkeling	Verkeersveilige gemeente	Stadslandbouw	Duur zaam bouw loket	Monument- en landschapszorg	(De Merode)
13.40 uur	Laagfrequent geluid	Wateroverlast en droogte	Leren en ontwikkeling	Verkeersveilige gemeente	Stadslandbouw	Duur zaam bouw loket	Monument- en landschapszorg	(De Merode)