



**Provincie
Antwerpen**



geWOONtebreker

De Ronde van de provincie Antwerpen

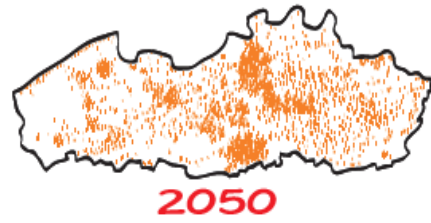
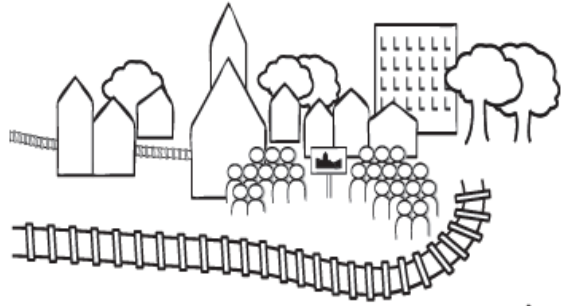
14 maart, Edegem

Opbouw sessie

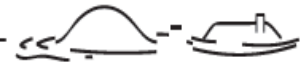
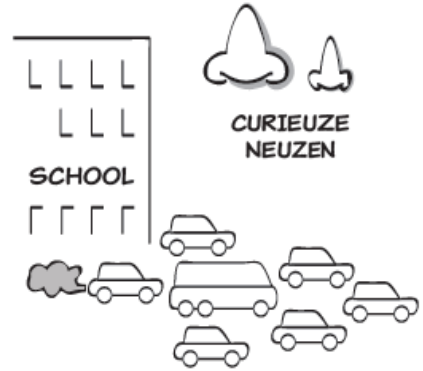
- 1) geWOONtebreker in vogelvlucht
- 2) Uitwisseling
- 3) In de praktijk
- 4) De toekomst begint vandaag
- 5) In gesprek
- 6) Tot slot

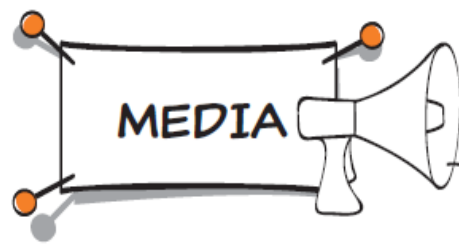


geWOONtebreker in vogelvlucht



WONEN





VRIJSTAAND
GROOT
IN HET GROEN

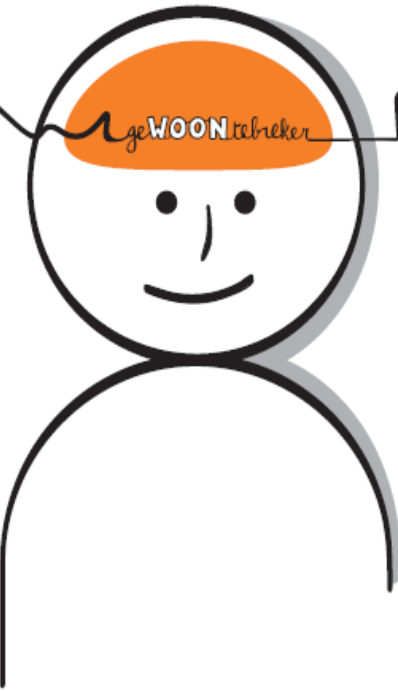


WONEN BEGINT
WANNEER JE
DE DEUR UITSTAPT



TOEGANG TOT +

VRAAG NAAR



HERTEKEND
WOONBEELD



Opzet en doelstelling?

geWOONtebreker is:

- een **participatief veranderingsproces** (met beleidsmakers, ambtenaren, experts én burgers)
- op zoek naar een **duurzame gedragsverandering** op vlak van wonen,
- dat de **bouwstenen** legt voor een duurzaam en toekomstgericht **lokaal woonbeleid**.

Tijdens geWOONtebreker worden **plannen tot leven** gebracht. Vanuit concrete ervaringen wordt **gezamenlijk kennis** opgebouwd.

Transversale blik

geWOONtebreker gaat uit van een **transversale blik** op wonen:

- een kwaliteitsvol woonbeleid kan niet op zich staan
- raakvlakken met **andere beleidsdomeinen**, zoals ruimtelijke planning, milieu, zorg, onderwijs, economie, mobiliteit ...



Traject wordt opgevolgd vanuit verschillende provinciale diensten afhankelijk van de thema's die aan bod komen in een lokaal traject.

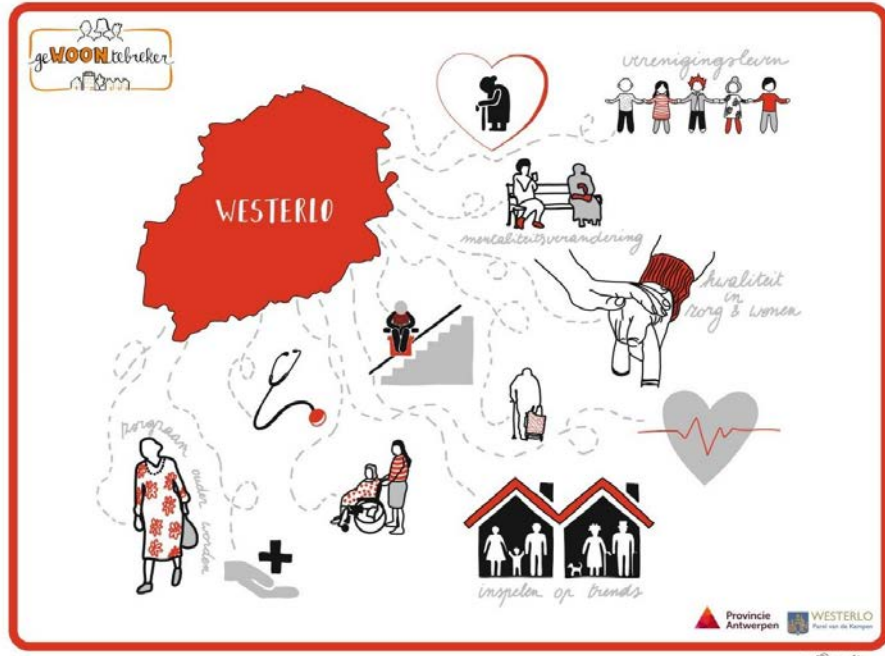
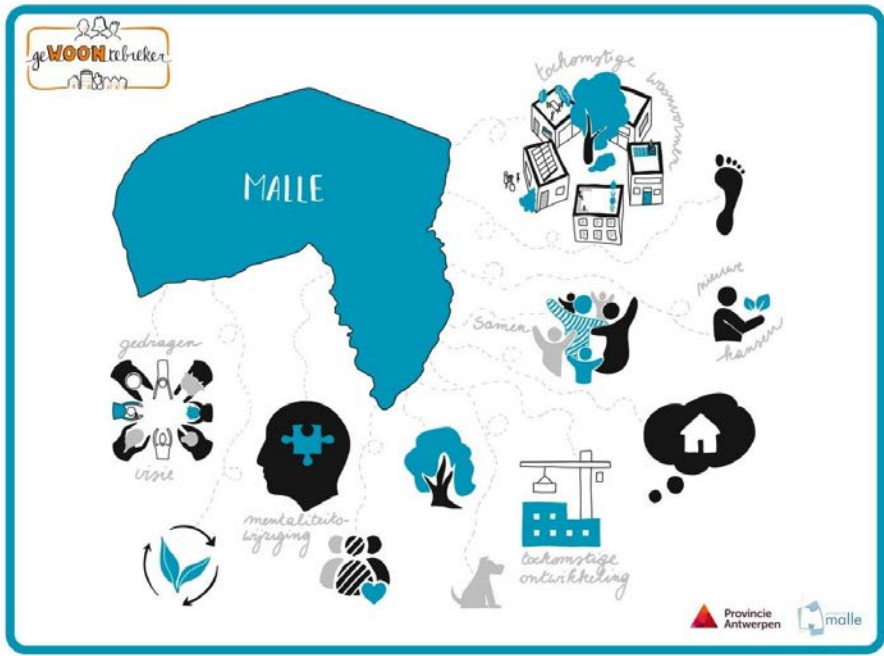
Welke gemeenten gingen reeds aan de slag?

2013: Start in **Beerse**, initiatief cultuurdienst

- samen met de inwoners op zoek naar nieuwe, duurzame woonvormen.
- projectsubsidie provincie Antwerpen

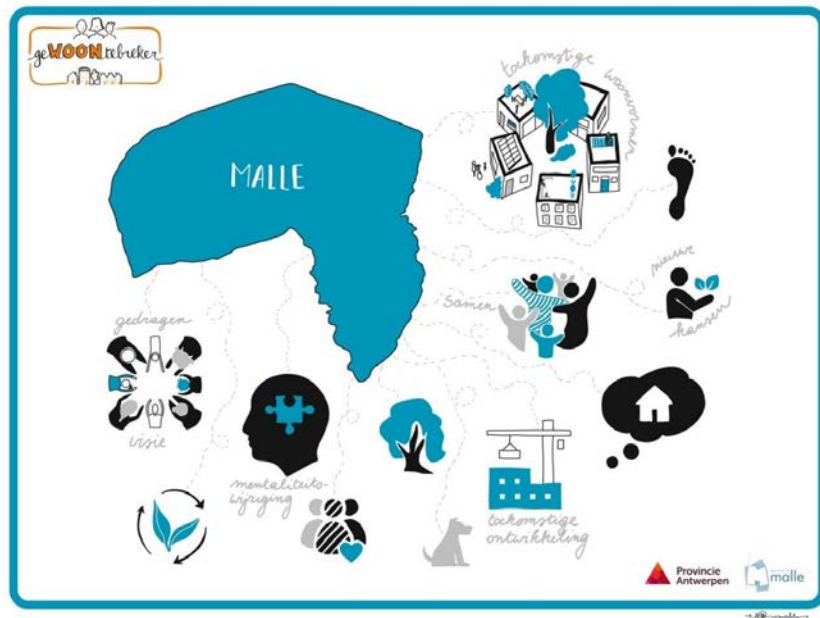
➤ Als provincie zagen we het potentieel van dit traject en kregen we steeds meer vragen van lokale besturen die met gelijkaardige vragen worstelen.

2017: provincie zet 4 nieuwe trajecten op i.s.m. **Malle, Nijlen, Westerlo en Wijnegem.**






Woonuitdaging Malle: dener wonen

Hoe kunnen we onze open ruimte behouden en zelfs vergroten?
Hoe kunnen we **dener wonen** in goed gelegen woongebieden en de kwaliteiten van het landelijk wonen versterken?



Laat je inspireren

Andere voorbeelden van het mogelijke Malle van de toekomst.

Voorbeeld	Samen met % van de deelnemers
 Compacter wonen, samen tijd doorbrengen	24%
 Ruim wonen, samen tijd doorbrengen	9%
 Compacter wonen, alleen vertoeven	10%

Compacter wonen, samen tijd doorbrengen

Je woont graag op een kleinere oppervlakte met veel sociaal contact in de wijk. Een grote tuin is niet aan jou besteed, daar heb je openbare parken voor. Je hecht veel belang aan de samenhang in de buurt met bijvoorbeeld een speeltuintje, een volkstuintje,... Je zoekt een goede mix tussen voldoende persoonlijke levenssfeer en de sociale contacten met buren. Op

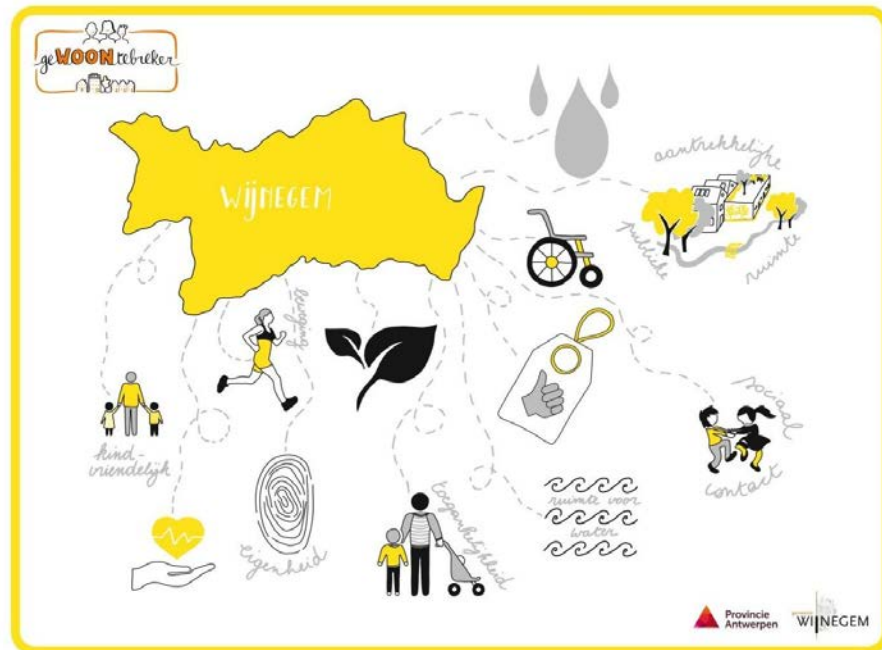
Woonuitdaging Westerlo: zorgzaam ouder worden

Hoe kunnen we **wonen en zorg** herdenken en zo de toegang tot zorg beter bereikbaar maken voor ouderen? Brengen we zorg tot bij de mensen of net omgekeerd?



Woonuitdaging Wijnegem: kindvriendelijke leef- en woonomgeving

Hoe transformeren we een bestaande woonomgeving naar een aantrekkelijke, **kindvriendelijke leef- en woonomgeving** met behoud van de **eigenheid**?



Woonuitdaging Nijlen: wonen en mobiliteit

Hoe krijgen we je op de **fiets voor kortere afstanden** en wat zijn daarvan de voordelen voor jou en je gemeente? Welke aanpassingen in ons wonen zijn daarvoor nodig?





Uitwisseling



In de praktijk: de gemeenten aan het woord



De toekomst begint vandaag

Van woonuitdaging naar geWOONtebreker

Bewonersgroep wil straat herinrichten via participatief traject
= de aanleiding voor opstart van geWOONtebreker in Herentals.



Focus onderzoek

- Kwaliteit openbaar domein: een gedeelde verantwoordelijkheid tussen burger en overheid?
- Op welke manier kunnen burgers betrokken worden bij de (her)inrichting van “hun” straat.
- Bewustwording impact kwalitatief openbaar domein op woonvormen en mobiliteitsprofiel.
- Op welke manier kan medegebruik publieke gebouwen en infrastructuur voor burgers/verenigingen in praktijk worden georganiseerd?



Heist-op-den-Berg



14/02/2017 13:28

**HET JUISTE
MOMENT**

**SOMS
IS DAT NU**

Loesje

Postbus 1045
6801 BA Arnhem
www.loesje.nl



Drang tot bouwen van meergezinswoningen
Mobiliteitsproblemen
Verharding
Versnippering
Karakter - Identiteit

DE TIJD NEMEN

**WANT NIET ALLES
DAT TIKT
ONTPLOFT**

Loesje

Postbus 1045
6801 BA Arnhem
www.loesje.nl

HOE GAAN WE HET DOEN... samen met inwoners?

- Laten zien
- Laten voelen
- Samen doen



- Op zoek naar kansen voor wonen in de toekomst:
- Hoe verzoenen we de waardering voor het landelijk karakter met de nood tot verdichting?
- Welke kwaliteiten en praktische ruimte dragen bij? Is delen het nieuwe hebben?
- Hoe bouwen we zo aan een leeftijdsvriendelijke gemeente?

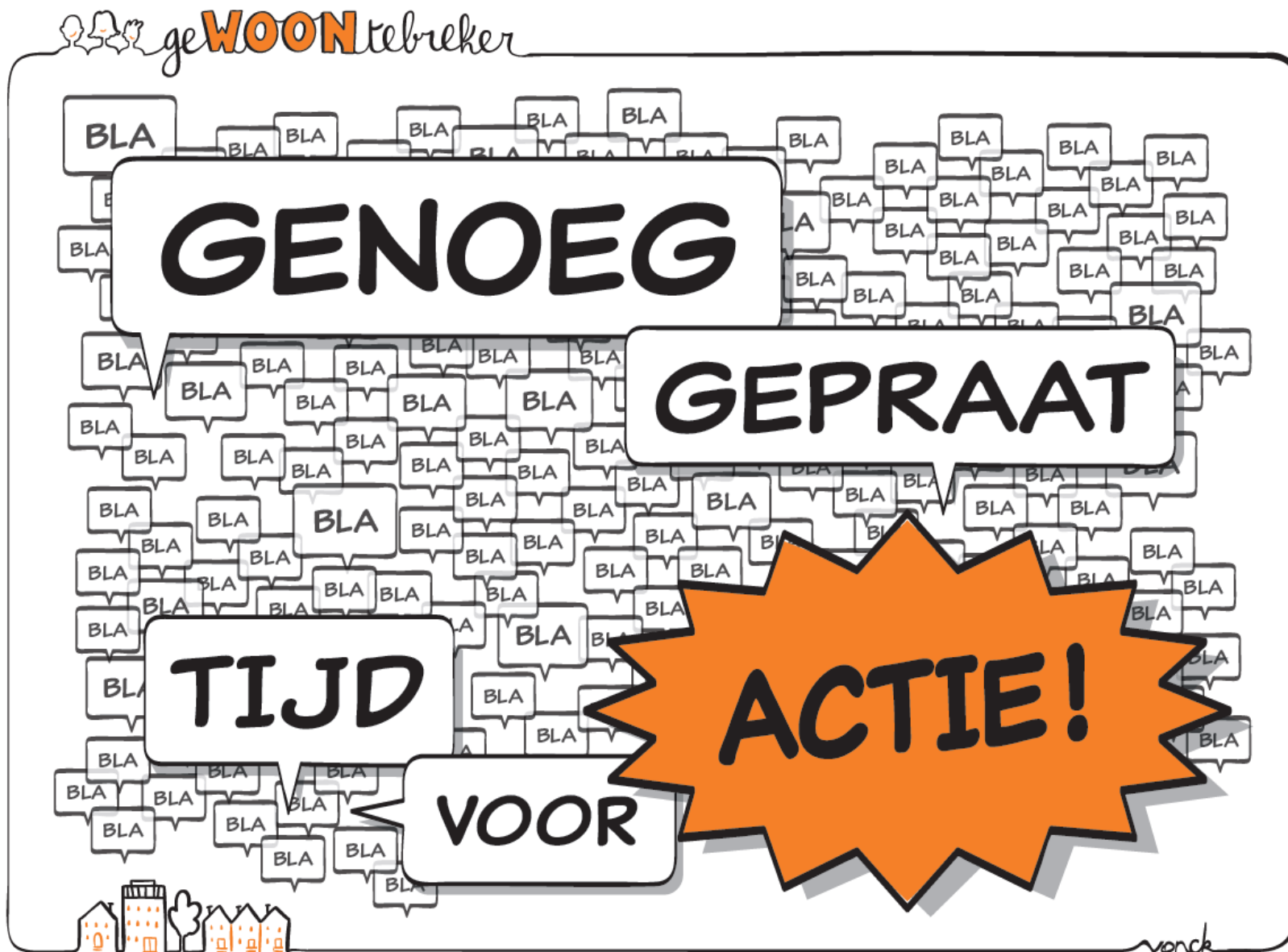


In gesprek



Tot slot: een blik op de toekomst

Aanbod provincie Antwerpen?



Contactgegevens

Team Wonen

Dienst economie, innovatie en samenleven

Mia Philips, Leen Dries

T: 03 240 56 42

E: wonen@provincieantwerpen.be



Turbochats

	Tafel 1	Tafel 2	Tafel 3	Tafel 4	Tafel 5	Tafel 6	Tafel 7	Tafel 8
12.40 uur	Omgevingsvergunning	Milieuwetgeving	Provinciaal SDG-aanbod	Flankerend Onderwijsbeleid	Fietspunten	Verduurzaming van wijken	Jouw gemeente in cijfers	Europa dichtbij
13.00 uur	Omgevingsvergunning	Milieuwetgeving	Provinciaal SDG-aanbod	Flankerend Onderwijsbeleid	Fietspunten	Verduurzaming van wijken	Jouw gemeente in cijfers	Europa dichtbij
13.20 uur	Laagfrequent geluid	Wateroverlast en droogte	Leren en ontwikkeling	Verkeersveilige gemeente	Stadslandbouw	Duur zaam bouw loket	Monument- en landschapszorg	(De Merode)
13.40 uur	Laagfrequent geluid	Wateroverlast en droogte	Leren en ontwikkeling	Verkeersveilige gemeente	Stadslandbouw	Duur zaam bouw loket	Monument- en landschapszorg	(De Merode)