



**Provincie  
Antwerpen**



# De Provincie als streekmotor. Samen sleutelen aan je streek.

Gebiedsprogramma Kleine Nete

# Gebiedsgerichte werking?

**Samenwerking**

Over de gemeentegrenzen heen

Bottom up

Meerdere overheden

Meerdere thema's

Meerdere sectoren

Draagvlak en visievorming

Acties op terrein

## Gebiedscoördinator?

- Centraal aanspreekpunt
- Vertrouwensrelatie
- Duidelijke rol
  - Doelstellingen nastreven
  - Volop gaan voor samenwerking
- Neutrale positie
- Verbinding en afstemming
- Overkoepelend inzicht



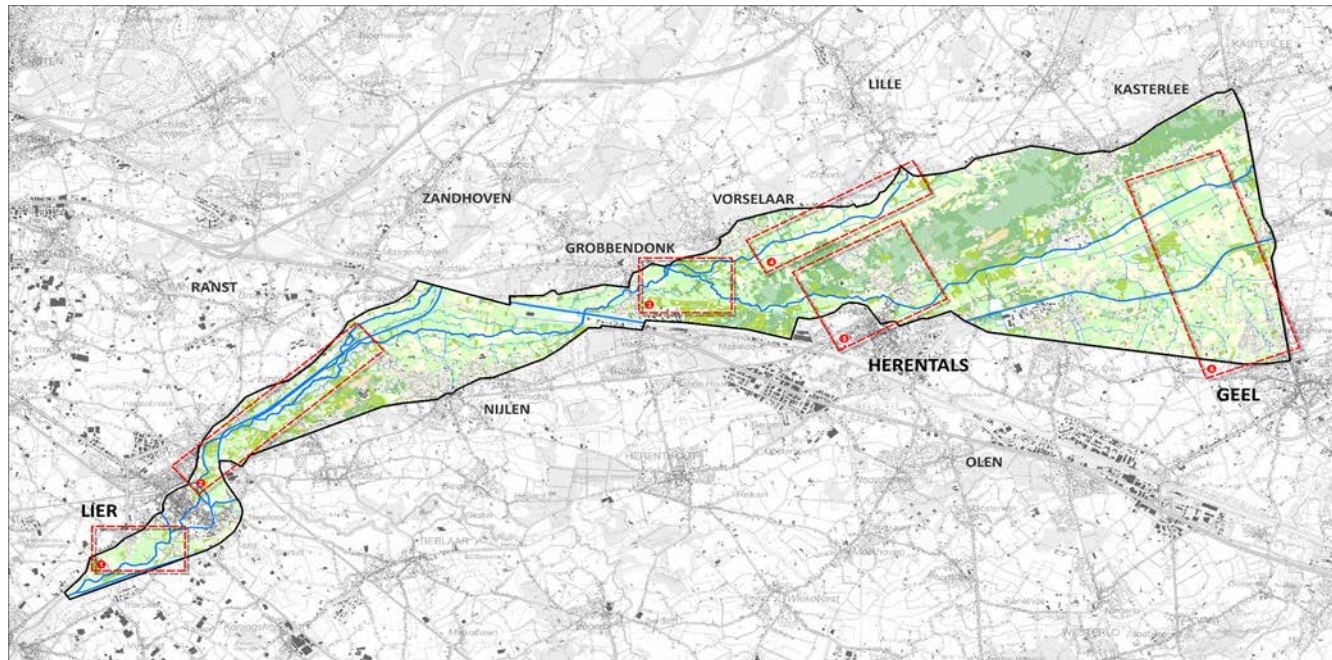
# Voorstelling gebiedsprogramma Kleine Nete





# Gebiedsprogramma Kleine Nete

- Gebied? Vallei van de Kleine Nete tussen Retie en Lier
- Strategische project? Afstemmen van complexe beleids- en gemeentegrensoverschrijdend initiatieven in de vallei van de Kleine Nete om te komen tot concrete realisaties op het terrein
- Complementair aan de coördinatieopdracht van gouverneur Berx



## Strategisch project: Partners

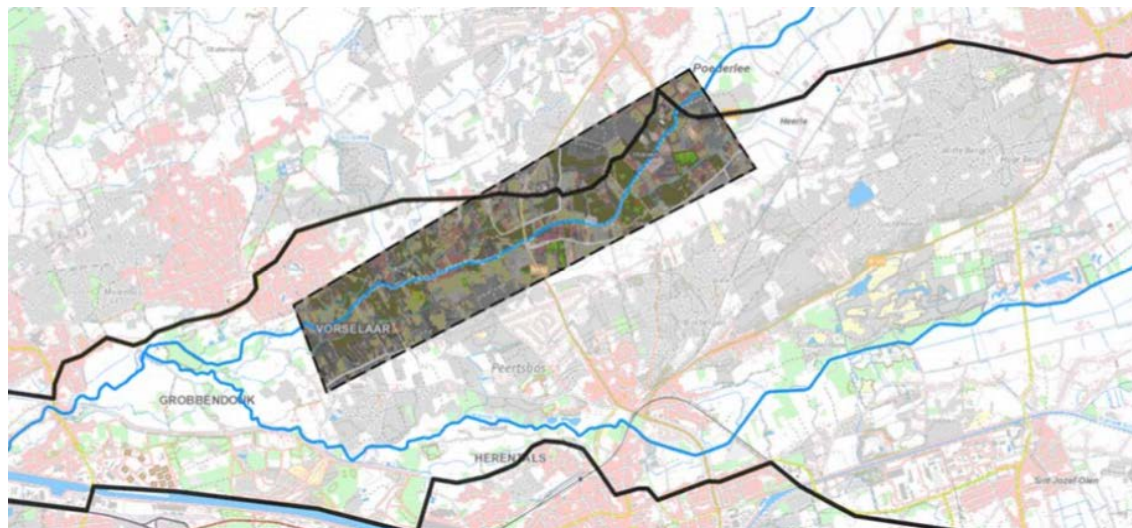
- 11 gemeenten, Boerenbond, Natuurpunt, De Vlaamse Waterweg, Kempens Landschap, 3 Regionale Landschappen, Vlaamse Overheid en de provincie Antwerpen

In samenwerking met:



# Voorbeeld uit het gebiedsprogramma Kleine Nete: Hefboomproject 4 – Vallei van de Aa

- Beoogd resultaat:
  - Aa-vallei: ruimte voor landbouw, water en recreatieve netwerken
- Acties:
  - Evenwicht water en landbouw versterken
  - Recreatieve en functionele ontsluitingen
- Betrokken gemeenten:
  - Grobbendonk, Vorselaar, Lille, Herentals en Kasterlee





# Evenwicht water en landbouw versterken?

{BEEK.BOER.BODEM}

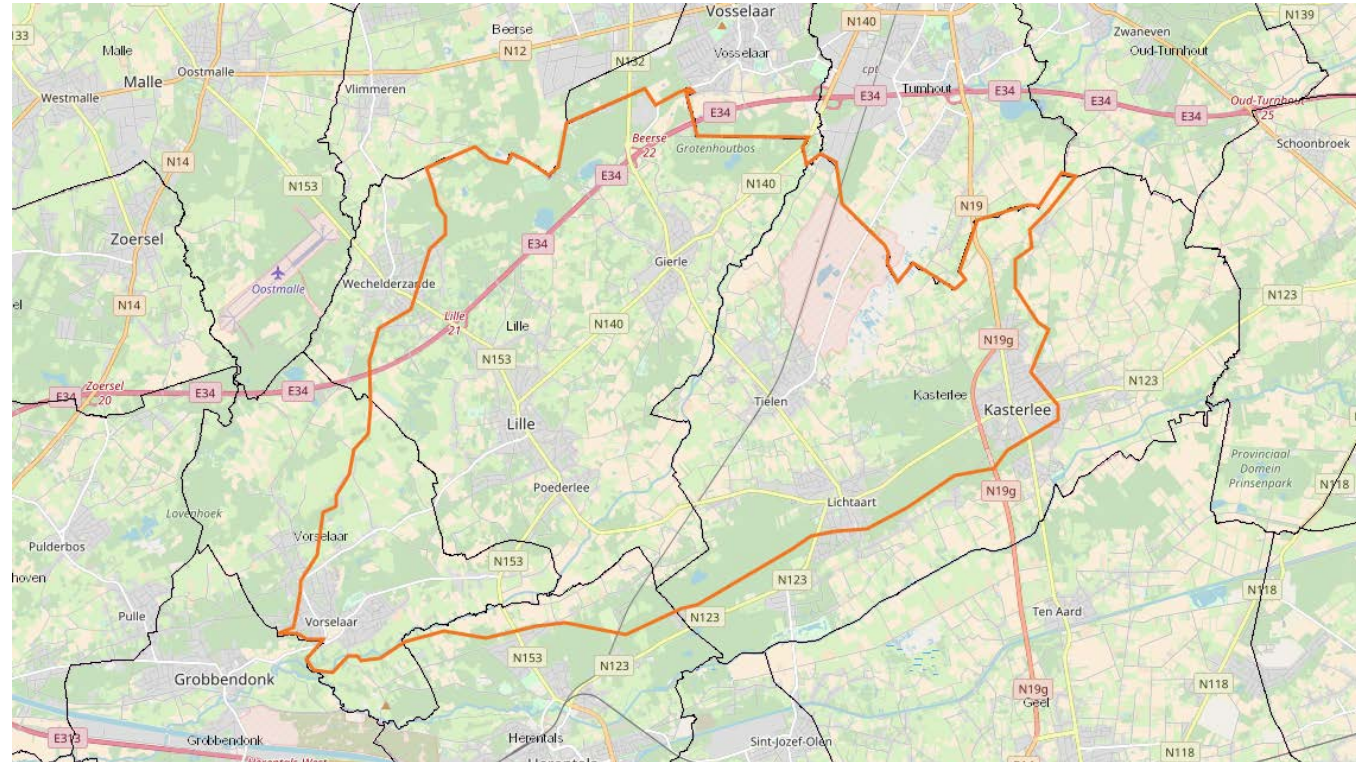


## Beek-Boer-Bodem? – Twee projecten?

- PDPO
  - Focus: Begeleiding op terrein
  - Januari 2019 – juni 2021
  - Budget = 165.767,45 € (65% subsidie)
- Water-Land-Schap
  - Focus: Uitvoering op terrein
  - Januari 2019 – december 2028
  - Budget = 567.000,00 € (50% subsidie)



## Projectgebied?



- De perimeter van het initiatief is het afstroomgebied van de Aa (Netebekken) en zijlopen, met uitzondering van het mondingsgebied (Schupleer) op grondgebied van de gemeenten **Herentals, Kasterlee, Lille en Vorselaar**.

# Gebiedsgerichte werking op terrein?



**Maarten Raman - Projectmedewerker Eco<sup>2</sup>**  
**Leen Vervoort - Regio coördinator**



# AgroBeheerGroepen (ABG's)?



**Gebiedsgericht  
resultaat**



**Efficiëntie**



**Meer inspraak**

## Samen sterk



**Kennisopbouw en -  
uitwisseling**



**Duurzame  
continuering**

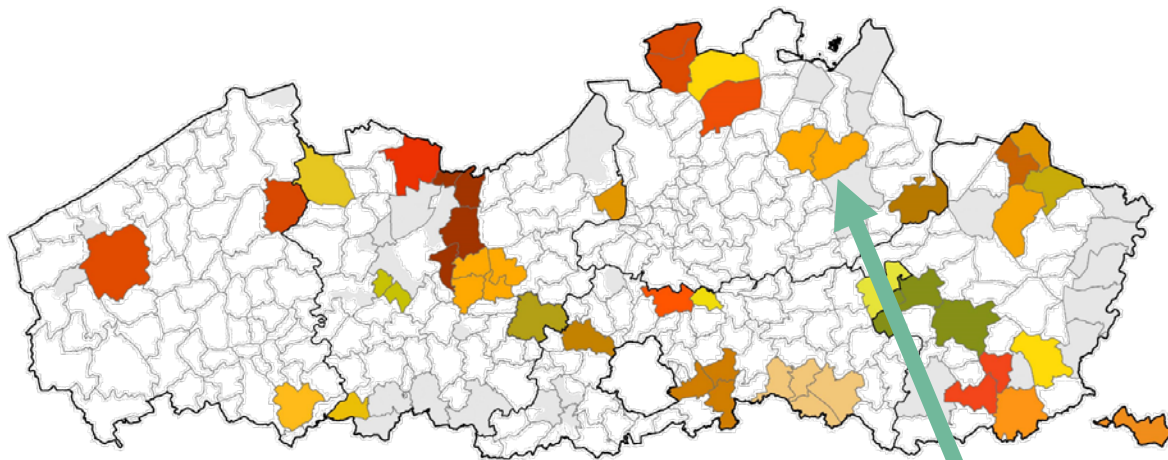


**Kansen tot  
samenwerking**

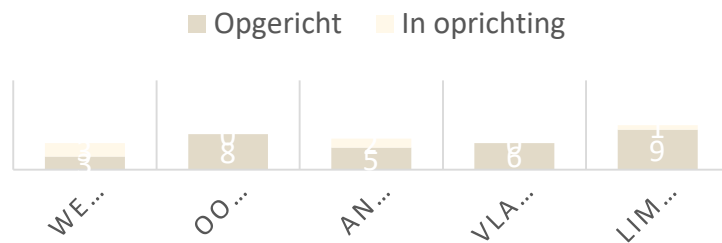


**Professionele  
begeleiding**

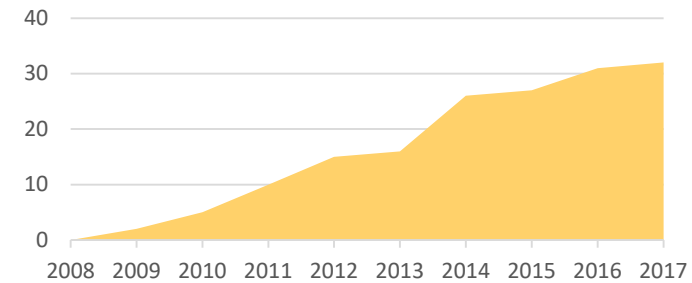
# Agrobeheergroepen in Vlaanderen



**AANTAL ABG'S PER REGIO**



**OPGERICHTE ABG'S**



ABG Lille – Kasterlee  
Waterconservering

*Landbouwers in de weer voor  
duurzaam waterbeheer*

# Situatie? Aanpak? Kennis?

## Hydrologen

- Theoretische insteek
- Wiskundige gegevens
- Zicht op het overzicht

## Landbouwers als Terreinexpert en

- Heel plaatselijke insteek
- Geschiedkundig e terreinkennis
- Gedetailleerde terreinkennis



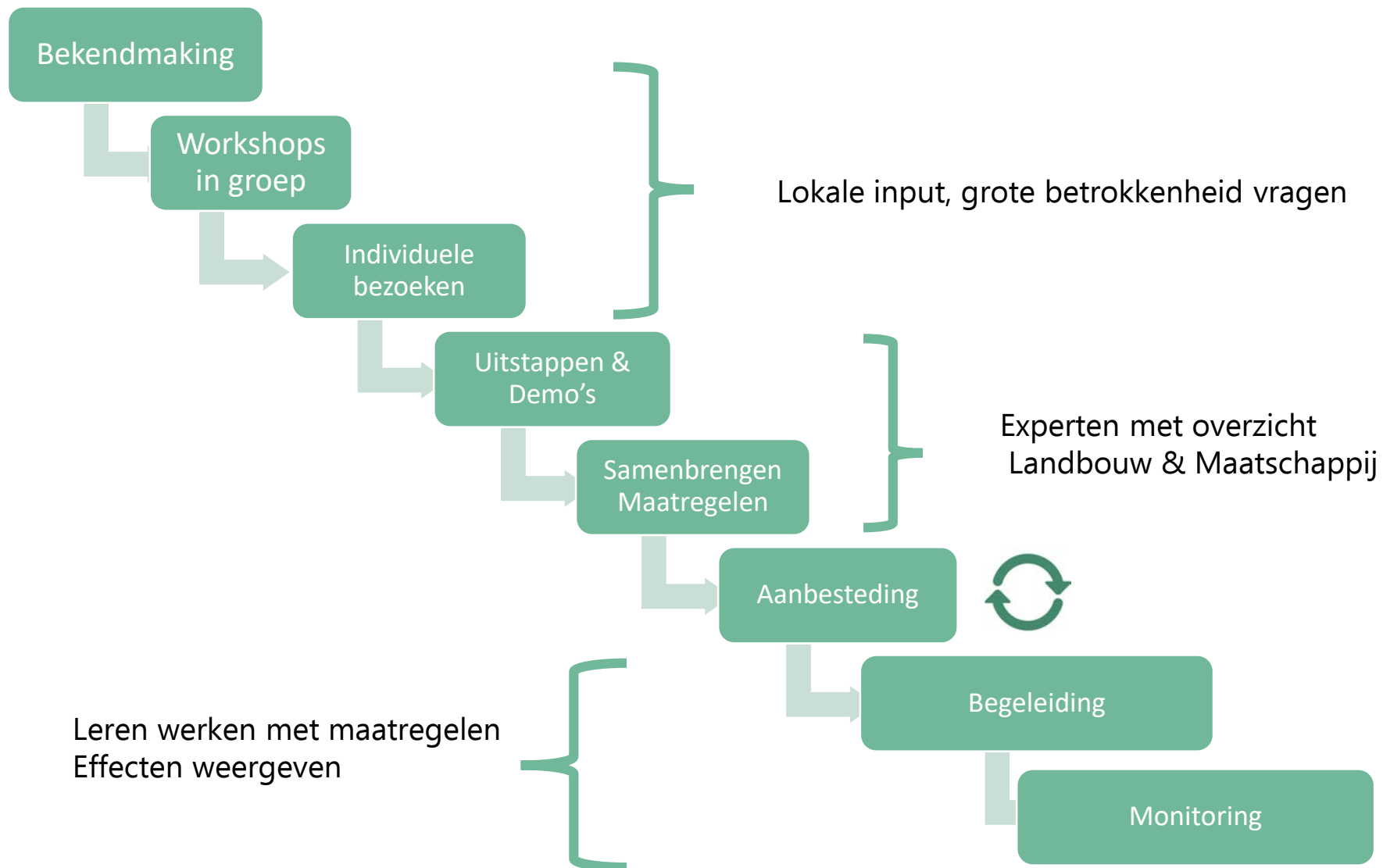
Top Down?

OR



Bottom Up?

# Aanpak {Beek.Boer.Bodem}





# Workshops?

## {Beek.Boer.Bodem} Inputvergadering landbouwers

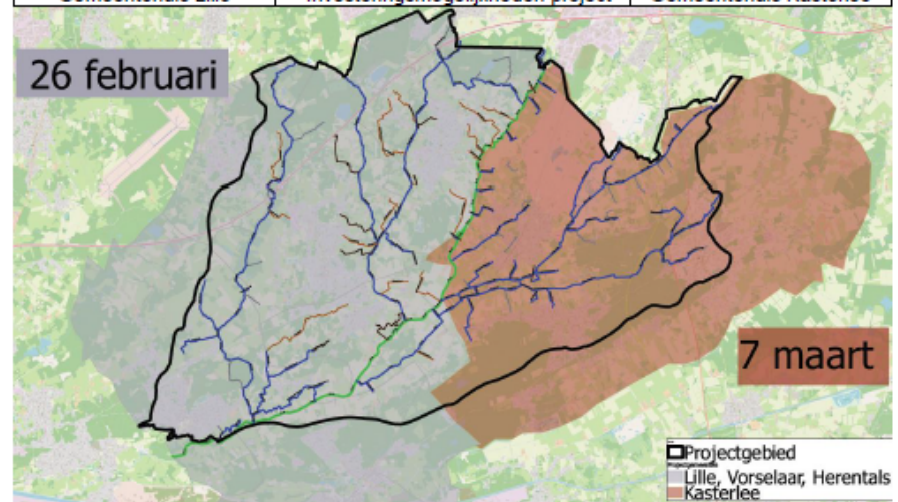
Beste landbouwers van Lille, Vorselaar, Herentals & Kasterlee,

Sinds 1 jan '19 loopt het project {Beek.Boer.Bodem} in een deel van jullie gemeenten. Het kaartje hieronder toont het projectgebied van het afstroomgebied van de Aa.

Het project {Beek.Boer.Bodem} heeft als doel om de vallei van de Aa klaar te maken voor de landbouw van de toekomst. Die landbouw houdt rekening met de beek, de boer en de bodem. Wij vinden landbouwers de grootste terreinexperten in landbouwgebied. Daarom nodigen wij graag alle landbouwers uit die hun expertise willen delen. Met de info die we vergaren, gaan we aan de slag om het landbouwgebied klimaatbestendig te maken.

We beschikken over een investeringsbudget waarmee we landbouwbedrijven kunnen helpen die maatregelen wensen te nemen. Wilt u hier meer over weten? Wees welkom en zeg het voort!

|  |  |   |
|--|--|---|
| Projectgebied gelegen in<br><b>Lille, Vorselaar &amp; Herentals</b><br>Dinsdag 26 februari 2019<br>20u00<br>Gemeentehuis Lille | <b>Programma:</b><br>- Korte inleiding project {Beek.Boer.Bodem}<br>- Input van landbouwers over landbouwproblematiek<br>- Investeringsmogelijkheden project | Projectgebied gelegen in<br><b>Kasterlee</b><br>Donderdag 7 maart 2019<br>20u00<br>Gemeentehuis Kasterlee |
|--|--|---|



Vriendelijke groeten,

Maarten Raman (0473 22 40 65)  
Leen Vervoort (0496 40 60 66)  
Agrobeheercentrum Eco²

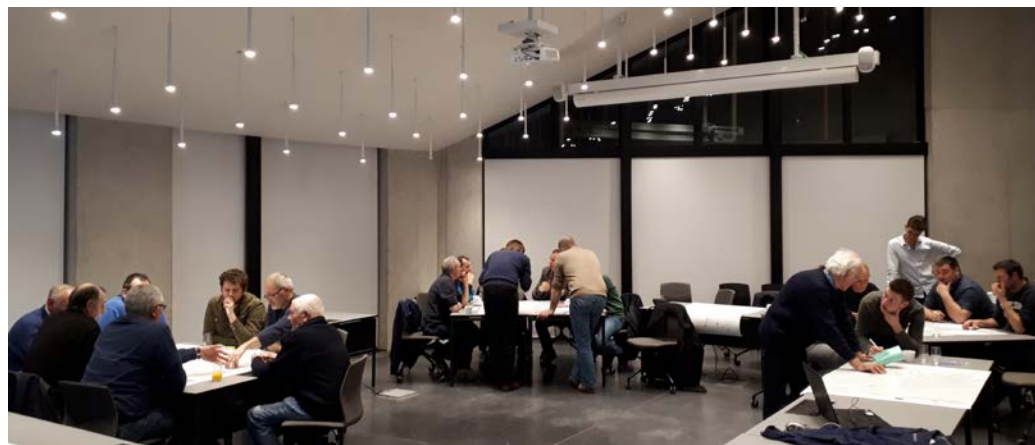


# Demo's?/ Toelichting?





Workshops = Tafelgesprekken = Inspraak = Betrokkenheid = Begrip





# Doelstellingen? Realiseren van maatregelen op terrein





# Resultaat: Samen trots zijn op het resultaat!



## Taak van de gebiedscoördinator?

- Coördineren van het Strategische project/ hefboomproject 'Vallei van de Aa'
- Coördineren Beek Boer Bodem
- Samenbrengen coalitie
- Bewaken voortgang
- Afstemming verschillende actie's uit andere hefboomprojecten
- Afstemming met andere processen o.a. integraal project Aa

## Reflectie?

- Zien jullie mogelijkheden/ kansen?



## Wat is gebiedsgerichte werking?

- Samenwerking
- Over de gemeentegrenzen heen
- Bottom up
- Meerdere overheden
- Meerdere thema's/ Meerdere sectoren
- Draagvlak en visievorming
- Acties op terrein



# Bedankt!

## Gebiedsprogramma Kleine Nete