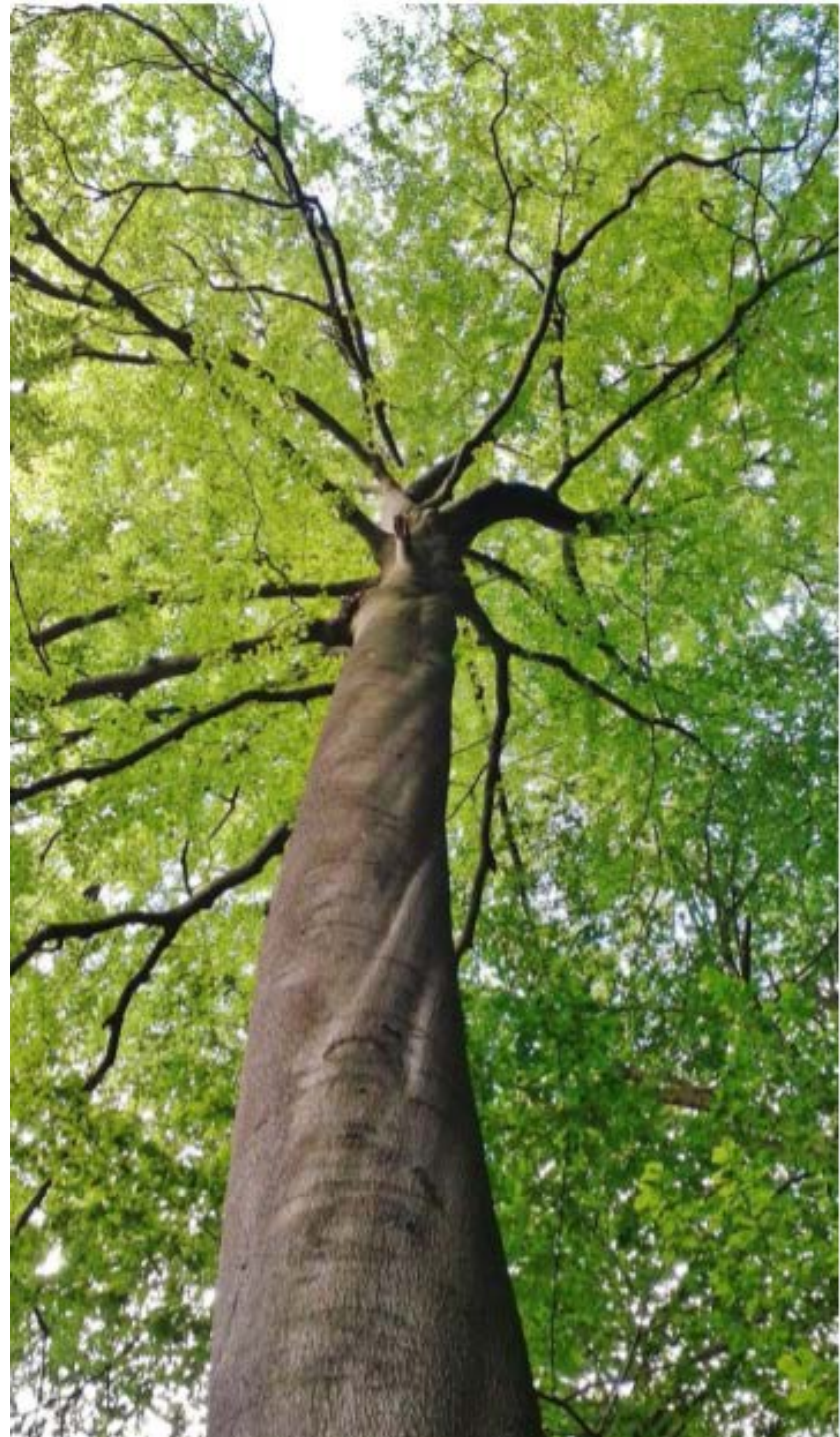


# Groen/blauwe netwerken



# Inhoud

- Belang van netwerken voor biodiversiteit en ecosysteemdiensten
  - Visie groen/blauwe netwerken
  - Acties groen/blauwe netwerken
- } Provinciale ondersteuning
- verrassing

# Netwerken voor biodiversiteit en ecosysteemdiensten

# biodiversiteit

# Biodiversiteit, grote uitdagingen

(intergouvernamenteel platform voor biodiversiteit en ecosysteemdiensten, IPBES, maart 2018)

- “De biodiversiteit blijft overal in de wereld op verontrustende wijze achteruitgaan waardoor de natuur aanzienlijk minder kan bijdragen aan het welzijn van de mens”



# Problemen voor biodiversiteit in Vlaanderen

(bron: recente natuurrapporten INBO)

- Verlies leefgebieden
- Versnippering leefgebieden
- Aanrijking nutriënten
- Verdroging
- Invasieve planten en dieren
- klimaatverandering



# Oplossingen voor biodiversiteit

- Vergroten
  - Verbinden
  - Verbeteren (kwaliteit)
- } Leefgebieden planten en dieren
- Netwerken leefgebieden van planten en dieren
  - =
  - Groen/blauwe netwerken



# functionele ecologische netwerken

- **Ecologische hulpbronnen**
  - kwantiteit
  - kwaliteit
- **Habitatplek**
  - grootte
  - vorm
- **Aangrenzend landschap**
  - randeffecten
  - doordringbaarheid
- **Cluster van habitatplekken**
  - Configuratie  
(aantal en afstand)
- **Omliggend landschap**
  
- **Soortspecifieke kenmerken**
  - populatie
  - historiek





# Soorten hebben verschillende 'visies' op/noden aan leefgebied

- 



## Samenhang (Systeem)

Niet altijd meteen zichtbaar (bv. grondwater; onderzoek nodig)

Samenhang is soortspecifiek

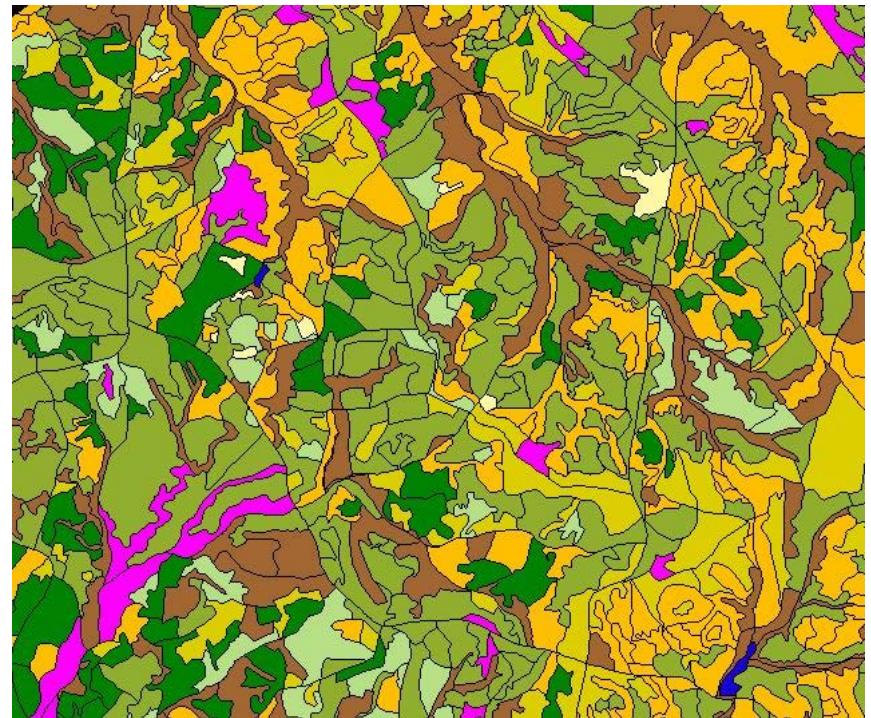
Samenhang is een essentiële succesfactor voor biodiversiteit

En dus is gebrek aan samenhang (= versnippering) een belangrijk knelpunt voor biodiversiteit

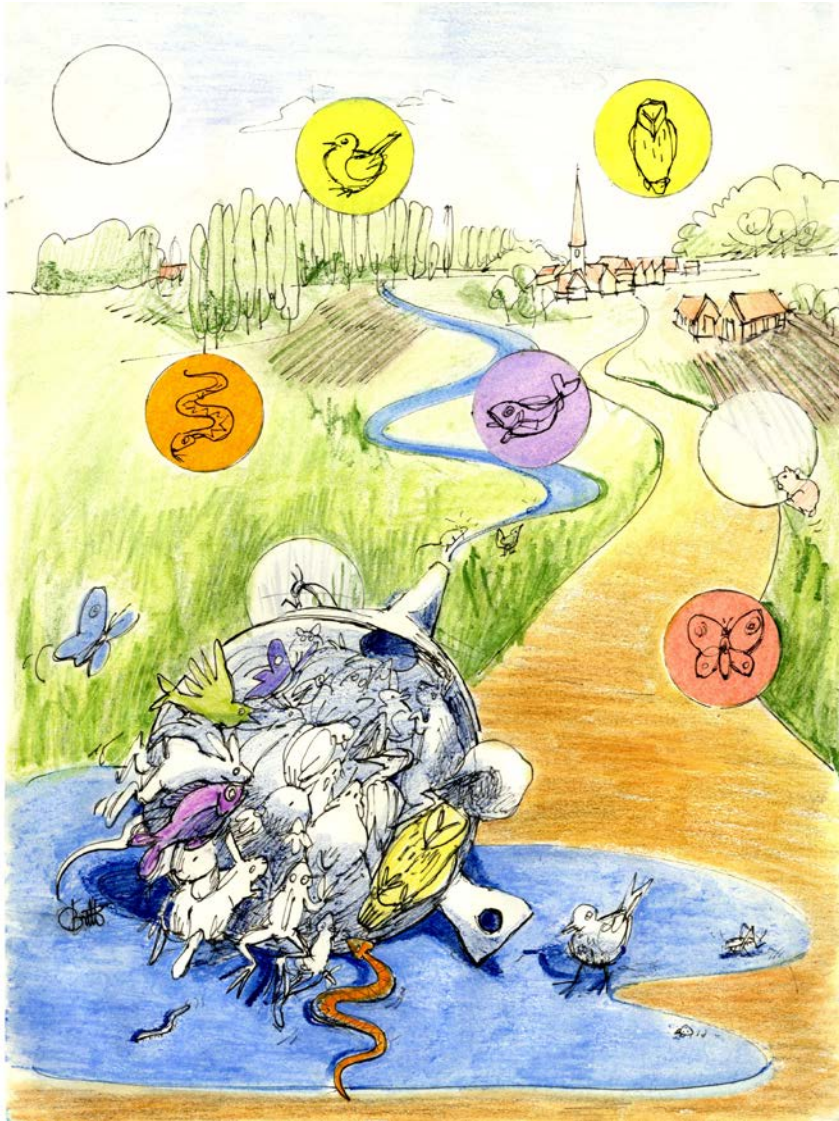


# Leefgebieden binnen het 'echte' landschap

- Leefgebiedfragmenten zijn geen eilanden...
- Leefgebiedfragmenten zijn geen homogene duidelijk afgeijnde plekken



# Van soorten naar ecologische (groen/blauwe) netwerken



**Keuzes onderbouwen:**

Landschapskenmerken van een regio

Ecologische kennis soorten

Wettelijk beschermde soorten

Prioritaire soorten provincie

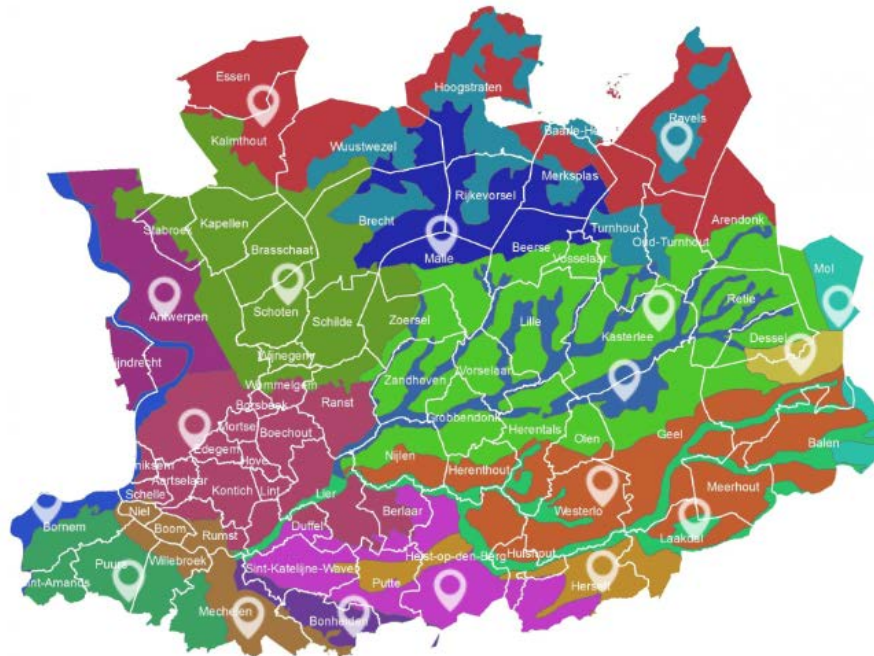
# Behouden, ontwikkelen en beheren groen/blauwe netwerken

## Drie provinciale producten

- Landschapsbeelden biodiversiteit
  - gebiedsdekkend
  - Inspiratie voor planning, projecten, beheer en communicatie mbt biodiversiteit (hoofdzakelijk in buitengebied)
- Prioritaire soorten (webtoepassing)
  - Provinciebreed
  - 'real time' info over verspreiding
  - Bruikbaar bij planning, beheer, adviezen
- Wegwijs in de wetgeving
  - KLE en vegetaties
  - Actueel mbt omgevingsvergunning



# In welk landschapsbeeld woon jij?



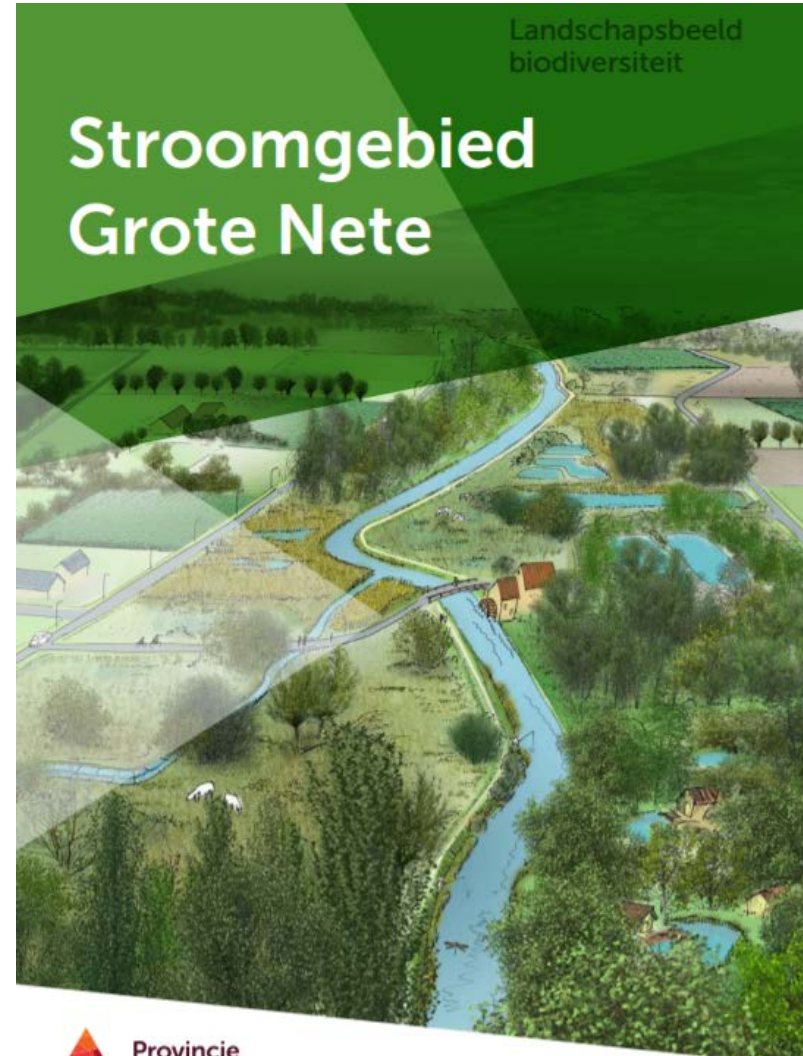
[toegankelijke versie van de kaart weerge](#)

**Moira Heyn**

Adviseur biodiversiteit - groene infrastructuur

[moira.heyn@provincieantwerpen](mailto:moira.heyn@provincieantwerpen)

T 03 240 68 84



Landschapsbeeld  
biodiversiteit

## Stroomgebied Grote Nete



# PARKLANDSCHAP VOORKEMPEN

open landbouwgebied en grote heidegebieden

woonpark en versnipperd bos

kasteelparken

fortengordels

beekvalleien



Hengel © VILDA – Rollin Verlinde



Zwarte specht © VILDA – Lars Soerink



Gewone dwergvleermuis © VILDA – Yves Adams

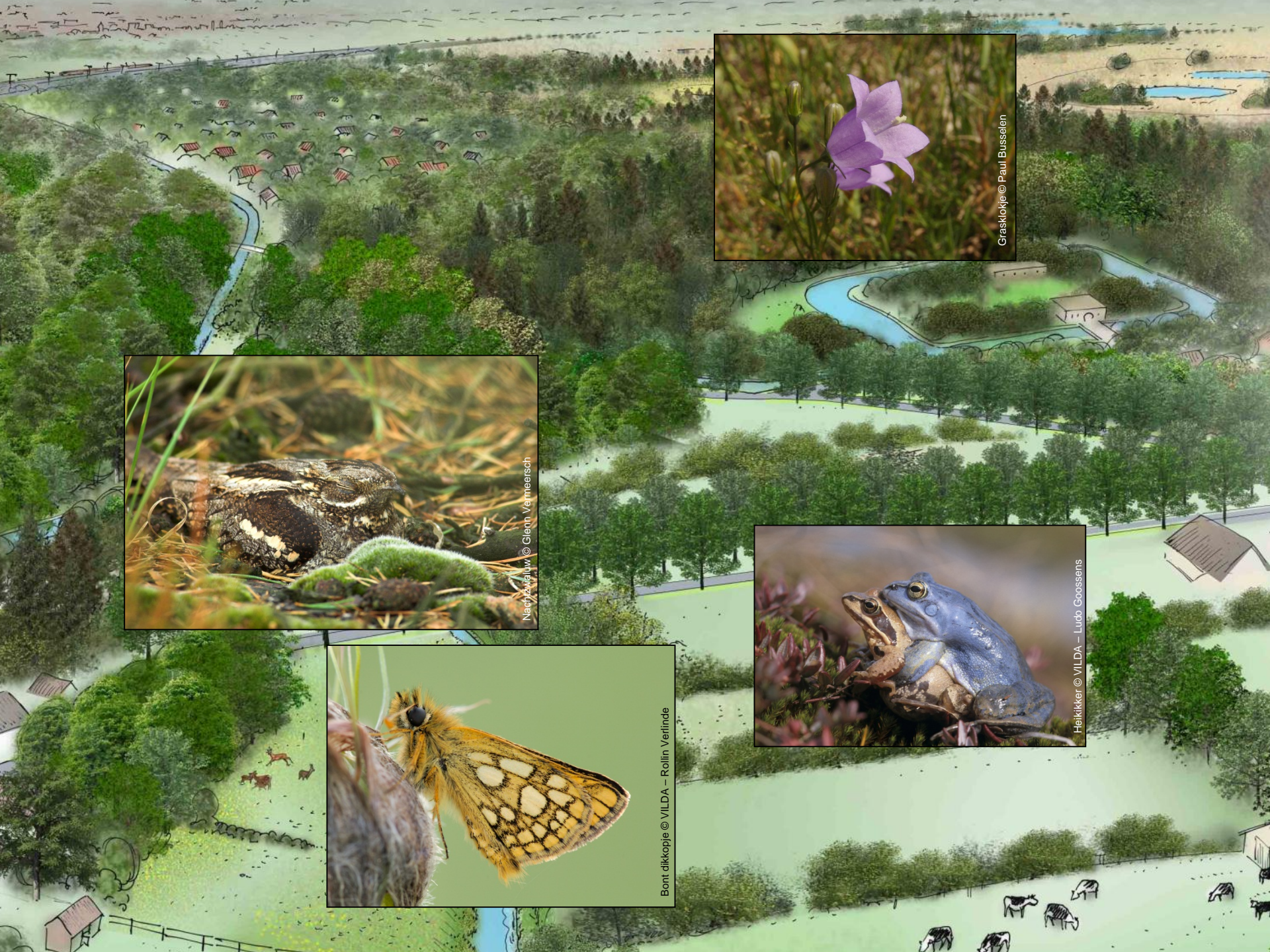


Boommarter © VILDA – Yves Adams



Boomklever © Glenn Vermeersch





Grasklokje © Paul Busselen



Nachtvlieg © Glenn Vermeersch



Heikikker © VILDA – Ludo Goossens



Bont dikkopje © VILDA – Rollin Verlinde

# Aanleg nieuwe elementen

**Aanleg boomgaard**

**Aanleg poelen**

**Bosrand aanleggen**

**Aanplant houtkant**

# Herstel en regulier beheer

**Snoeien fruitbomen**

**Ruimen poelen**

**Dunnen, opsleunen**


**Terugzetten bosrand**

**Herstel en reguliere kap houtkant**

# Prioritaire soorten provincie

Waarnemingen.be x Natuur & Landschap | De Zuidraai x +

← → ↻ 🏠 https://waarnemingen.be

 **Waarnemingen.be**

Invoeren ▾ Waarnemingen ▾ Soorten ▾ Overzichten ▾ **Projecten ▾**

Recente zeldzaamheden

Vogels Zoogdieren Reptielen en amfibieën Dagvlinders <Selecteer>

Vernieuwd op: wo 06 mrt 2019 18:25:57 CET Volgende vernieuwing na: 18:55:57

Datum	#	Soort	Get
06-03-2019 13:16	2	<b>Dwergaalscholver - <i>Microcarbo pygmaeus</i></b>	Aud
06-03-2019 15:54	4	<b>Groenlandse Kolgans - <i>Anser albifrons flavirostris</i></b>	Doe
06-03-2019 16:11	9	Rode Wouw - <i>Milvus milvus</i>	AN,
06-03-2019 14:54	33	Kraanvogel - <i>Grus grus</i>	AN,
06-03-2019 10:46	2	Klapekster - <i>Lanius excubitor</i>	Ant
06-03-2019 16:49	2	Dwerggors - <i>Emberiza pusilla</i>	Wet
06-03-2019 11:30	1	Kleine Burgemeester - <i>Larus glaucooides</i>	Grin
06-03-2019 17:00	1	Kuifduiker - <i>Podiceps auritus</i>	Alde
06-03-2019 08:01	1	Ruigpootbuizerd - <i>Buteo lagopus</i>	Doe
06-03-2019 11:08	1	Wilde Zwaan - <i>Cygnus cygnus</i>	Herk-de-Stad [LI]

- Amfibieën- en reptielenatlas Brussel
- Invasieve exoten
- Dieren onder wielen
- Project Bestuivers Sapoll
- Koesterburen Vlaams-Brabant
- Prioritaire en Symboolsoorten van West-Vlaanderen
- Prioritaire Soorten Antwerpen**
- Gemeenten Adopteren Limburgse Soorten
- Punt-Transecttelling (PTT)
- Fuik- en schepnetonderzoek
- Project Steenuil
- Brussels Bat Monitoring
- Glimwormen in België
- Nachtvlindermeetnet
- Invasieve zomerganzen: telling 14-15 juli 2018
- Klimaatsoortenproject JNM
- Inventarisatie Sleedoornpage

# Provinciale Prioritaire Soorten

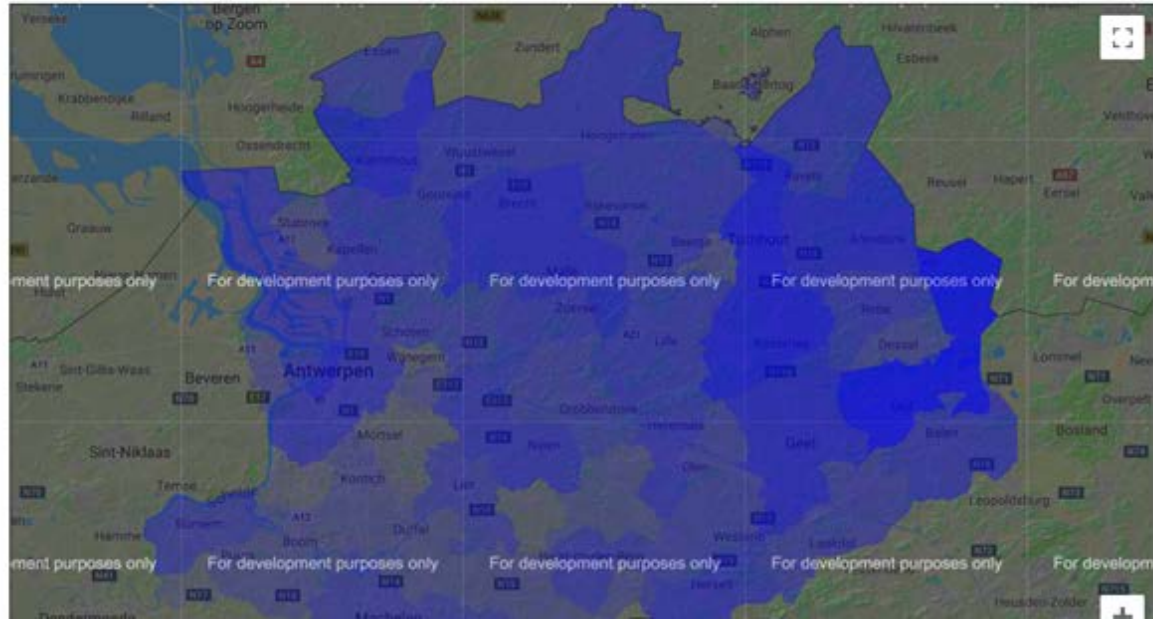
Provinciale Prioritaire SoortenLijst

Zelf een waarneming invoeren



Om het verlies aan biodiversiteit op hun grondgebied tegen te gaan, nemen ook de provincies hun verantwoordelijkheid. Zowel de Provincie Antwerpen als Vlaams-Brabant bakenden een lijst af van Provinciale Prioritaire Soorten (PPS). Voor deze soorten wil de provincie actief maatregelen nemen naar behoud en bescherming.  
Kennis over de verspreiding van soorten is essentieel voor hun bescherming. Op deze pagina's krijg je een overzicht van de verspreiding van de prioritaire soorten in de provincie en kan je zelf ook waarnemingen melden. Op die manier kan iedereen zijn steentje bijdragen aan het behoud van de soortendiversiteit in de provincie.

provincie  soortgroep  soort



# Provinciale Prioritaire Soorten

[Provinciale Prioritaire SoortenLijst](#)

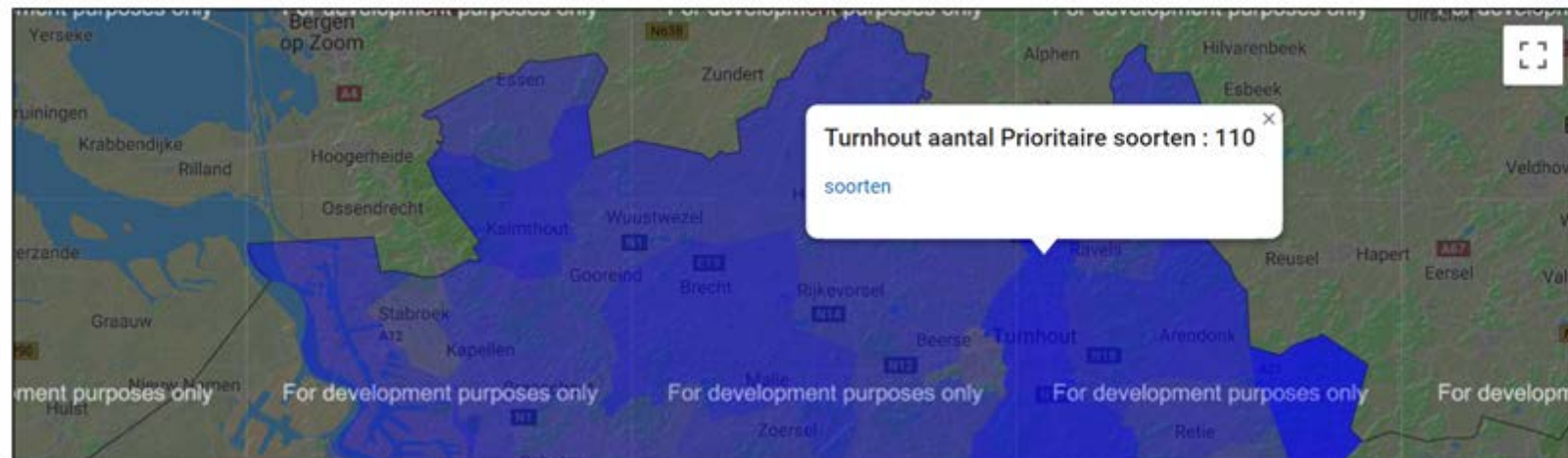
[Zelf een waarneming invoeren](#)



Om het verlies aan biodiversiteit op hun grondgebied tegen te gaan, nemen ook de provincies hun verantwoordelijkheid. Zowel de Provincie [Antwerpen](#) als [Vlaams-Brabant](#) bakenden een lijst af van Provinciale Prioritaire Soorten (PPS). Voor deze soorten wil de provincie actief maatregelen nemen naar behoud en bescherming.

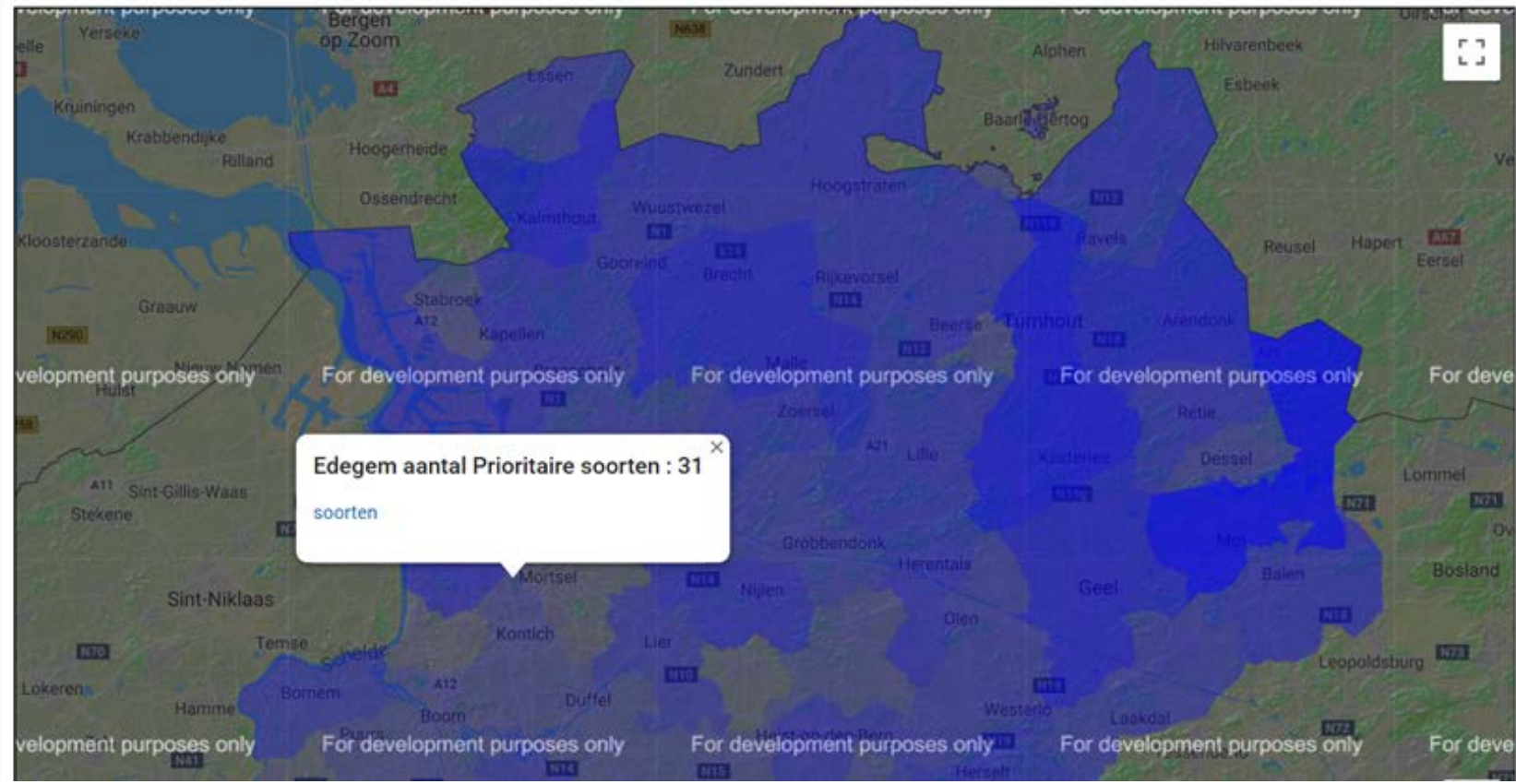
Kennis over de verspreiding van soorten is essentieel voor hun bescherming. Op deze pagina's krijg je een overzicht van de verspreiding van de prioritaire soorten in de provincie en kan je zelf ook waarnemingen melden. Op die manier kan iedereen zijn steentje bijdragen aan het behoud van de soortendiversiteit in de provincie.

provincie  soortgroep  soort



de soortendiversiteit in de provincie.

provincie **Antwerpen** soortgroep **Selecteer** soort **Selecteer**







# Provinciale Prioritaire Soorten

[Provinciale Prioritaire SoortenLijst](#)

[Zelf een waarneming invoeren](#)



Om het verlies aan biodiversiteit op hun grondgebied tegen te gaan, nemen ook de provincies hun verantwoordelijkheid. Zowel de Provincie [Antwerpen](#) als [Vlaams-Brabant](#) bakenden een lijst af van Provinciale Prioritaire Soorten (PPS). Voor deze soorten wil de provincie actief maatregelen nemen naar behoud en bescherming.

Kennis over de verspreiding van soorten is essentieel voor hun bescherming. Op deze pagina's krijg je een overzicht van de verspreiding van de prioritaire soorten in de provincie en kan je zelf ook waarnemingen melden. Op die manier kan iedereen zijn steentje bijdragen aan het behoud van de soortendiversiteit in de provincie.

provincie  soortgroep  soort





## Provinciale Prioritaire Soorten

[Provinciale Prioritaire SoortenLijst](#)

[Zelf een waarneming invoeren](#)



Waarnemingen / Soortenlijst in / van de gemeente Turnhout

jaar  soortgroep

Selecteer in de lijst een soort waarvoor u de verspreiding in deze gemeente wilt bekijken door op de naam te klikken

#	alle PPS soorten in deze gemeente
1	Zwarte Specht - <i>Dryocopus martius</i>
2	Matkop - <i>Poecile montanus</i>
3	Witte Specht - <i>Alcedo atthis</i>
4	Ijsvogel - <i>Alcedo atthis</i>
5	Boompieper - <i>Lullula arborea</i>
6	Boompieper - <i>Anthus trivialis</i>
7	Nachtegaal - <i>Luscinia megarhynchos</i>
8	Blauwborst - <i>Luscinia svecica</i>
9	Gekraagde Roodstaart - <i>Phoenicurus phoenicurus</i>
10	Wielewaal - <i>Oriolus oriolus</i>
11	Boommarter - <i>Martes martes</i>
12	Laatvlieger - <i>Eptesicus serotinus</i>

# Provinciale Prioritaire Soorten

Provinciale Prioritaire SoortenLijst

Zelf een waarneming invoeren



## Waarnemingen van IJsvogel - Alcedo atthis in de gemeente Turnhout



*IJsvogels broeden in steile wanden, bijvoorbeeld in het met zand omgeven wortelstelsel van een omgevallen boom. Ze graven een lange nestgang in deze wand (vaak tot wel 1 meter lang) IJsvogels zijn met hun blauwe en oranje kleuren een van onze meest opvallende en kleurrijke vogels. Toch worden ze vaak eerst ontdekt op hun geluid en kan het vaak een tijd duren voordat men ze te zien krijgt. Ze zijn vaak rusteloos en vliegen vaak direct weg als men te dicht in de buurt komt. Veel meer dan een blauwe flits die laag over het water vliegt, zal men dan niet zien. Om ze wat langduriger te zien te krijgen, loont het vaak om overhangende takken met een verrekijker af te speuren op een plek waarvan men weet dat er ijsvogels voorkomen.*

[meer informatie](#)

jaar

- 25-09-2018 1 Turnhout - Winkelsbroek
  - 02-09-2018 1 Ravels - Kleiputten
  - 26-08-2018 1 Turnhout - Klein Kuylen
  - 21-08-2018 1 Turnhouts Vennengebied
  - 11-08-2018 1 Turnhout
  - 24-07-2018 1 Turnhout
  - 30-05-2018 1 Turnhout - Winkelsbroek
  - 18-02-2018 1 Turnhout - Winkelsbroek
  - 12-11-2017 1 Turnhout - Centrum
  - 11-10-2017 1 Turnhout - Doolhof - Noord
  - 20-09-2017 1 Turnhouts Vennengebied - Kleine en Grote Klotteraard
- [Oudere waarnemingen](#)

Alleen waarnemingen zonder embargo en km-vervaging



### # alle PPS soorten in deze gemeente

- 1 Zwarte Specht - Dryocopus martius
  - 2 Matkop - Poecile montanus
  - 3 Kluut - Recurvirostra avosetta
  - 4 IJsvogel - Alcedo atthis
  - 5 Boomleeuwerik - Lullula arborea
  - 6 Boompieper - Anthus trivialis
  - 7 Nachtegaal - Luscinia megarhynchos
  - 8 Blauwborst - Luscinia svecica
  - 9 Gekraagde Roodstaart - Phoenicurus phoenicurus
  - 10 Wielewaal - Oriolus oriolus
- 10 resultaten

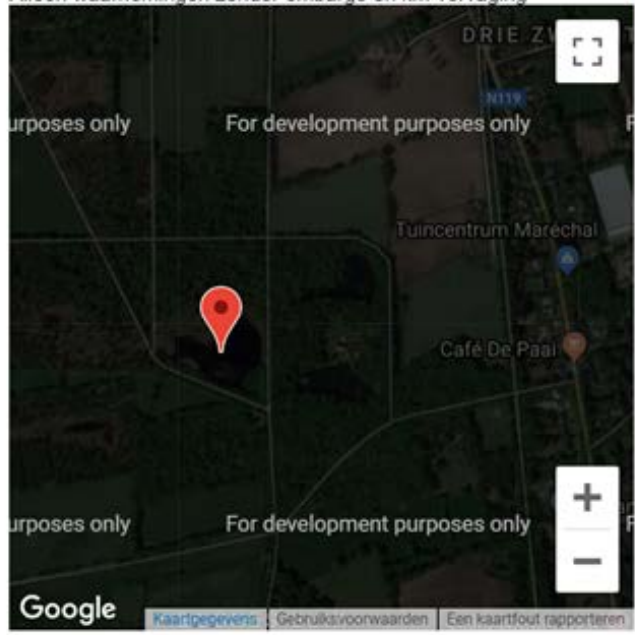


verrekijker af te speuren op een plek waarvan men weet dat er ijsvogels voorkomen.

jaar **Alle** ▼

- 25-09-2018 1 Turnhout - Winkelsbroek
  - 02-09-2018 1 Ravels - Kleiputten
  - 26-08-2018 1 Turnhout - Klein Kuylen
  - 21-08-2018 1 Turnhouts Vennengebied
  - 11-08-2018 1 Turnhout
  - 24-07-2018 1 Turnhout
  - 30-05-2018 1 Turnhout - Winkelsbroek
  - 18-02-2018 1 Turnhout - Winkelsbroek
  - 12-11-2017 1 Turnhout - Centrum
  - 11-10-2017 1 Turnhout - Doolhof - Noord
  - 20-09-2017 1 Turnhouts Vennengebied - Kleine en Grote Klotteraard
- [Oudere waarnemingen](#)

Alleen waarnemingen zonder embargo en km-vervaging



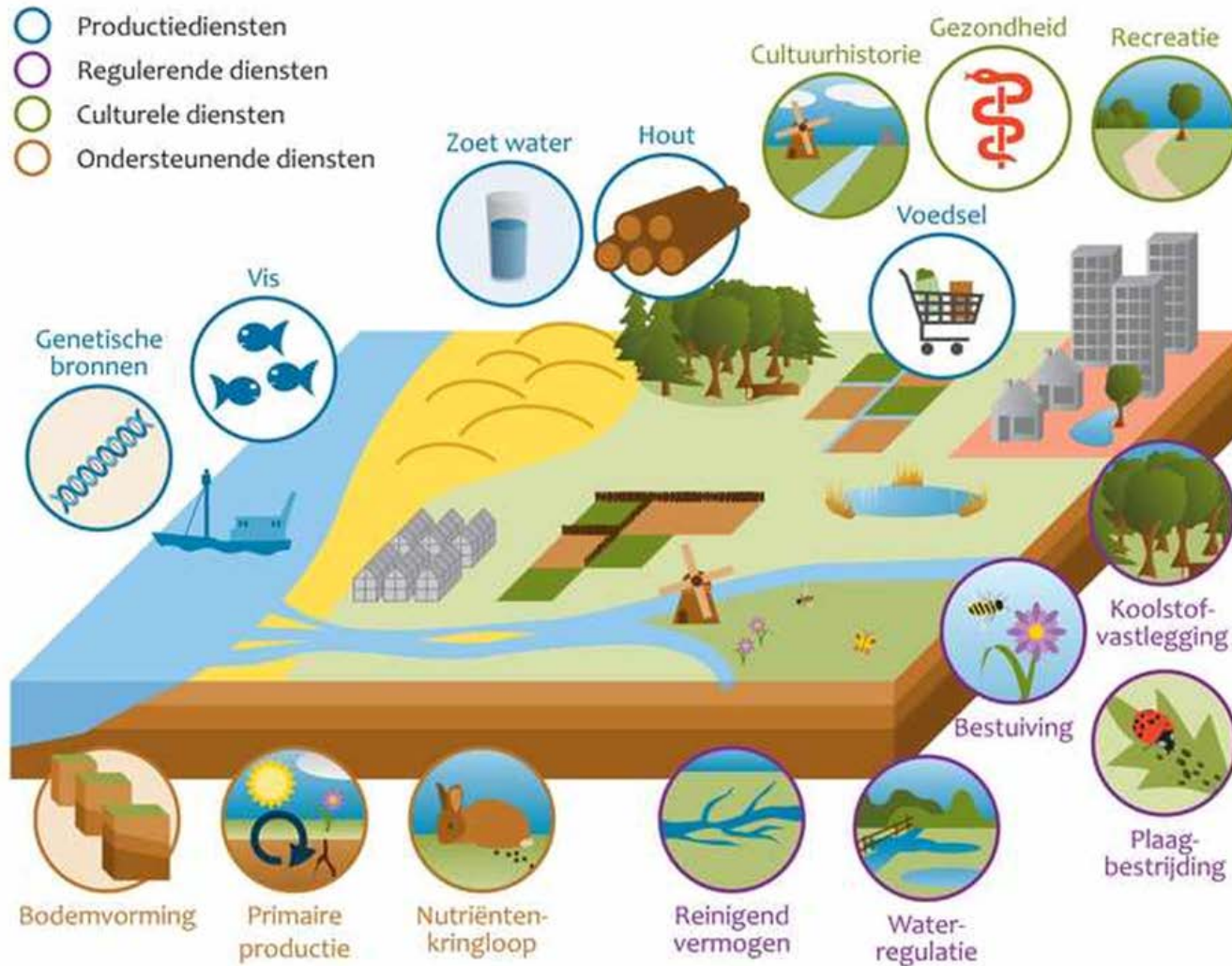
# alle PPS soorten in deze gemeente

- 1 Zwarte Specht - *Dryocopus martius*
  - 2 Matkop - *Poecile montanus*
  - 3 Kluut - *Recurvirostra avosetta*
  - 4 Ijsvogel - *Alcedo atthis*
  - 5 Boomleeuwerik - *Lullula arborea*
  - 6 Boompieper - *Anthus trivialis*
  - 7 Nachtegaal - *Luscinia megarhynchos*
  - 8 Blauwborst - *Luscinia svecica*
  - 9 Gekraagde Roodstaart - *Phoenicurus phoenicurus*
  - 10 Wielewaal - *Oriolus oriolus*
- 10 resultaten

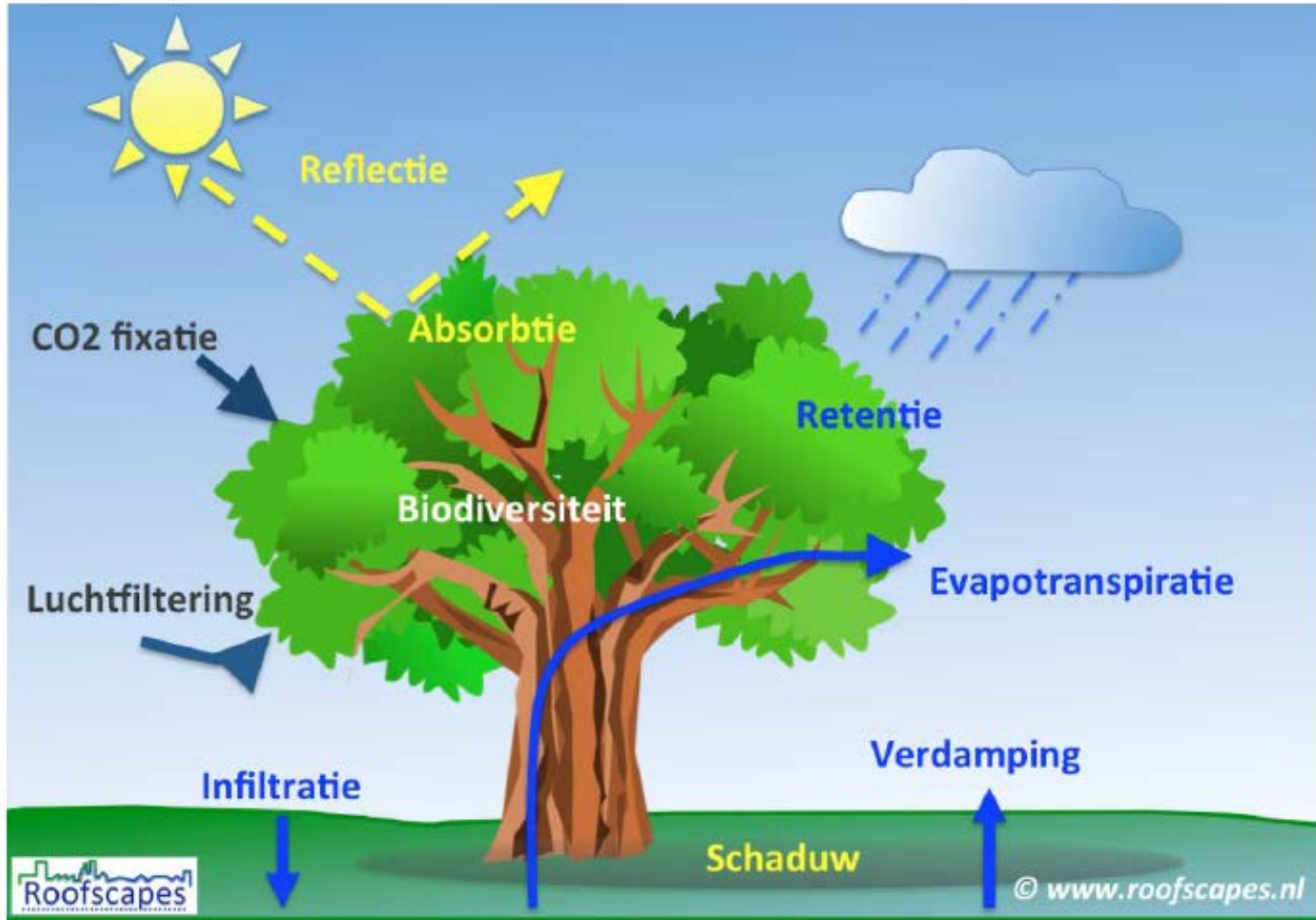
# Ecosysteemdiensten

**“... minder kan bijdragen aan het welzijn van de mens”  
(IPBES, 2018)**

# ecosysteemdiensten



# Van deelfacetten...



# Naar...

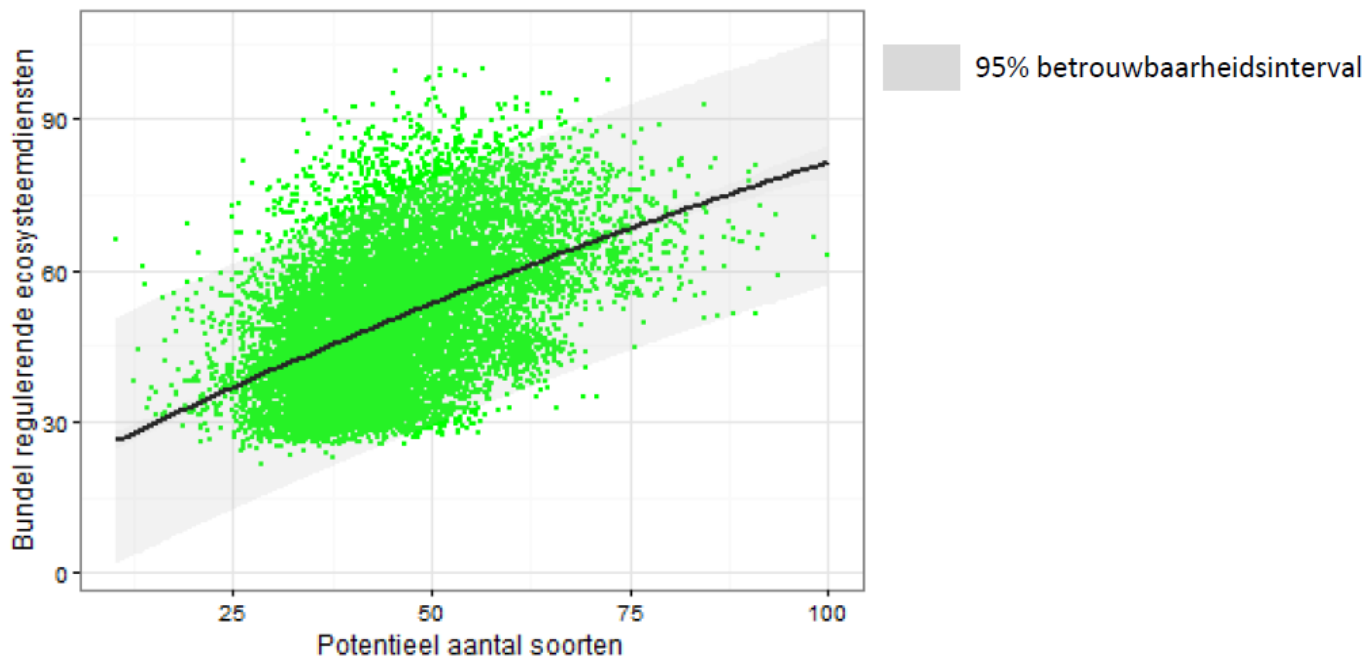
Plantensoort	Verwijdering van fijn stof per jaar
1 Boom in de stad (20-25 jaar oud)	100 gram per boom
een beuk met een stamdiameter van 20 cm	130 gram per boom
een beuk met een stamdiameter van 100 cm	1300 gram per boom
een grove den met stamdiameter van 20 cm	150 gram per boom
een grove den met stamdiameter van 100 cm	1.300 gram per boom
Mos	14 gram per m <sup>2</sup>
Klimop (Hedera helix)	6 gram per m <sup>2</sup>
Wilde wingerd (Parthenocissus tricuspidata)	4 gram per m <sup>2</sup>
Sedum dak	0,15 gram per m <sup>2</sup>

bron: Bade et al. 2011; Tonneijck en Bade; 2011.



# netwerken

- Ook voor de levering van ecosysteemdiensten is er een positieve relatie met de aanwezigheid van een robuust, samenhangend fysisch systeem (natuurlijke structuur)

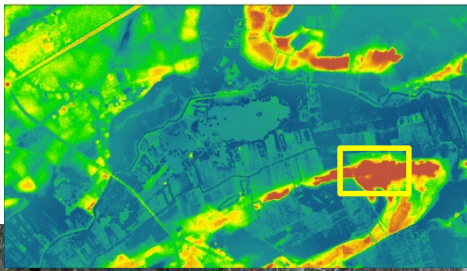


Relatie tussen aantal soorten per km<sup>2</sup> en de bundelscore voor regulerende ecosysteemdiensten.

(Schneiders e.a., 2016)

diepte grondwater  
 > 3 m  
 0 m

0 0,25 0,5 1 km



Houtproductie	
Watervoorziening	
Waterkwaliteit	
Koolstofopslag	
Luchtkwaliteit	
Bestuiving	
Natuurwaarde	
Recreatie	

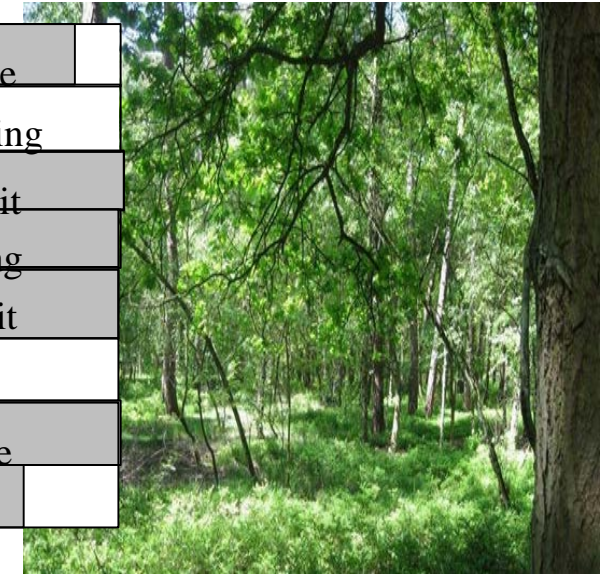
# Effect van ruimtegebruik en beheer op ecosysteemdiensten

Houtproductie	
Watervoorziening	
Waterkwaliteit	
Koolstofopslag	
Luchtkwaliteit	
Bestuiving	
Natuurwaarde	
Recreatie	



Houtproductie	
Watervoorziening	
Waterkwaliteit	
Koolstofopslag	
Luchtkwaliteit	
Bestuiving	
Natuurwaarde	
Recreatie	

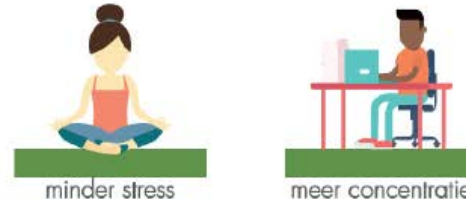
Houtproductie	
Watervoorziening	
Waterkwaliteit	
Koolstofopslag	
Luchtkwaliteit	
Bestuiving	
Natuurwaarde	
Recreatie	



# GROENE BUURT



## Betere gezondheid



minder stress

meer concentratie



beter slapen

## Positieve buurteffecten



meer contact



meer spel



hogere huisprijs

## Minder overlast



minder hitte  
in huis

minder water-  
ove

## Meer dieren



hogere diversiteit

k

# Visievorming groen/blauw netwerk

# Groen/blauwe netwerken pleidooi voor visievorming en beheerplanning

- Opnemen van visievorming in meerjarenplanning
  - Schaal grondgebied gemeenten
- Schaal samenstellende deelstructuren groen/blauw netwerk:
  - Bermen
  - Kleine landschapselementen
  - Openbaar groen
  - Gemeentelijke bossen en parken
  - Grachten
  - ...



# Visie groen/blauw: schaal grondgebied

- Ontwikkelen kostenefficiënte methode om een visie te ontwikkelen op het groen/blauwe netwerk in de gemeente
- Combinatie beschikbare instrumenten en kaartlagen (landschapsbeelden biodiversiteit, ecosysteemdiensten, ...)
  
- Methodiek:
- Wat is er?
- Wat willen we waar ifv van welke diensten behouden en ontwikkelen
- Prioritering
- Meerjarig actie- en investeringsprogramma

# Visie groen/blauw: schaal grondgebied

- Geactualiseerde of nieuwe invulling voormalige gemeentelijke natuurontwikkelingsplannen (GNOP's)
- Gemeentelijk ontwikkelingsprogramma voor biodiversiteit en ecosysteemdiensten
- Beleid in wording; Pilotprojecten ontwikkelen (bv. Olen)
  
- Gebiedsdekkende inventaris/visie op groen/blauw netwerk goede basis voor:
  - Biodiversiteitsbeleid
  - Hemelwaterplannen
  - Klimaatadaptatie (nieuwe SECAP)
  - Beleidsplanning ruimte

# Beheer onderdelen groen/blauw netwerk: provinciale ondersteuning

- Reeds meer dan 20 jaar provinciale ondersteuning bij opmaak beheerplannen (bermen, openbaar groen, kleine landschapselementen, bossen, parken, begraafplaatsen, ...)
- Beleid en ondersteuning in volle ontwikkeling; ondersteuning beheer
  - Coördinatie
  - Nadenken over reststromen (maaisel, hout, ...)
  - **Loket onderhoud Buitengebied**
- Zie overzicht:
- [https://www.provincieantwerpen.be/content/dam/provant/dlm/regiowerking/inzoomen\\_Web.pdf](https://www.provincieantwerpen.be/content/dam/provant/dlm/regiowerking/inzoomen_Web.pdf)

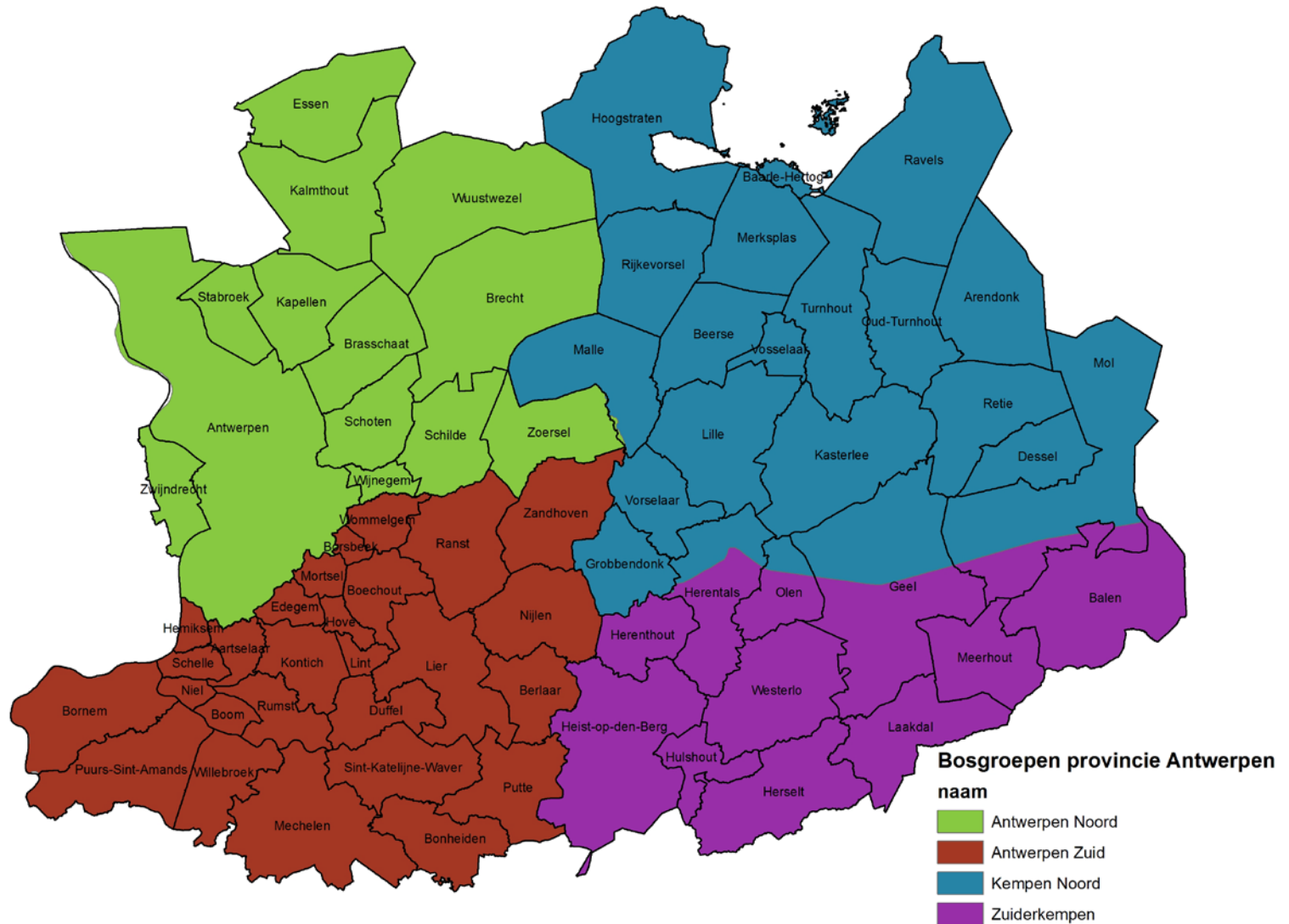


**Acties**

**groen/blauw netwerk:**

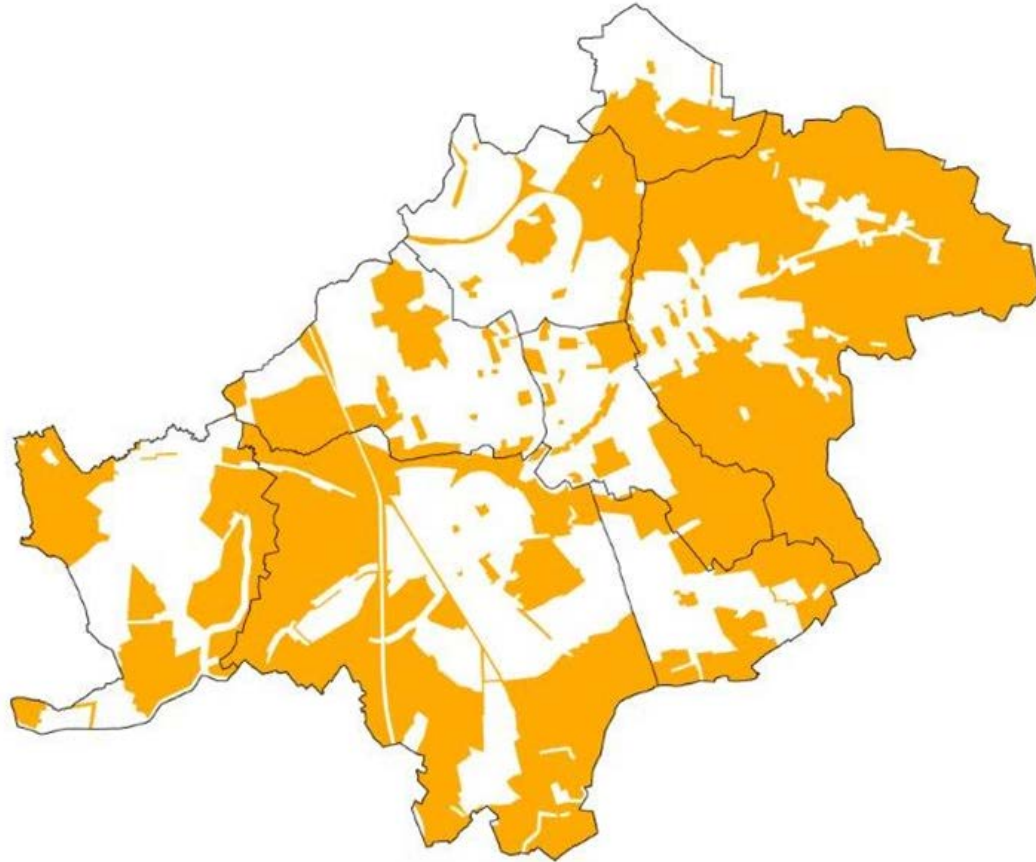
**Partners op het terrein**

# Bosgroepen (www.bosgroepen.be)





# Streekvereniging Zuidrand ([www.dezuidrand.be](http://www.dezuidrand.be))



Open ruimte gewestplan: ongeveer 54,7%



Dag van de trage weg



Speelnatuur (Ranst)



Gastvrij voor de bij



Vergroening speelplaatsen



Vergroening speelplaatsen

Aanleg poel



Erfbeplantingsplan



Opstart lindeproject



Knotbomenbeheer



Aanleg buiten-gevoene plekies



Fauna-akkers



# Uitbouwen fijnmazig netwerk trage verbindingen







Foto 1-2: *Verbinding Molenbeek met bypass door buis (diameter 80cm)*

Foto 3: *bypass Molenbeek*



Foto 4: *plasdras west*

Foto 5: *plasdras oost*

Foto 6: *amfibieënpool*



**Provincie  
Antwerpen**



# BUURTPLEK: REALISATIE BOECHOUT



NA



**Provincie  
Antwerpen**



# BUURTPLEK: REALISATIE HEIST-OP-DEN-BERG





# BUURTPLEK: REALISATIE HEIST-OP-DEN-BERG



NA



**Provincie  
Antwerpen**



# 361.250

bomen en struiken  
aangeplant

## 7,93



hectare  
poelen, vijvers en  
vennen hersteld

## 631

publieks- en educatieve  
activiteiten  
georganiseerd



## 191 km

hagen,  
houtkanten,  
bosranden  
en dreven  
aangelegd of  
onderhouden

## 4.676

 adviezen aan particulieren en gemeenten

TRAGE WEGEN

## 1.458 km

in beheerplannen  
opgenomen



## 39 km

ingericht/  
(her)opgesteld



## 38.921

manuren  
sociale  
economie  
ingezet

## 3.062

hectare  
natuur- en  
landschaps-  
werken  
uitgevoerd

BOS

## 19.807

 ha  
eigendom van  
bosgroep-  
leden

## 14.320

 ha  
daarvan is privaat

## 98

speelnatuur-  
projecten



## 525

 nestkasten/bijenhôtels geplaatst

## 4.242

 bomen verzorgd

## 900

 eigenaars waarbij RLn werken hebben uitgevoerd

Provincie  
Antwerpen

\* De aantallen die hier vermeld worden zijn totalen over 4 werkingsjaren ('14 - '17), excl. de resultaten van RL Schelde-Durme

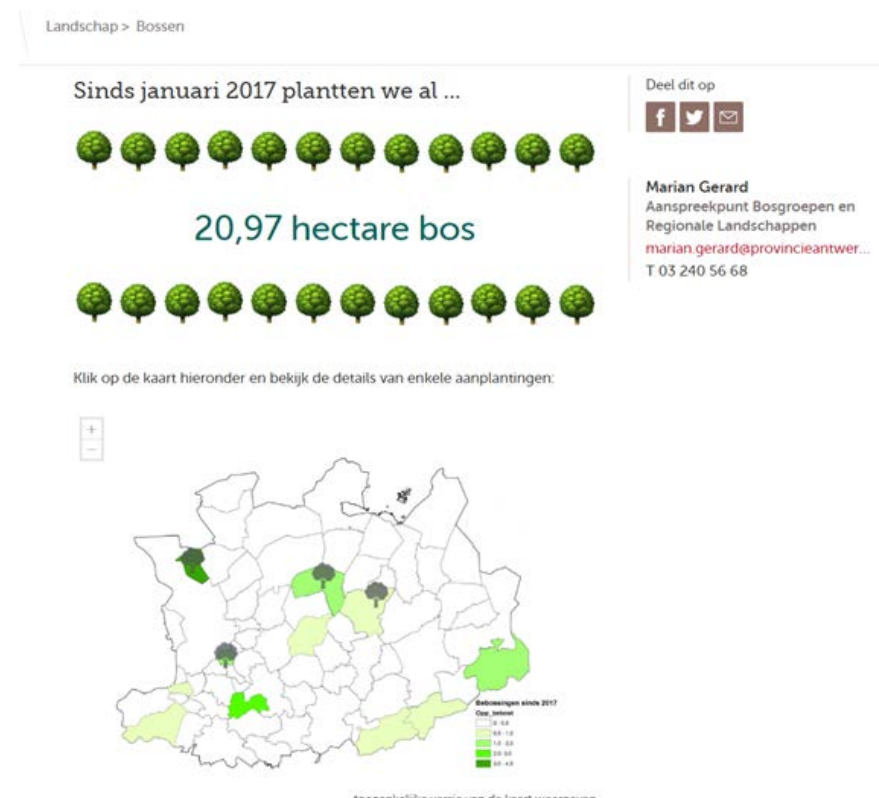
**Acties**

**groen/blauw netwerk:**

**Provinciale ondersteuning**

# Samen Sterk: Actuele provinciale beleidslijnen

- Vergroenen speelplaatsen
- Vergroenen bedrijventerreinen en zorginstellingen
- Trage Wegen (als 'ruggengraat' van fijnmazig groen/blauw netwerk)
  - **Studiedag 17 mei 2019**
- Landschapsecologische kwaliteit beekvalleien
- Bosuitbreiding





# Bedrijven: BIODIVA scan

Start

Registreren

Biodiversiteitsladder

BIODIVA-vragen

Resultaten

## Welkom bij de BIODIVA-scan.

Via de biodiversiteitsladder en de BIODIVA-vragen, zal je een inzicht krijgen in hoe goed binnen je bedrijfsvoering aan biodiversiteit wordt gewerkt en hoe en waar je bedrijf zich nog kan verbeteren.

Maar wat is 'biodiversiteit'? Alle dieren, van eendagsvlieg tot tijger. Alle planten, van grassprietje tot woudreus. Alle paddenstoelen, zwammen, virussen en bacteriën. Bossen, woestijnen en oceanen. Maar ook je tuin, de beplanting op je parking, een weide en het stadspark ... Al die variatie aan leven samen heet 'biodiversiteit'.

Om aan biodiversiteit te werken, hoeven we niet naar het regenwoud, de woestijn of de Zuidpool. We beginnen gewoon bij ons!

Om bedrijven op weg te helpen een beleid uit te stippelen en acties te ondernemen inzake biodiversiteit heeft de provincie Antwerpen de BIODIVA-scan ontwikkeld, in samenwerking met de Strategische Projectenorganisatie Kempen en LV Consult. KBC ondersteunde de online ontwikkeling van de scan.

Nieuwsgierig? Start dan nu de BIODIVA-scan!

Start

# Bedrijven: kennis en ervaringen

## Biodiversiteit en bedrijven

### Biodiversiteit en bedrijven

In welk landschapsbeeld woon jij?

### 2B Connect - Meer biodiversiteit op bedrijventerreinen

Op 4 januari 2016 startte het Europese project 2B Connect. 2B Connect zet zich in voor meer natuurlijke groeninrichting en beheer op minstens 70 bedrijventerreinen in Vlaanderen en Nederland.

 **Interreg**  
Vlaanderen-Nederland  
Europees Fonds voor Regionale Ontwikkeling



De groene infrastructuur die dankzij het project 2B Connect ontstaat speelt een belangrijke rol als natuurverbinding voor planten en dieren. Ook reikt dit project verschillende instrumenten en opgeleide adviseurs aan om de bedrijven hierbij te helpen.

De provincie Antwerpen is samen met het departement Leefmilieu, Natuur en Energie van de Vlaamse Overheid, trekker van dit project.

2B Connect ontvangt via Interreg Vlaanderen-Nederland 3.012.583 euro om de komende drie jaar bedrijven en biodiversiteit dichterbij elkaar te brengen.



Biodiversiteit op een bedrijventerrein in Lommel  
©Fotogroep ISO400

Interreg Vlaanderen-Nederland is een Europees fonds voor regionale ontwikkeling in het grensgebied België-Nederland.

Deel dit op



**Sandra Vandewiele**

Adviseur dienst Duurzaam  
Milieu- en Natuurbeleid

[sandra.vandewiele@provinciean...](mailto:sandra.vandewiele@provinciean...)

T 03 240 66 75

# Bedrijven: groen met meerdere functies

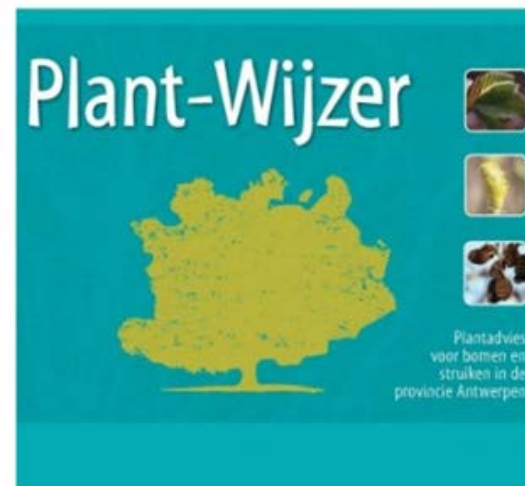
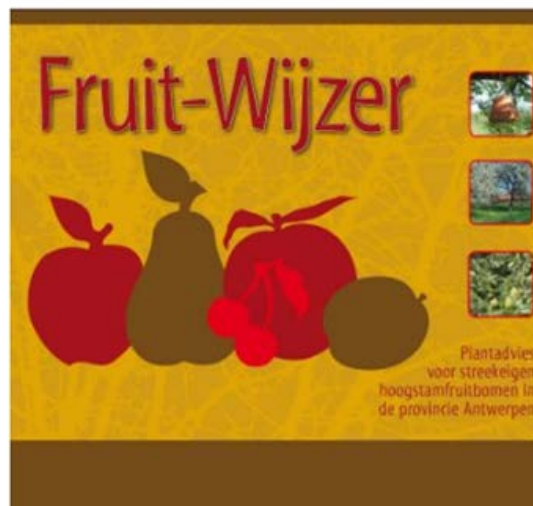


**Acties**

**groen/blauw netwerk:**

**Sensibilisatie**

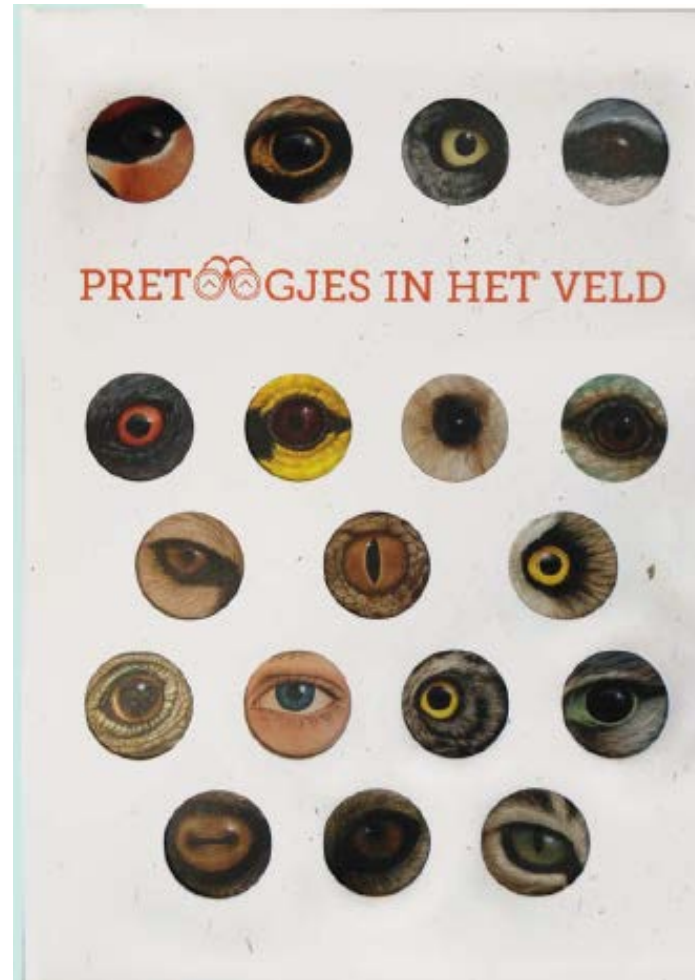
# Provinciale producten sensibilisatie



**verrassing**

# Een heel bijzondere 'ecosysteemdienst'

- Verwondering en bewondering door en voor natuur



Met een cover van  
graspapier



# Bedankt

Vragen:

[regiowerking@provincieantwerpen.be](mailto:regiowerking@provincieantwerpen.be)