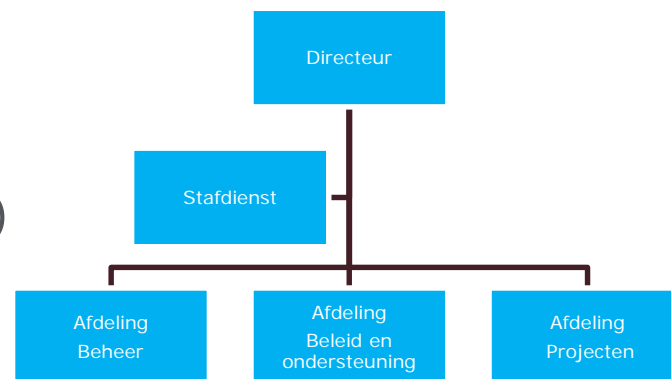


Wat hebben provincies met water (beleid)?

**DIW: De Ideale Wereld
maar ook...**

Dienst Integraal Waterbeleid

- 2400 km waterlopen
- 22 pomp/vijzelinstallaties
- 21 overstromingsgebieden (67 ha)
- 36 medewerkers
- 8,5 miljoen €



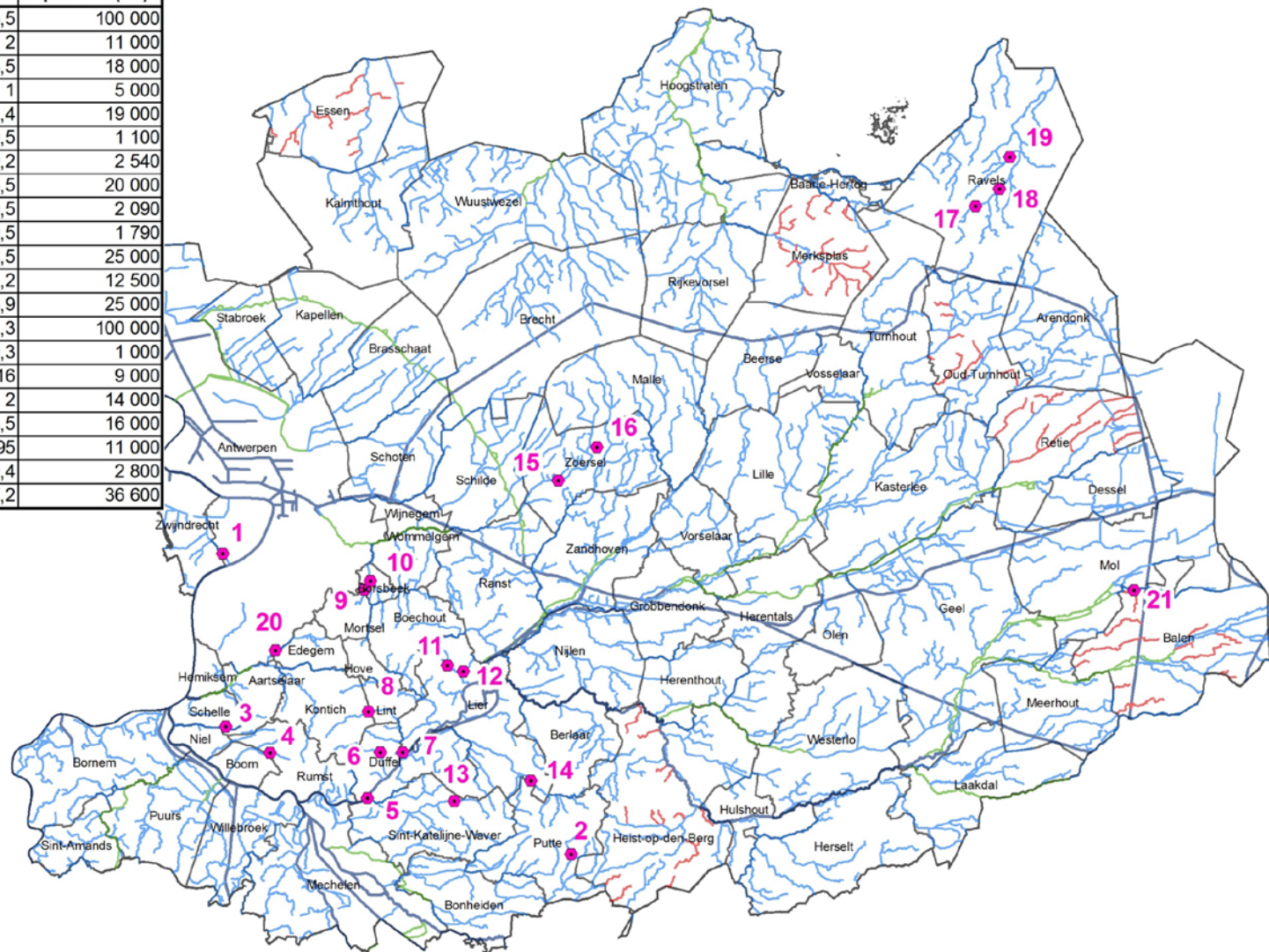
Afdeling beheer

- Beheer van de provinciale onbevaarbare waterlopen & overstromings- en projectgebieden
- Behandelen van advies- en vergunningsaanvragen (> 1600 per jaar)
- Opvolging werking polders en wateringen
- Handhaving in het kader van het Milieuhandhavingsdecreet





Nr.	Naam	Oppervlakte (ha)	Max. buffer-capaciteit (m³)
1	Burchtse Weel	5,5	100 000
2	Voordonckse Plassen	2	11 000
3	Koekoekse Plassen	3,5	18 000
4	Molenbeekse Plassen	1	5 000
5	Fermerijbeemden	1,4	19 000
6	Veleplas	0,5	1 100
7	Molenveldloop	0,2	2 540
8	Babbelse Plassen	3,5	20 000
9	Fortloop	0,5	2 090
10	Koude Beek	0,5	1 790
11	Plaslaar	8,5	25 000
12	Bogerse Plassen	1,2	12 500
13	Cascade Muilshoek	3,9	25 000
14	Jutse Plassen	11,3	100 000
15	Vorse Beemden	0,3	1 000
16	Risschotse Loop	8,16	9 000
17	Eel	2	14 000
18	Mosdijk	3,5	16 000
19	Hegge	1,95	11 000
20	Kleine Struisbeek	0,4	2 800
21	Molse Nete	7,2	36 600



Bron data: AIV en Provincie Antwerpen

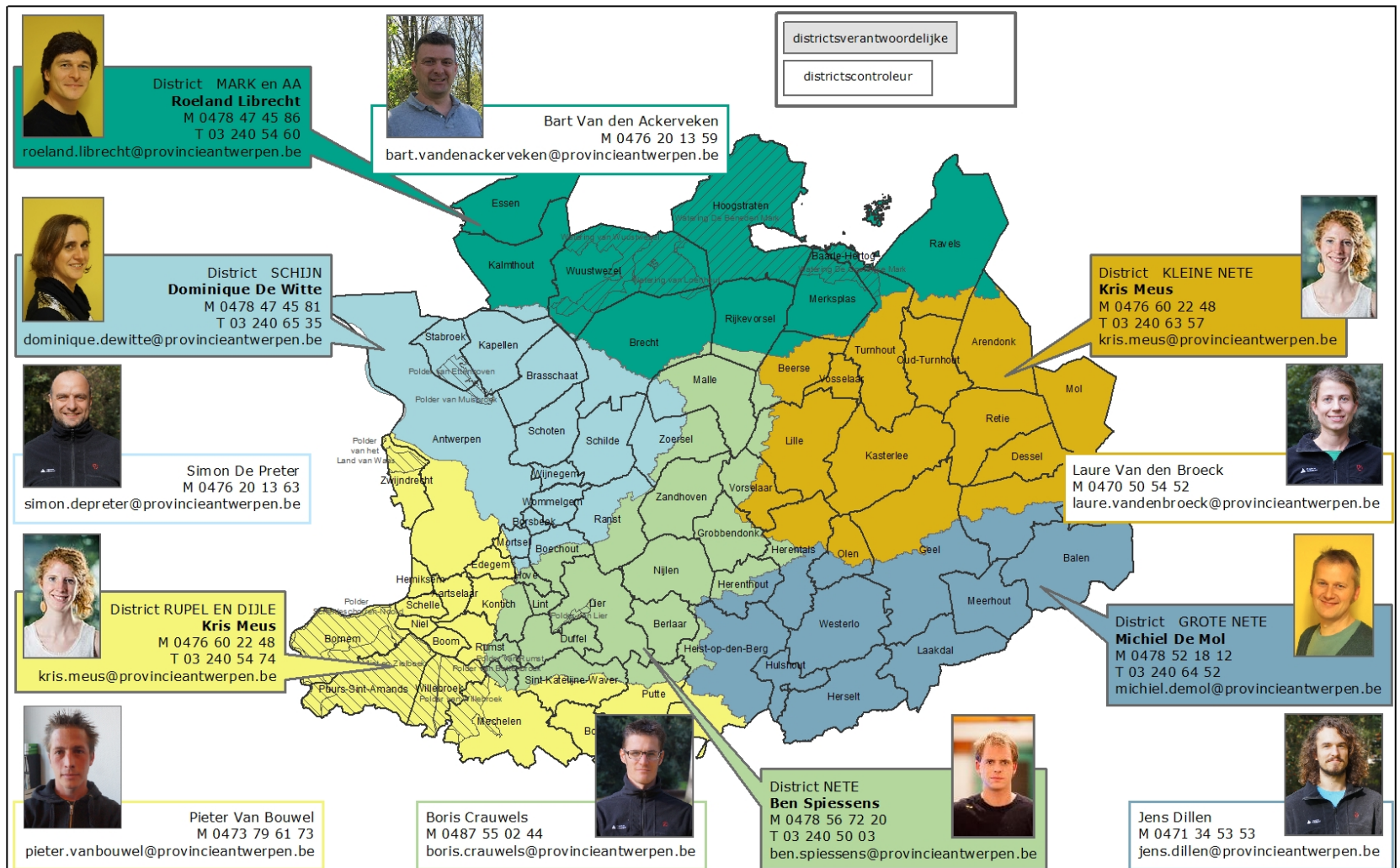


DIENST INTEGRAAL WATERBELEID
Departement Leefmilieu

Situering provinciale overstroomingsgebieden provincie Antwerpen

november 2018

Afdeling beheer



Provincie Antwerpen

DIENST INTEGRAAL WATERBELEID
Departement Leefmilieu

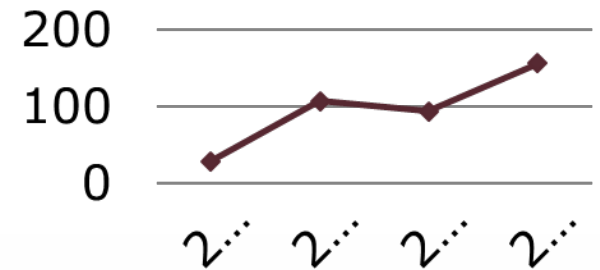
Districtsindeling Dienst Integraal Waterbeleid

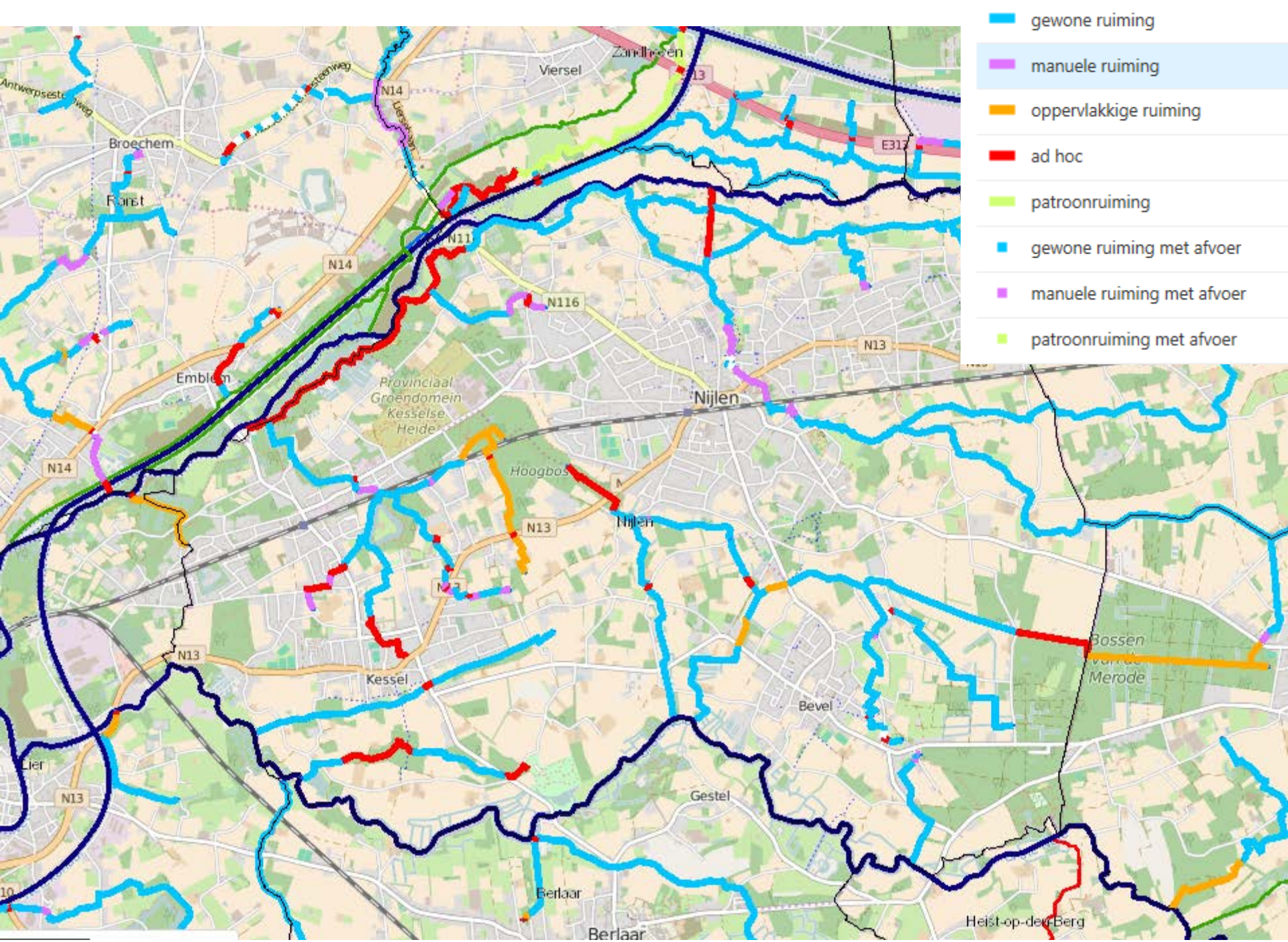
24 januari 2019

Afdeling beheer – kruidruimingen

- Met de meest geschikte en minst schadetoebrengende methodes en middelen
- Normale kruidruiming september-maart
- Jaarlijkse evaluatie en bijsturing van het ruimingsschema in overleg met gemeente
- Jaarlijks ook meer en meer zomermaaiingen
- Codering per waterlooptraject

**Aantal km
zomermaaiingen**





Afdeling beheer

Team Onderhoud & Exotenbestrijding :

- 5 terreinmedewerkers
- Onderhoud roosters
- Bestrijding exoten
- Speciale ruiming (zwerfvuilacties, noodinterventies, ruiming in kwetsbare gebieden)
- Onderhoud infrastructuur



Afdeling beleid en ondersteuning

- Samenwerkingsverbanden en gebiedsgerichte projecten met verschillende sectoren en administraties initiëren en opnemen (oa landbouw, Nederland, Aquafin, gemeenten, ...)
- Opvolgen van CIW- (Coördinatiecommissie Integraal Waterbeleid) en VVP-activiteiten
- Behartigen van de rol die de provincie in de bekkenwerking dient op te nemen en bij de opmaak van stroomgebiedbeheerplannen
- Coördinatie droogteaanpak
- Zoeken naar subsidies
- GIS-ondersteuning
- Juridische ondersteuning



Samenwerking Landbouwers

- Waterconservering/Stuwtjesproject
 - Wuustwezel, Brecht, Essen en Kalmthout
 - Oud-Turnhout, Kasterlee en Lille
- Provincie coördineert, préfinanciert en zorgt voor restfinanciering

Schematische
voorstelling van
het gebruik van
de stuw.



Afdeling projecten

- Realiseren van integrale projecten
- Saneren vismigratieknelpunten (decretale verplichting)
- Verdere uitbouw van watersysteemmodellering, zowel mbt oppervlakte-, als grondwater
- Verdere uitbouw van een meerlagenveiligheidsstrategie (Bescherming, Preventie en Paraatheid)
- Uitbouw en opvolging infrastructuur



Handhaving

- Prioriteiten provinciaal milieuhandhavingsbeleid 2014-2019
 - niet opvolgen adviezen en machtigingen provincie
 - sluikstorten in en langs waterlopen
 - niet naleven 1-meter zone en 5-meter zone (pesticiden/bemesting)
 - Illegale ophogingen en constructies binnen de 5 meterzone
- Illegale ophogingen buiten 5 meterzone vallen niet binnen onze bevoegdheden; samenwerking met Vlaanderen en gemeenten noodzakelijk maar niet altijd evident
- Heel wat handhavers, maar handhaving = specialistenwerk!

The map displays the districts of Antwerp province, color-coded by enforcement district. Each district is linked to a contact person's name, photo, and contact details. A legend in the top right identifies the roles: 'districtsverantwoordelijke' (district supervisor), 'districtscontroleur' (district controller), and 'toezichthouder Milieuhandhaving' (environmental enforcement supervisor).

District	Contact Person	Phone	Mobile	Telegram	Email
MARK en AA	Roeland Librecht	M 0478 47 45 88	T 03 240 54 60		roeland.librecht@provincieantwerpen.be
SCHIJN	Dominique De Witte	M 0478 47 45 81	T 03 240 65 35		dominique.dewitte@provincieantwerpen.be
RUPEL EN DIJLE	Kris Meus	M 0476 50 22 48	T 03 240 54 74		kris.meus@provincieantwerpen.be
NETE	Ben Spiessens	M 0478 56 72 20	T 03 240 50 03		ben.spiessens@provincieantwerpen.be
MARK en AA	Bart Van den Ackerveken	M 0476 20 13 59			bart.vandenackerveken@provincieantwerpen.be
NETE	Pieter Van Bouwel	M 0473 79 61 73			pieter.vanbouwel@provincieantwerpen.be
NETE	Boris Crauwels	M 0487 55 02 44			boris.crauwels@provincieantwerpen.be
KLEINE NETE	Veronique Kusse	M 0472 27 55 66	T 03 240 63 57		veronique.kusse@provincieantwerpen.be
GROTE NETE	Michiel De Mol	M 0478 52 18 12	T 03 240 64 52		michiel.demol@provincieantwerpen.be
KLEINE NETE	Laure Van den Broeck	M 0470 50 54 52			laure.vandenbroeck@provincieantwerpen.be
KLEINE NETE	Tijl Schelfhout	M 0476 76 04 59			
KLEINE NETE	Silke Gijsbrechts	T 03 240 54 10			
GROTE NETE	Jens Dillen	M 0471 34 53 53			jens.dillen@provincieantwerpen.be

Provincie Antwerpen DIENST INTEGRAAL WATERBELEID Departement Leefmilieu
Provinciale toezichthouders Milieuhandhaving
1 juli 2018

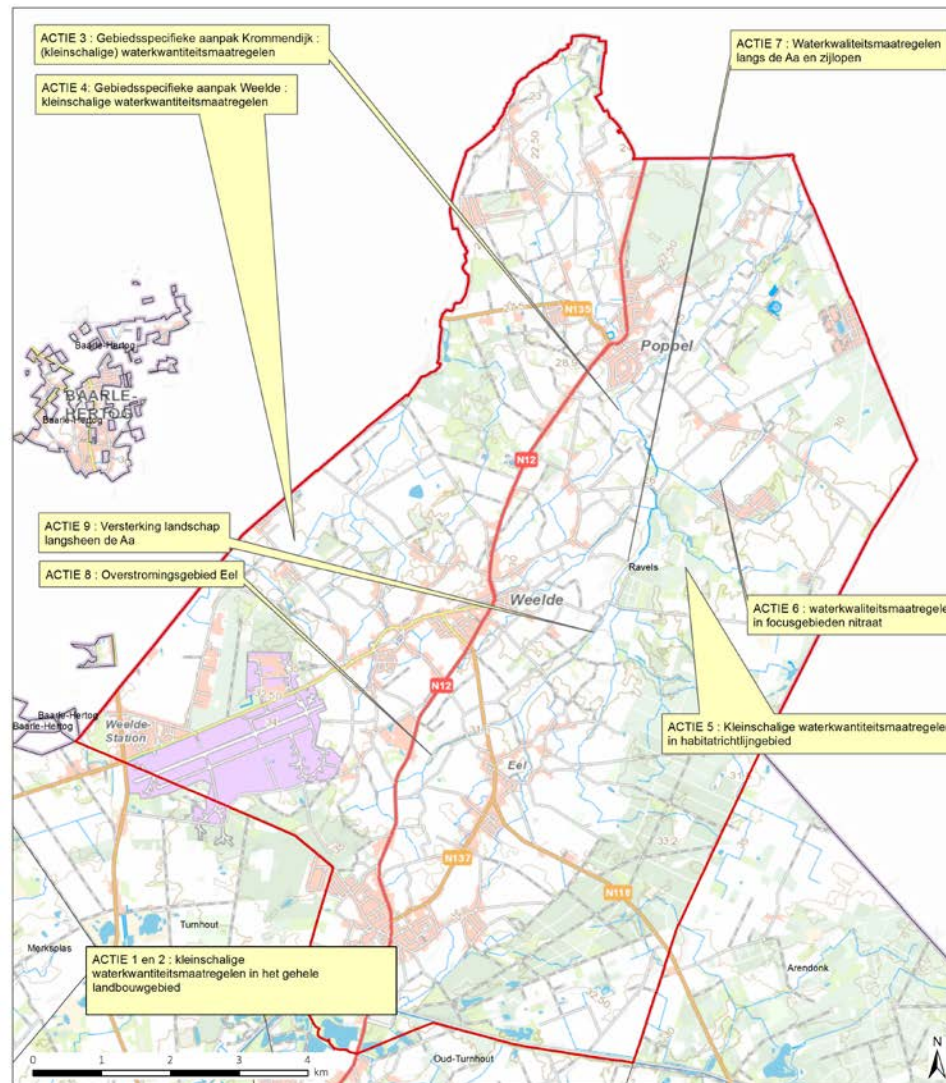
Communicatie

- Voornamelijk in functie van realisaties en beheer
- Aangelanden van onze waterlopen zijn onze burenen! (Meldpunt)
- Jaarlijks overleg met alle gemeenten
- Interactieve infostand voor evenementen, infosessies, inhuldigingen...
- Specifieke acties om realisatie onder aandacht te brengen (bv. Veleau)
- Verplichting tot communicatie bij subsidiedossiers (LIFE, Investeringssubsidie ANB, ...)



**Werken op de
waterscheiding:
Bovenstroomse water-
initiatieven in Ravels**

Project



LANDINRICHTINGSPROJECT
Water+Land+Schap
Ravels

Legende
■ Perimeter project Ravels
□ Gemeentegrens

Bron:
- Het voorlopig rekenonderzoek gemeentegrenzen, Informatie Vlaanderen, versied 2 (15/02/2017) (Informatie Vlaanderen, 2015)
- Topografische kaart, raster, NGI
aangepast op: 27 juni 2018

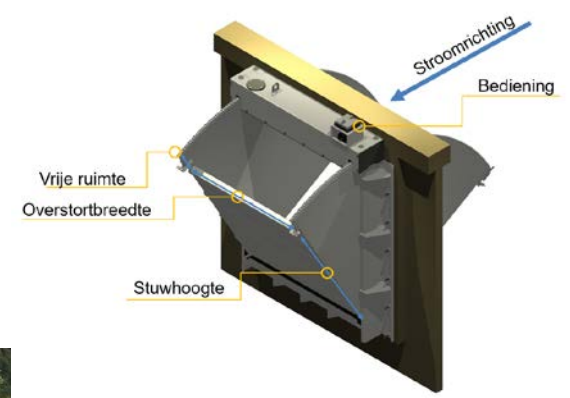
Onderzoek naar
de opptuiniteit en de haalbaarheid
Kaart 10.9: Projectbeschrijving
deelgebied Ravels

Project

- Kleinschalige waterkwantiteitsmaatregelen
 - Aanpassing conventionele drainage naar peilgestuurde drainage
 - Aanleg van peilgestuurde drainage
 - Stuwtdjes in perceelsgrachten
 - Verhogen organische stof
- Landbouwgebied in Ravels

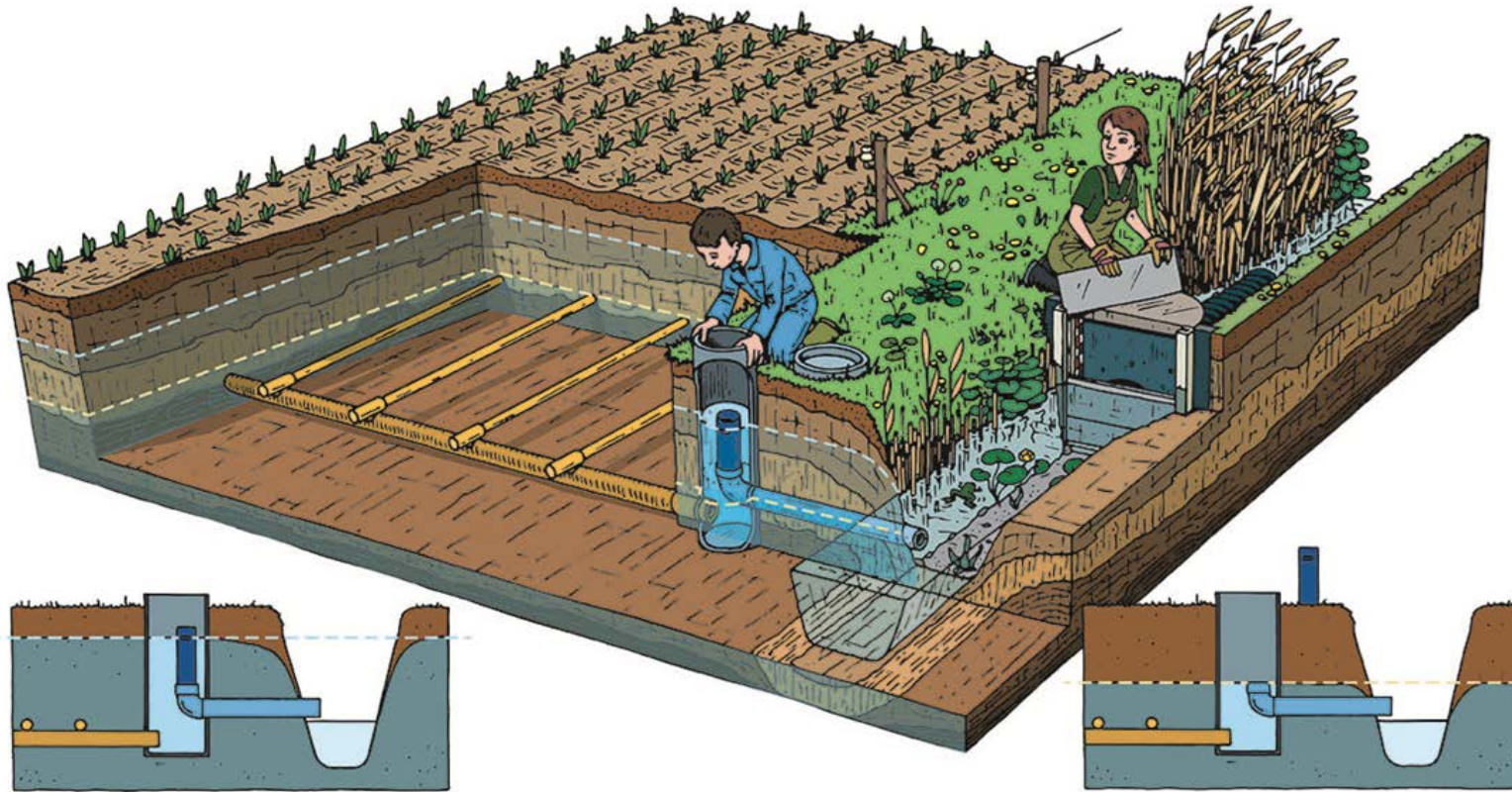
Project

- Stuwttjes in perceelsgrachten



Project

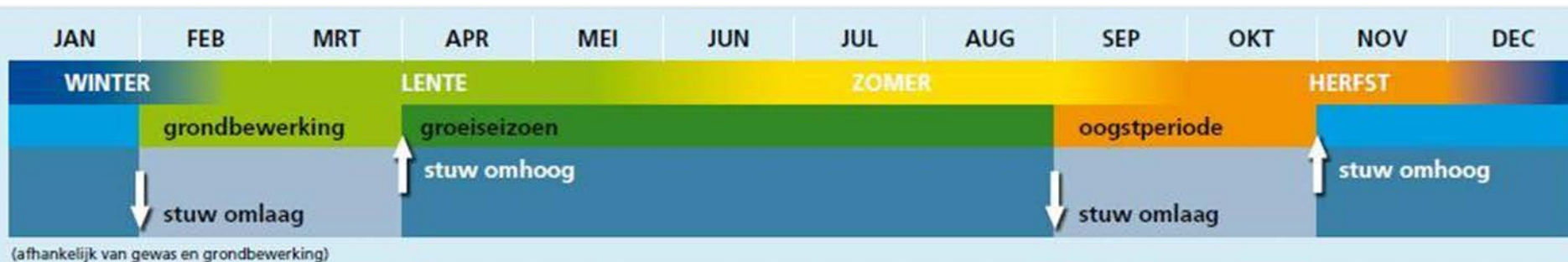
- Aanpassing conventionele drainage naar peilgestuurde drainage – Aanleg peilgestuurde drainage



Situatie tijdens het jaar

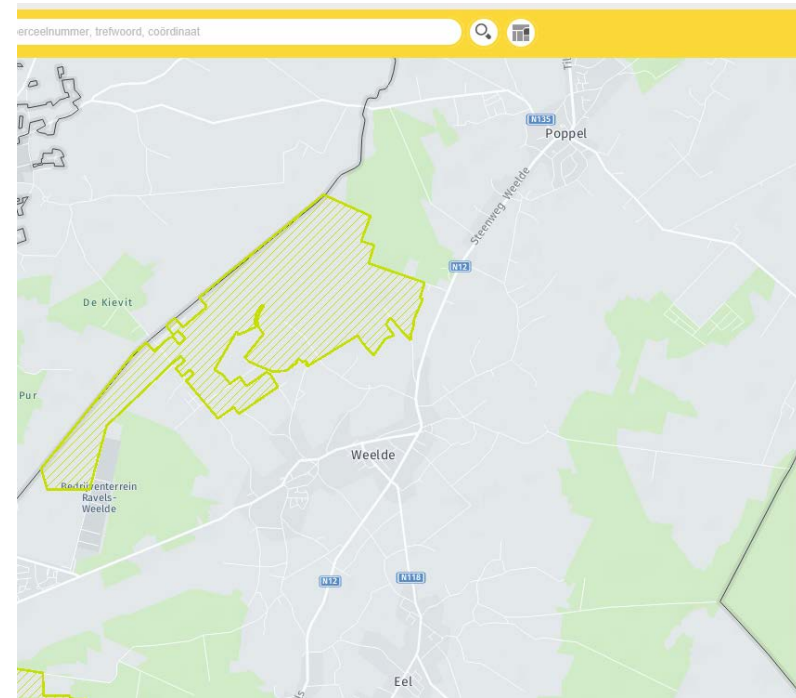
Situatie tijdens de oogstperiode of tijdens veldwerkzaamheden

- Peilgestuurde drainage
 - Afspraken over beheer met team



Project

- Kleinschalige waterkwantiteitsmaatregelen – **gebiedsgerichte aanpak**
 - Beheergebied weidevogelsoorten – specifieke beheerovereenkomsten vanuit VLM
 - Nood aan voldoende hoge grondwaterstand



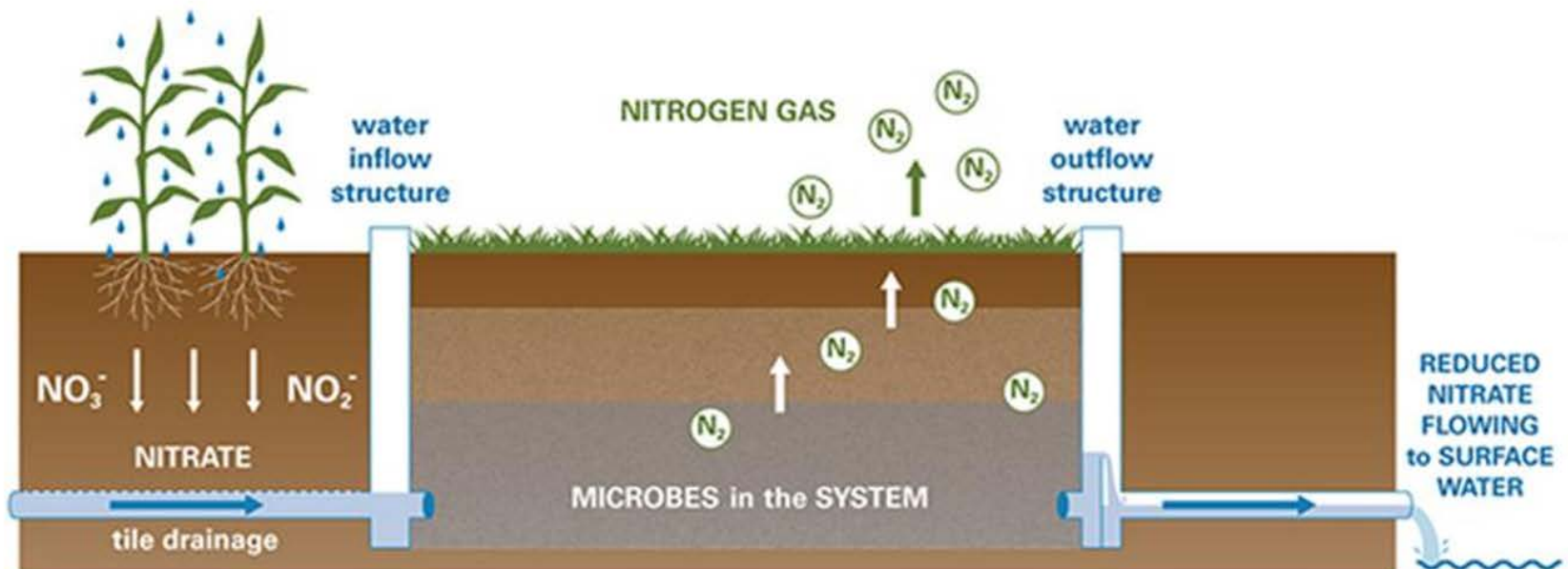
Project

- ACTIE : Kleinschalige waterkwantiteitsmaatregel - Verhogen organische stof



Project

- ACTIE : kleinschalige waterkwaliteitsmaatregelen
 - Bioreactor
 - Aanpak nitraat





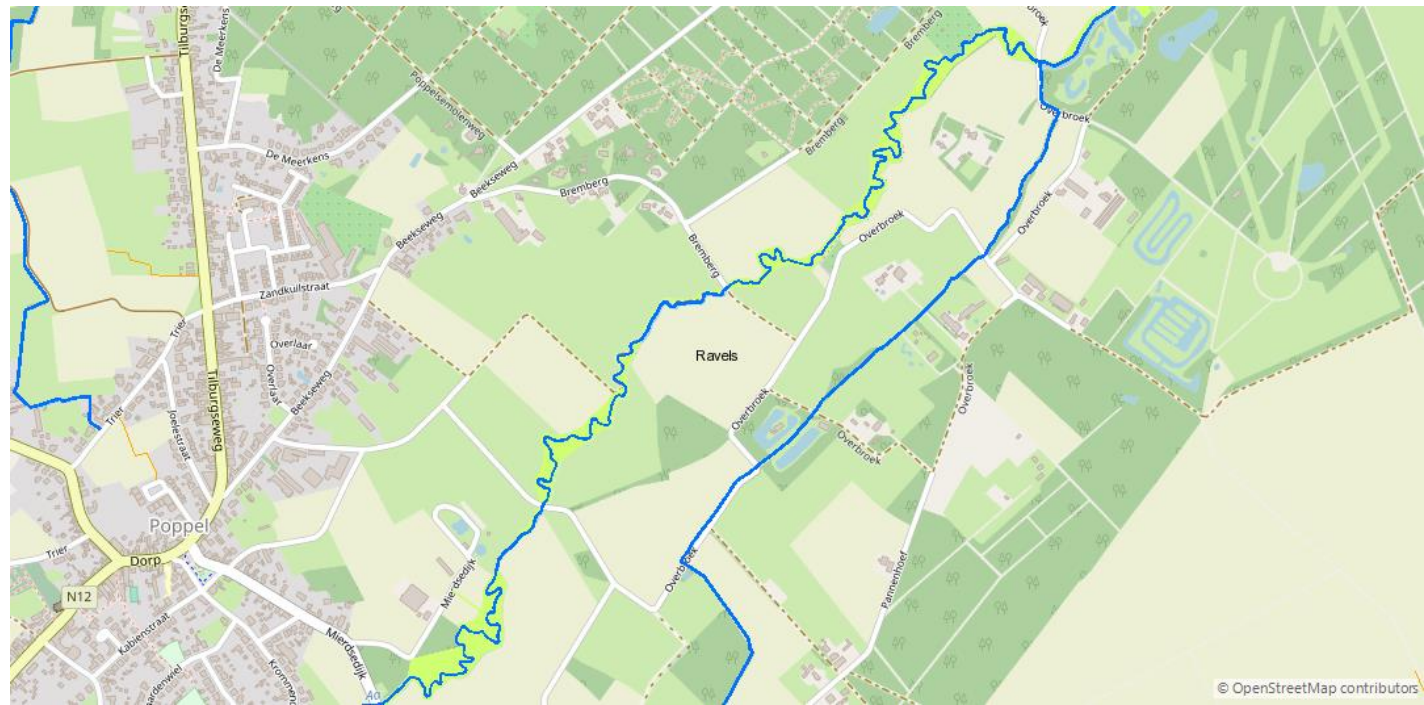
Project

- Waterkwaliteitsmaatregelen – Aa en zijlopen
 - Gebiedsgerichte aanpak
 - Beheerovereenkomsten van VLM of dienstenovereenkomsten op maat
 - Onderzoek naar voorwaarden dienstenovereenkomsten



Project

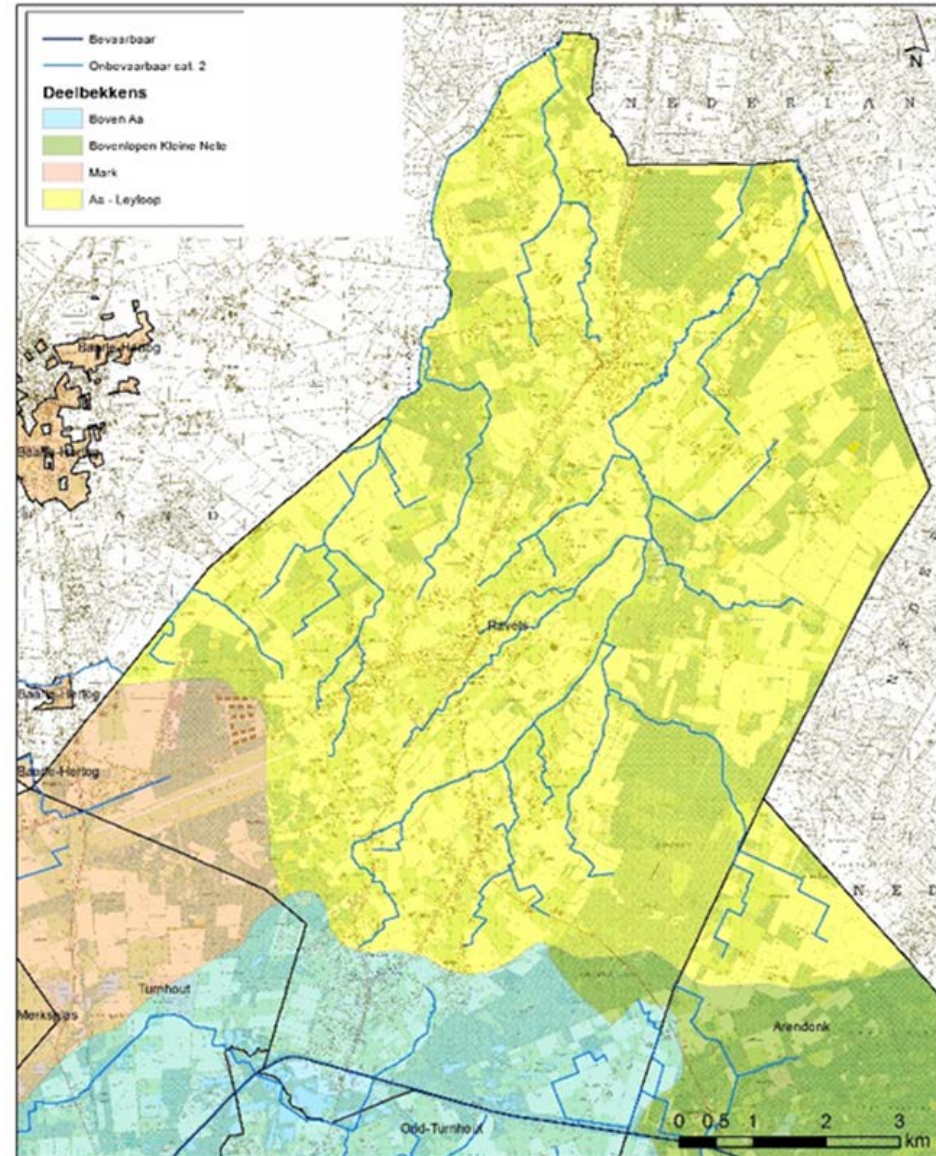
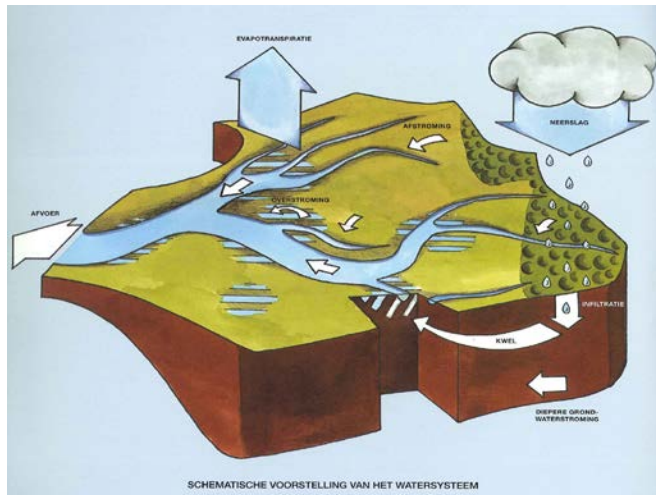
- Structuurherstel langsheen de Aa



**Provincie
Antwerpen**

Waarom willen we dit realiseren

- Werken op de waterscheiding
- Waterberging en waterconservering bovenstrooms

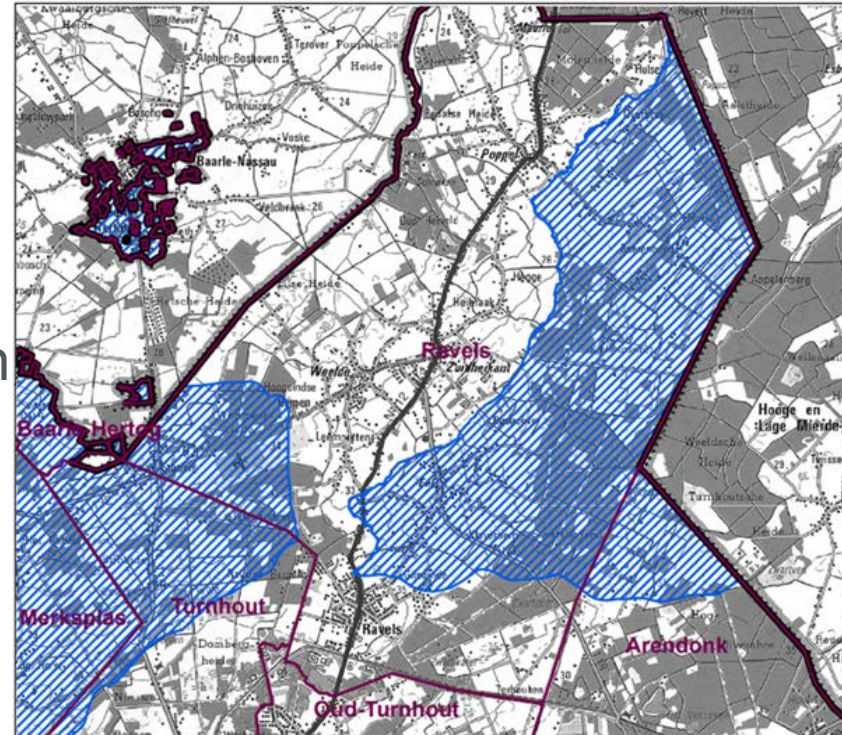


Waarom willen we dit realiseren?



• Situatie

- Waterkwaliteit:
 - focusgebieden nitraat – overschrijdingen MAP-meetpunten
 - Diffuse uitspoeling nutriënten

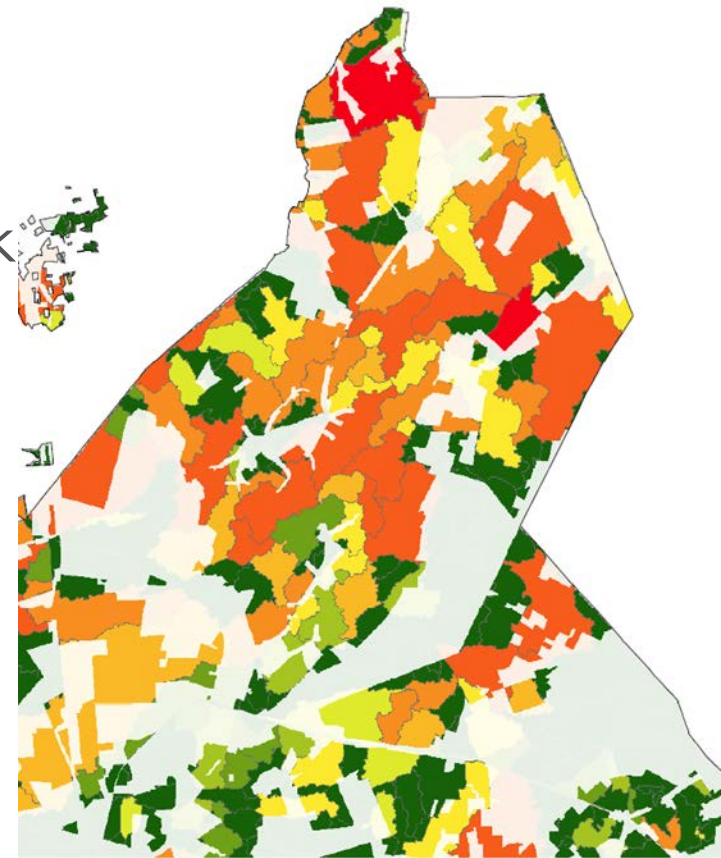


Waarom willen we dit realiseren?



• Situatie

- Waterkwantiteit:
 - lage grondwaterstanden
 - lokale wateroverlastproblematiek voornamelijk thv de Aa (in landbouwgebied)
 - Veel grondwaterwinningen





Waarom willen we dit realiseren?

- **Situatie**

- Groen-blauw netwerk reeds aanwezig
- Verder versterken



Provincie
Antwerpen

Hoe kunnen we dit gerealiseerd krijgen?



- Is er geld?
- Is er draagvlak?
- Is er vraag naar?
- Is de kennis voorhanden?

- Hindernissen?



Is er geld?

- Programma WaterLandSchap
 - Subsidiekanaal Vlaamse overheid
 - 5 miljoen euro voor Landinrichtingsprojecten
 - Ravels = 1 van de 14 geselecteerde projecten
 - Ongeveer 770.000 euro (50% via WaterLandSchap)
 - Projectpartners : DIW, DLP, DMN, RURANT, Hooibeeckhoeve, gemeente Ravels, landbouwadviesraad Ravels, Provinciale Groendomeinen Kempen
- Provincie en gemeente nemen engagement om mee te financieren
- PDPO III (Hooibeeckhoeve)



Is er draagvlak?

- Sinds 2011 overleg over het waterlopenbeheer 2^{de} categorie waterlopen met gemeente en landbouwadviseraad
 - Zoeken naar consensus
 - Constructieve samenwerking

- Belangrijke link tussen DIW en landbouwers





Is er draagvlak?

- Kleinschalige maatregelen worden in samenwerking met landbouwers uitgewerkt (participatie)
- Deelname op vrijwillige basis
- Meedenken over de te nemen maatregelen (type, locatie, ...)
- Landbouwers zijn beheerder
- Minstens 10 jaar → opvolging



Is er draagvlak?



“Never waste a (good) crisis”



Juni 2016



Augustus 2018



Is er draagvlak?

INVLOED VAN PEILGESTUURDE DRAINAGE OP TEELTOPBRENGST EN KWALITEIT VAN HET OPPERVLAKTEWATER



Tabel 1: Meerjarige gemiddelde effecten op de financiële opbrengst in functie van de drainagewijze op de teelt van maïs op het perceel in Bocholt

	Benadering	Effect in kg/ha.jaar	Effect in €/ha.jaar
Effect van 's winters niet sluiten van de peilgestuurde drainage	ETa, ETm 1/5-30/9	794	87
Effect van de correct aangestuurde peilgestuurde drainage t.o.v. een klassieke drainage	ETa, ETm 1/5-30/9	1200	132

Tabel 2: Meerjarige gemiddelde effecten op de financiële opbrengst in functie van de drainagewijze op de teelt van aardappel op het perceel in Bocholt

	Benadering	Effect in kg/ha.jaar	Effect in €/ha.jaar
Effect van 's winters niet sluiten van de peilgestuurde drainage	ETa, ETm 15/04-30/9	673	81
Effect van de correct aangestuurde peilgestuurde drainage t.o.v. een klassieke drainage	ETa, ETm 15/04-30/9	3443	413



Is er vraag naar?

- Vraag van landbouwadviesraad en gemeente Ravels naar “stuwtdjesproject”
→ Project-ervaring provincie Antwerpen in Noorderkempen

→ Uitwerken projectidee voor Ravels met verschillende partners





Is de kennis voorhanden?

- Andere gelijkaardige projecten in de Noorderkempen – Studies (kansenkaarten)
- De terreinkennis van de gemeente en landbouwadviesraad
- De kennis van de participerende landbouwers





Mogelijke hindernissen?

- Allerhande dringende discussiepunten uitklaren
 - Waterloopbeheer
 - Milieuverplichtingen (PAS, MAP, ...)
 - Conflicten
 - ...
- Is er een positieve focus op het project mogelijk

Doel

- Duurzame watervoorziening intensief landbouwgebied (4600 ha landbouwgebied)
 - Minder grondwater, beter vochtgehalte
- Watermanagement bij landbouwers
- Vertraagde afvoer naar waterlopen
 - Verbeteren watersysteem, sponswerking
- Verbeteren waterkwaliteit
- Multifunctioneel gebruik van de open ruimte
 - Vasthouden/Bergen water
- Uitbouw kennis projectpartners

3 afsluitende vragen voor het publiek

- Was de werking van DIW al bij u bekend? Zo ja, op welke manier en hoe hebt u dit ervaren?
- Waar kan DIW uw gemeente in ondersteunen?
- Op welk vlak kan DIW zich nog verbeteren in de ondersteuning van gemeenten?

Idee voor samenwerking? Vragen?
Contacteer ons gerust via

diw@provincieantwerpen.be



Turbochats

	Tafel 1	Tafel 2	Tafel 3	Tafel 4	Tafel 5	Tafel 6	Tafel 7	Tafel 8
12.40 uur	Omgevingsvergunning	Milieuwetgeving	Provinciaal SDG-aanbod	Flankerend Onderwijsbeleid	Fietspunten	Verduurzaming van wijken	Jouw gemeente in cijfers	Europa dichtbij
13.00 uur	Omgevingsvergunning	Milieuwetgeving	Provinciaal SDG-aanbod	Flankerend Onderwijsbeleid	Fietspunten	Verduurzaming van wijken	Jouw gemeente in cijfers	Europa dichtbij
13.20 uur	Laagfrequent geluid	Wateroverlast en droogte	Leren en ontwikkeling	Verkeersveilige gemeente	Stadslandbouw	Duurzaam bouwloket	Monument- en landschapszorg	(De Merode)
13.40 uur	Laagfrequent geluid	Wateroverlast en droogte	Leren en ontwikkeling	Verkeersveilige gemeente	Stadslandbouw	Duurzaam bouwloket	Monument- en landschapszorg	(De Merode)