

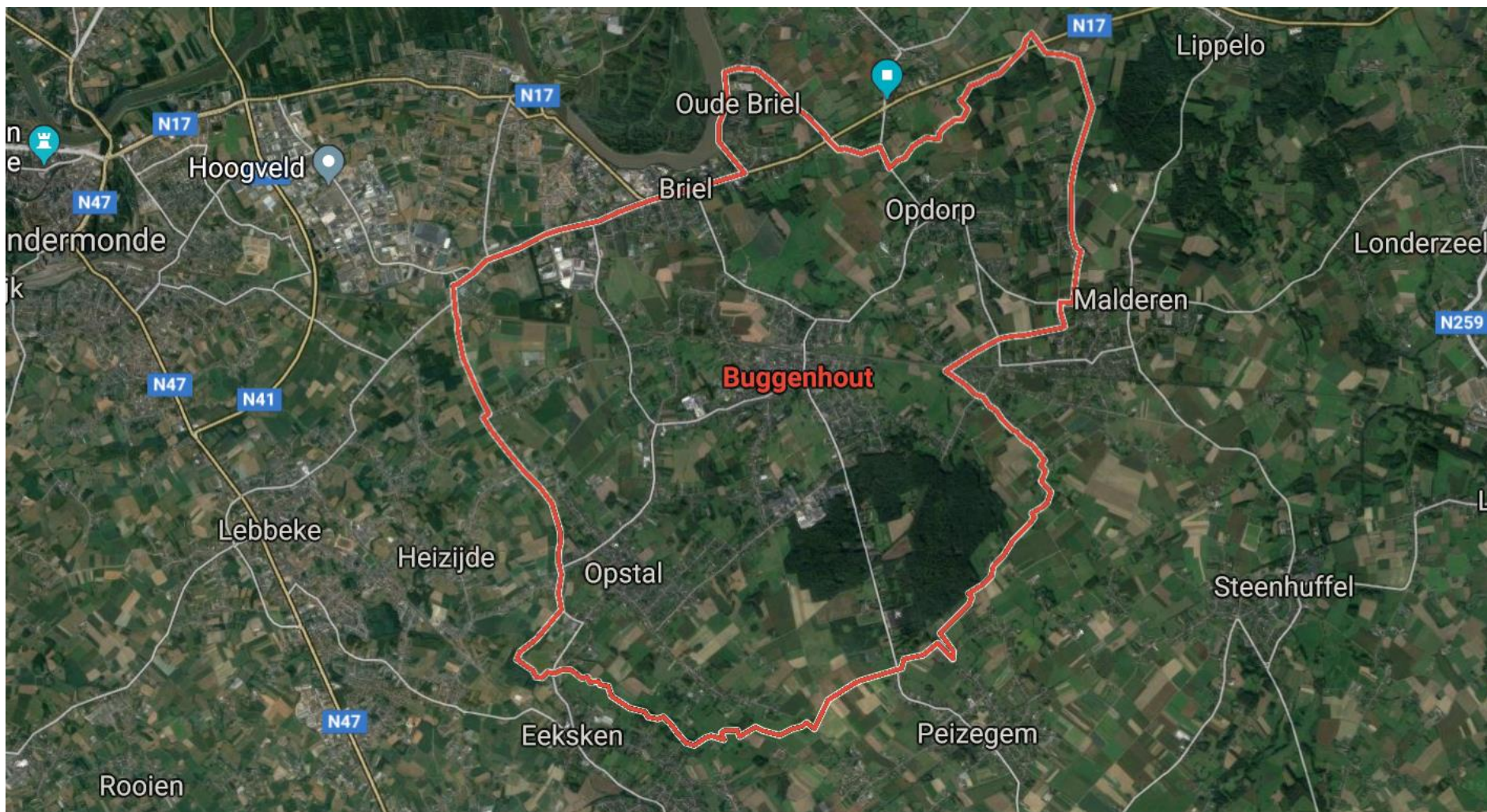


**Provincie
Antwerpen**

Ruimte en omgeving: samen praktiseren



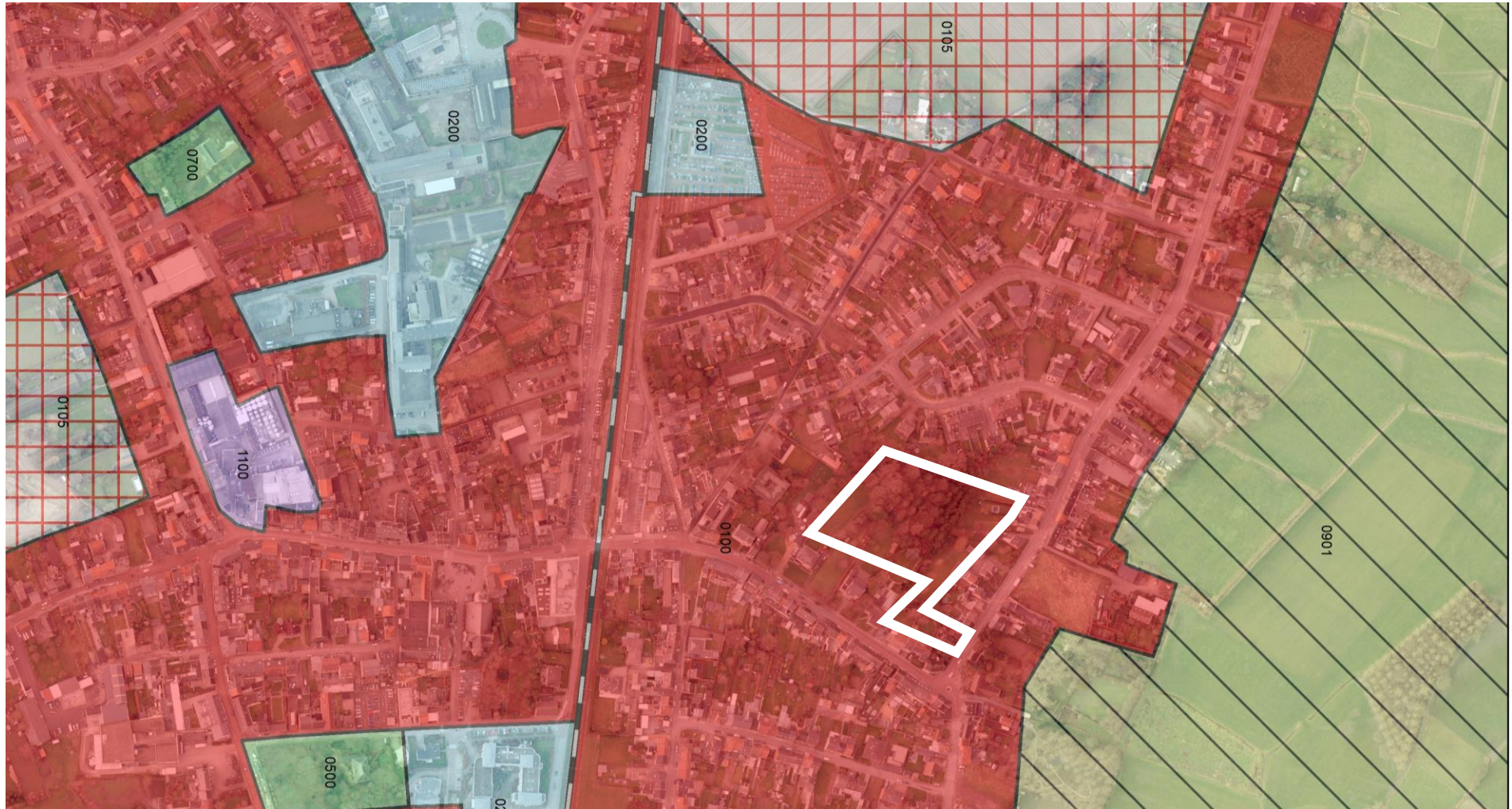
De gemiddelde Vlaamse gemeente



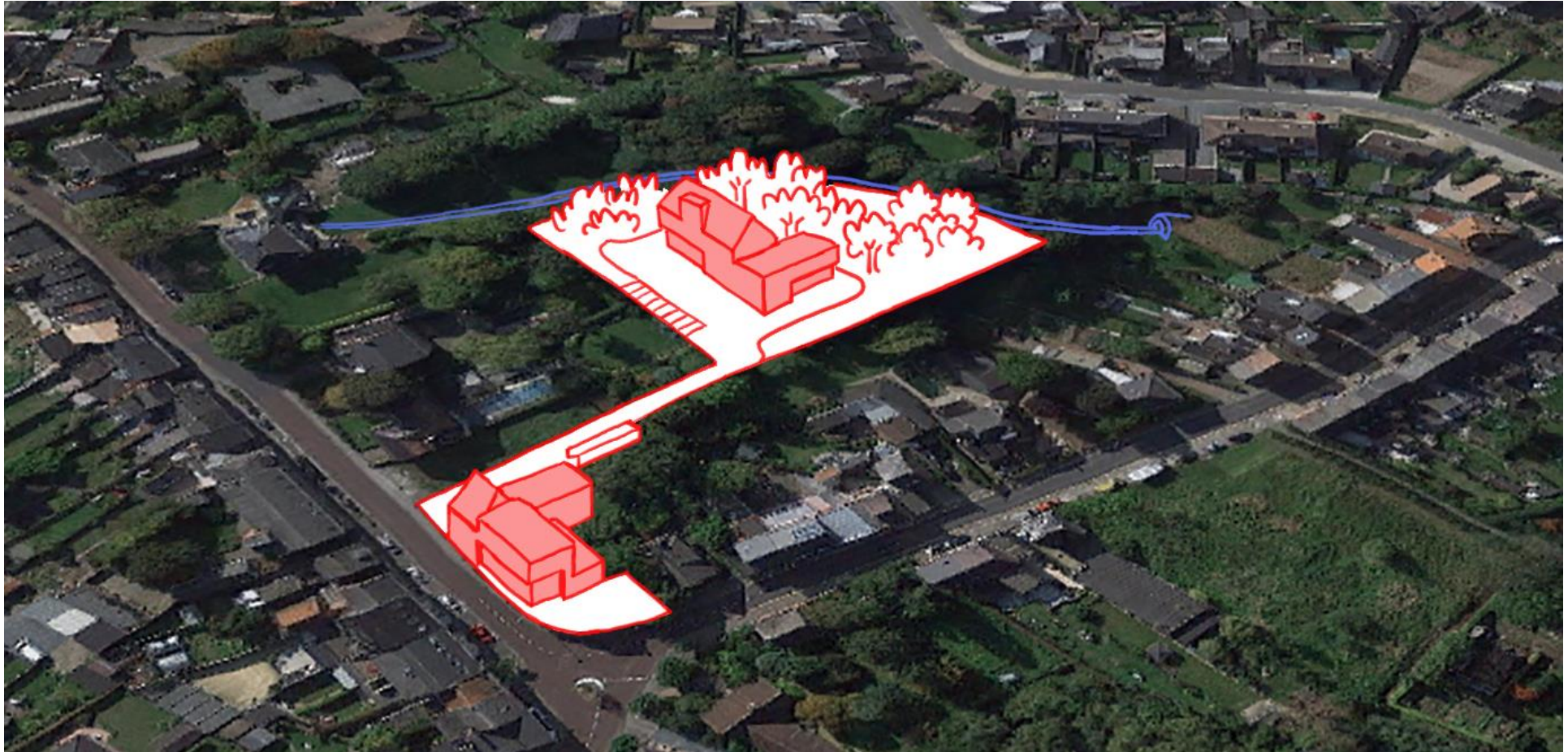
Fictieve case



Fictieve case



Fictieve case



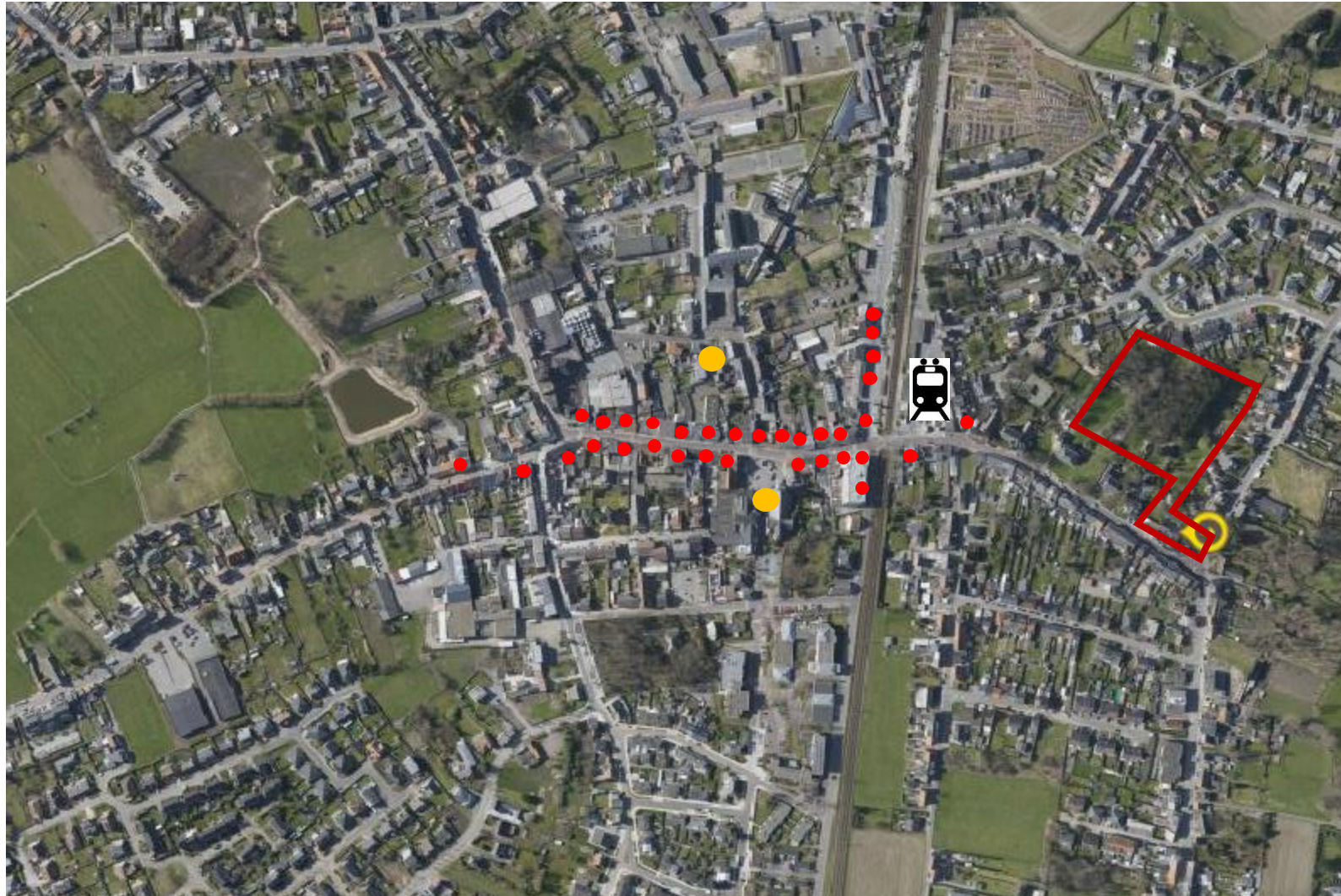
- Wie zou een dergelijk project (niet) vergunnen?
- Waarom zou je een dergelijk project (niet) vergunnen?
- Met wie zou je over een dergelijk project communiceren?

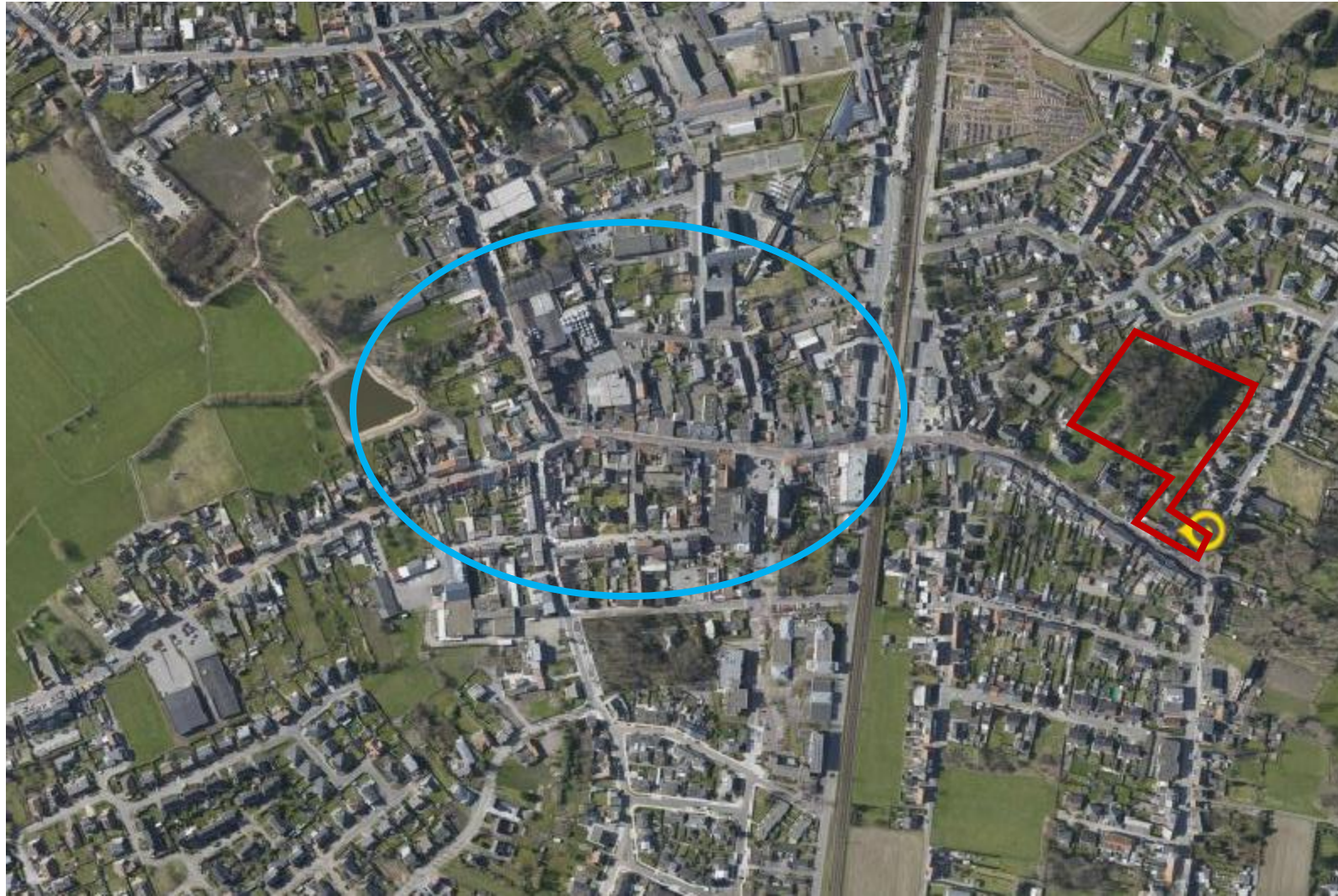


Ruimtelijke
planning

Omgevings-
Vergunning
Eerste aanleg

Omgevings-
Vergunning
Beroep



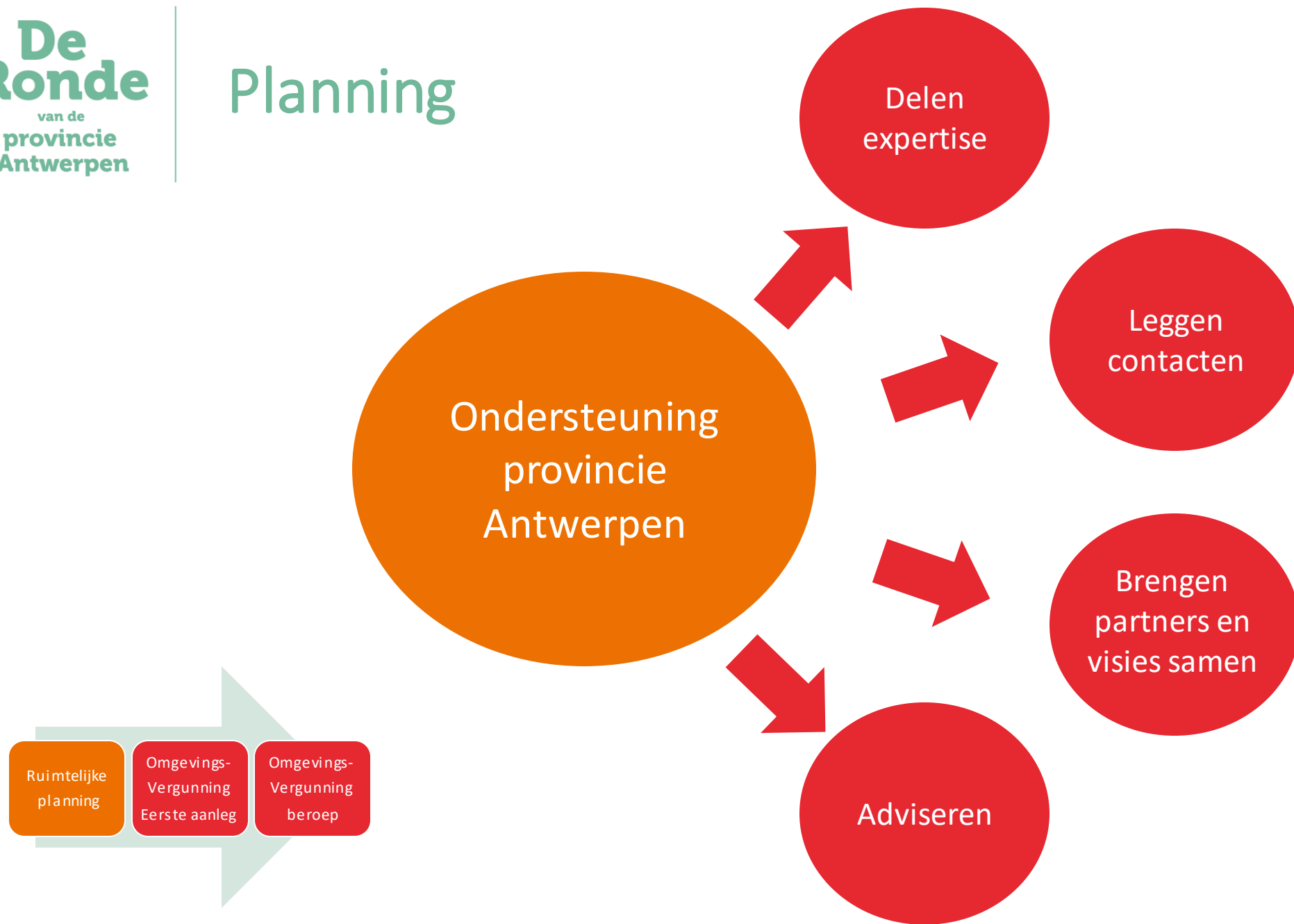




Conclusie: een ruimtelijke visie vertalen

- Structuurplan / Beleidsplan
- Omzendbrief Beleidsmatige Gewenste Ontwikkeling (BGO)
- Stedenbouwkundige verordening
- Ruimtelijk uitvoeringsplan (RUP)

Planning





Ruimtelijke
planning

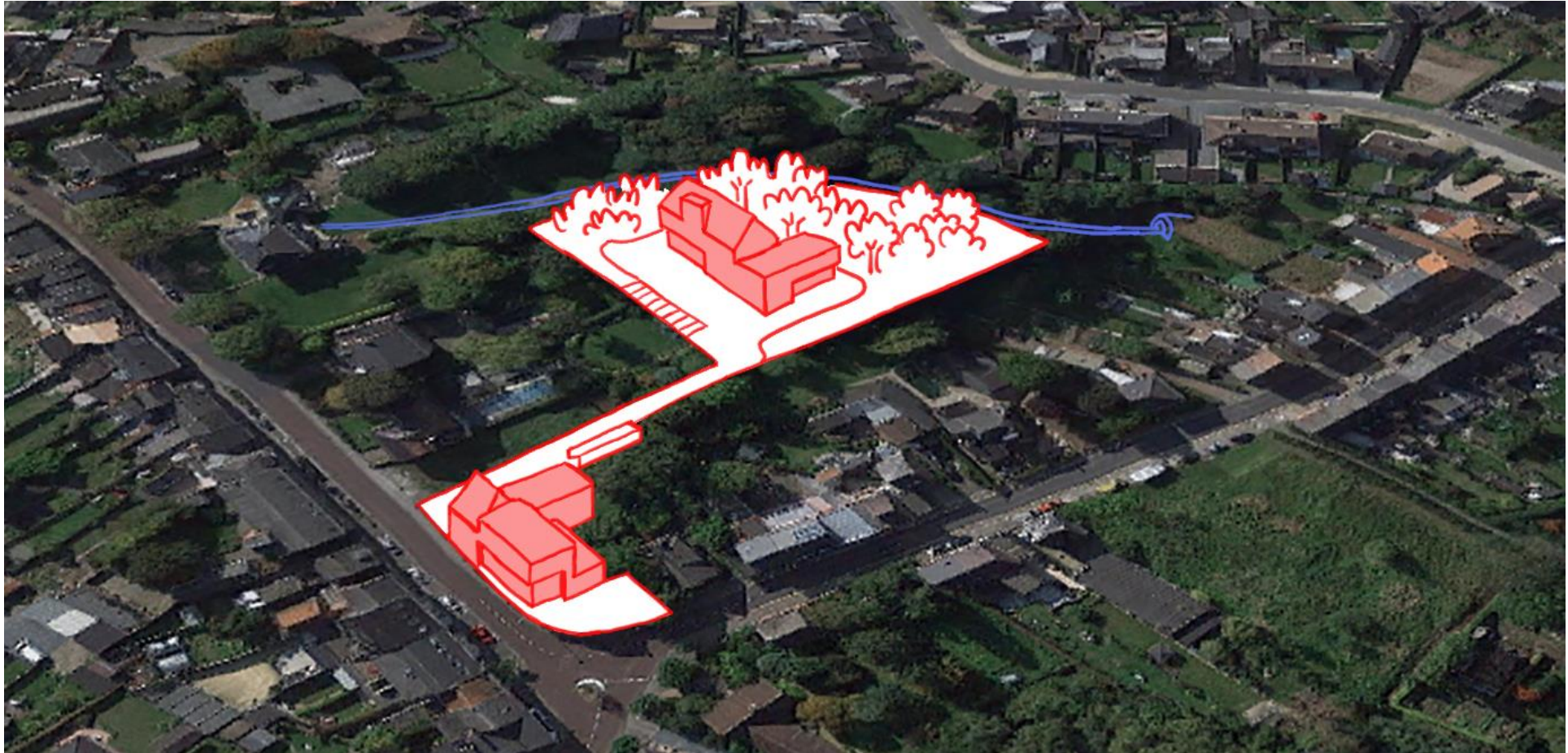
Omgevings-
Vergunning
Eerste aanleg

Omgevings-
Vergunning
Beroep

Beoordelingskader



Omgevingsvergunningaanvraag

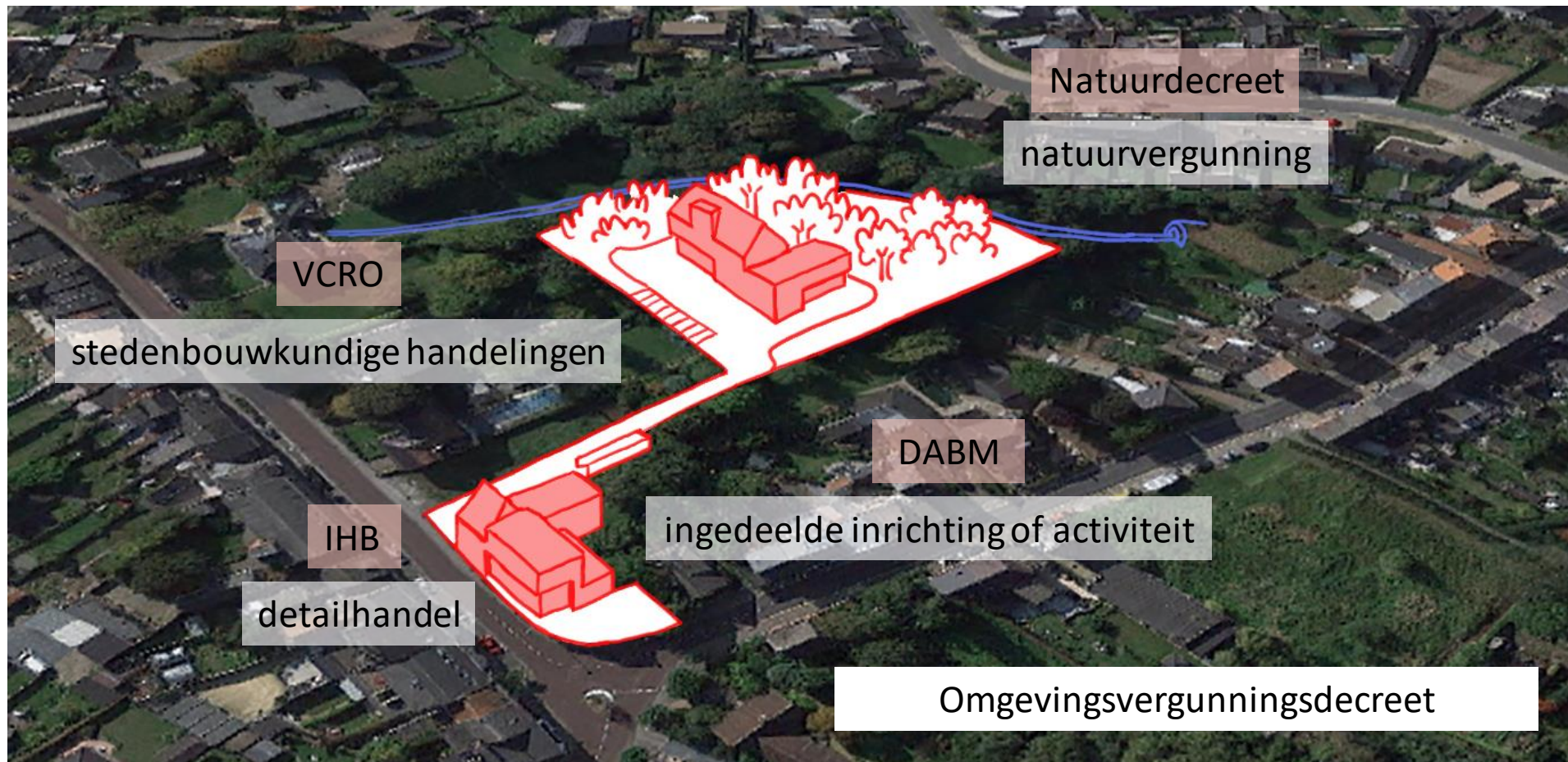




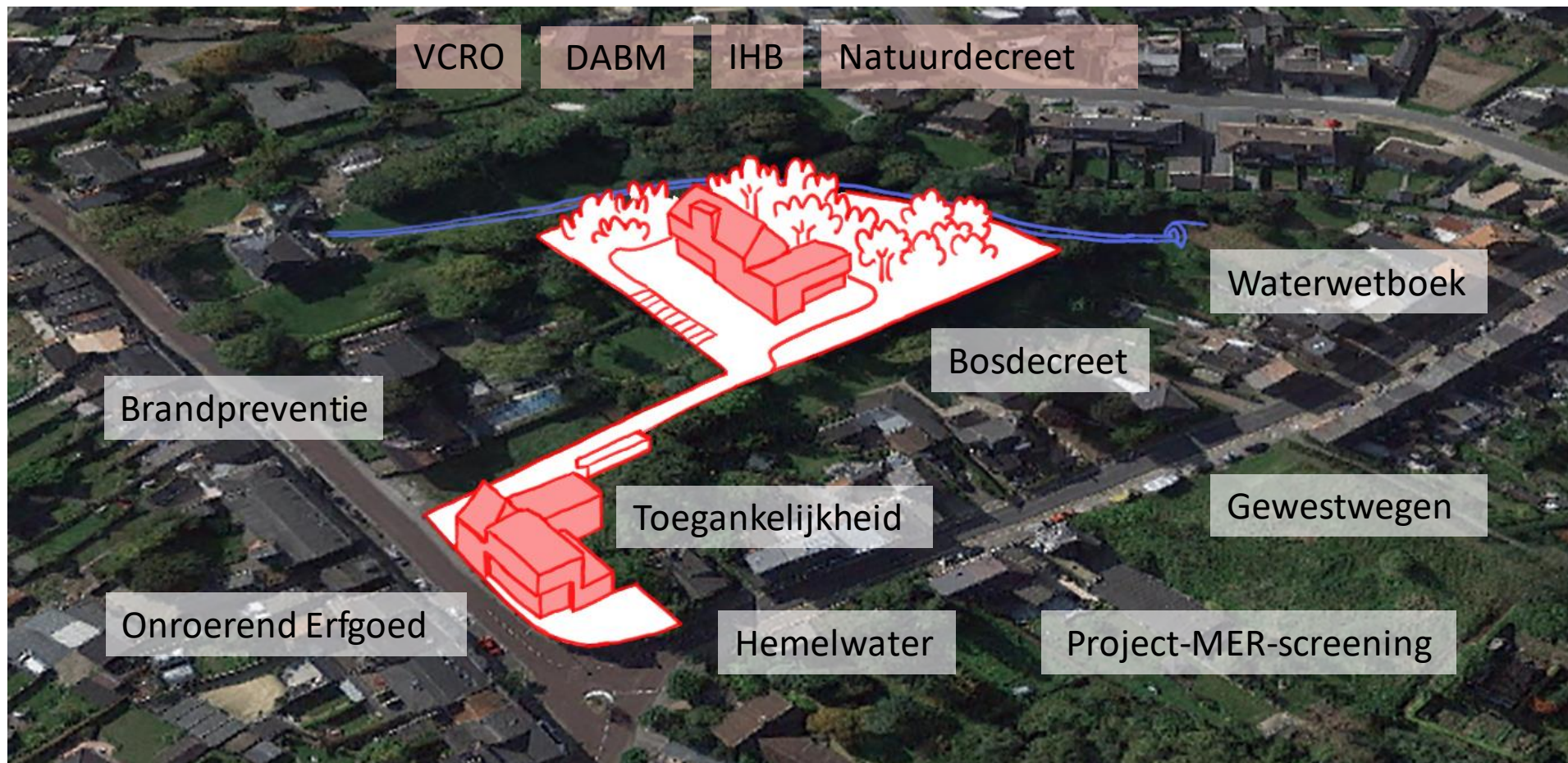


- 3 te slopen woningen (1 geïnventariseerd als bouwkundig erfgoed)
- 2 nieuwbouvvolumes (3 bouwlagen)
 - Straatzijde: 3 appartementen met handelsgelijkvloers (450m² winkelruimte)
 - Binnengebied: 16 appartementen en ondergrondse parkeergarage
 - Uitgerust stookinstallatie en airco
- Ontbossing
- Gecategoriseerde waterloop

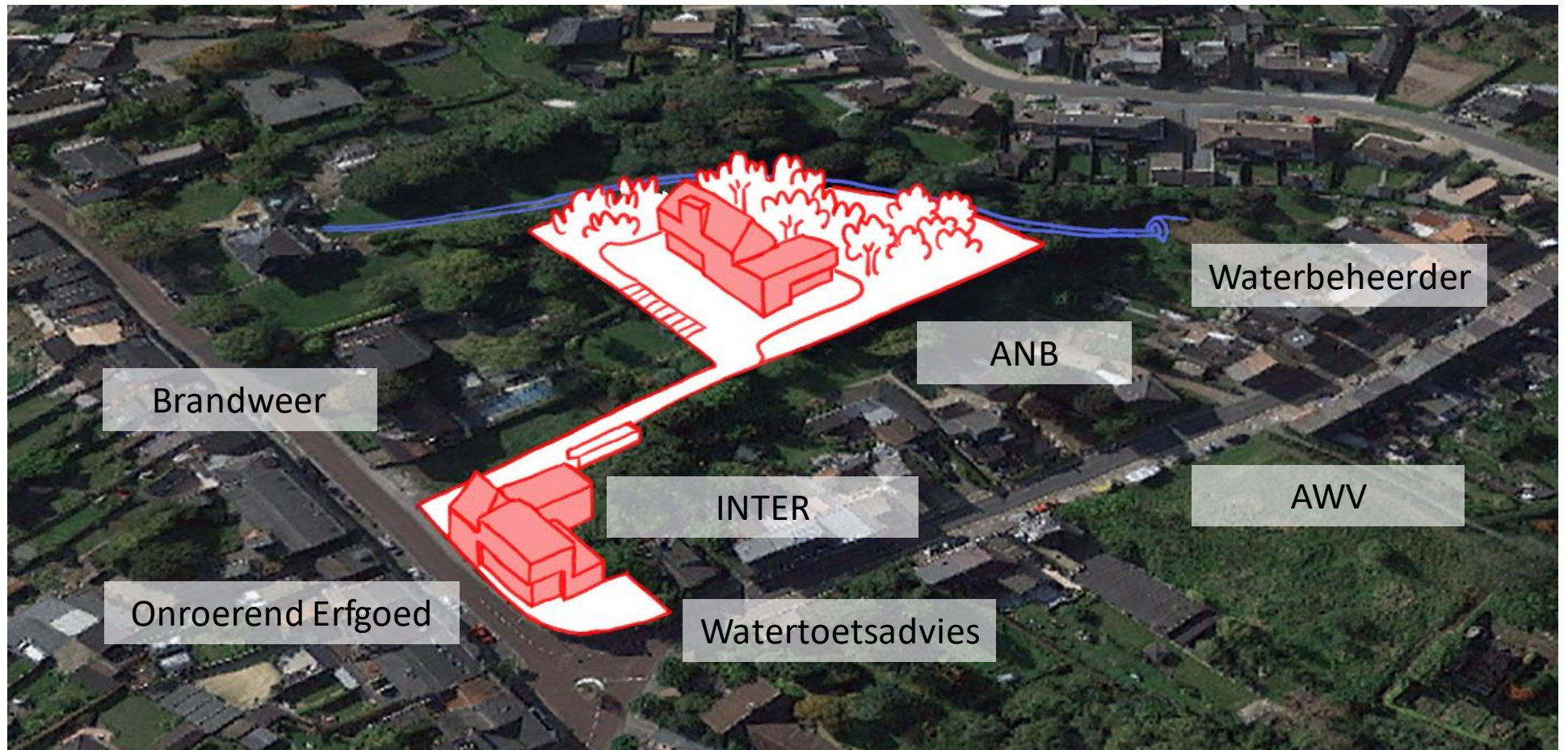
Het omgevingsvergunningsdecreet



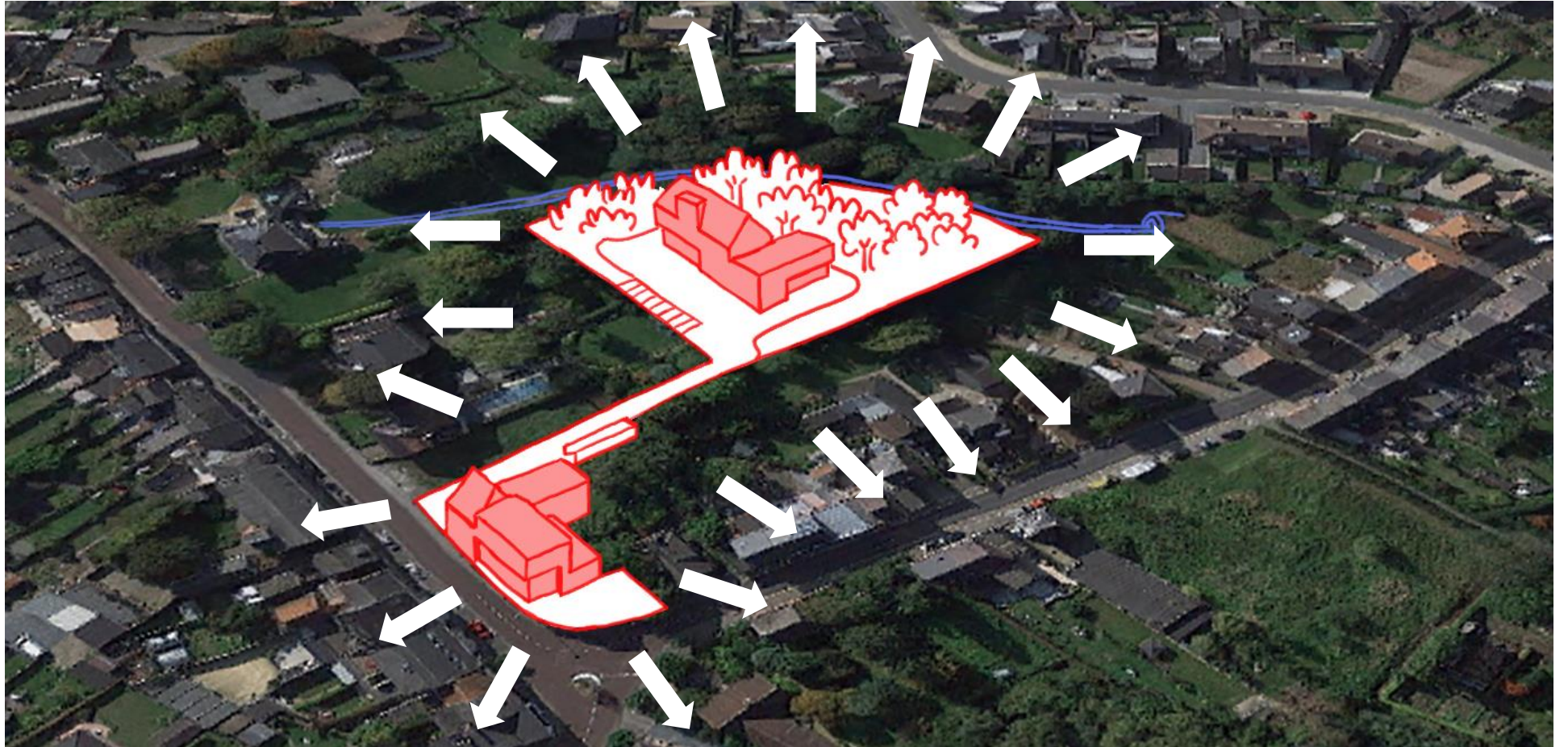
(Sector)wetgeving



Adviesinstanties



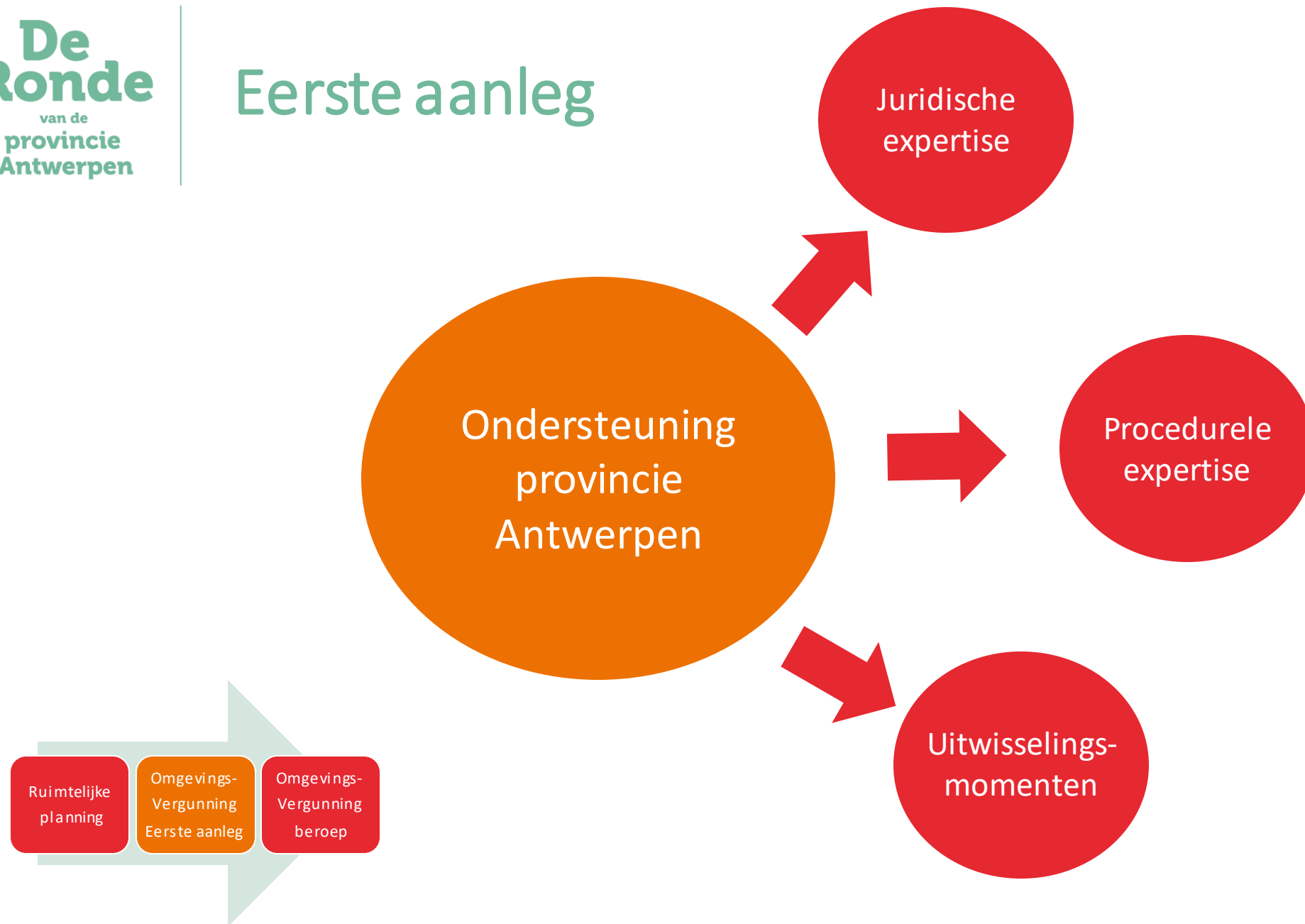
Openbaar onderzoek en inspraak



Conclusie: een goede vergunningsbeslissing

- is een geïntegreerde (stedenbouw, milieu, handel, natuur) beslissing
- respecteert de juiste procedure
- respecteert de relevante regelgeving
- benut de verschillende adviezen als bijkomende motivatie
- houdt rekening met de inhoud van bezwaren
- is gemotiveerd

Eerste aanleg





Ruimtelijke
planning

Omgevings-
Vergunning
Eerste aanleg

Omgevings-
Vergunning
Beroep

Kenmerken van een beroep

Wie kan er een
omgevingsberoep
instellen?

Een omgevingsberoep
heeft 'devolutief'
karakter

Advocaten en andere
juridische obstakels

Mogelijke
beroepsargumenten?

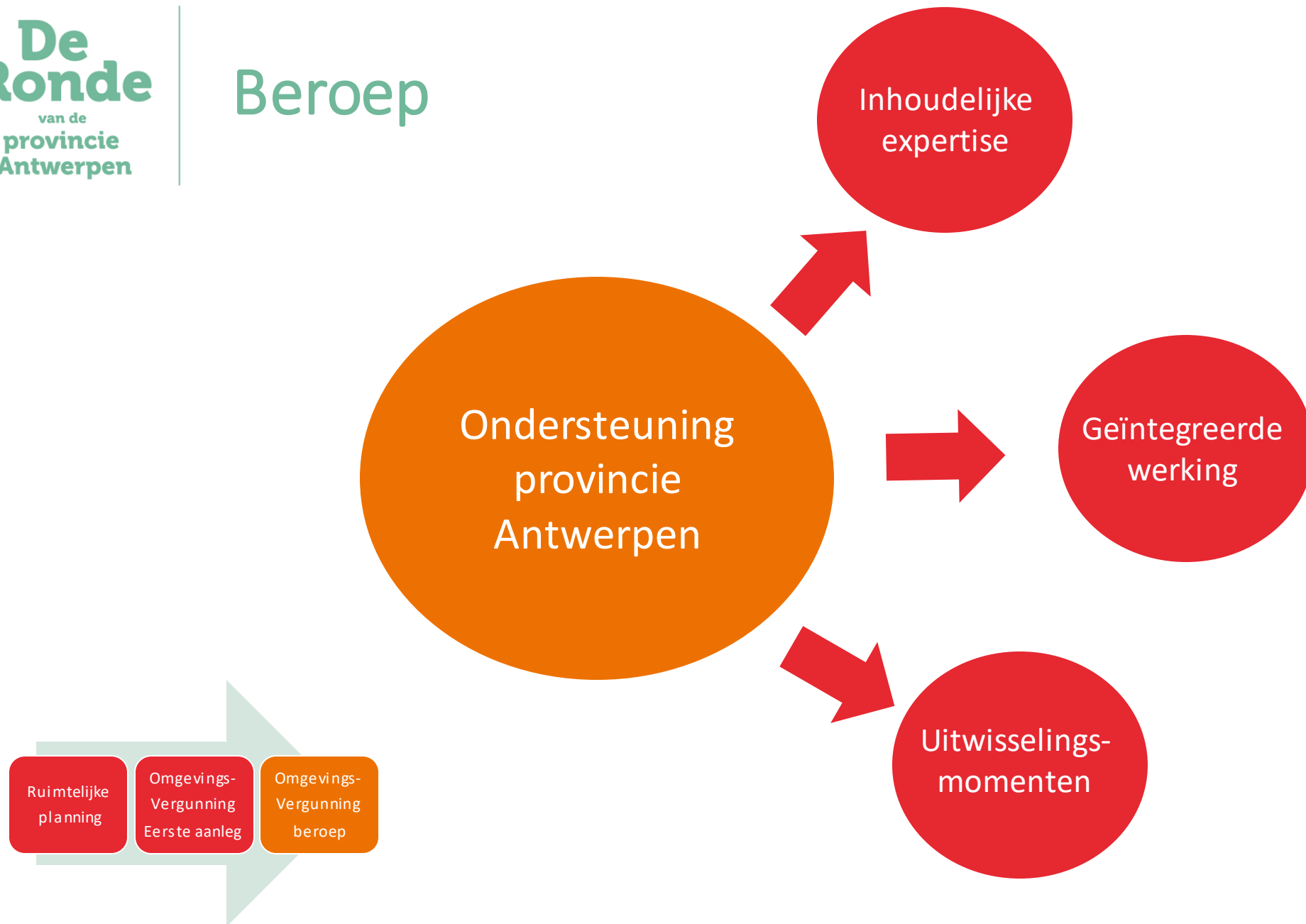
Hoe gaan de provinciale diensten te werk?

- Is het beroep volledig en ontvankelijk?
- Adviezen opnieuw opvragen (ook CBS!)
- Eventueel ook interne adviezen (ruimtelijke planning, waterbeleid, erfgoed, detailhandel, landbouw, mobiliteit, ...).
- Rekening houden met nieuwe informatie (gewijzigde plannen, foto's, studie, ...)
- Hoorzitting
- Geïntegreerd advies aan de deputatie

CBS: rol tijdens de beroepsprocedure

- Lokale context en deskundigheid
- (Vergunnings)historiek
- Weerleggen/weerhouden van beroepsargumenten
- Bijkomende motivatie
- Onderbouwen van de ruimtelijke visie
- Hoorzitting

Beroep



Ruimtelijke
planning

Omgevings-
Vergunning
Eerste aanleg

Omgevings-
Vergunning
beroep

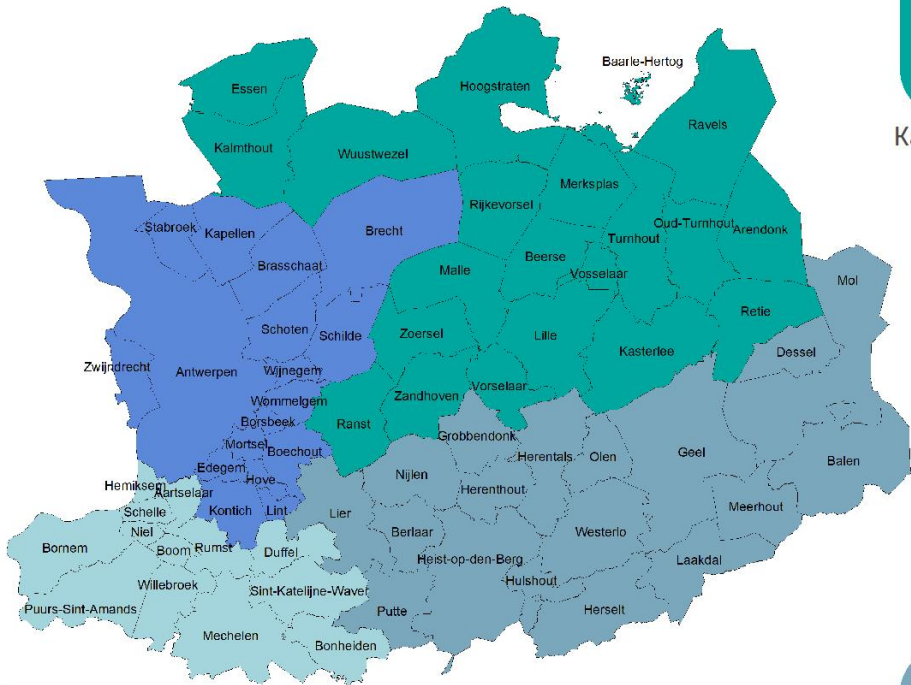
Ruimtelijke planning
ruimte@provincieantwerpen.be
03/240.66.23



Sophie Leroy
03/240.67.86



Kate Vanderstraeten
03/240.67.88



Karine Blauw
03/240.67.89



Tine Van Hoof
03/240.68.36

Ruimtelijke
planning

Omgevings-
Vergunning
Eerste aanleg

Omgevings-
Vergunning
beroep

Ruimtelijke planning
ruimte@provincieantwerpen.be
03/240.66.23

Omgevingsvergunningen
omgevingsvergunningen@
Provincieantwerpen.be
03/240.57.45



Ruimtelijke planning
ruimte@provincieantwerpen.be
03/240.66.23

Omgevingsvergunningen
omgevingsvergunningen@
Provincieantwerpen.be
03/240.57.45

Omgevingsberoepen
omgevingsberoepen@
Provincieantwerpen.be
03/240.57.33



Bedankt



Provincie
Antwerpen