



**Gefinancierd door
de Europese Unie**
NextGenerationEU

Natuurherstel Scherpenbergloop Kwachtloop

Bianca Veraart – Dienst Integraal Waterbeleid
16 maart 2023



Inhoud

- Aanleiding van het project en doel van de avond
- Toelichting van het project
- Plannen
- Effecten
- Organisatie van de werf
- Opvolging na de werken
- Vragen/suggesties?



Aanleiding project

Wie is uitgenodigd?

- Eigenaars ter hoogte van de projectzone
- Bewoners die rechtstreekse hinder tijdens de werken kunnen ondervinden
- Gemeentebesturen

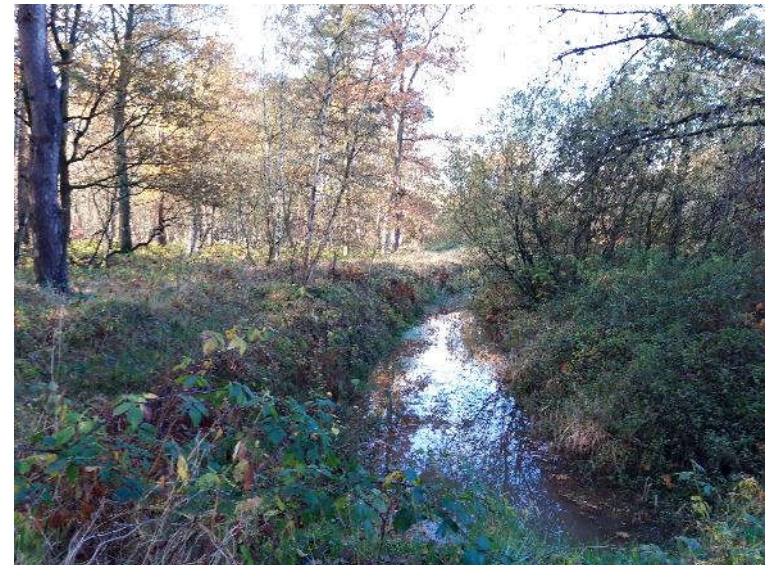
Partners in dit project?

- Provincie Antwerpen, dienst Integraal Waterbeleid
- Eigenaar van het projectgebied
- Agentschap voor Natuur en Bos (subsidie)
- VMM (Voortraject ontwerp)

Aanleiding project

Toelichting met als doel:

- Begrijpen van de plannen in kader van lopende vergunningsprocedure (gedurende 1 maand in openbaar onderzoek)
- Inzicht in planning en organisatie werf + aangeven van eventuele aandachtspunten tijdens de werf



Aanleiding project

Doelstellingen

- Natuurdoelen via Natuurbeheerplan Scherpenbergen – De Hutten (goedgekeurd op 25/6/2021)
- Doelen voor kleine modderkruiper en beekprik in Scherpenbergloop en Kwachtloop (**Natura 2000 - SBZ-H -> instandhoudingsdoelstellingen halen + VEN**)
- **Herstel vismigratie** (-> Benelux-beschikking vismigratie)
- **Integrale aanpak en beekstelsysteem zo klimaatrobuust mogelijk** (Europese kaderrichtlijn water en klimaatdoelstellingen ~ Blue Deal)

Projectsubsidie Natte Natuur (goedkeuring

6/12/2022)

Natuurbeheerplan

Hogere natuurdoelen in zone langs Kwachtloop

- Peilverhoging noodzakelijk (bij basis/gemiddeld debiet)
- Ingreep nodig in afwaartse gedeelte
- Experimenten met tijdelijke stuw in Scherpenbergloop
 - Inzicht in te realiseren peil zonder negatieve effecten verder stroomopwaarts langs de Kwachtloop
 - Een stuw = ontoelaatbaar want vismigratieknelpunt + haalt kwaliteit beekstroom globaal naar beneden



Doelen beek

Kleine modderkruiper



Vilda Rollin Verlinde

- Zandige bodems nodig om te paaien, maar kan zich overdag ingraven in substraat met beperkte hoeveelheid slib
- Rijke plantengroei, langzaam stromend water nodig
- Filteren eetbare deeltjes uit bodemsubstraat

Beekprik

- Meer stromend water nodig
- Afwisseling voor larven (slibbodems) versus volwassenen (grof zand, grind)



Doelen beek

Klimaatrobuust

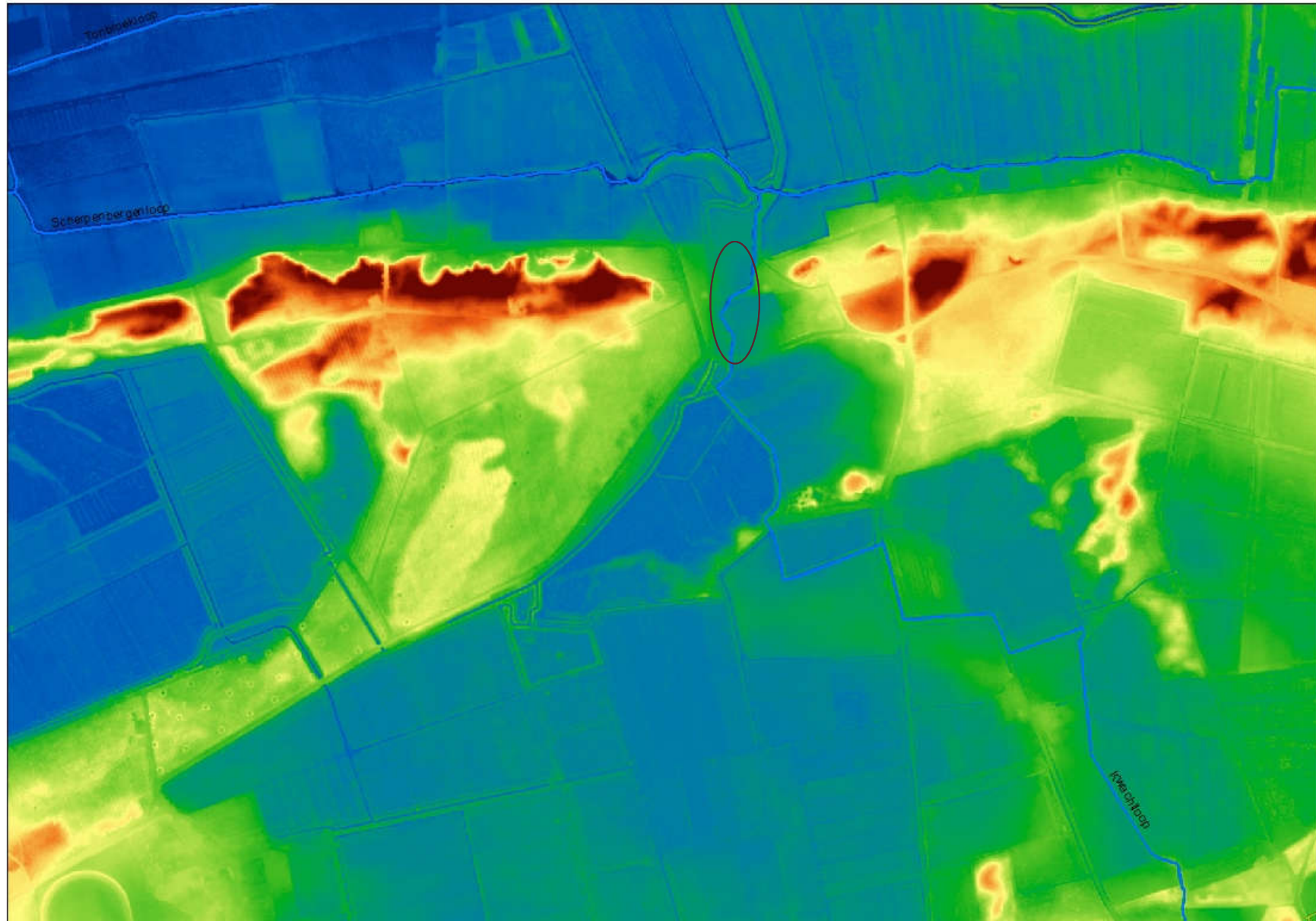
- Meer en langere droogteperiodes + intensievere neerslagperiodes
- Veenbescherming (grondwater hoger -> minder CO2 uitstoot)

Goede ecologische kwaliteit

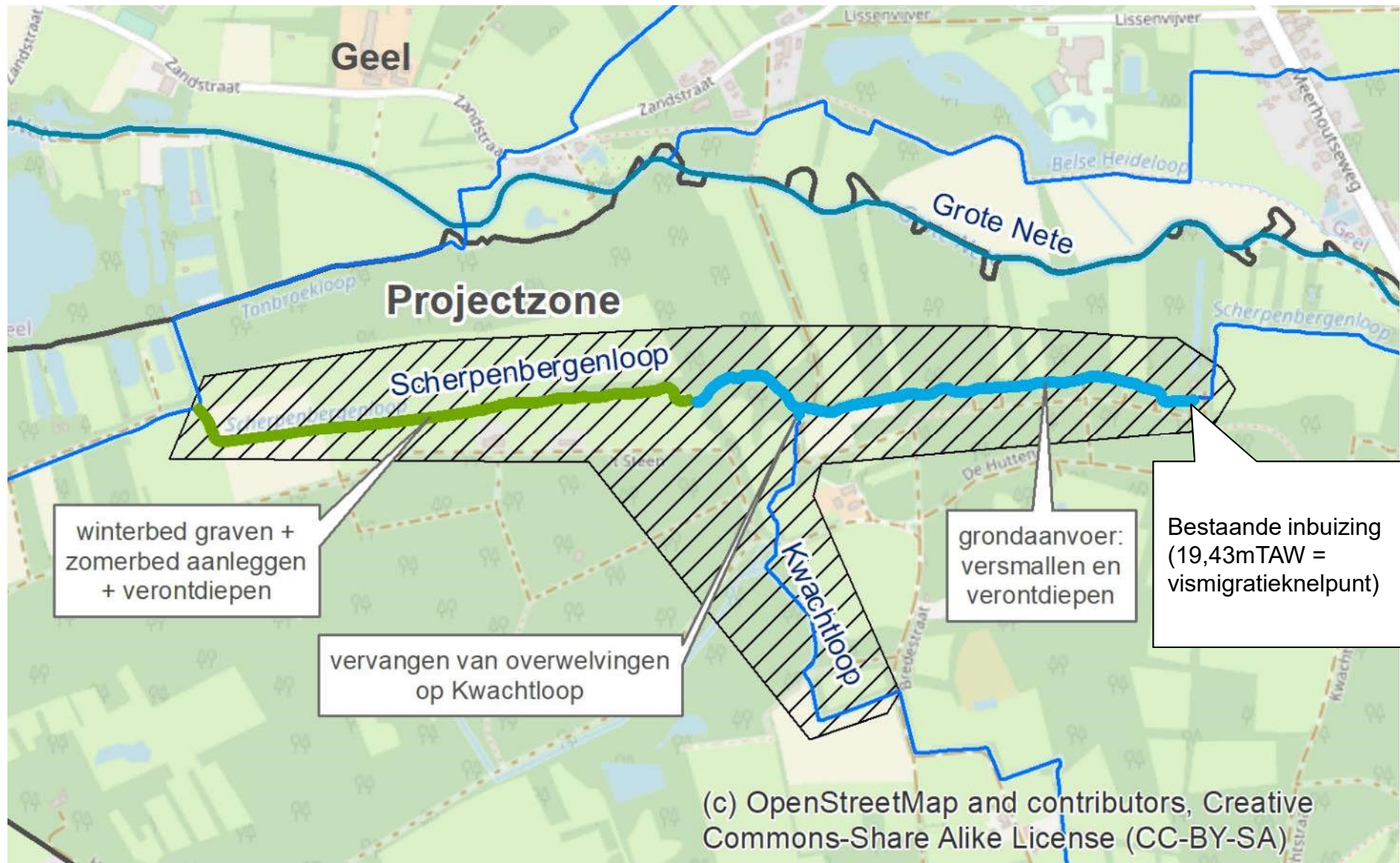
- Variatie in stroming, diepte, begroeiing, ...-> meer soorten vinden er hun thuis
- Waterkwaliteit moet nog verbeteren



Projectgebied - Hoogtekaart



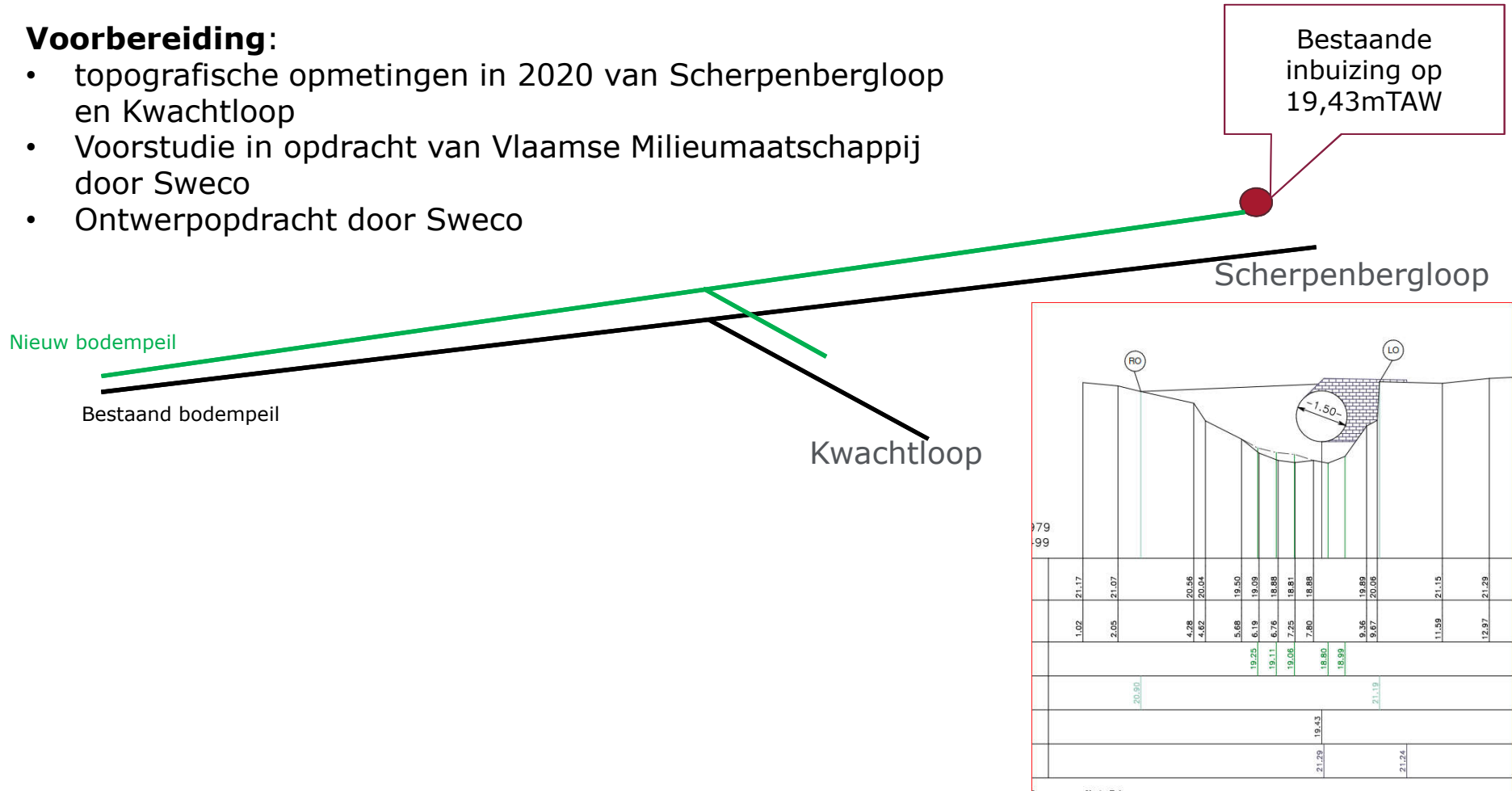
Opbouw project



Schematische weergave

Voorbereiding:

- topografische opmetingen in 2020 van Scherpenbergloop en Kwachtloop
- Voorstudie in opdracht van Vlaamse Milieumaatschappij door Sweco
- Ontwerp opdracht door Sweco



Keuzes maatregelen

Afwaarts deel – combinatie met winterbed

- Compensatie zodat opwaarts geen peilverhoging ontstaat bij grotere debieten
- Meer variatie door aanleg winterbed
- Bomen worden gespaard

Opwaarts deel – enkel zand toevoegen in de bedding (evt. met dood hout/micromeandering)

- Werken van op 5m-zone want vrij van bos
- Enkel aan dwarstoegang mogelijk beperkt vrijmaken, maar kan terug verbossen



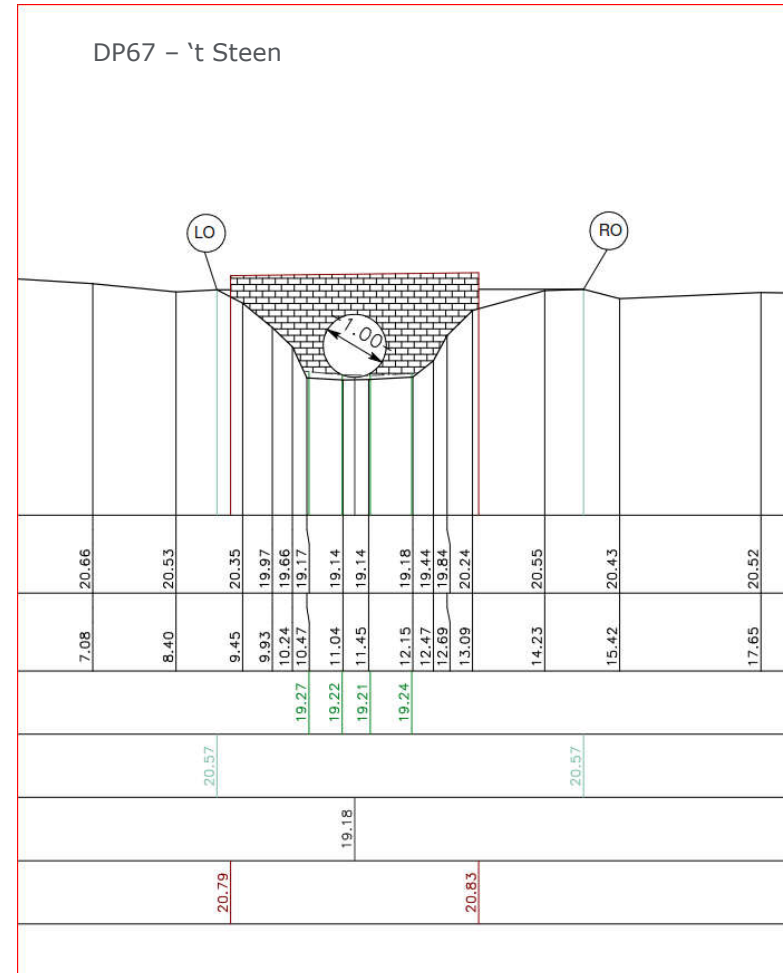
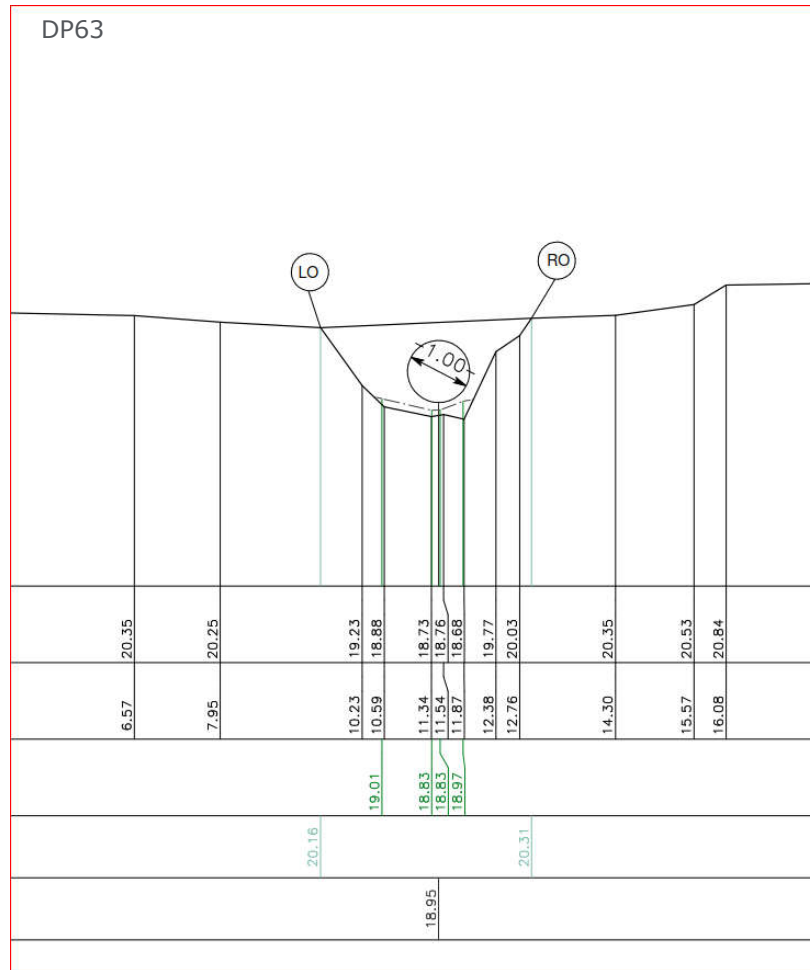
Keuzes maatregelen

Kwachtloop

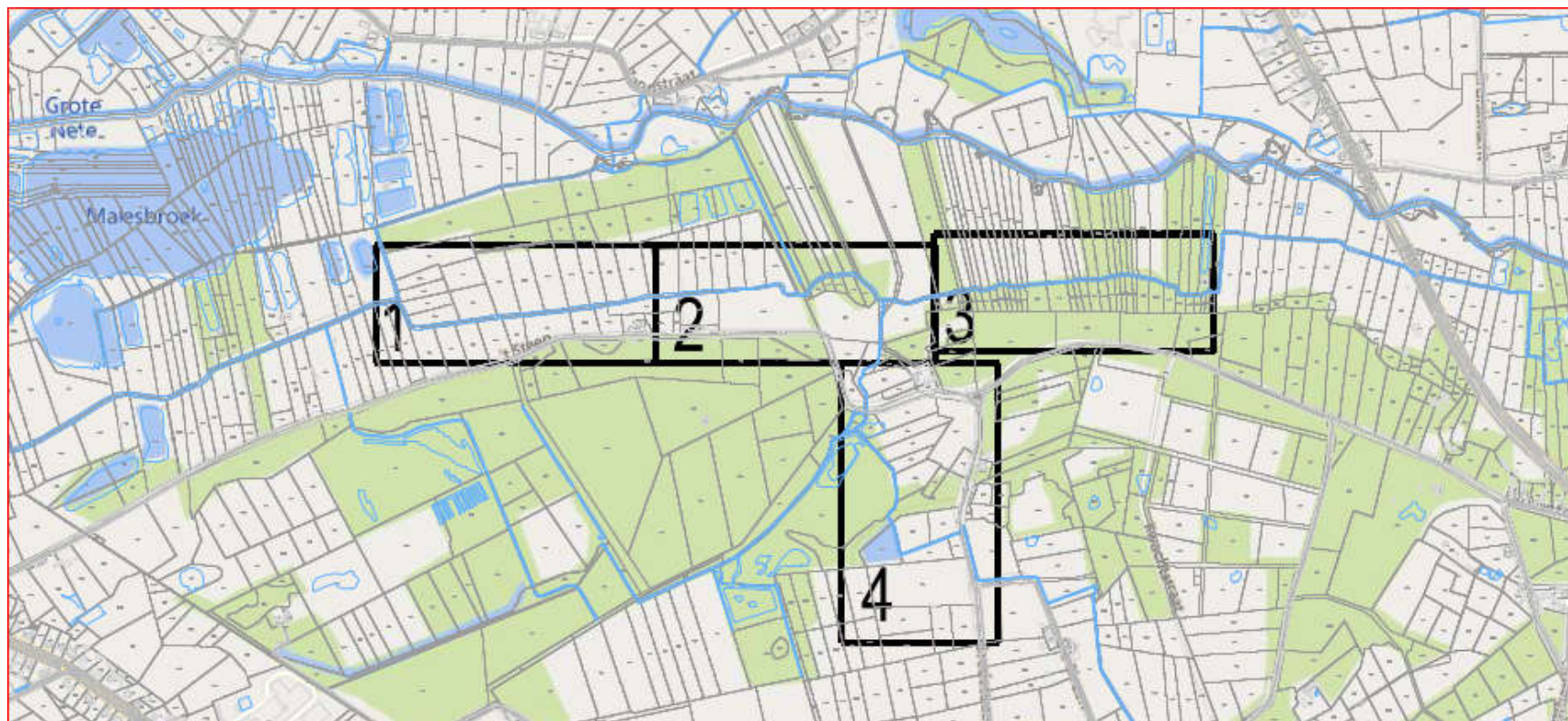
- Bodempeil aan monding mee uitvlakken
- Kokers/inbuizingen aanpassen omdat:
 - Lengteprofiel in huidige situatie = niet optimaal
 - Opwaarts andere eigenaars en landbouwgebruik -> geen effecten door dit project
 - Te kleine doorstroomsectie
 - Liggen deels in tegenhelling
 - Ligging soms te diep



Bestaande inbuizingen Kwachtloop



Overzicht plannen en documenten



Overzicht plannen en documenten

- Inplantingsplannen 1-4 = grondplannen
- Lengteprofielen
- Dwarsprofielen
- Beschrijvende nota
- Voortoets (ifv SBZ-H gebied)

Vervanging kokers Kwachtloop (deelplan 4) = niet vergunningsplichtig



Bespreking plannen

- Zomerbed naar een breedte +/- 1,8 m over 1,5 km
- Afgravingsdiepte winterbed tussen 15-90 cm onder maaiveld
- Zand zal in compartimenten worden aangebracht en fixatie met soort houtpakketten + gebruik kokosrollen die biologisch afbreekbaar zijn
- Uitgraving 2750 m³, ophoging/aanvulling 4000 m³ -> extra aanvoer grond (geraamd op 85 vrachten, gespreid in tijd)

Grondplannen, lengteprofielen, dwarsprofielen overlopen



Effecten?

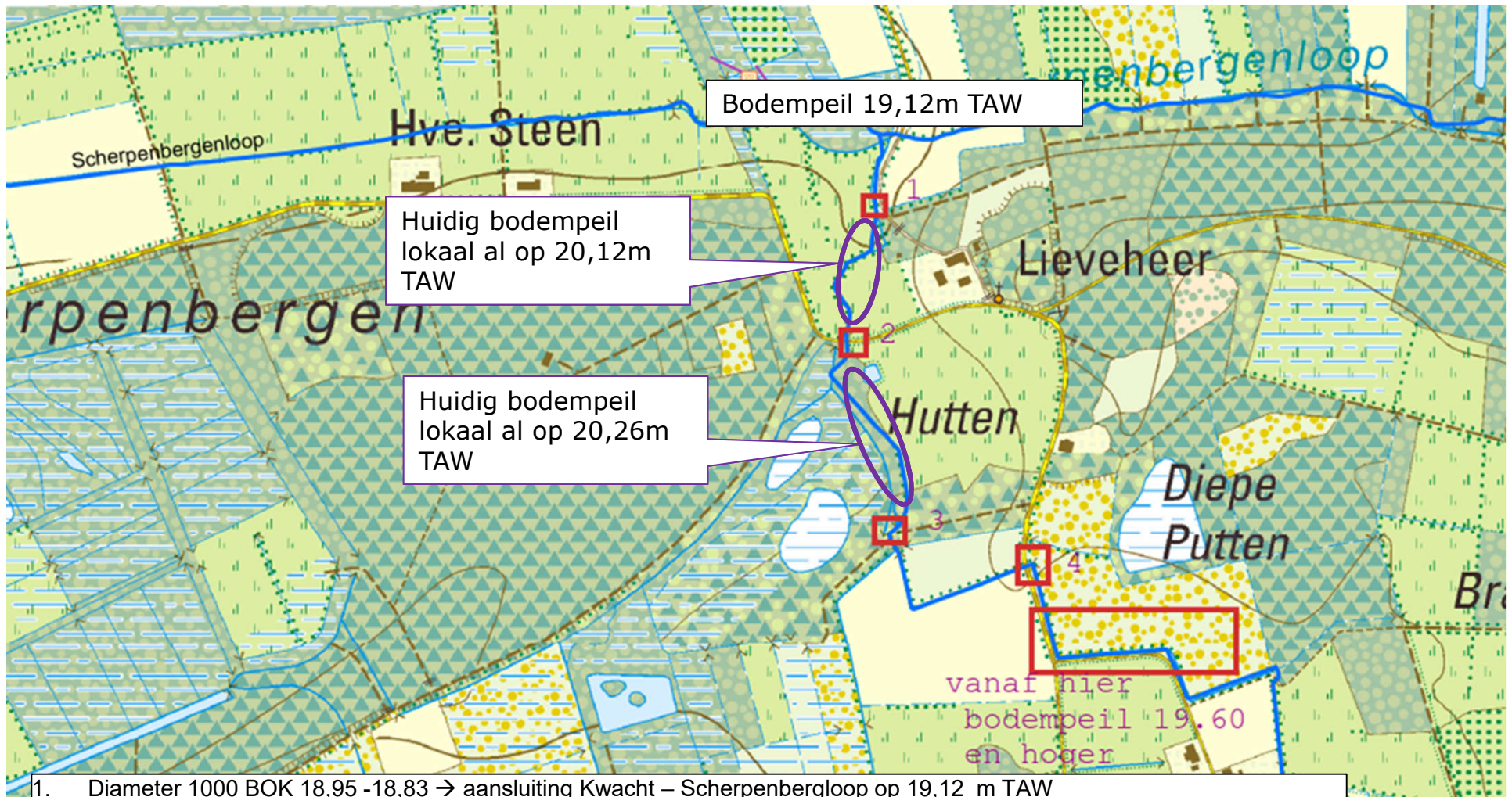
Waterpeil in basistoestand

- Streefdoel = lage waterpeilen +50 cm -> 19,50mTAW in Kwachtloop
- Wijzigt langsheen Scherpenbergloop tot aan de te hoge inbuizing. Duiker blijft =, dus opwaarts dezelfde toestand
- Wijzigt langsheen de Kwachtloop

Waterpeil bij hogere afvoer

- Maximaal peil in Kwachtloop -> 20,18mTAW -> geen verhoging van overstromingsrisico

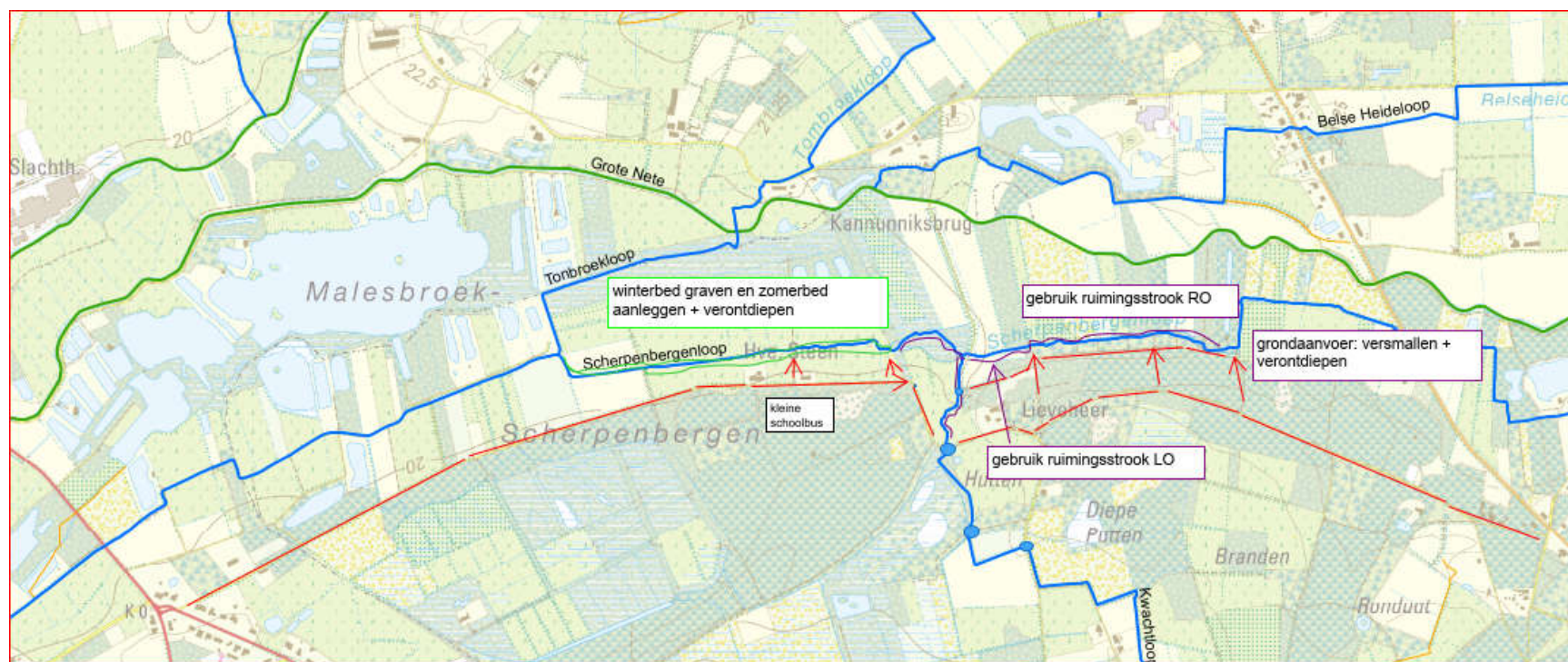




1. Diameter 1000 BOK 18,95 -18,83 → aansluiting Kwacht – Scherpenbergenloop op 19,12 m TAW
te diep → vervangen en op die manier verminderen van lokale opstuwung bij hoge debieten
2. Diameter 1000 BOK 19,18 , bodempeil Kwachtloop 19,14 m TAW
Schuif plaatsen aan opwaartse kant → mag niet leeglopen bij lage debieten
3. In tegenhelling 19,16 -19,23 + verzonken t.o.v. bodem Kwachtloop met 19,33 m TAW
te diep → vervangen en op die manier verminderen van lokale opstuwung bij hoge debieten + vergroten van de sectie
4. Diameter 1000 BOK 19,02 bodempeil Kwachtloop opwaarts = +/- 19,60
te diep → vervangen en op die manier verminderen van lokale opstuwung bij hoge debieten?



Organisatie werf



Organisatie werf

- Toegang via oosten en via westen
- Aanpak aannemer -> maakt deel uit van gunningscriteria
- Nog aandachtspunten/suggesties?
- Start werken: september-oktober
- Duur werken: 15 weken, mogelijke schorsing bij te natte omstandigheden en eventueel ook tijdens broedseizoen



Opvolging na de werken

Organisatie wandeling voor geïnteresseerden

Meetpunten

- Eigenaar meet al tijdje voor de werken
- Metingen na de werken
- Opvolging is dus mogelijk



Vragen/suggesties?

- Provincieantwerpen.be/waterlopen -> Projecten en realisaties -> Projecten in uitvoering
- Flyer/brief bij start werken (met planning van aannemer)
- Wandeling voor geïnteresseerden
- Affiche in paneel langs wandelpad
- Telefonisch en per e-mail bij

Bianca.veraart@provincieantwerpen.be of 03/240 54 57



Bedankt