



natuurpunt

# Gruun Rant ontsnipperd?

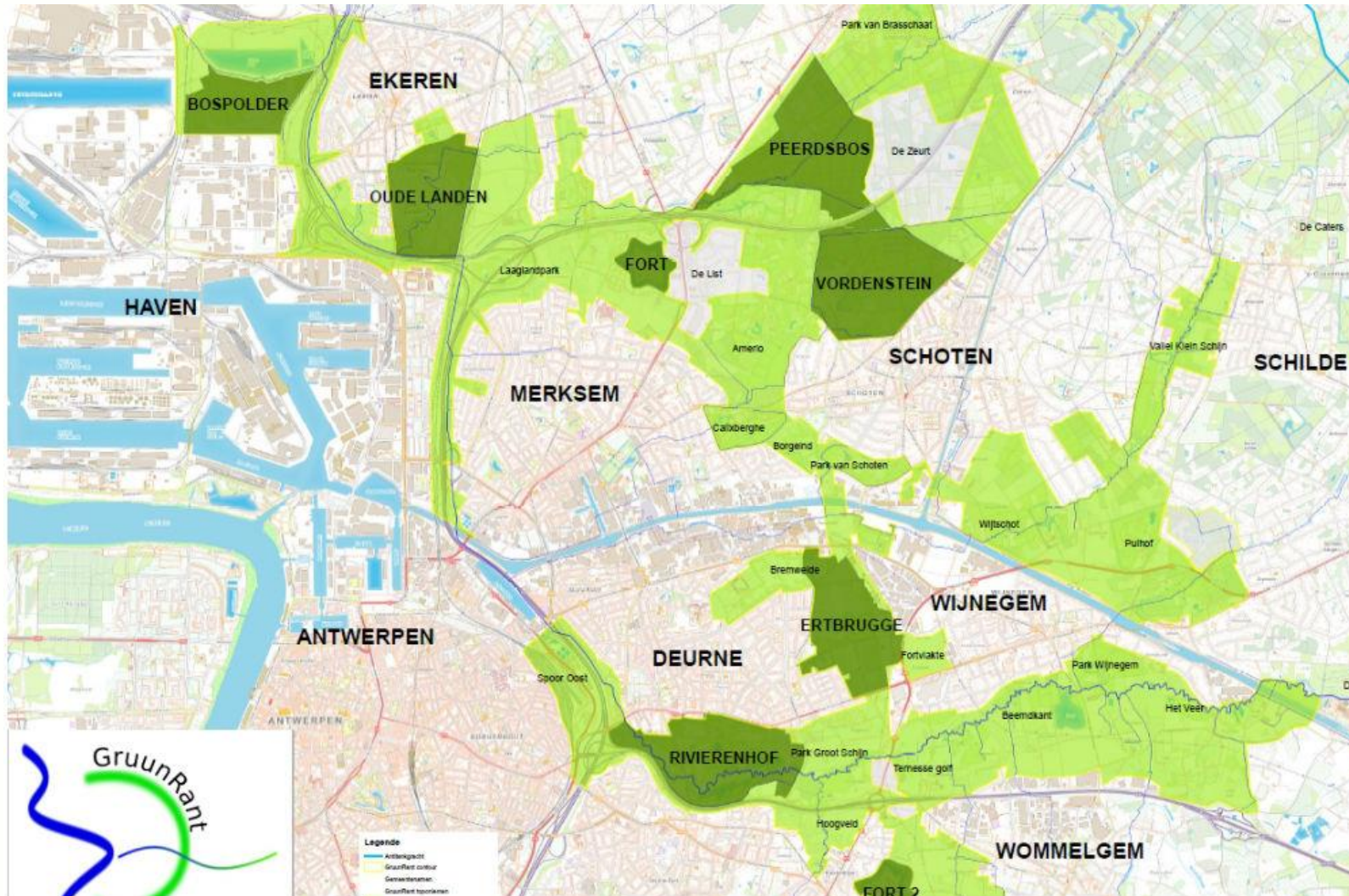
Diemer Vercayie



# GruunRant




natuurpunt



# Migratiebarrières voor fauna?



- Verkennende studie
- 10 jaar 'Dieren onder de wielen'
- Meest dense verkeersslachtoffer-dataset ter wereld (vrijwilligers)
- Prioriteren acties te ontharden gronden en wegnemen knelpunten fauna


 **Waarnemingen.be**  
Invoeren ▾ Waarnemingen ▾ Soorten ▾ Overzichten ▾ Projecten ▾ Zoeken ▾

### Dieren onder de wielen 3.0 (2018-2020)

Met uw waarnemingen van verkeersslachtoffers brengen we knelpunten in kaart. Helpt u ook met het systematisch tellen van de slachtoffers langs een bepaald traject (trajecttelling), dan kunnen we ook bepalen hoe ernstig de impact van het verkeer op populaties van dieren is.  
**Opgelet!** Veiligheid gaat voor alles! Stop niet op autosnelwegen (verboden) en ook niet op plaatsen waar dit voor u of voor andere weggebruikers een gevaar vormt.


**Informatie**  
**Handleiding**

**Slachtoffer melden** +  
**Traject telling**  
**Resultaten**



Vogels  
Reptielen en amfibieën  
Zoogdieren  
Slachtoffers vanaf 2020-01-08 - 2020-02-08

\*Dieren onder de wielen 3.0\* is de naam waarmee Natuurpunt communiceert rond een opdracht die ze uitvoert voor de Vlaamse overheid - Departement Omgeving: 'Registratie van faunaslachtoffers in het verkeer' (2018-2020).

 **DEPARTEMENT OMGEVING**

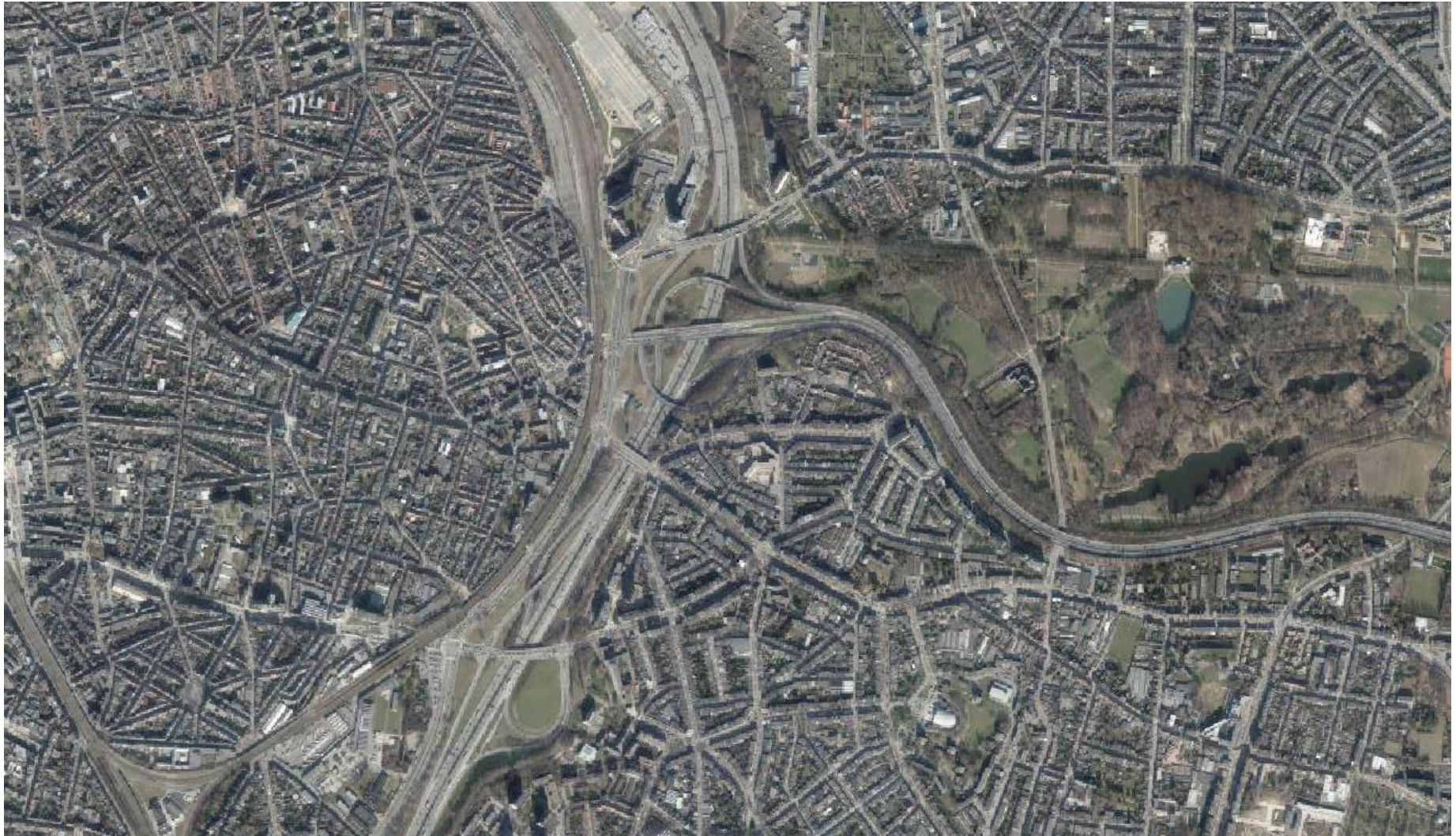
Informatie over Waarnemingen.be Gedragsregels Privacy Voorwaarden Gekoppelde werkgroepen



# Belgisch wegennet



natuurpunt





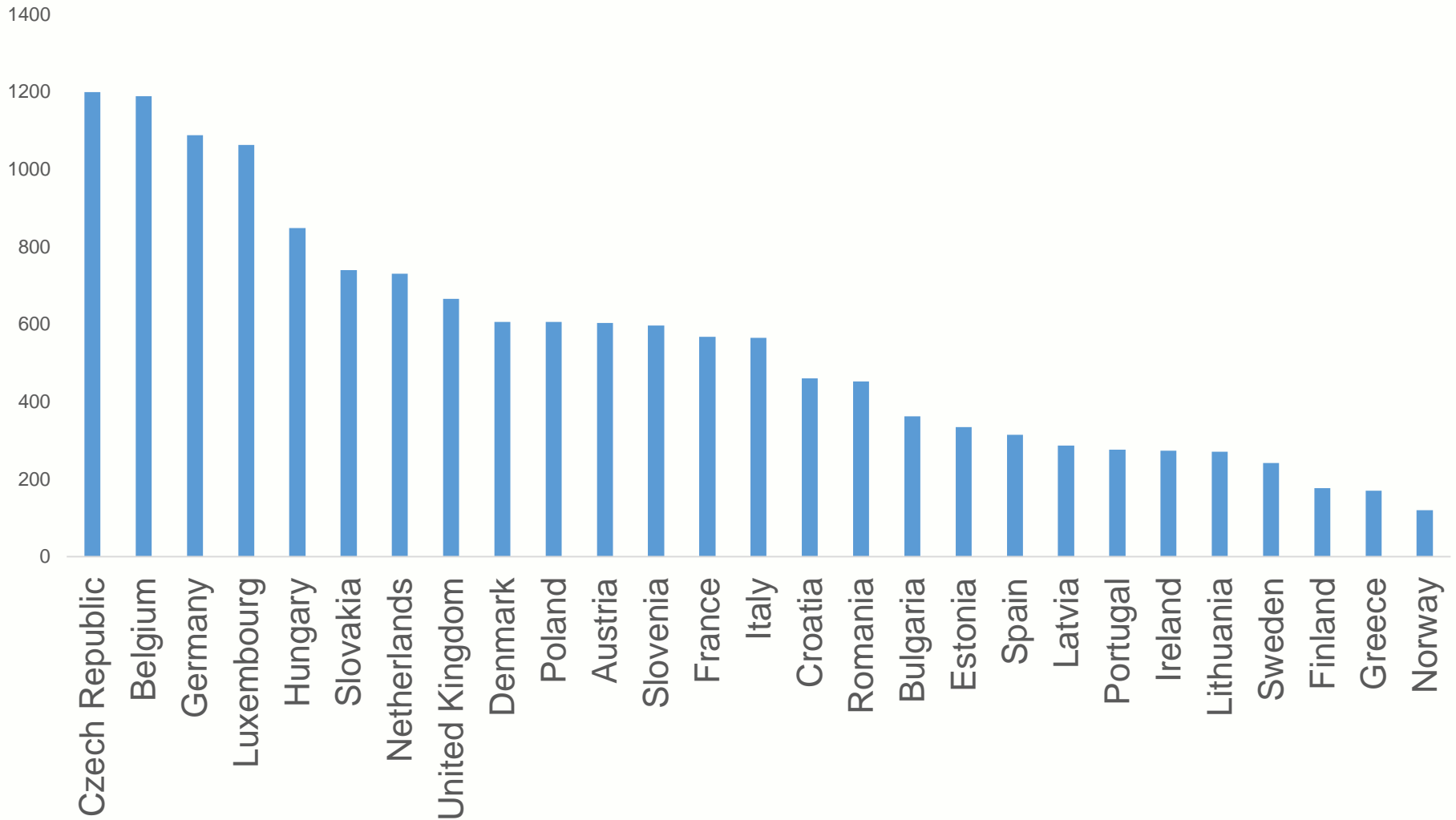
# Belgisch wegennet



natuurpunt

5 km weg  
per km<sup>2</sup>

# Belgisch spoorwegennet



Effecten van wegen  
en verkeer op fauna

# Direct habitatverlies



natuurpunt





# Direct habitatverlies



natuurpunt



4 ha / km

# Barrièrewerking



natuurpunt







versnippering

# Habitatdegradatie naast de weg



natuurpunt





# Habitatdegradatie naast de weg



natuurpunt

Lichtpollutie  
Run-off  
Trillingen  
Geluidshinder



# Directe mortaliteit



natuurpunt





# Directe mortaliteit



natuurpunt



5.000.000  
per jaar  
Vlaanderen

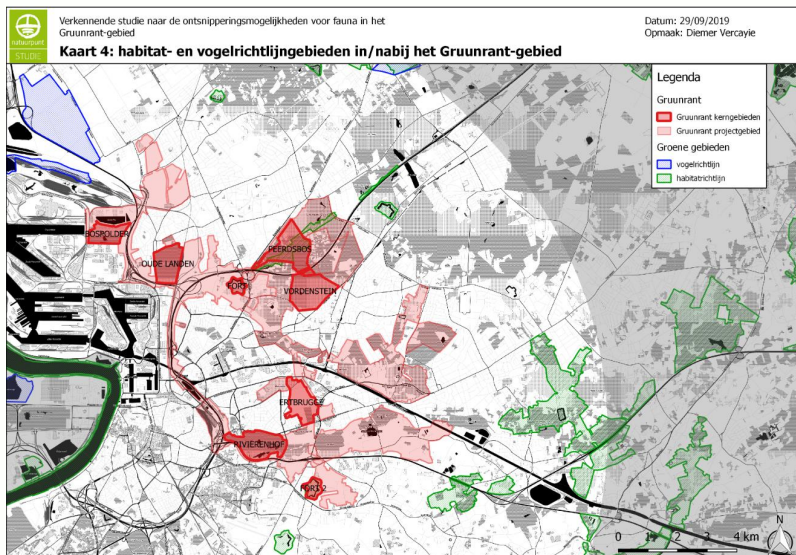
# Onderzoeksopzet



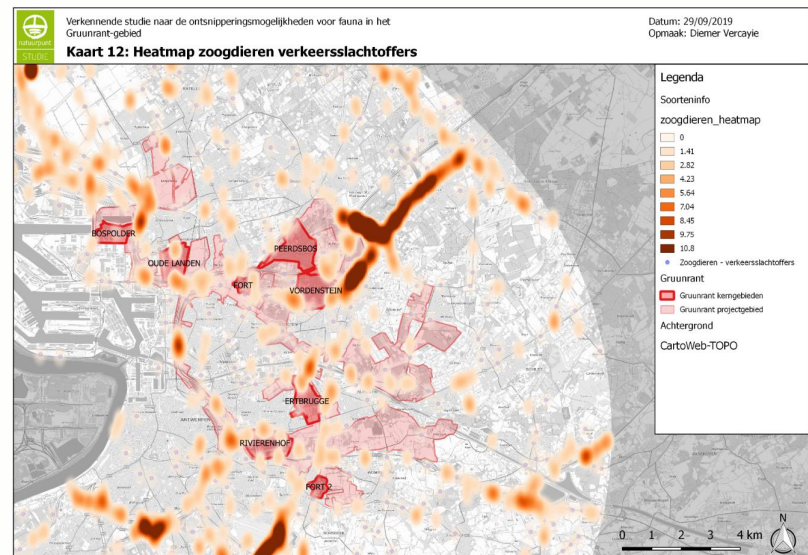
# Onderzoek migratieknelpunten GruunRant



## Landschapsanalyse



## Clusteranalyse



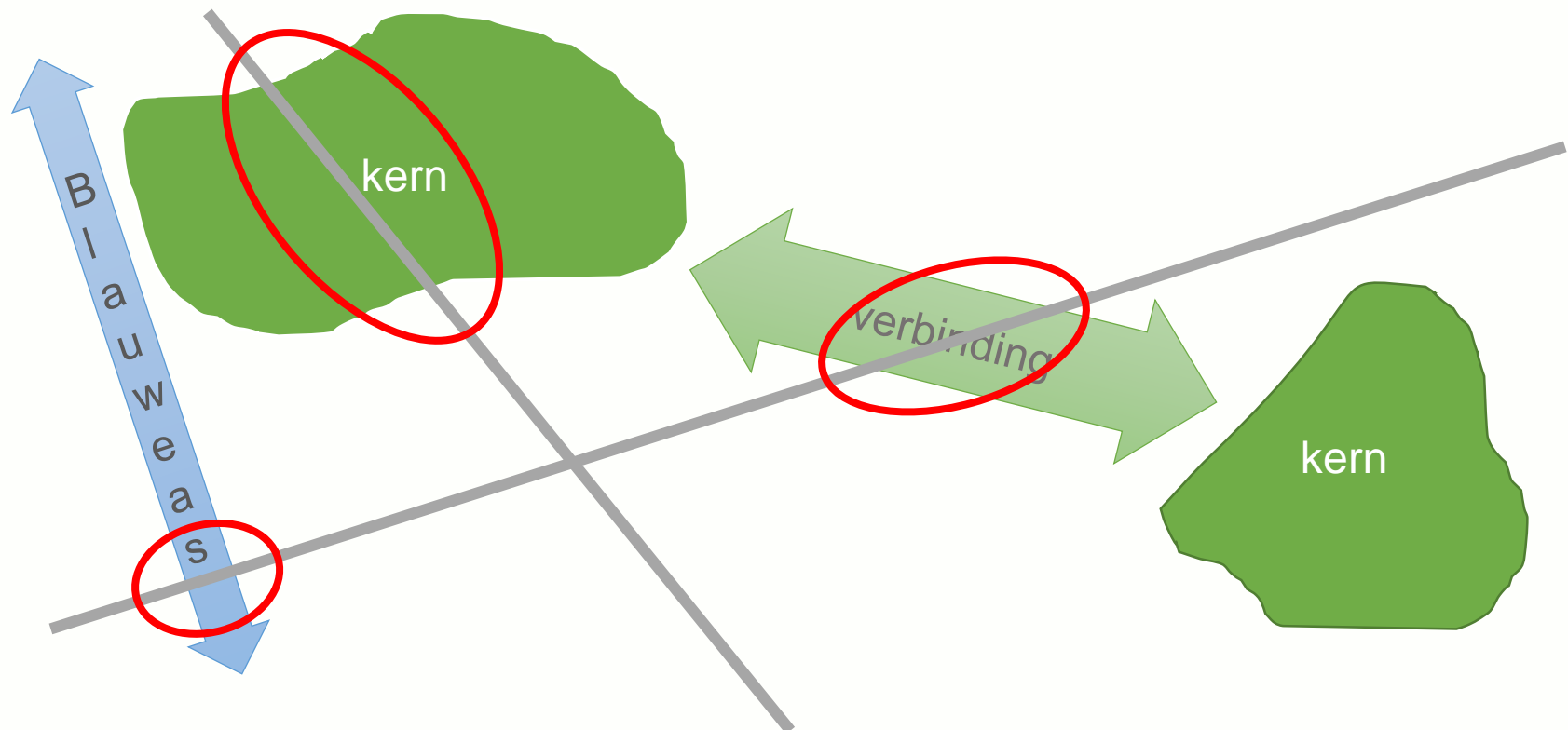
# Landschapsanalyse



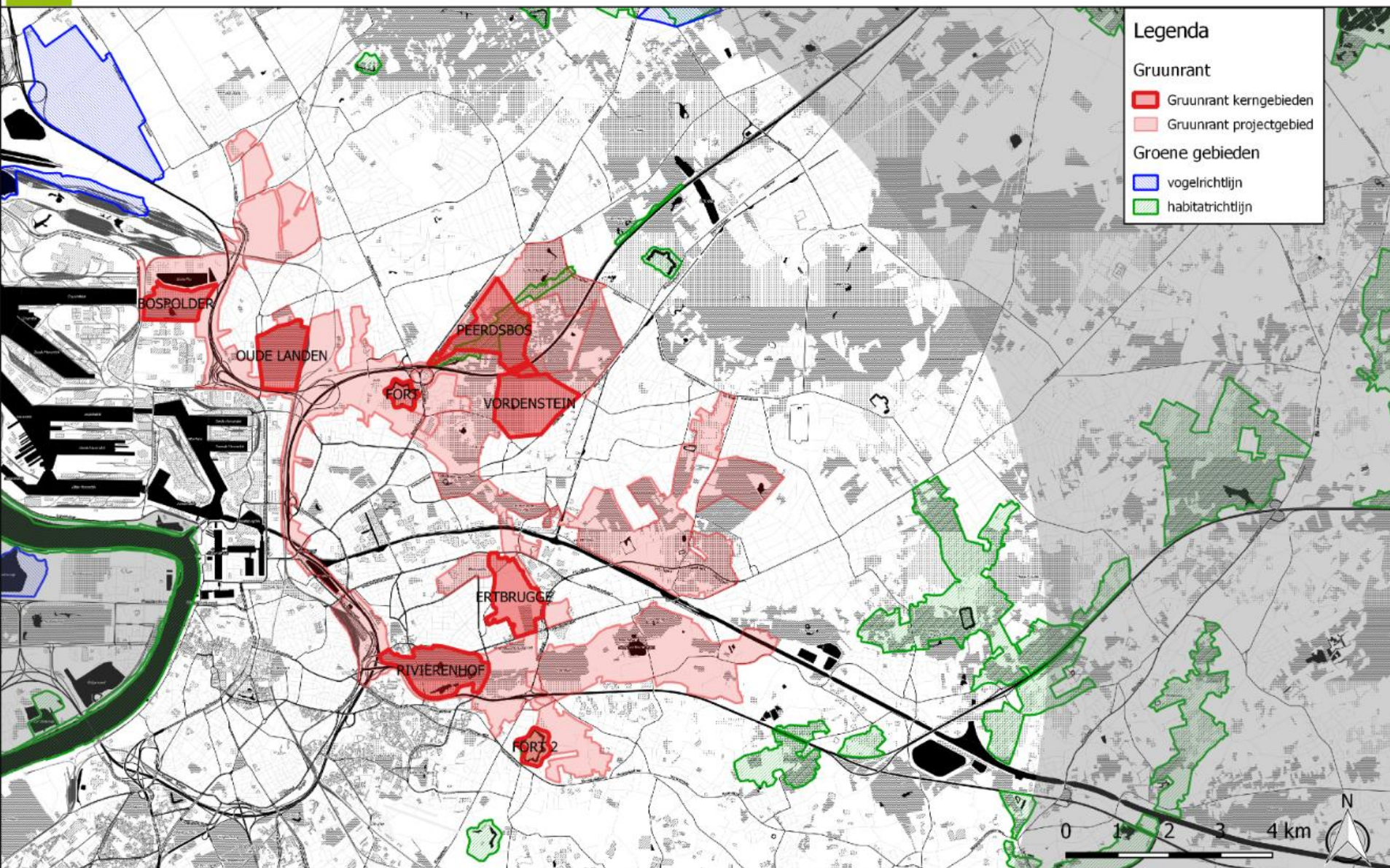
# Werkwijze landschapsanalyse



natuurpunt

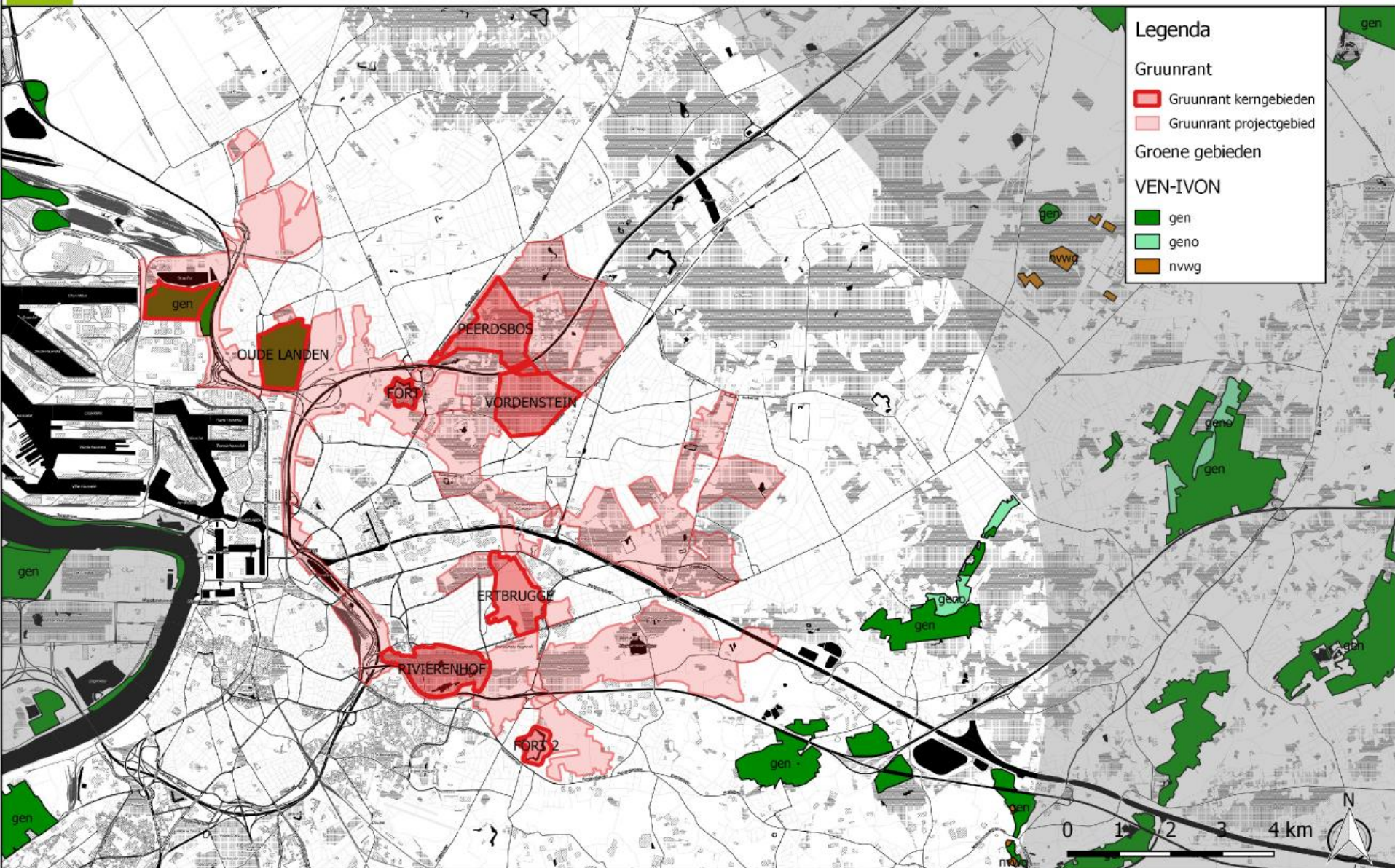


## Kaart 4: habitat- en vogelrichtlijngedieden in/nabij het Gruunrant-gebied



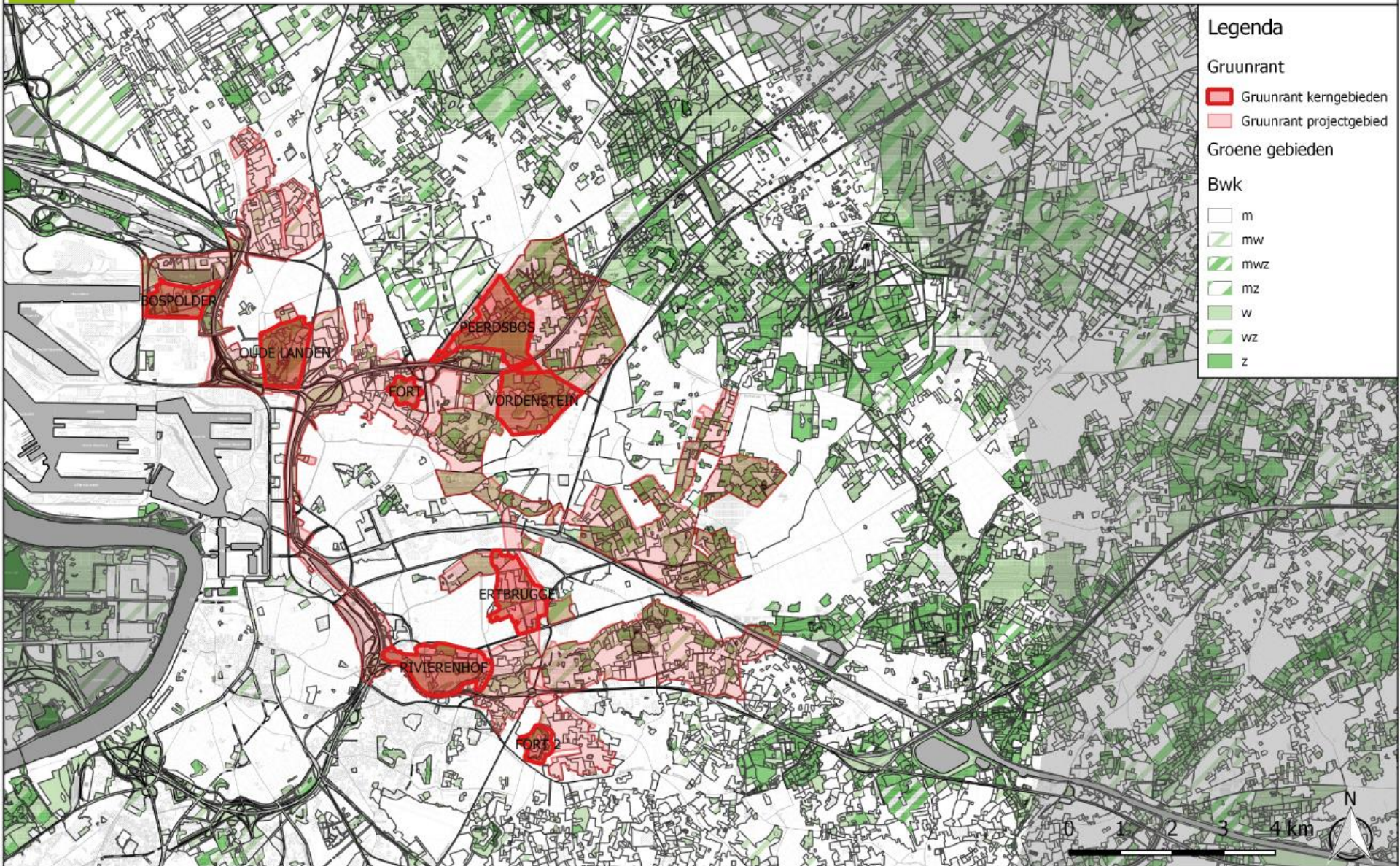


## Kaart 6: VEN-IVON-gebieden in/nabij het Gruunrant-gebied



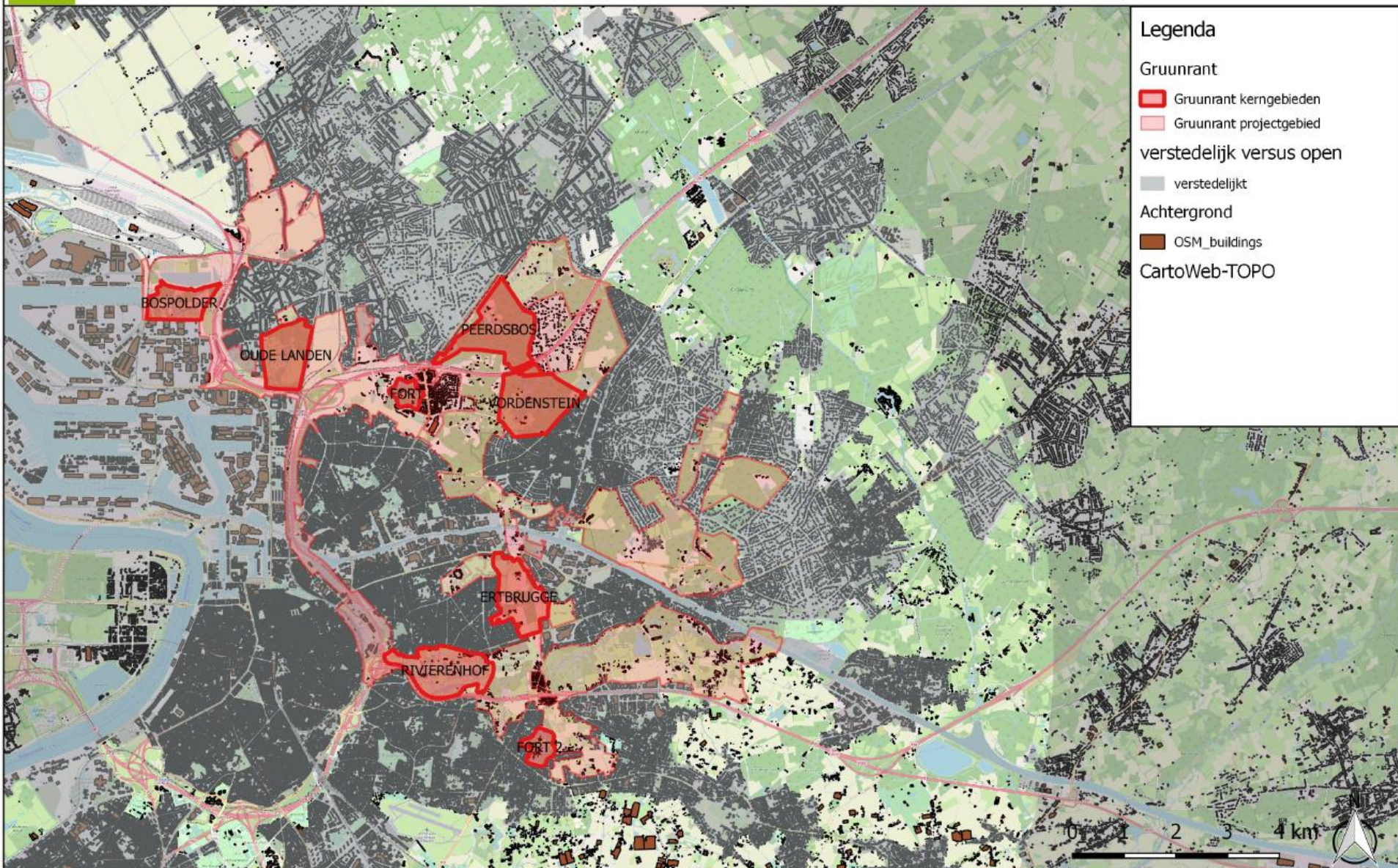


## Kaart 9: Biologische waardering van percelen in/nabij het Gruunrant-gebied



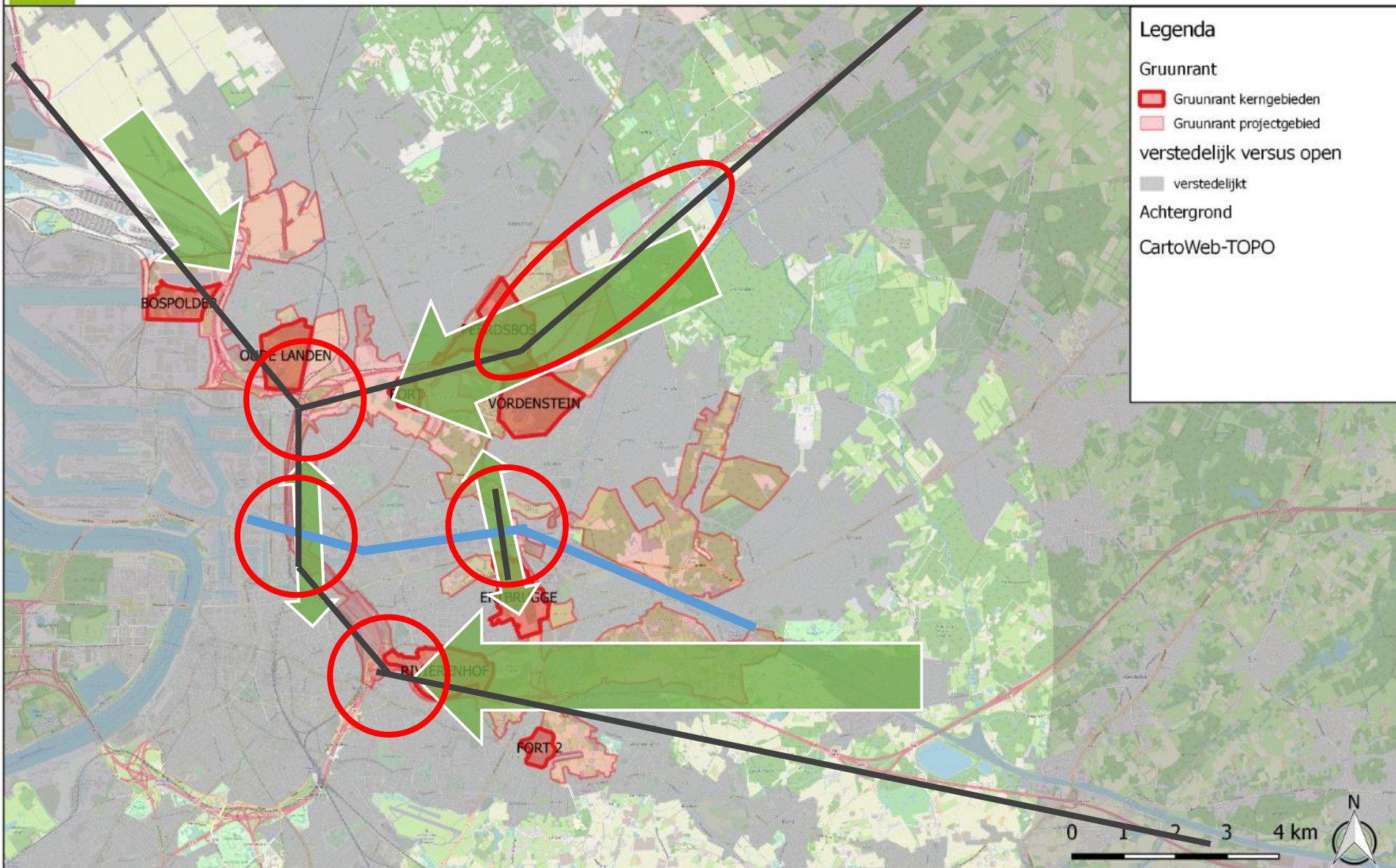


### Kaart 3: dichtheid bebouwing





## Kaart 2: open versus gesloten gebieden





Knelpunten op basis van  
verkeersslachtofferdata

# Dataset 'Dieren onder de wielen'



- Verzameld 2008-2019
- Zoogdieren
  - 3270 slachtoffers (3226 meldingen)
  - 1975-2019
- Amfibieën & reptielen
  - 2023 slachtoffers (821 meldingen)
  - 2004-2019



# Top tien zoogdieren



Diersoort	Aantal meldingen	Aantal individuen
Egel	1178	1200
Rode Eekhoorn	394	400
Konijn	390	397
Bruine Rat	299	302
Vos	238	238
Huiskat	197	197
Bunzing	153	153
Haas	115	116
Steenmarter	84	84
Ree	25	27

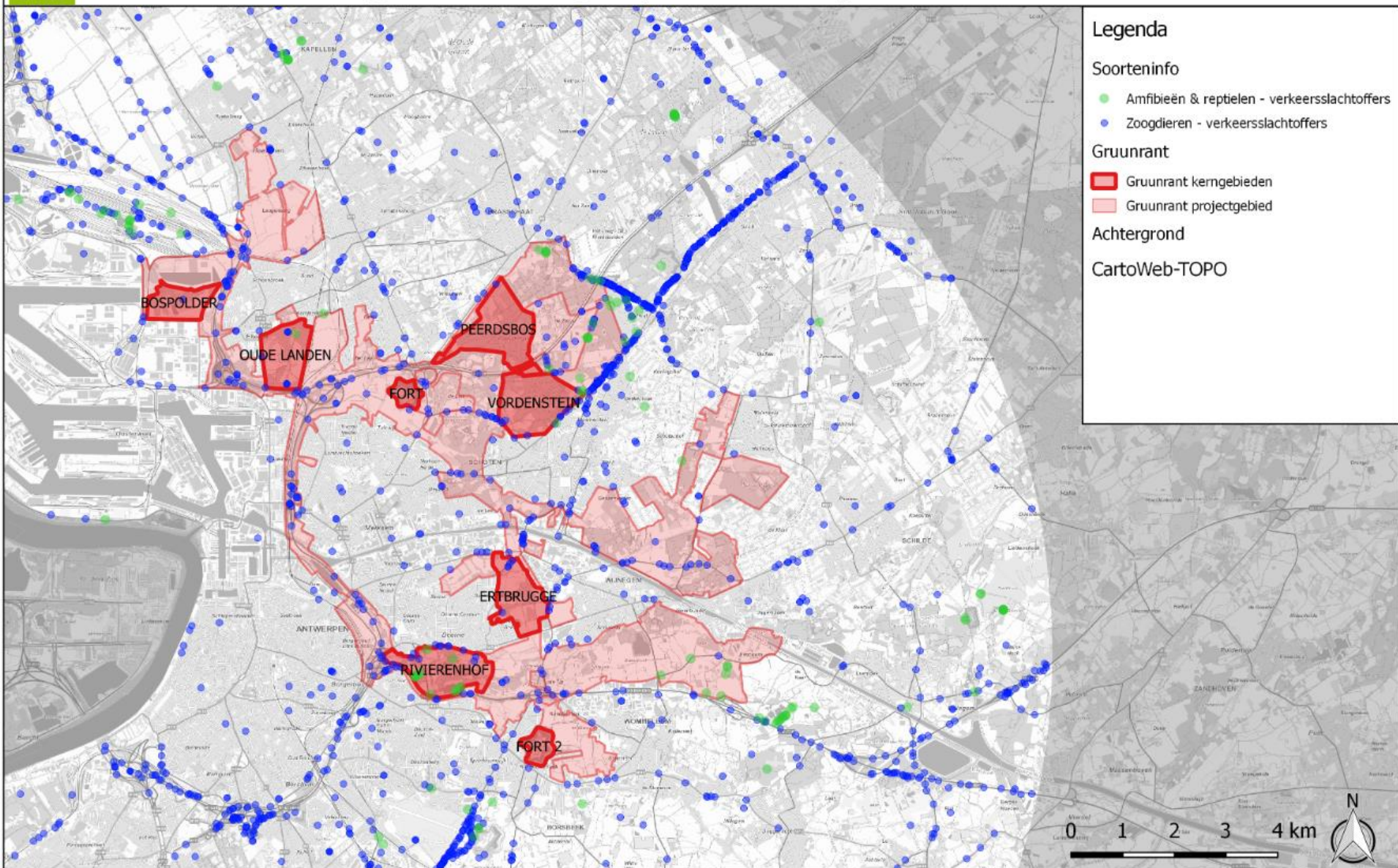
# Top tien amfibieën & reptielen



Diersoort	Aantal meldingen	Aantal individuen
Gewone Pad	552	1177
Bruine Kikker	93	575
Kleine Watersalamander	72	92
Alpenwatersalamander	72	87
Kleine Watersalamander / Vinpootsalamander	7	46
Kikker spec.	7	17
Salamander onbekend	5	16
Hazelworm	8	8
Groene Kikker onbekend	3	3
Rugstreepad	1	1
Kamsalamander	1	1

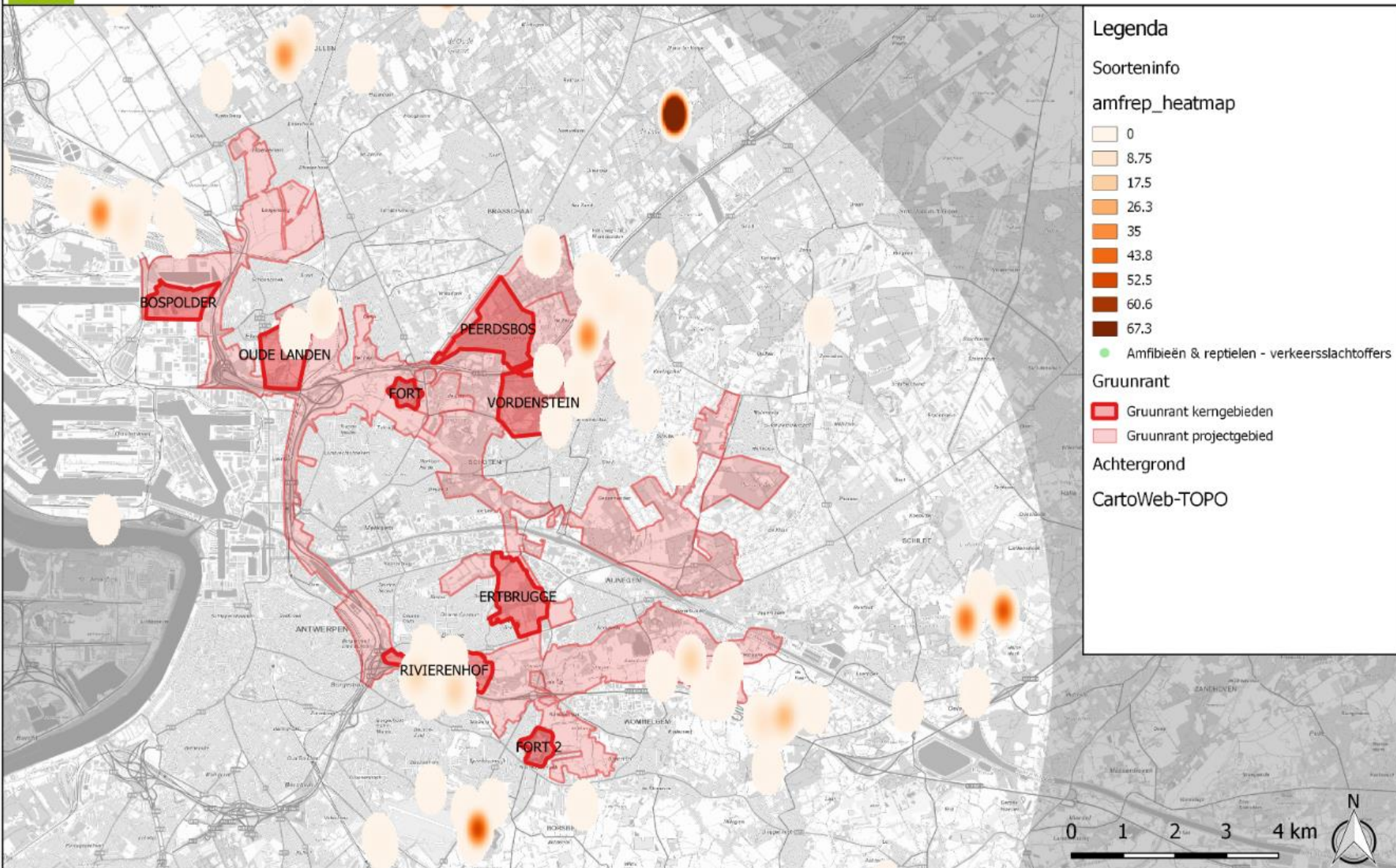


## Kaart 10: Gemelde aangereden dieren in/nabij het Gruunrant-gebied



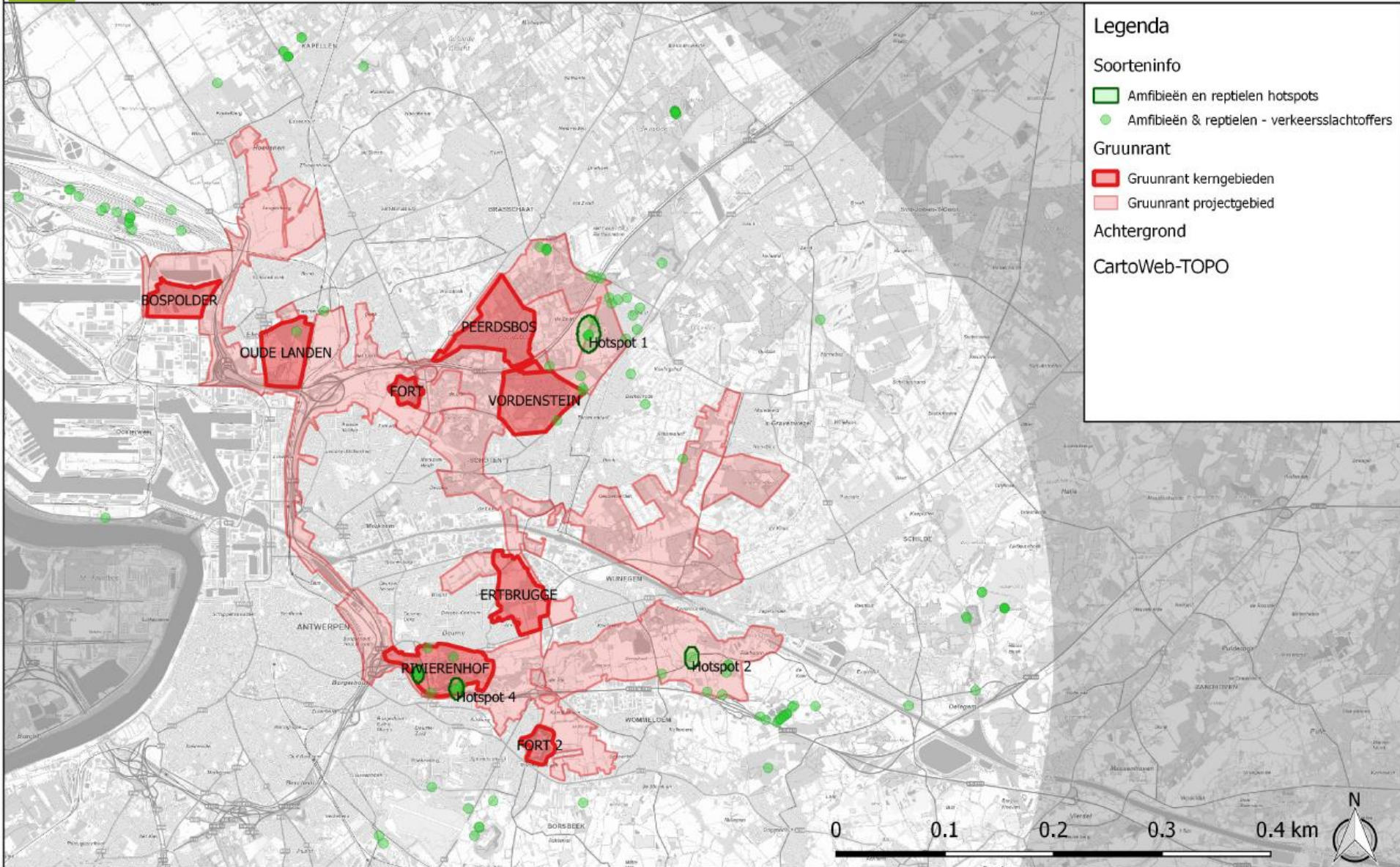


## Kaart 13: Heatmap amfibieën en reptielen verkeersslachtoffers





## Kaart 30: overzicht amfibieën en reptielen hotspots in Gruunrant





## Kaart 12: Heatmap zoogdieren verkeersslachtoffers



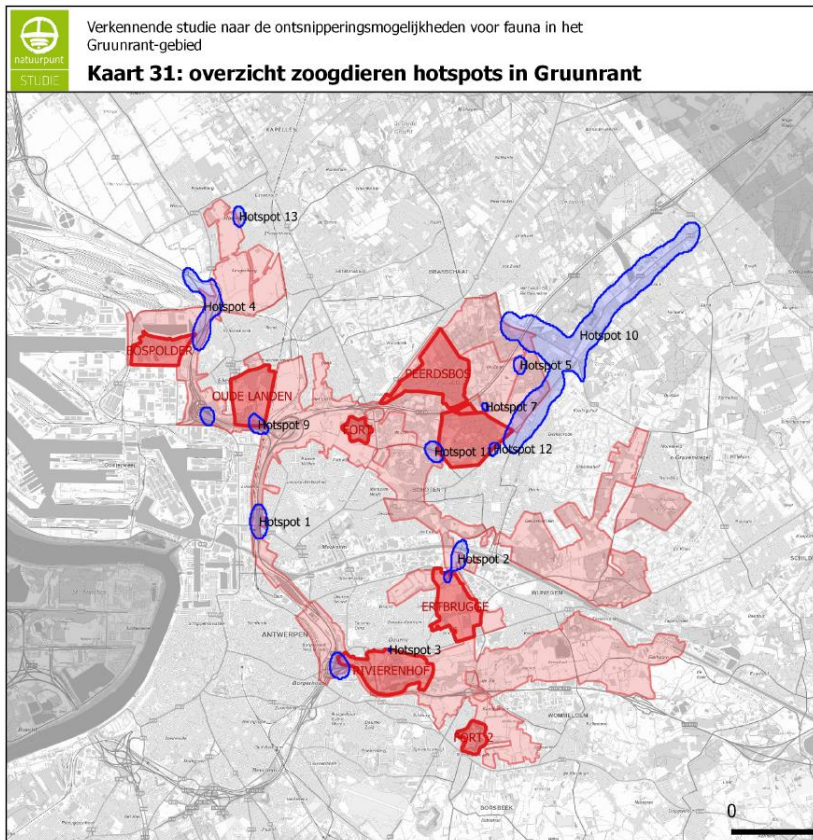


## Kaart 31: overzicht zoogdieren hotspots in Gruunrant

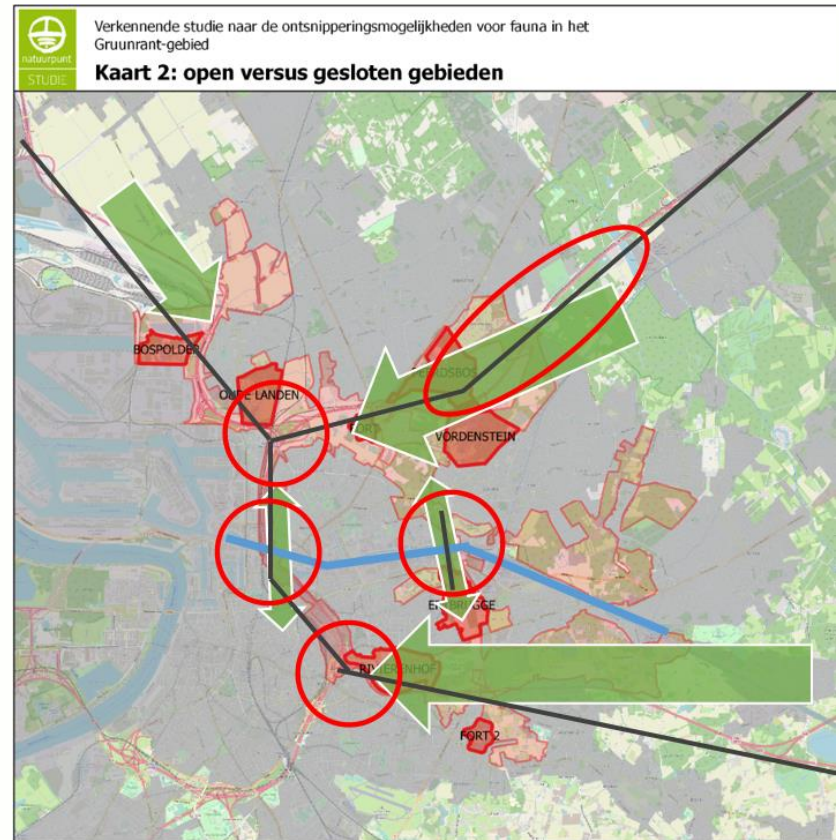




## Empirische aanpak



## Theoretische aanpak





Conclusies

# Take home message



natuurpunt



Knelpunten  
voorspelbaar