

De Groenzoeker

ANKONA-ontmoetingsdag 2023

Rembrandt De Vlaeminck

rembrandt.devlaeminck@provincieantwerpen.be

- Waarom de GroenZoeker?
- Wat is de Groenzoeker?
- Voor de natuurliefhebber
- Bijdragen aan de GroenZoeker

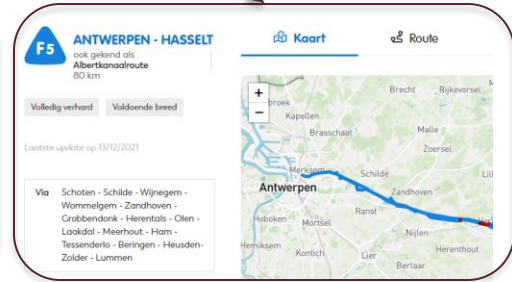
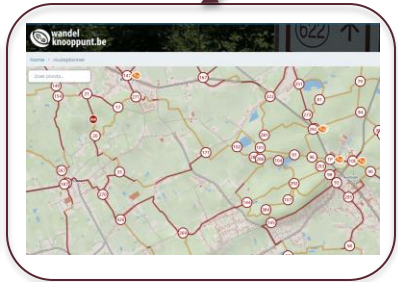
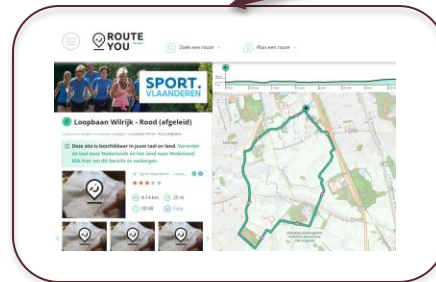
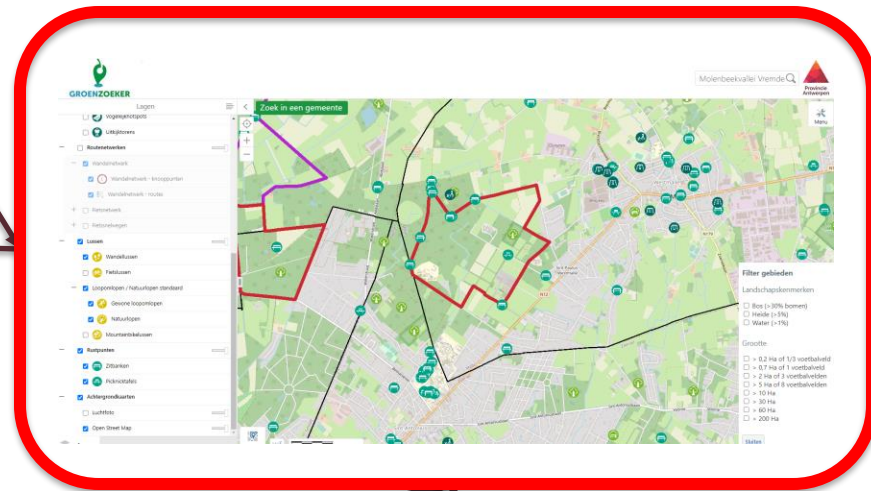
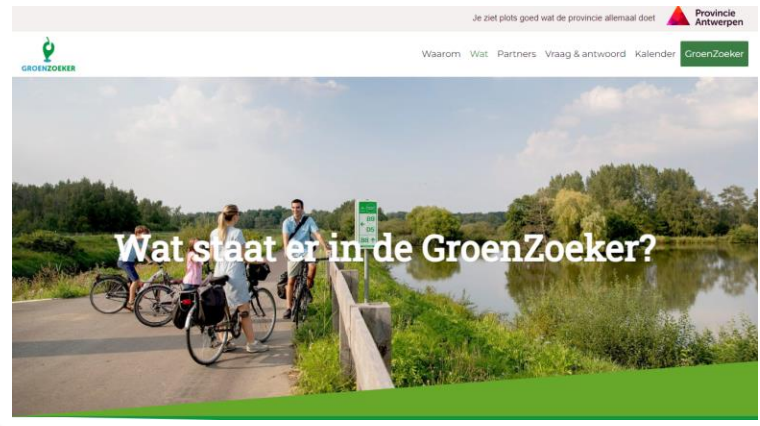
Waarom de GroenZoeker?

Doelstellingen

- Aanleiding: Coronacrisis 2020
 - intensief gebruik (bekende) groengebieden
 - overschrijding draagkracht
- Doelstellingen GroenZoeker
 - meer gebruik groen
 - binnen draagkracht
 - op toegelaten plekken
 - betere spreiding gebruik
 - door ontsluiten van data helpen aanbod toegankelijk groen te vergroten
 - i.f.v. klimaatadaptatie, gezondheid, woonkwaliteit, biodiversiteit ...

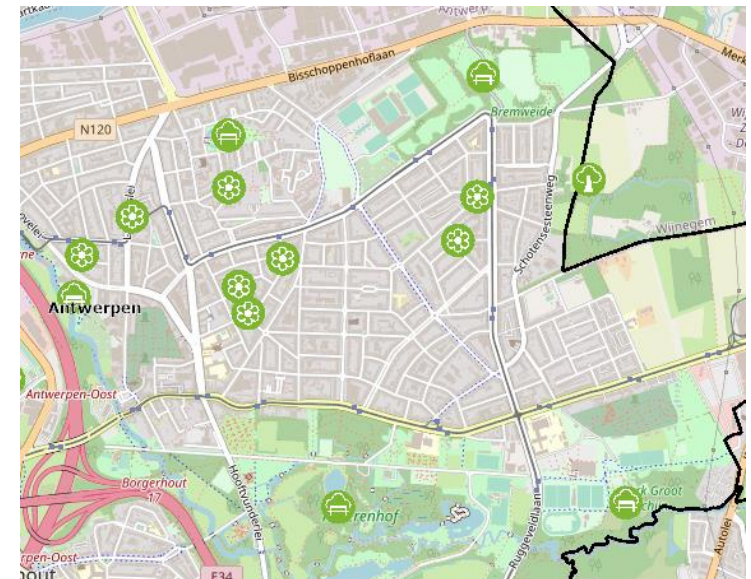
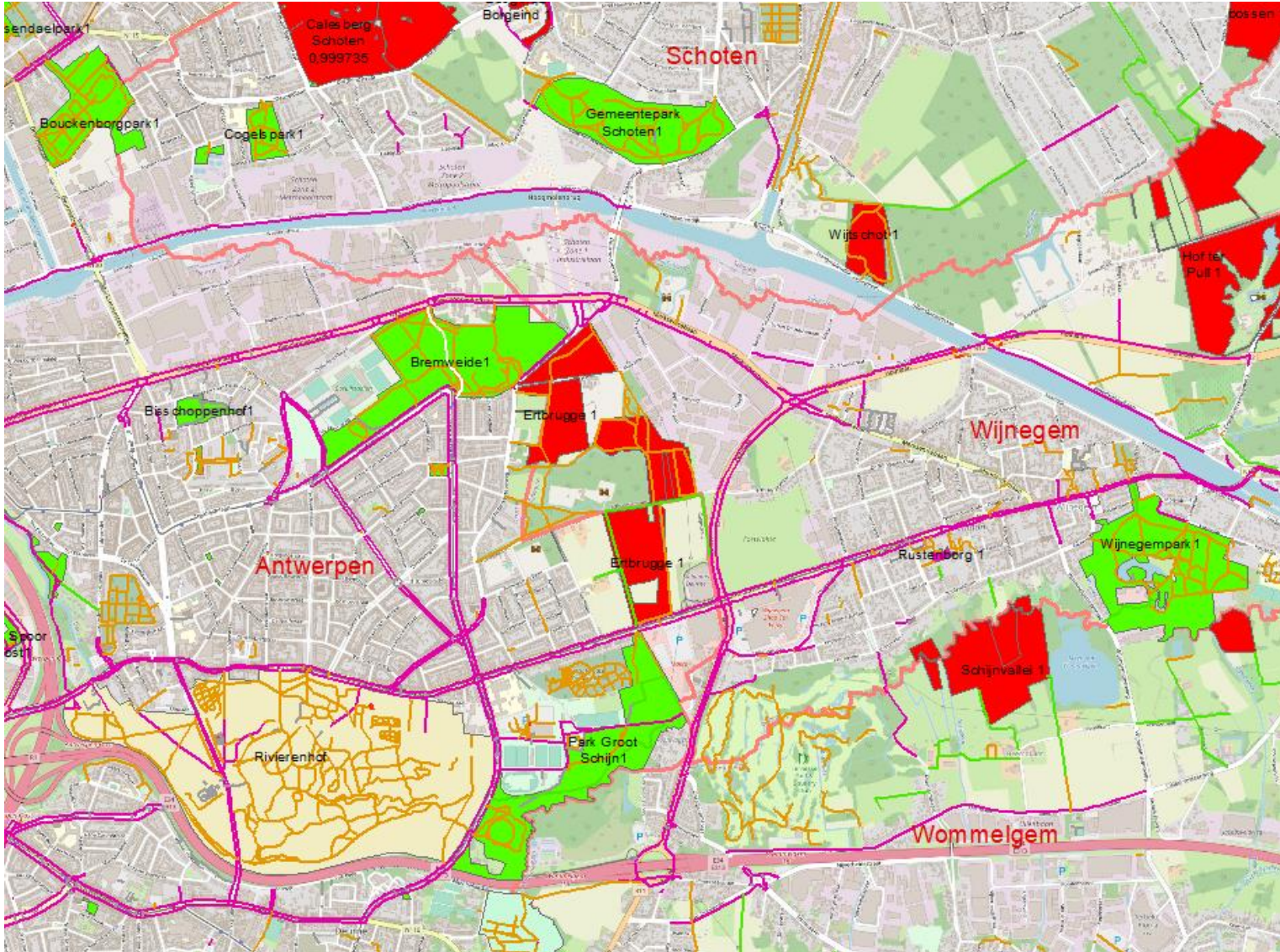
Wat is de GroenZoeker?

www.groenzoeker.be



6 - 14/03/2023

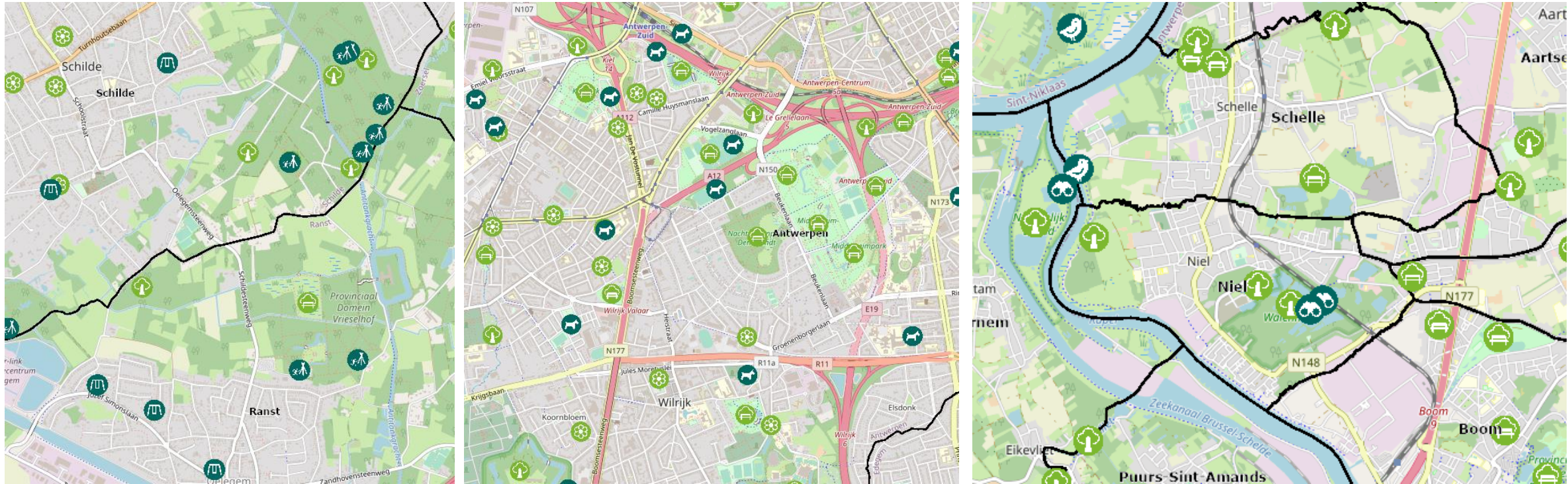
Selectie van toegankelijke groengebieden



Wat staat er in de GroenZoeker?



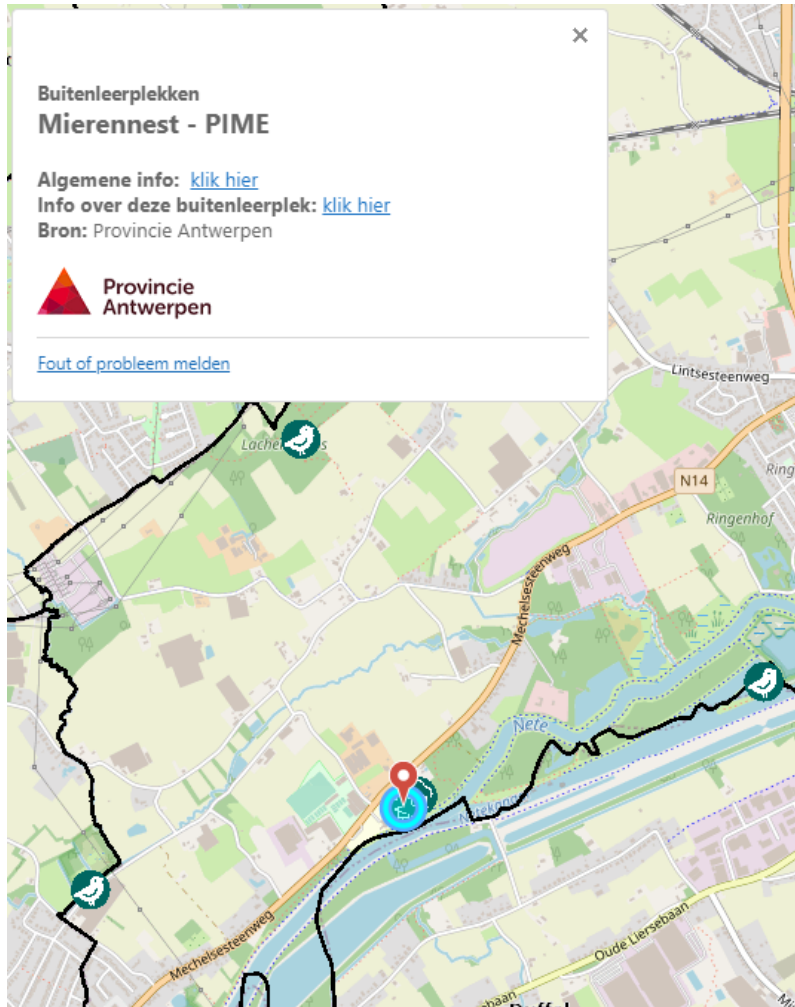
Thematische en geografische URL's



- Inzoomen op een gemeente: <https://geoloket.provincieantwerpen.be/geoloketten/?viewer=groenzoeker&niscode=13019>
- <https://geoloket.provincieantwerpen.be/geoloketten/?viewer=groenzoeker&layertheme=Spelen>
- <https://geoloket.provincieantwerpen.be/geoloketten/?viewer=groenzoeker&layertheme=Honden>
- <https://geoloket.provincieantwerpen.be/geoloketten/?viewer=groenzoeker&layertheme=Natuur>

Voor de natuurliefhebber

Buitenleerplekken



Buitenleerplek 1: het Mierennest

In het Mierennest ben je beschermd tegen extreme weersomstandigheden zoals de hitte of regen. Er kunnen met gemak 20 leerlingen zitten. In onze tuin vind je rondom het Mierennest grasland, een berm en een bosje.

Buitenleerplek 2: het Kraaiennest

In het Kraaiennest ben je ook beschermd tegen extreme weersomstandigheden. Er kunnen ongeveer 20 leerlingen zitten. Het Kraaiennest is iets kleiner dan het Mierennest. In onze tuin vind je rondom het Kraaiennest een berm, een grasland en een bosje.



Hoe kan ik buiten leren?

Heb je nog geen idee wat je buiten kunt doen? Wij geven je enkele tips.

Ga aan de slag met de werkvormen van MOS

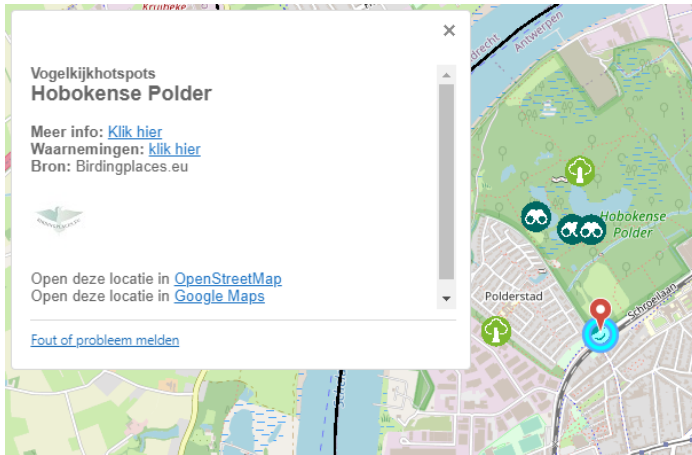
Op de website van MOS Vlaanderen staan heel wat interessante tips, werkvormen en ideeën om buiten les te geven. Neem zeker eens een kijkje op de [website van MOS Vlaanderen](#). Of vind inspiratie op de website van [MOS-buitenlesdag](#).



Vogelkijkhotspots en -hutten



BIRDINGPLACES.EU



B Een omweg waard (links)

Hobokense polder

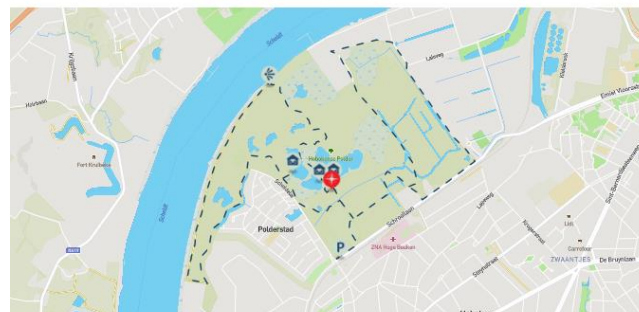
Antwerpen > Belgium

A varied nature reserve, where marshes alternate with grazed areas and willow thickets.

Geplaatst* door Bert Mertens
Meest recente update 3 mei 2022



Kaart



Top 5 vogels

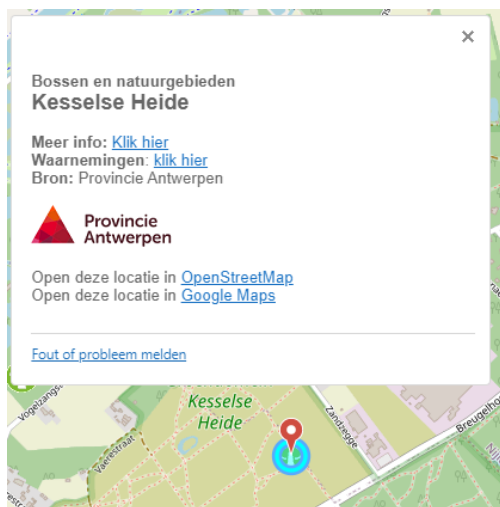


- 1. Kraakeend (Mareca strepera)
- 2. Waterral (Fulvus aquaticus)
- 3. Wespendief (Pernis apivorus)
- 4. Havik (Accipiter gentilis)
- 5. Bosuil (Strix aluco)



12 - 14/03/2023

Waarnemingen van soorten



Kessel - Kesselse Heide (Groendomein provincie Antwerpen - regio Antw.) Antwerpen

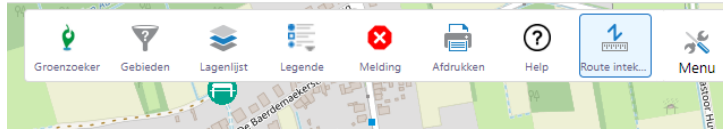
Details Waarnemingen Foto's Geluiden Soorten gezien Ranglijst waarnemers Projectbezoeken

2022-01-13 - 2023-01-13 Selecteer een soort Vogels Alle zeldzaamheden

Zoek Waarnemingen van iedereen Filter Wis filters Als kaart Toon geavanceerd

Datum	Soort	Aantal	Locatie	Waarnemer	
2023-01-11 15:54	▲ Kuifmees - <i>Lophophanes cristatus</i>	1 foeragerend	regio Antw.)	Bart Moons	✓
2023-01-11 15:54	▲ Goudhaan - <i>Regulus regulus</i>	1 foeragerend	regio Antw.)	Bart Moons	✓
2023-01-04 15:40	▲ Holenduif - <i>Columba oenas</i>	1	regio Antw.)	mats vandewalle	✓
2023-01-04 15:39	▲ Houtduif - <i>Columba palumbus</i>	10	regio Antw.)	mats vandewalle	✓
2023-01-04 15:42	▲ Aalscholver - <i>Phalacrocorax carbo</i>	1	regio Antw.)	mats vandewalle	✓
2023-01-04 15:40	▲ Zwarte Kraai - <i>Corvus corone</i>	1	regio Antw.)	mats vandewalle	✓
2023-01-04 15:37	▲ Heggenmus - <i>Prunella modularis</i>	1	regio Antw.)	mats vandewalle	✓

Intekenen van een route en exporteren PDF

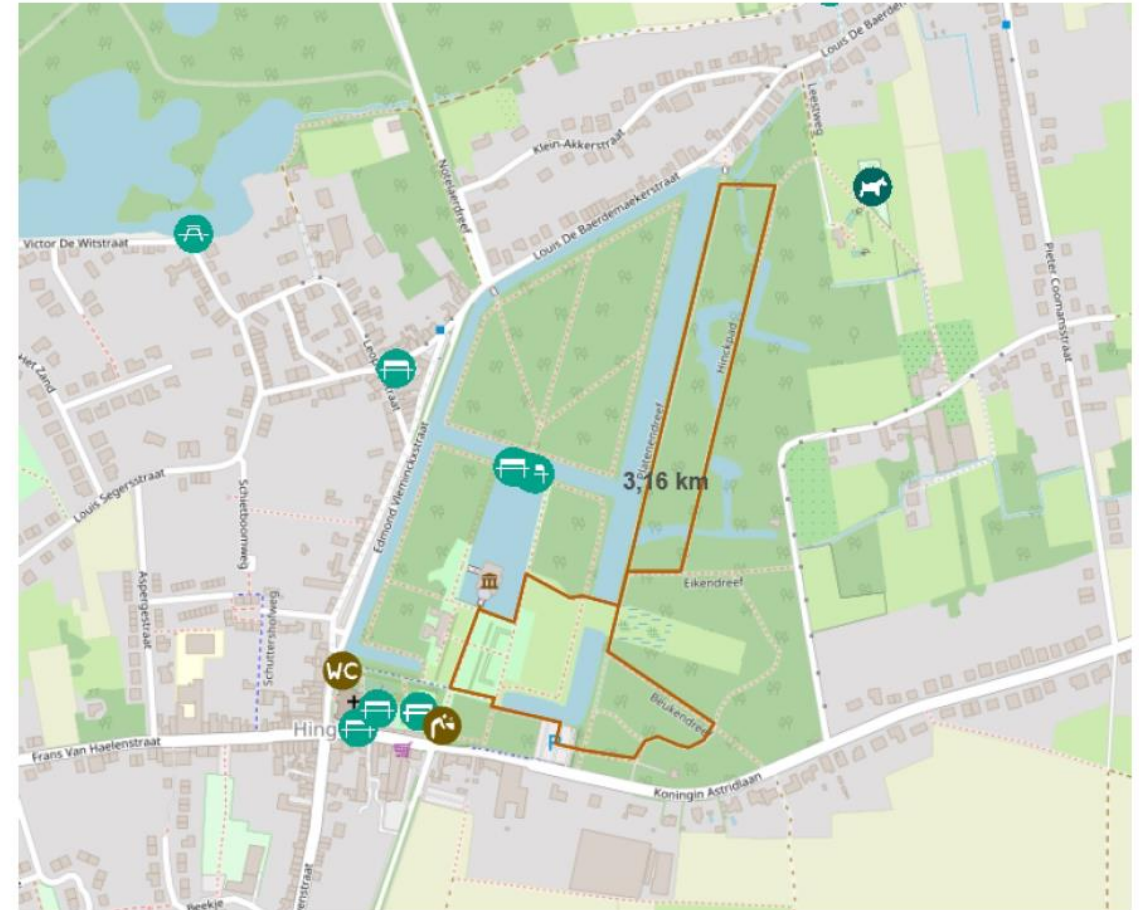


Wandeling Kasteel d'Ursel



Legende

- Toiletten
- Drinkfonteinen
- Hondenloopzones
- Zitbanken
- Picknicktafels



Bijdragen aan de groenzoeker

Bijdragen aan de GroenZoeker

Voor iedereen

Bericht op groenzoeker.be / mail naar groenzoeker@provincieantwerpen.be

Melding in de kaart

Mapcomplete en Pin je Punt

Apps

OpenStreetMap editors

Voor gevorderden

Bijdragen aan de GroenZoeker




Wil je de GroenZoeker verrijken met groene toegankelijke plekjes of routes?

De GroenZoeker is een platform in opbouw. Het is onze ambitie om alle toegankelijke parken, bossen, natuurgebieden, groene domeinen en speelplekjes in de provincie Antwerpen in één overzichtelijke kaart samen te brengen. Handig voor iedereen, toch?

Wil je ons helpen om de GroenZoeker nog beter te maken?

Dat kan. Neem [hier](#) een kijkje om te weten te komen op welke manier jij je steentje kan bijdragen.

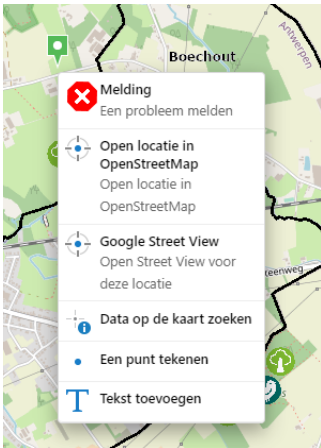
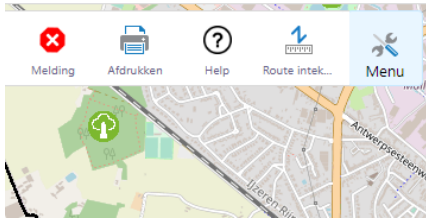
Overzicht vraag & antwoord 

Staat jouw vraag er niet tussen of heb je een opmerking voor de GroenZoeker?

Laat het hier weten

Melding op de kaart

Via menu of
rechtermuisklik



Melding

Merk je iets op dat niet klopt of ontbreekt op de kaart? Laat het ons weten via het invulvenster hieronder en teken de locatie in, zodat we de kaart nog beter kunnen maken. Meer info over hoe je zelf kan bijdragen aan de GroenZoeker vind je op onze [website](#).

Omschrijving

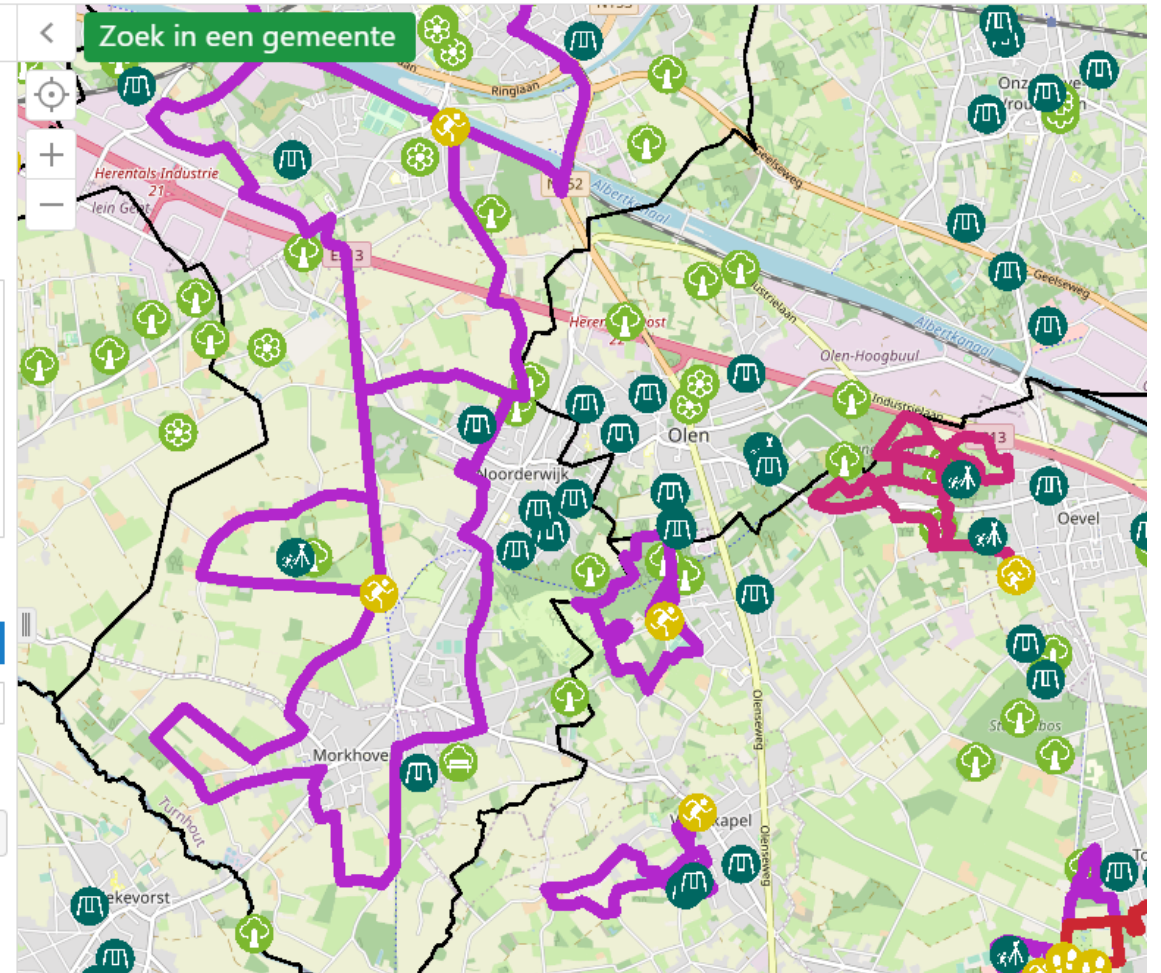
Locatie

+ Punt intekenen + Lijn intekenen + Vlak intekenen

E-mail

Ik verklaar mij akkoord met het [privacybeleid](#) van Provincie Antwerpen.

Opslaan Annuleren





Melding

Je kan je melding rechtstreeks doorgeven aan de eigenaar van de brondata. Bij een volgende upload van de gegevens in de Groenzoeker zullen eventuele aanpassingen zichtbaar zijn. De link voor de melding zal verschijnen op een nieuw tabblad in je internetbrowser.

[open link](#) [annuleren](#)

Zoek in een gemeente

loopomloop

1 van 2

Loopomlopen - startpunt
Loopomloop Westerlo - Oosterwijk - Groen

Meer info: [Klik hier](#)
Bron: Sport Vlaanderen

Open deze locatie in [OpenStreetMap](#)
Open deze locatie in [Google Maps](#)

[Fout of probleem melden](#)

SPORT VLAANDEREN Sporten in tijden van corona Waar sporten Sportactiviteiten Sportkampen Kennisplatform

Je bent hier [sport_vlaanderen](#) > [Waar sporten](#) > [Sporten in de natuur](#) > [Loopomlopen](#) > [Probleem tegengekomen tijdens het lopen?](#)

Probleem tegengekomen tijdens het lopen?

Meld het ons

Activiteit



Melding

Dit object is opgenomen in de GroenZoeker omdat het in OpenStreetMap is ingetekend. Verbeteringen kan je rechtstreeks voorstellen in OpenStreetMap via een opmerking. Je kan ook zelf de aanpassingen in OpenStreetMap doen. Daarvoor moet je wel eerst een account aanmaken. Aanpassingen zullen zichtbaar worden bij een volgende update van de GroenZoeker.

Meer info over hoe je zelf kan bijdragen aan de GroenZoeker vind je op onze [website](#).

[opmerking in OSM maken](#) [object in OSM aanpassen](#) [annuleren](#)

Zoek in een gemeente

Vogelkijkhutten en -wanden

Meer info: niet beschikbaar
Bron: OpenStreetMap

Open deze locatie in [OpenStreetMap](#)
Open deze locatie in [Google Maps](#)

[Fout of probleem melden](#)

OpenStreetMap Edit History Export

Search [Where is this?](#) [Go](#) [ip](#)

New Note

Spotted a mistake or something missing? Let other mappers know so we can fix it. Move the marker to the correct position and type a note to explain the problem.

Your note is public and may be used to update the map, so don't enter personal information, or information from copyrighted maps or directory listings.

[Add Note](#)

Edit feature

Feature Type: Bird Hide

Fields:

Name:

Common name (if any):

Address: Street: 123 Unit:

Postcode: City:

Hours:

Unknown...

Add field: COVID-19 Pandemic Hours, Description, Eleva...

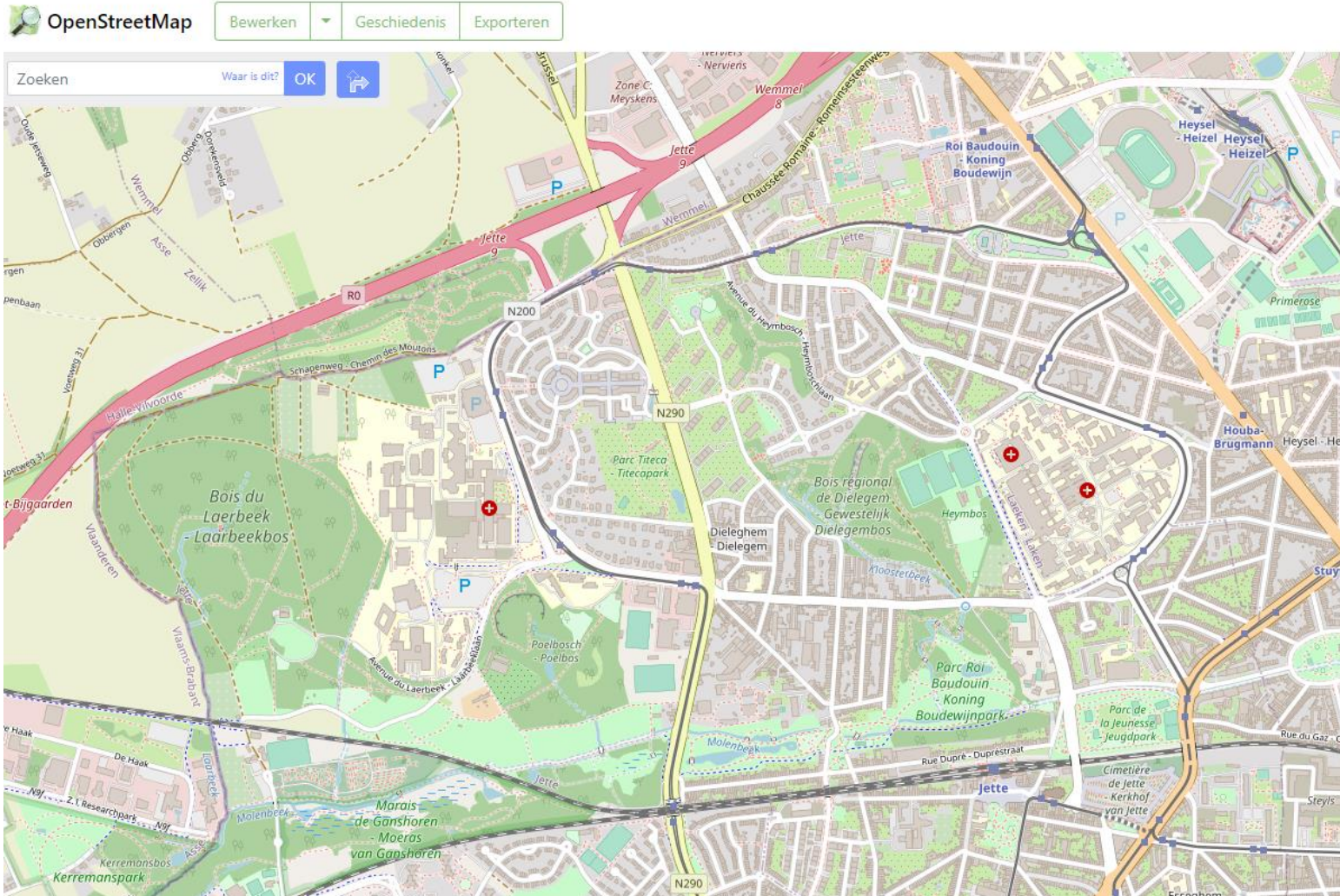
Tags (1): leisure: bird_hide

[+](#)

Inspect



OpenStreetMap



www.openstreetmap.org



GROENZOEKER

20 - 14/03/2023

De nr. 1 app voor hardlopers en fietsers



Registreren via Facebook
 Registreren via Google
 Aanmelden via Apple
 of
 Gebruik mijn e-mailadres

Zoek een route Plan een route

Upgrade

Veleau 3 Rivierenroute Boom-Duffel-Rumst
 30.3 km

Deze site is beschikbaar in jouw taal en land. Verander de taal naar Nederlands en het land naar Nederland.
 Klik hier om dit bericht te verbergen.

Installeer onze gratis app. Het duurt maar even!
 Niet nu **Installeren**

komoot Inspiratie **Routeplanner** Pioniers **Neem nu Premium**

Zoek op plaatsnaam of adres

Sport Wandelen
Conditieniveau Atletisch
Type Alleen heen

A Voer startpunt in
 B Voer bestemming in

Plan je volgende avontuur!

GARMIN Preprogrammed data card
 Carte mémoire préprogrammée

Cycle Map
 Displays like specific maps, POIs and trip routing
 Affiche comme cartes, POIs et routage spécifiques pour l'utilisateur au tour par le vélo - cartes, points d'intérêt et données de routage personnalisées
 Visualiza mapas específicos por bici, POI e percorsi andrea e mappa
 Muestra mapas específicos para ciclismo, POI y rutas

OSM fietskaart Europa

Vanaf 29,99€

MapComplete

Met MapComplete kan je bijdragen aan OpenStreetMap en zo ook aan de GroenZoeker.



Welkom bij MapComplete

Nederlands

MapComplete is een OpenStreetMap-applicatie waar informatie over een specifiek thema bekeken en aangepast kan worden.

Kies hieronder een thema om te beginnen.



Speelplekken
Een kaart met speeltuinen



Zitbanken
Een kaart van zitbanken



De natuur in
Deze kaart bevat informatie voor natuurliefhebbers



Eetgelegenheden
Restaurants en fast food



Uitkijktorens
Publieke uitkijktorens om van het panorama te genieten



Parking
Deze kaart toont verschillende parkeerplekken



Dierenartsen, hondenloopzones en andere huisdiervriendelijke plaatsen
Deze kaart helpt je op weg met je









Cafés
Cafés, kroegen en drinkgelegenheden

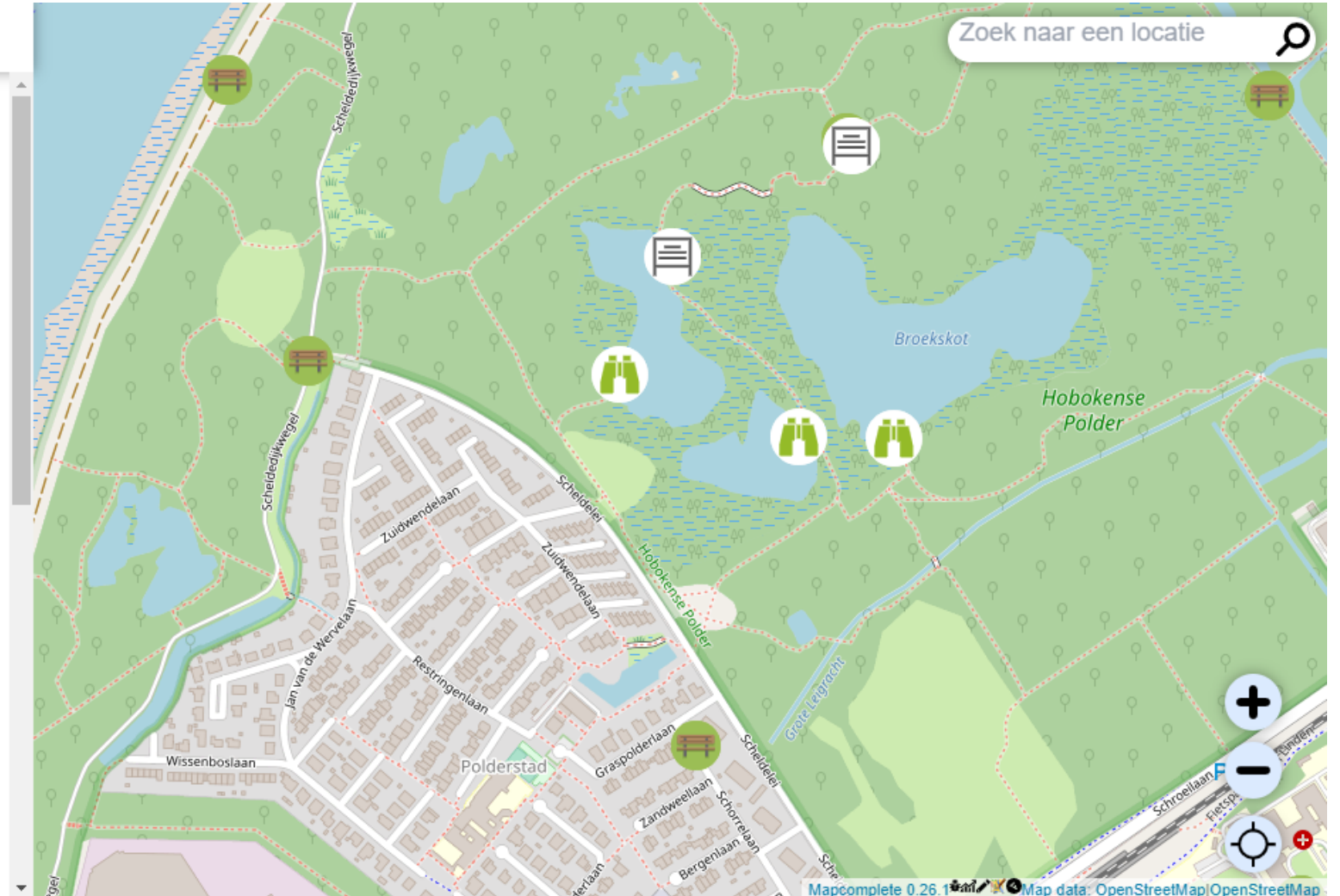


Oplaadpunten
Een wereldwijde kaart van oplaadpunten

MapComplete

X Selecteer lagen

-  Drinkbaar water
-  Vogelkijkhutten
- Rolstoeltoegankelijk
- Enkel overdekte kijkhutten
-  Natuurgebied
-  Kaarten
-  Informatieborden
-  Zitbanken
- is een gedenkteken
 - Met en zonder rugleuning
 - Heeft een rugleuning
 - Heeft geen rugleuning
 - Met en zonder afbeelding
 - Heeft minstens één afbeelding
 - Heeft waarschijnlijk geen afbeelding



Pin je Punt

Ook met Pin je Punt dat op MapComplete is gebaseerd kan je bijdragen aan OpenStreetMap en zo ook aan de GroenZoeker.

TOERISMEVLAANDEREN

Ondersteuning voor vakantiemakers

Home

Nieuws



☰ Bekijk de categorieën

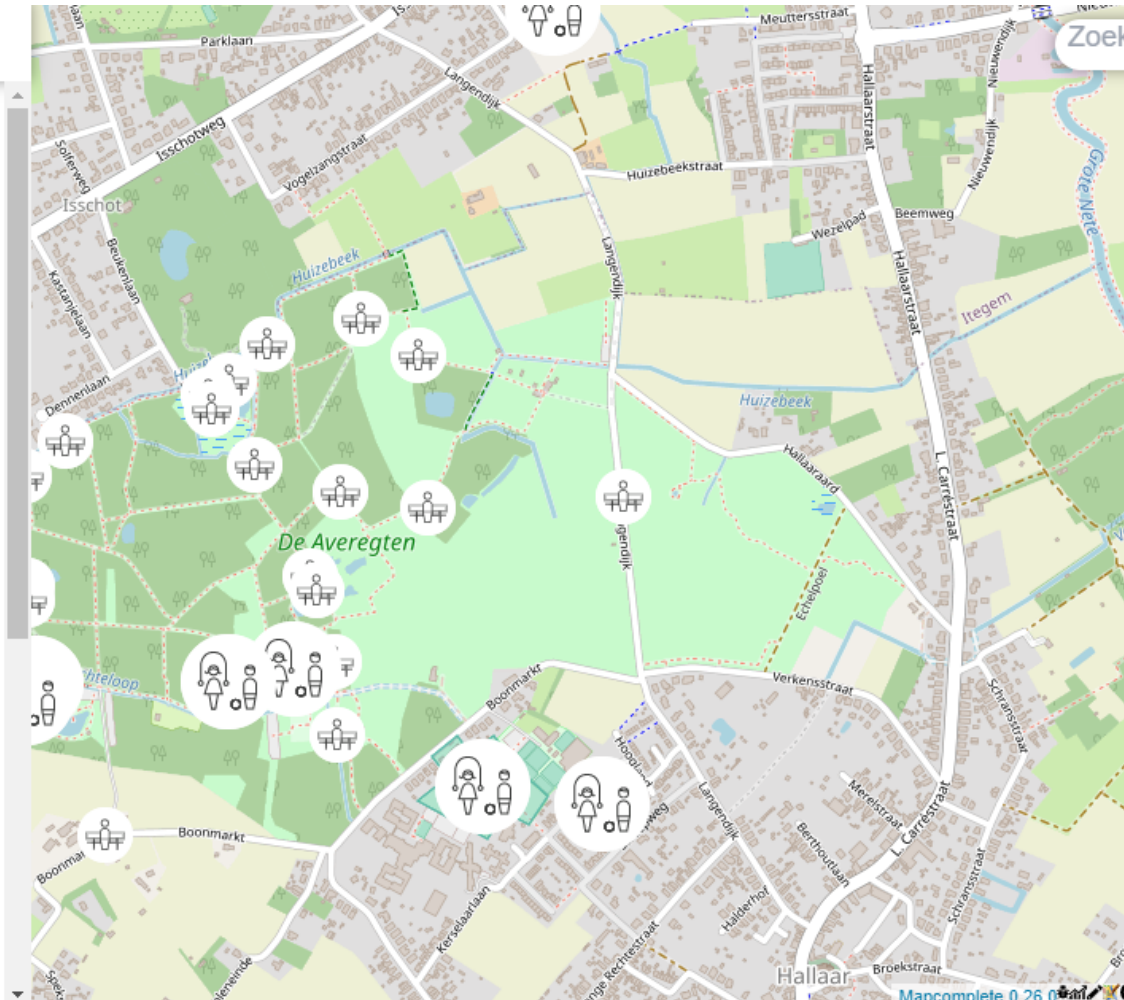
Pin je punt

Veel nuttige informatie die je als wandelaar of fietser wenst bij de planning van je tocht vind je niet terug op (online) fiets- en wandelkaarten. Denk maar aan laadpunten voor e-bikes, openbare toiletten, picknickbanken of een speeltuin voor kinderen. Via 'Pin je punt' verzamelen fietsers en wandelaars deze nuttige informatie voor jawel... fietsers en wandelaars. Help jij ook mee?

Pin je Punt

X Selecteer lagen

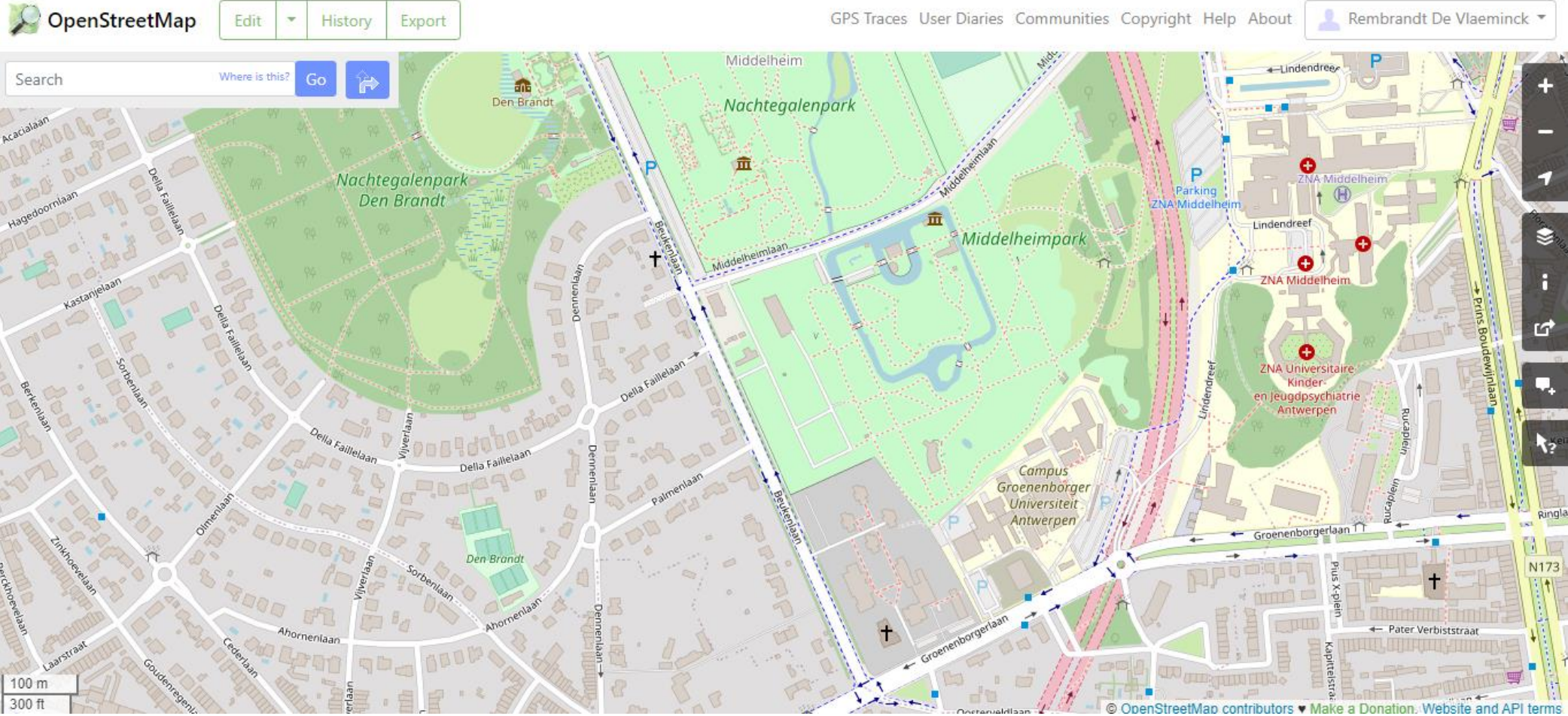
-  Oplaadpunten
-  Toiletten
 - Rolstoel toegankelijk
 - Heeft een luiertafel
 - Gratis toegankelijk
 - Nu geopend
-  Zitbanken
 - is een gedenkteken
 - Met en zonder rugleuning
 - Heeft een rugleuning
 - Heeft geen rugleuning
 - Met en zonder afbeelding
 - Heeft minstens één afbeelding
 - Heeft waarschijnlijk geen afbeelding
-  Picknicktafels
-  Uitkijktorens



Werkt net als andere
MapComplete-thema's
ook op tablet en
smartphone



OpenStreetMap



OpenStreetMap

Met opmerkingen kan je zonder aanmelden bijdragen aan OpenStreetMap

The screenshot shows the OpenStreetMap website interface. At the top, there is a navigation bar with the OpenStreetMap logo, buttons for 'Bewerken', 'Geschiedenis', and 'Exporteren', and a user profile dropdown for 'Rembrandt De Vlaeminck'. Below the navigation bar is a search bar with the text 'Zoeken' and a 'Waar is dit?' button. The main content area is a map of Middelheim and Groenenborgerlaan in Antwerp, Belgium. The map shows various landmarks, including 'Nachtegalenpark', 'Middelheimpark', 'ZNA Middelheim', 'ZNA Universitaire Kinder- en Jeugdpsychiatrie Antwerpen', and 'Campus Groenenborger Universiteit Antwerpen'. A 'Nieuwe opmerking' (New note) dialog box is open on the left side of the map. The dialog box has a title 'Nieuwe opmerking' and a close button. It contains two text areas: the first one says 'Een fout gezien of ontbreekt er iets? Laat het andere mappers weten zodat wij het kunnen oplossen. Verplaats de markering naar de correcte positie en beschrijf het probleem.' and the second one says 'Deze opmerking is openbaar en kan gebruikt worden om de kaart bij te werken. Vul hier dus geen persoonlijke informatie in, en ook geen informatie uit kaarten of telefoonboeken waar auteursrechtelijke bescherming op rust.' Below the text areas is a button labeled 'Opmerking toevoegen'. The map itself has a scale bar at the bottom left showing 100 m and 300 ft. At the bottom right of the map, there is a copyright notice: '© OpenStreetMap-bijdragers Doneer nu. Website en API-voorwaarden'.

OpenStreetMap

Mits aanmelden kan je editeren in OpenStreetMap. Voor gevorderden!

The screenshot displays the OpenStreetMap 'Edit feature' interface. At the top left, the OpenStreetMap logo is visible, along with 'Edit', 'History', and 'Export' buttons. The top right shows navigation links like 'GPS Traces', 'User Diaries', 'Communities', 'Copyright', 'Help', and 'About', and a user profile for 'Rembrandt De Vlaeminck'. The main interface is titled 'Edit feature' and includes an 'Inspect' button and 'Add Feature' options for 'Point', 'Line', and 'Area'. The map shows a satellite view of a residential area with green overlays representing bicycle parking areas. Labels on the map include 'Middelheimpark' and 'Lode Craeybeckxtunnel'. The left sidebar contains the following details for the selected feature:

- Feature Type:** Bicycle Parking
- Fields:**
 - Type: Wheelbender (supports wheel only)
 - Capacity: 150
 - Operator: Universiteit Antwerpen
 - Operator Type: university

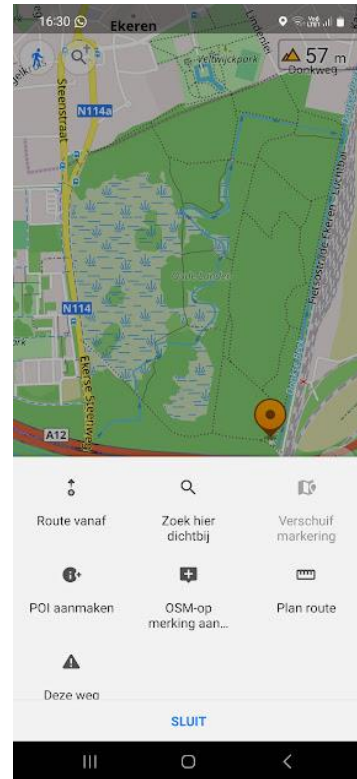
At the bottom, there is a scale bar for 500 ft, a list of editors ('Edits by lodde1949, henke54, Matthias999, and 72 others'), a button for '1,726 hidden features', and version information '2.24.2'.

Apps

https://learnosm.org/nl_NL/mobile-mapping/osmand2

https://learnosm.org/nl_NL/mobile-mapping/streetcomplete/

Naast MapComplete en Pin je Punt die goed mobiel werken zijn er ook apps waarmee je OpenStreetMap kan editeren



StreetComplete

OpenStreetMap veldwerk-app



Help [OpenStreetMap](#) te verbeteren met StreetComplete!

Deze app vindt onvolledige data in jouw omgeving, en toont deze op de kaart als een marker. Elke onvolledigheid is op te lossen door een simpele vraag te beantwoorden, en zo de info op de kaart aan te vullen.

De informatie die je ingeeft wordt meteen toegevoegd aan [OpenStreetMap](#) onder jouw naam, zonder een andere editor te hoeven gebruiken.

Meedoen?

Zin om mee te helpen?

- Stuur een mailtje naar groenzoeker@provincieantwerpen.be en we houden je vrijblijvend op de hoogte van onze plannen.

