



*Natuurherstel in Averbode Bos en Heide:  
evolutie van de nachtvlinders*

*(Geert en Dieter Van den Heuvel)*



# Inhoud

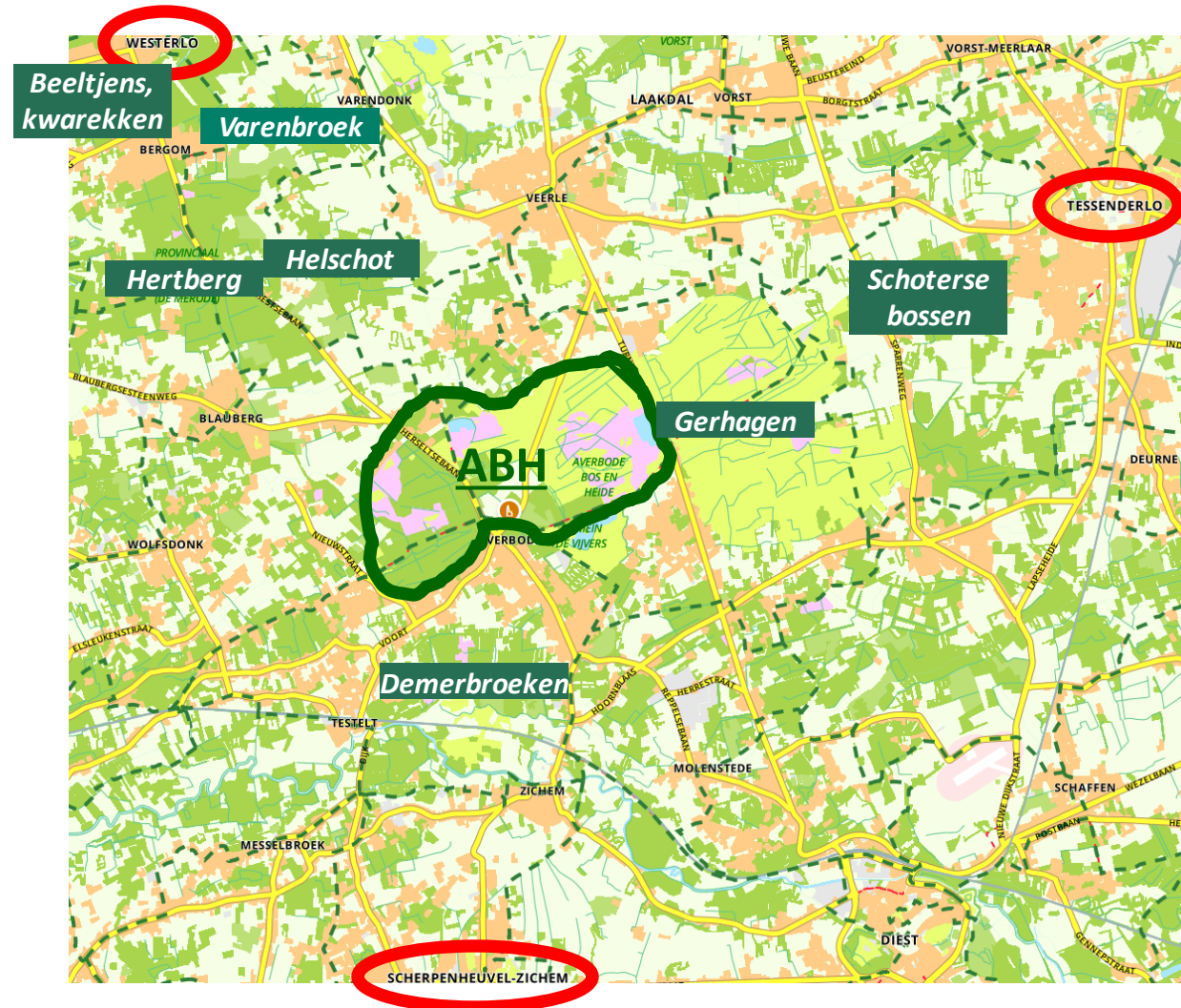
- Info Averbode Bos & Heide
- Historiek van het gebied
- Beheer(plan) ABH
  - Herstel Heide, vennen en loofbossen
- Natuurstudie in ABH
- Nachtvinders in ABH
  - Monitoringstechnieken
  - Effecten van beheerswerken
  - Conclusies

# Info Averbode Bos & Heide : Ligging





# Info Averbode Bos & Heide : Ligging



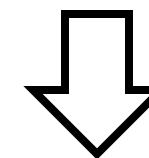


# Ligging t.o.v. andere heidegebieden

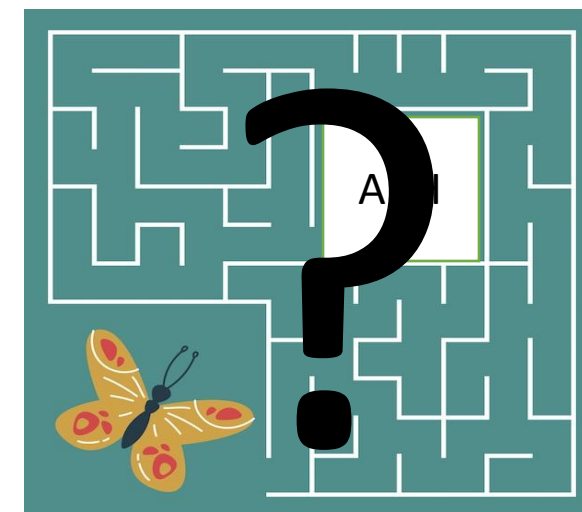
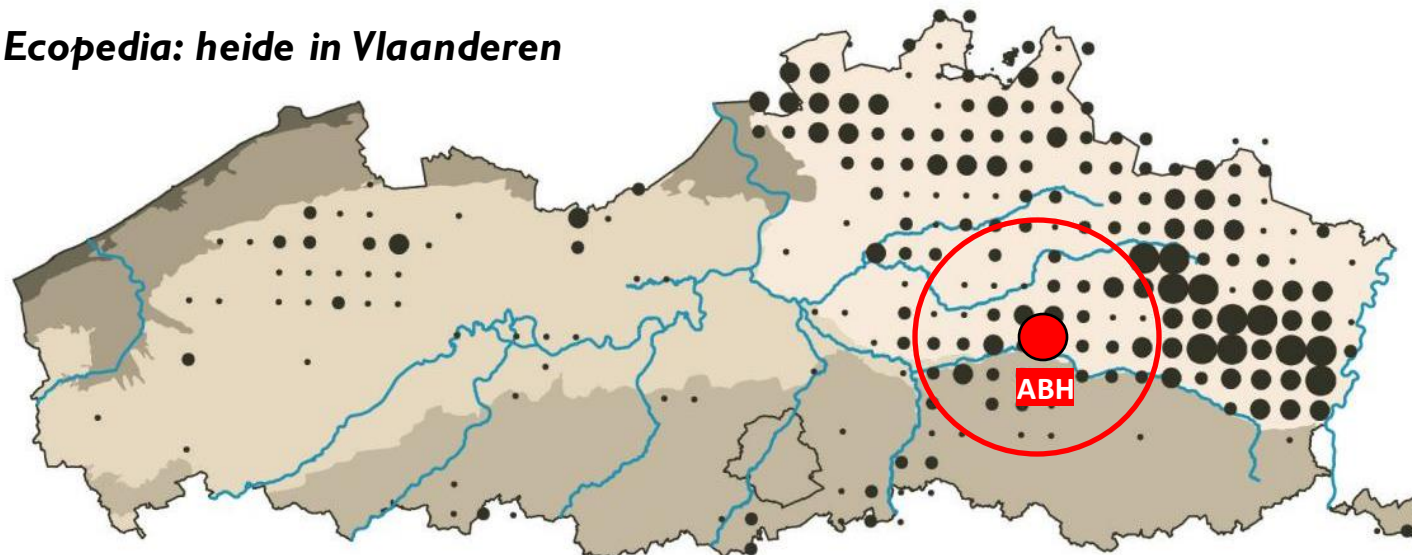
Grotere heidegebieden in Vlaanderen



- Geen groot heide-gebied in direct omgeving
- Enkele kleinere relictten:
  - ✓ Molenheide
  - ✓ Geel Bel
  - ✓ Gerhagen



Ecopedia: heide in Vlaanderen

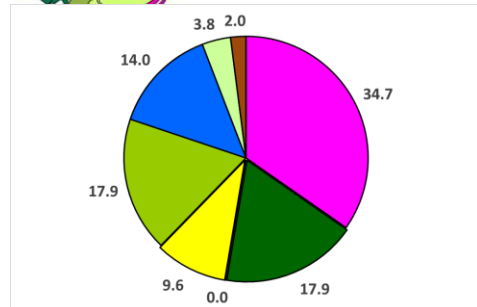
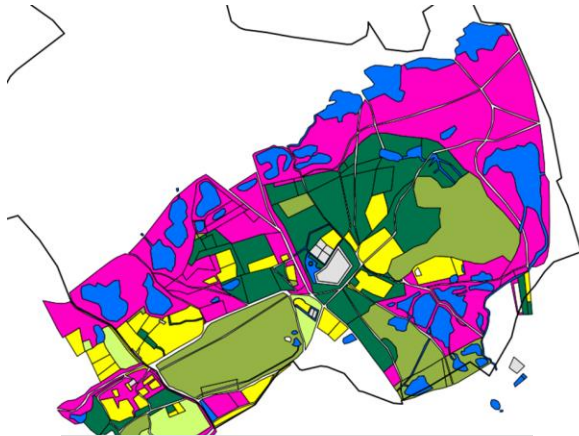


# Geschiedenis Averbode

## Bodemgebruik doorheen de eeuwen

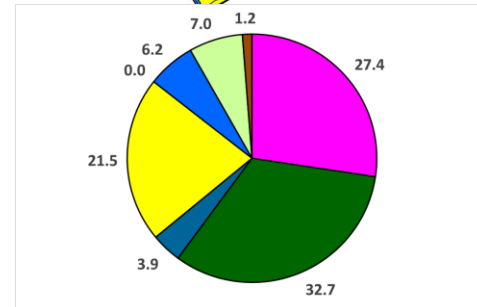
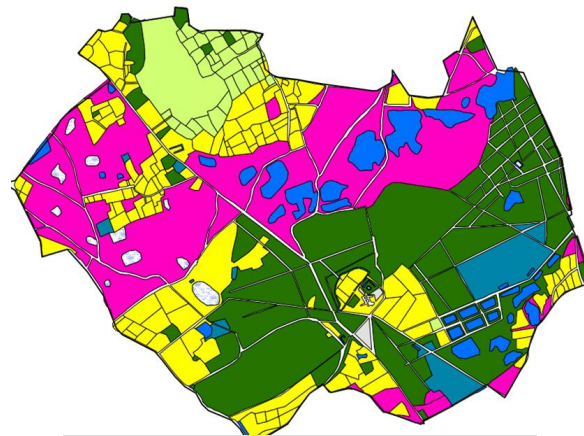
Heide	Loofbos
Akker	Naaldbos
Open water	Hakhout
Grasland	

1650: Averbodium



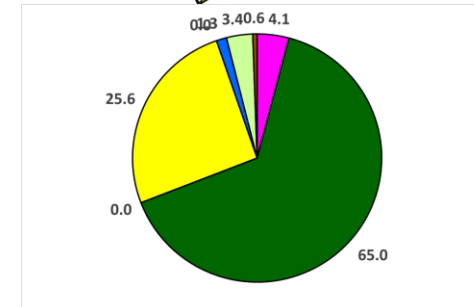
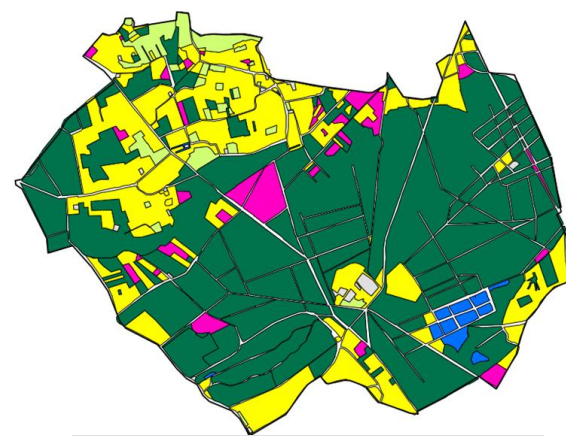
- 42 vennen (wijers)
- Verder vooral heide en loofbos

1789: Ferraris



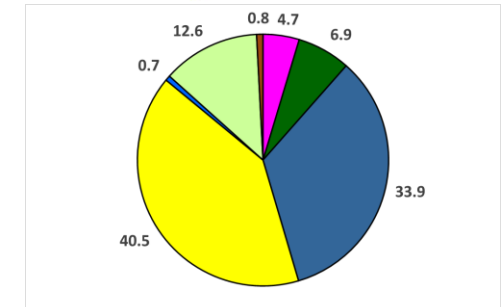
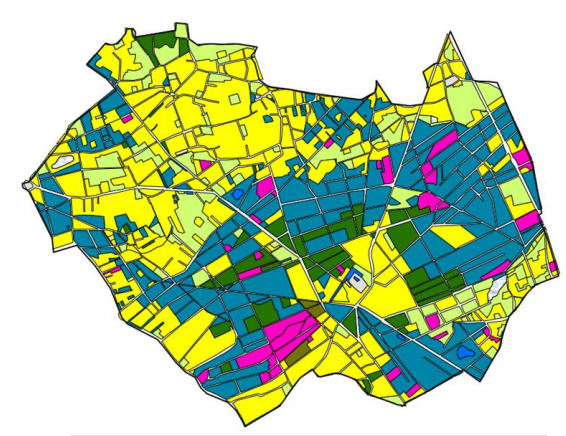
- Verschillende vennen verdwenen
- Heide maakt plaats voor akkers en bos

1845



- Heiden en vennen grotendeels verdwenen
- Op deze kaart geen onderscheid gemaakt tss naaldbout en loofhout

1935



- Alle vennen verdwenen
- Voornamelijk aangeplant naaldbout
- Heide en loofbos erg versnipperd



# Averbode Bos & Heide : Natura2000

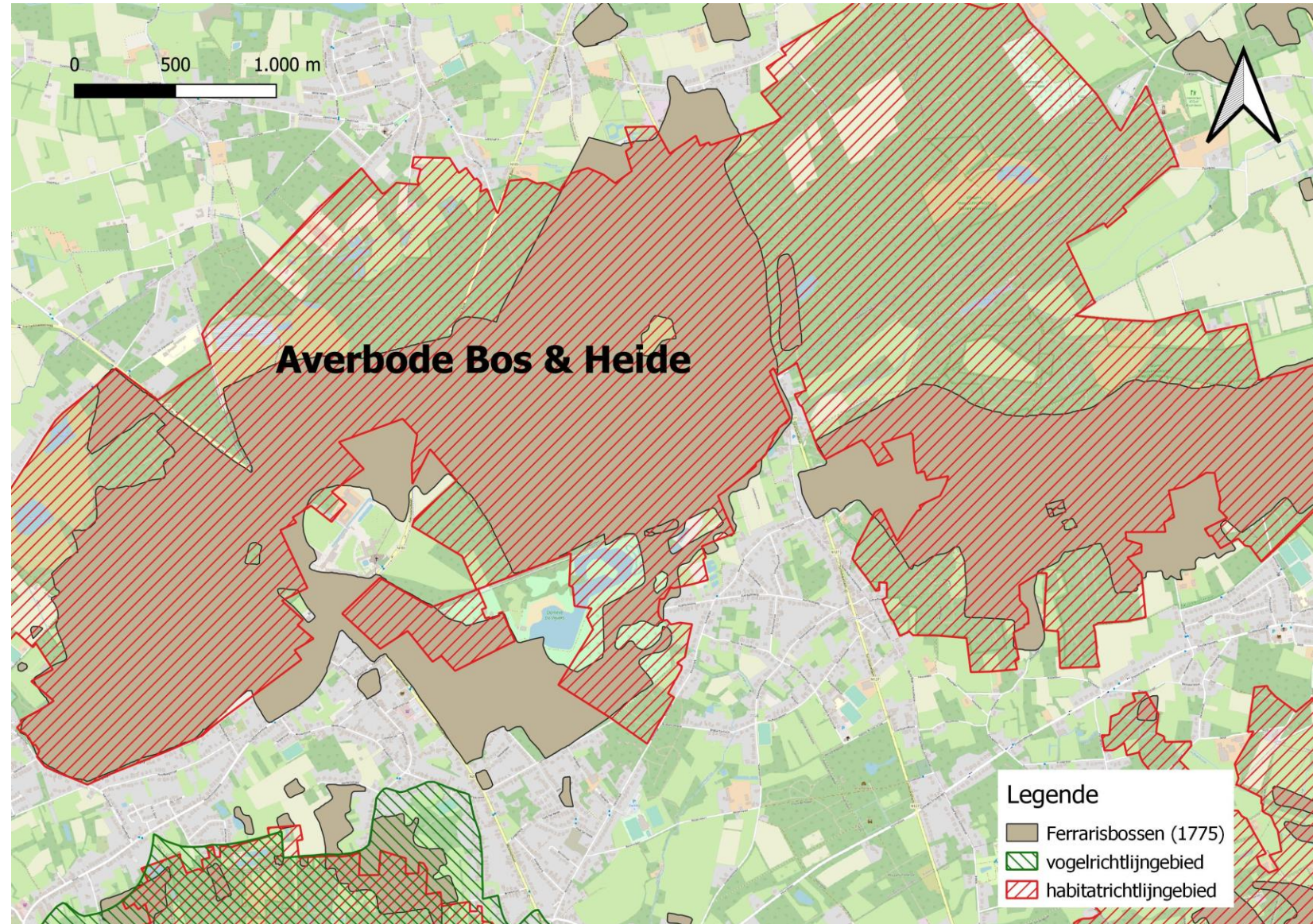
Ingekleurd als  
**Habitatrichtlijngebied**  
(hoge potentiële natuurwaarden)



**2004** : aankoop Averbode Bos & Heide



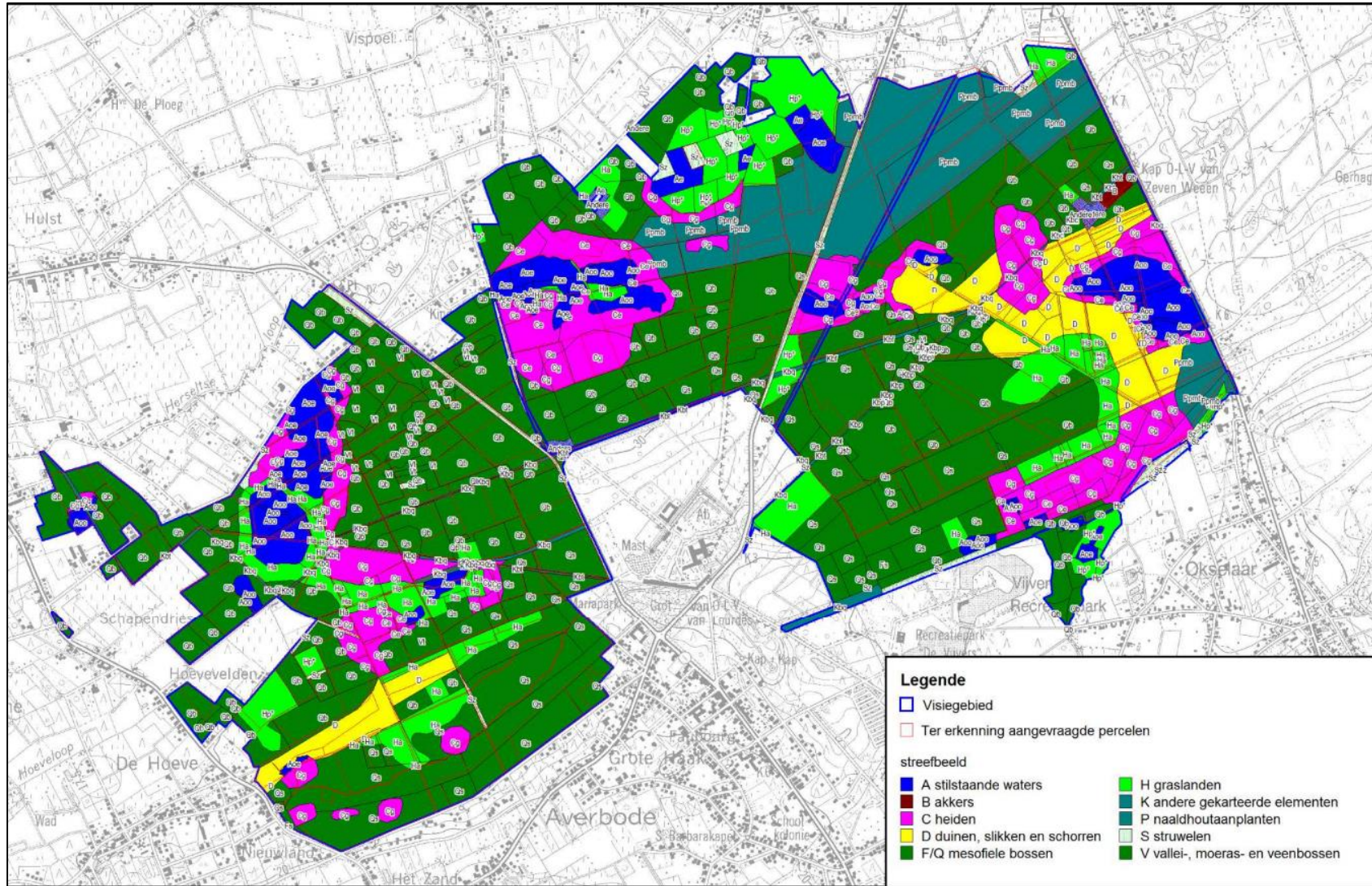
**2006** : LIFE project voor grote  
herstelwerken





# Beheerplan Averbode Bos & Heide

## Initieel streefbeeld (2005)



## Doelen:

1. Herstel heide  
(droge en natte heide)
2. Herstel vennen
3. Herstel duinen
4. Omvorming naalddhout  
-> loofhout



# Lente in Kadaverbode



Requiem for a forest







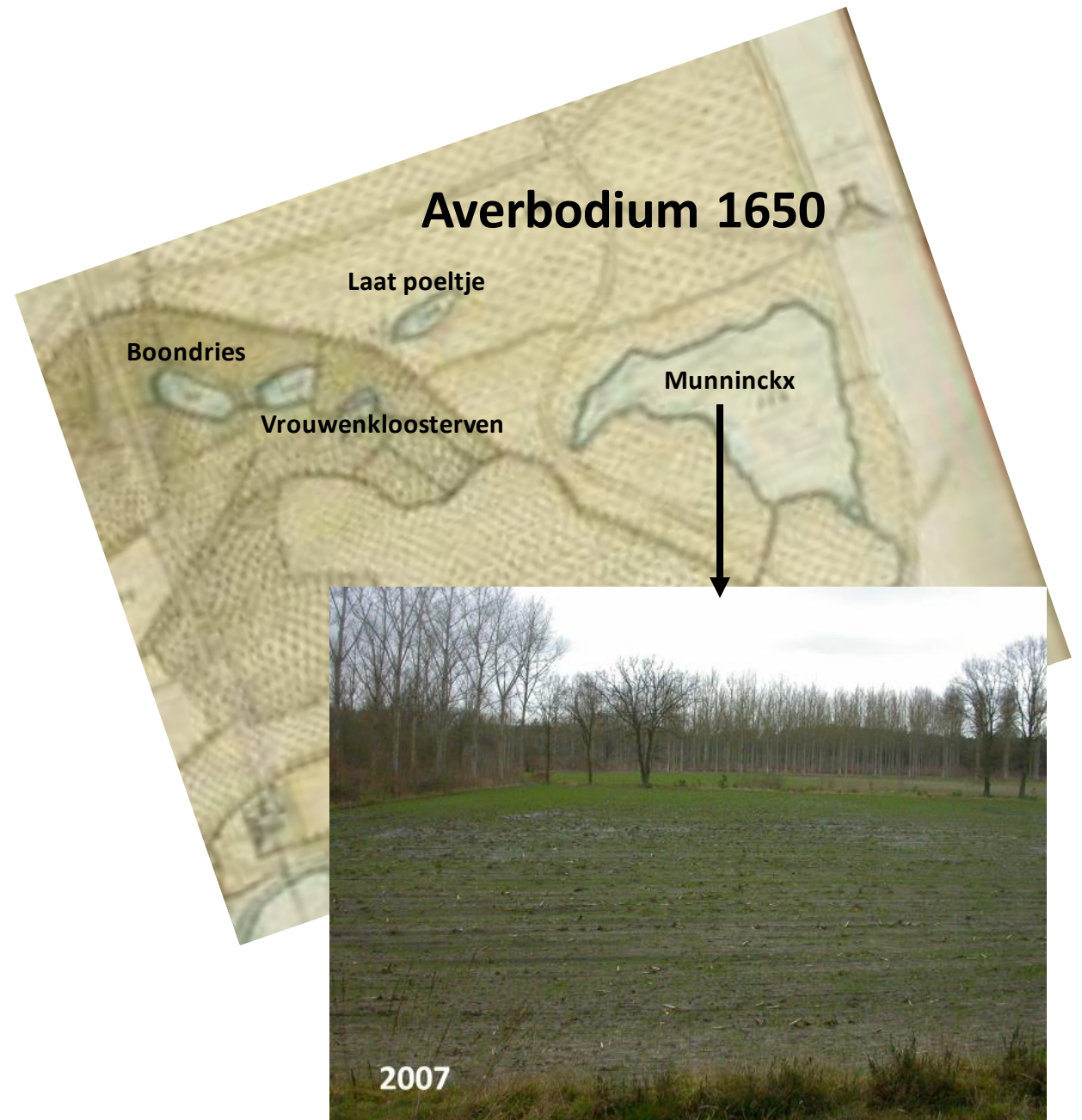
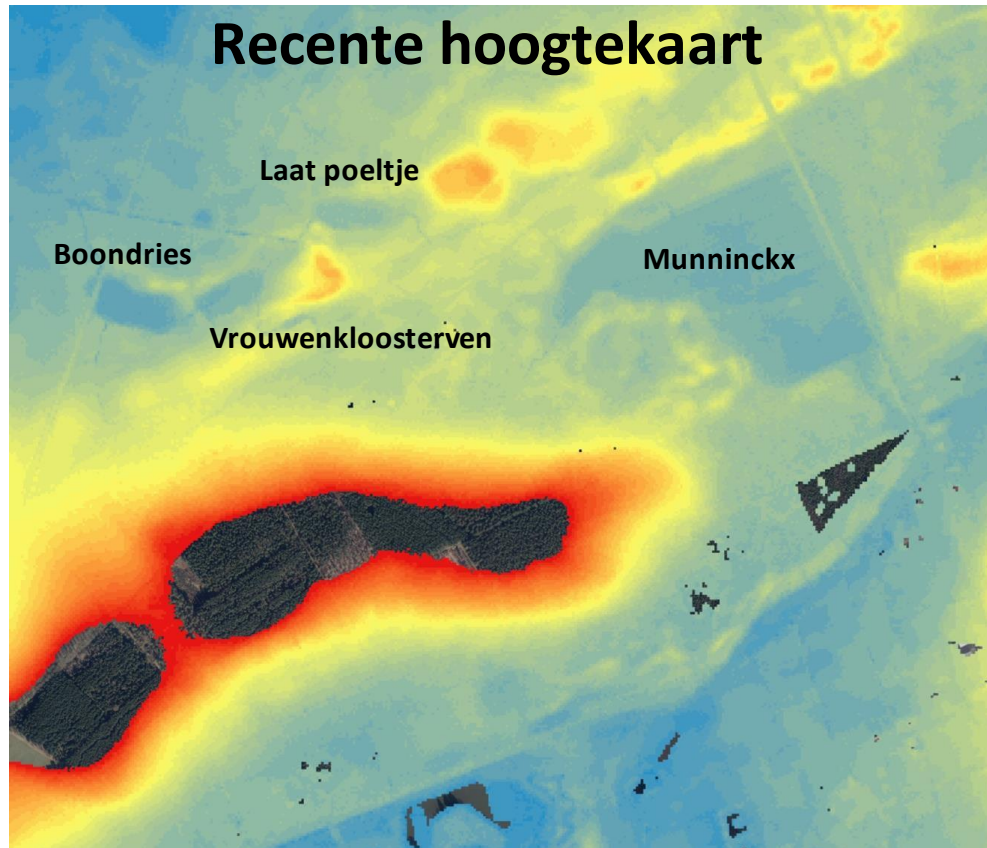


Guy Janssens



# Herstel vennen

## Historisch ven: Munninckxgoor





# Herstel vennen

## Historisch ven: Munninckxgoor



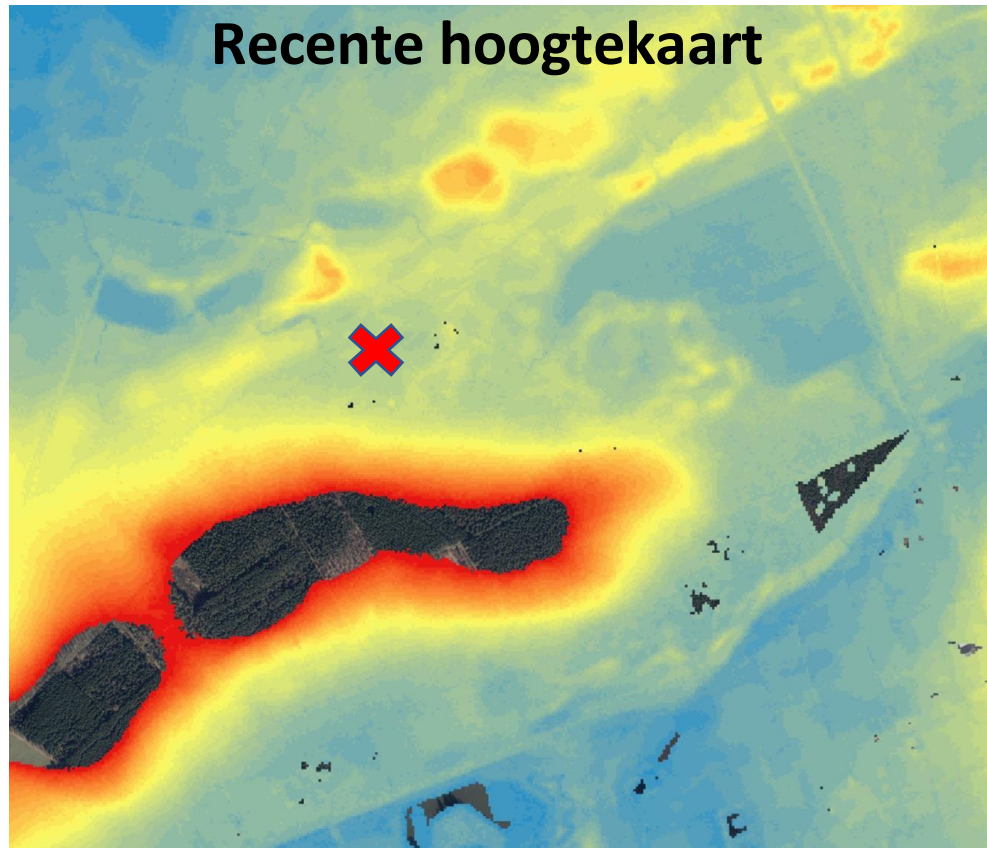
*Camargue van het noorden*





# Herstel vennen

Nieuwe vennen: Eikenbosven







Guy Janssens



# Natuurstudie



Guy Janssens



# ***Nauurstudie Averbode Bos en Heide***

***Wat heb je nodig?***

***Ongetwijfeld het allerbelangrijkste is ...***

***→ Een gedreven en enthousiast team***



*Guy Janssens*

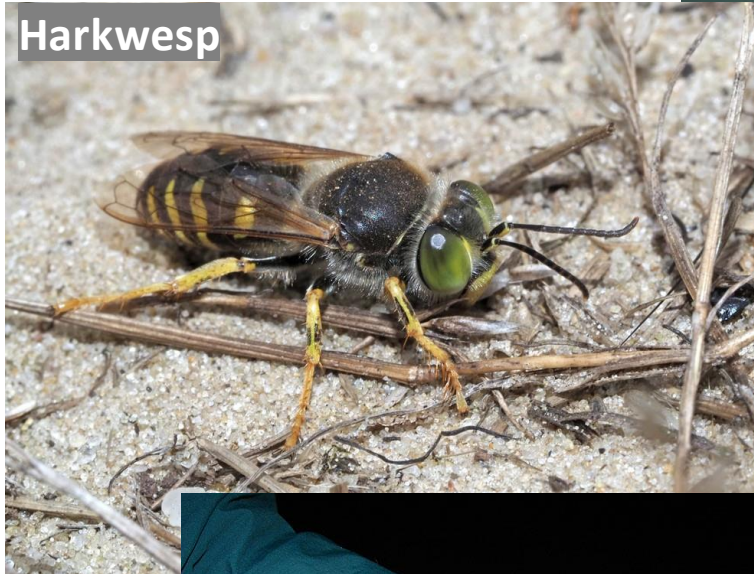


# Studie Averbode Bos en Heide

## Algemene resultaten

In waarnemingen.be zijn in totaal **5511** soorten geregistreerd in Averbode Bos en Heide met o.a.:

- 956 paddenstoelen
- 752 planten
- 460 kevers
- 342 bijen, wespen en mieren
- 299 mossen
- 256 wantsen
- **236 vogels**
- **48 libellen**
- **42 dagvlinders**
- 30 sprinkhanen en krekels
- ...



Harkwesp



Heideblauwtje



Blauw vliegend hert



Nachtzwaluw



# Studie Averbode Bos en Heide

## Nachtvlinders

### Waarom nachtvlinders?

- *Goede ecologische indicatoren voor habitatkwaliteit*
- *Generalisten en specialisten (sommigen zijn strikt monofaag)*
- *Groep die zeer rijk is aan soorten (>2000)*
- *Meeste soorten zijn te determineren aan de hand van foto's (en zeer goede admins op waarnemingen 😊)*
- *efficiënte en gestandaardiseerde vangstmethodes*
- *Prachtige dieren*

teunisbloempijlstaart



zuringspanner



grote beer





# Studie Averbode Bos en Heide

## Nachtvlinders

*Zijn er kanttekeningen ?*

- *Vrijwel niet in lijst met PPS (Provinciale Prioritaire Soorten)*
- *Er bestaan (nog) geen rode lijsten van*
- *Speelt zich vooral 's nachts af*
- *Niet geschikt voor mensen met fobieën*





# Verschillende manieren om nachtvlinders te zoeken :

- ❖ Lichtbakken
- ❖ Smeren ( rode wijn + suiker )
- ❖ Feromonen uithangen
- ❖ Zoeken naar bladmijnen / kokers
- ❖ Rupsen zoeken (Blacklight zaklamp)
- ❖ Met schepnetje rondlopen
- ❖ Random foto's nemen

[www.bladmineerders.be](http://www.bladmineerders.be)





# Monitoring nachtvlinders

Soorten die vrijwel uitsluitend op smeer werden waargenomen

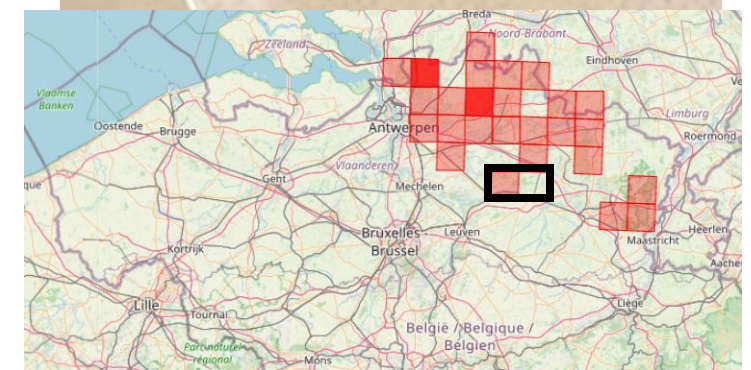
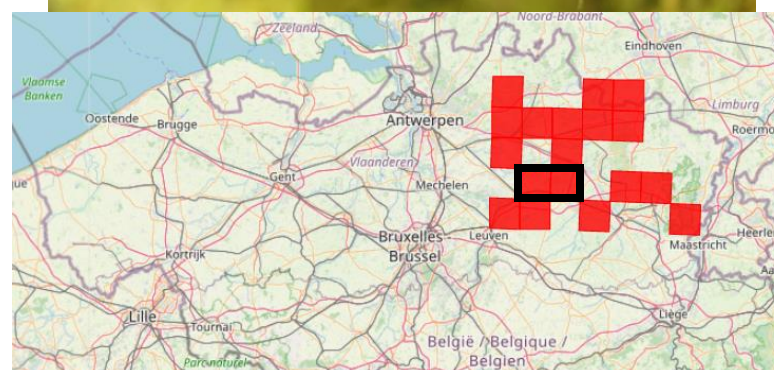
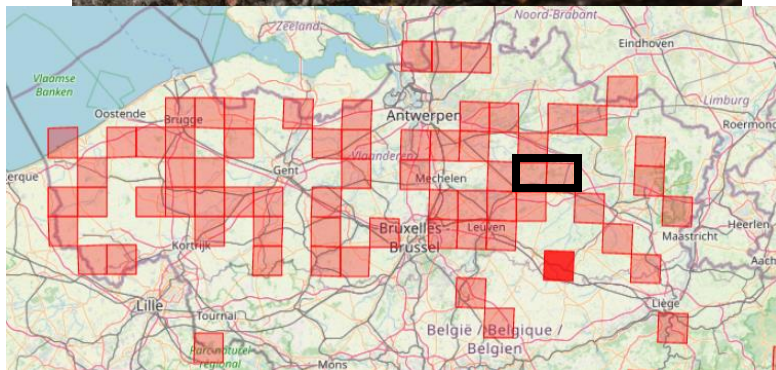
**Splinterstreep**  
(moeras, vochtige bossen)



**Kleine manteluil**  
(broekbossen, vochtige gebieden)



**Pijpenstro-uil**  
(moeras, natte heide)





# Monitoring nachtvlinders

Soorten die vrijwel uitsluitend op feromonen worden waargenomen

- *Verschillende wespvlinders :*
  - *Eikenwespvlinder*
  - *Frambozenglasvlinder*
  - *Wilgenwespvlinder*
  - *Berkenglasvlinder*
  - ...
- *Boomzwammot*
- *Verschillende kroeskopjes*
- ...

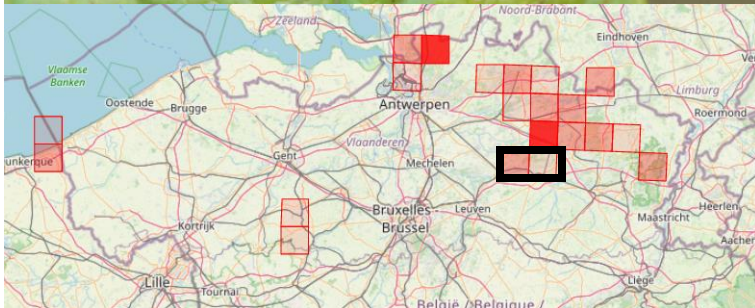




# Monitoring nachtvinders

## Mijnen/kokers/rupsen

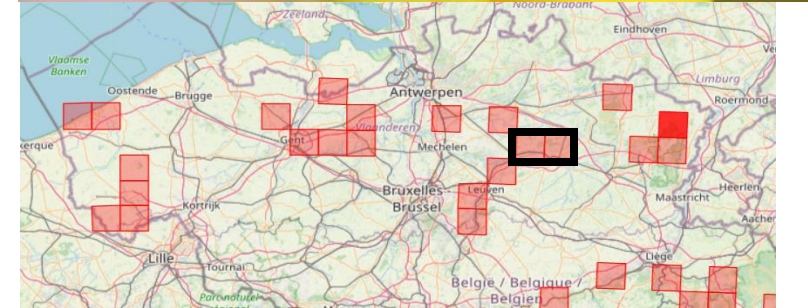
Witvlekboegsprietmot  
(grote wederik)



Grote bosbeskokermot  
(blauwe bosbes)



Bremkwastje  
(brem en gaspeldoorn)





# Monitoring nachtvinders

Soorten die vrijwel uitsluitend met vlindernetje worden waargenomen

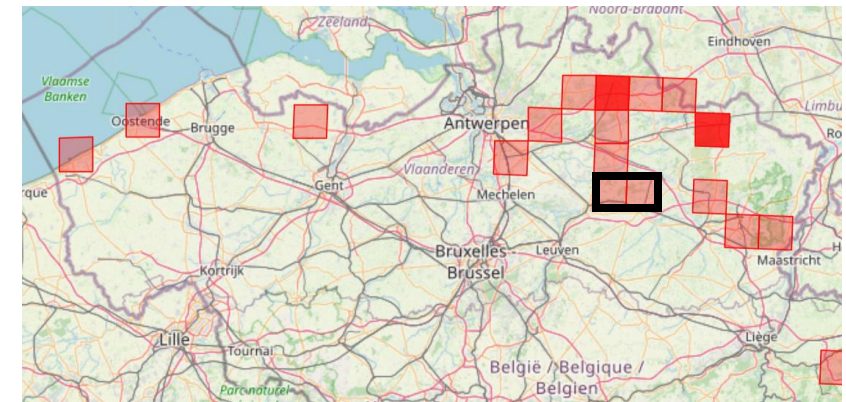
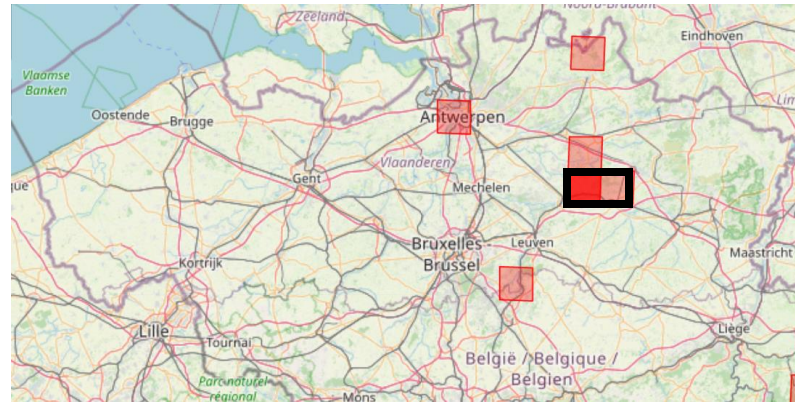
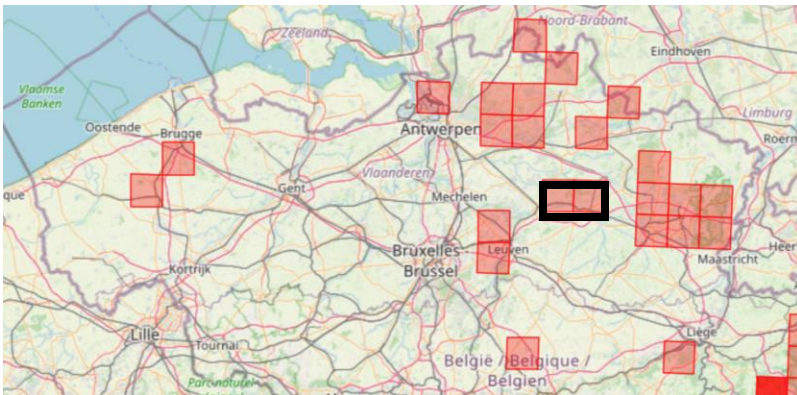
**Spaansgroene zomervlinder  
(bosbes)**



**Bosbesbladroller  
(bosbes)**



**Wollige kortvleugelmot  
(loofbossen met open ruimtes, heide)**





# ***Effect van de beheerswerken op nachtvlinders***





# ***Effect van de beheerswerken op nachtvlinders***

- Nachtvlinderonderzoek bij start van grootschalige werken ( 2006 tot 2009)
  - opnemen van de 'nulsituatie'
- Tussen 2010 en 2013 weinig gezocht naar vlinders
- Vanaf 2014 nachtvlinderonderzoek door natuurstudieteam

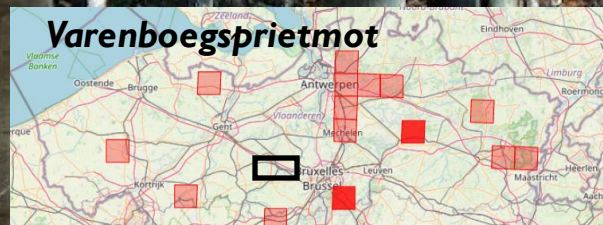


*\* In de nabije omgeving wordt al 2 decennia lang op frequente basis nachtvlindervallen gecheckt*



# Monitoring nachtvlinders

Welke soorten zaten er al? => bossoorten



Reeds vastgesteld voor 2014



# Monitoring nachtvlinders

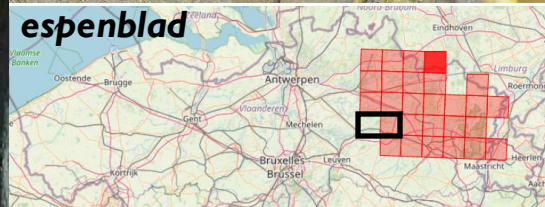
Welke soorten zaten er al? => bossoorten



Satijnen spikkelspanner



espenblad



Donker visstaartje



Vastgesteld na 2014



# Monitoring nachtvlinders

Waar vinden we die bossoorten vooral?

Situatie 1935



- Meeste topsoorten zijn duidelijk gelinkt aan de weinig overgebleven Ferraris (loof-)bossen
- Weinig tot geen topsoorten van Averbode terug te vinden op de Corsicaanse dennen



Bv dennenspinner staat nog niet op de gebiedslijst



# Monitoring nachtvlinders

## Evolutie soorten gebonden aan heide

	2006-2009	2009-2015	2015	2016	2017	2018	2019	2020	2021	2022
	7X	3X	7X	5X	7X	22X	9X	5X	4X	3X
1 hageheld										
2 nachtpauwoog										
3 gewone heispanner										
4 grijze heispanner										
5 smalvleugeldwergspanner										
6 getreepte bremspanner										
7 granietuil										
8 roodbont heide-uiltje										
9 heidepalpmot										
10 kleine hageheld										
11 geblokte zomervlinder										
12 egale stipspanner										
13 randstipspanner										
14 grijze herfstuil										
15 heideringelrups										
16 grauwe borstel										
17 bruine metaalvlinder										
18 grasbeertje										
19 brede w-uil										
20 groene weide-uil										
21 heidelichtmot										
22 grijze heidelichtmot										
23 variabele heidebladroller										
24 heidepistoolmot										
25 gestreepte heidekokermot										
26 heidelootjeskokermot										
27 heidewitvlakvlinder										
28 gevlekte heispanner										
29 grijze heide-uil										
30 late heide-uil										
31 zwarte witvleugeluil										
32 goudlichtmot										



Brede w-uil

Nachtpauwoog



Late heide-uil

Grijze heide-uil





# Monitoring nachtvlinders

**Andere topsoorten gebonden aan open ruimtes (duinen, kruidachtige vegetatie)**

- Bruine zoompalpmot (2009)
- Geogde w-uil (2009)
- Purperen stipspanner (2015)
- Zwartpuntvolgeling (2015)
- Zomerduinmot (2015)
- Getande vlakjesmot (2019)
- Spitse kaartmot (2019)
- Bonte worteluil (2022)



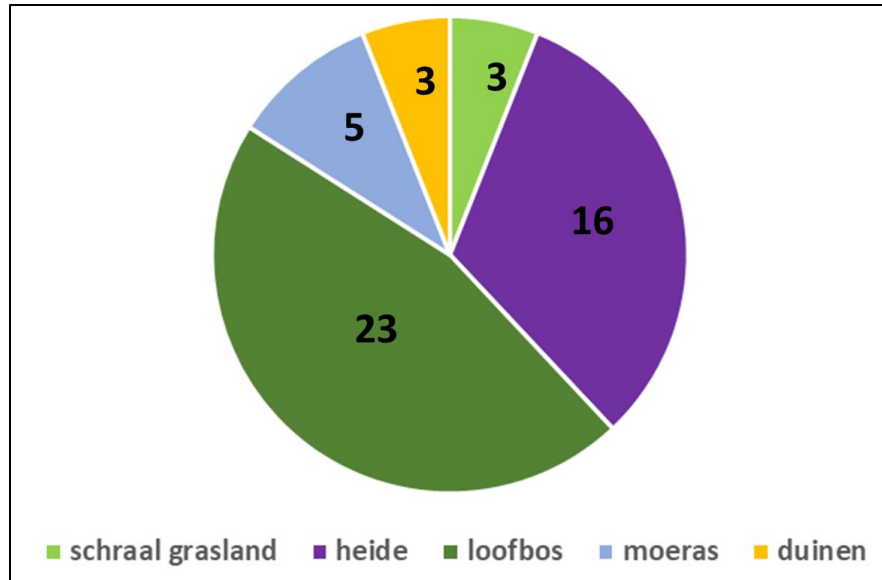


# Monitoring nachtvinders

## Samenvatting

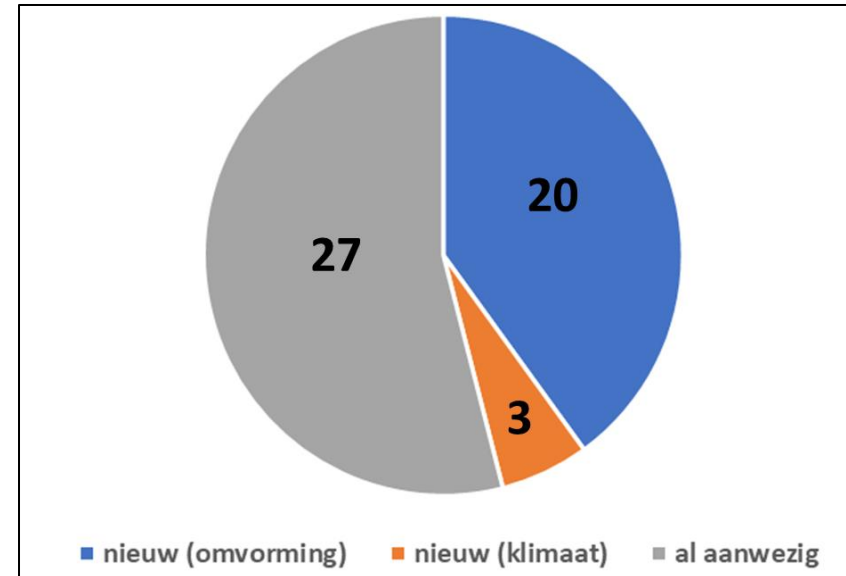
### 50 soorten meest zeldzame/kwetsbare soorten (dag- en nachtvinders)

Welke biotoop verkiezen die soorten?



- **Geen enkele van de geselecteerde soorten verkiest naaldbos**
- **meer dan de helft van de soorten is afhankelijk van biotopen die hersteld werden**
- **Toont het belang van omvorming naaldbos naar loofbos**

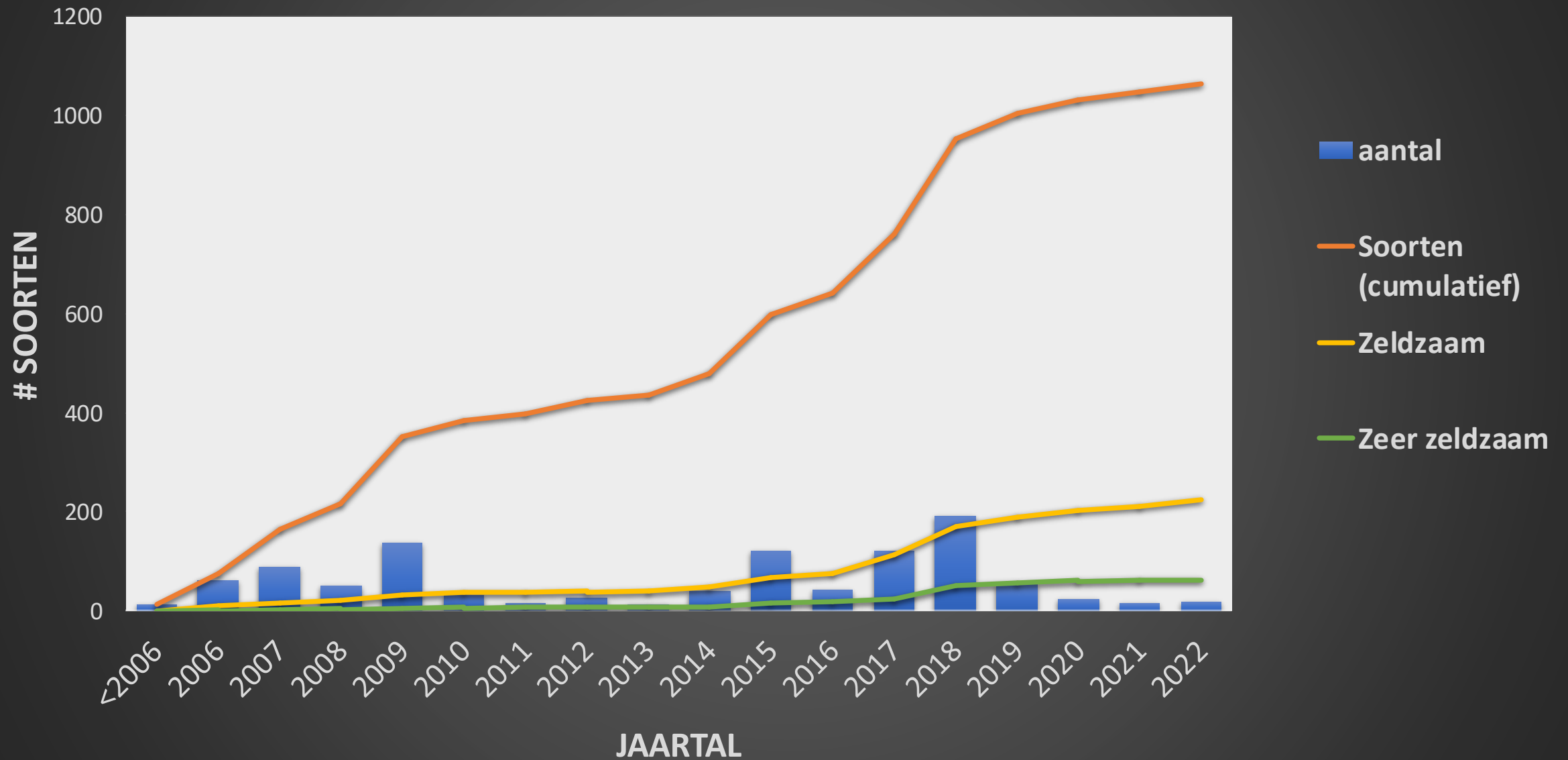
Welke soorten werden voor de werken niet waargenomen?



**Minstens 20 van onze waardevolste vlinder-soorten zijn pas recent waargenomen en verkiezen een biotoop dat voorheen bijna niet aanwezig was**



# Evolutie nachtvlinders ABH





# Monitoring nachtvlinders

## Snelheid van herstel ?

- Moeilijk in te schatten door verschillende factoren

Soms kan het snel gaan : **Phegeavlinder**

2006 : Kleine populatie Weefberg (Vlaams-Brabant)

2013 : Eerste vlinders in Veerle-Heide (Antwerpen)

2015: uitbreiding tot 250 vlinders

2017 : Eerste vlinders in Tessenderlo ( Limburg)

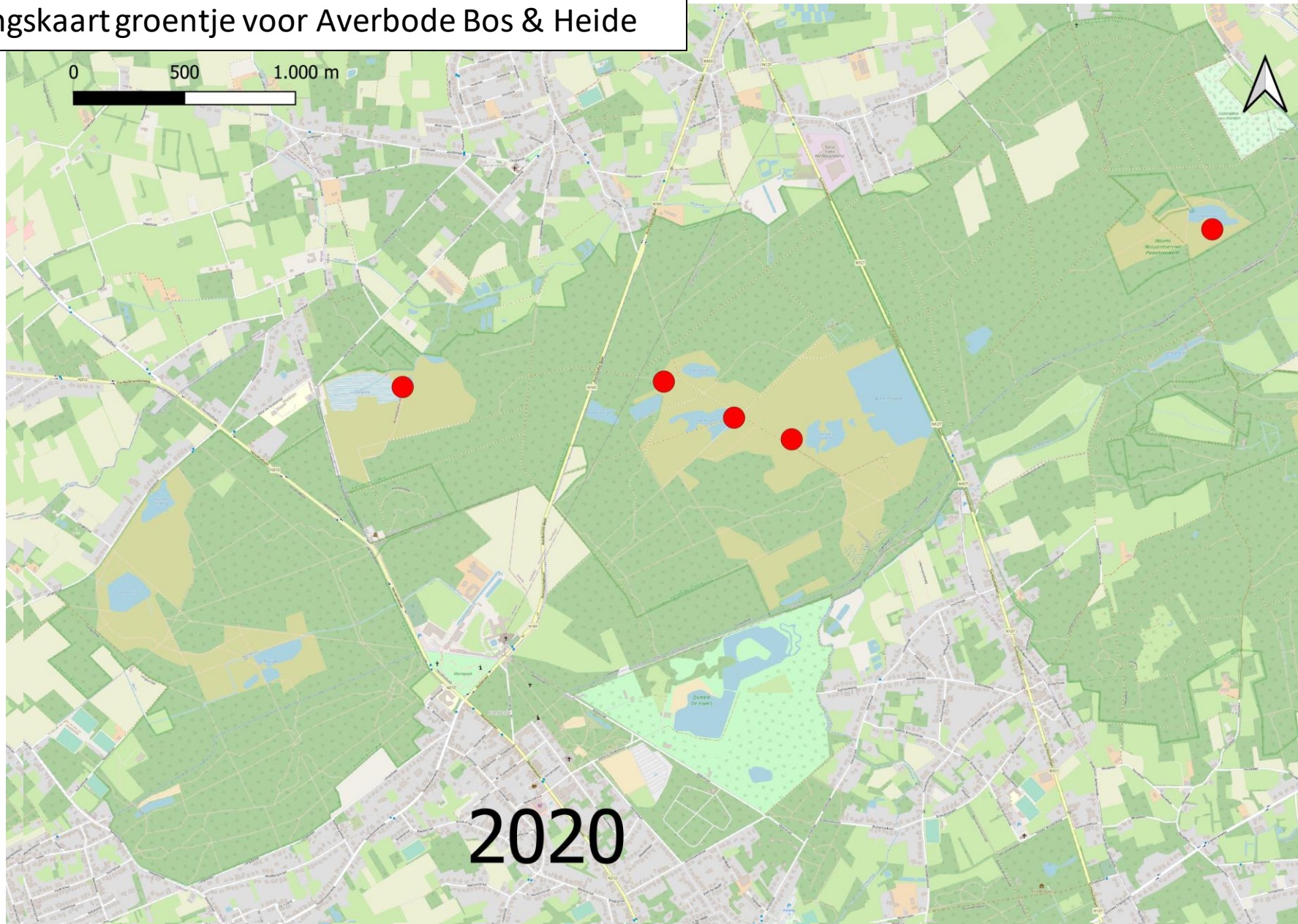
2018 : > 50 vlinders in Tessenderlo





# Monitoring (nacht)vlinders

Verspreidingskaart groentje voor Averbode Bos & Heide





# Monitoring nachtvlinders

Anderen zijn nog steeds “zoekende”...





# Monitoring nachtvlinders

*Er zijn ook soorten verdwenen weliswaar...*

*Tweekleurige tandvlinder*





# Conclusie

- Meeste relictpopulaties van kwetsbare soorten krijgen een boost*
- Verschillende habitattypische soorten hebben snel de weg terug gevonden*
- Vooraf soorten gebonden aan loofbossen en heide-ecotopen*
- Verschillende (zeer) zeldzame soorten al aanwezig*
- Soorten van oude bossen den het opmerkelijk goed*
- Herstel is er zeker maar wel tot op een zekere hoogte*

**Natuur toont veerkracht en het herstel wordt sneller ingezet dan verwacht!!**



## ***Met dank aan ...***

- Iedereen van het beheer- en studieteam van Averbode Bos en Heide
- Natuurpunt planners: Christoffel Bonte, Bram Cannaerts
- Fotografen: Guy Janssens, Pieterjan Vervecken, Gilbert Rijmenans, Jef Turelinckx, ...
- De admins van waarnemingen
- En alle andere helpende handen...



Janssens