

Hitte- én klimaatadaptatiebeleid in Leuven

Beat the Heat

22 juni 2023



leuven



Beleidscontext

Streven naar klimaatneutrale en -adaptieve stad

- Ambities verankerd in de meerjarenplanning (budget en personeel)
- Roadmap Leuven 2030 = leidraad voor klimaatneutrale samenleving in 2050
- Burgemeestersconvenant: emissiereductie ~~v~~n 40% tegen 2030
100%

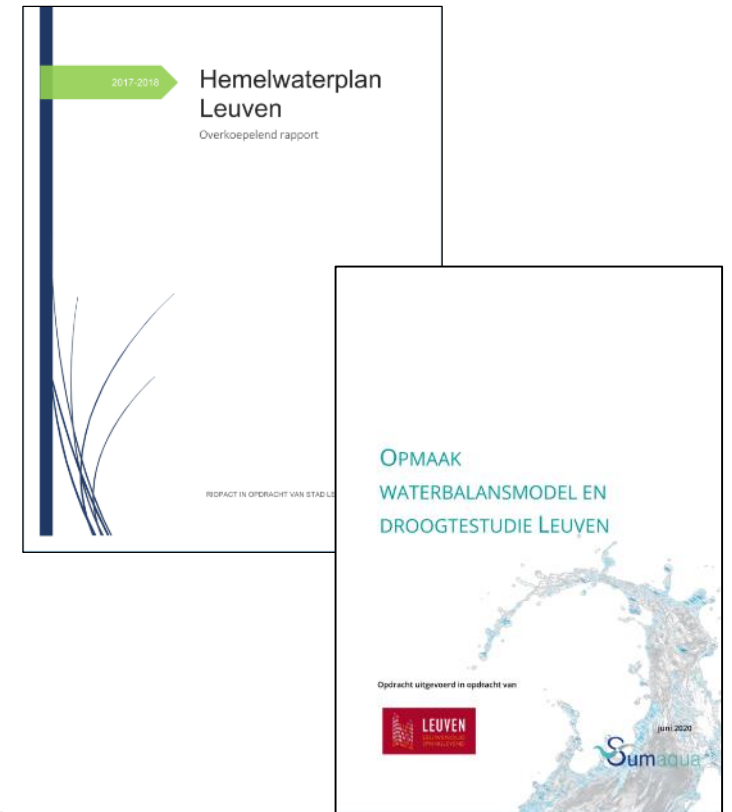
Leuven = 1 van de 100 Climate-Neutral and Smart Cities



Vertaling naar beleidsplanning

Streven naar klimaatneutrale en -adaptieve stad

- **Strategie geconcretiseerd in verschillende beleidsplannen**
 - Klimaatactieplan (mitigatie + adaptatie)
 - Hemelwaterplan (adaptatie)
 - Droogteplan (adaptatie)
 - Groenplan – in oplevering (adaptatie)



Adaptie = focus NBS => veel voordelen: hitte, droogte, waterinfiltratie & -overlast, biodiversiteit, koolstofcaptatie, mentaal & fysiek welbevinden, ...

Vertaling naar beleidsacties

Streven naar klimaatneutrale en -adaptieve stad

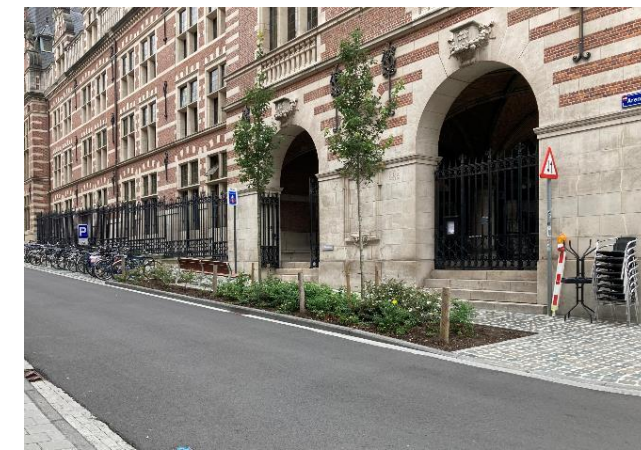
- Klimaatactieplan
- Hemelwaterplan
- Droogteplan
- Groenplan



IMPLEMENTATIE

NBS

- Uitgangspunt in ontwerpen openbaar domein
- Advies & premies
- Marketing via 'Hier dringt het door!'
- Klimaatteam voor uitwerken specifieke acties
- Projectwerking: verdieping & opschaling



Beleidsacties

Reguliere werking



NBS als uitgangspunt ontwerp openbaar domein



Advies & premies



Hoe kan je zelf je grond vergroenen?

Veel privégronden zijn verhard. Daarom is ontharden geen project van de stad alleen. Je kan zelf ook meer groen aanplanten zodat er meer regenwater in de bodem kan dringen. De stad helpt je daarbij en geeft premies.

Premie voor scheiding van waterafvoer op privédomein

Maximaal € 1500 voor afkoppelingswerken om regenwater van afvalwater (bv. van toilet, douche ...) te scheiden.

Geveltuin: toelating en premie

€ 25 voor wie een geveltuin aanlegt. Vraag eerst toelating.

Premie vergroenen voortuin

Maximaal € 350 voor wie zijn voortuin vergroent.

Premie voor groendak

Maximaal € 5000 voor wie een groendak aanlegt.

Premie voor infiltratie of ontharding

Het bedrag hangt af van het soort infiltratiesysteem: wadi, infiltratiekom ...

Premie voor regenwaterput

Het bedrag hangt af van waarvoor je het regenwater gebruikt.

Ophaling tegels en steenpuin voor ontharding

Ga je tegels uitbreken en vervangen door groen? We komen gratis je uitgebroken tegels en bijhorend steenpuin ophalen met onze tegeltaxi.

Gratis advies voor een natuurvriendelijke tuin

Een 'tuinranger' komt bij je langs.

Premie voor retentiedak

Een retentiedak is een dak dat regenwater tijdelijk bewaart en vertraagd afvoert. De premie bedraagt € 10 per m².

Premie voor boom planten in voortuin

De premie bedraagt max. € 75.

Premie voor regenton

Wie een regenton plaatst, kan een premie aanvragen bij de stad (max. € 100).

Tips om je perceel klimaatbestendiger te maken

Met de online tool van 'Groenblauwpeil' kan je nagaan hoe goed jouw woning of perceel scoort. Daarna krijg je concrete tips.

Wat doet de stad?

Hieronder vind je een aantal voorbeelden van straten en pleinen die we heraanlegd hebben met meer groen en minder asfalt en beton.



Straten en pleinen



Wijken



Woonzorgcentra

Hier dringt het door!

Waarom?

Belangrijkste oorzaken:

- Gebrek aan informatie
- Gebrek aan betrokkenheid



Leuvenaars overtuigen door ze te **informer**en, het **voorbeeld** te geven en ze mee te nemen in een proces van **co-creatie**



Hier dringt het door!

Stap 1: Inventaris klimaatadaptieve maatregelen

- **Groep 1 - Op/aan (openbare) gebouwen:**
groendak, groenslinger, groengevel,...
- **Groep 2 - In straten/stoepen (klassieke ontharding):**
plantvakken rond bomen, plantvakken ter vervanging van verharding, grassdallen, infiltratiegracht,...
- **Groep 3 - Actieve participatie:**
groenbak in opbouw, buurtmoestuin, geveltuin, ontharden van privé-voortuinen,...
- **Groep 4 - Bomen:**
bomen in grasveld, bomen in nieuw plantvak, schaduwbomen, mini-bos,...
- **Groep 5 - Open vlaktes en pleinen:**
waterbeleving/water zichtbaar maken op plein, wadi (al dan niet met spelelementen), bloemenweide,...
- **Groep 6 - Out-of-the-box (innovatievere maatregelen):**
tuinstraat, ontharden/delen van privé-voortuinen, daktuinieren,...



Hier dringt het door!

Stap 2: Brede communicatiestrategie

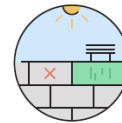
- Slogan: ‘Hier dringt het door!’
- Website hierdringthetdoor.be
- Filmpje
- Infografiek en pictogrammen voor projectgebonden info (bv. voor werfdoeken)
- Stadsmagazines: aandacht voor verschillende onthardingsprojecten en het bredere verhaal



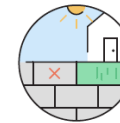
<https://leuven.be/hierdringthetdoor>



Aantal bomen in de straat, dat zijn er x-aantal meer dan voorheen.



Vierkante meter verharding die verdwijnt op het openbaar domein.



Vierkante meter verharding die verdwijnt in voortuintjes.



Aantal nieuwe plantvakken in de straat, dat zijn er x-aantal meer dan voorheen.

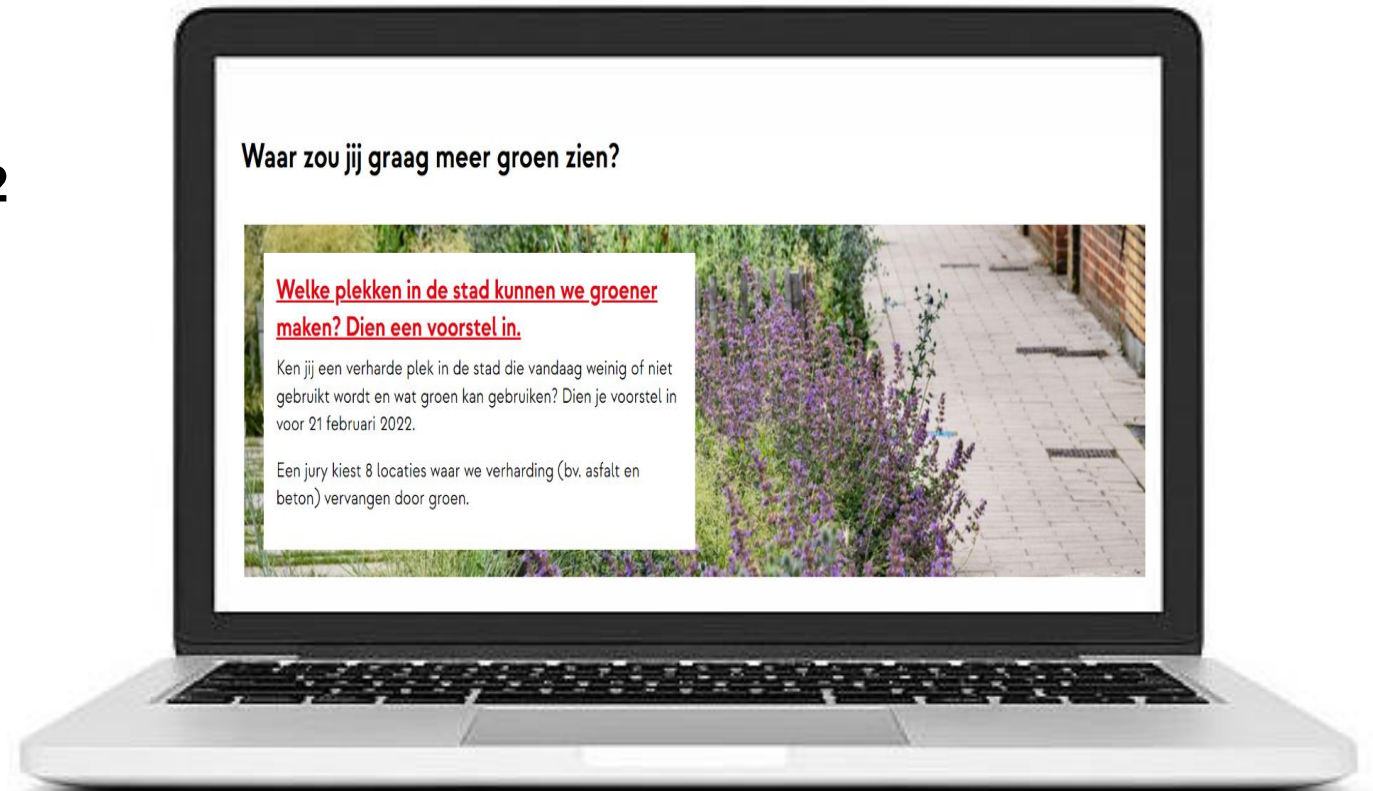


Aantal vierkante meter bloemrijke beplanting in de straat.

Hier dringt het door!

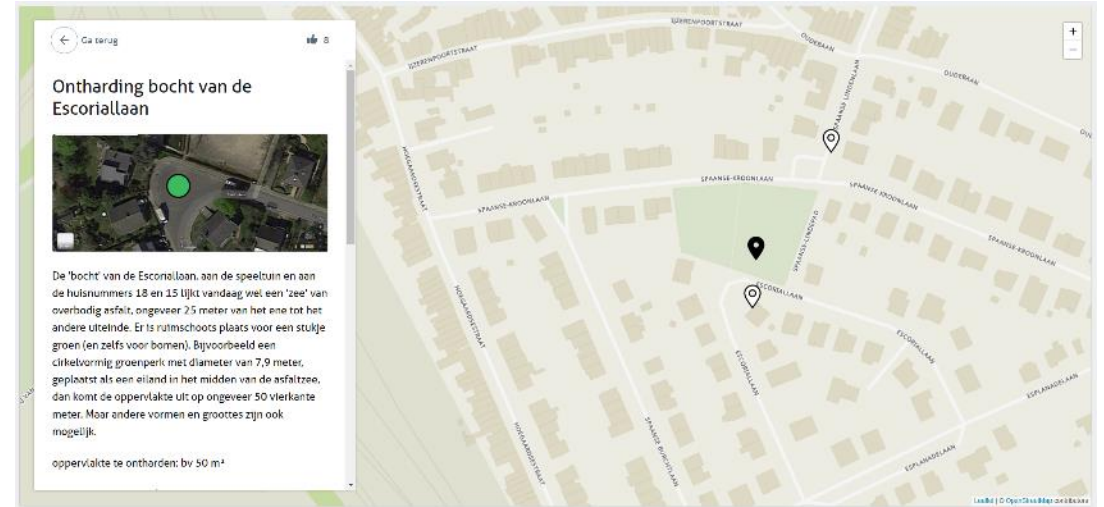
Stap 3: Leuvenaars betrekken

- **Oproep gelanceerd op 21 januari 202**
 - Specifieke randvoorwaarden
 - Jury selecteert 8 projecten
 - Uitvoering 2022-2023



Hier dringt het door!

Stap 4: Leuvenaars betrekken

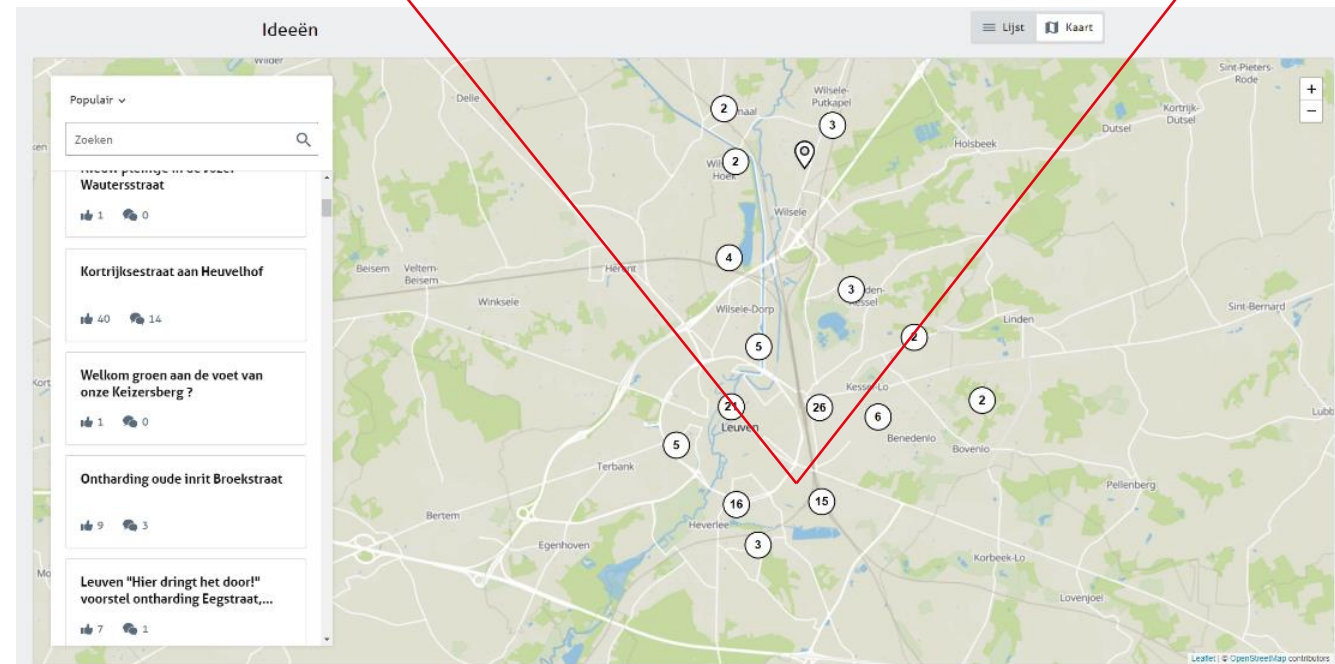


■ Zeer positieve respons

- +/- 145 ideeën
- Verspreid over heel Leuven
- Van kleine hoekjes tot ambitieuze plannen

■ Uitvoering 8 geselecteerde projecten

<https://leuven.be/heraanleg-straten-en-pleinen>



Klimaatteam

Specifieke acties: tegeltaxi, VK tegelwippen, ...

Praktisch

- Elke maand gratis ophaling
- Samenwerking met maatwerkbedrijf
- Circulair hergebruik tegels materialenbank Leuven
- Afhaalmoment via <https://leuven.be/tegeltaxi>



Projectwerking

Verdieping & opschaling



Projecten voor opschaling

Leuven.cool

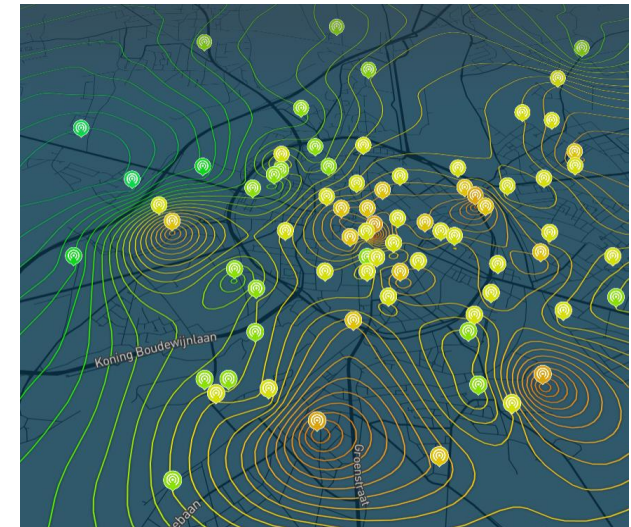


Samenwerking KU Leuven, KMI, Leuven2030, Stad Leuven

- Hitte en klimaatvariabelen in tuinen & openbaar domein via **sensoren**
- Onderzoek **klimaatkracht bodembedekking** (BAF – hitte-eiland)
- Kadert in **Klimaattuiniers**

Brengt hitte in de stad in kaart

- **Citizen science** aanpak (62 privétuinen – 46 openbaar domein)
- **Impactmeting** ontharding/vergroening openbaar domein
- **Monitoren** Europese projecten
- Data wordt soms gebruikt ikv **participatie** (vs NIMBY)





Projecten voor opschaling

Life PACT

- PACT 'People-driven: Adapting Cities for Tomorrow'
- Versnelde toepassing klimaatadaptieve maatregelen, met focus op **NBS**
- Focus op **participatie** (inwoners en private sector) en **dataverzameling**

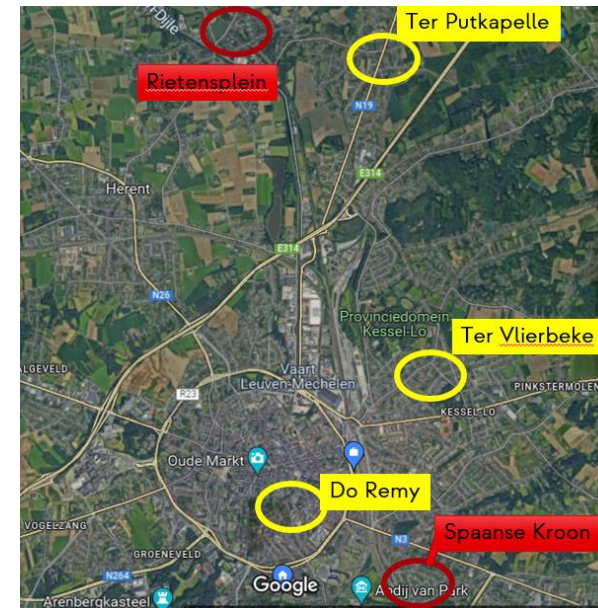
€ 3.944.564,00

Oct 21 – aug 2025

Spaanse Kroon
(inwoners)



Methodologie
e
Implementatie NBS
via
participatie



Ter
Putkapelle
(organisaties)



Mijn
Tuinlab.be



Projecten voor opschaling

Life PACT

- Enquête KU Leuven
- Tijdelijke groeninrichting
- Kennismakingsmarkt
- Workshop schetsontwerp straten
- Workshop acties in tuinen
- Wijksafari en vogeltelling
- Infomarkt voorontwerp straten
- Infomoment aangepast ontwerp straten
- Infomoment acties in tuinen
- Samen aan de slag in de tuinen
- Opstart werken straten
- Evaluatie

- Februari 2022
- Maart 2022
- Maart 2022
- April 2022
- Mei 2022
- Mei 2022
- September 2022
- Maart 2023
- Voorjaar 2023
- Najaar 2023
- Najaar 2023
- 2024



Projecten voor opschaling

Life PACT

small



medium



large





Projecten voor opschaling

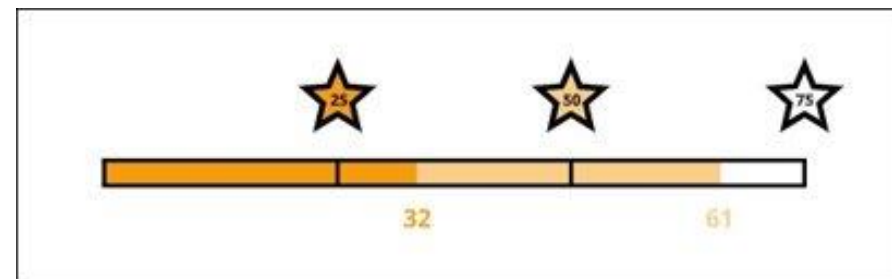
Life PACT

Inwoners ondersteunen

- Persoonlijk tuinadvies Tuinrangers
- Samenaankoop plantgoed (behaag je tuin)
- Collectieve aanplantdag (levering ism groendienst + demo's)
- Samenwerking met ecologische tuinaannemers (tuinbeurs)
- Financiële steun via premies

Inwoners stimuleren

- Wijkchallenges & -beloningen



Gamification

Slagen jullie er samen in om in de Spaanse Kroon...

- ... x inheemse bomen te planten?
- ... x m² verharding te vervangen door groen?
- ... x liter hemelwater vast te houden?

Beloning afhankelijk van het collectieve resultaat

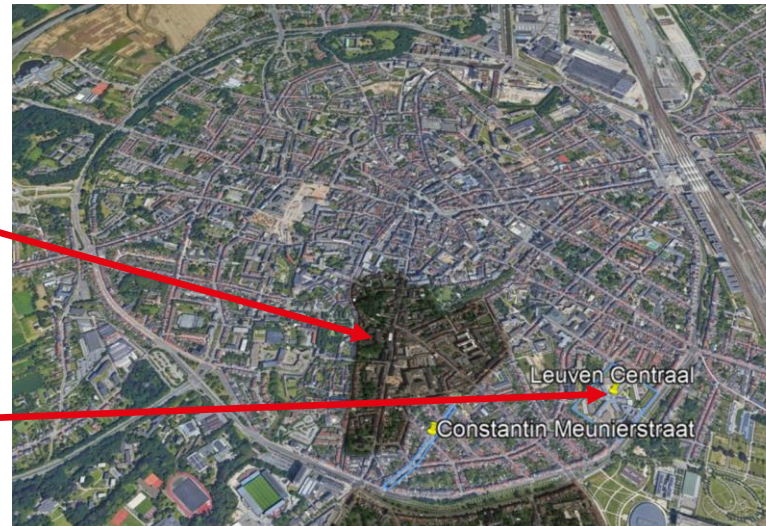
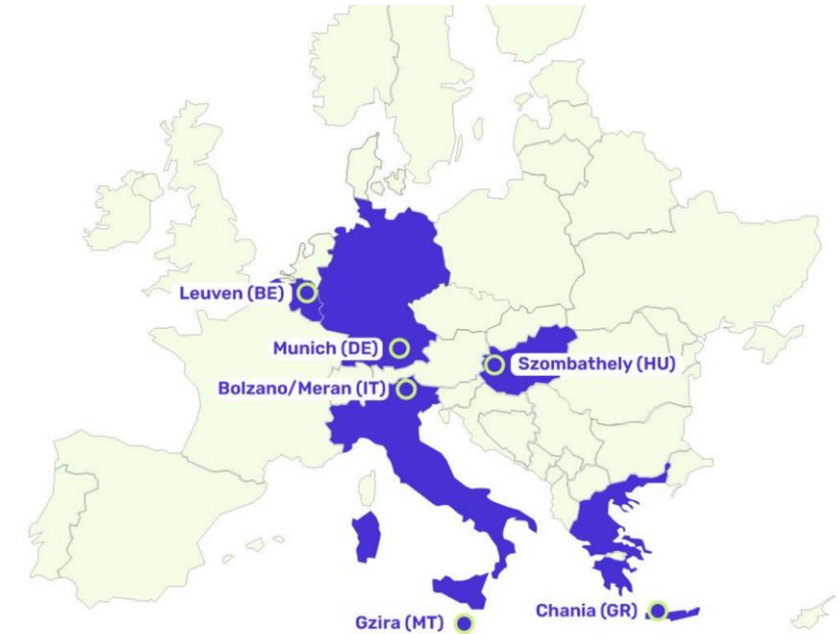


Projecten voor opschaling

JUSTnature

*The overall objective of JUSTNature is the **activation of nature-based solutions (NbS)** by ensuring a just transition to low-carbon cities, based on the principle of the **right to ecological space**.*

- NATURE: NBS als oplossing voor stad
- JUST: rechtvaardige en sociale transitie





Bedankt!

HierDringtHetDoor.be

studiedienst.openbarewerken@leuven.be



leuven