

# Hoe begin je als stad of gemeente aan een circulaire strategie?





# VRAAG

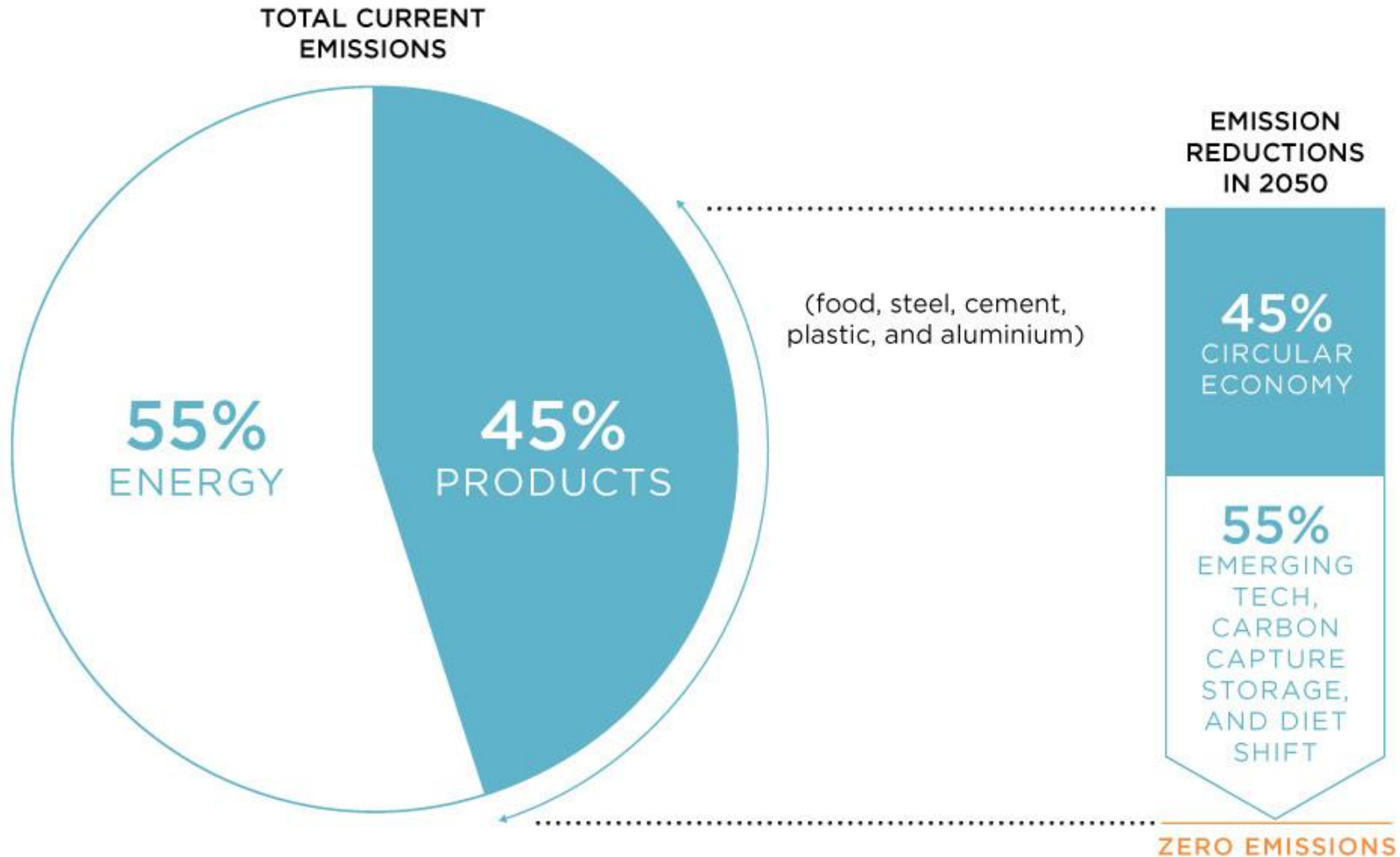
**Hoeveel steden en gemeenten hebben het  
burgemeestersconvenant ondertekend?**

- A) 318
- B) 484
- C) 524

**Met hernieuwbare energie alleen halen we de  
klimaatdoelstellingen niet**



# Circulaire economie cruciaal in behalen klimaatdoelstellingen!





# VRAAG

**Hoeveel Vlaamse steden hebben de ICLEI Circular Cities Declaration ondertekend?**

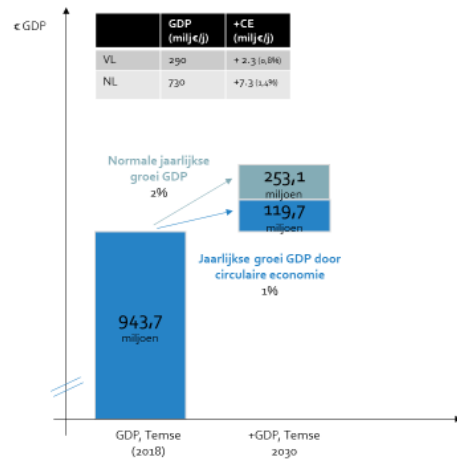
- A) 4
- B) 8
- C) 12

## **The Declaration**

The **Circular Cities Declaration** is a commitment document from cities and regions to use the levers at our disposal coherently across the organisation to transition from a linear to a circular economy. We believe that:

# Hoe krijg je het lokaal bestuur mee aan boord in de circulaire transitie?

Hoeveel **toegevoegde waarde** kan circulaire economie creëren?



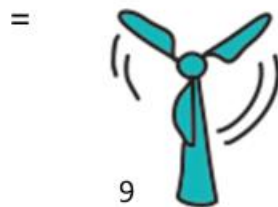
Hoeveel **circulaire jobs** kunnen we creëren?



Waarvan bij +/- 25% sociale tewerkstelling ingeschakeld kan worden.

Hoeveel **CO<sub>2</sub>-emissies** kunnen we vermijden door circulaire economie?

Jaarlijks netto tot **62 - 67 kton** (36 - 39%)  
vermeden **CO<sub>2</sub>-uitstoot**



Dit komt overeen met de bouw van circa 9 windmolens.

Ter referentie totale CO<sub>2</sub>-uitstoot (2019): 171 kton

Hoeveel **grondstoffen** kunnen we besparen door circulaire economie?

Jaarlijkse besparing van **26 - 100 kton**  
(7 - 28%) grondstoffen



Dit komt overeen met 850 tot 3 297 volle vrachtwagens.

Ter referentie totaal grondstoffengebruik (2020): 357 kton

# Welke rol kan een lokaal bestuur spelen in de circulaire transitie?



# Welke rollen zien we weggelegd voor een lokaal bestuur in de circulaire transitie?



## Richtinggever

Richting geven aan de circulaire transitie adhv een circulaire strategie



## Aanjager

De markt aanzwengelen voor circulaire producten en diensten door zelf circulair aan te kopen



## Matchmaker

Samenbrengen van stakeholders en faciliteren van samenwerkingsverbanden



## Communicator

Sensibiliseren en promoten van lokale circulaire initiatieven



## Ondersteuner

Bedrijven en burgerplatformen ondersteunen d.m.v. toegang tot financiering, informatie, infrastructuur

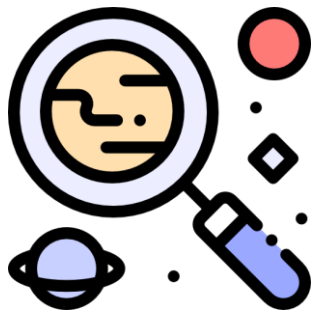


**Hoe begin je als lokaal bestuur aan een circulaire strategie en geef je richting aan je lokaal weefsel?**



# Hoe begin je als lokaal bestuur aan een circulaire strategie?

**1** Prioriteer



**2** Participeer met het lokale weefsel



**3** Neem actie en zet in op enkele pilootprojecten



# Hoe begin je als lokaal bestuur aan een circulaire strategie?



**1** Prioriteer



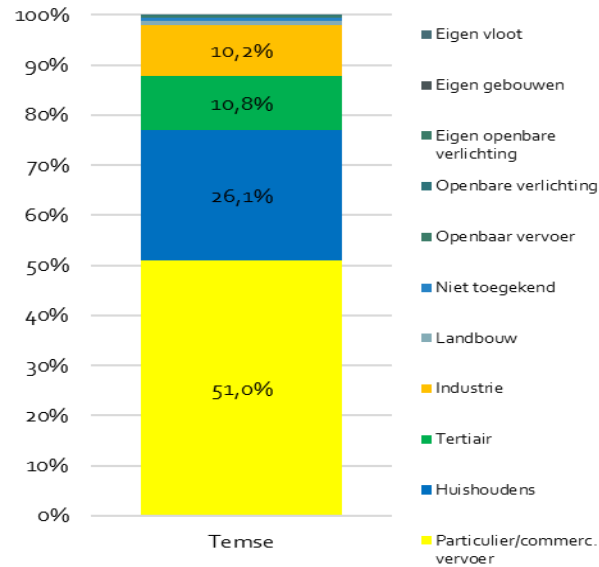
**2** Participeer met het lokale weefsel



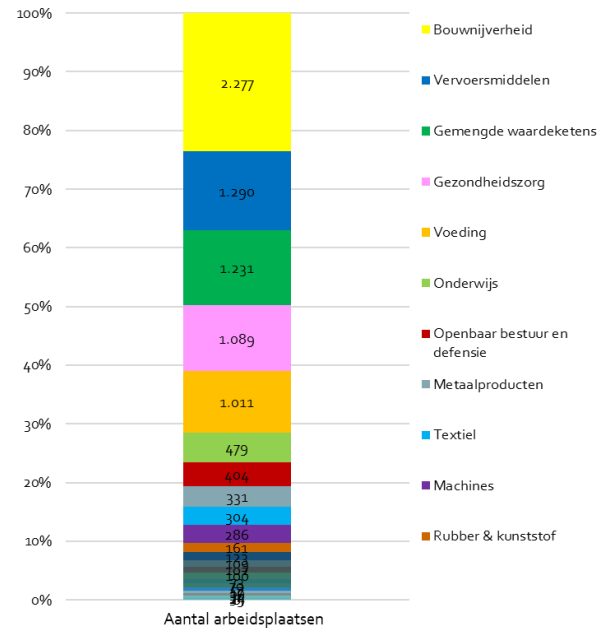
**3** Neem actie en zet in op enkele pilootprojecten

# Welke kwantitatieve analyses doen we om te prioriteren?

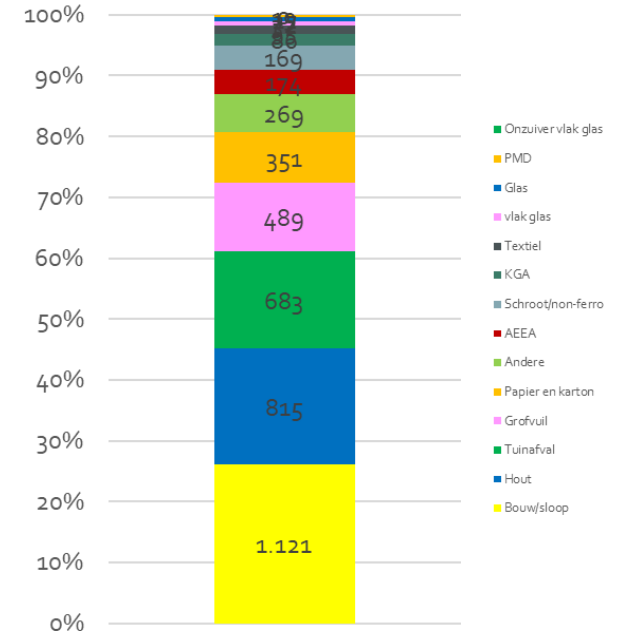
## 1 Kwantitatieve analyses



CO<sub>2</sub>-emissies per sector



Tewerkstelling in verschillende waardeketens

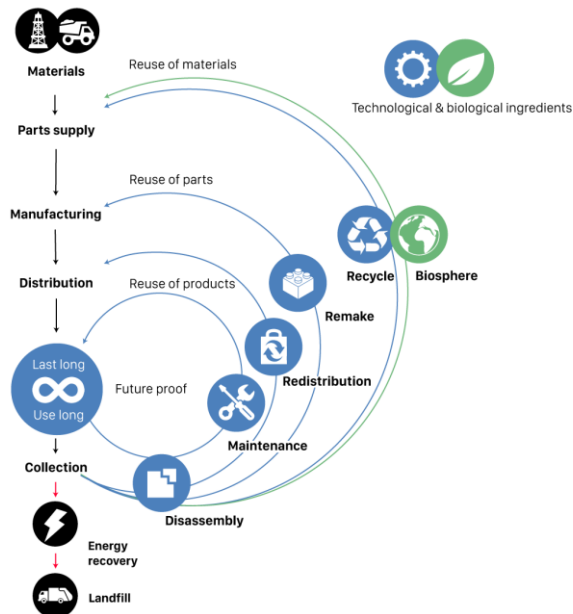


Lokale afvalstromen

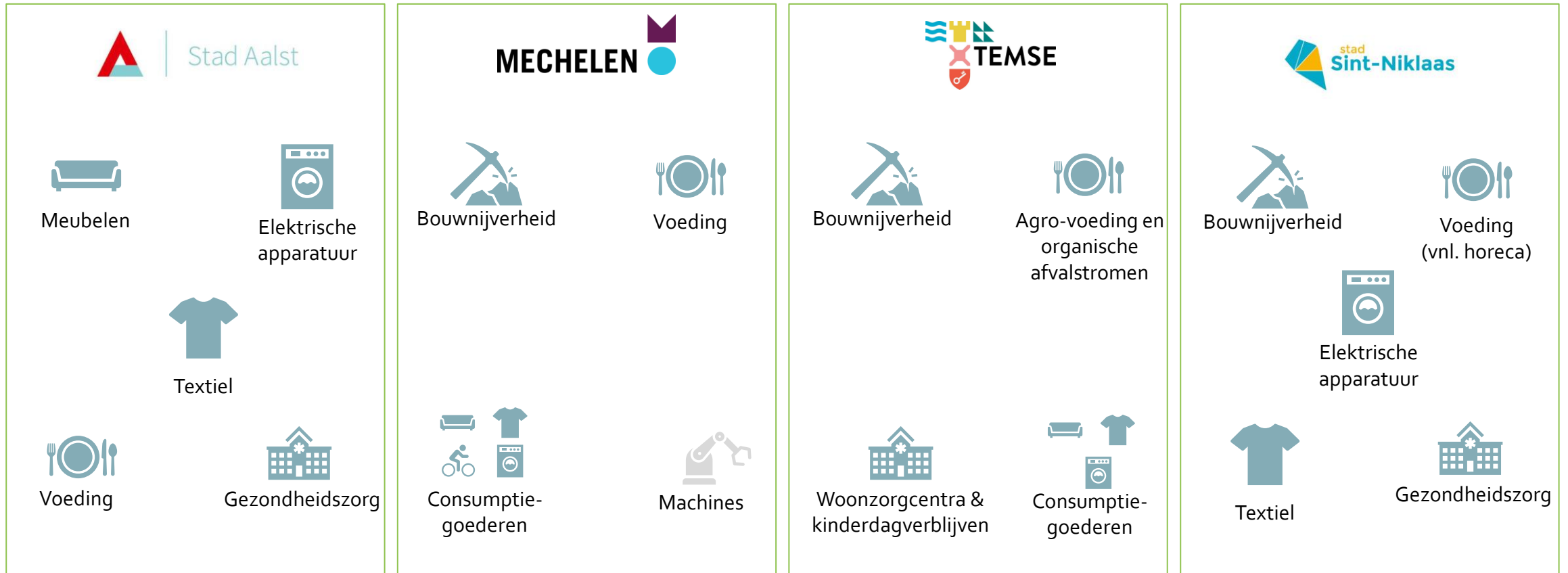
# Welke kwalitatieve analyses doen we om te prioriteren?

## 2 Kwalitatieve analyses

1. In welke mate kunnen we activiteiten ontplooiën in de **binnenste cirkels**?
2. Welke **trends** kunnen inspelen op de lokale context om de circulaire transitie te versnellen?



# Wat waren de **prioritaire circulaire** waardeketens voor het lokale weefsel van enkele lokale besturen?



Om deze circulaire transitie mogelijk te maken, zetten we ook in op enkele ondersteunende sectoren:



Lokaal bestuur & beleid



Digitale technologie



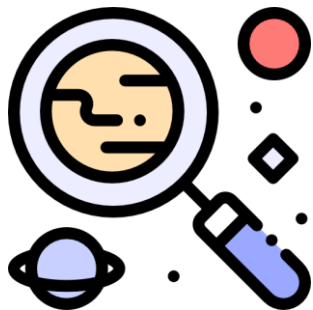
Logistiek



Onderwijs & onderzoek

# Hoe begin je als lokaal bestuur aan een circulaire strategie?

**1** Prioriteer



**2** Participeer met het lokale weefsel



**3** Neem actie en zet in op enkele pilootprojecten



# Van ambitie naar actie

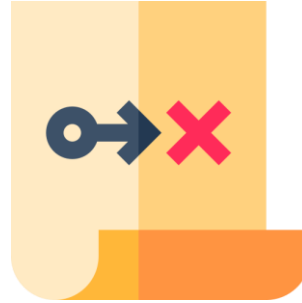
Voorbeeld voor **bouwnijverheid**



## Ambitie

We zetten een doelstelling voor de toekomst

*We streven naar een gemeente ... waarin de gemeente zelf het gebruik van **circulaire principes** toepast in haar **gebouwenpark**...*



## Actielijn

We bepalen wat we op hoofdlijnen moeten doen om onze doelstelling te behalen

- 1. Optimaal benutten van bestaande **gemeentepatrimonium**.*
- 2. Inbedden van circulaire principes bij de opmaak van **aanbestedingen** en bijhorende **gunningscriteria**.*



## Actie

We definiëren de concrete inspanningen die we moeten ondernemen

*Vermijden van leegstand van eigen patrimonium; tijdelijke invullingen voorzien; een lange termijnvisie creëren; ...*

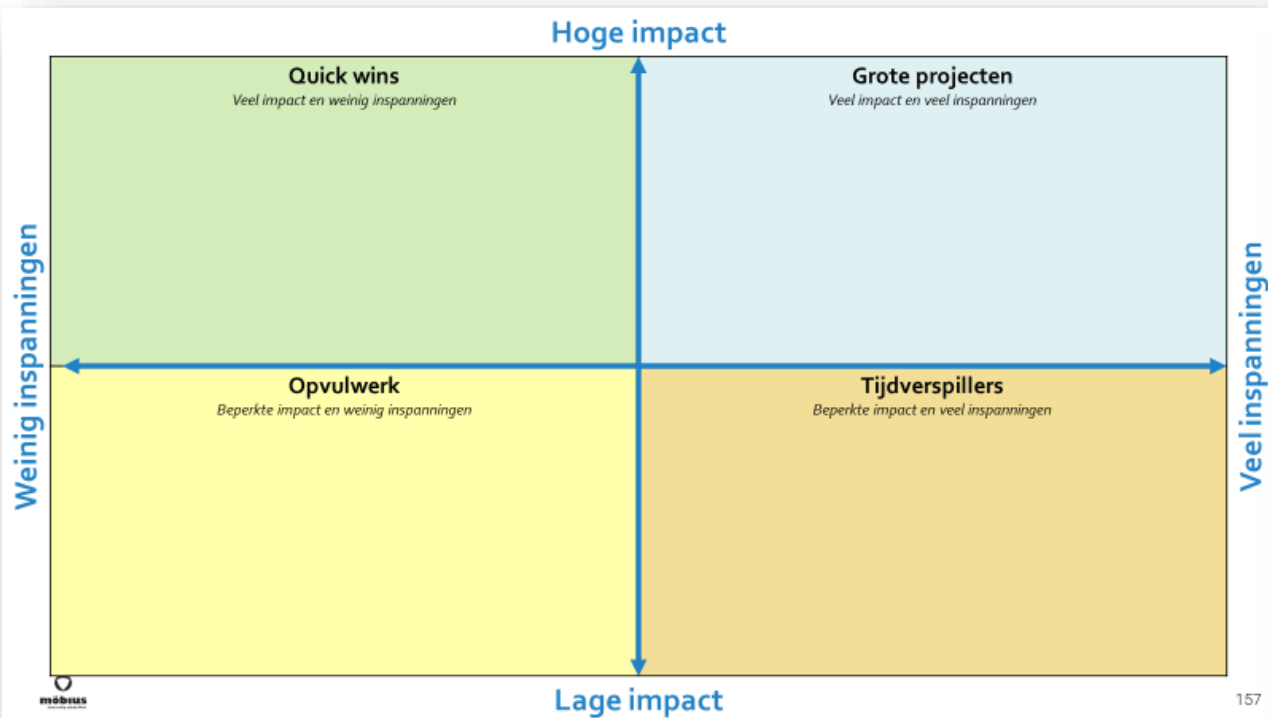
*Voorzien van ambitiekader en opleiding circulair aanbesteden; uitwerken van een sloopbeleid, waarin sloopinventaris essentieel is; ...*



**+ 50 acties**



# Hoe ga je al deze circulaire acties prioriteren?



Circulaire acties prioriteren obv impact en haalbaarheid

## Overzicht van de prioritaire acties

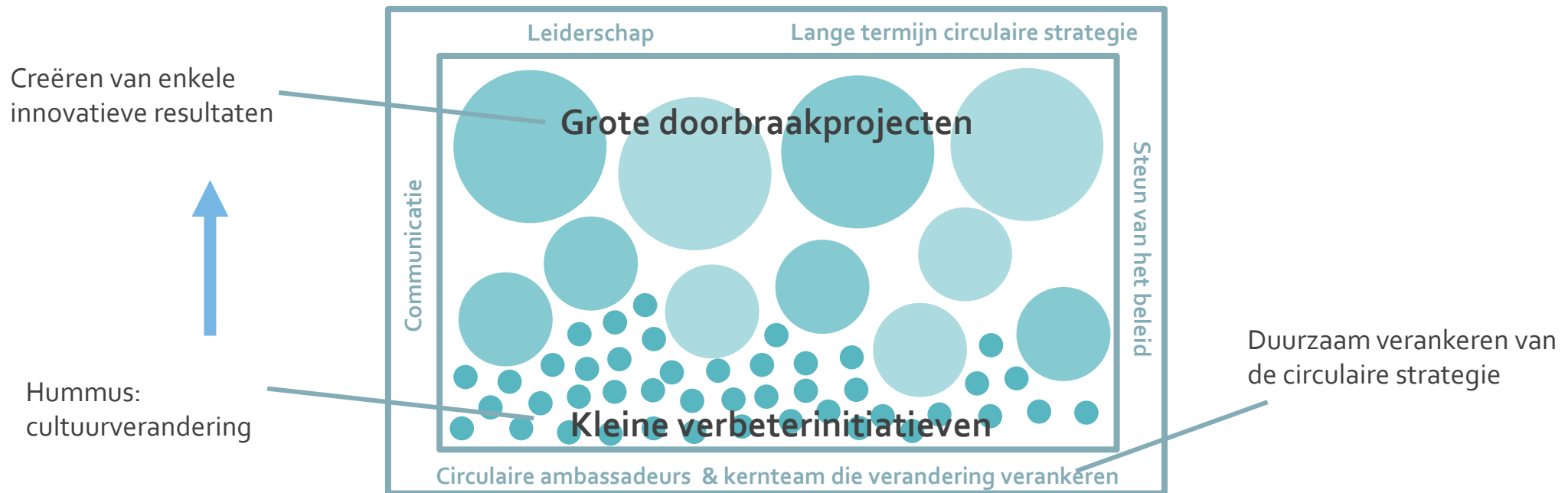
Ambitie	Beschrijving pilootproject	Grootte project	Vermijden afval/CO <sub>2</sub>	Creatie jobs	Burger-activatie
Voeding	Herbruikbare voedingsverpakkingen	M	Yellow	Yellow	Green
	Foodhub tegen voedselverspilling	L	Green	Green	Yellow
	Bio-lab				
Bouw	Urban mining van bouwmaterialen	L	Green	Green	Yellow
	Renovatiecoaching en stedenbouwkundige verordening	M	Yellow	Red	Green
	Collectieve circulaire renovaties	L	Green	Green	Red
Consumptiegoederen	Mechels Maakatelier	M	Yellow	Green	Green
	Textielwerkatelier	L	Green	Green	Yellow
	Herstellatelier elektronische apparatuur	S	Yellow	Red	Green
Hefbomen	Circulaire hub voor community building	L	Yellow	Yellow	Green
	Retourlogistiek	L	Yellow	Yellow	Red
	Communicatie	RandVW	Red	Red	Green
	Circulair aankoopbeleid Mechelen	RandVW	Green	Yellow	Yellow

möbius

Circulaire acties prioriteren obv verschillende impactcriteria (afval, CO<sub>2</sub>, jobs, burgeractivatie)

# De essentie van het implementeren van een circulaire strategie

Het balanceren van enkele "breakthrough" pilootprojecten met 1000'den kleine veranderingen:



Doorbraakprojecten moeten resultaten opleveren. Waardeer kleine verbeteringen echter niet op hun resultaat, maar op het proces, het gedrag en de mindset die u in de organisatie inbouwt.



## Actiefiche bouwnijverheid

'Oprichten van een fysieke materialenbank, inclusief dataplatform'

We bieden lokale hergebruikte bouwmaterialen aan via een **fysieke winkel en/of online webshop**. De verkoop van deze materialen kan eventueel gecombineerd worden met een **verhuurlijk** van bijvoorbeeld werkbanken opdat men zelf aan de slag kan gaan met de aangekochte bouwmaterialen. In geval van een fysieke locatie kan deze ruimte eventueel gebruikt worden om **workshops en cursussen** in te organiseren, zodat men leert werken met dergelijke materialen.

**Ter inspiratie:** Materialenbank Leuven, Rotor DC Brussel, Buurman Antwerpen, bestaande dataplatformen Opalis of Wonderful Stream

### Partners

Wie en welke rol?

Welke rol? V = verantwoordelijk; O = ondersteunend; G = geïnformeerd

Rol van gemeente Temse

Welke rol? Pionier, matchmaker, communicator, ondersteuner

**V:** Kleinschalig initiatief van gemotiveerde burgers en/of ondernemingen (zie bv. Eeuwenhout, Stalen Rijplaten)

**O:** Kringwinkel en intercommunale MIWA ter bevoorrading en toelevering van materialen

**O:** Sociale economie ter sortering van materialen

**G:** Alle Temsenaren

**Communicator:** Sensibilisering, delen succesvolle projecten in het kader van de materialenbank uit gemeente Temse

**Ondersteuner:** Ondersteuning bieden waar nodig, al kan dit ook bij een onderneming of vereniging liggen

### Timing

Middellange termijn

### Niveau van samenwerking

Bovenlokaal (Waasland)

### Gewenste resultaten

- We willen een gebruiksvriendelijk en snel platform/service
- We zijn toegankelijk voor zowel bedrijven als particulieren
- We werken volgens een gefaseerde uitrol: digitale tool (link vraag en aanbod), daarna fysieke hub

### Mogelijke risico's

- Vragen over juridische aansprakelijkheid
- Niet succesvol indien onvoldoende volumes en kwaliteit van materialen
- Niet succesvol indien businessmodel erachter niet klopt
- Vraag en aanbod niet altijd op elkaar afgestemd
- Materialen vinden vaak hun weg naar gebruikers via 2<sup>de</sup> hands
- Hoe zorgen we ervoor dat mensen actief de materialenbank zullen gebruiken?

### Benodigde activiteiten om de actie te doen slagen

Stap

Benodigde resources

1. Marktonderzoek: analyse van vraag en aanbod  
Fysieke hub? Aanbod diensten/activiteiten (bv. Opleidingen, databank, advies, triage)?  
Toelevering materialen? Inventaris van (ver)bouwprojecten ter aanlevering of afzet?

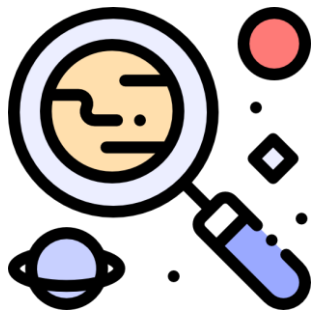
2. Analyse randvoorwaarden om 'urban mining' op te zetten  
Regelgevende obstakels en oplossingen? Vergunningsbeleid in lijn met hergebruik en circulariteit? Sensibiliseringsacties naar spelers in bouwketen? Guidelines ter gebruik materialen? Kwaliteitscontrole onder de vorm van certificering?

3. Inventaris van geschikte plekken o.b.v. vooraf bepaalde criteria  
Fysieke hub? Decentrale locaties? Link met bestaande initiatieven en ondernemingen als Kringwinkel, containerparken, groothandels voor bouwmaterialen?

Kennis, data,  
infrastructuur,  
grondstoffen,  
personeel

# Hoe begin je als lokaal bestuur aan een circulaire strategie?

**1** Prioriteer



**2** Participeer met het lokale weefsel



**3** Neem actie en zet in op enkele pilootprojecten



Hoe zetten we deze acties op papier nu om in de praktijk?

A lightbox sign with three rows of text. The first row contains a star, the word 'TURN', and another star. The second row contains the words 'IDEAS INTO'. The third row contains the word 'REALITY'. The sign is placed on a wooden surface in front of a window with multiple panes.

★ TURN ★  
IDEAS INTO  
REALITY

# Een mooi pilootproject ter bevordering van de sociale cohesie: lokale deel- en herstelplek



# Pilootproject om afval en CO<sub>2</sub> te reduceren: een lokale materialenbank



**Materialenbank**  
Leuven



# Pilootproject om extra (sociale) jobs te creëren

## sociaal-circulaire hubs

## Circulair werk(t)

12 hubs voor circulair en sociaal ondernemerschap

---

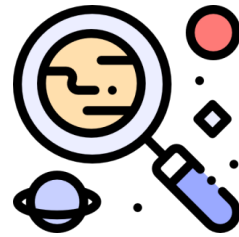
Van Brugge tot Genk, van Oudenaarde tot Leuven, kan je terecht bij de 12 regionale sociaal-circulaire hubs. Ze bieden je inspiratie, matchmaking en ondersteuning.



Een circulaire hub als centralisatie van verschillende beleidsinstrumenten



# Een circulaire strategie als **levend document**



Bepaal je focus



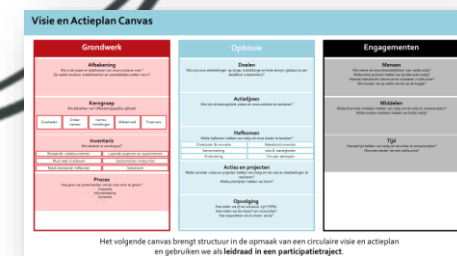
Participeer met het lokale weefsel



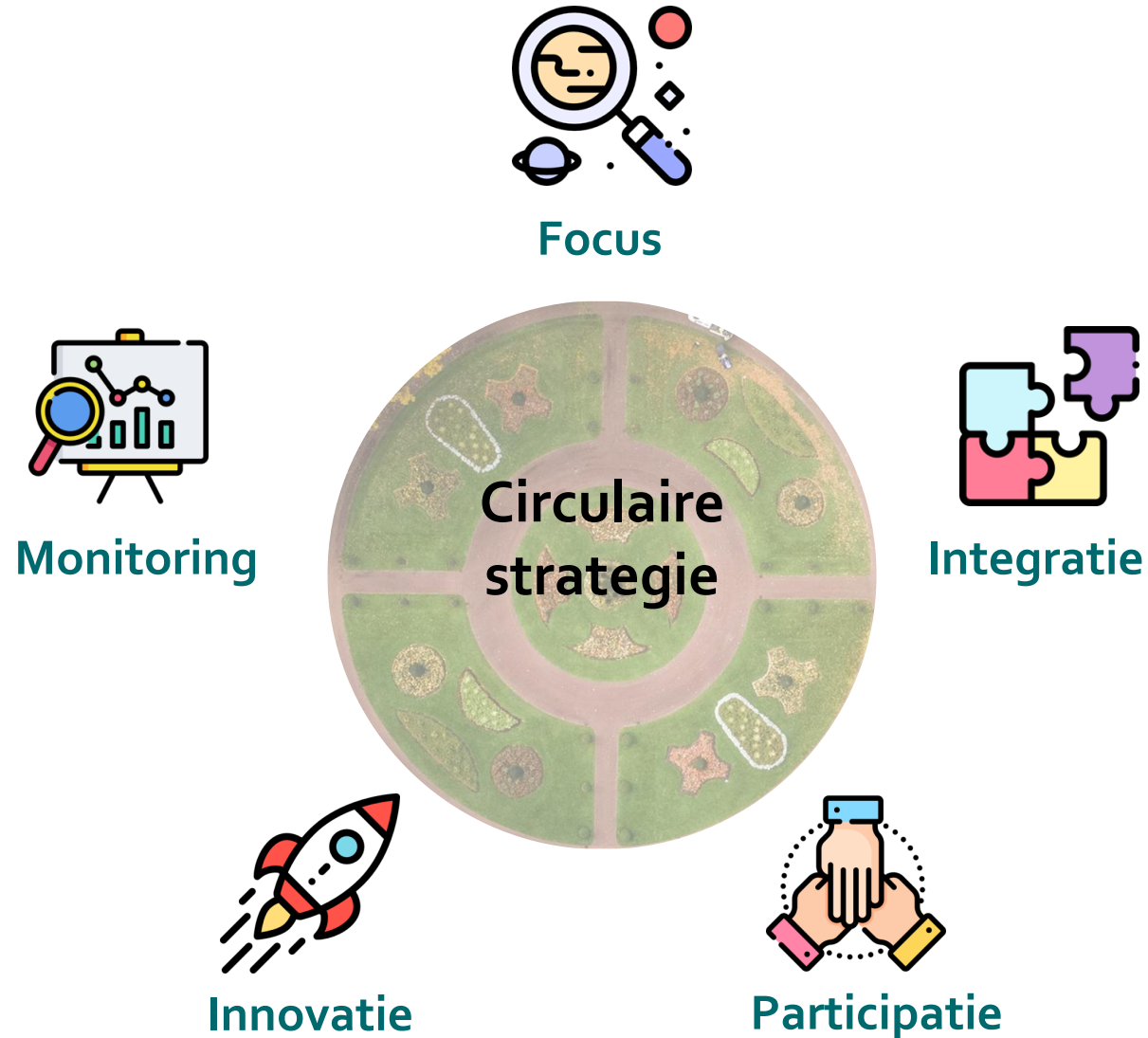
Trek leerlessen uit de pilootprojecten en de feedback van het lokale weefsel



Neem actie en zet in op enkele pilootprojecten



# Wat zijn de kenmerken van een goede **circulaire strategie**?





Vragen

# Samen aan de slag met een circulaire strategie voor steden en gemeenten

## Doelstelling

1. Dromen over waar jouw lokaal bestuur naartoe wil rond circulaire economie
2. Inzicht krijgen in de verschillende accenten die worden gelegd mbt circulaire strategie

## WE GAAN SAMEN AAN DE SLAG!



## Interviewfiche: circulaire strategie voor steden en gemeenten

Naam interviewee:

Sinds wanneer ben je betrokken bij het thema circulaire economie?

Op welke manier ben je met circulaire economie bezig?

Wat maakt dat jouw lokaal bestuur volgens jou op circulaire economie dient in te zetten?

Wat zou je graag bereiken door circulaire economie verder te ontwikkelen bij jouw lokaal bestuur?

Op welke circulaire actiedomeinen zou jouw lokaal bestuur willen inzetten?

Welke beleidsinstrumenten zou jouw lokaal bestuur gebruiken om de circulaire transitie te bewerkstelligen?

Wat maakt dat je uitkeek naar deze sessie rond circulaire strategie?

Wat is je grootste bezorgdheid in het opzetten van een circulaire strategie voor steden en gemeenten?

# Terugkoppeling interviews

## Reflectievragen

Hoelang is de meest ervaren deelnemer rond het thema aan het werk?

Welke zijn de gemeenschappelijke elementen die deelnemers zouden opnemen in een circulaire strategie voor steden en gemeenten?

Welke zijn de drie meest verrassende zaken die je hoort in de terugkoppelingen?

1)

2)

3)

# Contacteer ons!



**Helen Versluys**



+32 4 96 47 81 39



Helen.Versluys@mobius.eu



**Ania Coen**



+32 4 96 96 03 05



Ania.Coen@mobius.eu



## **MÖBIUS GENT**

Kortrijksesteenweg 152  
9830 Sint-Martens-Latem  
+32 9 280 74 20



## **MÖBIUS BRUSSEL**

Archimedesstraat 61  
1000 Brussel  
+32 2 710 19 39

