



ambitiehandboek groenblauwe beleving woonkernen Neteland

6 juni 2023

- Gewoontebreker
- Traject Ruimte Neteland
 - Opdracht
 - Ambities
 - Toetskaders
 - Resultaten



Gewoontebreker

Een ondersteuningstraject voor doe- en durfgemeenten om woonuitdagingen aan te pakken

Doelstelling:

- Realiseren van een trendbreuk op het vlak van wonen

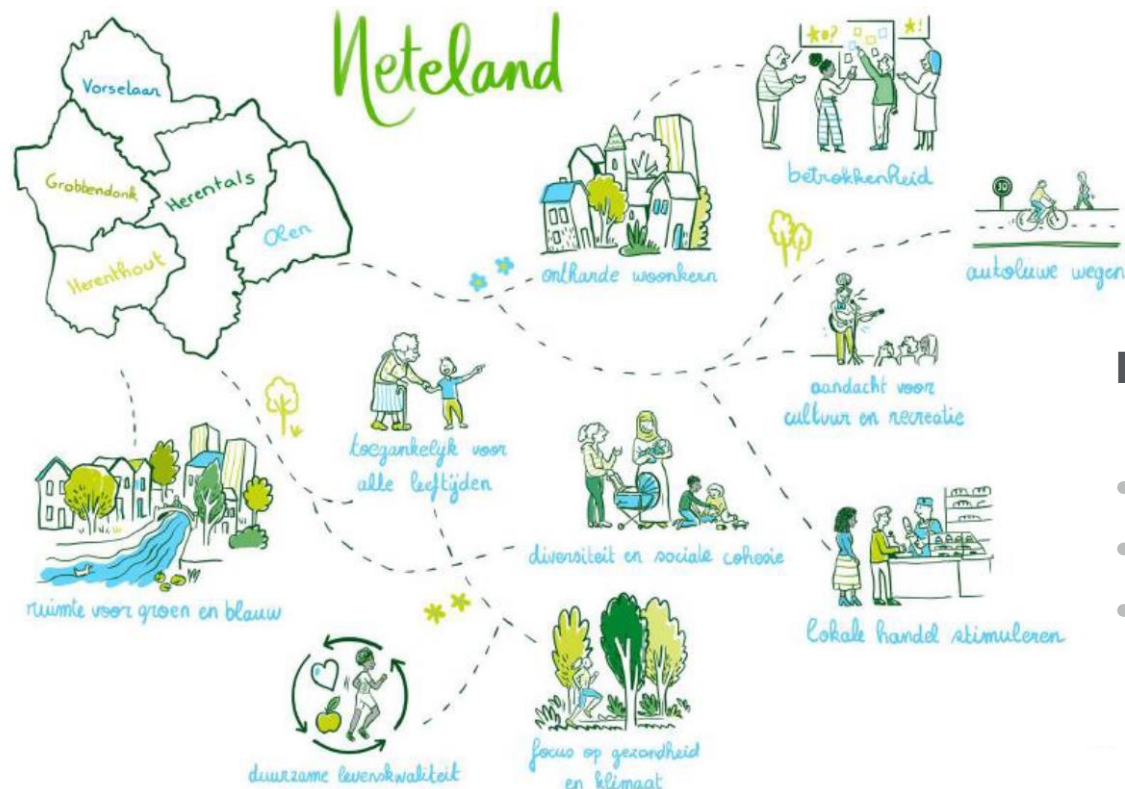
Aanpak:

- 3 sporen:
 - 1. Geïntegreerde samenwerking
 - 2. Sensibilisering en draagvlakvorming
 - 3. Beleidsmatige verankering

Voortraject

Gewoontebreker I: voorjaar 2020 - voorjaar 2022

- Thema: groenblauwe beleving in woonkernen



Kernwaarden Neteland:

- Onze kernen brengen mensen samen
- Onze kernen bundelen alles wat het leven leuker maakt
- Onze kernen ademen groen en blauw

Voortraject

Gewoontebreker I: voorjaar 2020 - voorjaar 2022

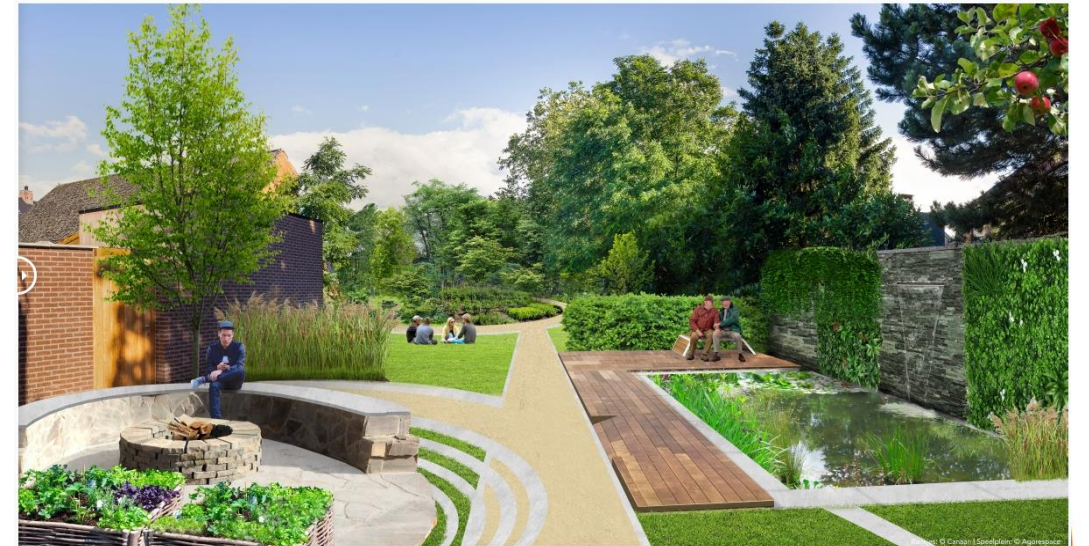
- Spoor 1: geïntegreerde samenwerking
 - Vertegenwoordiging van verschillende diensten en sectoren in overleg- en besluitvormingsorganen (interdisciplinaire aanpak van woonuitdagingen en kennisdeling)
- Spoor 2: sensibilisering en draagvlakvorming
 - Fotoshock – www.onthardmee.be
 - Kempens Kampioenschap tegelwippen + Neteplantdag - www.wipeentegel.be
 - Vrijwilligersacties Avansa Kempen
 - Participatiefiets
- Spoor 3: beleidsmatige verankering
 - Werken aan gemeenschappelijk instrument > Gewoontebreker II



Herenthout – Albertstraat



Vorselaar



Vervolgtraject

Gewoontebreker II: najaar 2022 - najaar 2023

- **Doelstelling:** verdere uitwerking van spoor 3 (beleidsmatige verankering)
- **Finaliteit:** ambitie(hand)boek groenblauwe beleving woonkernen Neteland
 - **Toetskader** voor dialoog en onderhandeling met het oog op de realisatie van meer **kwaliteitsvol groen en blauw** in **woonontwikkelingen** in de woonkernen



Vervolgtraject

Inhoud:

- 1. Gemeenschappelijke visie** op de ontwikkeling van groen en blauw in de woonkernen van Neteland
 - Gedragen gemeenschappelijke ambitie over de rol van groen en blauw (klimaatbeheersing, biodiversiteit, mentale en fysieke gezondheid, sociale cohesie enz.)
- 2. Toetskader** voor de beoordeling van de kwaliteit van bouwprojecten
 - Strategieën, richtlijnen en (inrichtings)principes (kwaliteitsverwachting en beoordeling)
 - Inspirerende voorbeelden
 - Ruimtelijk instrumentarium
- 3. Netelands proces en stappenplan**
 - Dialoog tussen vergunningsaanvrager en vergunningsbeoordelaar
 - Participatie en burgerbetrokkenheid





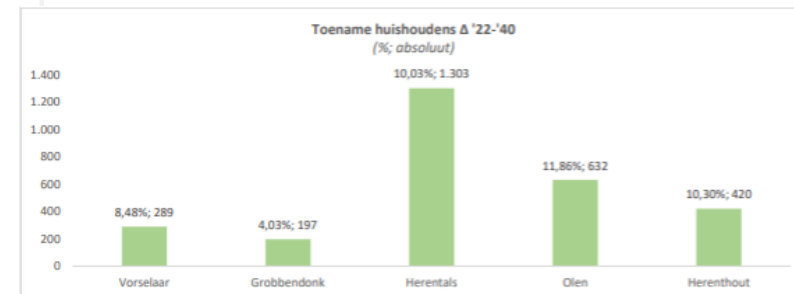
- Grote juridische reserve!
- Aanbod:

7339 onbebouwde percelen

- _ 5869 in woongebied
- _ 414 in woongebied met landelijk karakter
- _ 852 in WUG

BASIS: REGISTER ONBEBOUWDE PERCELEN 2022, ENKEL HOOFDGEBOUWEN)

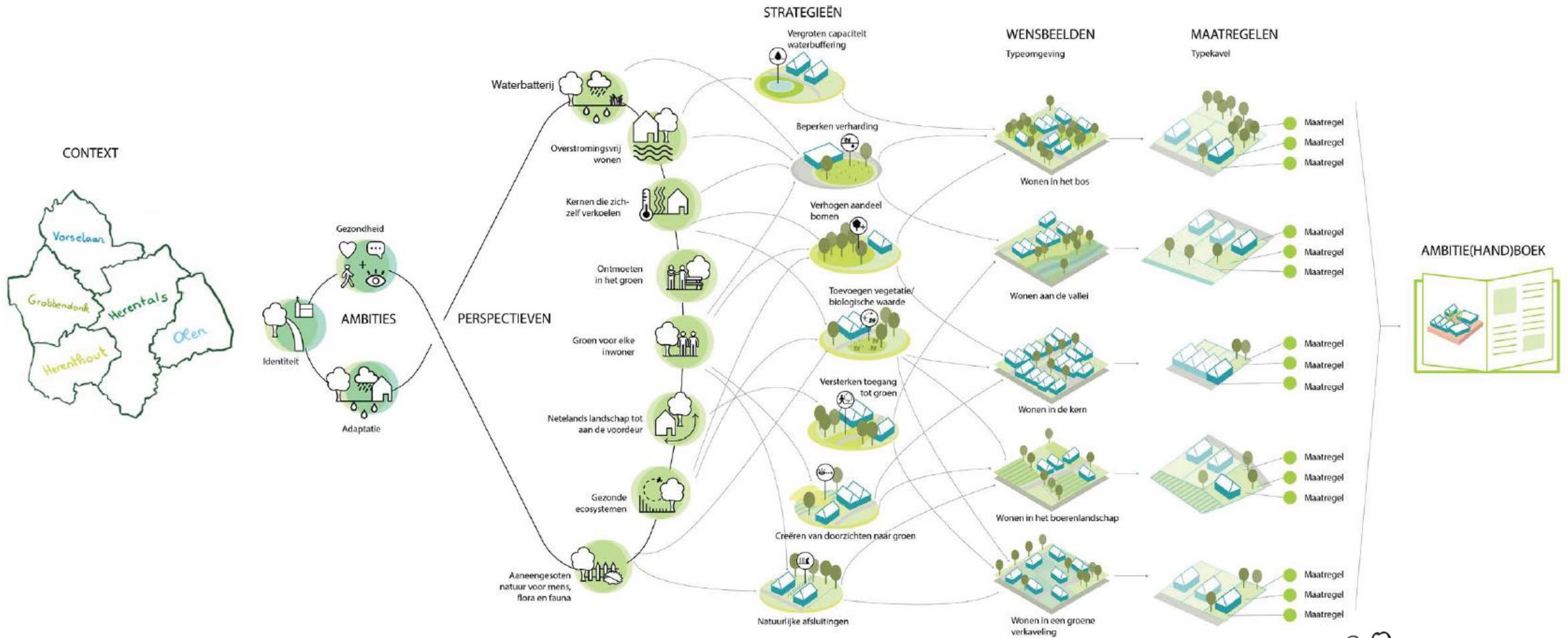
Aankomend voorstel voor de inventaris van onbebouwde percelen (2)



- Slechts relatief beperkte groei tot 2040
- Totaal 2841 huishoudens extra



Intussen ...



Intussen ...

ambities

groenblauwe beleving omvat ...



IDENTITEIT:

groenblauw dat de
eigenheid van het
Neteland weerspiegelt



GEZONDHEID:

groenblauw dat een
gezonde leefomgeving
ondersteunt



ADAPTATIE:

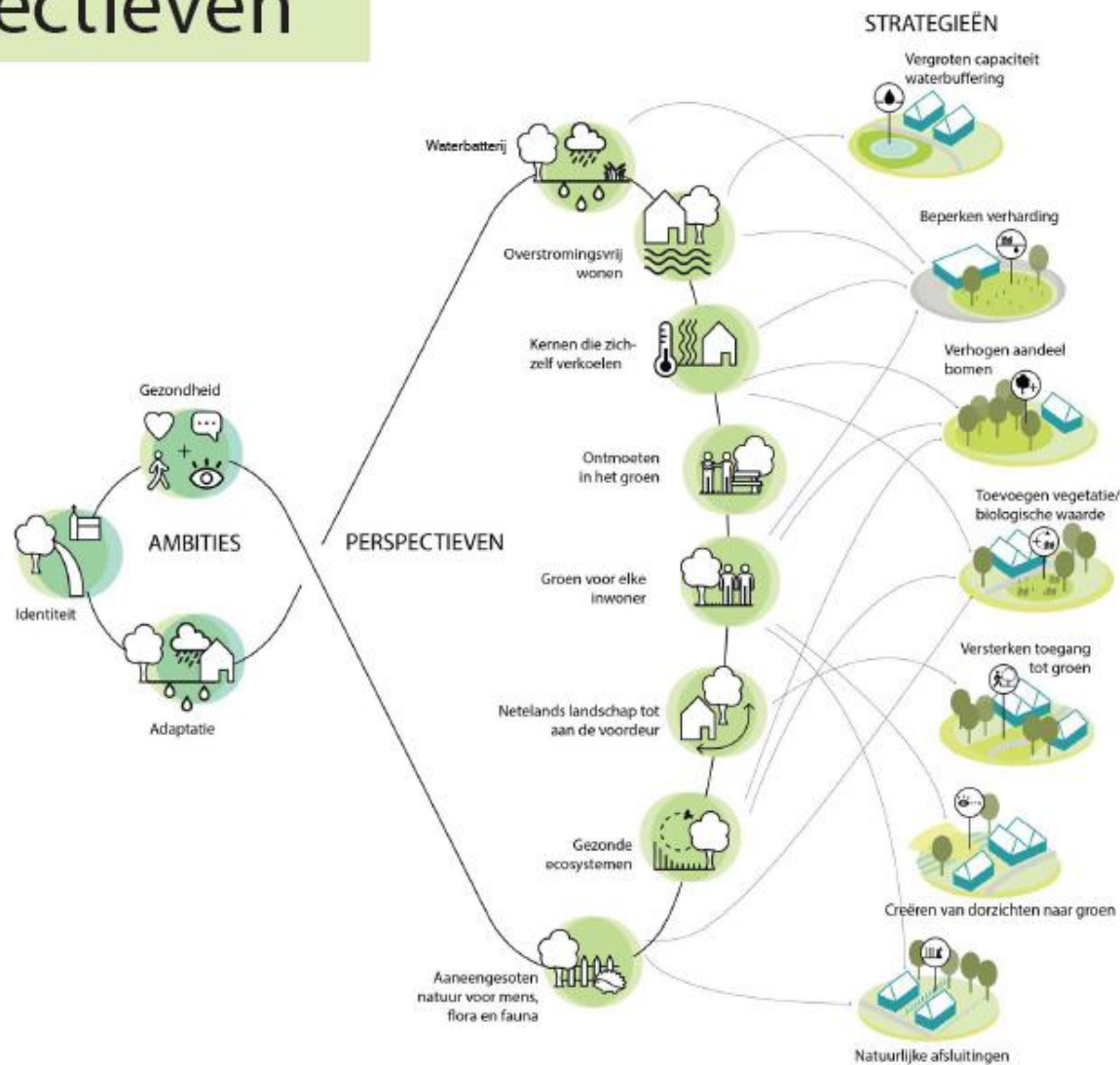
groenblauw dat
biodivers, veerkrachtig
en klimaatbestendig is

= kader

ambities onderbouwen straks het toetskader (de strategieën)

Intussen ...

perspectieven





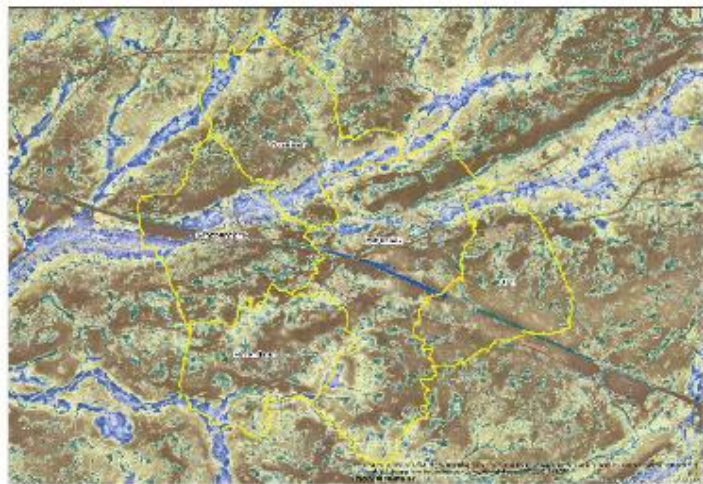
1. Neteland als waterbatterij

- Droogte zal toenemen door klimaatverandering en is problematisch voor landbouw, ecosystemen en waterbevoorrading in het algemeen
- Het Neteland is een erg kansrijke zone voor waterinfiltratie omwille van bodem en reliëf
- Water dat kan infiltreren stroomt niet af en vult de grondwatertafel aan
- Het belang van infiltratie in het Neteland overstijgt haar grenzen

Meer infiltratie wil dus zeggen ...

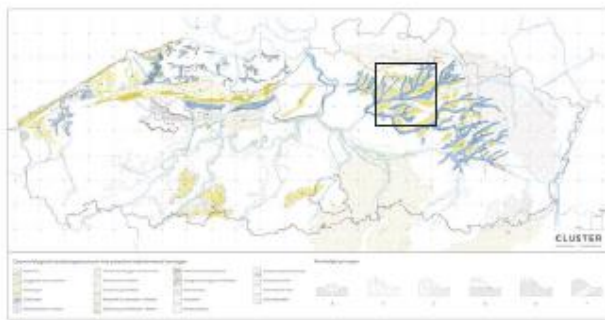
- ... Minder oogstverliezen door droogtestress in de landbouw
- ... Minder droogteschade aan waardevolle ecosystemen
- ... Minder kans op beperkingen op het watergebruik van huishoudens in heel Vlaanderen

GROOT INFILTRATIEPOTENTIEEL OP DE HEUVELRUGGEN



Bron: Watersysteemkaart

NETELAND ALS STRATEGISCHE WATERBATTERIJ



Bron: De Droge Delta, Vlaamse Bouwmeester

INZETTEN OP ONTHARDING MET NAME IN KERNEN EN VERKAVELINGEN



Waterondoorlatendheid

HOE MAKEN WE DIT WAAR?

- Inzetten op ontharding
- Verhardingsgraad in nieuwe projecten minimaliseren
- Beperkte footprint van gebouwen
- Afkoppelen van hemelwater

DIT WIL OOK ZEGGEN

- Meer ruimte voor vergroening
- Meer evapotranspiratie en dus een koelere omgeving

minder van dit:



en meer zo:





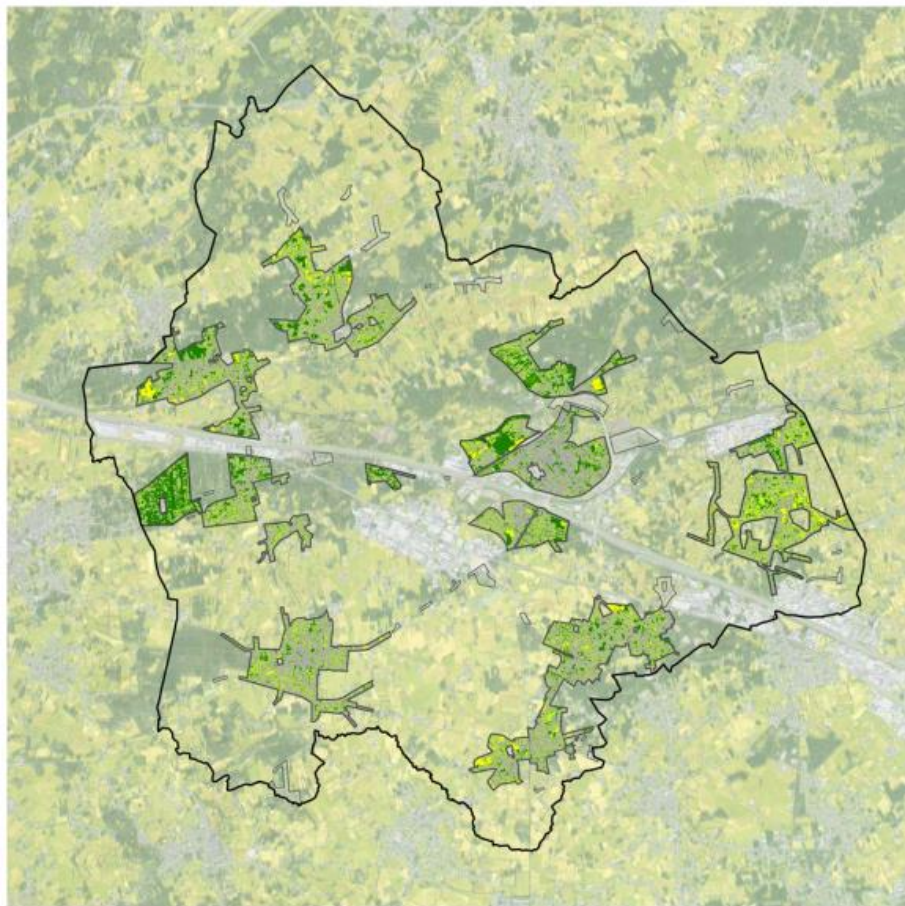
4. Zicht op groen voor elke inwoner

- Bomen verdwijnen in functie van nieuwe ontwikkelingen in kernen, binnengebieden, en verkavelingen, door de (her)aanleg van tuinen etc.
- Bomen (zeker grote, oude bomen) zijn beeldbepalend en vormen een link met het bosrijke landschap
- Zicht op bomen draagt bij tot de mentale gezondheid (het zien van 3 bomen vanuit de woning en wonen in een omgeving met 30% kruindekking wordt aangeraden)

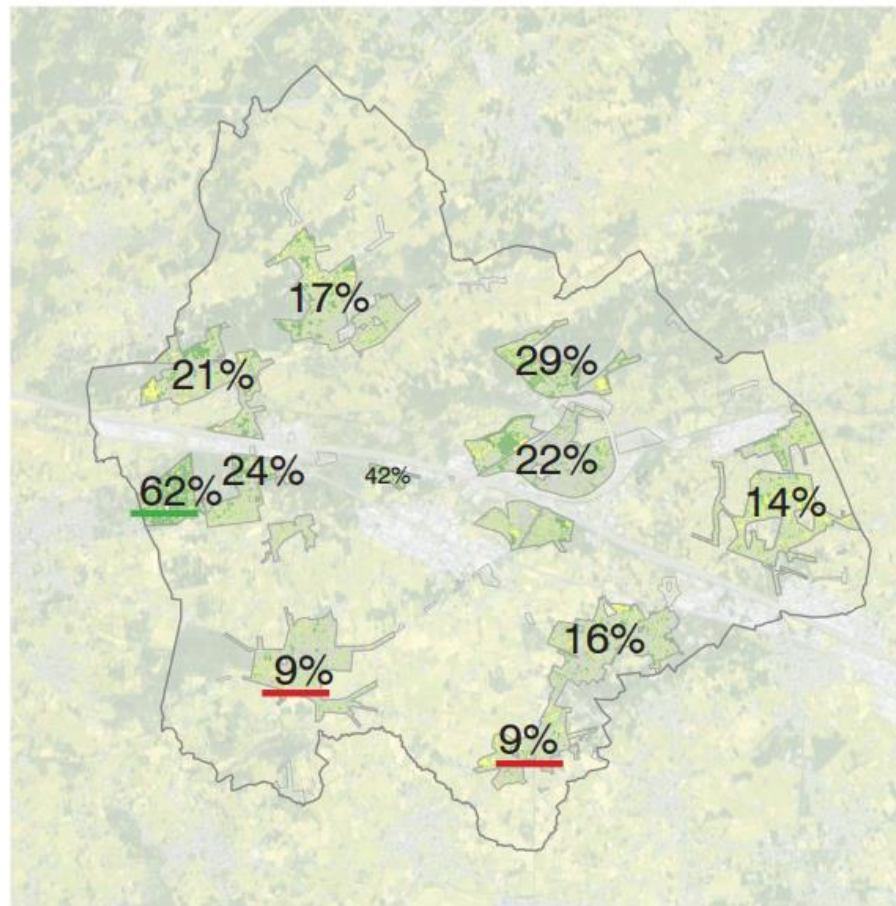
Meer bomen in de leefomgeving wil dus zeggen ...

- ... Meer mentale rust en minder kans op stress, depressie en burnout
- ... Een betere beeldkwaliteit
- ... Beschermen van de historische waarde van oude bomen
- ... Een sterkere link tussen het woongebied en het boslandschap

AANDEEL HOOGGROEN (BOMEN) IN DE KERNEN IS VANDAAG BEPERKT



Groenkaart Vlaanderen



percentage kruidekking (ahv groenkaart)

3
bomen zichtbaar
vanuit woning

30%
kruidekking

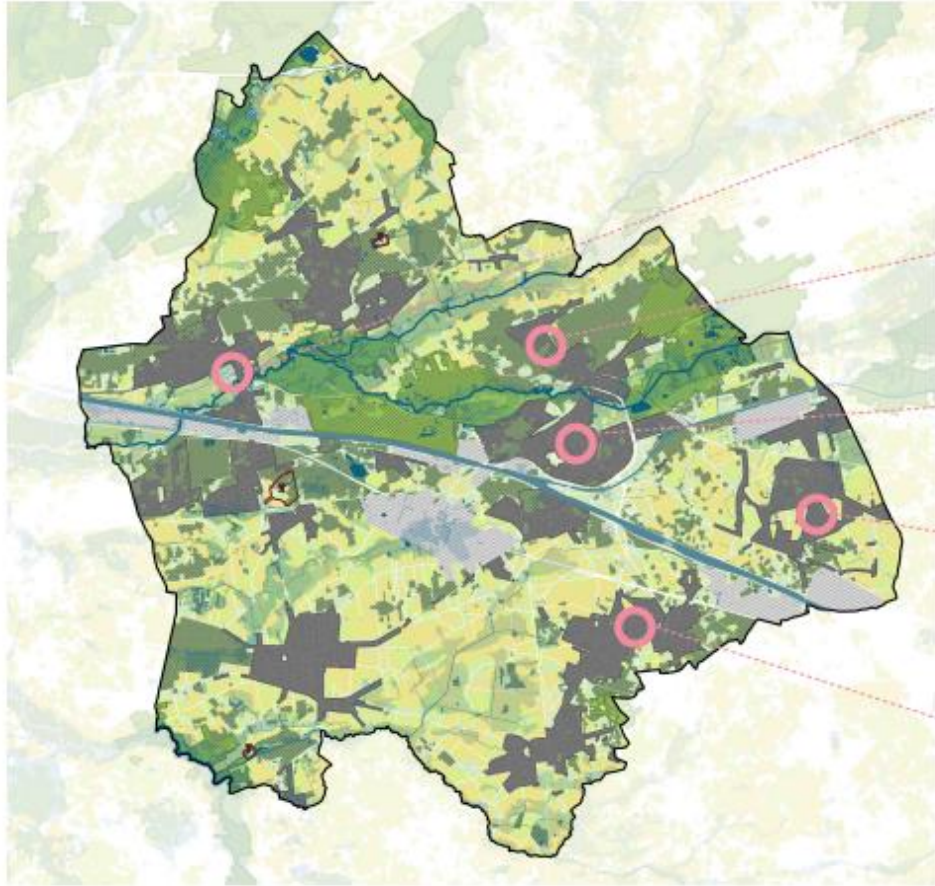
300m
tot gebruiksgroen

Neteland engageert zich voor betere groenblauwe beleving in haar woonkernen:

- Bovenal houden we vast aan het **bestaand waardevol groen**. Daarnaast zetten we in op **meer bomen!** We streven naar minimum 30% kruindekking in alle woonwijken. En we willen ook **meer groen in het straatbeeld**: iedereen ziet vanuit de woning tenminste 3 bomen.
- **Verharding beperken** we tot het strikt noodzakelijke ivm meer groen. We streven om de **netto verhardingsgraad** in Neteland naar beneden te halen. Verdere afstroom van hemelwater naar riolering moet vermeden worden.
- We creëren overal **meer ruimte voor water** en willen maximaal **ontharden** in valleien en overstromingsgevoelig gebied.
- Groenstructuren en groenelementen dragen bij aan een betere **biodiversiteit**. Dit doen we door de juiste **plantkeuze** én extensief beheer.
- Woongebieden zien we als stapstenen in het landschap en worden **doorwaadbaar** ingericht voor natuur. Fauna en flora moet eenvoudig kunnen migreren door onze tuinen.
- Bijkomende collectieve of publieke **ontmoetingsplekken** in de woonwijken vinden we belangrijk voor het **welzijn** van onze inwoners en de sociale cohesie in de wijk.
- **Doorzichten** naar de open ruimte bewaren en versterken we. De **Netelandse landschappen** maken immers deel uit van onze identiteit, hier mogen we fier op zijn.



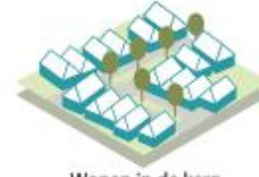
type-omgevingen



Wonen aan de vallei



Wonen in het bos



Wonen in de kern



Wonen in het boerenlandschap



Wonen in een groene woonwijk



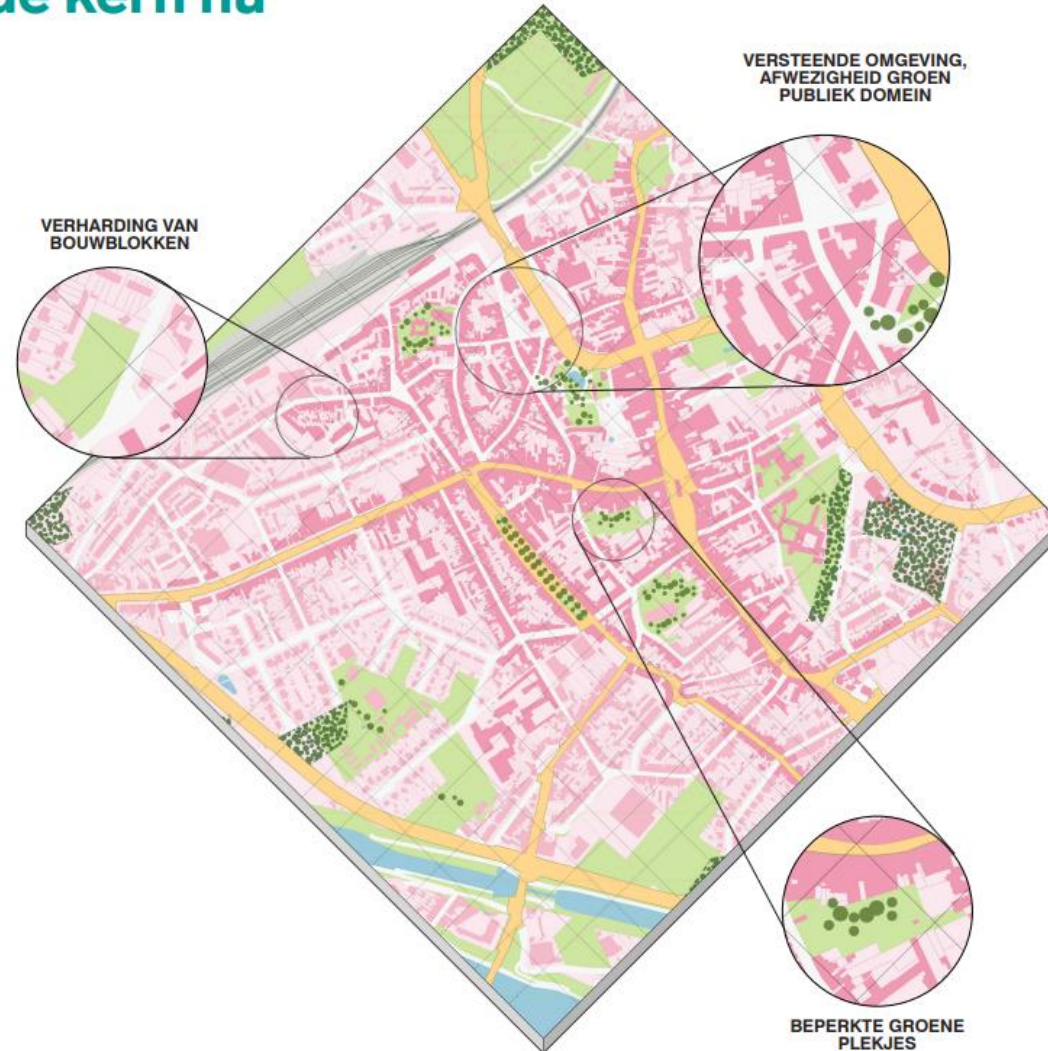
wonen in de kern nu

KENMERKEN EN KWALITEITEN

- stedelijk groen
- dynamiek, diversiteit, voorzieningen
- stadskarakter en identiteit
- goede bereikbaarheid

AANDACHT VOOR

- verder verdwijnen van groen
- geïsoleerde groenplekjes, afwezigheid groen-blauw netwerk
- verharding, hittestress en verkoeling
- hemelwateropvang en waterhuishouding



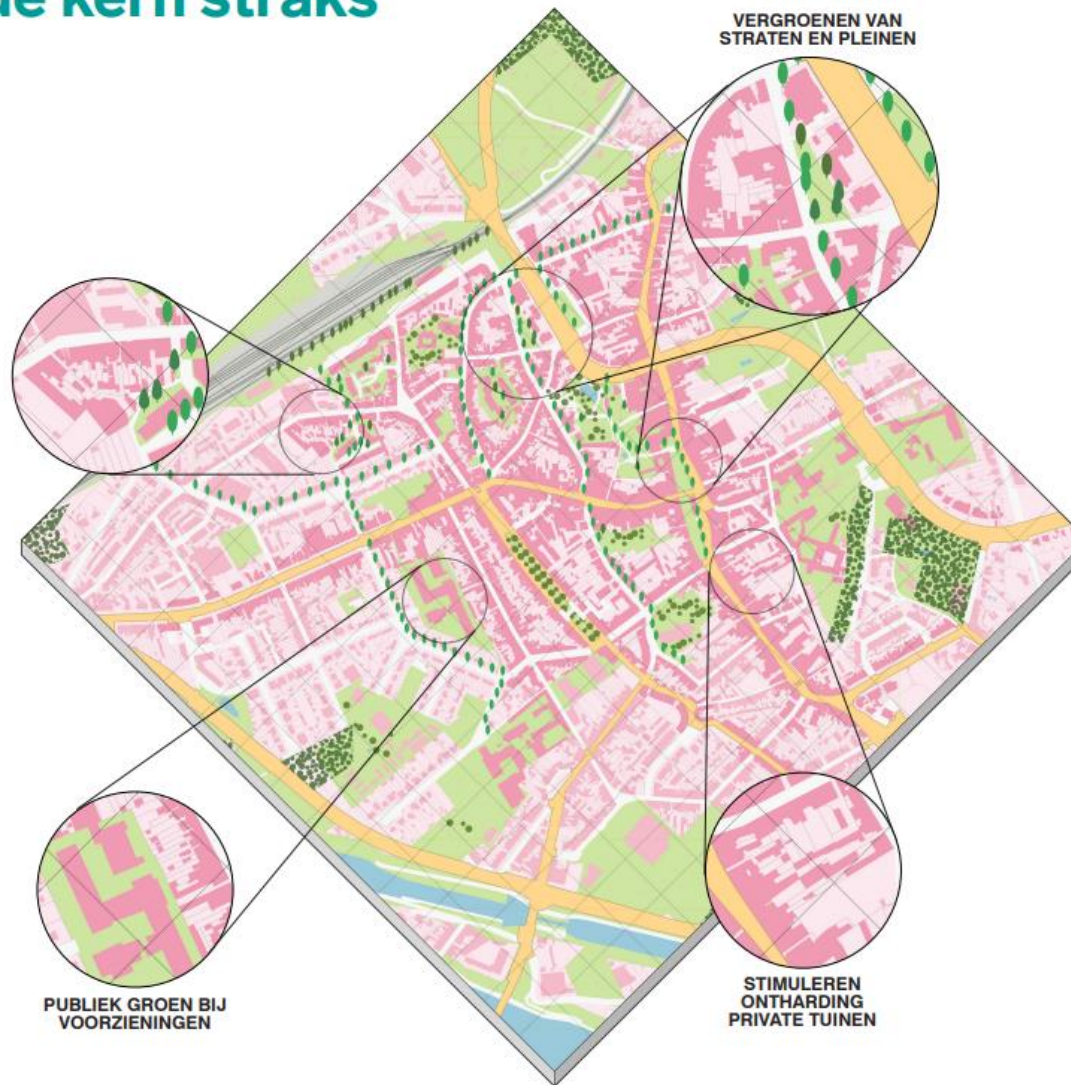


wonen in de kern straks

WENSBEELD

- ontpitten bouwblokken en openbare voorzieningen
- vergroening private kavels en straten en pleinen
- stimuleren private onthardingsprojecten
- vergroening als wapen klimaatstress

ONTPITTEN VAN
BOUWBLOK



VERGROENEN VAN
STRATEN EN PLEINEN

PUBLIJK GROEN BIJ
VOORZIENINGEN

STIMULEREN
ONTHARDING
PRIVATE TUINEN



Provincie
Antwerpen

22 - 7/06/2023



Zit ik op een bijzondere plek?

BOSRIJK GEBIED



- een projectgebied in een bosrijk gebied bv. op een bosrug of tussen 2 boskernen

AAN OPEN RUIMTE



- een projectgebied die uitkijkt over open ruimte of een weids landschap zoals een riviervallei, agrarisch landschap of groen binnengebied. Hiertoe behoren ook woningen in een lint.

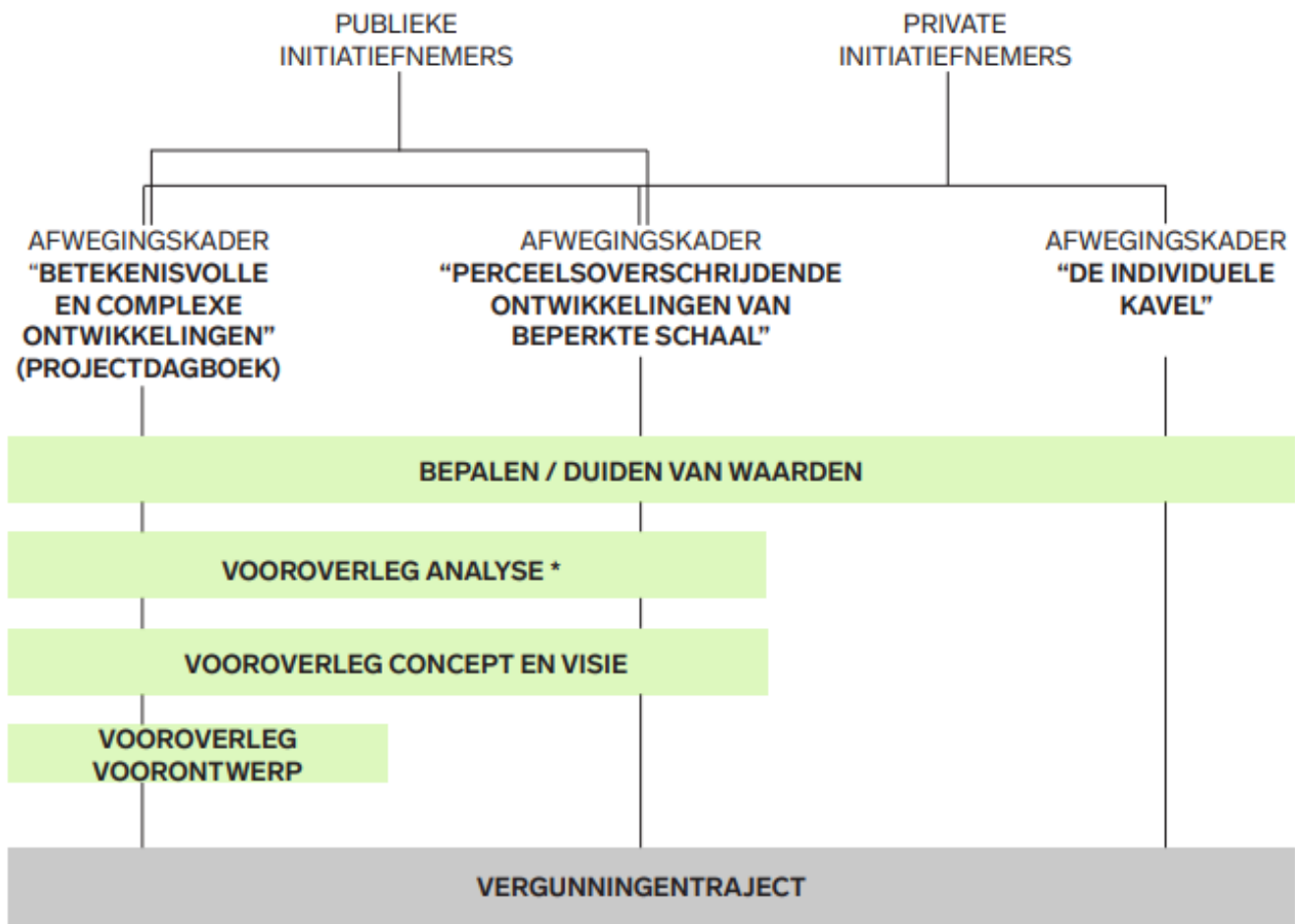
WATERRIJK GEBIED



- een projectgebied in waterrijk gebied, stroomgebied of lager gelegen waardoor er risico is op overstroming. check de [overstromingskaarten](#).



DIALOOGMODEL



*IFV CONTEXT (STEDELIJK VERSUS DORPSE CONTEXT) KAN DEZE STAP EVT OVERGESLAGEN WORDEN VOOR M-PROJECTEN

TOETSINGSKADER

- VOORBEELD FICHE



Charter groen-blauwe kernen

Wij Netlanders zetten in op groen-blauwe kernen, omdat deze zorgen voor:

- Leiden (aan)toegankelijk
- Ontwikkelen (van) de kern
- Netlandschap (aan)pakken

Voor wie is dit toetsingskader?

Waarom een toetsingskader?

Hoe gebruik ik dit toetsingskader?

Toetsing individuele kavel

WILK IN VOORZIJF AANVRAGEN

Inbrengen draagt bij:

DOELEN

DEFINITIES

NAWIJEN

VERHOUDINGEN

VERBODENDE

Zit ik op een bijzondere plek?

BOEDING

AAN OPEN RUIMTE

BIJZONDERE

AAN OPEN RUIMTE

BIJZONDERE

Laat je inspireren

Het Ambtelingsbeleid Netland

De wettelijke

Vragen? Neem contact op met uw gemeente!

Aan de slag met de resultaten

- **Ambitie(hand)boek**
 - Duidelijkheid over ambities en verwachtingen
 - Gedragen toetsingskader met inspirerende voorbeelden
 - Ambities groen en blauw als beleidsgewenste ontwikkeling
- **Dialoogmodel**
- **Toetskaders** (ruimtelijk instrumentarium)

Safe the date

- **Slotevent geWOONtebreker Neteland**

11 december 2023 (namiddag) Schaliken, Herentals

- **Wooncahier groenblauwe beleving in woonkernen**

Voorjaar 2024

- **Ondersteuningssessies**

Voorjaar 2024 – najaar 2024

Bedankt