

Vorselaar

Ontharding in een kleine gemeente

Provinciale Milieudag
6 juni 2023

Nele Vleugels
Omgevingsambtenaar milieu
Gemeente Vorselaar



AGENTSCHAP
NATUUR & BOS

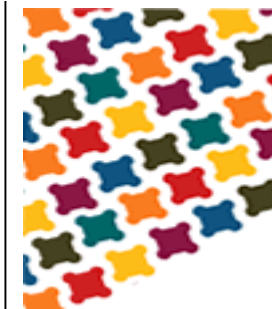
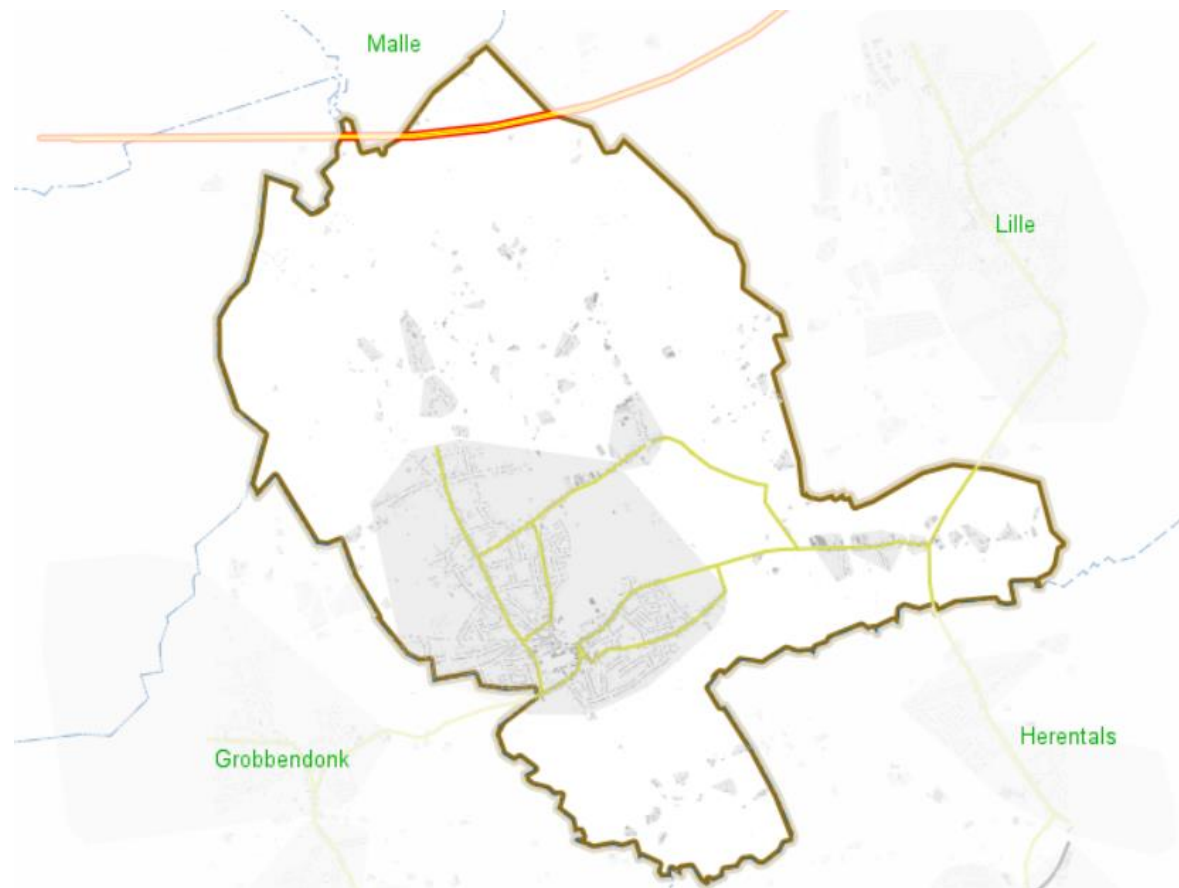
DEPARTEMENT
OMGEVING



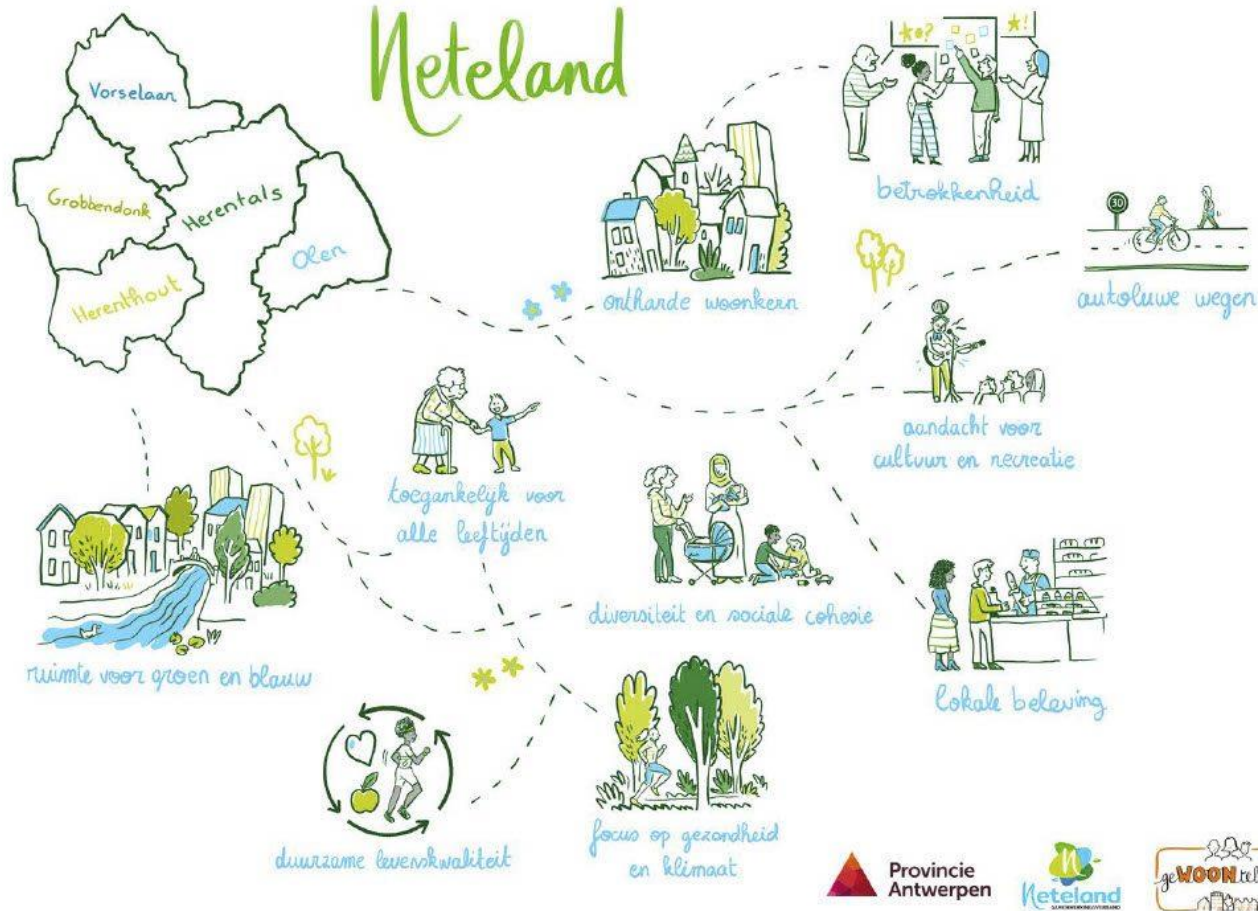
VLAANDEREN
Breekt uit

Vorselaar

- 🌿 Kempen
- 🌿 8019 inwoners
- 🌿 27, 2 km²



geWOONtebreker



Kernwaarden:

- Woonkernen brengen samen
- Woonkernen maken leven leuker
- Woonkernen ademen Groen Blauw

Acties

- Kempisch kampioenschap tegelwippen
- Netepantdag
- Ambitiehandoek
- Toetskaders Groen-Blauwe omgeving

Enkele voorgaande projecten



✦ Kerkplein – 2013



Enkele voorgaande projecten



🌿 Pleintje 't Spieke



Markt en Gemeentepark



- ✿ 2 subsidieprojecten die we gekoppeld hebben:
 - ✿ Proeftuin ontharding: ontharding van de Markt van Vorselaar
 - ✿ Natuur in je buurt: ontharding en heraanleg tuin en parking gemeentehuis.
- ✿ Interne trekker van project: Burgemeester
- ✿ Betrokken diensten: Dienst RO, Technische dienst, Milieudienst, Communicatiedienst, Financiële dienst.





Proeftuin ontharding: Groen ipv. Grijs

- ✦ Aanvraag 2018 met aandacht voor
 - ✦ Ambitieuze ontharding
 - ✦ Opvang hemelwater/infiltratie
 - ✦ Groene inrichting met aandacht voor de biodiversiteit
 - ✦ Trage verbindingen
 - ✦ Minder gemotoriseerd verkeer
- ✦ Goedkeuring december 2018
 - ✦ Begeleidingstraject, oa. door ontwerp bureau 'Fris in het Landschap'
 - ✦ Verschillende beoordelingen in Kwaliteitskamers



Proeftuin ontharding: Groen ipv. grijs

- ✦ Koppeling met rioleringswerken: Pidpa Hidrorio
- ✦ Wijziging infiltratie: opvang hemelwater in ondergrondse hemelwateropvang/bufferbekken. Proefproject van Pidpa Hidrorio
- ✦ Voorontwerp studiebureau Fris in 't landschap:
 - ✦ Maximaal behoud bomen
 - ✦ Ontharding met oog voor toegankelijkheid en mobiliteit
 - ✦ Aandacht voor biodiversiteit
 - ✦ Aandacht voor historische/culturele elementen
- ✦ Definitief ontwerp via studiebureau Pidpa Hidrorio: Antea

Proeftuin ontharding Groen ipv. Grijs

Participatie

- ✦ Tijdig starten met participatie
 - ✦ Klooster
 - ✦ Bewoners (persoonlijk aanspreken)
 - ✦ Scholen (kinderen)
 - ✦ Handelaars
 - ✦ Adviesraden
- ✦ Duidelijk en vaak communiceren
- ✦ Reacties voornamelijk positief.
 - ✦ Tegenstrijdige belangen handelaars en bewoners
 - ✦ Minder parking



Proeftuin ontharding Groen ipv. Grijs

Participatie



- ✦ Oplossingen:
 - ✦ Grote parking in Nieuwstraat met nieuwe, groene trage verbinding
 - ✦ Parkeermogelijkheden vlak bij gemeentehuis in Nieuwstraat
 - ✦ Handelaars, de lokale bankkantoren zijn ondertussen gesloten, nog 1 handelaar blijft over.
- ✦ Openbaar onderzoek: geen bezwaren
- ✦ Aanbesteding via Pidpa Hidrorio
- ✦ Groenaanleg: eigen groendienst

Proeftuin ontharding: Groen ipv. Grijs



Proeftuin ontharding: Groen ipv. Grijs



ALGEMENE ONTWERPPRINCIPES

- maximaal behoud van bestaande bomen
- maximaal ontharden voor een groene dorpskern
- autoluwe inrichting met ontsluiting via Lepelstraat/Riemenstraat
- oplossen van hoogteverschillen met geïntegreerd ontwerp voor reliëf
- materiaalgebruik volgens catalogus Vorselaar

Proeftuin ontharding Groen ipv. Grijs



✦ Enkele leerpunten

- ✦ Bodemverontreiniging: metaalassen onder de verharding
- ✦ Archeologie: vraagt veel tijd
- ✦ Behoud bomen, puzzel met ondergronds bufferbekken
- ✦ De Lijn (zowel bij omleidingen als in ontwerp)
- ✦ Fasering en timing voor omleidingen en aanleg, rioleringsprojecten
- ✦ Automobilisten zoeken een weg zelfs door plantvakken, gras, uittrekken paaltjes
- ✦ Nieuwe verkeerssituatie goed signaleren
- ✦ Google maps etc. tijdig inlichten

Proeftuin ontharding: Groen ipv. Grijs



Proeftuin ontharding: Groen ipv. Grijs

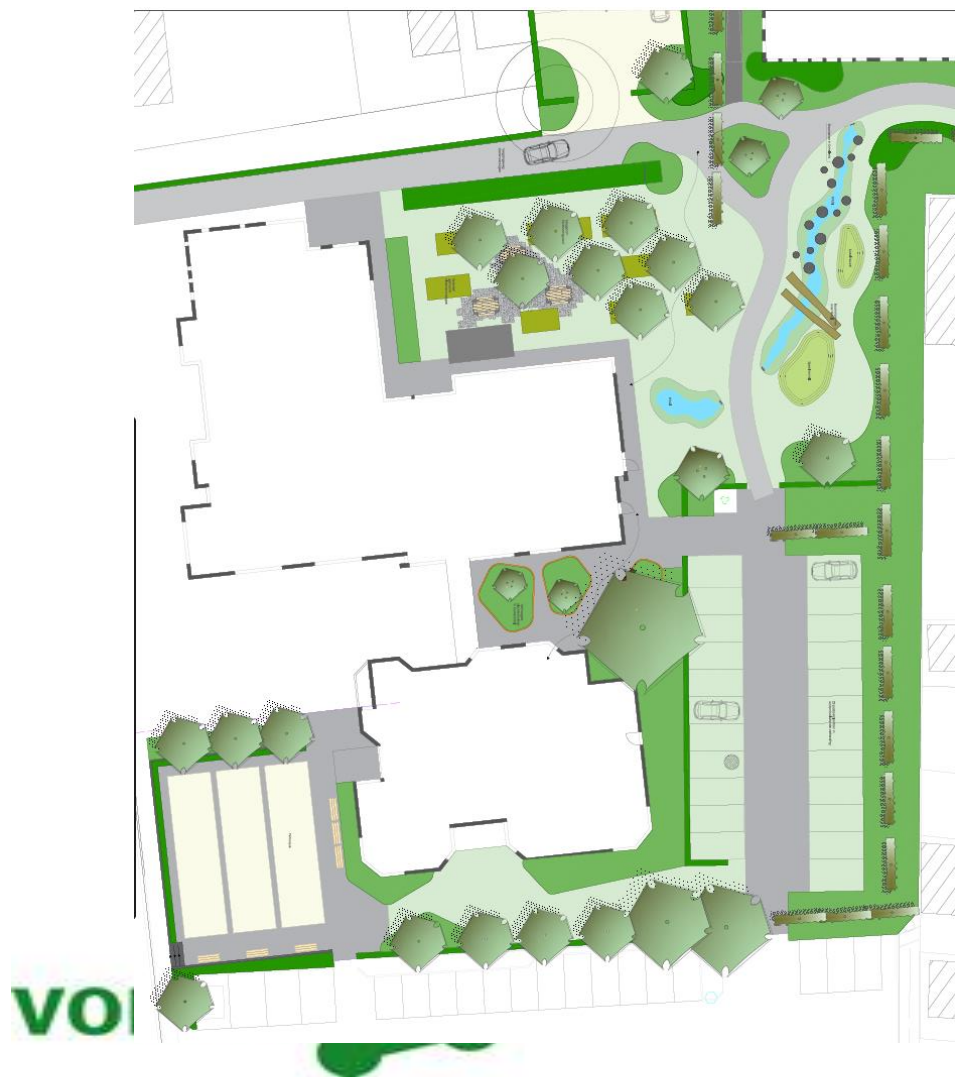


Natuur in je buurt: Gemeentepark



- ✦ Voorontwerp: Fris in 't landschap
- ✦ Ontwerp: een jonge Vorselaarse tuinontwerper
- ✦ Uitvoering: eigen dienst.
- ✦ Betrokkenen: gemeentepersoneel, bewoners serviceflats, gebruikers centrumparking
 - ✦ Minder parking voor personeel
 - ✦ Meer fietsstalling vlak bij gemeentehuis
 - ✦ Groene trage verbinding naar centrum/scholen: veel gebruikt.
 - ✦ Spel-elementen, rustplaats.

Natuur in je buurt: Gemeentepark



Natuur in je buurt: Gemeentepark



Vervolg: Vorselaar

G-R-O-E-N-B-L-A-U-W

G → GeWOONtebreker (= participatie burgers)

R → RE-ST en Regionaal Landschap (= expertisepartners)

O → Onderwijs (zes campussen ontharden)

E → Ecologische infrastructuur verbinden (= groene verbinding)

N → Natuurwaarden en groen karakter (meer groen = gezondheid / woonkwaliteit / uitstraling / biodiversiteit)

B → Breekijzer vzw: baanbrekend werk - duurzaam veranderen (visie ingebed in RUP, vademecum en beleidsplannen)

L → Langetermijnvisie: een plan tot 2046 waarin in totaal 104 straten mee worden (her)aangelegd

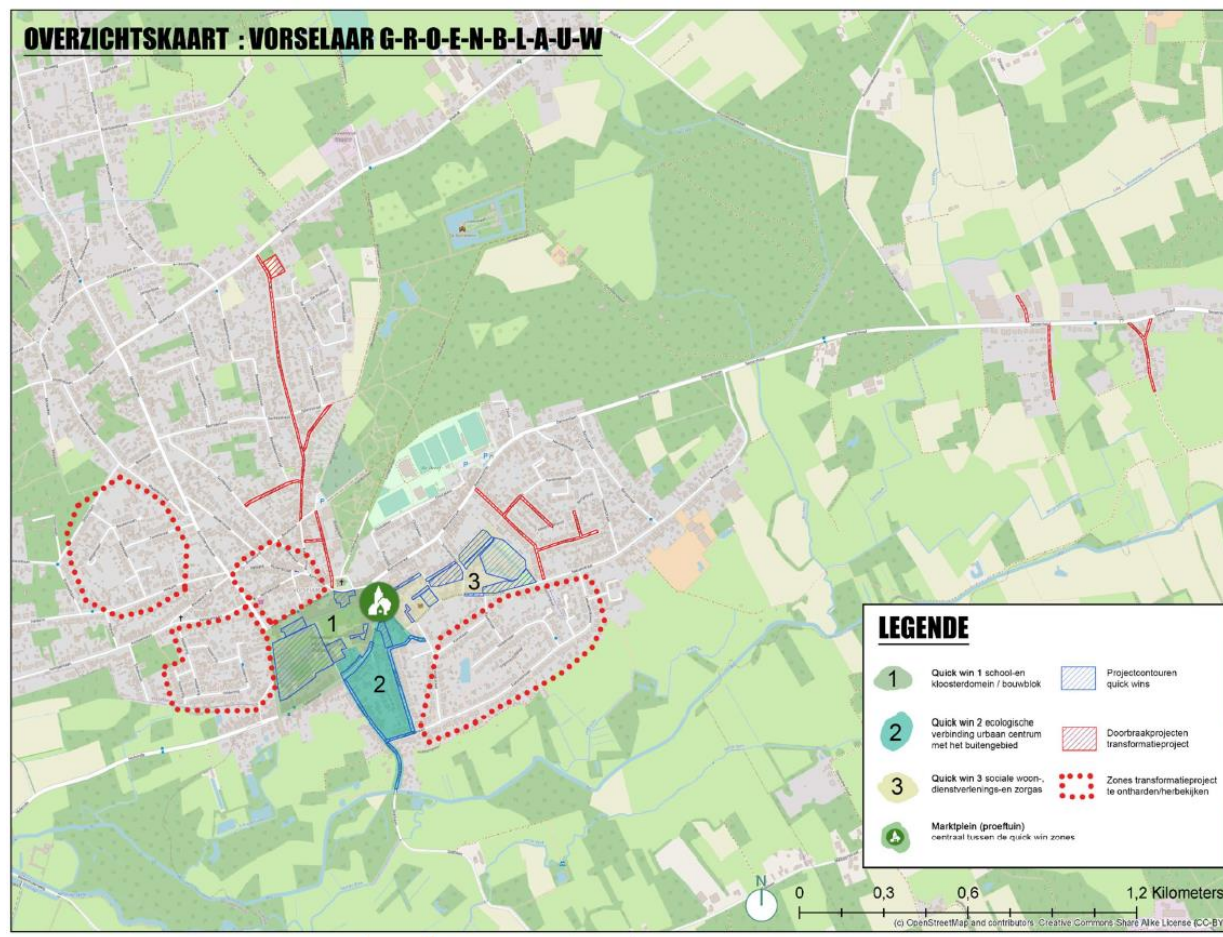
A → Ambitieuw: een kwantum-sprong om een echt voorbeeld in Vlaanderen te zijn

U → Urbane zone: klimaatadaptatie in de urbane zone van typisch “dorp” > overdraagbaar naar gelijkaardige dorpen

W → Wonen in een gezonde woonomgeving, link met sociaal wonen-projecten en sociale huisvestingsmaatschappij



Vorselaar Groen-blauw



Vorselaar Groen-Blauw: wordt vervolgd



✦ Meer info

✦ Milieu@vorselaar.be

✦ 014 50 71 29