

05/06/2018

Werken aan een gezonde publieke ruimte



Inhoud

1. Wat is een gezonde publieke ruimte?
2. Walkabilityscoretool
 - Concept
 - Interpretatie
 - Maatregelen nemen
3. Een plein vol gezondheid
 - Oefening
 - What's in it for you?
 - Participatie

Wat is een gezonde publieke ruimte?

VLAAMS INSTITUUT
**GEZOND
LEVEN**
PRESENTEERT

Wat is een gezonde publieke ruimte?

En waarom zouden we er op in zetten?

- ▶ Gezonde publieke ruimte
- = publieke ruimte die aanzet tot de gezonde keuze
- = publieke ruimte die de gezondheid niet schaadt



Waarom zetten we in op een gezonde publieke ruimte?

- ▶ Er is meer nodig dan interventies die gericht zijn op gedragsverandering via folders, brochures, kennisopbouw, coaching,...
- ▶ Gezonde publieke ruimte =
 - Inzetten op omgevingsgerichte maatregelen
 - Winst op vele gezondheids- en andere aspecten
⇒ kans op een integraal verhaal

Ruimtelijke planning én ruimtelijke inrichting

▶ Planning

- Hoe en waar komen functies terecht?
- Macroniveau: stadswijk, gemeente, regio
- Oog op lange termijn

▶ Inrichting

- Microfactoren
- Vb. welk straatmeubilair, omgaan met groen- en waterstructuren

Op welke gezondheidsthema's heeft publieke ruimte invloed?

- ▶ Gezonde luchtkwaliteit
- ▶ Minder geluidshinder
- ▶ Bewegen
- ▶ Gezonde voedingskeuzes
- ▶ Mentaal welbevinden
- ▶ Tabakspreventie
- ▶ Klimaat
- ▶ ...

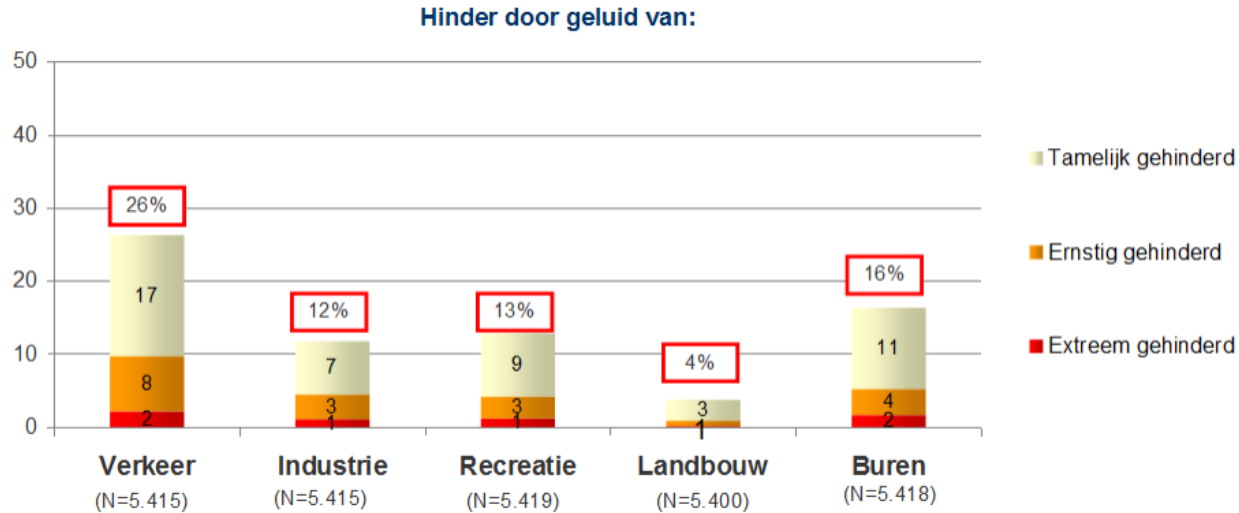
Gezonde luchtkwaliteit, minder geluidshinder, bewegen

- ▶ 3 thema's, sterk gelinkt in de publieke ruimte via mobiliteit
- ▶ Meer actieve verplaatsing stimuleren
 - ⇒ minder wagens
 - ⇒ minder luchtverontreiniging, minder geluidshinder
- ▶ Werken aan de walkability!

Geluid

Verkeer belangrijkste oorzaak

Schriftelijke Leefomgevingsonderzoek 3



Geluid

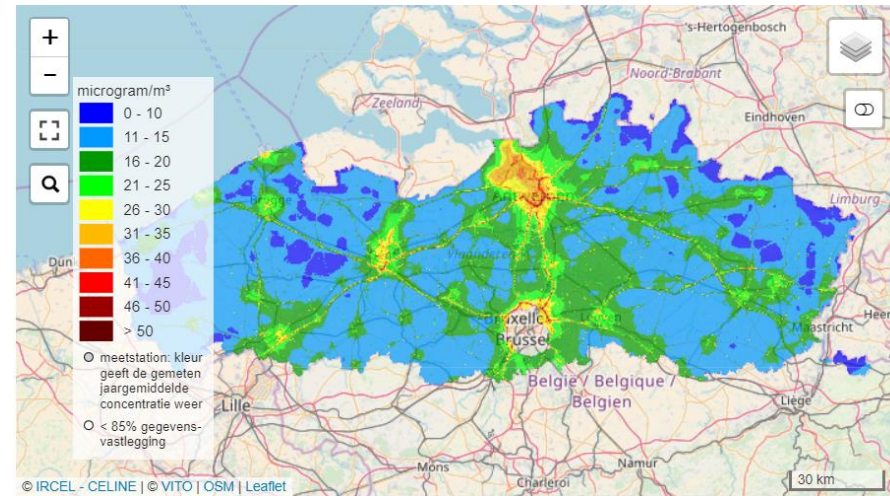
Gevolgen voor de gezondheid

- ▶ Sociaal psychologische effecten:
 - Ergernis, hinder, afkeer, boosheid
 - Slaapverstoring
 - Negatief effect op psychologisch herstel, in de hand werken van depressies
 - Verstoren van leren en werken
 - Bemoeilijken van spraakcommunicatie en sociale relaties
- ▶ Klinische effecten
 - Hoge bloeddruk met risico op hart- en vaatziekten

Luchtkwaliteit

Nieuwe kaarten VMM

- ▶ Streetcanyons opgenomen in model
- ▶ Beschikbaar voor volgende pollutanten
 - PM10
 - PM2,5
 - NO₂
 - Black Carbon
- ▶ Let op voor stadsvlucht!



Luchtkwaliteit

Cijfers kwetsbare groepen en luchtverontreiniging

De gezondheidskloof

- ▶ Internationale aanwijzingen: meest kwetsbare groepen op meest ongezonde plekken
- ▶ Kwetsbare groepen hebben grotere effecten van milieuvervuiling
- ▶ Vlaams onderzoek
 - Gemiddelde concentraties BC hoger op thuisadres van mensen met lage SES
 - Antwerpen: mensen met laagste inkomen op plekken met hoogste NO₂-concentraties

Werken aan gezonde mobiliteit = gezondheidskloof verkleinen?

Bewegen versus luchtverontreiniging

Gezondheidswinst fietsen vele malen groter
dan gezondheidsrisico's
tgv fietsongevallen en luchtverontreiniging!

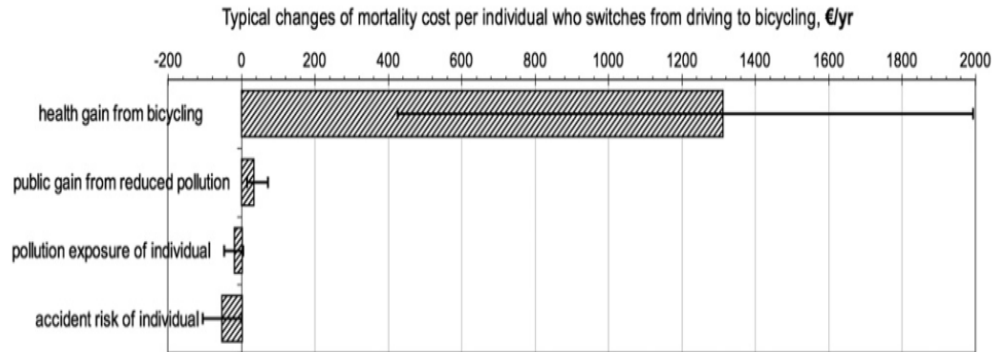


Fig. 2. Results for mortality costs and benefits per individual who switches from car to bicycle for commuting to work (2*5 km roundtrip, 5*46 weeks/yr) in large cities of EU. Error bars indicate confidence intervals.

Gemeenten werken aan gezondere mobiliteit



De burgemeester en schepenen bedanken een stuk meer voor de fiets in Lint. 2016-12-21 van 10:00 door Theo Debruyne



BOHEM - De gemeente Boheem heeft gisteren een charter ondertekend waarbij het insistent om sterk in te zetten op het fietsbeleid. Er werden meteen actiepunten gelanceerd. Meest opvallende is het elektrisch fietsdelen.

LaMA

21.12.2017

Lint

Lint paste LaMA toe om de mobiliteit veiliger en duurzamer te maken rond de Koning Albertlaan en de Torfstraat.



Bewegen

- ▶ Elk uur per dag dat iemand in een auto zit gaat de kans op obesitas met 6% omhoog. Elke kilometer die iemand wandelt de kans op obesitas met 4,8% laat dalen. Fietsen is zelfs nog beter!
(De Vries et al., 2011; Carmona et al., 2005).



Fietsers gemiddeld 4 kg slanker dan automobilisten

HLN, 2016

logo ANT ME KEM
GEZONDHEID
TROEF

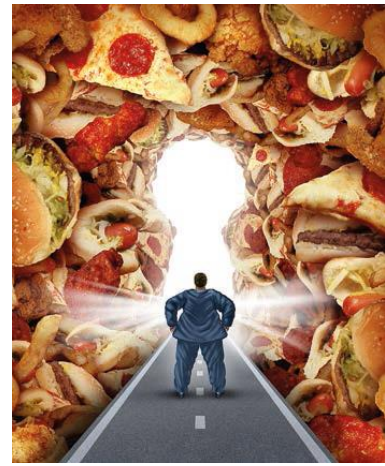
GEZOND
LEVEN

Bewegen

- ▶ Openbaar vervoergebruikers stappen 8 tot 33 minuten per dag meer dan autogebruikers
- ▶ Vlaamse ouderen (>65 jaar): een grotere tevredenheid van het openbaar vervoersaanbod gaat gepaard met meer verplaatsingen te voet en per fiets.
- ▶ Treinpendelaars hebben 4 keer meer kans om de beweegnorm van 10.000 stappen per dag te halen dan autogebruikers.

Gezonde voedingskeuzes

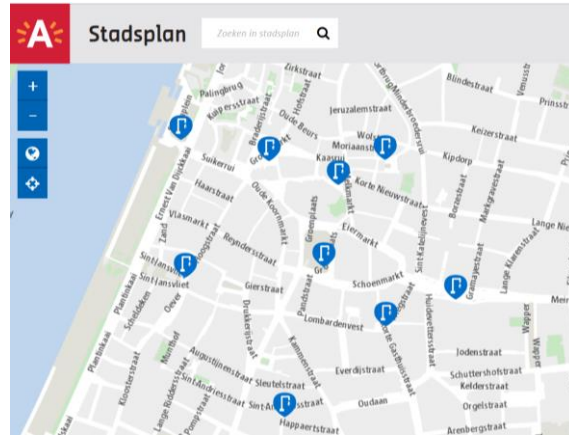
- ▶ Obesogene omgeving = dikmakende omgeving
- ▶ Mensen maken ± 200 voedselkeuzes/dag
 - Vaak impulsieve keuzes, gestuurd door tijds- en energiegebrek
 - Spanningsveld tss zelfcontrole en wilskracht
- ▶ Literatuur:
 - Vergrijzing vooral opgevangen in suburbane gemeente → voedselbereikbaarheid in het gedrang
 - Meer overgewicht (Ndl) → bij kinderen en jongeren in steden + bij wijken met lage gemiddelde SES
 - Bevestigd in EU onderzoek: achtergestelde buurt → BMI ↑



Gemeenten werken aan een minder obesogene omgeving



Drinkwaterfonteinjes aan fietssnelwegen, provincie Antwerpen

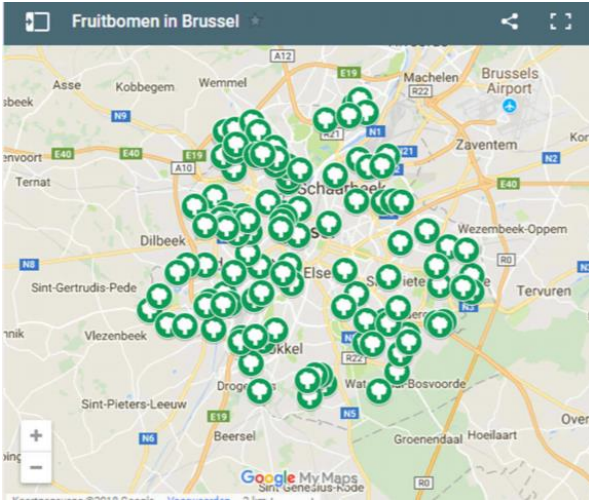


Stadsplan drinkwaterfonteinjes Antwerpen



Pluktuin park Den Brandt, Antwerpen

Gemeenten werken aan een minder obesogene omgeving ism partners



Vergert Partager in Brussel



Samentuinen



Samenwerking stad en platteland

Mentaal welbevinden

▶ Natuurlijke omgeving:

- Cognitief herstel
- Effect op piekeren
- Minder stress

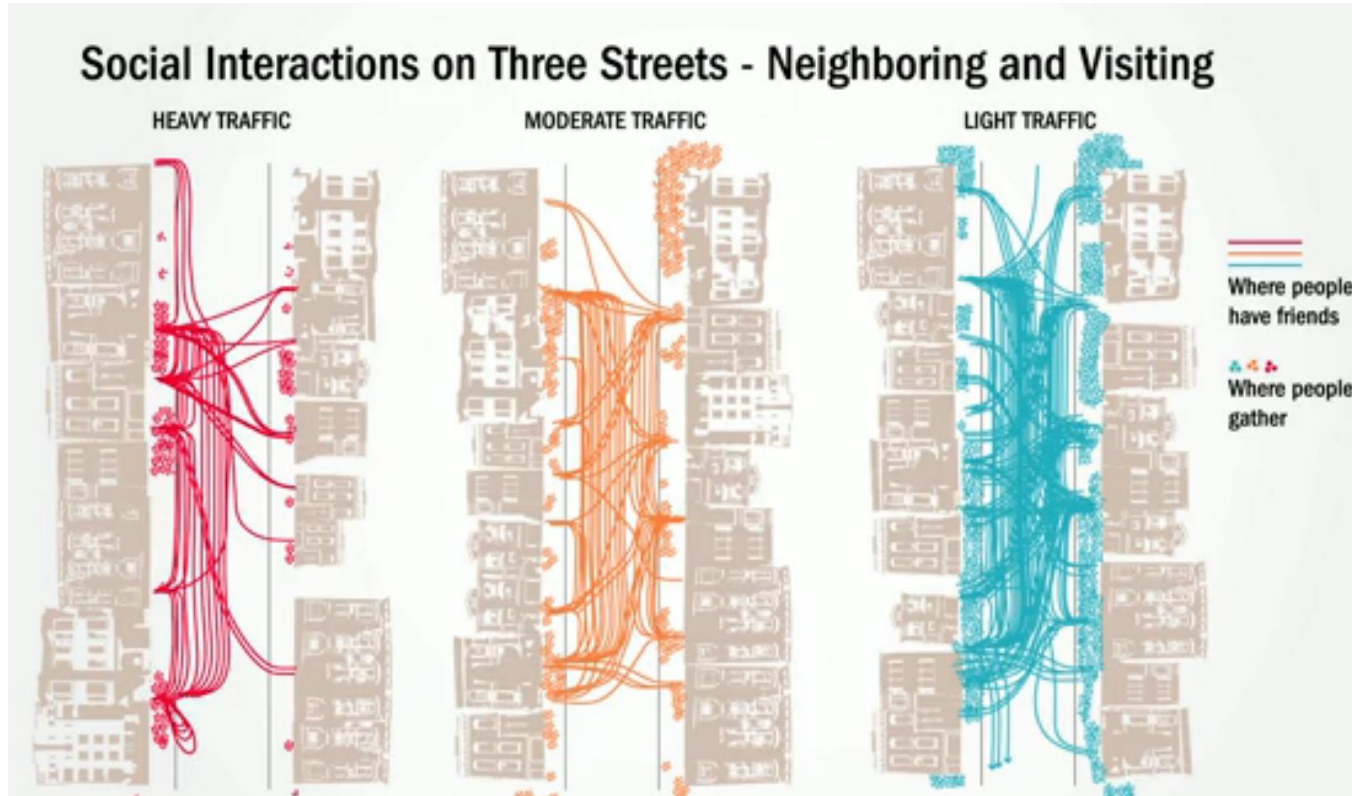
▶ Sociaal contact:

- Parken en andere publieke plaatsen kunnen sociale integratie bevorderen



Mentaal welbevinden

Sociaal contact



Tabakspreventie

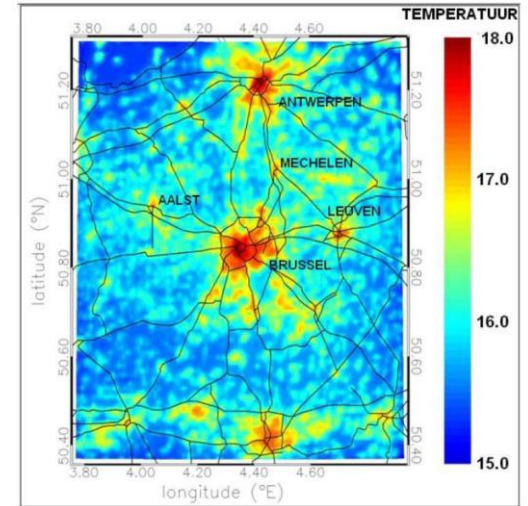
Zien roken, doet roken

- ▶ Generatierookvrij.be
 - Rookvrije speeltuinen



Klimaat

Groene en blauwe netwerken



Figuur 3: Stedelijk hitte eiland effect in Vlaamse steden op basis van de gemiddelde temperatuur middernacht (00h00) in de periode mei-september 2008 (Bron: De Ridder et al., in prep.)

Walkabilityscoretool

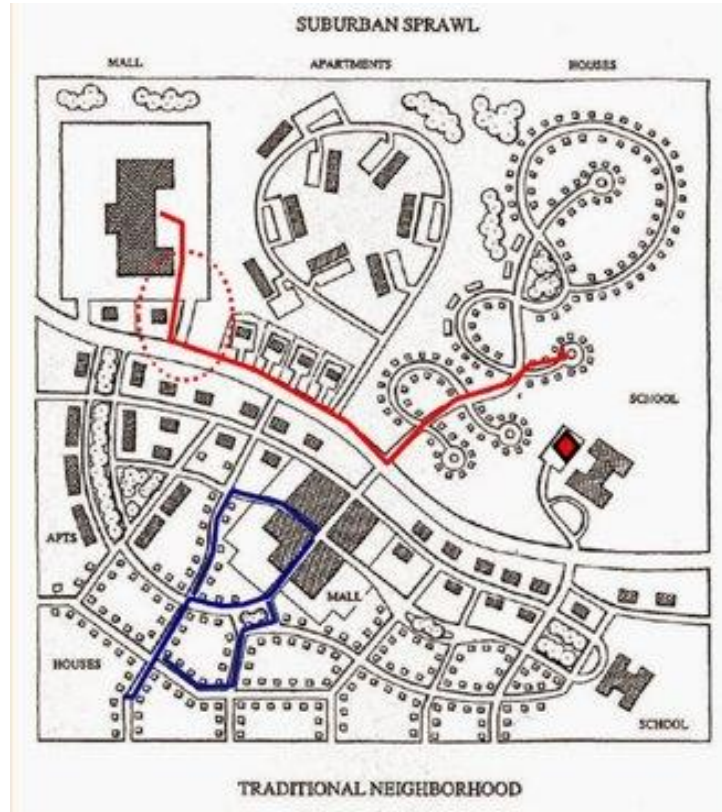
Wat is de walkability-score?

Combinatie van 3 factoren

- ▶ Woondichtheid
- ▶ Functiemix
- ▶ 2 x Stratenconnectiviteit



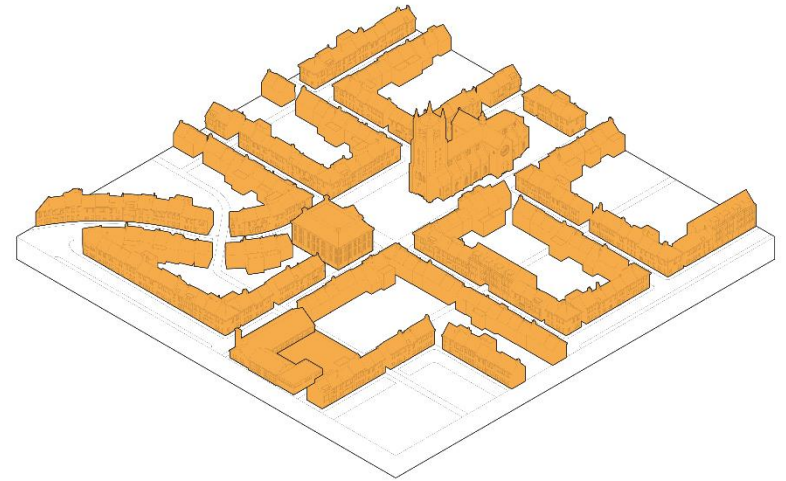
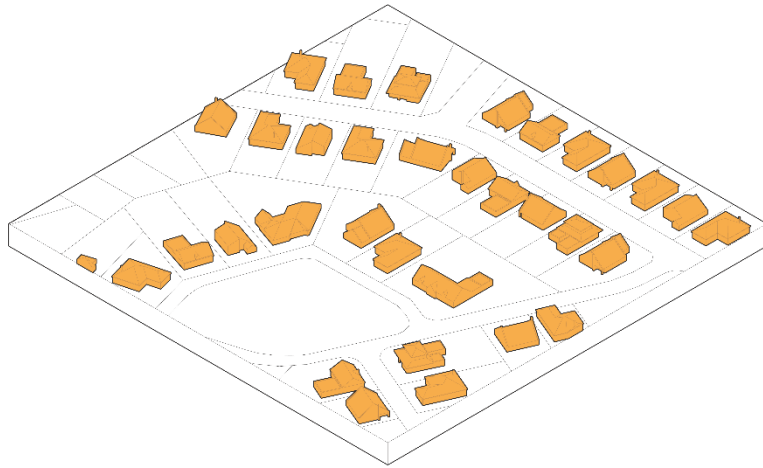
Wat is de walkability-score?



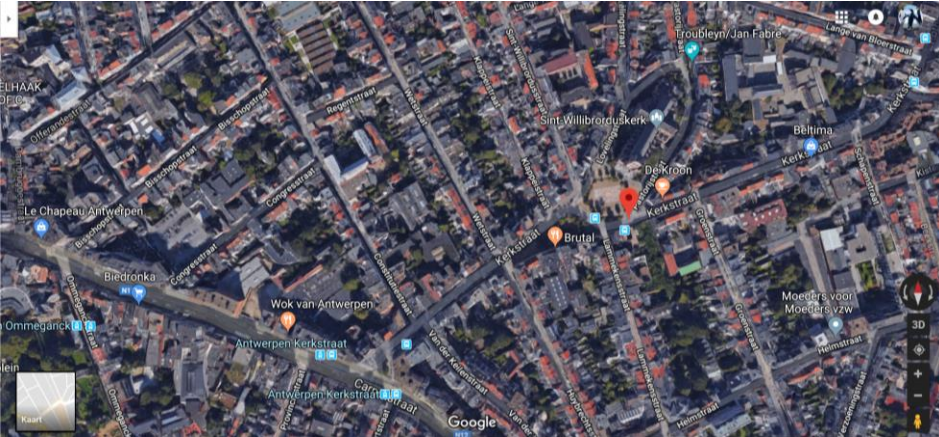
Saelens BE, Sallis JF, Frank LD. 2003

Wat is de walkability-score?

Woondichtheid

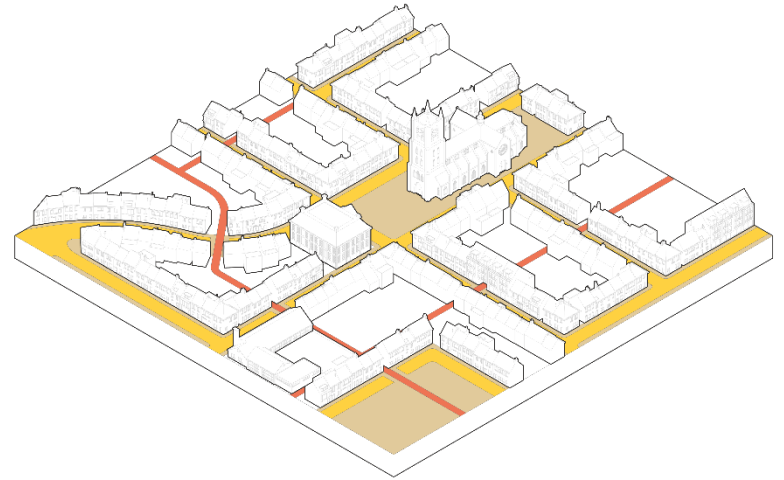
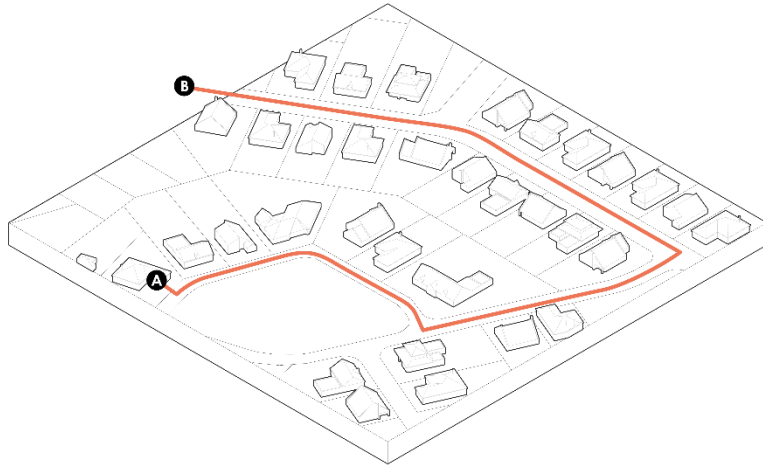


Voorbeeld woondichtheid Antwerpen

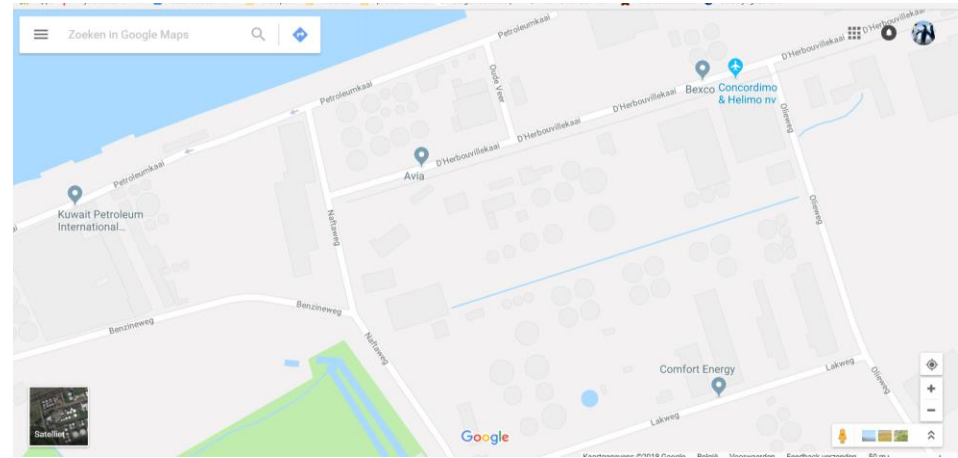
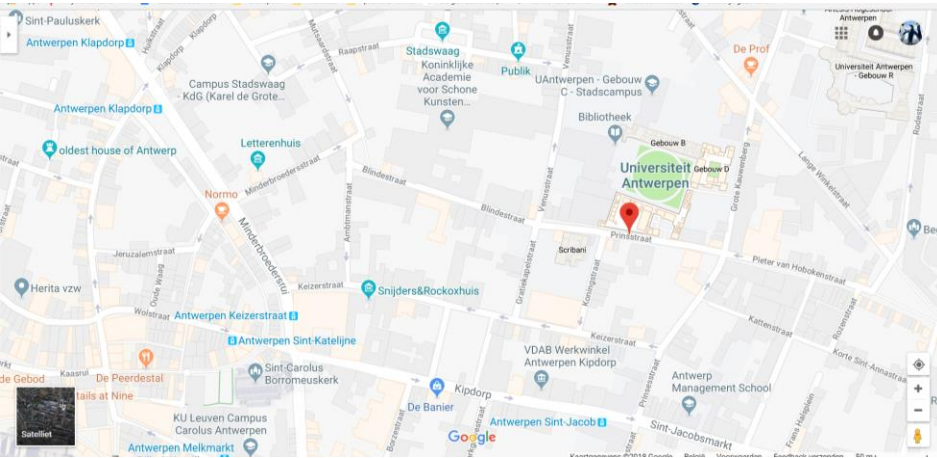


Wat is de walkability-score?

Stratenconnectiviteit

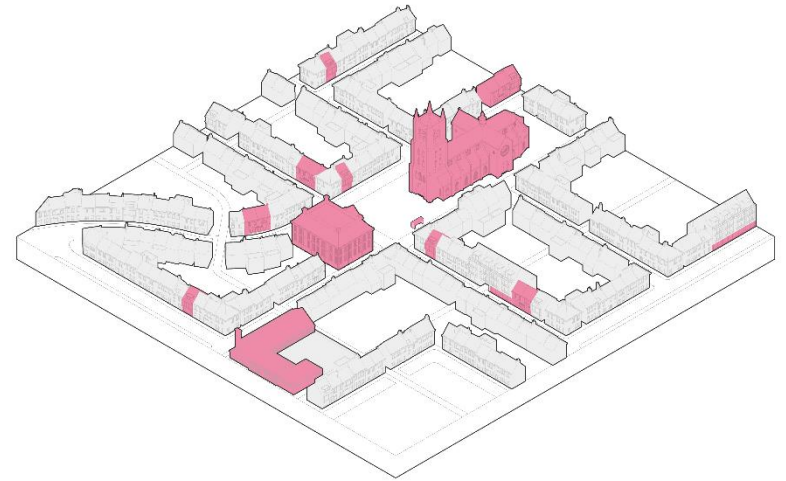
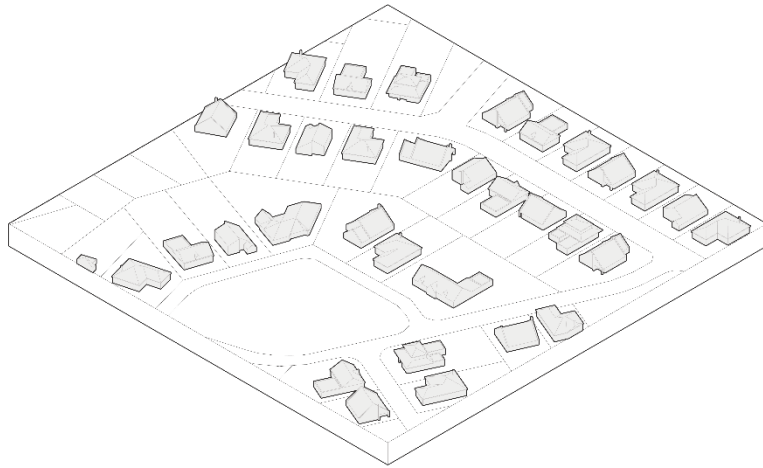


Voorbeeld stratenconnectiviteit Antwerpen



Wat is de walkability-score?

Funciemix

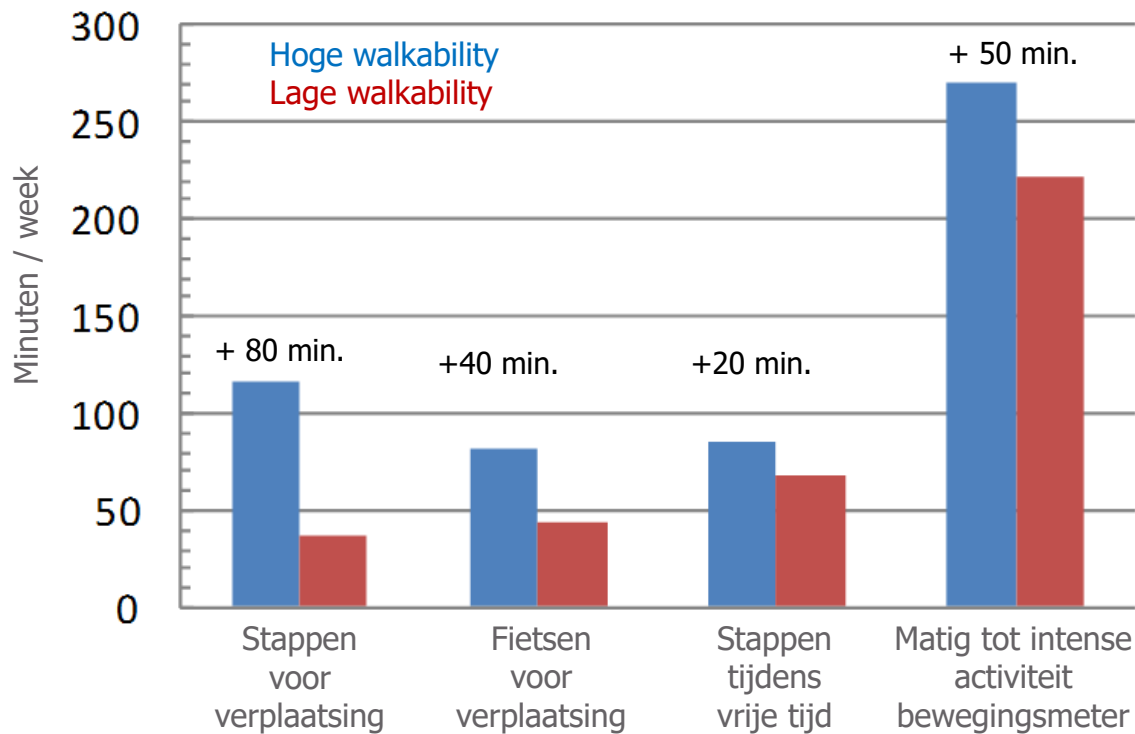


Wat is de walkability-score?

- ▶ Z-score
- ▶ Relatieve score tov Vlaanderen
- ▶ Onderlinge vergelijking van buurten
- ▶ Vergelijken van plattelandsgemeente met centrumstad is niet relevant
- ▶ $\text{Walkability} = (2 * z\text{-stratenconnectiviteit}) + (z\text{-woondichtheid}) + (z\text{-functiemix})$. (Frank et al. 2009)

Voordelen van een hoge walkability-score

Meer bewegen bij volwassenen (18-65 jaar)



Voordelen van een hoge walkability-score

Meer stappen voor verplaatsing bij ouderen (65+)



Van Holle et al. 2014

Voordelen van een hoge walkability-score

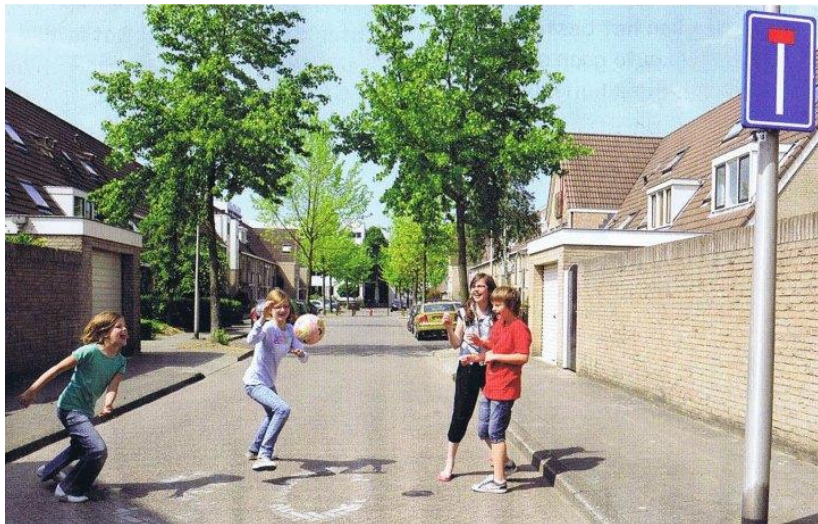
Meer stappen voor verplaatsing bij kinderen in buurten met lage SES (9-12jaar)

MAAR: minder beweging in de vrije tijd



Hoge walkability:

11 min./dag stappen voor verplaatsing
16 min./dag beweging in vrije tijd



Lage walkability:

4 min./dag stappen voor verplaatsing
25 min./dag beweging in vrije tijd

Voordelen van een hoge walkability-score

Meer voordelen dan enkel bewegen

- ▶ Betere cognitieve prestaties (Watts 2014)
- ▶ Minder kosten voor openbaar vervoer (Leinberger en Alfonzo 2012)
- ▶ Betere lokale economie (Leinberger en Alfonzo 2012)
- ▶ Hogere woningwaarden (Leinberger en Alfonzo 2012)
 - !!! Sociale verdringing
- ▶ Lagere BMI-waarden: enkel in buurten met hoge SES (combi met voeding...) (Watts 2014)
- ▶ Lagere bloeddrukwaarden (Sarkar et al. 2018)

Voordelen van een hoge walkability-score

Walkability kan bijdragen aan...

- ▶ Autominderen => betere luchtkwaliteit en minder geluidshinder
- ▶ Beter klimaat
- ▶ Behoud van open ruimte (actieve vrije tijd, mentaal welbevinden)
- ▶ Meer dagelijkse contacten en dus beter mentaal welbevinden
 - Randvoorwaarden
- ▶ Toegankelijkheid van gezonde voeding
 - Functiemix
- ▶ Meer autonome bewegingsvrijheid van kinderen
 - Randvoorwaarden
- ▶ Minder maatschappelijke kosten

Oefening

Welke plaats in je gemeente heeft volgens jou een hoge walkability?



Walkability-score

Vb. Adriaan Gijstraat Vosselaar



► Walkability-score: 4,95

Walkability-score

De Merodelei, Turnhout



► Walkability-score: 16,13

Walkability-score



► Walkability-score: 29,91

Voordelen van een hoge walkability-score

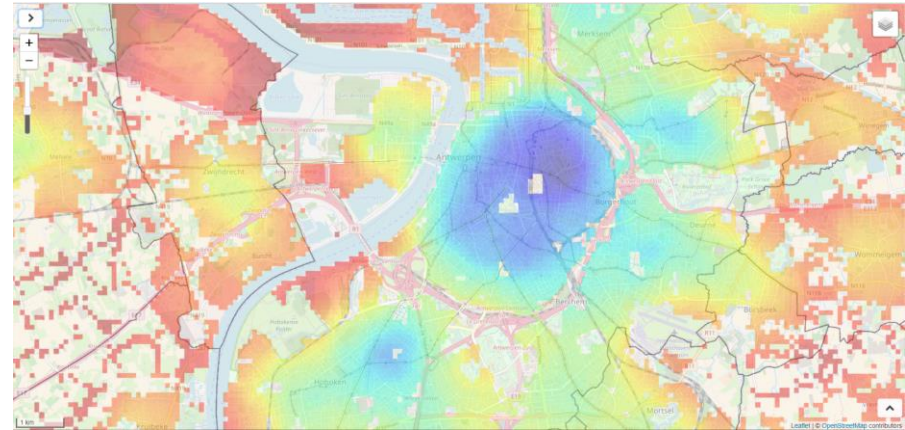
Maar niet elke buurt met een hoge score is een gezonde en aangename buurt

- ▶ Aandacht voor
 - Speelkansen
 - Groene rustplekken
 - Veiligheid voor actieve weggebruikers
 - Sociale veiligheid
 - Hitte problematiek
 - Kwetsbare groepen
 - ...

Walkabilityscore-tool

Gezond Leven ism Departement Omgeving, UGent en VITO

- ▶ GIS = geografische informatiesysteem
- ▶ Software om cijfers te koppelen aan kaarten
- ▶ Vb. kaartjes met inkomens, luchtvervuiling...
- ▶ Walkability-score tool = walkability-score van buurten in kaart gebracht



Walkabilityscore Antwerpen

Indicatoren

Walkability bebouwd c

Analyse Waarde Vergelijken

Belfius Clusters

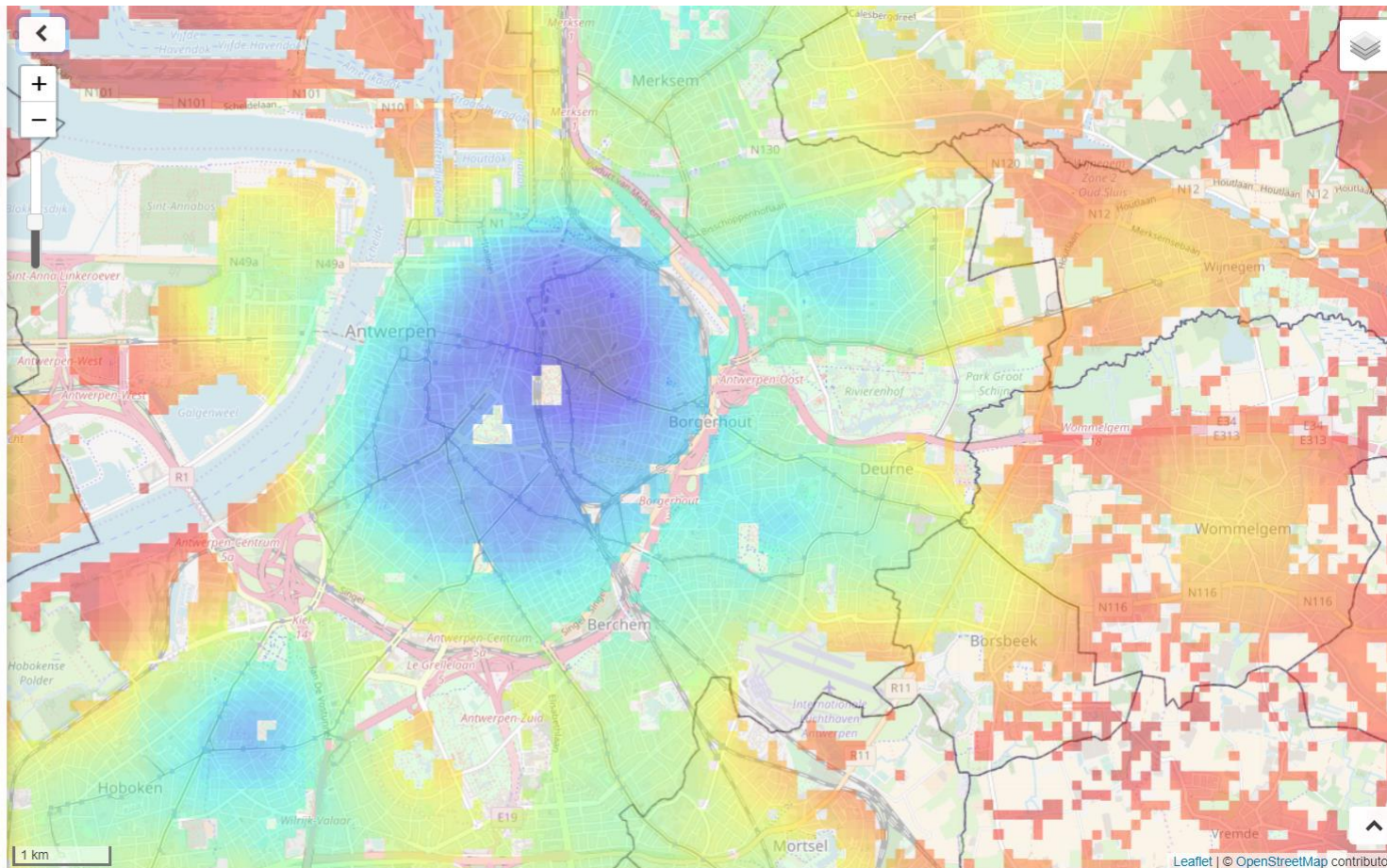
Maak uw keuze

Walkability score

30.64 27.2

-4.38 -3.4

Vlaanderen Herschaald gebied



Mechelen

Indicatoren

Walkability bebouwd get

Analyse Waarde Vergelijken

Belfius Clusters

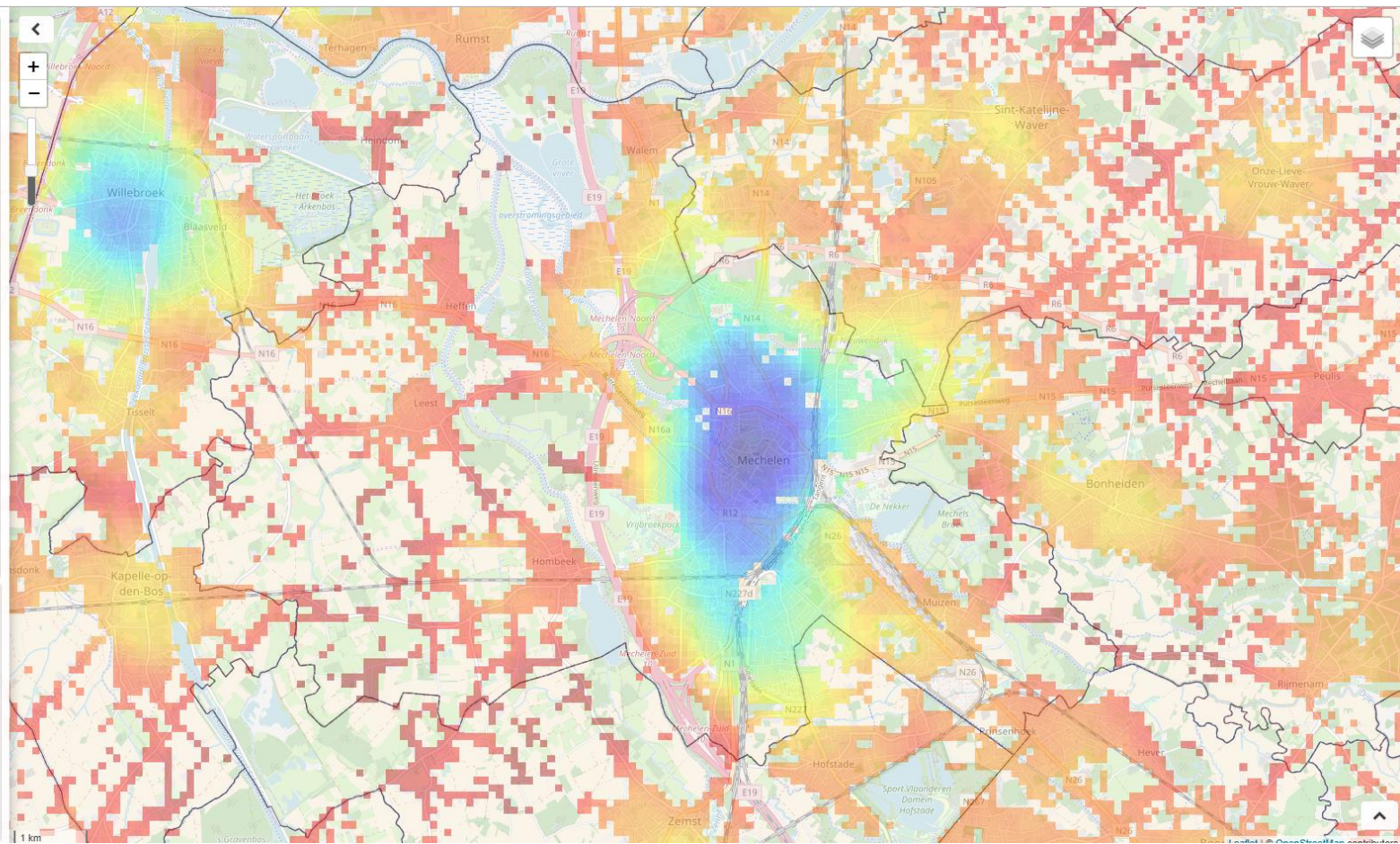
Maak uw keuze

Walkability score

30.64 17.4

-4.38 -3.3

Vlaanderen Herschaald gebied



Extra kaartlagen

Prioritaire buurten afbakenen

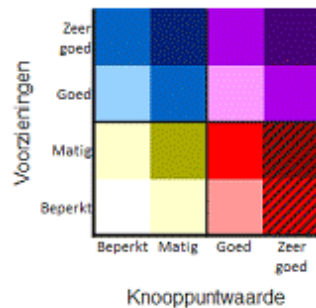
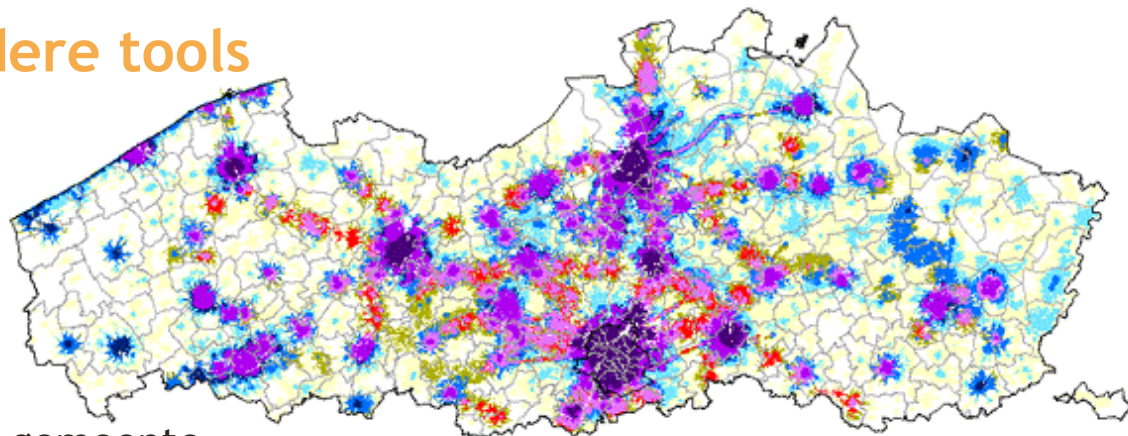
- ▶ Gemiddeld inkomen
- ▶ Ouderen
- ▶ Kinderen
- ▶ Openbaar vervoer
 - NMBS
 - De Lijn
- ▶ Tewelkstellingsdichtheid
- ▶ Sportvoorzieningen
- ▶ Scholen / kinderopvang / welzijns-en zorgvoorzieningen

Extra kaartlagen

Synthesekaart met 16 types op basis van Knooppuntwaarde en Voorzieningenniveau

Doorverwijzing naar andere tools

- ▶ Luchtvervuiling
- ▶ Geluidshinder
- ▶ Speelruimte
- ▶ ...
- ▶ Visie op verdichting? analyse van gemeente binnen Vlaamse context: knooppuntenstudie



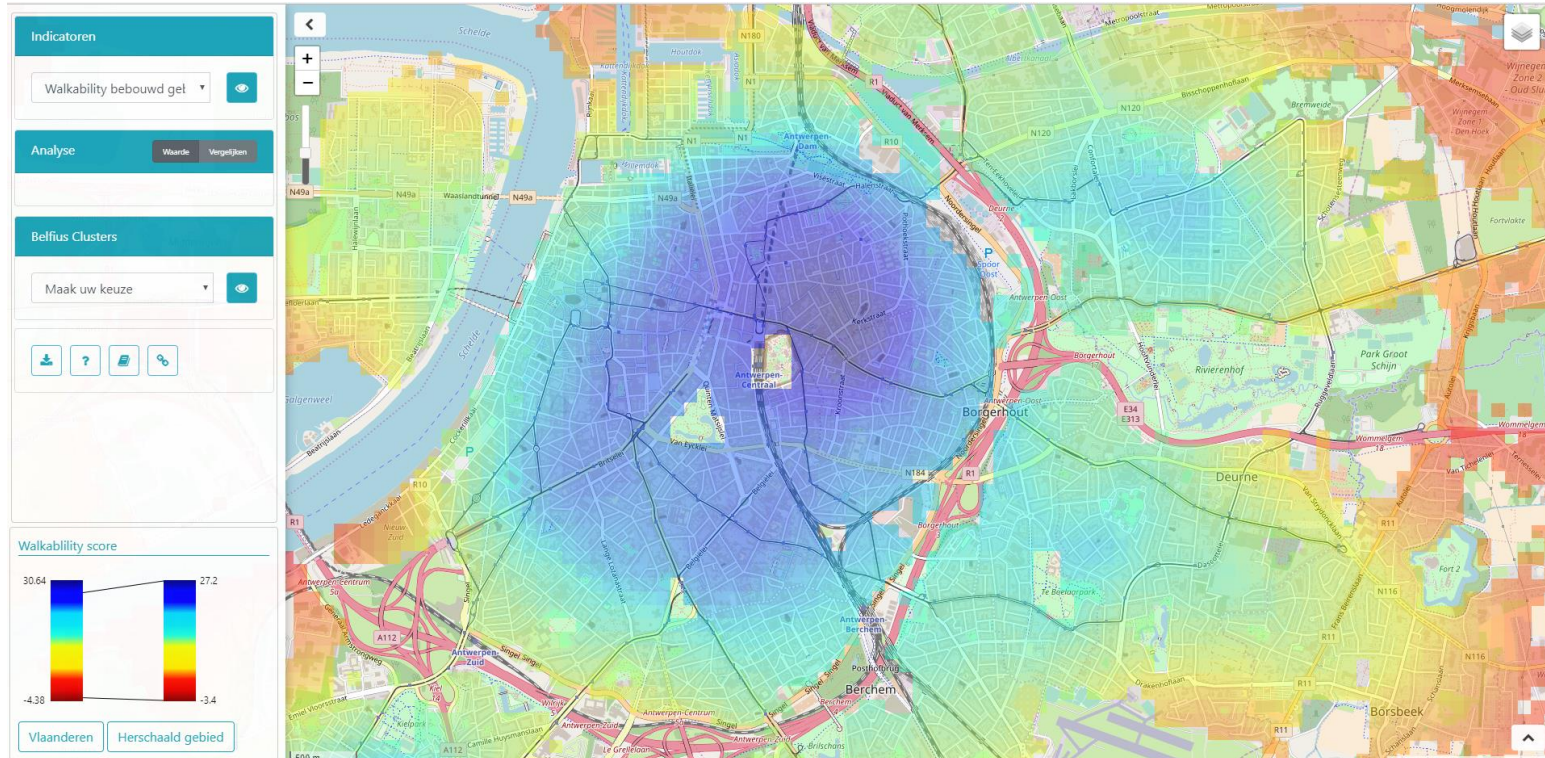
Verachtert, E., I. Mayeres, L. Poelmans, M. Van der Meulen, M. Vanhulsel, G. Engelen (2016)

Walkability-score: interpretatie

Categorieën

Borgerhout

Hoge walkability-score



Borgerhout

Hoge-walkabilityscore

▶ Extra info

- Groot aandeel jonge gezinnen
- Lage inkomensbuurt



Wilrijk

Gemiddelde score

Indicatoren

Walkability bebouwd get

Analyse Waarde Vergelijken

Belfius Clusters

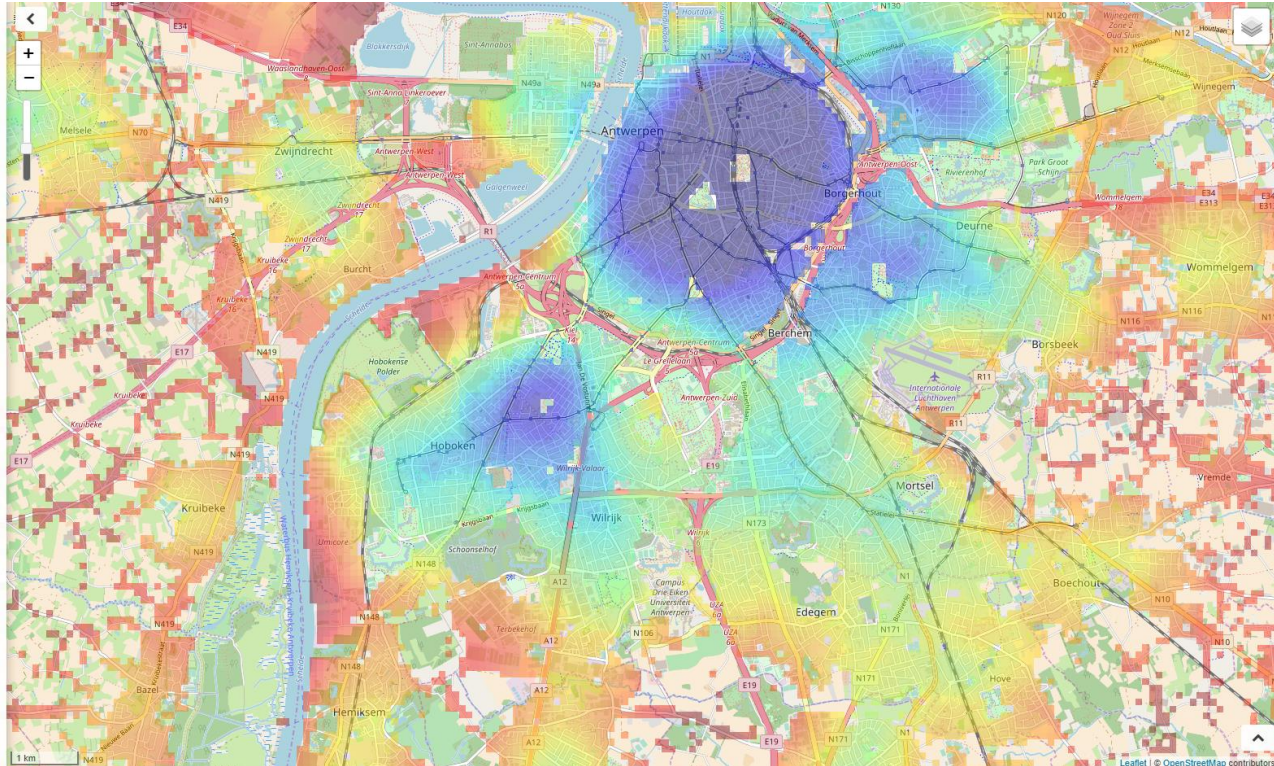
Maak uw keuze

Walkability score

30.64
-4.38

20.5
-2.4

Vlaanderen Herschaald gebied

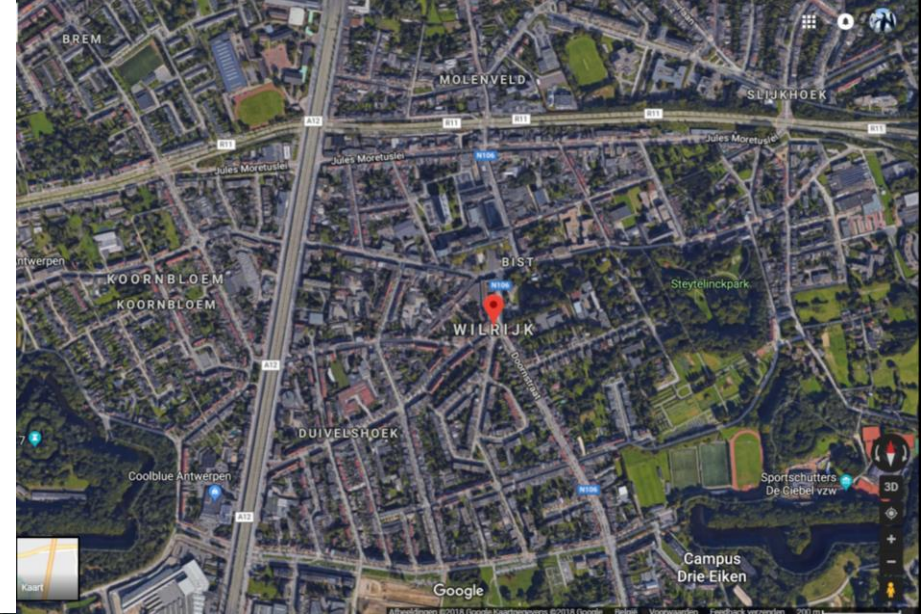


Wilrijk

Gemiddelde score

► Extra info

- Hoge inkomensbuurt
- Groot aandeel ouderen



Beerse

Benedengemiddelde score

Indicatoren

Walkability bebouwd ζ

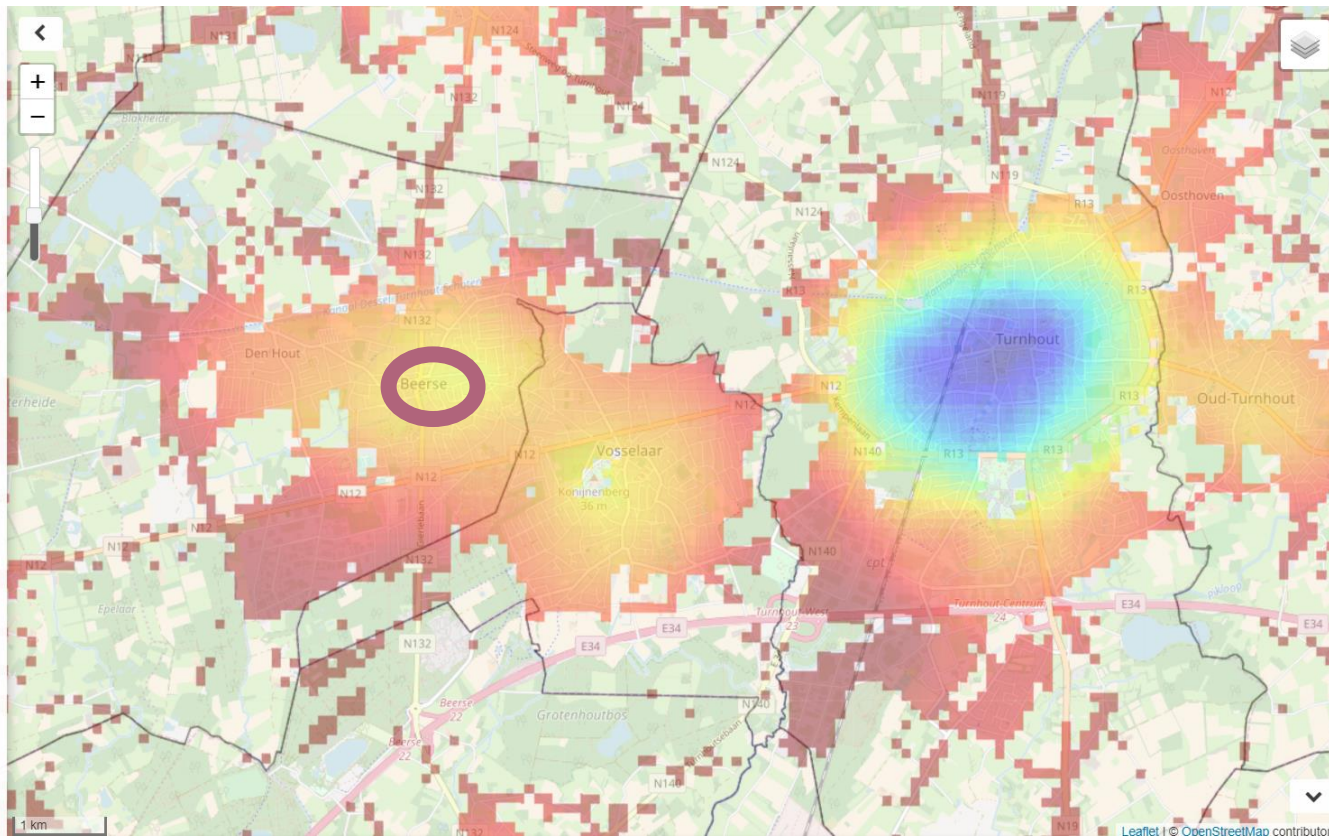
Analyse Waarde Vergelijken

Belfius Clusters

Maak uw keuze

Woondichtheid score

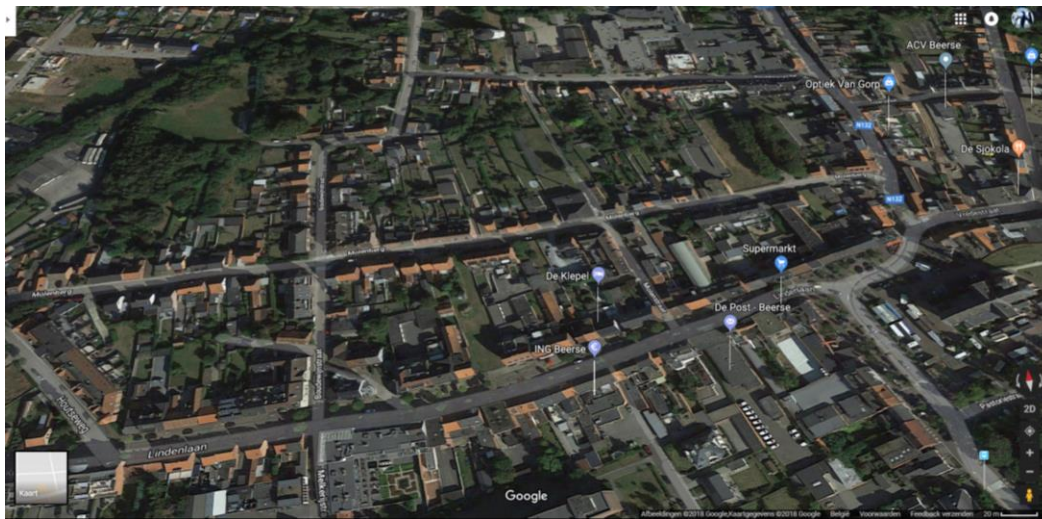
Vlaanderen Herschaald gebied



Beerse

Benedengemiddelde score

- ▶ Extra info
 - Combinatie van jongere gezinnen en ouderen



Turnhout

Gebied met laagste scores

Indicatoren

Walkability bebouwd ζ

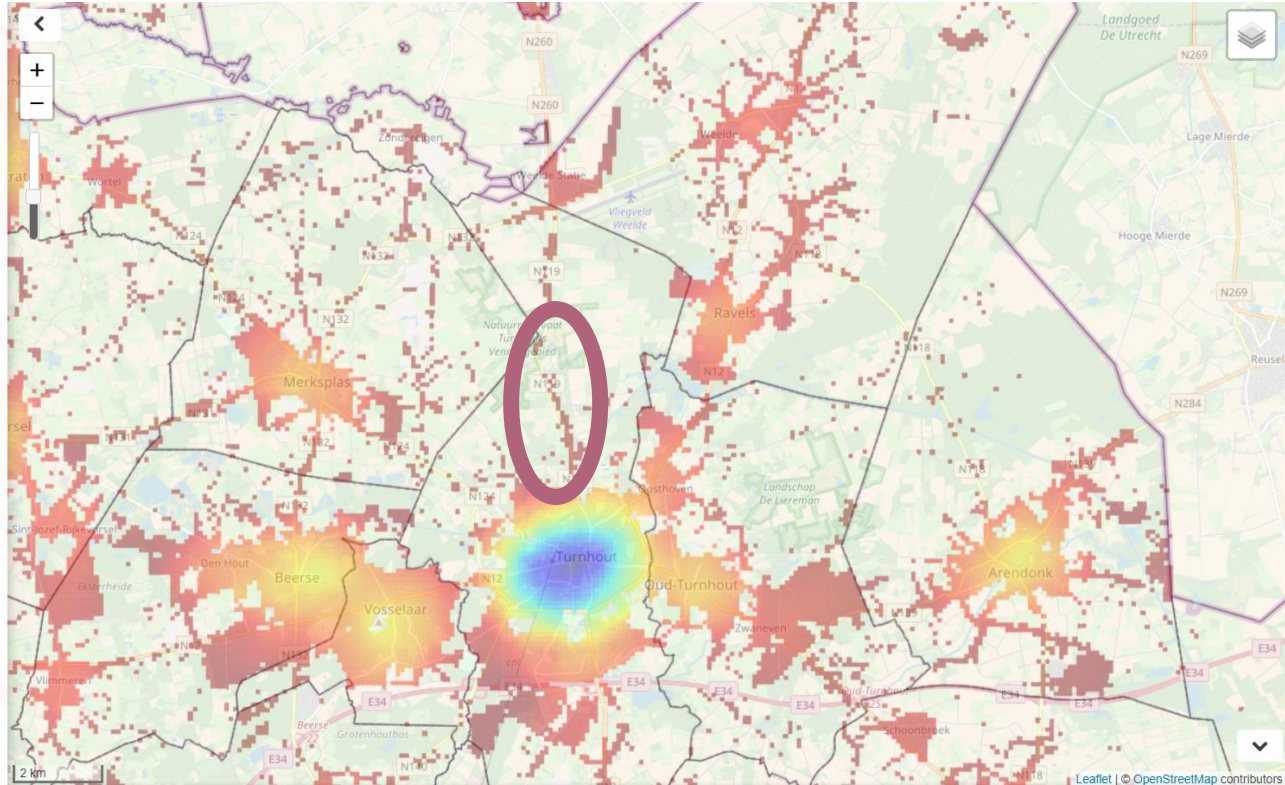
Analyse **Waarde** Vergelijken

Belfius Clusters

Maak uw keuze

Woondichtheid score

Vlaanderen **Herschaald gebied**

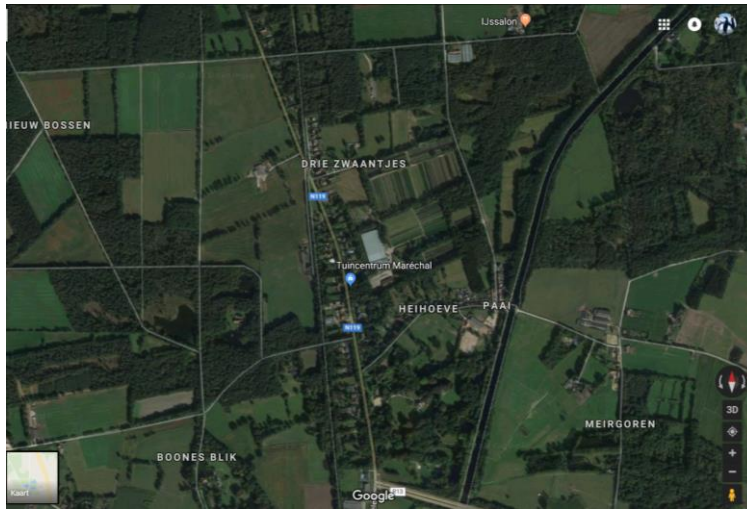


Turnhout

Gebied met laagste scores

► Extra info

- Hoge inkomens
- Vooral ouderen



Categorieën

Hoogste walkability-score	Matig tot lage walkability-score	Laagste walkability-score
<p>Kernen</p> <p>Verdichten met meerwaarde (herbruik, stapelen)</p> <p>Inzetten op groen, speelruimte, ontmoetingsplaatsen, voorzieningen.</p> <p>Gezonde mobiliteit: stappen en fietsen stimuleren, autoverkeer terugdringen</p>	<p>Suburbane wijken en lintbebouwing</p> <p>Dichtbij de kern, voorzieningen en openbaar vervoer: inzetten op verhogen walkabilityscore door combinatie 3 strategieën</p> <p>Ver van de kern, voorzieningen en openbaar vervoer: uitdoven woongebied overwegen.</p>	<p>Open ruimte</p> <p>Juridisch woongebied ver van de kern: herbestemmen naar open ruimte functie. Bereikbaar maken te voet en met de fiets in functie van actieve vrije tijd.</p> <p>Juridisch woongebied dicht bij de kern: zorgvuldig afwegen. Welke functies vervult de ruimte? Zijn er alternatieve verdichtingsmogelijkheden in de kern (stapelen, herbruik)?</p>

Lokaal steeds grondig af te wegen (ook vb. tov Vlaamse score)

Walkability-score: maatregelen

Woondichtheid

Halt aan aansnijden slechtgelegen bouwgronden: => grondenruil, herbestemming

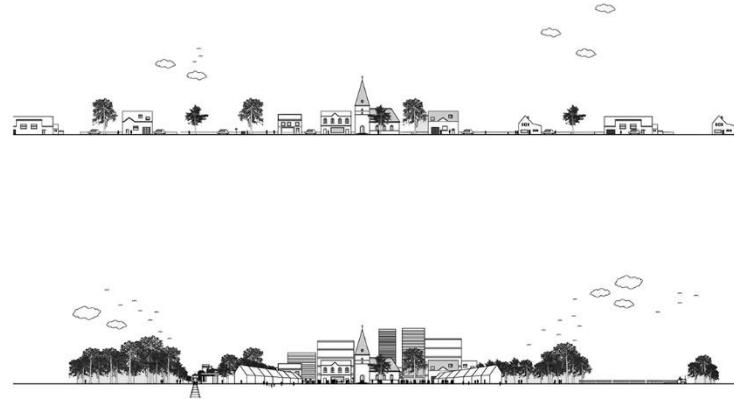
Gericht verdichten, mét meerwaarde voor gemeente
=> Planologisch kader, ontwerpwedstrijd, beeldkwaliteitsplan, herverkaveling, hergebruik

Het midden, Boechout (BUUR)



Den indruk, Brugge (Re-Vive)

Woondichtheid

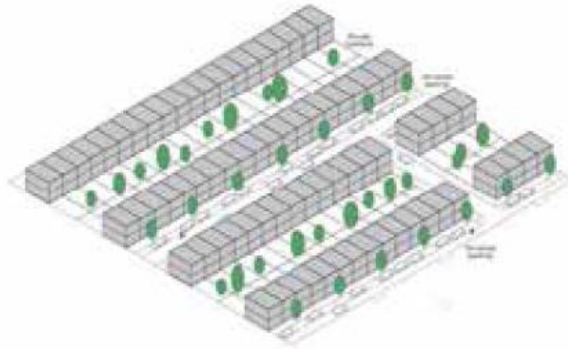


Bogdan & Van Broeck; Photo news

Figure 1. Different architectural forms that achieve the same density (i.e. 75 dwellings per hectare)²⁰



A high rise



A terraced street layout



A series of blocks enclosing
Public Open Space

Adapted from: blog.pressan.is/arkitektur/files/2011/11/2832_N30_w.jpg

Functiemix realiseren



Dorpspunt De Lovie,
Beveren aan de Ijzer

- Lokale handel en markten
- Voorzieningen: dienstencentrum, postkantoor, banken
- Scholen en kinderopvang
- Kantoren
- Groenvoorziening
- Lokalen verenigingen, sportinfrastructuur

Functiemix realiseren

Kernversterking

- ▶ Ruimtelijke visie op baanwinkels en clustering lokale handel in kernen
 - Provincie Antwerpen: intergemeentelijke baanwinkelvisie
 - Rol intercommunales!
- ▶ Dorpen: dorpspunten, mobipunt

Partners: BBL, Netwerk duurzame mobiliteit



Stratenconnectiviteit actieve weggebruikers verhogen

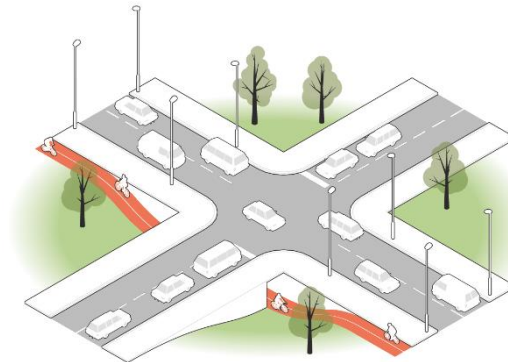
- Doorlopende straten
- Twee richting fietsers
- Doorsteken in bouwblokken
- Trage wegen
- Fietsbruggen en tunnels
- Oude spoorwegbeddingen, jaagpaden,... als kans



Foto: Temse Fietsersbond



fietsbult Gent



Stratenconnectiviteit actieve weggebruikers verhogen



nieuwsbrief Trage Wegen vzw,
dd 28/10/1016



Stratenconnectiviteit actieve weggebruikers verhogen



Stratenconnectiviteit

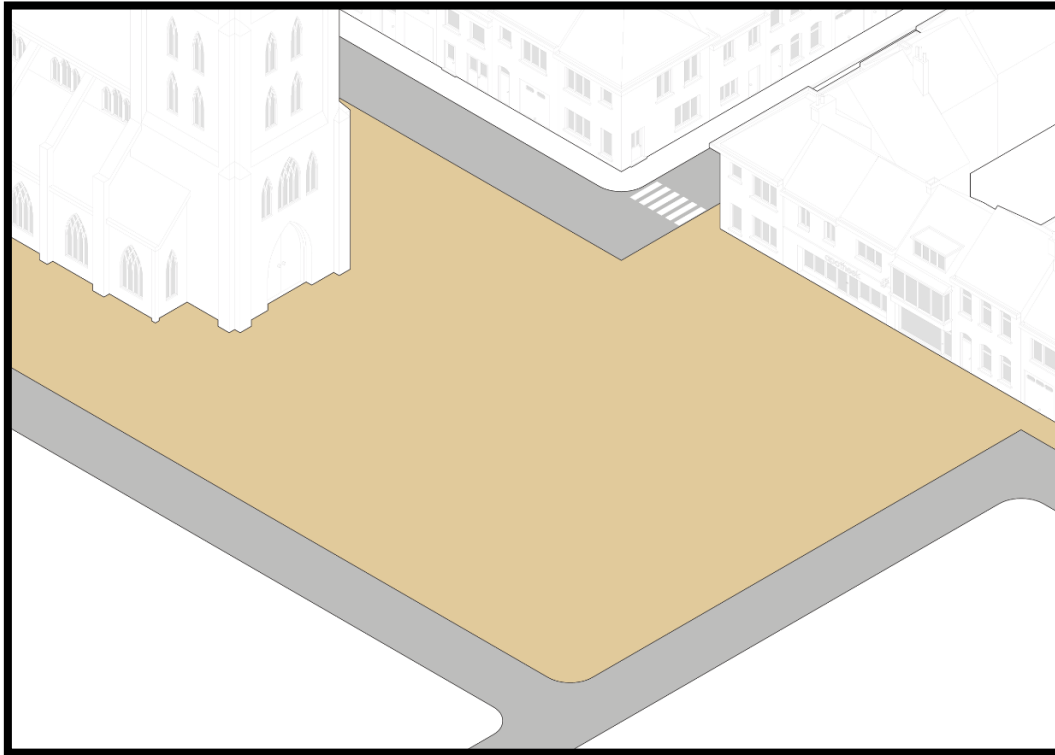
- ▶ Vzw Trage Wegen: stratenconnectiviteit verhogen
- ▶ Lokale fietsersbond: prioriteiten infrastructuur voor fietsers bepalen
- ▶ Provincies: fietssnelwegen

Oefening

Gezond plein

Oefening

Hoe ziet een gezond plein er volgens jou uit?



Wat is een gezond plein?

Gezonde pleinen...



...zetten aan tot bewegen



...dragen bij tot de geestelijke gezondheid



...leiden tot gezonde keuzes



...zijn plaatsen met gezonde lucht

Oefening

Gezonde pleinen...

...zetten aan tot bewegen



Beweegprikkel



Ruimte voor sport en spel



Effen paden



Met de fiets of te voet te bereiken

Foto's: databank Publieke Ruimte

Gezonde pleinen...

...dragen bij tot de geestelijke gezondheid

► Kwaliteitsvol ontwerp

- Interessante variatie in beleving, geen saaie steenvlaktes
- Natuurbeleving: fluitende vogels, geurende bloemen, veel groen, ...
- Esthetische beleving: aangenaam om te zien, te horen, te voelen en te ruiken



Foto's: databank Publieke Ruimte

Gezonde pleinen...

...dragen bij tot de geestelijke gezondheid

► Inclusief

- Iedereen is welkom
- Aandacht voor behoeften van verschillende doelgroepen



Foto: standaard.be

Gezonde pleinen...

...dragen bij tot de geestelijke gezondheid

► Levendig

- Ruimte voor ontmoeting
- Banken
- Relatie tussen plein en omliggende handel
- Activiteitsaanbod koppelen aan plein



Gezonde pleinen...

...dragen bij tot de geestelijke gezondheid

▶ Veilig

- Goede verlichting
- Goed onderhouden, netjes
- Veilig bereikbaar



Foto's: databank Publieke Ruimte

Gezonde pleinen...

...leiden tot gezonde keuzes



Foto's: Nieuwsblad.be en
databank Publieke Ruimte

Gezonde pleinen...

...zijn plaatsen met gezonde lucht

- ▶ Weinig of geen verkeer op of langs de pleinen
- ▶ Weinig of geen geparkeerde auto's



Foto's: databank Publieke Ruimte

Wat is een gezond plein?

Gezonde pleinen...



...zetten aan tot bewegen



...dragen bij tot de geestelijke gezondheid



...leiden tot gezonde keuzes



...zijn plaatsen met gezonde lucht

Een gezond plein inrichten

Oefening: Wie zit rond de tafel?



Een gezond plein inrichten

Participatieladder



Een gezond plein inrichten

Participatieladder



Geen participatie



Duvelpark, Asse

Geen participatie



- ▶ Voordelen: snel realiseerbaar met beperkte middelen, spiegel voorhouden, verrassingseffect
- ▶ Aandachtspunten: kan weerstand oproepen, politiek draagvlak, goede analyse en evaluatie

Informeren, raadplegen, zich laten adviseren

Buurt krijgt inspraak in Geelse stationsomgeving

7 maart 2018 | 18:10

Buurtbewoners van de Geelse stationsomgeving krijgen inspraak in hoe die er zal uitzien in de toekomst. De stad wil de omgeving een totale make-over geven maar kan dat naar eigen zeggen niet alleen en wil de buurt betrekken in de plannen. Eerder stond al vast dat tegelgroothandel Gavra verhuist naar de industriezone waardoor er meteen 3 hectare open ruimte vrijkomt. Eind deze maand is er een informatievergadering voor de buurt.

NIEUWS 09/01/2018 - 18:30

VIDEO Buurtbewoners Kleiputten krijgen inspraak over herinrichting

Frans Bruynseelspad Gert Van De Genachte Kleiputten Provincie Antwerpen Sanering
Stad Antwerpen Stort Stortplaats



De buurtbewoners van de kleiputten in Boom en Rumst zullen mee kunnen beslissen over hoe het gebied er zal uitzien na de sanering. De kleiputten moeten grondig aangepakt worden omdat de grond vervuild is.

CO-PRODUCTIE
OF CO-CREATIE

ZICH LATEN
ADVISEREN

ADVIES
GEVEN

RAADPLEGEN

MEEDENKEN

INFORMEREN

ZICH LATEN
INFORMEREN



GEEN
PARTICIPATIE

Iedereen mag meepraten over nieuw buurtplekje Heist-Station

05 september 2017 | 03u29



HEIST-OP-DEN-BERG Regionaal Landschap Rivierenland en het gemeentebestuur willen werk maken van een nieuwe buurtplek nabij Heist-Station. Achter de Chirolokalen aan de Biekorfstraat willen de twee partners 2,5 hectare omvormen tot een groene open ruimte met recreatiemogelijkheden. Het project draagt voorlopig de naam 'De Korf'.



GEZOND
LEVEN

Co-creatie



- ▶ Niet top-down, noch bottom-up
- ▶ Voordelen: draagvlak, grotere mate van gemeenschapsgevoel en betrokkenheid, gebruikersgestuurde veranderingen
- ▶ Nadelen: wie is verantwoordelijk?, doelen moeten gelijklopen, voelt iedereen zich welkom, overheid: hoe ondersteunen zonder over te nemen?

Advies geven, meedenken, zich laten informeren



Tienen zet ideeën van bewoners en gebruikers voor een veiliger plein om in daden

maandag 25 september 2017 - 18:44



Geen participatie



Paternosterstraat (Leuven)



Van tijdelijke naar definitieve inrichting

- ▶ Tijdelijke inrichting: draagvlak voor definitieve inrichting kan groeien
- ▶ Voorbeeld: schoolstraten



Aanbod

Vanaf september 2018: Week van de mobiliteit

- ▶ Materialen Gezond Leven:
 - Walkabilityscoretool
 - Handleiding Plein vol gezondheid
 - Website ~ inhoud en doorverwijzingen

- ▶ Ondersteuning vanuit de Logo's
 - Infomeren, adviseren
 - Ondersteuning bij materialen en tools
 - Doorverwijzen

Contact

<p>Logo Antwerpen</p> <p>Ann Hufkens (regio) - Kathleen Degroeve (stad Antwerpen) ann.hufkens@logoantwerpen.be kathleen.degroeve@logoantwerpen.be 03 605 15 82</p>	<p>Logo Kempen</p> <p>Ruth Lembrechts ruth@logokempen.be 014 44 08 34</p>
<p>Logo Mechelen</p> <p>Monique Nuijten Monique@logomechelen.be 015 43 63 66</p>	<p>Gezond Leven</p> <p>Nel Van lent Nel.vanlent@gezondleven.be 02 422 49 34</p>