

Ecosysteemdiensten kunnen op verschillende manieren worden gebruikt...

- Bewustmaking en als inspiratie heel vroeg in het planningsproces
- In participatieve processen om de blik te verruimen
- Sneller dezelfde taal spreken, meer argumenten

Ecosysteemdiensten binnen DMN

- We drukken de ESD's zo weinig mogelijk uit in geld. We gebruiken eerder percentages, relatieve schalen, gebaseerd op wetenschappelijke berekeningen die helder en duidelijk zijn (kwalitatief of kwantitatief).
- De keuze welke diensten je meeneemt of belangrijk vindt is een persoonlijke keuze en afhankelijk van de specifieke situatie. Het is perfect ok om in te richten voor intrinsieke natuurwaarde.
- We isoleren niet slechts één ecosysteemdienst maar nemen steeds de hele waaier aan diensten mee.
- De keuze voor diensten, is nog steeds een beleidskeuze. Door alle diensten mee te nemen wordt die keuze beter onderbouwd (better informed decision making). De info wordt meegenomen in bestaande beslissingsprocedures.
- We doen geen trade-off tussen de diensten zonder participatief traject.

Ecosysteemdiensten voor meer begrip

- Ecosysteemdiensten als argument om te tonen dat het landschap multifunctioneel is en verschillende functies niet tegenstrijdig hoeven te zijn.
- Groter **begrip** bij partners
- Grotere kans dat we bij onze gesprekspartner een element vinden dat hij of zij belangrijk vindt
- Een bomenrij kan immers:
 - bijdragen aan biodiversiteit
 - betere connectiviteit voor een vleermuis
 - windvang, bestuiving en plaagreductie voor de ernaast liggende akker.
 - Als buffer voor geluid en fijn stof voor een woonkern waardoor de levenskwaliteit verbetert.
 - Schaduw om de gevolgen van klimaatverandering te verminderen en het hitte-eiland effect te milderen.
 - Een aangename leefomgeving, gewoon al door het zicht op groen waardoor het welzijn stijgt.

Ecosysteemdiensten als inspiratie

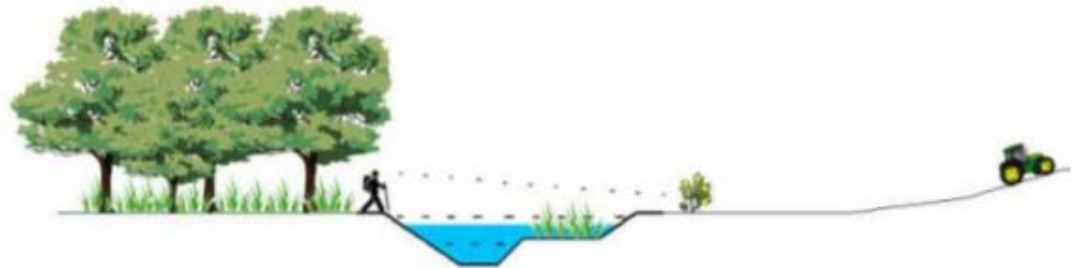
- Om te komen tot een multifunctioneel landschap gebruiken we o.a. het concept van de ecosysteemdiensten en zijn tools, als **inspiratie** en om meer **begrip** te krijgen.

Kansen zien in het landschap! (via concept van ecosysteemdiensten)

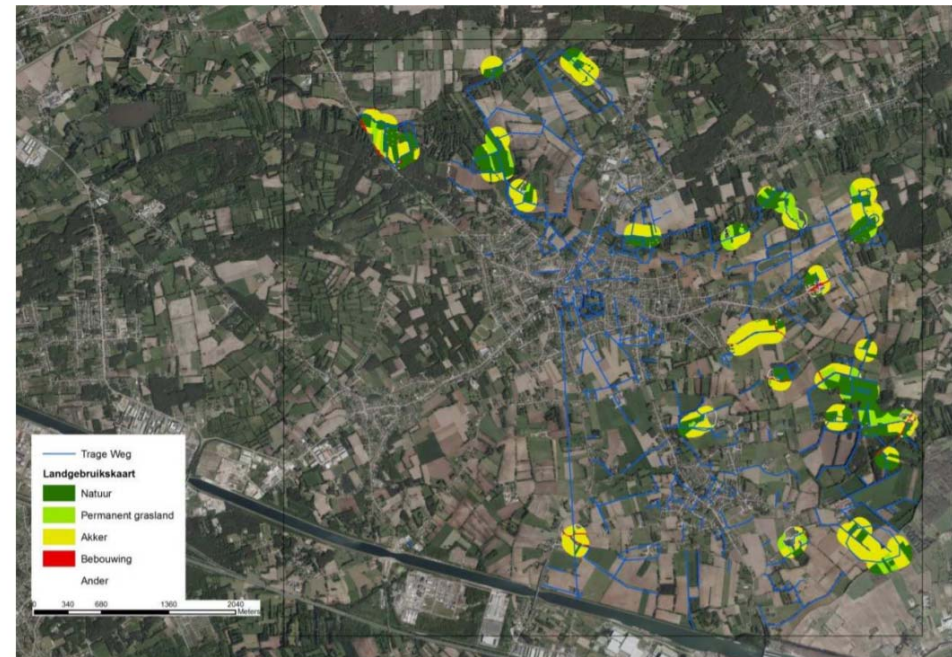
- **Inspiratie**
 - Kijken welke potenties er zijn voor een bepaald gebied; voor alle ecosysteemdiensten en voor gezondheid.
 - Keuzes gericht maken (ook weten waar je niet voor kiest)
 - Bestaande middelen efficiënter gebruiken.
 - Meewerken met de natuurlijke kansen → inspanningen om het doel te bereiken kunnen kleiner zijn.

Kansenkaarten: Ecosysteemdiensten langs trage wegen

- Kansenkaarten
- Waar langs een trage weg zijn er kansen voor of is er nood aan:
 - Corridorontwikkeling: Knotbomen, hakhout, bloemrijke bermen
 - Waterretentie
 - Infiltratie
 - Plaagreductie - bestuiving

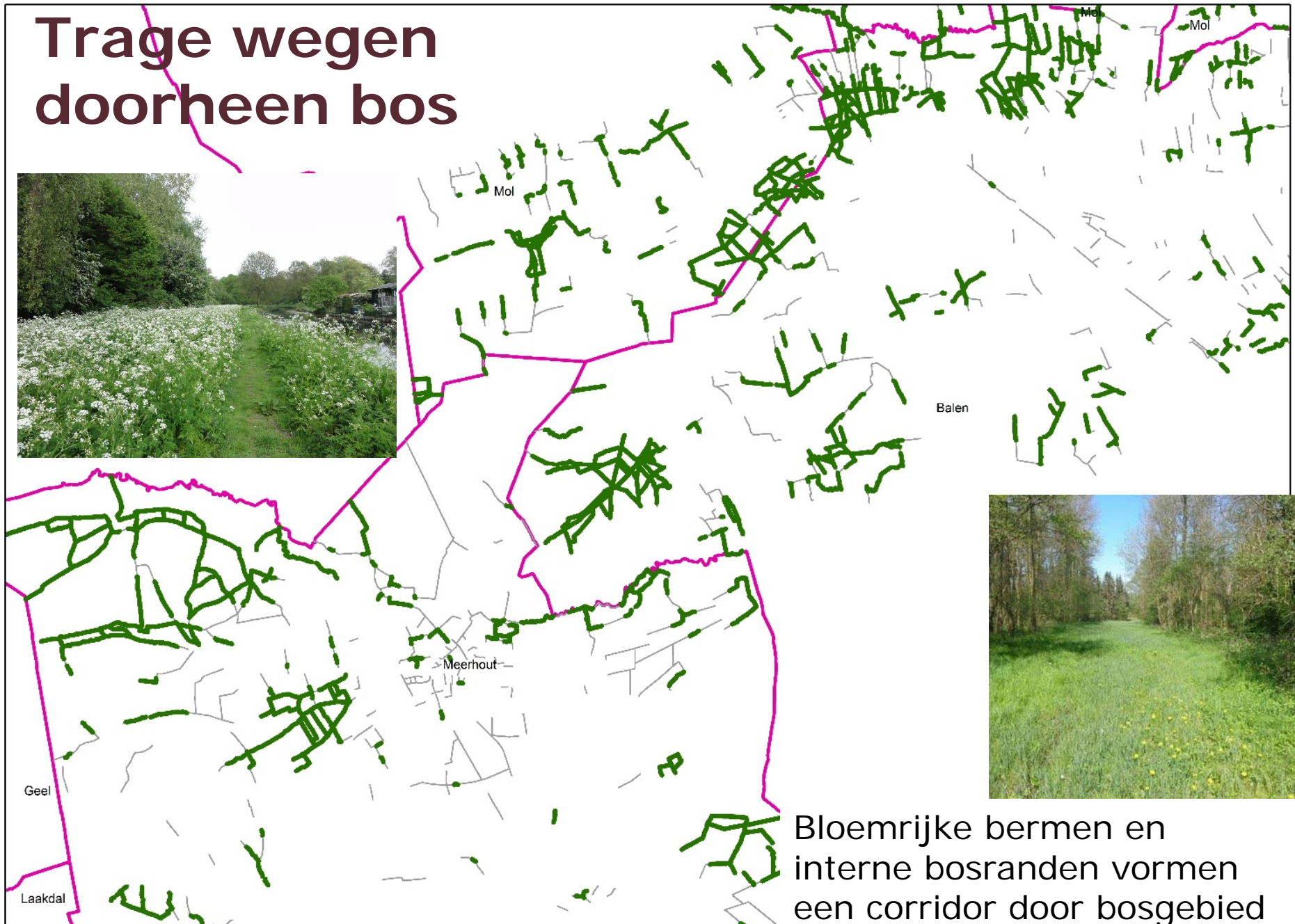


Figuur 62: Schematische voorstelling typeprofiel III



Kaart 15. Landgebruik in de 2 x 50m zone langs trage wegen die in aanmerking komen voor corridorontwikkeling (Meerhout).

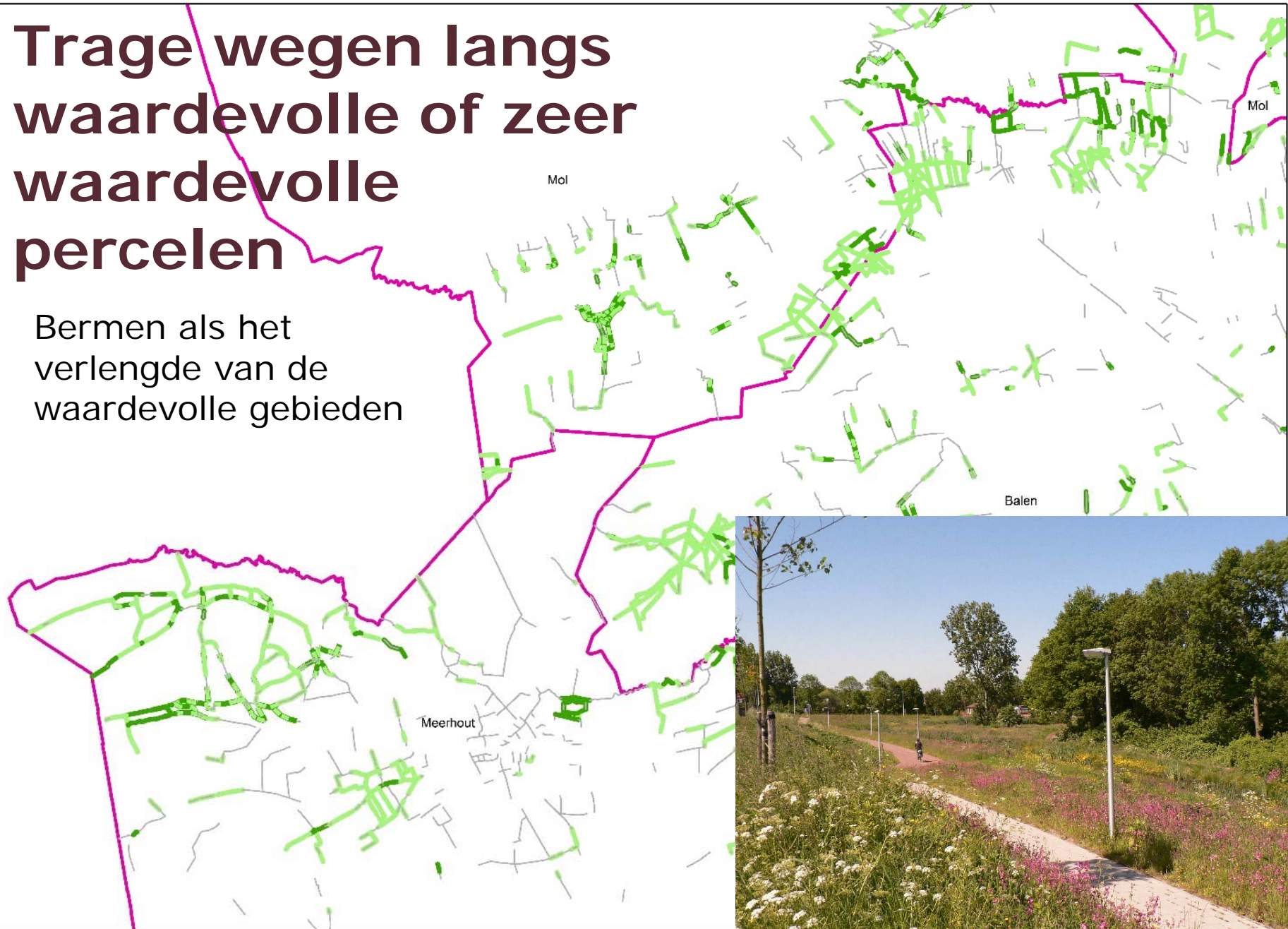
Trage wegen doorheen bos



Bloemrijke bermen en
interne bosranden vormen
een corridor door bosgebied

Trage wegen langs waardevolle of zeer waardevolle percelen

Bermen als het
verlengde van de
waardevolle gebieden



Bermen als de verbinding tussen waardevolle gebieden:

- Bomenrijen en houtkanten verbinden twee bosgebieden.
- Bloemrijke bermen verbinden waardevolle hooilanden.

