

Bermbeheer in de praktijk

- Aanpak bij het Loket Onderhoud Buitengebied -



Provincie
Antwerpen

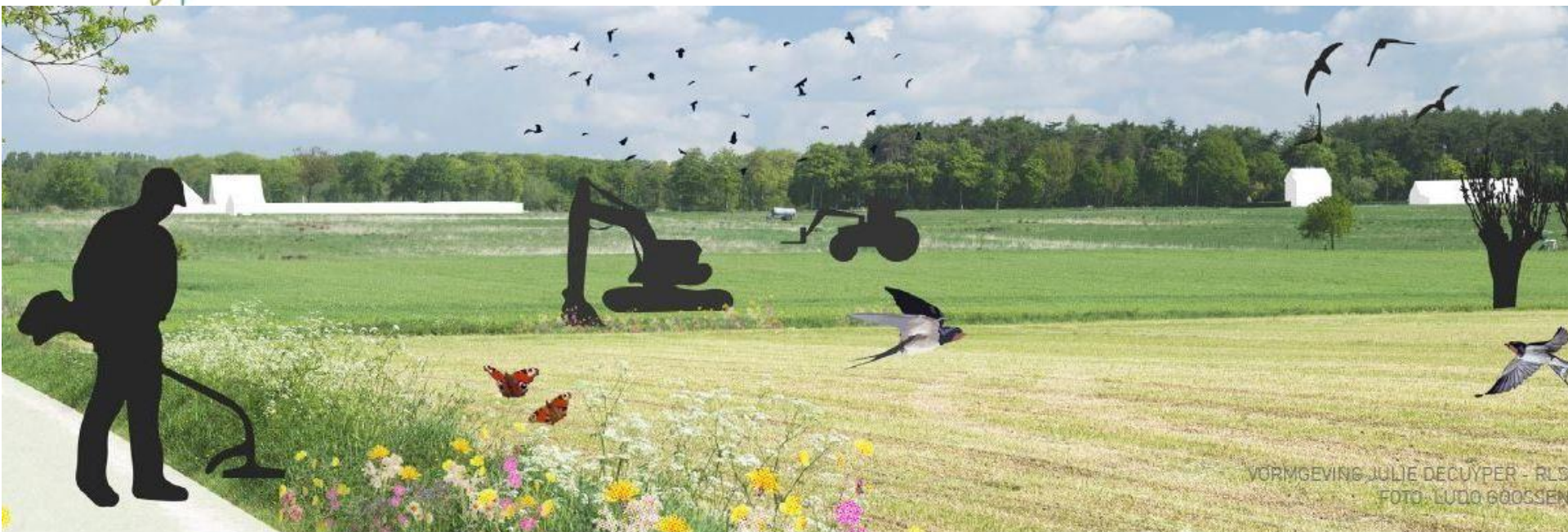


RIVIEREN
LAND REGIONAAL
LANDSCHAP





Wat is LOB?



VORMGEVING: JULIE DECUYPER - RLS
FOTO: LUDO GOOSSEN

LOB

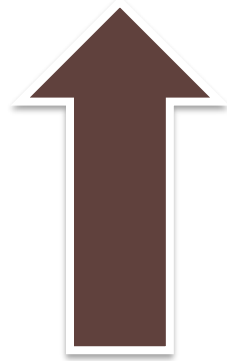
/ LOKET ONDERHOUD BUITENGEBIED



Algemene doelstelling

het beheer van landschapselementen op een **efficiëntere** en meer **gecoördineerde** manier laten verlopen

Kostprijs beheer



Kwaliteit landschap

LOKET
ONDERHOUD
BUITENGEBIED





Belang gecoördineerd bermbeheer?

- Biodiversiteit: leefgebied + groene verbindingen
- Landschappelijke waarde - beleving
- Financieel
- Veiligheid
- ...



fase	graslandtype	productie ton ds/ha/jr	mei	juni	juli	augus- tus	sep- tember	okto- ber
0	raaigrasweide	> 10	1			2 2		2 3
1	grassenmix	8-10	1			2 2		2 3
2	dominant- stadium	6-8		1			2 2	
3	gras-kruidentmix	5-7		1			2 2	
		5-6		1				
4	bloemrijk grasland nat droog	5-6		1 1			2 2 2	
		3-5		1 1				
		3-4			1 1			
		3-5					1 1	
5	schraalland	< 5				nat nat nat	droog droog	





Werkmethode bermbeheer binnen LOB

- Digitale beheerplanning (Coördinatie van a tot z):
 - inventarisatie, visie, planning, raming, uitvoer, rapportering
- Overkoepelende beheervoering:
 - verschillende eigenaars/verantwoordelijke terreinbeheerders
 - gemeentegrensoverschrijdende werking



Werkmethode bermbeheer binnen LOB

→ twee inspiratievoorbeelden bij RLRL:

**LOB Koude Beekvallei
(coördinatie)**



**LOB Bonheiden (visie +
verkenning opportuniteiten
overkoepelend beheer)**





Digitale beheerplanning : inventarisatie - visie - planning

- *Laatste actualisering beheerplannen: Evaluatie en optimalisatie van de inventarisatiemethodiek en de beheerevaluatie voor bermen en dijken. (Jan Van Uytvanck, Andy Van Kerckvoorde, Bart Vandevoorde, Geert De Blust)*
 - *Bundelt info over eerdere werken zoals die van Zwaenepoel (1998), graslandfases, relevante zaken m.b.t. natuurbeheerplannen,...*



Evaluatie en optimalisatie van de inventarisatiemethodiek en de beheerevaluatie voor bermen en dijken

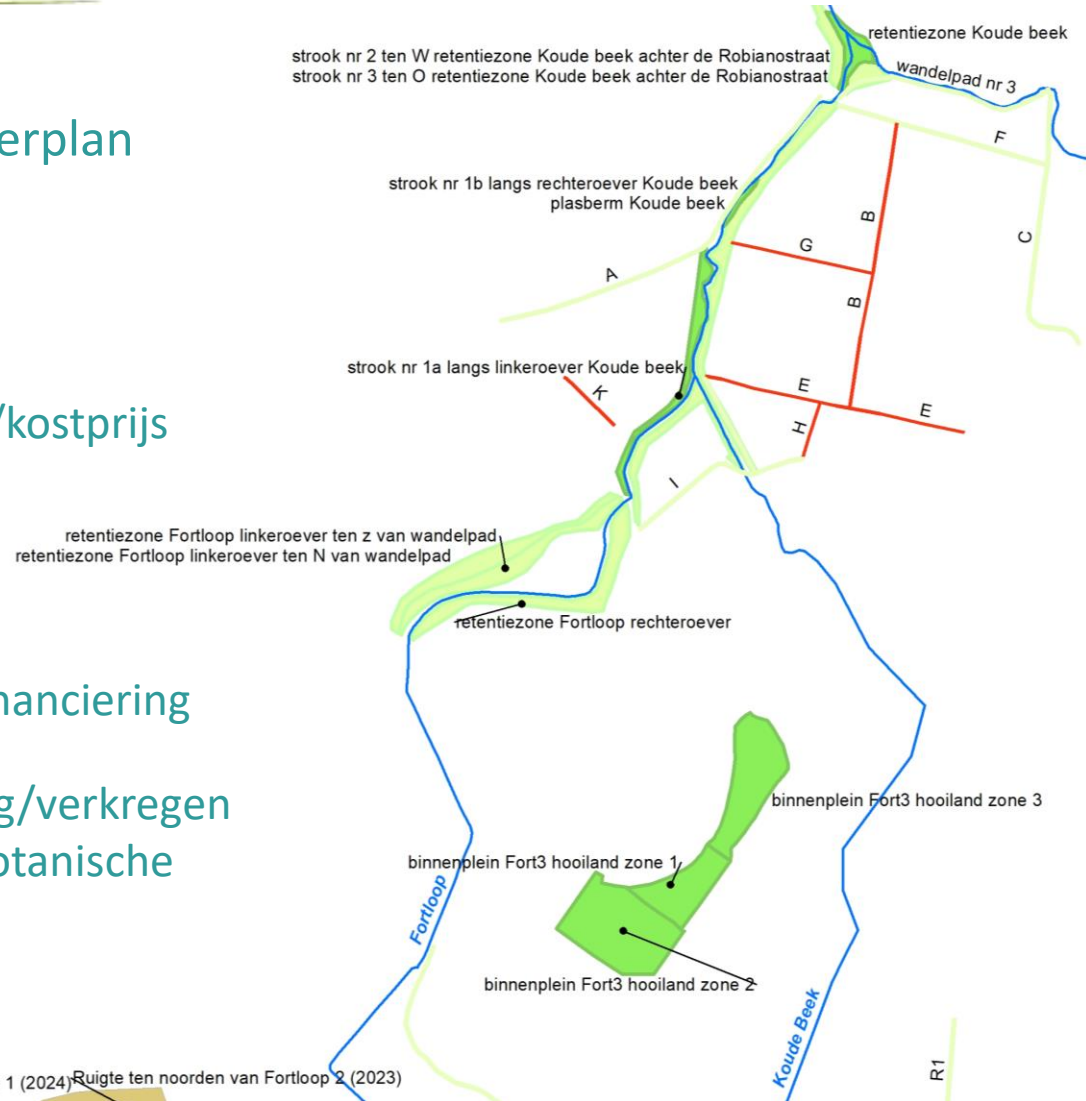
Jan Van Uytvanck, Andy Van Kerckvoorde, Bart Vandevoorde, Geert De Blust

INSTITUUT
NATUUR- EN BOSONDERZOEK



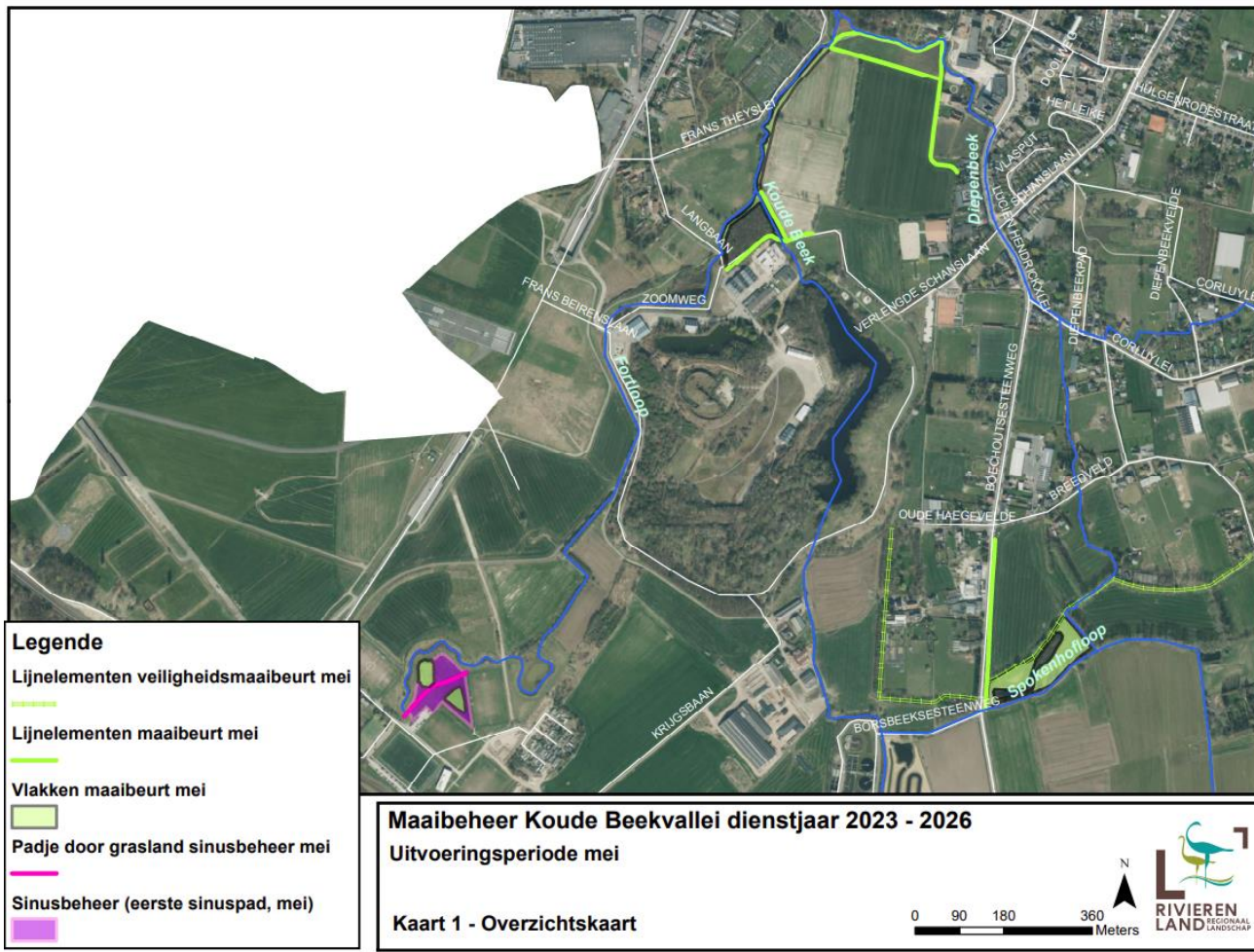
Digitale beheerplanning: raming, uitvoer, rapportering

- Registratie in digitaal beheerplan behoudt overzicht:
 - Unieke naamgeving
 - Ligging
 - Lengtes en oppervlaktes
 - Eenheidsprijzen aannemer/kostprijs beheer
 - Periodes maaimomenten
 - # maaimomenten
 - Te gebruiken materiaal
 - Eigenaar berm/grasland (financiering beheer)
 - Afwijking bermbesluit nodig/verkregen
 - Alle info m.b.t. kartering/botanische waarde en doelen
 - ...





Digitale beheerplanning : raming, uitvoer, rapportering





Overkoepelende beheervoering

- Gemeentegrensoverschrijdend
- Verschillende terreineigenaars
- Verschillende type landschapselementen



- ✓ Goedkoper
- ✓ Ecologischer
- ✓ Beheervisies op gebiedsniveau/landschapsniveau

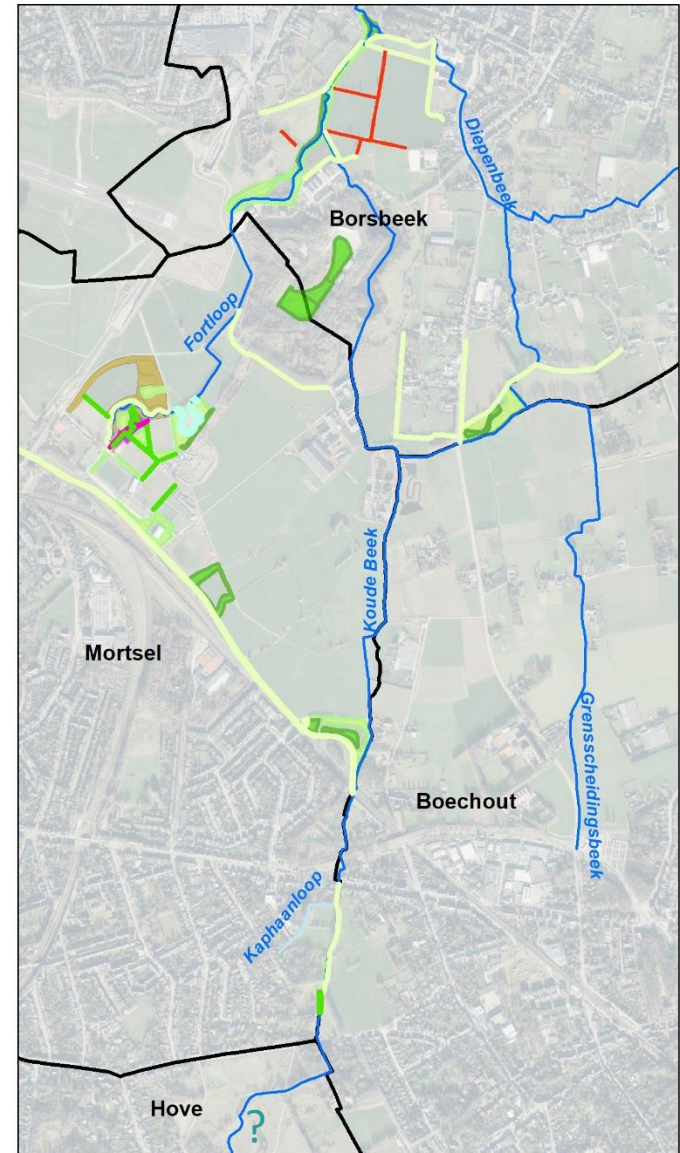
England can cut their own fucking grass





Overkoepelende beheervoering – Koude Beek

- Gemeentegrens-overschrijdend beheer:
 - Borsbeek
 - Mortsel
 - Hove(?)
- Eigendommen:
 - Borsbeek
 - Mortsel
 - Provincie Antwerpen (DIW)
 - Kempens Landschap





Overkoepelende beheervoering – Bonheiden

- Verkenning potenties m.b.t. overkoepelend beheer:

Milieudienst Bonheiden

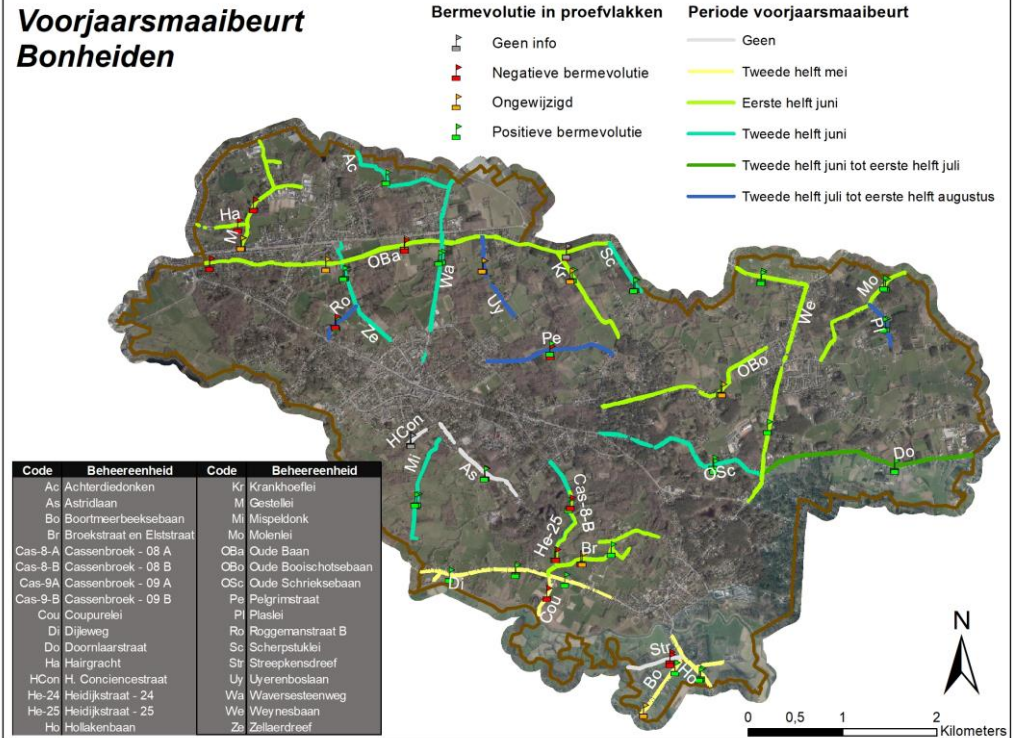
ACTUALISATIE BERMBEHEERPLAN 2020



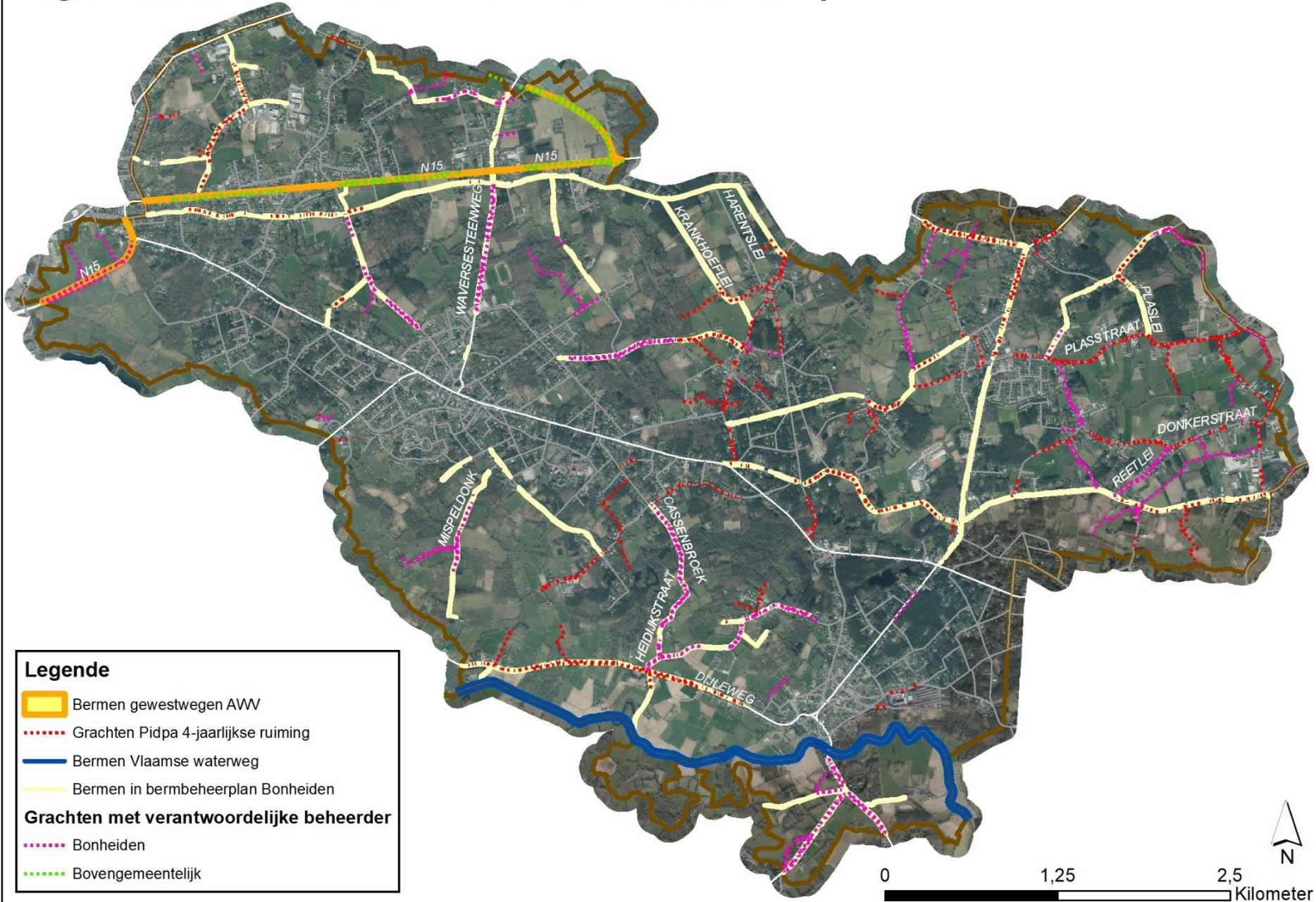
Bonheiden
Verbonden Verrijzdig!



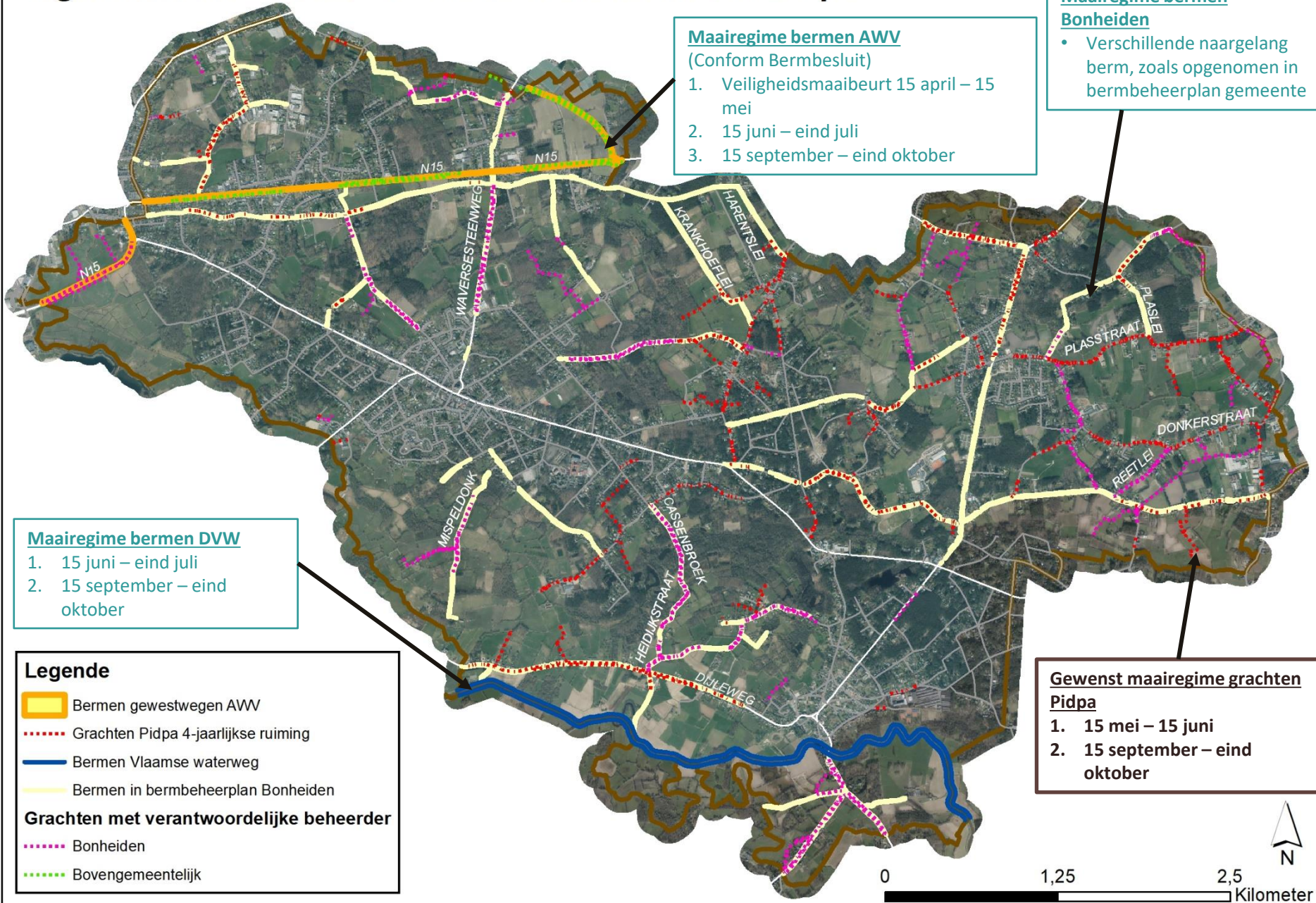
Voorjaarsmaaibeurt Bonheiden



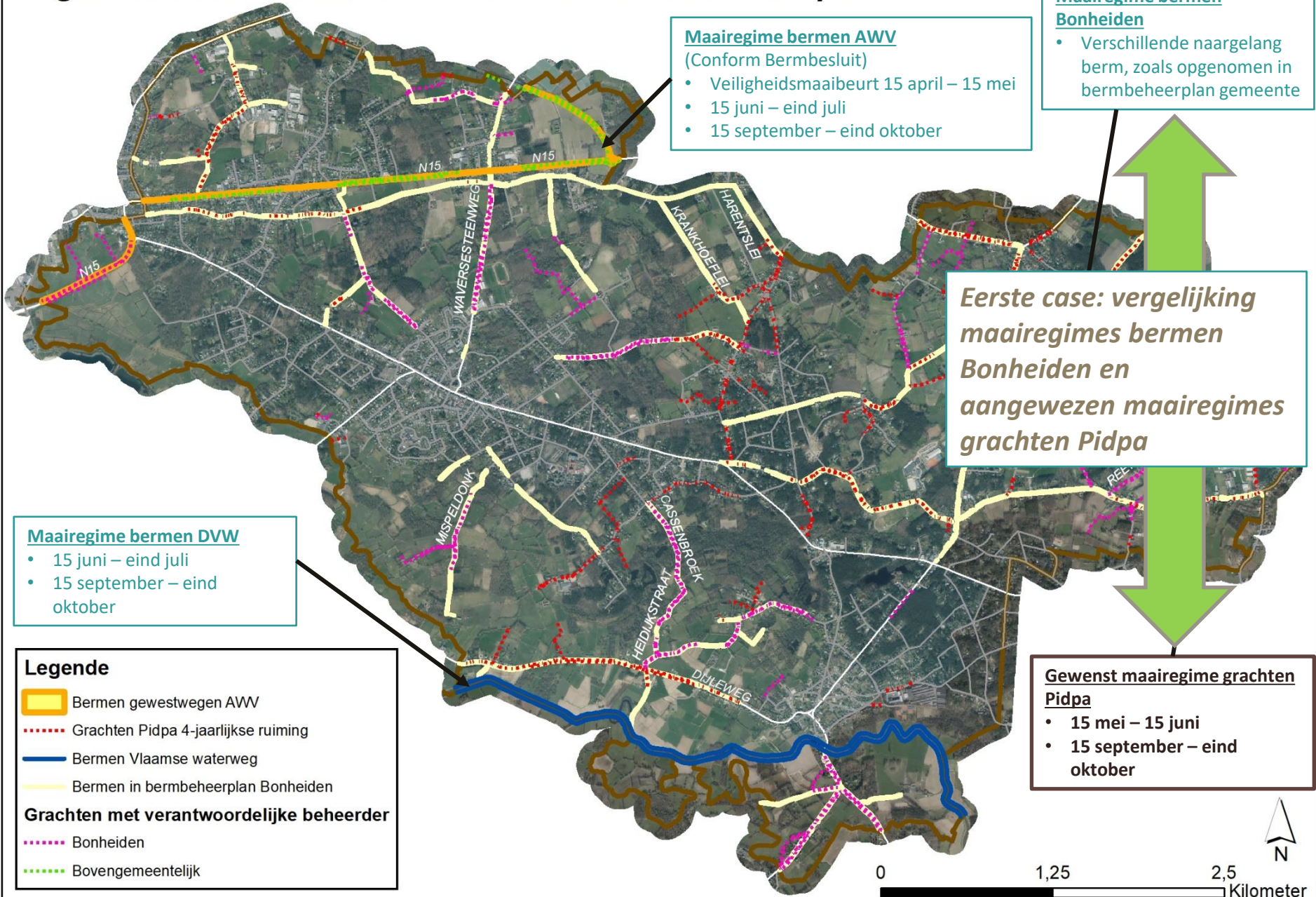
Verantwoordelijke beheerders bermen en grachten Bonheiden, excl. private grachten en grachten die enkel ad hoc beheerd worden door Pidpa



Verantwoordelijke beheerders bermen en grachten Bonheiden, excl. private grachten en grachten die enkel ad hoc beheerd worden door Pidpa



Verantwoordelijke beheerders bermen en grachten Bonheiden, excl. private grachten en grachten die enkel ad hoc beheerd worden door Pidpa



Verantwoordelijke beheerders bermen en grachten Bonheiden, excl. private grachten en grachten die enkel ad hoc beheerd worden door Pidpa

Maairegime bermen Bonheiden

- Verschillende naargelang berm, zoals opgenomen in bermbeheerplan gemeente

Maairegime bermen AWW

(Conform Bermbesluit)





- Veiligheidsmaaibeurt 15 april – 15 mei
- 15 juni – eind juli
- 15 september – eind oktober

Tweede case: creëert bundeling van maaiwerken bij verschillende beheerders efficiëntiewinst?



Maairegime bermen DVW

- 15 juni – eind juli
- 15 september – eind oktober

Legende

-  Bermen gewestwegen AWW
-  Grachten Pidpa 4-jaarlijkse ruiming
-  Bermen Vlaamse waterweg
-  Bermen in bermbeheerplan Bonheiden

Grachten met verantwoordelijke beheerder

-  Bonheiden
-  Bovengemeentelijk

Gewenst maairegime grachten Pidpa

- 15 mei – 15 juni
- 15 september – eind oktober



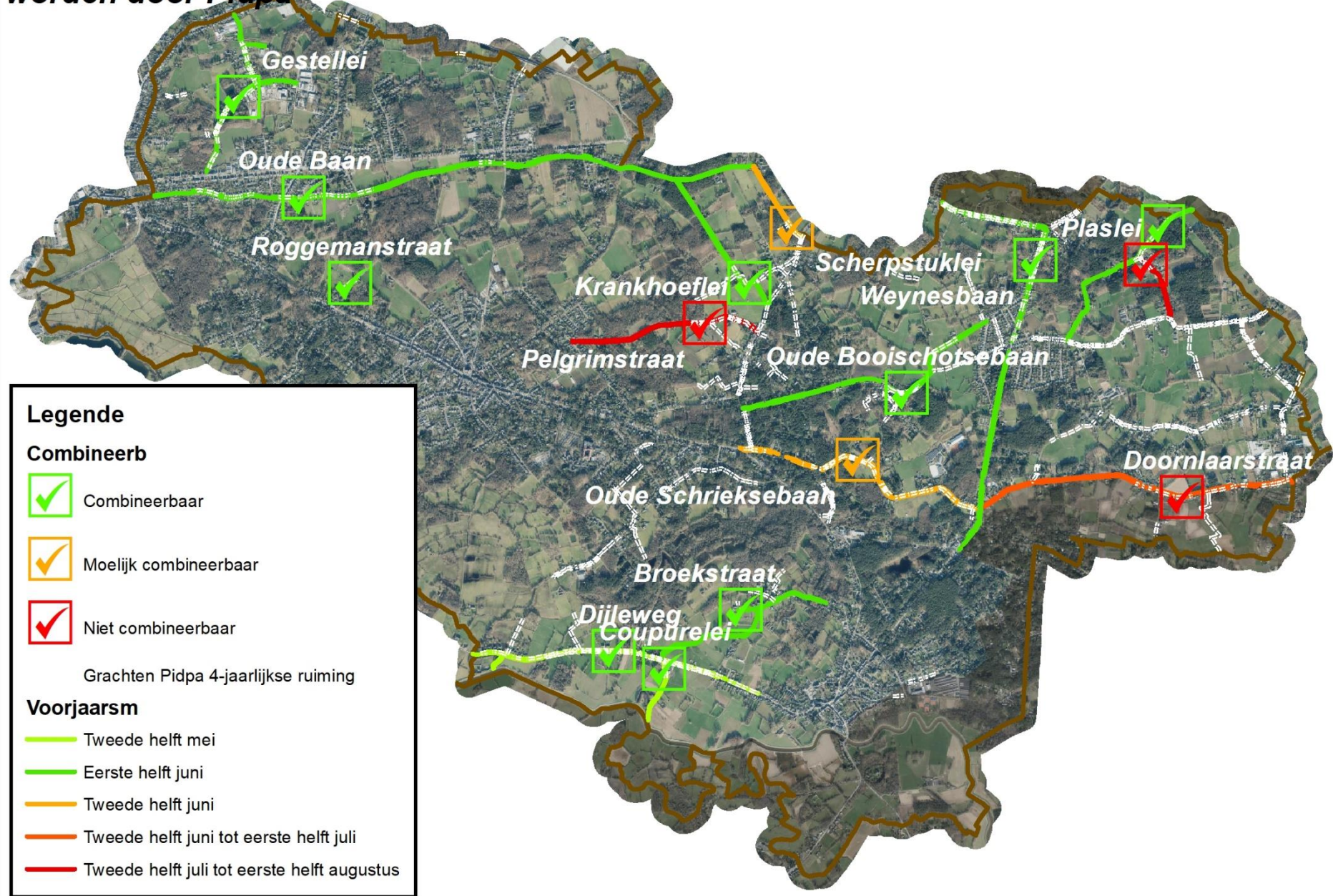
0 1,25 2,5
Kilometer



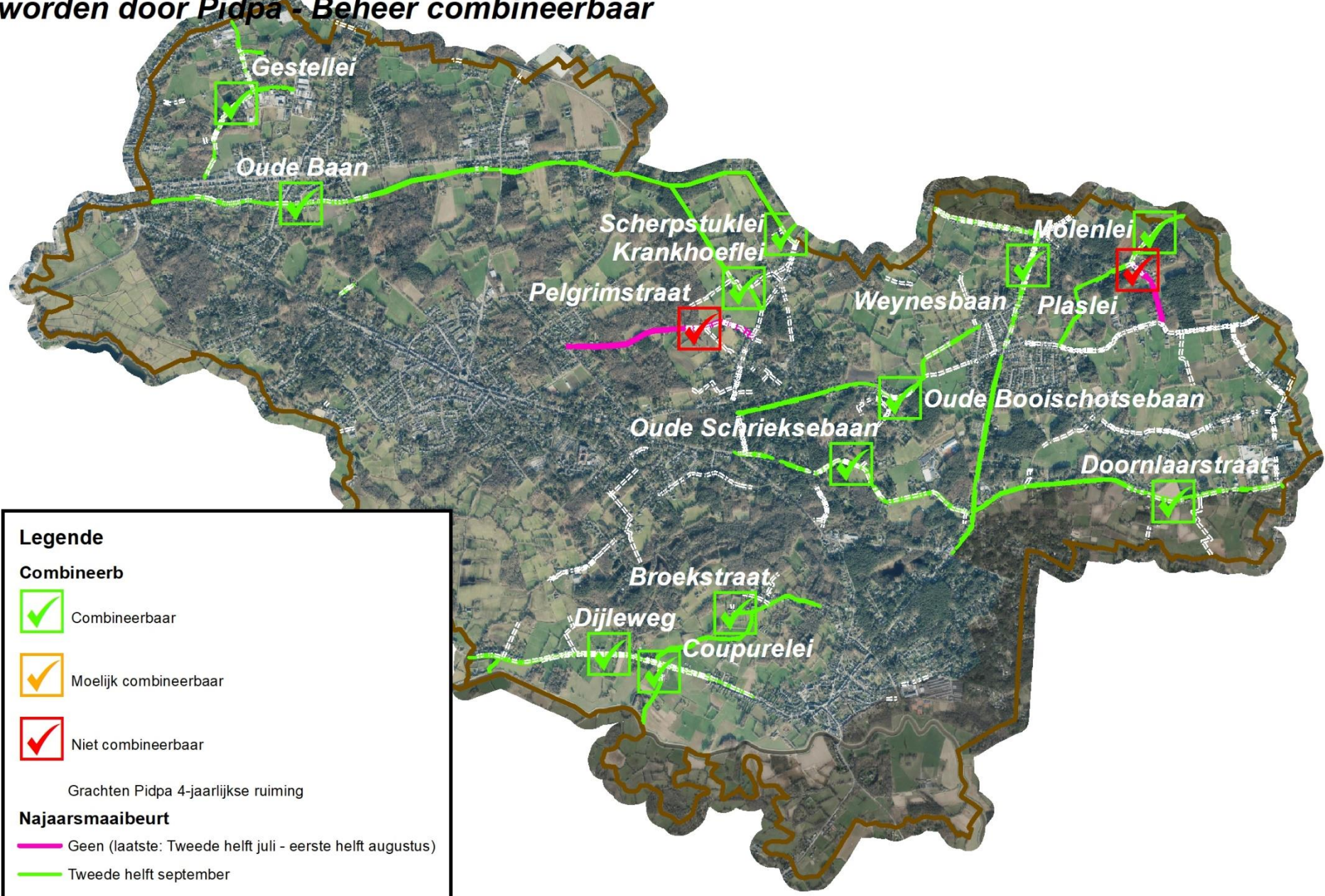
Case 1: Compatibiliteit bermbeheer Bonheiden en grachtenbeheer Pidpa

- Voor grachtenbeheer, maar (meestal) ook voor bermbeheer zijn jaarlijks 2 maaibeurten gewenst:
 - Voorjaarsmaaibeurt
 - Najaarsmaaibeurt

Voorjaarsmaaibeurt van bermen in bermbeheerplan Bonheiden die overlappen met grachten in beheer, excl. private grachten en grachten die enkel ad hoc beheerd worden door Pidpa



Najaarsmaaibeurt van bermen in bermbeheerplan Bonheiden die overlappen met grachten in beheer, excl. private grachten en grachten die enkel ad hoc beheerd worden door Pidpa - Beheer combineerbaar




Legende

Combineerb


 Combineerbaar


 Moelijk combineerbaar

 Niet combineerbaar

Grachten Pidpa 4-jaarlijkse ruiming

Najaarsmaaibeurt

 Geen (laatste: Tweede helft juli - eerste helft augustus)

 Tweede helft september



Case 2: Compatibiliteit bermbeheer Bonheiden en bermbeheer DVW en AWW

- Ook hier vergelijking bij de 2 maaibeurten gewenst:
 - Voorjaarsmaaibeurt
 - Najaarsmaaibeurt

Verantwoordelijke beheerders bermen en grachten Bonheiden, excl. private grachten en grachten die enkel ad hoc beheerd worden door Pidpa

Maairegime bermen Bonheiden

- Verschillende naargelang berm, zoals opgenomen in bermbeheerplan gemeente

Maairegime bermen AWW

(Conform Bermbesluit)





- Veiligheidsmaaibeurt 15 april – 15 mei
- 15 juni – eind juli
- 15 september – eind oktober

Tweede case: creëert bundeling van maaiwerken bij verschillende bermbeheerders efficiëntiewinst?



Maairegime bermen DVW

- 15 juni – eind juli
- 15 september – eind oktober

Legende

-  Bermen gewestwegen AWW
-  Grachten Pidpa 4-jaarlijkse ruiming
-  Bermen Vlaamse waterweg
-  Bermen in bermbeheerplan Bonheiden

Grachten met verantwoordelijke beheerder

-  Bonheiden
-  Bovengemeentelijk

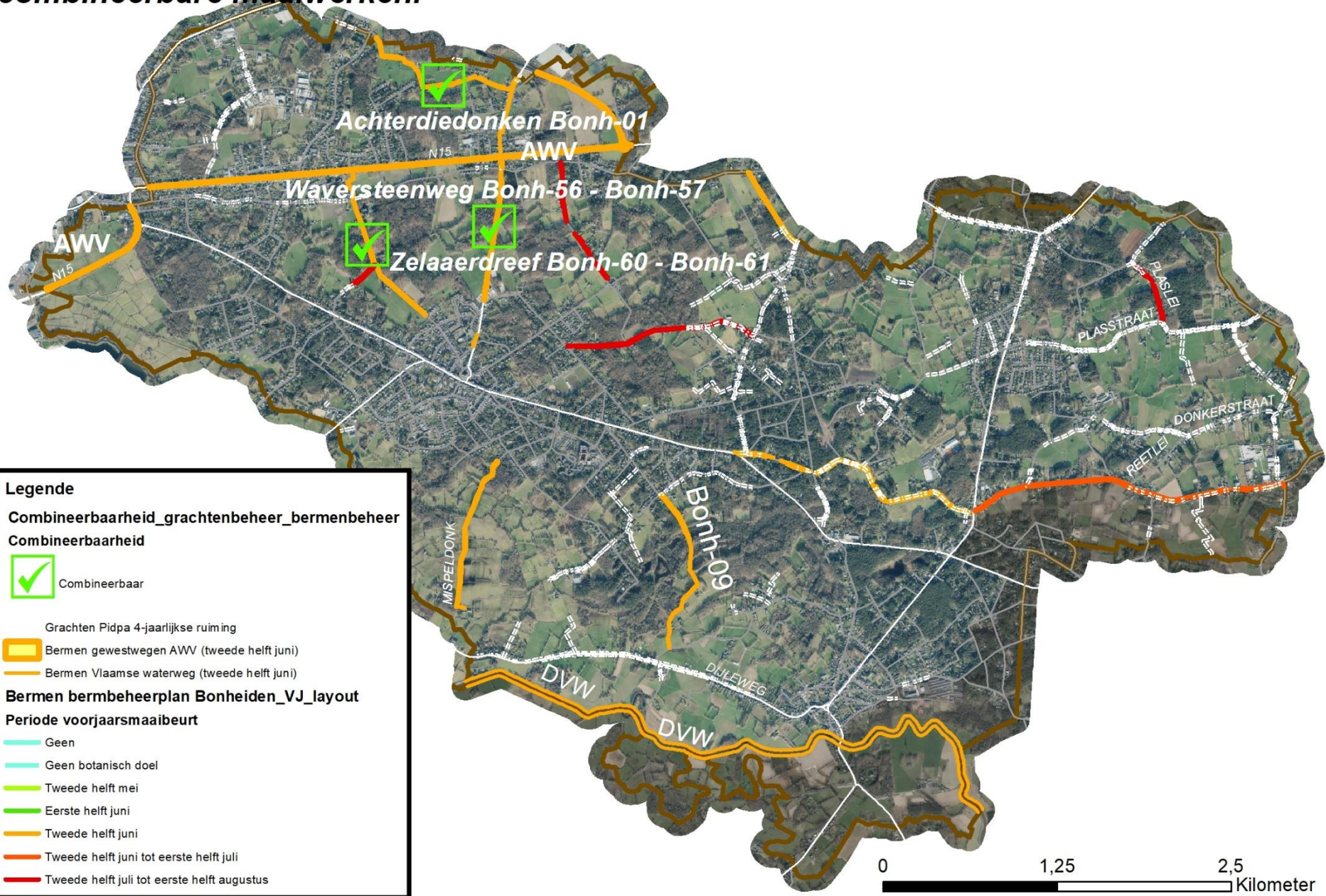
Gewenst maairegime grachten Pidpa

- 15 mei – 15 juni
- 15 september – eind oktober



0 1,25 2,5
Kilometer

Voorjaarsmaaibeurt van bermen in bermbeheerplan Bonheiden, van AWW en DVW, gelayout op basis van maaiperiode, met aanduiding van eventueel makkelijk combineerbare maaierwerken.



Legende

Combineerbaarheid_grachtenbeheer_bermenbeheer

Combineerbaarheid

 Combineerbaar

Grachten Pidpa 4-jaarlijkse ruiming

 Bermen gewestwegen AWW (tweede helft juni)

 Bermen Vlaamse waterweg (tweede helft juni)

Bermen bermbeheerplan Bonheiden_VJ_layout

Periode voorjaarsmaaibeurt

 Geen

 Geen botanisch doel

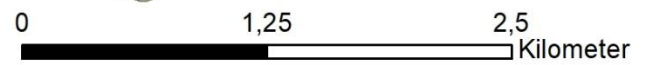
 Tweede helft mei

 Eerste helft juni

 Tweede helft juni

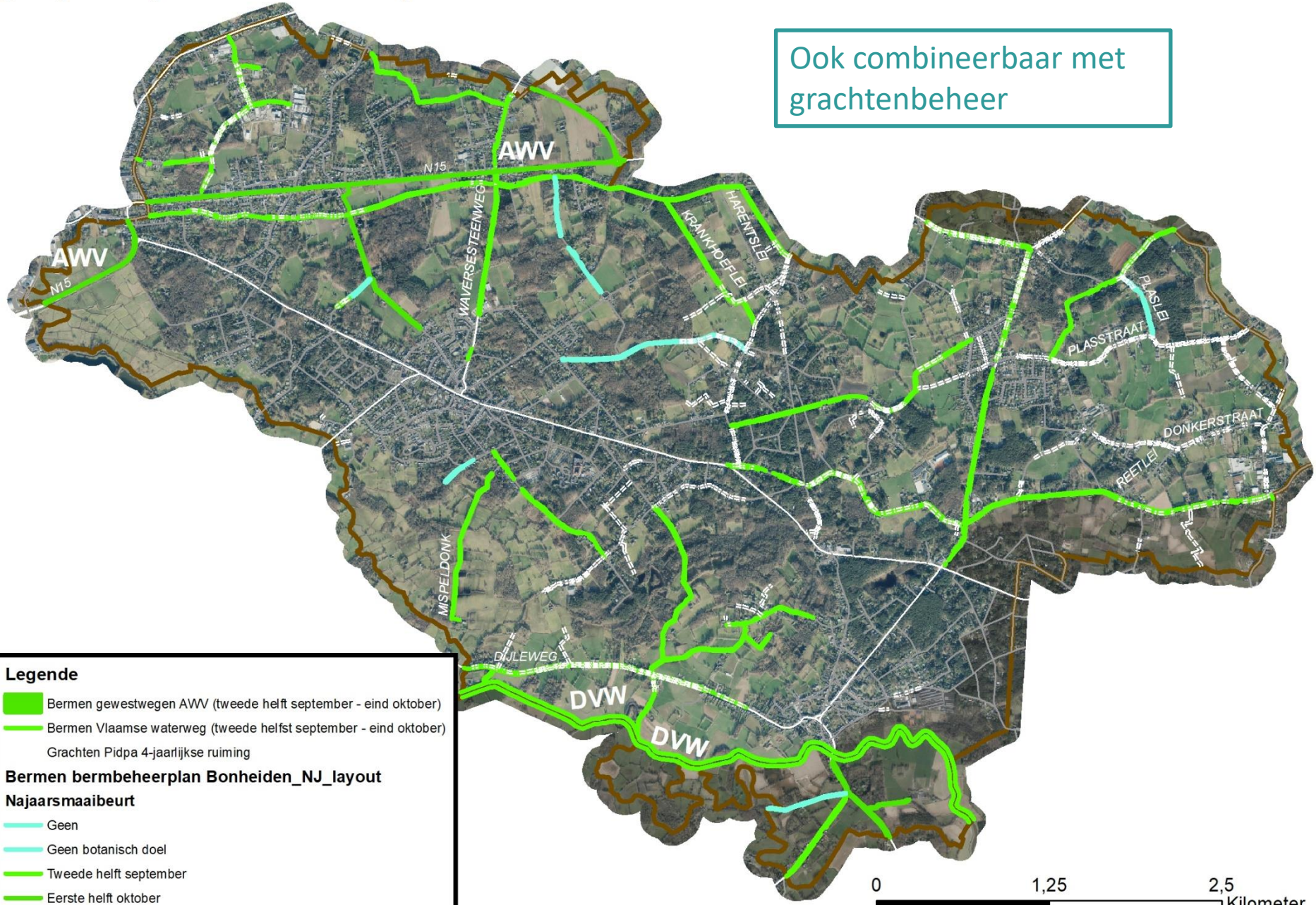
 Tweede helft juni tot eerste helft juli

 Tweede helft juli tot eerste helft augustus



Najaarsmaaibeurt van bermen in bermbeheerplan Bonheiden, van AWW en DVW, gelayout op basis van maaiperiode.

Ook combineerbaar met grachtenbeheer



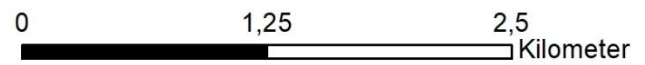
Legende

- Bermen gewestwegen AWW (tweede helft september - eind oktober)
- Bermen Vlaamse waterweg (tweede helft september - eind oktober)
- Grachten Pidpa 4-jaarlijkse ruiming

Bermen bermbeheerplan Bonheiden_NJ_layout

Najaarsmaaibeurt

- Geen
- Geen botanisch doel
- Tweede helft september
- Eerste helft oktober





Conclusie case 1 en 2:

- Overkoepelende beheervoering bermen Bonheiden en grachtenbeheer mogelijk
- Overkoepelende beheervoering met AWW en DVW allicht minder interessant



Bijkomende opportuniteiten

- Eventueel graslanden die mee kunnen worden opgenomen?
- Eventueel combinaties met berm- en grachtenbeheer in buurgemeenten?
- Eventueel particuliere grachten mee te bekijken?



Kansen en knelpunten

- Efficiëntiewinsten: bundeling bermbeheer, graslandbeheer en maaibeheer van grachten.
- Overkoepelende werkwijze/bundeling werken → extra aandacht aan bestekken om markt voldoende te laten spelen
- Ecologische val (ongewervelden)
 - Streven naar meer fasering, ook in bermen
 - Betere bescherming van bermen (bermen in digitaal platform met ecologische waarde opnemen!)
 - Gebruik andere machines
- Aanleg en beheer met meer visie (groene verbinding en leefgebied, maar voor wie?)

Contactgegevens

Hallestraat 6

2800 Mechelen

Tel. 015 21 98 53

info@rirl.be

www.rirl.be

