

Plan Pimpernel

Een duurzame toekomst voor
een provinciale prioritaire soort.

Hoogstraten
hoogst hartelijk



Even kennismaken

Grote Pimpernel

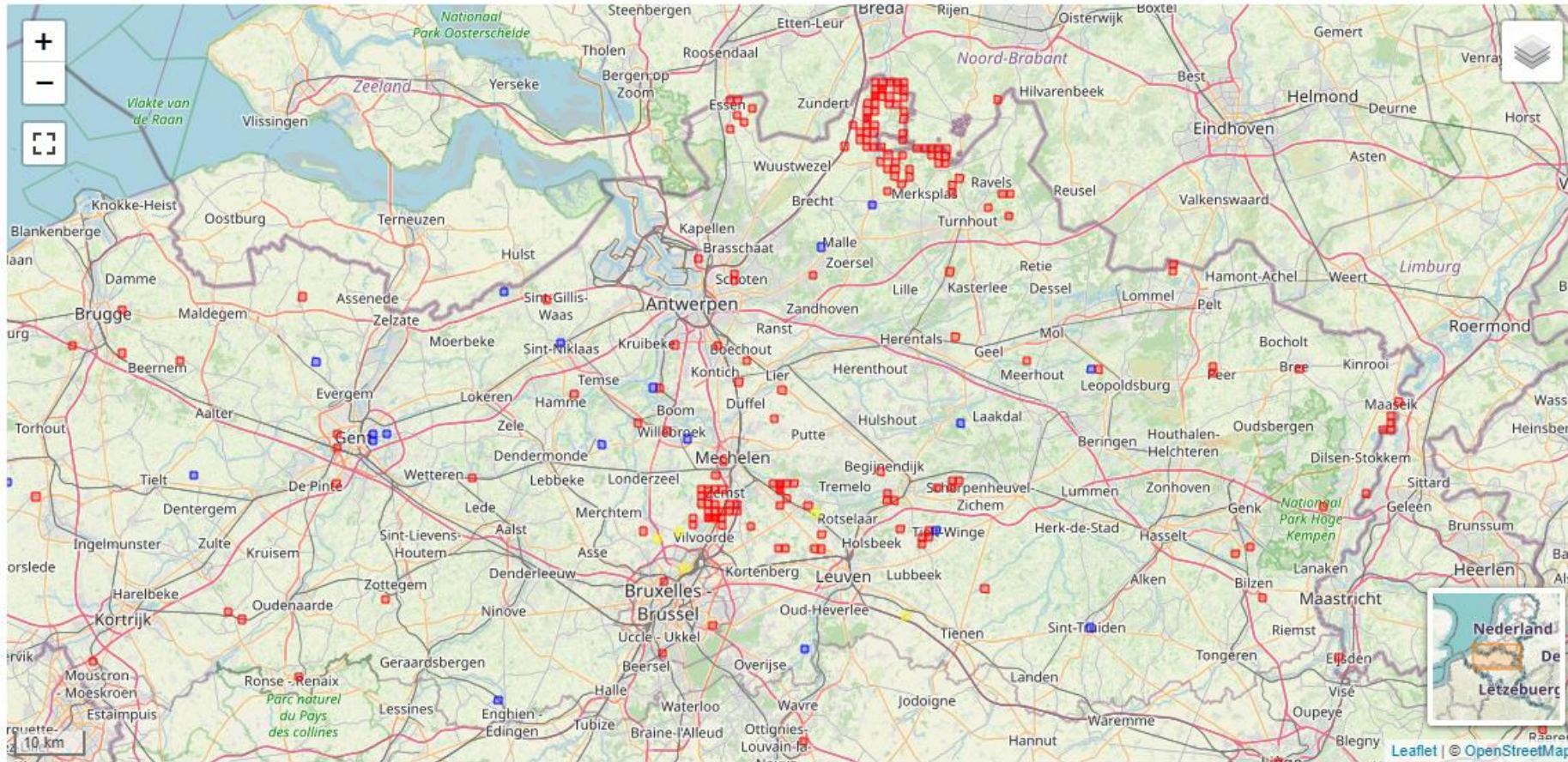




- Soort van natte hooi- en graslanden.
- Grootte: 30 tot 100 cm.
- Heel kenmerkende donkerrode bloem (juni – September).
- Meerjarige plant met kruipende wortelstokken.



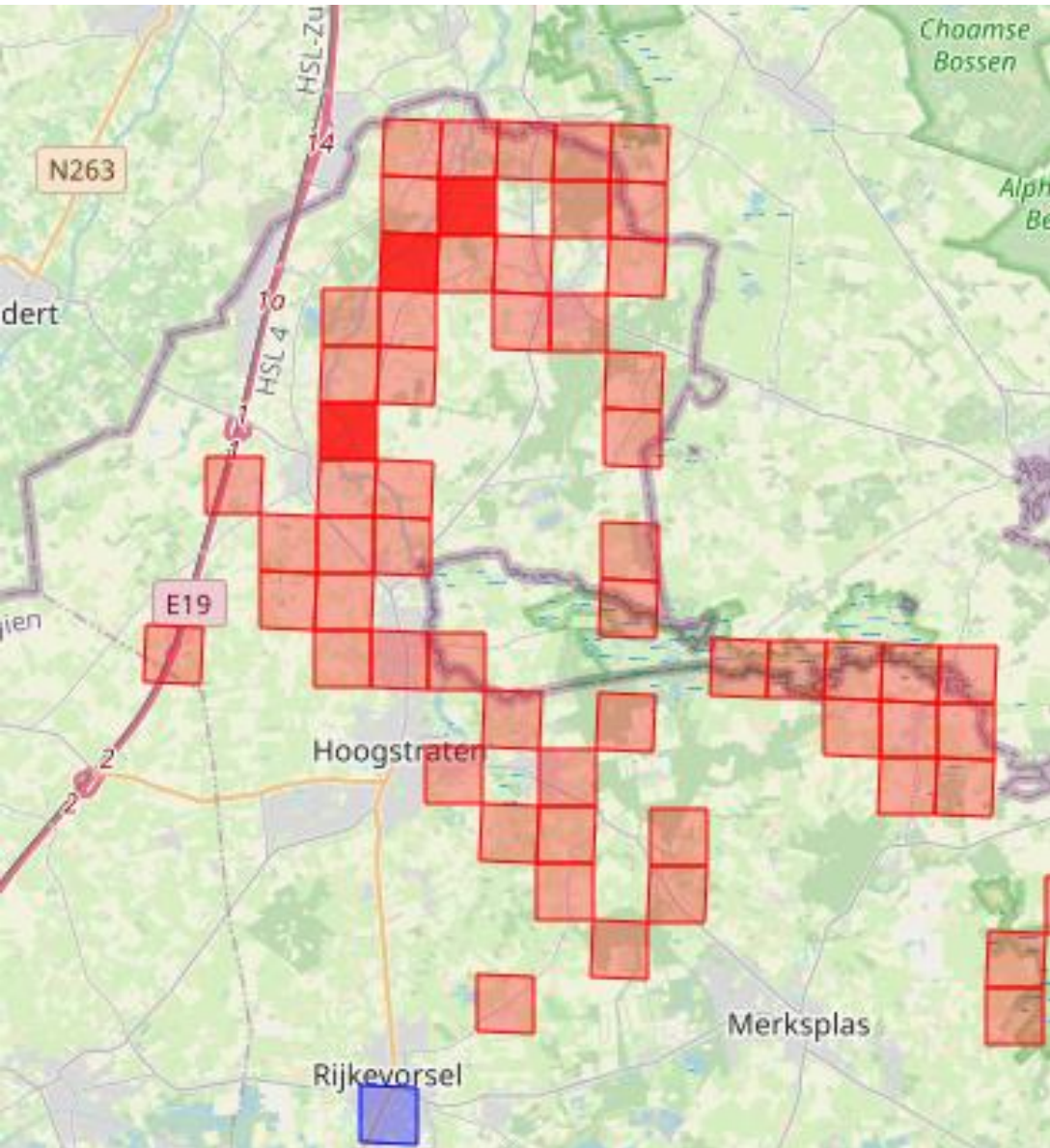
Verspreiding



Opgeteld 15438 maximum individuen in 535 cellen (min: 1 median: 1 max: 1001).

■ Natuurlijk voorkomen ■ Alleen escapes ■ Alleen aangeplant





- Valleigebieden:
Mark, Merkske, Heerlese loop.
- Natuurgebieden:
oude markmeanders.
- Wegbermen.

Bron: waarnemingen.be



Waarom bijzonder?

- Kwetsbare soort op de rode lijst.
- Indicator voor een goede toestand voor het natuurstreefbeeld: “Soortenrijke glanshaverhooilanden met Grote Pimpernel”.
- Kenmerkende soort voor specifieke natuurtypes, Biologische Waarderingskaart (BWK) en Natura 2000
- Provinciale Prioritaire Soort
- Waardplant voor het Pimpernelblauwtje



Plan Pimpernel

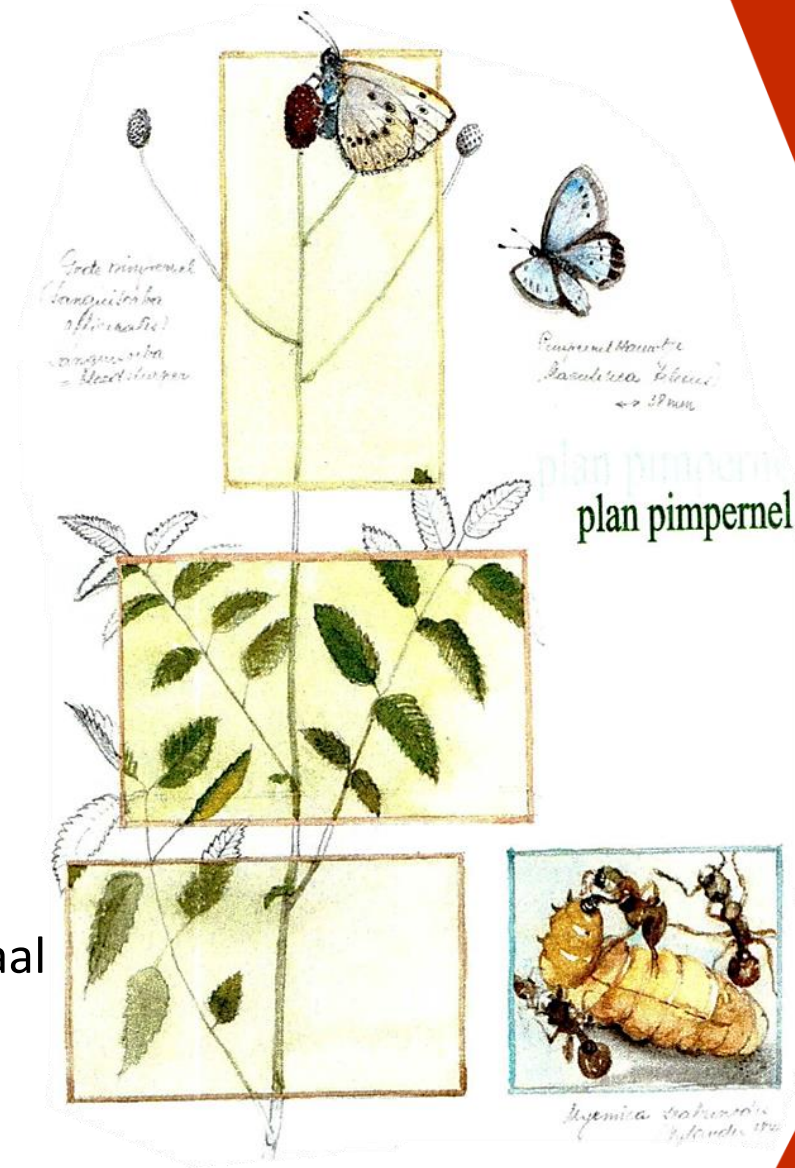
Opgemaakt door de lokale natuurvereniging (1999).

Doel:

Aaneenschakeling van natuurgebieden verbonden via bermen langsheen de Mark.

Waarom?

- Grote Pimpernel is op Vlaamse en Europese schaal een bedreigde soort
- Verbinding maken tussen de natuurontwikkeling langs het Merkske en de Markvallei.



Plan Pimpernel

Aangepast bermbeheer

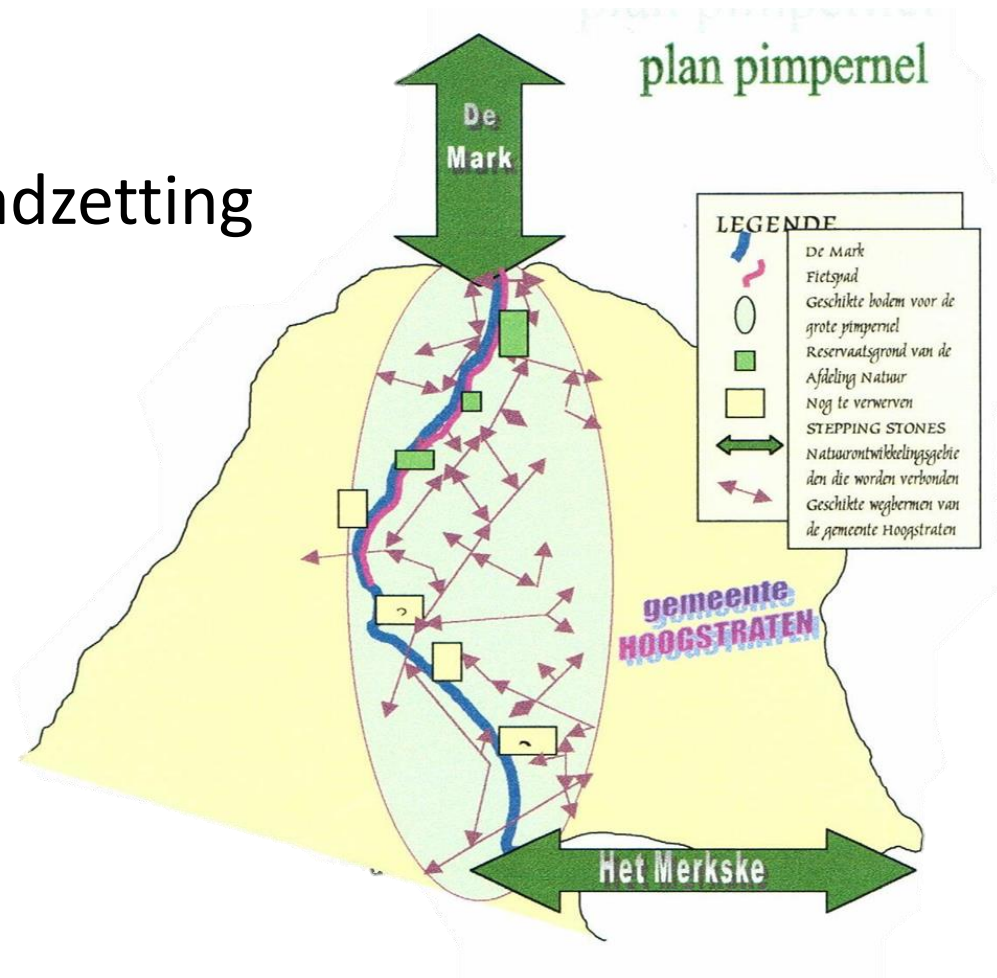
- Vroege eerste maaibeurt voor 1 juni
- Tweede maaibeurt na 15 september



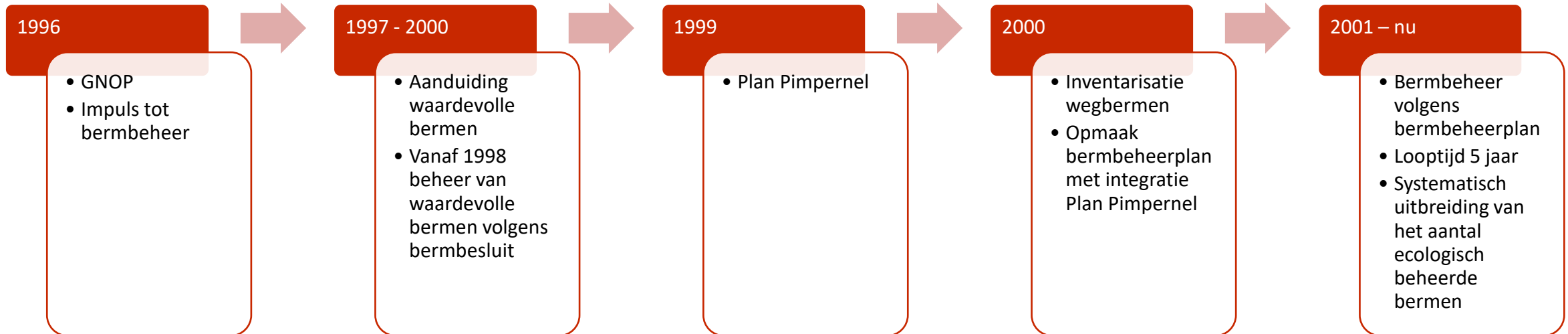
Plan Pimpernel

Aangepast bermbeheer

- Voldoende tijd voor bloei en zaadzetting
- Verhogen concurrentiekracht
- Verbinden van natuurgebieden



Bermbeheer in Hoogstraten



Bermbeheer in Hoogstraten

- Bermen buiten bebouwde kom worden ecologisch beheerd op basis van bermbeheerplan.
- Naast botanisch beheer ook steeds meer aandacht voor faunavriendelijk beheer.
- Bermen worden ingekleurd volgens beheertype



Beheertype Plan Pimpernel

- Van toepassing voor elke berm waar Grote Pimpernel groeit.
- 2 maaibeurten met afvoer van maaisel:
 - 15 mei – 1 juni
 - 15 september – 15 oktober



Beheertype Buitengebied

- Volgens bermbesluit.
- 2 maaibeurten met afvoer van maaisel:
 - 15 juni – 1 juli
 - 15 september – 15 oktober



Beheertype

Najaarsmaaibeurt

- Voedselarme bermen waar 1 maaibeurt volstaat.
- Beheer van bermen met eikenbomen ter ondersteuning van de natuurlijke vijanden van eikenprocessierupsen.
- 1 maaibeurt met afvoer van maaisel:
 - 15 september – 15 oktober



Beheertype Schapenbegrazing

- Beperkt aantal bermen in Wortel Kolonie.
- 3 begrazingsperiodes:
 - April
 - Juli
 - Oktober
- Geen bijkomende maaibeurten.



Uitvoering maaibeheer

- Externe aannemer met ecologische maaier.
- Kleinschalig beheer van specifieke bermen door MiNa-werkers.



Aandachtspunten

- Wegenwerken of infrastructuurwerken in bermen.
- Algemene toename van voedselrijkdom in bermen.



Vragen ?



Bedankt

ingrid.brosens@hoogstraten.be

Hoogstraten
hoogst hartelijk



Vrijheid 149
BE 2320 Hoogstraten
T +32 (0)3 340 19 11

www.hoogstraten.be