



natuurpunt

VLAAMSE
ARDENEN PLUS

Faunahuis

demonstratieproject faunavriendelijk bouwen



Europees Landbouwfonds
voor Plattelandsontwikkeling:
Europa investeert
in zijn platteland



provincie
Oost-Vlaanderen



Project met Europese allures

Het project werd aangemeld bij **Leader** – Vlaamse Ardennen. *Leader* staat voor "Liaison Entre Actions de Développement de l'Economie Rurale", vrij vertaald 'samenwerken voor plattelandontwikkeling'.

Het is een Europees subsidiëringsprogramma voor plattelandontwikkeling. Voor de periode 2014-2020 werden er in Vlaanderen 12 regio's erkend als LEADER-gebied, waarbinnen bepaalde projecten gericht op plattelandontwikkeling kunnen worden gesubsidieerd, waaronder de Vlaamse Ardennen.





natuurpunt

VLAAMSE
ARDENNEN PLUS

Project met Europese allures

- Het project is ingediend door de regionale koepelvereniging *Natuurpunt Vlaamse Ardennen plus*
- en draait helemaal op vrijwilligers die zowel de administratie, de coördinatie, de uitvoering als de begeleiding en opvolging op zich nemen.
- Ze worden professioneel ondersteund door tal van bedrijven, diensten en organisaties waaronder het architectenbureau *DIAL-architects* en het ecologisch studie- en adviesbureau *Driekwart Groen*.



dial
architects



Wat is een faunahuis ?



Een faunahuis is een gebouw waarin de verschillende mogelijkheden inzake "*natuurinclusief bouwen*" worden getoond en gedemonstreerd.

Natuurinclusief bouwen betekent dat alle elementen die bruikbaar zijn om diersoorten in een gebouw te integreren, worden benut.

Bruikbare elementen zijn structuren die voedsel ter beschikking stellen, schuilplekken en/of nestgelegenheid verschaffen of op een andere wijze dienstig zijn, bv. voor de voortplanting.

Zowel insecten en amfibieën als vogels en zoogdieren kunnen hiervan gebruik maken.



Waarom dit project belangrijk is

Dit project is *uniek* in België en Europa.

Nood aan een locatie met fysieke, zichtbare elementen die:

1. toelaat technieken en voorzieningen te demonstreren die in gebouwen worden toegepast om dieren aan te trekken;
2. prefab-materialen, toepassingsmogelijkheden en (in)bouwtechnieken toont;
3. de mogelijkheid biedt om elementen te bekijken, te betasten en uit te testen, en om vragen te stellen en van gedachten te wisselen;
4. het mogelijk maakt kennis, ervaring en informatie te delen met geïnteresseerden*.



Waarom dit project belangrijk is



geïnteresseerden (= doelgroepen) zijn zeer divers; het kan iedereen zijn, doch vooral

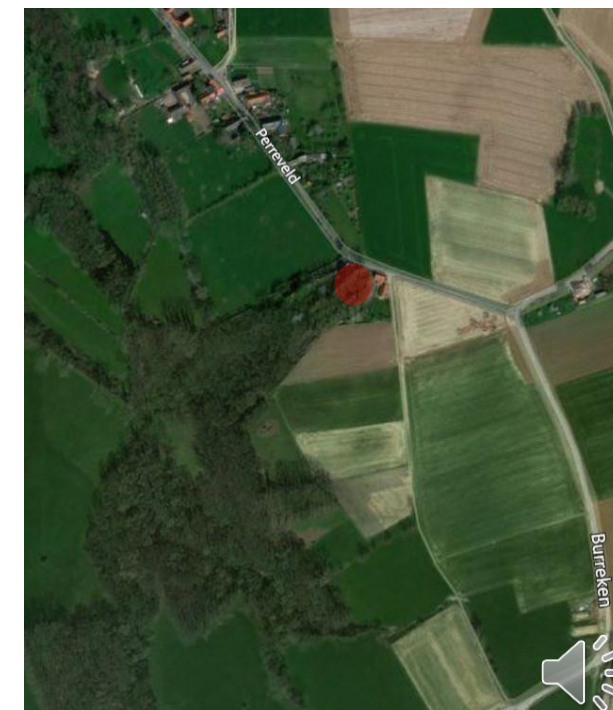
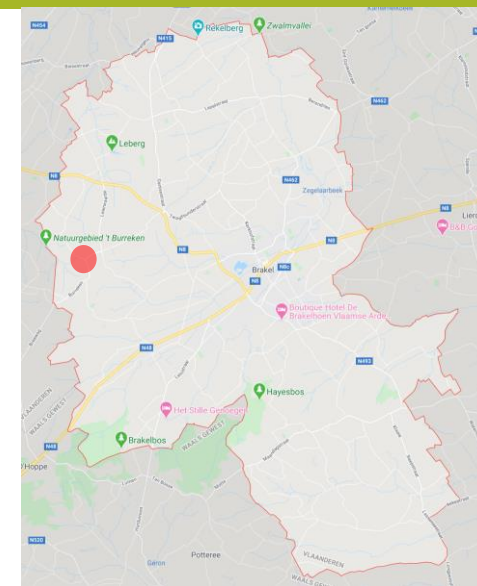
diegenen die rechtstreeks of onrechtstreeks bezig zijn met bouwen of verbouwen als bouwheer, ontwerper, beleids(uit)voerder, aannemer, productontwikkelaar, leverancier, eigenaar/gebruiker, student/school of louter geïnteresseerde

VOORBEELDFUNCTIE



Locatie

Perreveld te Zegelsem (Brakel) in Oost-Vlaanderen – aansluitend op natuurgebied 'Burreken', temidden de Vlaamse Ardennen



Locatie

Gebouw in eigendom van *Natuurpunt* en zonder woonfunctie.

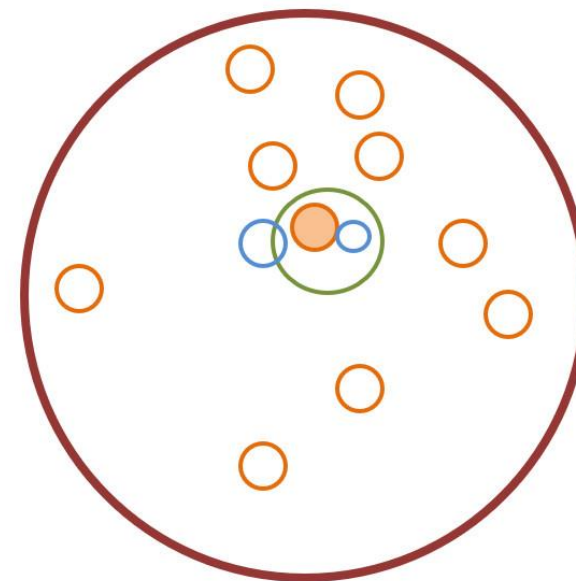
Mogelijkheid tot verbouwingen i.f.v. natuur.

Goed gelegen als faunahuis maar niet geschikt als bezoekerscentrum.

Opwaardering noodzakelijk.



Concept



1. het gebouw zelf met onderscheid tussen binnen- en buitenzijde;
2. de tuinomgeving met tuingedeelte, bijgebouwen en randinfrastructuren;
3. de bouwomgeving > andere gebouwen en (rand)infrastructuren in ruimere omgeving landelijk gebied (straal van ongeveer 5 km = fietsbereik).



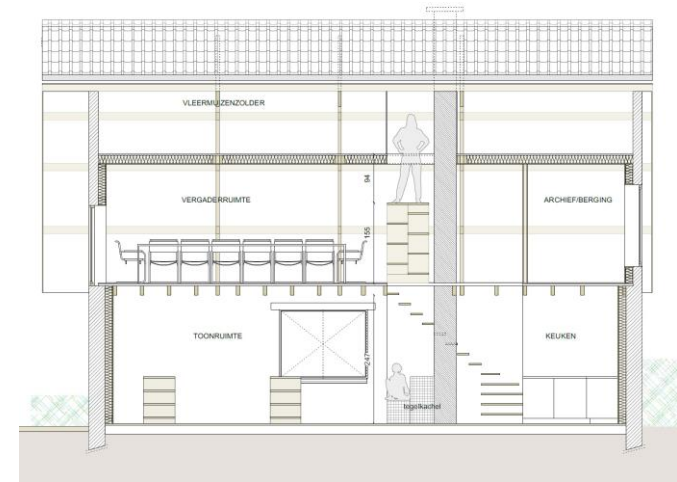
Aanpak



Aanpak

Het gehele gebouw werd binnenin ontmanteld en wordt voorzien van:

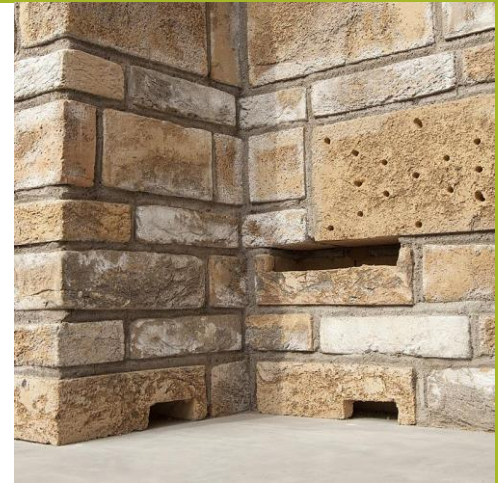
1. tal van grote en kleine ruimten voor dieren;
2. een ontvangst- en demonstratieruimte op de benedenverdieping;
3. een vergader-, observatie- en demonstratieruimte op de eerste verdieping;
4. een demonstratieruimte op de zolderverdieping;
5. een inspiratieomgeving rondom het gebouw;
5. een startplek voor de verkenning van diverse voorzieningen in de omgeving.



Aanpak

De projectuitvoering omvat concreet:

1. het bijeenbrengen van bouwelementen die nuttig zijn voor dieren;
2. het in- en opbouwen van vaste en losse elementen in de muur- en dakstructuur;
3. het creëren van binnen- en buitenruimten die onderkomen geven aan dieren;
4. het inrichten van ruimten die dienstig zijn voor toelichting, demonstratie, informatie, educatie en voorlichting;
5. aanmaak demonstratie-elementen en educatief en informatief materiaal;
6. communicatie en promotie.



Aanpak - inrichting



Wandvoegen voor dakranden (2) van
 afwerking in afwerkingsniveau. Overzet en overleggen.
 Afwerking in afwerkingsniveau (dikte) en afwerkingsniveau (breedte) van afwerkingsniveau.



Afwerking in afwerkingsniveau van afwerkingsniveau.



Dakpannen voor dakranden (2) dienen in bestaande dakpannenstructuur van specifieke dakpannen (afwerkingsniveau) van dakpannen.
Dakpannen voor dakranden (2) van
 afwerking in afwerkingsniveau in afwerkingsniveau.



De dakranden worden voorzien van een randbelegging die de rand veilig (Pringel) beschermt en van materiaal die het water tegelijkertijd niet kan wegvloeden. Deze randbelegging wordt de "randbelegging" genoemd die in het geheel niet meer wordt en van materiaal met de randbelegging bevestigd in de afwerking wordt.

Inrichting buitenmuur:

Wandvoegen voor dakranden (2) dienen in bestaande dakpannenstructuur van specifieke dakpannen (afwerkingsniveau) van dakpannen. Het is het materiaal van een randbelegging van dakpannenstructuur van specifieke dakpannen (afwerkingsniveau) van dakpannen. Het is het materiaal van een randbelegging van dakpannenstructuur van specifieke dakpannen (afwerkingsniveau) van dakpannen. Het is het materiaal van een randbelegging van dakpannenstructuur van specifieke dakpannen (afwerkingsniveau) van dakpannen.



Afwerking in afwerkingsniveau van afwerkingsniveau.



Tegels voor dakranden (2) zijn dakpannen en dakpannen. Overzet
 hangende op een afwerkingsniveau van afwerkingsniveau.
 Afwerking in afwerkingsniveau van afwerkingsniveau.

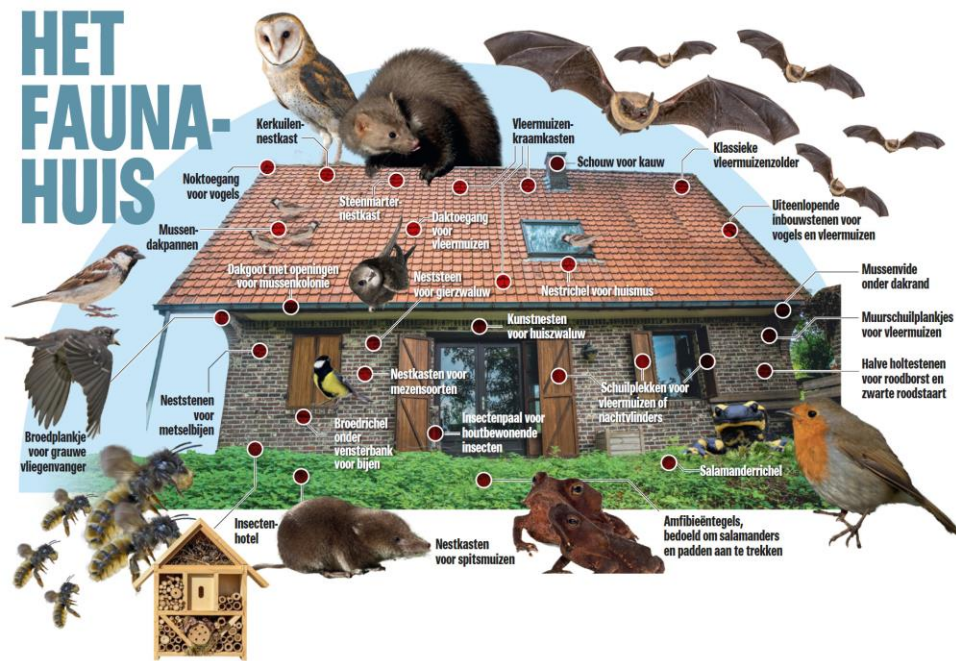


Dakpannen voor dakranden (2) dienen in bestaande dakpannenstructuur van specifieke dakpannen (afwerkingsniveau) van dakpannen.

Afwerking in afwerkingsniveau van afwerkingsniveau (dikte) en afwerkingsniveau (breedte).



Aanpak



© Het Nieuwsblad

Het project beoogt tal van soorten die in, op en nabij gebouwen vertoeven. Die zijn grofweg in volgende categorieën in te delen, nl. in soorten:

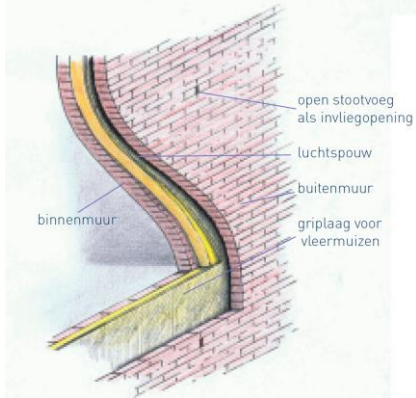
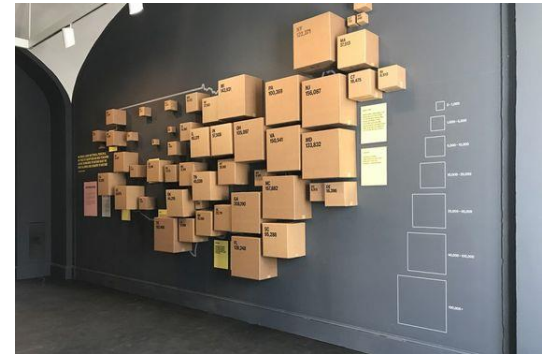
1. die specifieke delen van gebouwen gebruiken (bv. zolder);
2. die van bepaalde gebouwelementen of -structuren gebruikmaken (bv. spouwmuur);
3. die randstructuren benutten (bv. stallen);
4. die er (bouw)materialen vinden (bv. nestmateriaal) of voedsel zoeken.

Dat gebruik kan erg variëren in intensiteit, ruimte en periodiciteit.

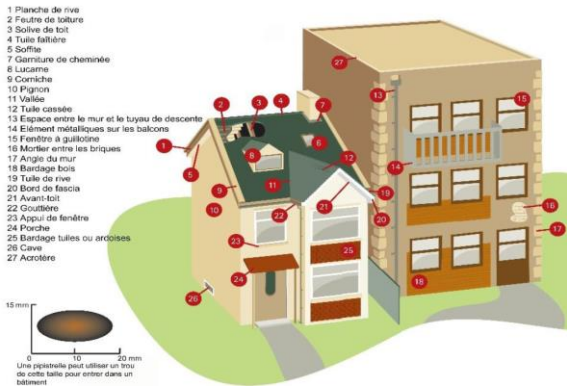
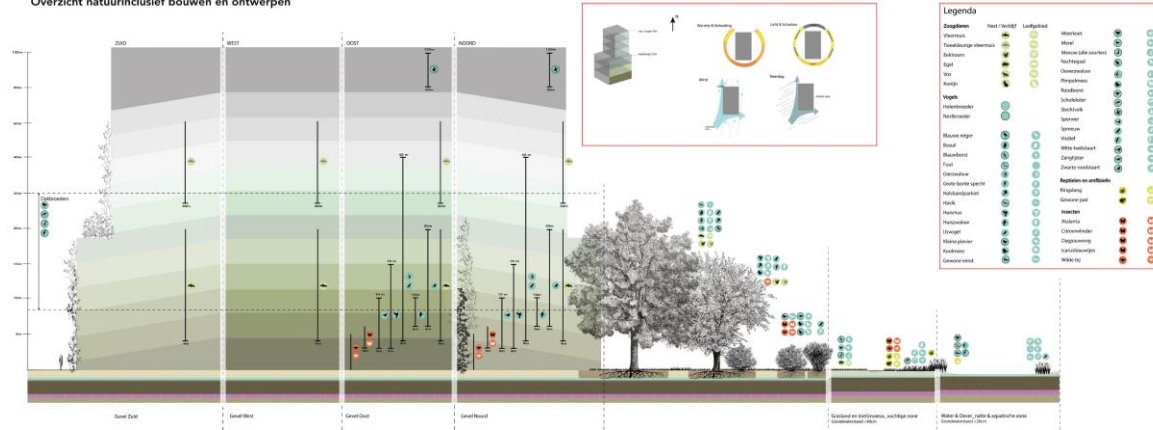
Het omvat quasi alle diergroepen.



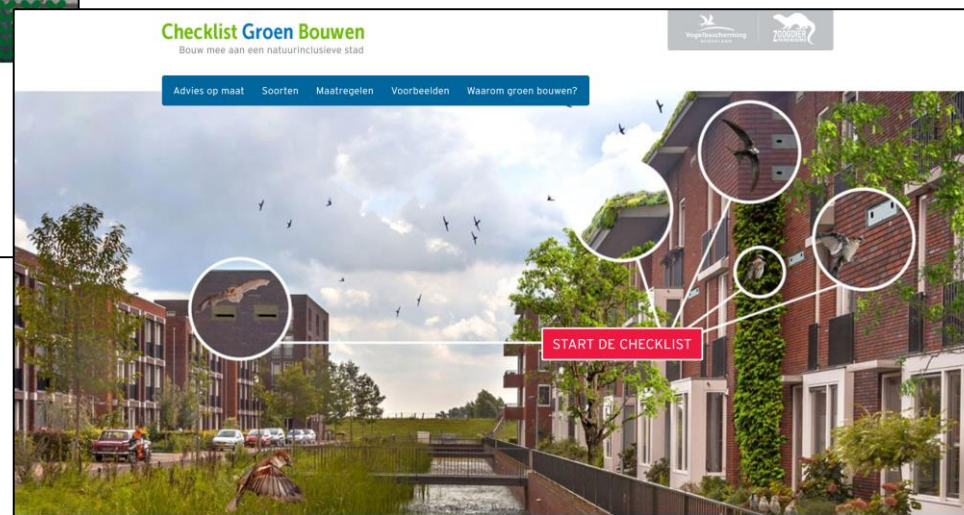
Aanpak – educatie - informatie



Overzicht natuurinclusief bouwen en ontwerpen



Aanpak - website



Aanpak - demonstratieroute

Daarnaast is er een veelheid aan concrete toepassingen van voorzieningen en experimenteerruimten in de ruime omgeving.



1. Brug met zwaluwkunstheden
2. Pastoriewoning met nesteren voor halfholbroeders
3. Kerk met kerkuilnestkast
4. Boerderij met kerkuilnestkast en/of vlermuizenkast
5. Marterschuur
6. Boerderij met diverse elementen o.a. voor huis- en boerenzwaluw – inclusief modderplek
7. Woning met huiszwaluwkunstheden
8. Woning met mussenkolonie in nestkasten
9. Woning met (dwerg)vlermuizenkolonie
10. Nestkastenmuur
11. Boomgaard voor eikelmuis, wilde bijen/wespen
12. Roofvogelzitstok en torenvalknestkast
13. Biodiversiteitspalen
14. Huiszwaluwtil of mussentil
15. Slechtvalkennestkast
16. Insectenwand
17. Habitatpaal
18. Steenuilenschuur
19. Insectenhotel
20. Steenuilnestkast
21. Kauwenschouw
22. Nestkast grote gele kwikstaart
23. Oeverzwaluwwand
24. Zandbijen tussen stenen
25. Steenmarterbunker



Aanpak – externe communicatie

- oproep medewerking en participatie
- interactieve website die vertrekt van de reële situatie
- digitale presentatiefolder
- informatieve momenten
- meerdere opleidingsmomenten
- bewegwijzerde demonstratieroute
- voorbereiding informatieve campagne
- persmomenten en diverse projectgelinkte publicaties in tijdschriften
- voorbereiding cursusaanbod



Participatie

Betrokkenheid door anderen is vooral gericht op:

- aantrekken van **vrijwilligers** die hun kennis en werkkraft inzetten om het project uit te voeren zowel de inrichting als de omkadering (o.a. vormgeving)
- gespecialiseerde **(bij)scholing** van toekomstige werklui uit de bouwsector
- het samenbrengen van **deskundigen** uit verschillende sectoren - (deels) georganiseerd in een begeleidings- en/of terugkoppelingsgroep
- het **informer**en van belanghebbenden en geïnteresseerden
- het aantrekken van **sponsors** die het project (of delen daarvan) financieel, materieel, educatief of technisch willen ondersteunen
- opleiden van **educatieve medewerkers en voorlichters**



Samengevat

Het gebouw dient allereerst voor demonstratiedoeleinden, maar biedt ook ruimte voor experiment, (bij)scholing, informatie-uitwisseling, kennisdeling en voorlichting.

Niet alles is werkzaam door de veelheid aan voorzieningen en locatiebeperingen.

Voorzieningen in de ruimere omgeving tonen de effectieve werking > variabele demonstratieroute.

Andere communicatiemiddelen moeten natuurinclusief bouwen promoten en ondersteunen en opmerkzaam maken op bestaan en gebruiksmogelijkheden van het faunahuis. Website ondersteunt ontwerpers, producenten en leveranciers van faunavoorzieningen.

Niet vrij toegankelijk behalve op enkele vaste dagen of voor specifieke doeleinden; bezoeken kunnen wel op afspraak.





natuurpunt

VLAAMSE
ARDENNEN PLUS

Bedankt

Natuurpunt Vlaamse Ardennen plus (NP-VA+)

afdeling Vlaamse Ardennen
kern Rondom 't Burreken

in overleg en samenwerking met

- Avansa vzw
- Regionaal Landschap Vlaamse Ardennen (RLVA)
- Dial architects
- Driekwart Groen
- diverse fabrikanten, leveranciers, organisaties en onderwijsinstellingen
- talloze vrijwilligers en meewerkende gebouweigenaren
- diverse landbouworganisaties en betrokken administraties



algemeen e-mailadres : contact@faunahuis.be

contactpersonen:

Dirk Criel – dirkcriel@skynet.be – 0475/45 05 34

Filip Hebbrecht - filip.hebbrecht@natuurpunt.be – 0490/57 18 33

url : www.faunahuis.be – voorlopig wordt u doorgelinkt naar een tijdelijke informatiepagina

