



Matexi



181.000 m²
bruto vloeroppervlakte

13 Ha
oppervlakte

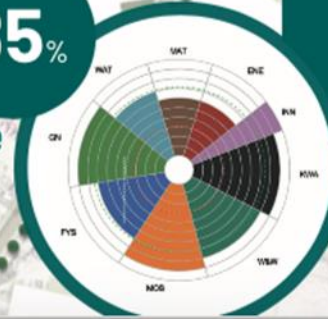
25.000 m²
buurtondersteunende functies

13
bouwvelden

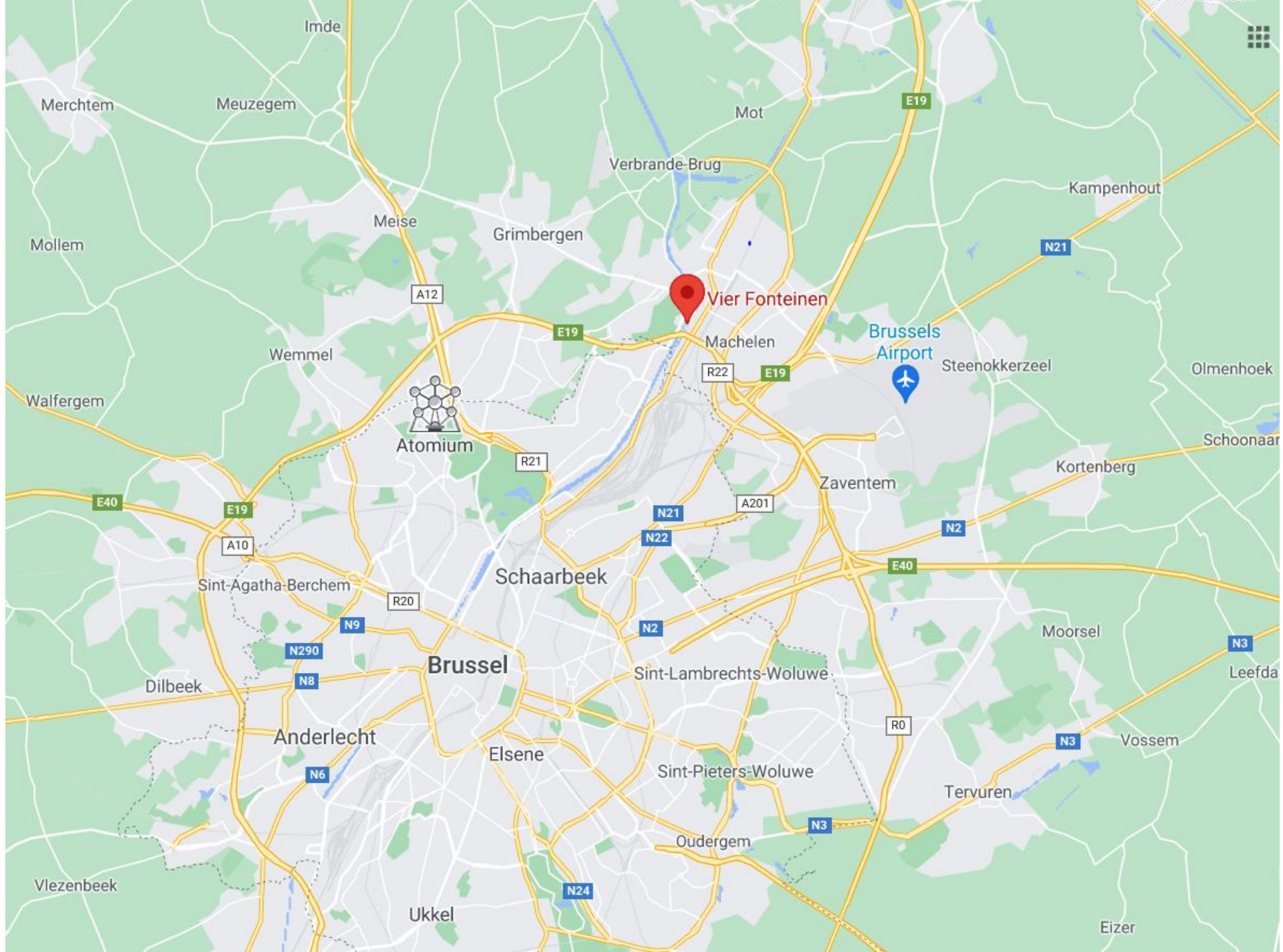
>75.000 m²
publieke ruimte en groenzones

85%

duurzaamheidscore



Welkom
in de
buurt.





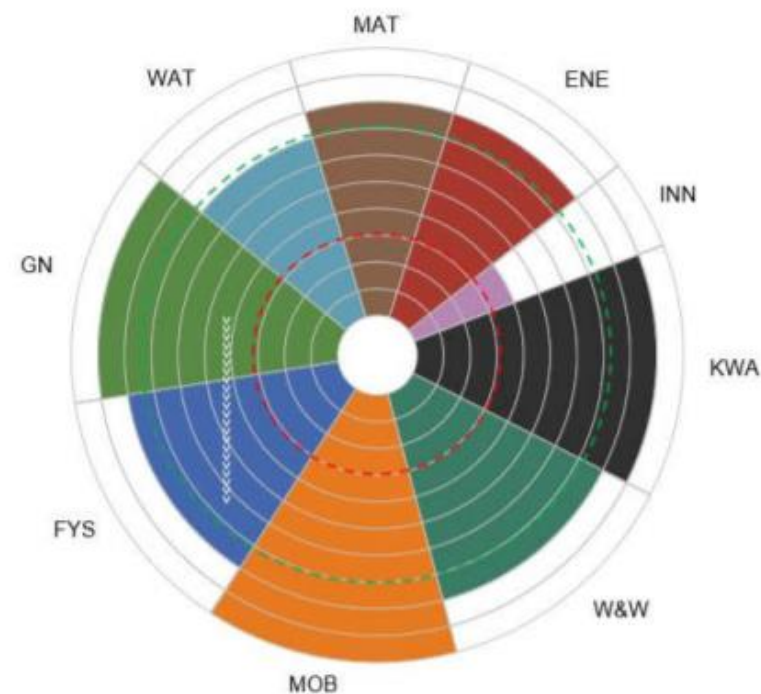
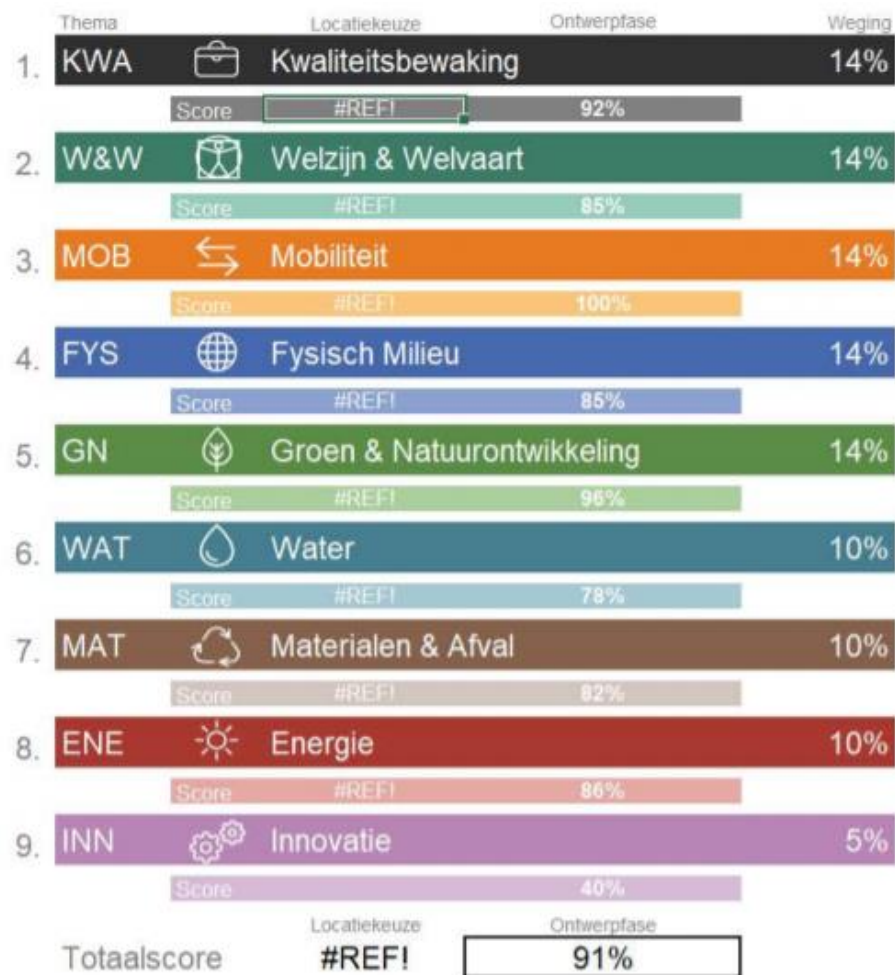
Matexi – 4 Fonteinen.

> Sustainability Matexi



Matexi – 4 Fonteinen.

> Ecologisch bewust – Duurzaam (4Fonteinen 85%)



Scoregrafiek Ontwerpfase



Matexi – 4 Fonteinen.

Participatie
Tijdelijke natuur

SAMEN MAKEN WE
MORGEN MOOIER

OVAM

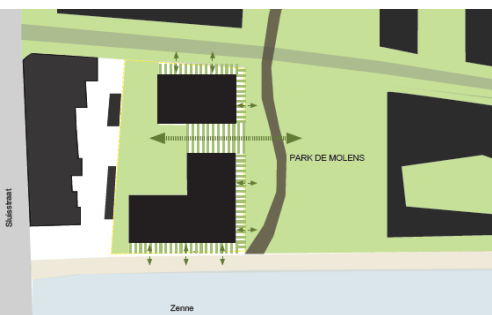


Matexi – 4 Fonteinen.

Participatie Park De Molens



Matexi – 4 Fonteinen. Volgende fase



Matexi – 4 Fonteinen. Volgende fase

> Programma: 22 meegroeiwoningen in 3 types



■	Small appartement (S)	3 st
■	Medium appartement (M)	10 st
■	Large appartement (L)	9 st

TOTAAL 22 st

Matexi – 4 Fonteinen.
Volgende fase

> **Fietsgericht** (autoparkeren in Brughuis)



-  bezoekers met fiets
-  bewoners met fiets
-  bewoners met bakfiets
-  oplaadpunten
-  wasstation fiets

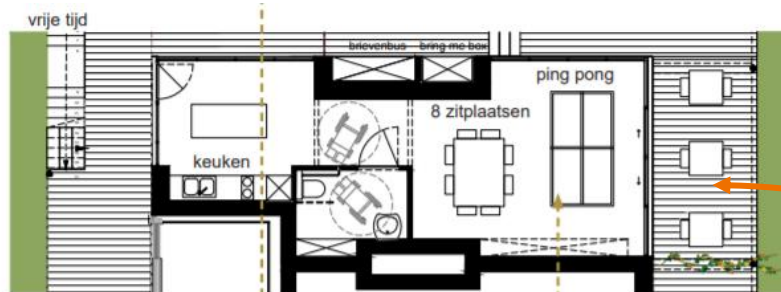
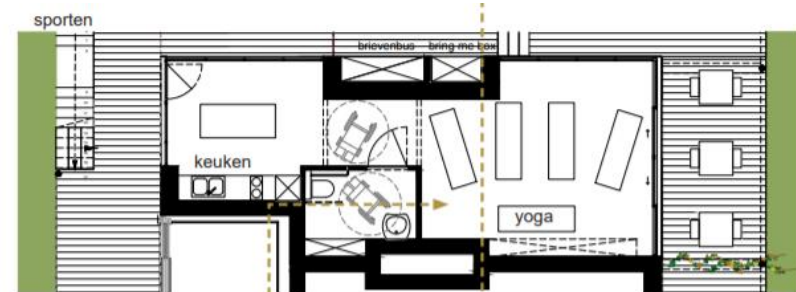
aantal bewoners fietsen (4 fietsen per appartement)	76
3 1-slaapkamer appartementen (2 fietsen per appartement)	6
aantal bezoekers fietsen	30
totaal aantal fietsen project	112

verdeling fietsen	
fietsen op passerelle	17
1 fiets per appartement binnen	22
aantal fietsen onder luifel zenne	27
aantal fietsen onder luifel binnengebied	46
totaal aantal fietsen	112



Matexi – 4 Fonteinen. Volgende fase

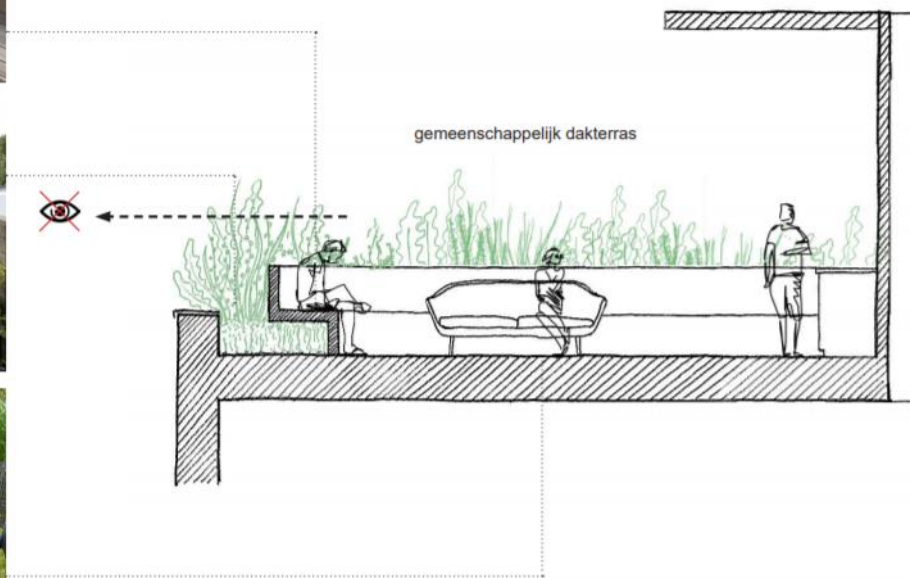
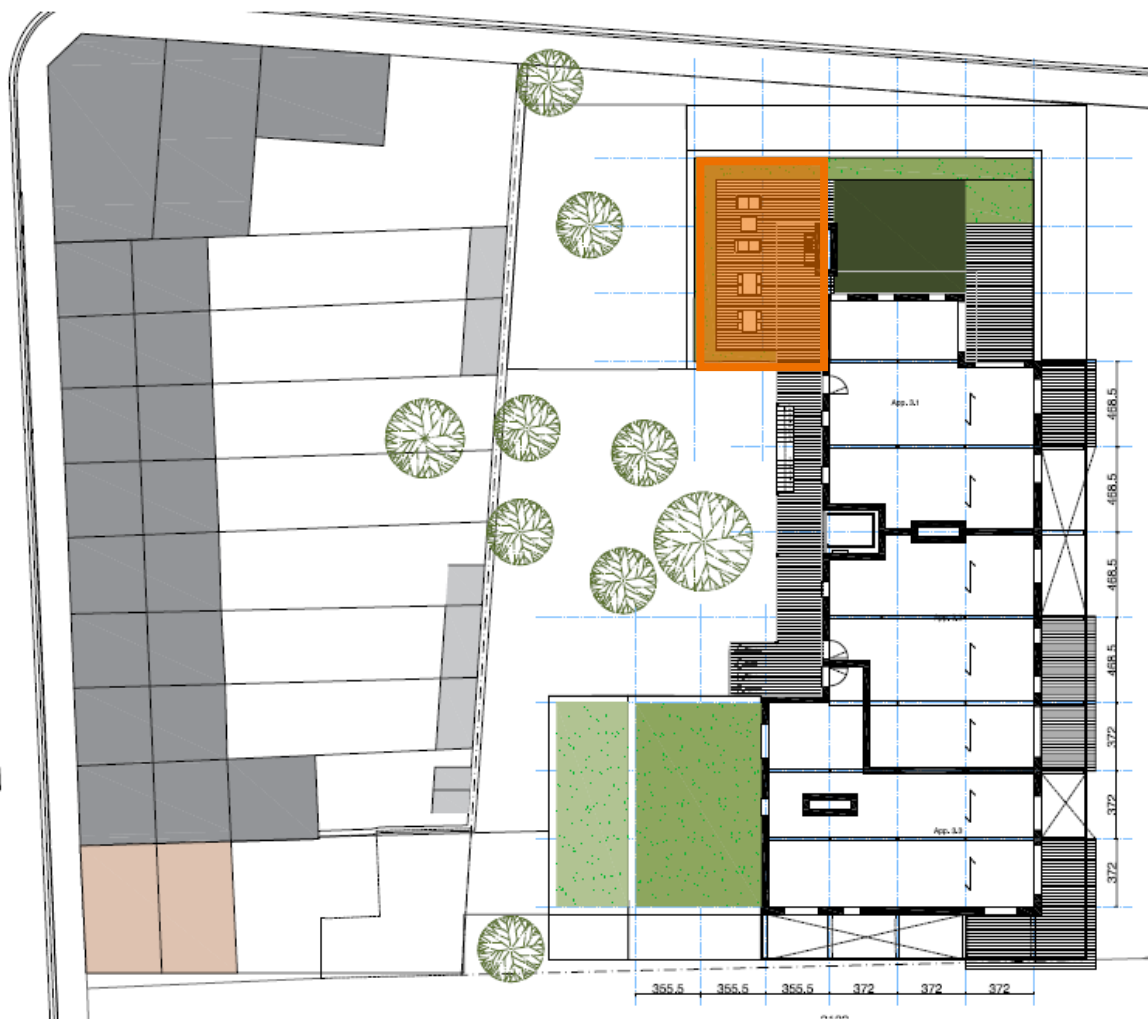
> **Faciliteiten:** Gemeenschappelijke ruimte



Matexi – 4 Fonteinen. Volgende fase

> **Faciliteiten:** Dakterras / daktuin

SLUISSTRAAT



Matexi – 4 Fonteinen. Volgende fase

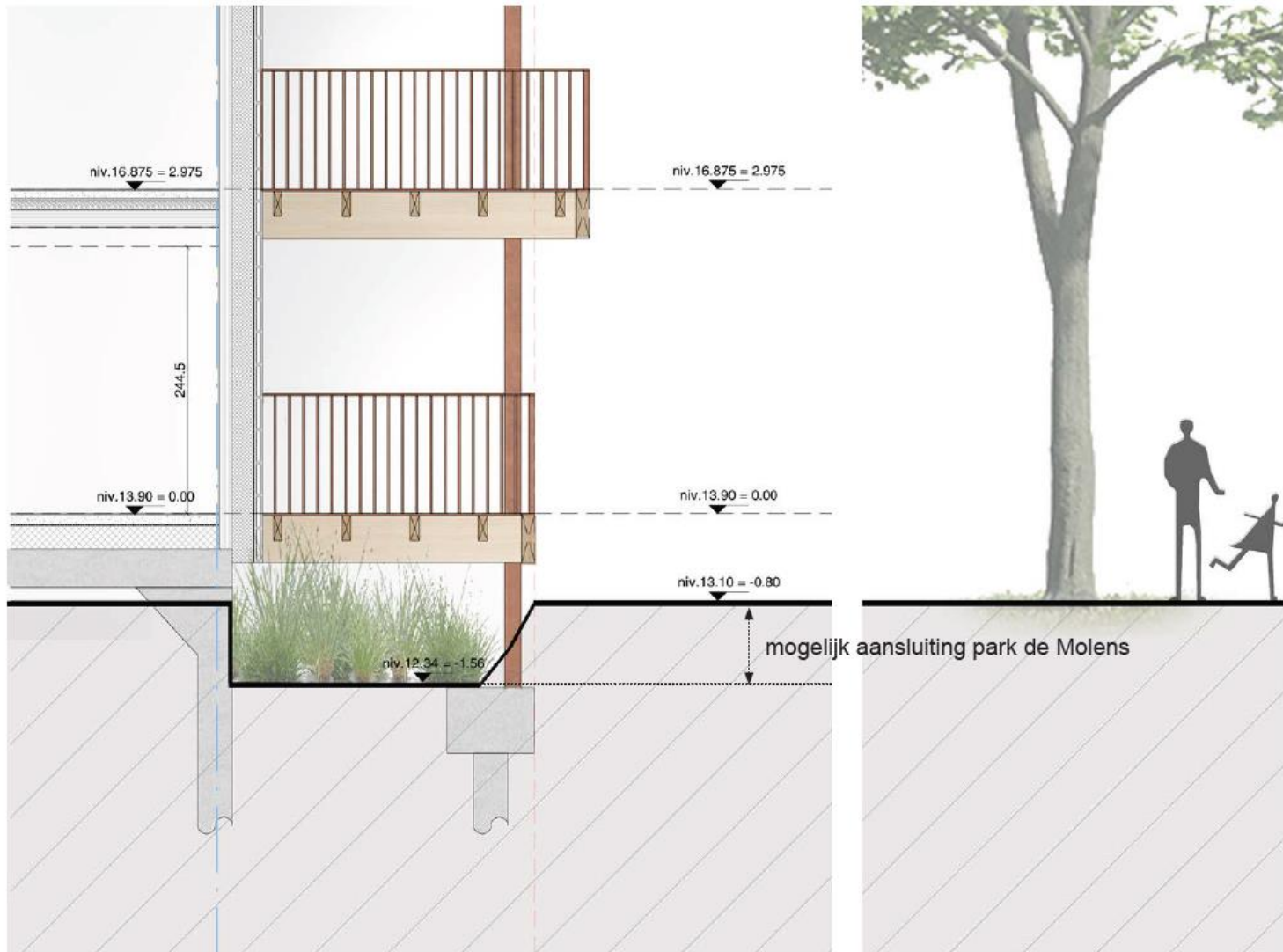


Groen park de Molens voortzetten in de gevel.

- staalnet groen begroeiing (haaks op de gevel)
- en vormen scheiding tussen terrassen
- aanzetten van groen in volle grond



Matexi – 4 Fonteinen. Volgende fase



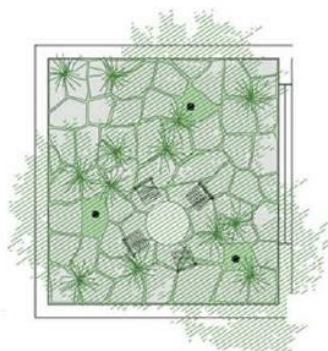
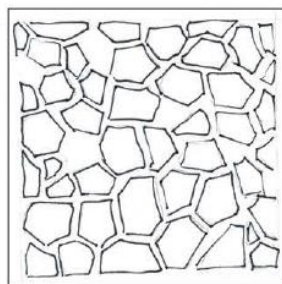
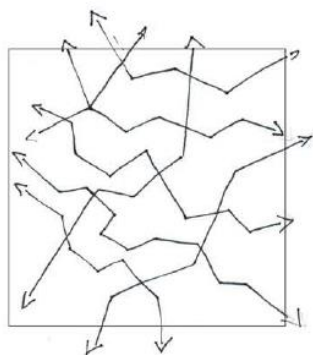
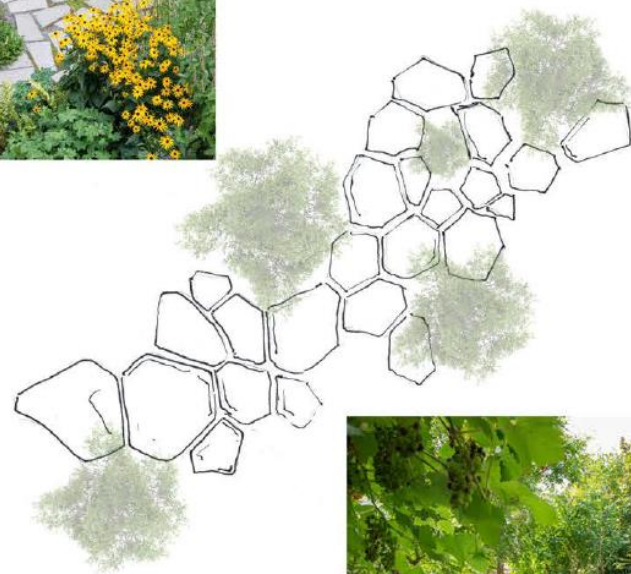
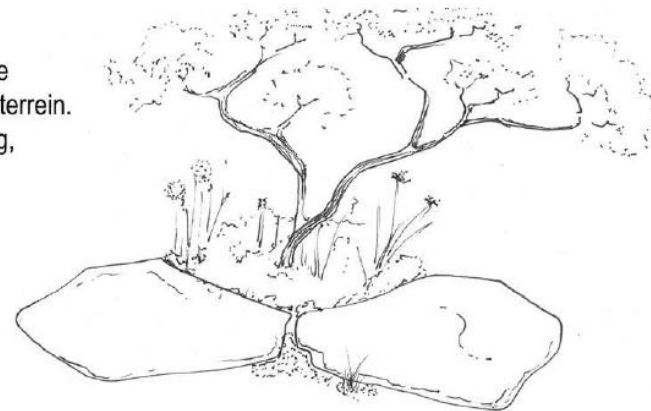
Zone rondom gebouw (onder voorzetstructuur) voorzien als zone voor compensatie ifv overstroombaar niveau (zie law 13.40) opgelegd door VMM.

+ Voordeel om park in de toekomst aan te sluiten op een nog niet gedefinieerd niveau (uitgezonderd de aansluiting op de inkom maar moet niet voldoen aan toegankelijkheid.)

Matexi – 4 Fonteinen. Volgende fase



Verharding;
Waterdoorlatende paden op een natuurlijke wijze laten kronkelen doorheen het binnenterrein.
Groen laten doortrekken doorheen de voeg, paden onderdanig maken aan de natuur.



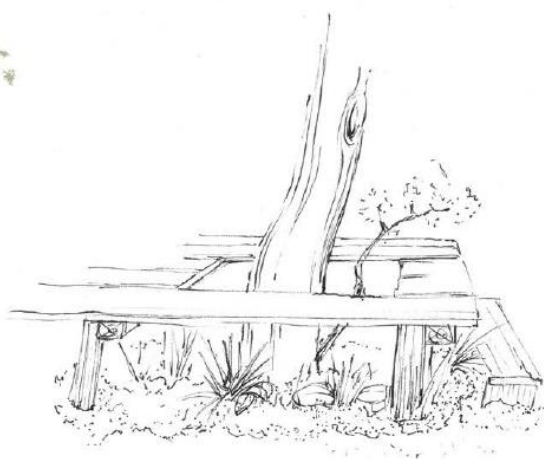
Matexi – 4 Fonteinen. Volgende fase

Verblijf;

Natuur in relatie met de mens. Mens in relatie met de natuur.

Open plaatsen tussen de natuur voor ontspanningsdoeleinden.

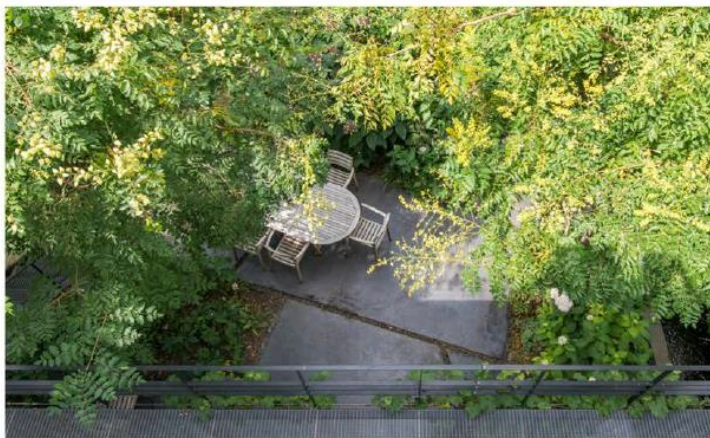
Houten vlonders tussen het groen om waterdoorlatendheid te maximaliseren. ideale plaats voor dieren en insecten om onder te nestelen.



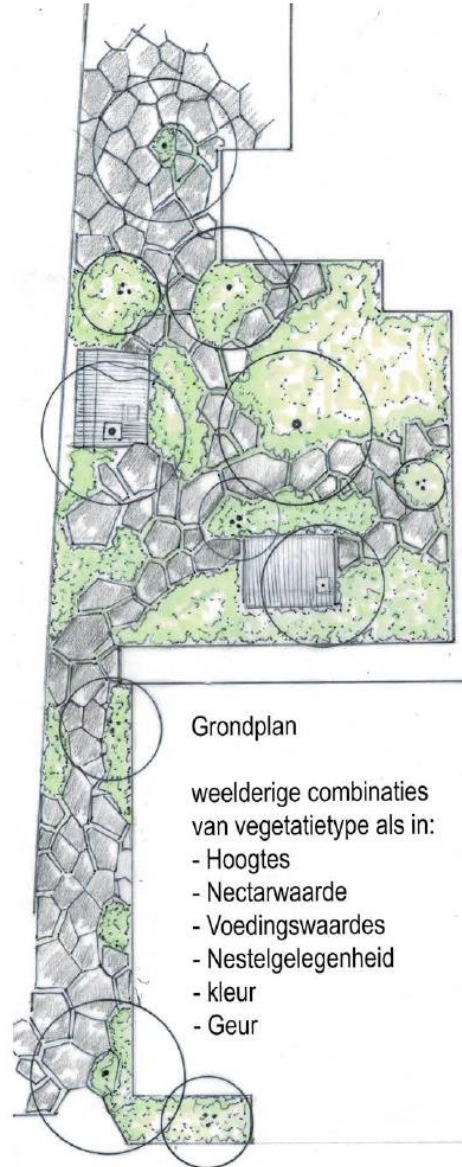
Verblijf natuur;

Vogelhuizen, bijenhôtels, hommehôtels,
vleermuiskasten, enz...

dood hout als voeding en overwintering op groendaken

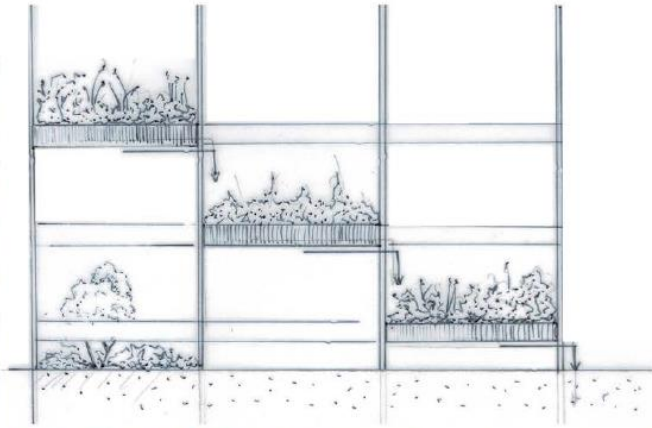


Matexi – 4 Fonteinen. Volgende fase

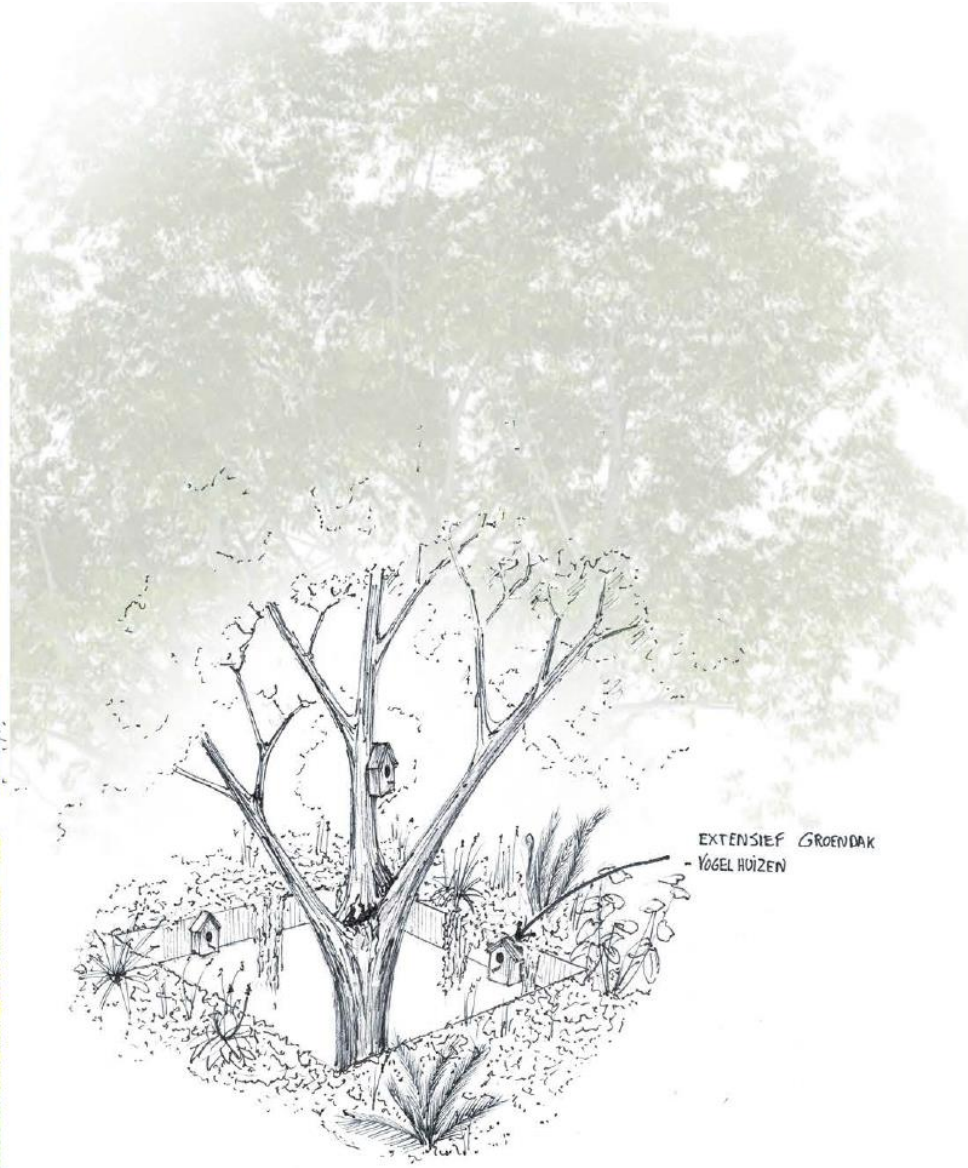
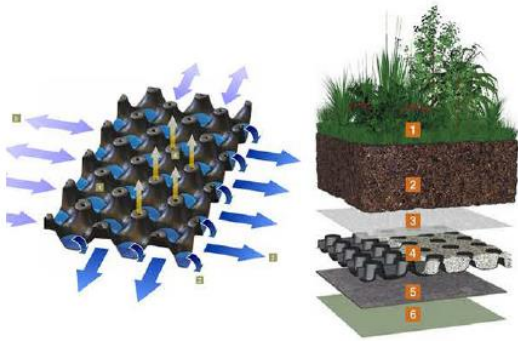


Matexi – 4 Fonteinen. Volgende fase

Gevelgroen
Evenwicht tussen
beleving en onderhoud.
Planten maximaal laten
opklimmen vanuit volle
grond.



Matexi – 4 Fonteinen. Volgende fase



Matexi – 4 Fonteinen. Volgende fase

> **Faciliteiten:** tuin.

> Natuur inclusief **Biodiversiteit**

Landschapsarchitect

Lukas Perdu (Matexi)

> **Advies Natuurpunt.Studies**





Zonnige zone

- *Thymus praecox* 'Hilbaris'
- *Sedum nemorosum* 'Carillon'
- *Nepeta x faconii*
- *Catantha incisa* 'White Cloud'
- *Scorzonilla officinalis*
- *Senecio japonicus*
- *Achillea millefolium* 'Nival'
- *Hyssopus officinalis*
- *Limonium chabaudii*
- *Leucolobos angustifolia* 'Sweet Blue'
- *Ageratum* 'Blue Fortune'
- *Cerastium marianum*
- *Sedum purpureum* 'Bla'
- *Phlox paniculata*
- *Alchemilla mollis*
- *Lucastrum vulgatum*
- *Phlox paniculata*
- *Sedum spectabile* 'Flamingo'
- *Verbena bonariensis*
- *Monarda mollis* 'Blue'
- *Achillea millefolium*
- *Crocodylus luteus* 'Yellow'
- *Stigmaphyllon vulgatum*
- *Citrus thymus*
- *Lupinus 'Valley Blue'*
- *Sedum spectabile* 'Nival'
- *Beris temperata* 'Schneeflocke'
- *Verbascum thapsus* var. *officinale*
- *Campylosyris perfoliata*
- *Cymbalaria muralis*
- *Legume subulata*
- *Scrophularia 'White'* 'Blue'
- *Senecio luteus*

- Lamiaceae
- Lamiaceae
- Lamiaceae
- Lamiaceae
- Lamiaceae
- Asteraceae
- Lamiaceae
- Lamiaceae
- Lamiaceae
- Lamiaceae
- Asteraceae
- Asteraceae
- Rosaceae
- Rosaceae
- Asteraceae
- Lamiaceae
- Lamiaceae
- Campanulaceae
- Verbenaceae
- Malvaceae
- Asteraceae
- Caprifoliaceae
- Lamiaceae
- Asteraceae
- Fabaceae
- Caprifoliaceae
- Asteraceae
- Scrophulariaceae
- Campanulaceae
- Scrophulariaceae
- Campanulaceae
- Caprifoliaceae
- Asteraceae

Halfschaduw

- *Hebe x exoniensis*
- *Helleborus argenteus*
- *Hydrangea*
- *Anemone x hybridus* 'Nemesia color'
- *Asarum canadense*
- *Bergenia* 'Wintergreen Blue'
- *Nigella arvensis* 'Nival'
- *Alchemilla mollis*
- *Mertensia virginica*
- *Lythrum salicaria*
- *Hemerocallis fulva* 'Yellow'
- *Helleborus*
- *Pulsatilla nuttalliana* 'Mignonette'
- *Siphonanthus grandiflorus*
- *Aster divaricatus* 'Violet'

- Scrophulariaceae
- Ranunculaceae
- Lamiaceae
- Ranunculaceae
- Asaraceae
- Scrophulariaceae
- Rosaceae
- Lamiaceae
- Lythraceae
- Lythraceae
- Heliogonaceae
- Ranunculaceae
- Ranunculaceae
- Ranunculaceae

Schaduw

- *Actaea racemosa*
- *Lamellastrum pulchellum*
- *Impatiens affinis*
- *Prunella sibirica*
- *Prunella monticola* 'White Beauty'
- *Lupinus latifolius*
- *Frage 'Lobelia'* 'Sweet Blue'
- *Scorzonilla angustifolia* 'Nival'
- *Hebe x exoniensis*
- *Carex lasiocarpa*
- *Carex lasiocarpa* 'Phlox Blue'
- *Lupinus latifolius*
- *Viola ocellata*
- *Scorzonilla*
- *Viola ocellata*
- *Carex lasiocarpa*
- *Viola ocellata*
- *Viola ocellata*
- *Viola ocellata*
- *Viola ocellata*
- *Viola ocellata*

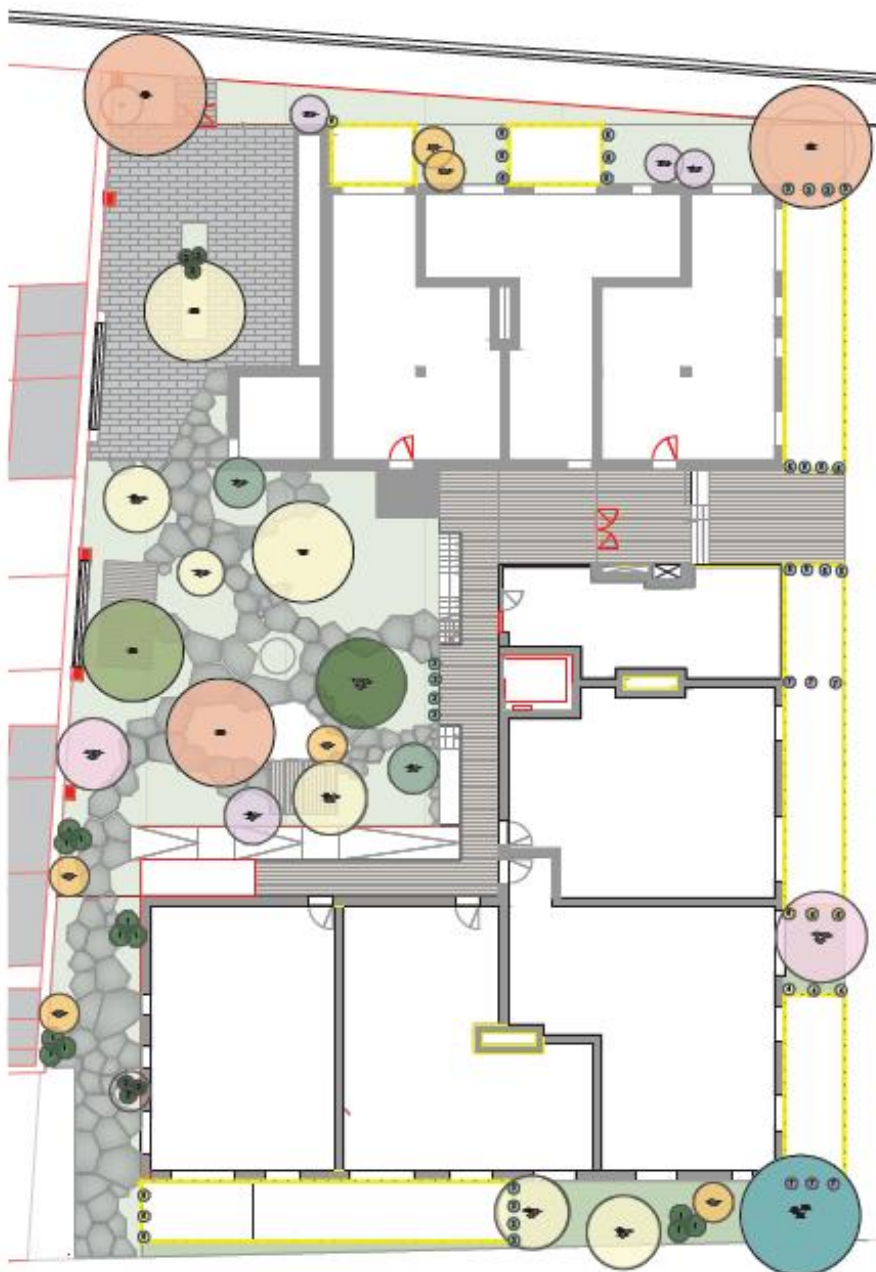
- Ranunculaceae
- Lamiaceae
- Scrophulariaceae
- Scrophulariaceae
- Scrophulariaceae
- Ranunculaceae
- Rosaceae
- Ranunculaceae
- Ranunculaceae
- Ranunculaceae
- Ranunculaceae
- Ranunculaceae
- Ranunculaceae
- Ranunculaceae
- Ranunculaceae
- Ranunculaceae
- Ranunculaceae
- Ranunculaceae
- Ranunculaceae
- Ranunculaceae

Zone onder terrassen



Vervolgplantsoen

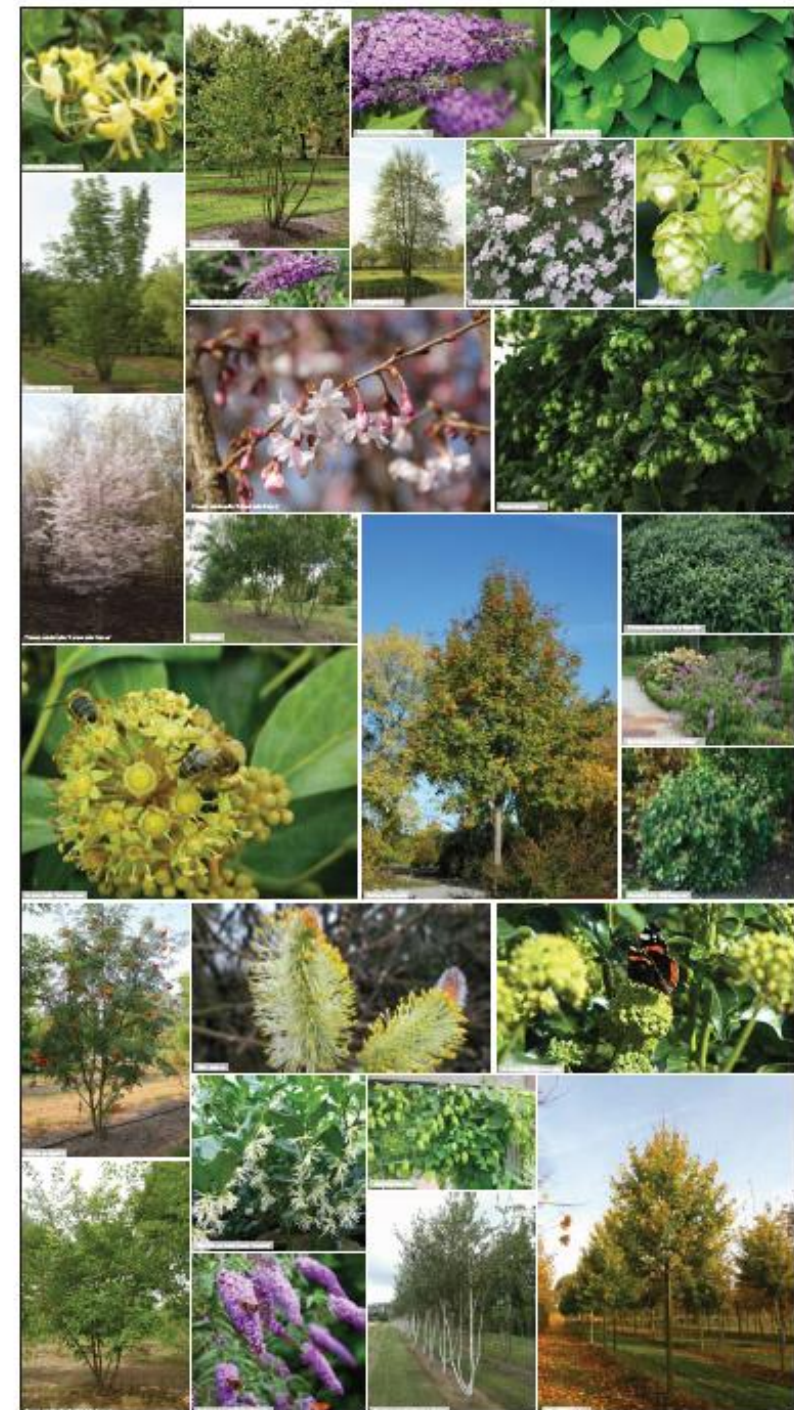
	<ul style="list-style-type: none"> • <i>Blauwe meidoorn</i> • <i>Geranium robertianum</i> • <i>Grote zandig</i> • <i>Klein Malva</i> • <i>Grote Malva</i> • <i>Grote witte</i> • <i>Grote roze</i> • <i>Poligonaceae</i> 	<ul style="list-style-type: none"> • <i>Hortensia</i> • <i>Kalimeris</i> • <i>Kalmus</i> • <i>Kleine Malva</i> • <i>Kleine witte</i> • <i>Kleinwit</i> • <i>Kleinwit</i> • <i>Lathyrus</i> 	<ul style="list-style-type: none"> • <i>Ranunculaceae</i> • <i>Rosa</i> • <i>Turler</i> • <i>Turler</i> • <i>Turler</i> • <i>Turler</i> • <i>Turler</i> • <i>Turler</i> 	<ul style="list-style-type: none"> • <i>Verstilde soorten meesluis</i> • <i>Verstilde soorten meesluis</i> • <i>Zwarte groef</i> 		<p>Vervolgplantsoen</p> <ul style="list-style-type: none"> • <i>Rosa</i> • <i>Scorzonilla</i> • <i>Scorzonilla</i> • <i>Scorzonilla</i> • <i>Scorzonilla</i> • <i>Scorzonilla</i> • <i>Scorzonilla</i> • <i>Scorzonilla</i> • <i>Scorzonilla</i> • <i>Scorzonilla</i> • <i>Scorzonilla</i> • <i>Scorzonilla</i> • <i>Scorzonilla</i> • <i>Scorzonilla</i> • <i>Scorzonilla</i> • <i>Scorzonilla</i> • <i>Scorzonilla</i> • <i>Scorzonilla</i> • <i>Scorzonilla</i> • <i>Scorzonilla</i> 	<ul style="list-style-type: none"> • <i>Grote tuin</i> • <i>Grote tuin</i> • <i>Grote tuin</i> • <i>Grote tuin</i> • <i>Grote tuin</i> • <i>Grote tuin</i> • <i>Grote tuin</i> • <i>Grote tuin</i> • <i>Grote tuin</i> • <i>Grote tuin</i> • <i>Grote tuin</i> • <i>Grote tuin</i> • <i>Grote tuin</i> • <i>Grote tuin</i> • <i>Grote tuin</i> • <i>Grote tuin</i> • <i>Grote tuin</i> • <i>Grote tuin</i> • <i>Grote tuin</i> 	<ul style="list-style-type: none"> • <i>Lamiaceae</i> • <i>Geraniaceae</i> • <i>Geraniaceae</i> • <i>Scrophulariaceae</i> • <i>Ranunculaceae</i> • <i>Ranunculaceae</i> • <i>Ranunculaceae</i> • <i>Ranunculaceae</i> • <i>Ranunculaceae</i> • <i>Ranunculaceae</i> • <i>Ranunculaceae</i> • <i>Ranunculaceae</i> • <i>Ranunculaceae</i> • <i>Ranunculaceae</i> • <i>Ranunculaceae</i> • <i>Ranunculaceae</i> • <i>Ranunculaceae</i> • <i>Ranunculaceae</i> • <i>Ranunculaceae</i>
---	--	--	---	---	--	--	---	---

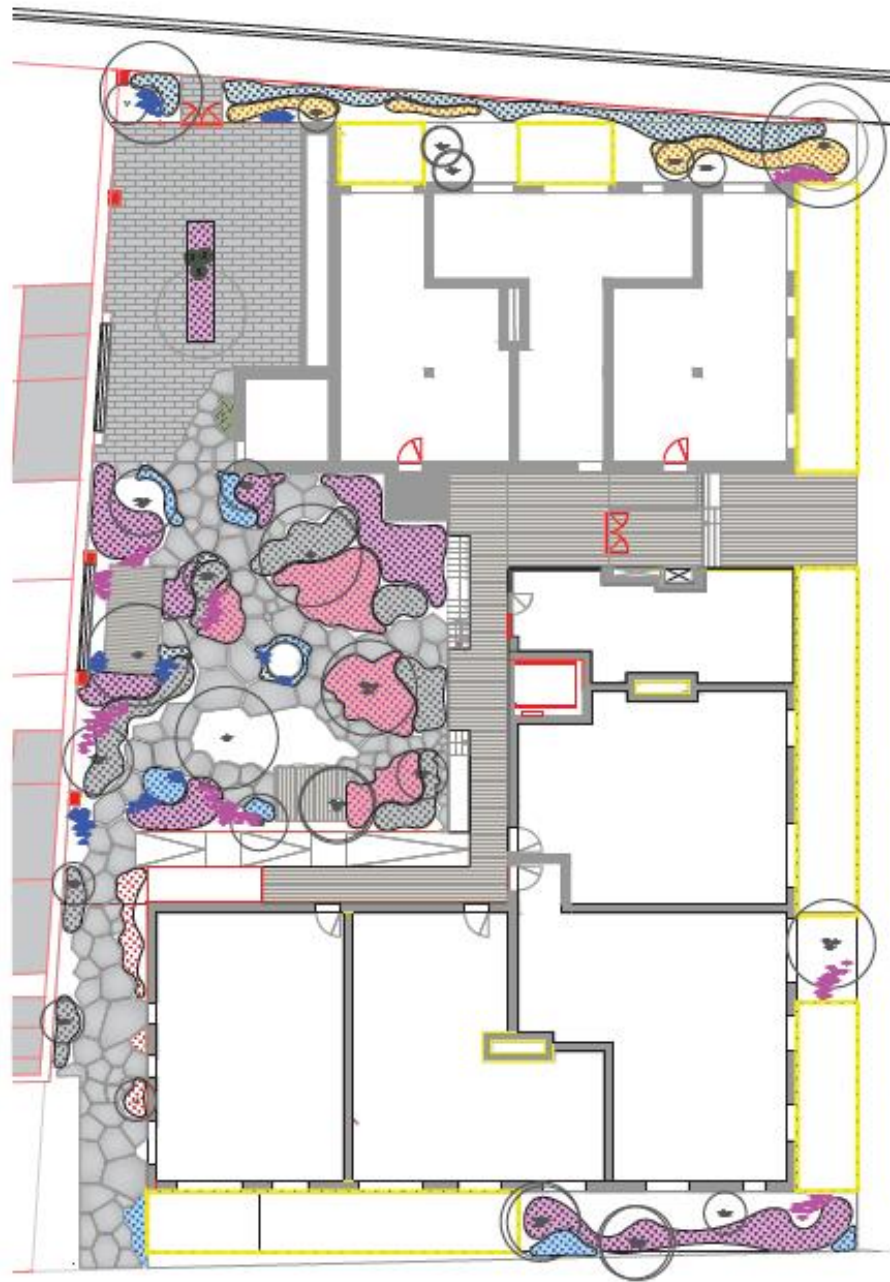


Zonnige zone

- Acer campestre
- Prunella 'Milla' 'Huisman's Beauty'
- Cornus arvensis
- Tilia cordata
- Alnus glutinosa
- Cornus sanguinea 'Winter beauty'
- Berberis 'Dulcinea' 'Dulcinea'
- Berberis 'Dulcinea' 'Dulcinea'
- Buddleja davidii 'Yogurt Kiss'
- Salix caprea 'Hortensia'
- Hedera helix 'Hortensia'
- Senecio luteo 'Hortensia'
- Berberis 'Dulcinea' 'Dulcinea'
- Berberis 'Dulcinea' 'Dulcinea'
- Berberis 'Dulcinea' 'Dulcinea'
- Berberis 'Dulcinea' 'Dulcinea'

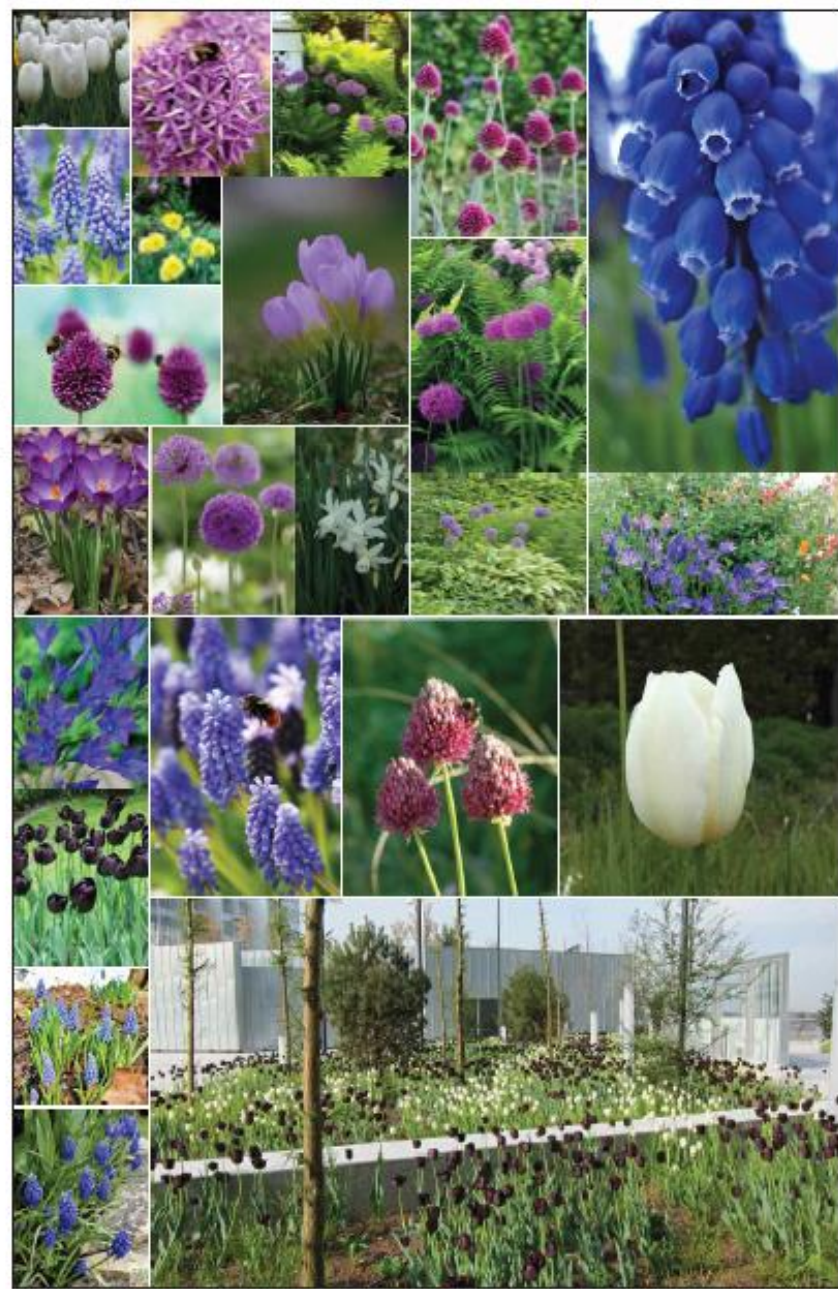
	Tu weerddelen bijenkorven	Flora	Rosaceaceae	Verscheiden soorten mastvlees		Tu weerddelen vlindersoorten	Gale	Landbouw
	Elzen	Flora	Rosaceaceae	Verscheiden soorten wespijen		Asteraceae	Groen	Damp
	Gelpe zandbij	Flora	Rosaceaceae	Zwarte zandbij		Zwarte zandbij	Flora	Damp
	Groenkegelwesp	Flora	Rosaceaceae	Zwarte zandbij		Zwarte zandbij	Flora	Damp
	Groenkegelwesp	Flora	Rosaceaceae	Zwarte zandbij		Zwarte zandbij	Flora	Damp
	Groenkegelwesp	Flora	Rosaceaceae	Zwarte zandbij		Zwarte zandbij	Flora	Damp





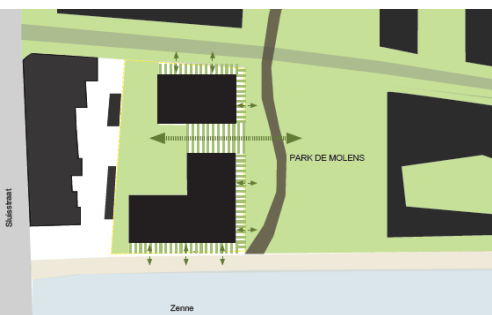
Beplanting

	Allium spherocephalum	- Annyblomem
	Allium affine 'Purple Sensation'	- Annyblomem
	Tulpe 'Yellow'	- Elanem
	Tulpe 'Queen of Night'	- Elanem
	Muscari armatum	- Annyblomem
	Onosmodium	- Elanem
	Narcissus 'Ten O'Clock'	- Annyblomem
	Narcissus 'Grand Rapids'	- Annyblomem
	Trachelium 'Coral'	- Elanem



	Te verwachten/bemoeien	Plantsoorten	Plantsoorten	Plantsoorten	Plantsoorten	Plantsoorten	Plantsoorten
	Duizende rozenblij	Honingbij	Rosevlinder	Wesvlinder soorten madeliefje	Aster	Gekleurde vlinder	Landvlinder
	Groene rozenblij	Korrelzandbij	Rose-waardbij	Wesvlinder soorten wegliep	Bonkenvlinder	Groet koolvlinder	Oepjevlinder
	Olge zandbij	Korrelzandbij	Torrenvlinder	Wesvlinder soorten zandbij	Bonkenvlinder	Koolvlinder	Oepjevlinder
	Grote koolvlinder	Korrelzandbij	Torrenvlinder	Zesvleugelige zandbij	Bun van de vlinder	Konopjevlinder	Scheibbevlinder
	Grote koolvlinder	Korrelzandbij	Torrenvlinder		Onnosvlinder	Klein geelwit vlinder	
	Grote wijk	Konopje	Wesvlinder soorten koolvlinder		Dagvlinder	Klein koolvlinder	
	Grote zandbij	Konopjevlinder	Wesvlinder soorten koolvlinder		Donkervlinder	Rose vos	
	Haggenzandbij	Lafvlinder	Wesvlinder soorten gewelpe		Gebroedde acule	Konopjevlinder	

Matexi – 4 Fonteinen. Volgende fase





Bedankt.



Welcome
to the
neighbourhood.