

presentatie Natuurinclusief bouwen

team

Coördinerend architect:
ono architectuur

Kernteam ontwerp:
ono architectuur, architectuur en interieur, Antwerpen
Universal Design Studio, architectuur en interieur, Londen
Ludovic Devriendt, landschapsarchitect, Antwerpen
Philip Aguirre y Otegui, kunstintegratie, Antwerpen

Studiebureaus:
Ney+Partners, stabiliteit, Brussel
RCR, technieken, Herent
DaidalosPeutz Bouwfysisch Ingenieursbureau,
 bouwphysica, duurzaamheid en akoestiek, Leuven
Epacq, epb verslaggever, Puurs

Opdrachtgevers:
Schoups advocaten



ono architectuur, v.l.n.r. Cadix Hanzenatie Antwerpen, stadhuis Diksmuide, Prins Leopold Antwerpen, Gemeenschapscentrum De Steen Bocholt



Universal Design Studio, v.l.n.r. 80 Collins Street Melbourne, ACE hotel London, restaurant Hoi Polloi London



Ludovic Devriendt landschapsarchitect, v.l.n.r. private tuin, Graanmarkt 13 Antwerpen, private tuin Aartselaar

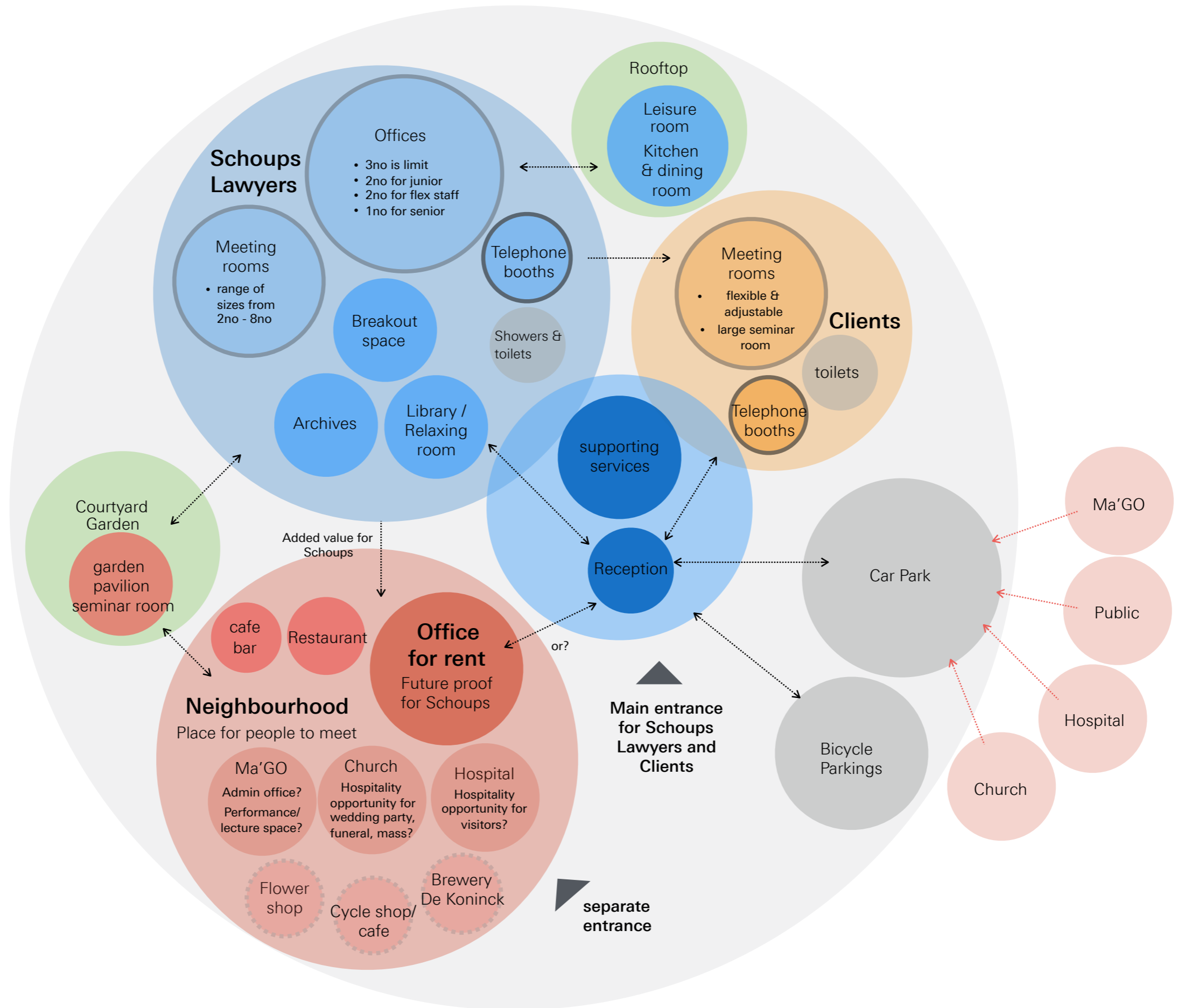


Philip Aguirre, v.l.n.r. Theatre Source Kameroen, school De pluim Knokke, verf op klei, waterdrager 1999

18 mei 2021

kantoren M127





ondoordringbare wanden kenmerken de grote invalswegen



b. De Zonnewijzer, Leon Stynen, Mechelsesteenweg 247



a. Nachman Kaplansky, Prins Albertlei 22



c. Jan Van Rijswijcklaan 104-116



d. Mechelsesteenweg 225-229



e. Belgiëlei 46



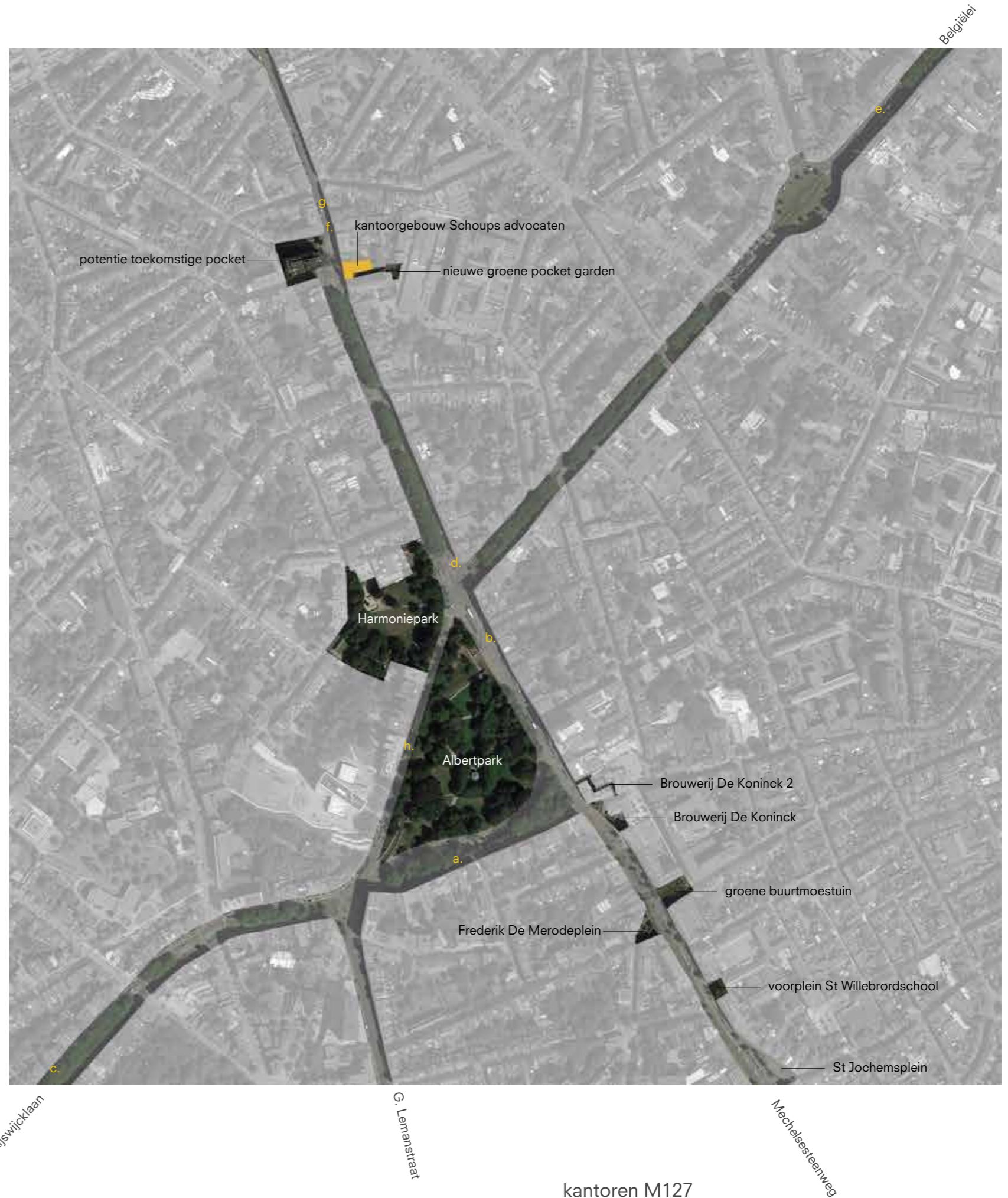
f. Mechelsesteenweg 109-113



g. Mechelsesteenweg 107-113



h. Residence Elisabeth, Koningin Elisabethlaan 14



Belgiëlei

Jan Van Rijswijcklaan

G. I. Janssensstraat

Mechelsesteenweg

kantoren M127

een nieuwe buurtplek, samen met de naaste bure



een ondoordringbare plint in het bestaande volume



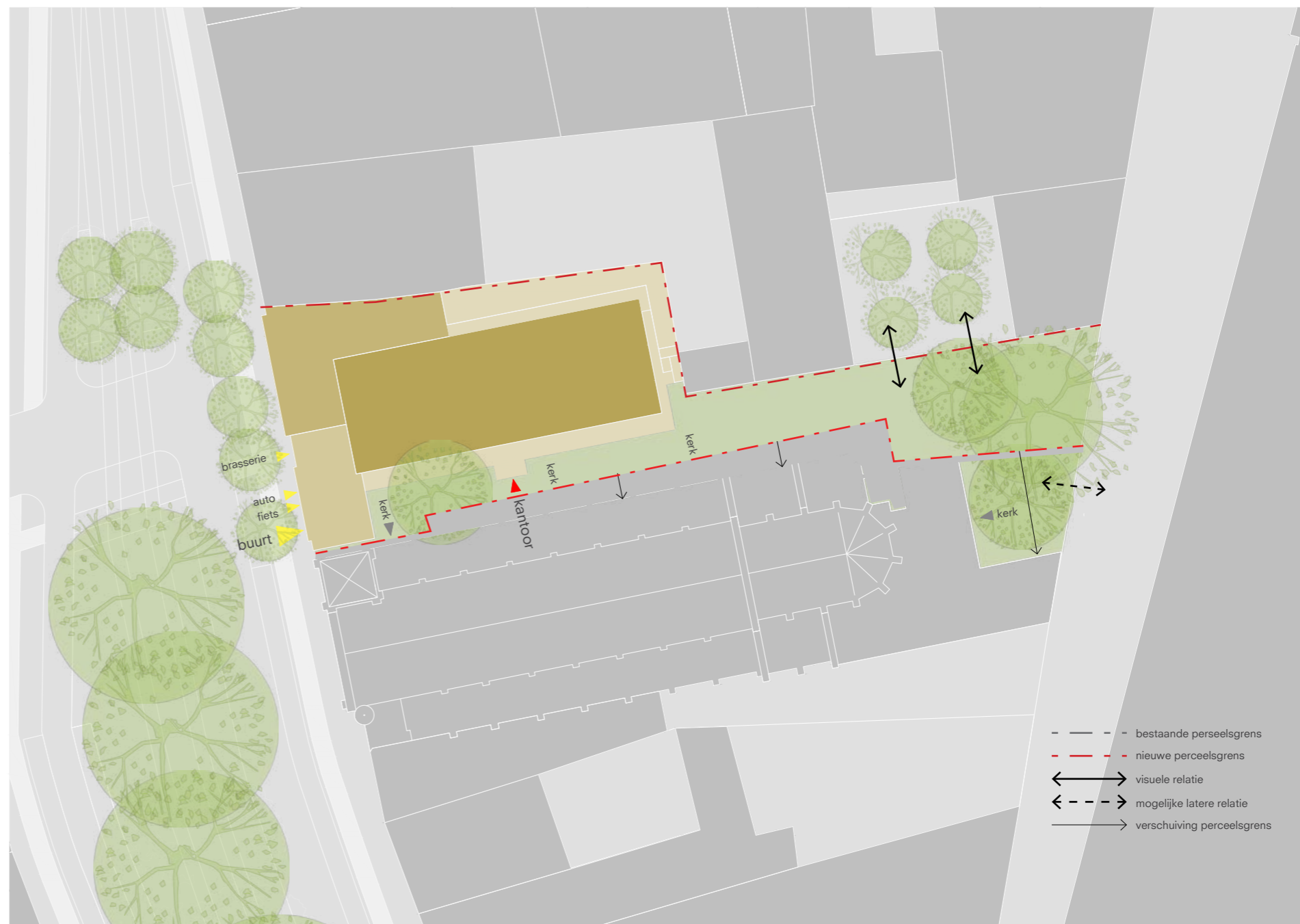
links: scheimuur naar de tuin van de kerk
rechts: volumes van de academie meyt de hoge scheimuren



links: aan te kopen volume van de kerk
centraal: (te) smalle strook naast het gebouw



een verharde asfaltvlakte: huidige parking
naast de academie



verschillende interacties tussen het perceel M127 en zijn bure



aan te kopen strook naast het kerkvolume

een nieuwe buurtplek, samen met de naaste burens



een ondoordringbare plint in het bestaande volume



links: scheimuur naar de tuin van de kerk
rechts: volumes van de academie meyt de hoge scheimuren



links: aan te kopen volume van de kerk
centraal: (te) smalle strook naast het gebouw



een verharde asfaltvlakte: huidige parking
naast de academie



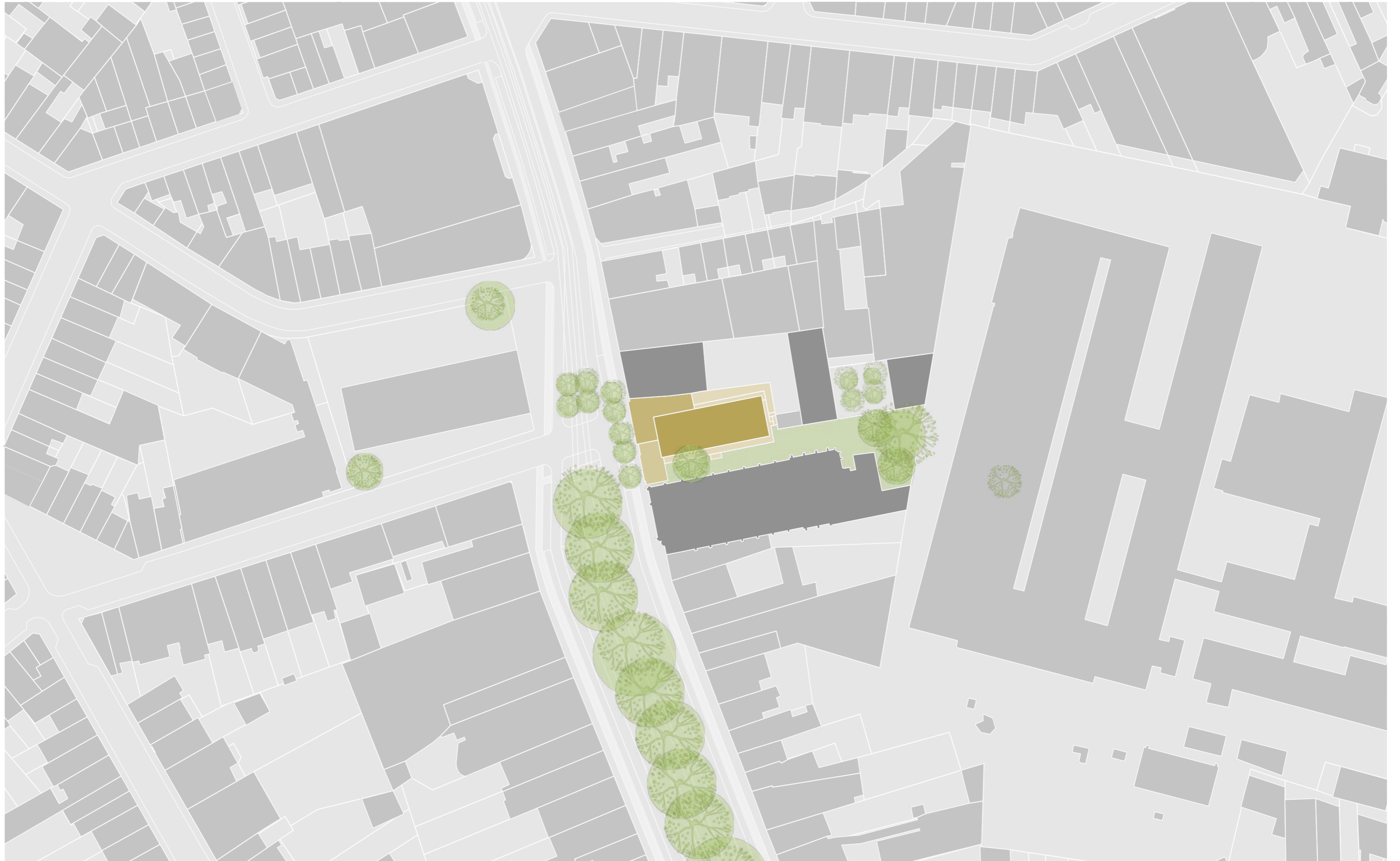
verschillende interacties tussen het perceel M127 en zijn burens



aan te kopen strook naast het kerkvolume

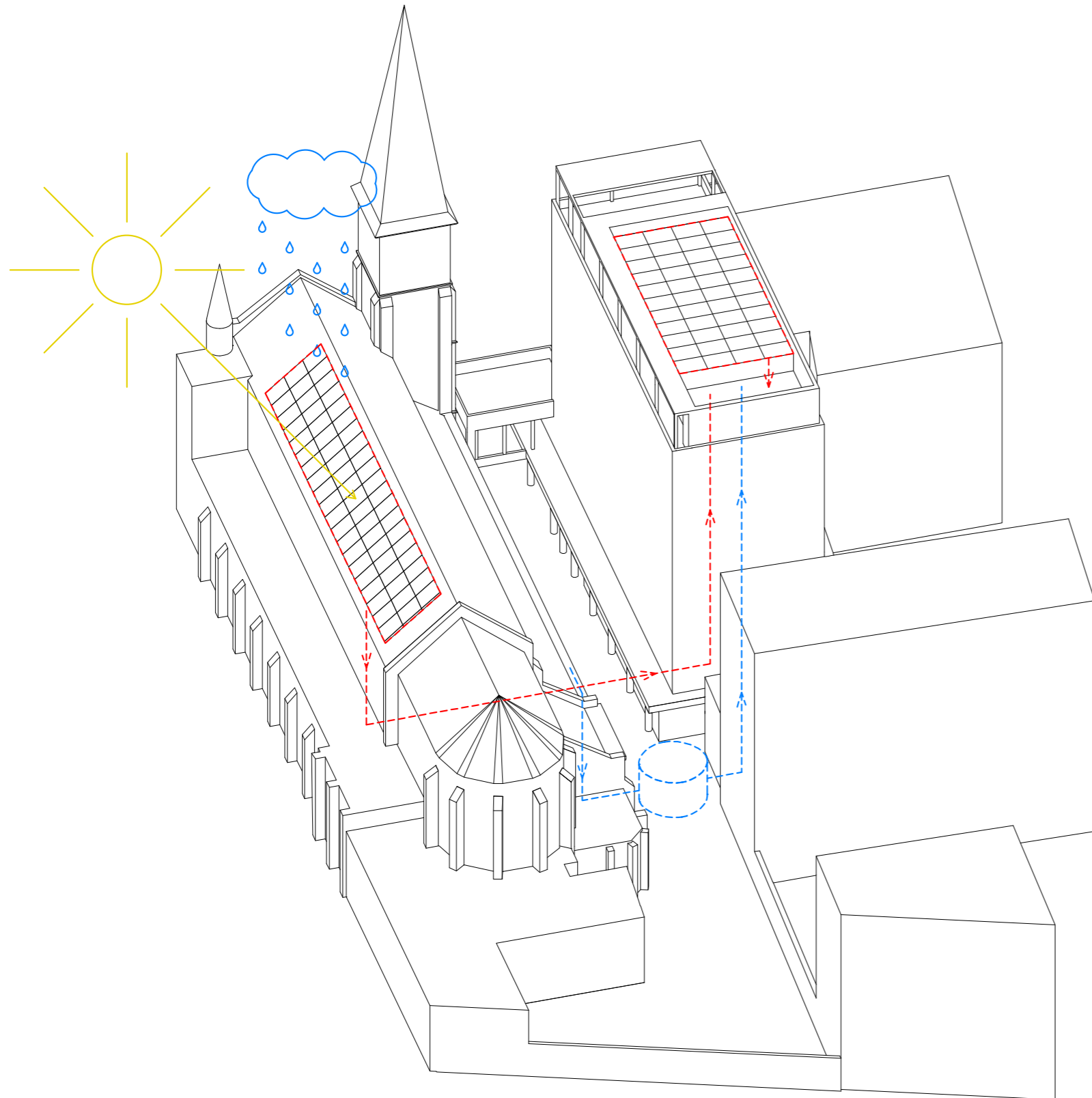
kantoren M127

drie functies enten zich op een nieuwe groene pocket langs de Mechelsesteenweg



een centrale tuin als ontmoetingsplek voor de burens en de buurt

ook technisch samen met de buren een meerwaarde creëren



zichtbaar maken van de technische ingrepen: a. water dat op een zichtbare manier door de tuin vloeit; b. het opvangen van regenwater visueel zichtbaar gemaakt; c. bevloeiing van de groene zones

extra groen langs de straatzijde



een centrale tuin als ontmoetingsplek voor de burens en de buurt



een beeld vanaf de straat



Het dakvolume is zeer subtiel aanwezig in het straatbeeld, en verstoort zo de bestaande hiërarchie niet. Toch krijgt het gebouw een compositorische beëindiging aan het dak, net zoals de plint een compositorische aanzet vormt.

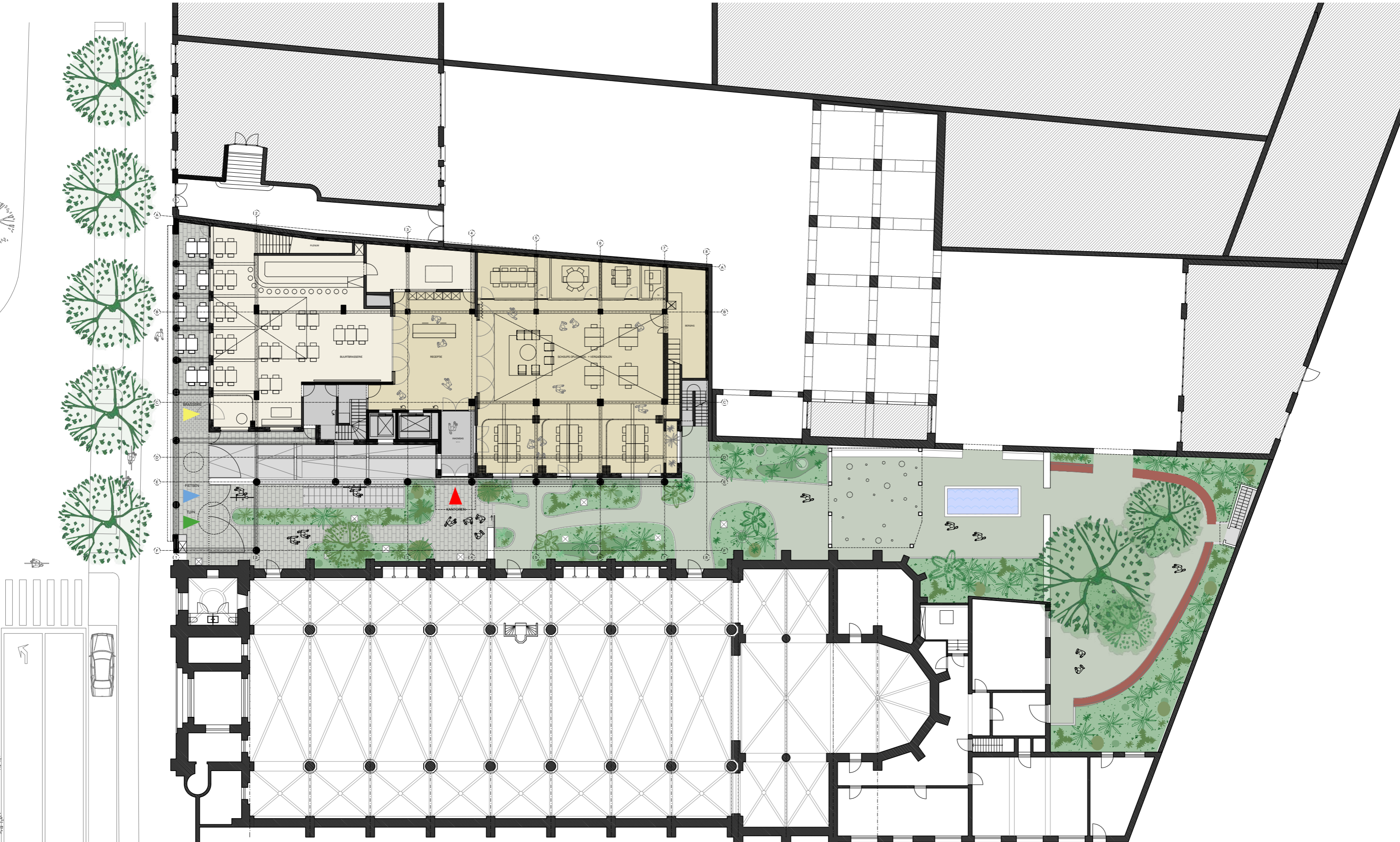
en een open doorgang naar het binnengebied

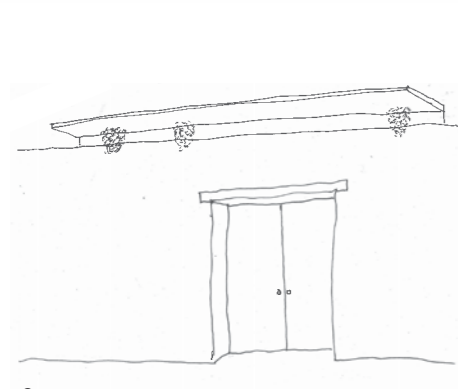


doorzicht van de straat naar de achterliggende groene ruimte

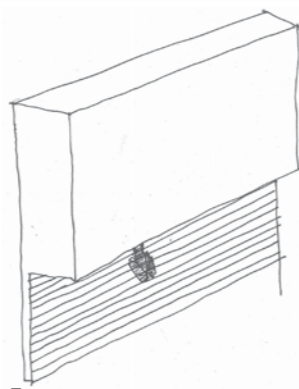


terugblik vanuit de tuin naar de Mechelsesteenweg

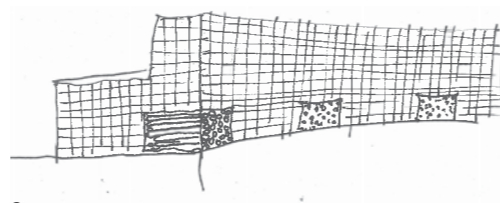




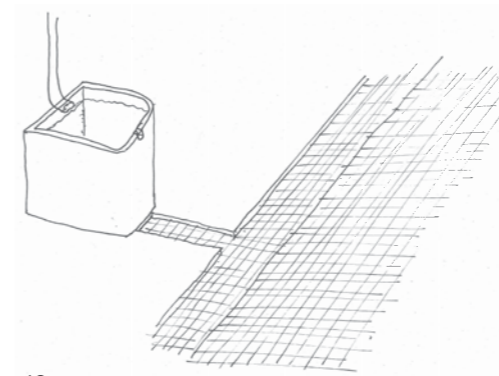
6.



7.



9.



12.

legende

1. bomen in straat voor verkoeling gevel en voetgangers
2. bomen voor verkoeling in tuin (tegengaan heat island effect)
3. luifel als schuilplaats voor mens en dier
4. gevelgroen als habitat voor insecten en vogels (wilde wingerd, bitterzoet, bosrank, wilde kamperfoelie, hop, ...)
5. vlindervriendelijke bloemenborders
6. nestplaats voor zwaluwen
7. zomerverblijf vlemuizen
8. winterverblijf vlemuizen
9. insectenhotel ingebouwd in bankelement voor diverse insecten (solitaire bijen, spinnen, lieveheersbeestjes, oormormen, ...)
10. waterplas, als habitat voor kikkers, padden, salamanders, waterjuffers, libellen, ...)
11. nestkasten andere vogelsoorten
12. waterplas als bad- en drinkplaats voor vogels en insecten

een groene oase in een stedelijke context



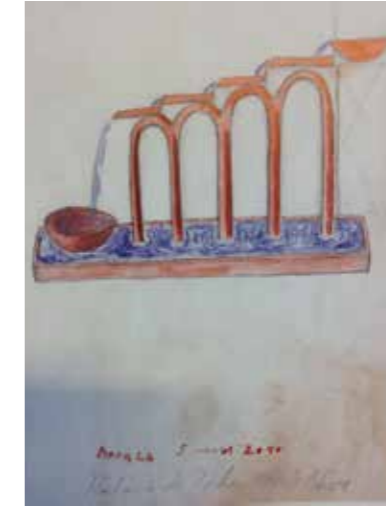
Passage onder gebouw met zicht op groen (Vilanova Artigas, LRC, Sao Paulo, Brazilië)



Functionele link naar de tuin (Vilanova Artigas, Louveira Residential Complex, Sao Paulo, Brazilië)



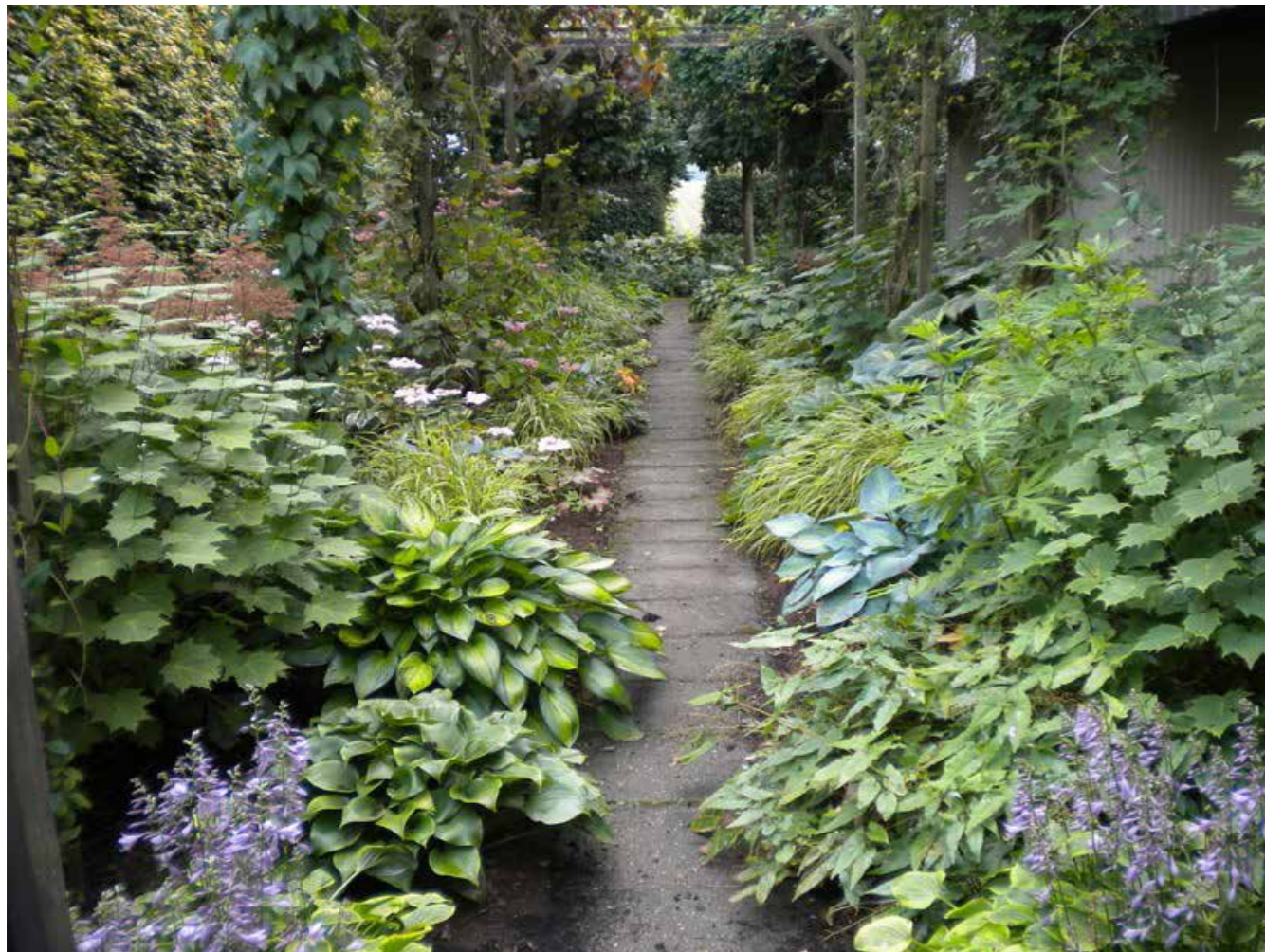
Kunstwerk met waterelement (Rue Mallet-Stevens, Parijs (zie ook p3, nr. 12)



Philip Aguirre, waterelement, Ontwerptekening 2010



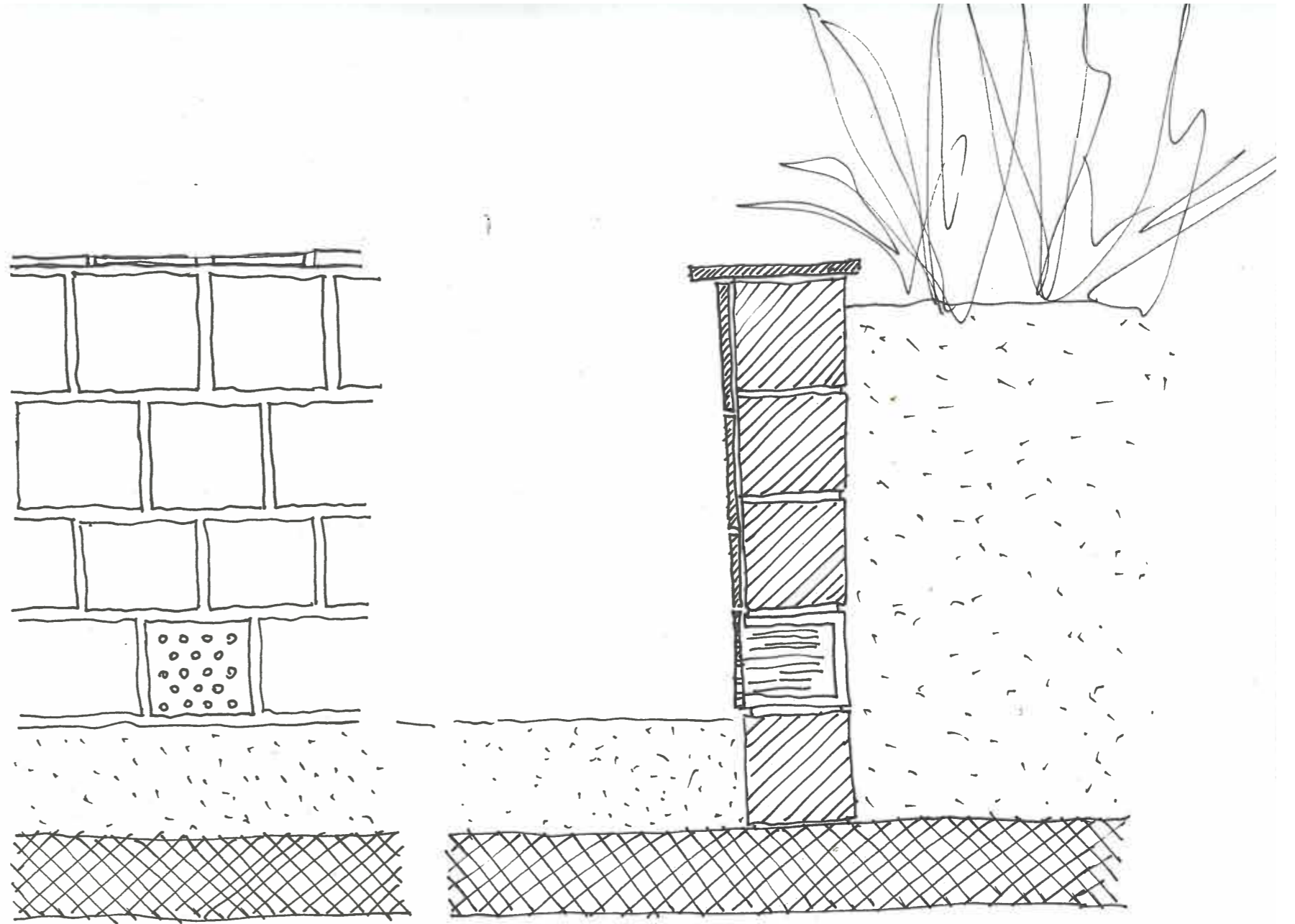
Gelijkaardige daktuinen in het straatbeeld (Asnago e Vender, Via Lanzone 4, Milaan)



Vlindervriendelijke bloemborders (zie ook p3, nr. 5)



terugblik vanuit de tuin naar de Mechelsesteenweg



een zolder voor vleermuizen



de terugblik naar de inkom



+11.97

+10.27

+8.92

+7.22

+5.87

+4.60

+3.50

+3.02

+2.92

+2.35

+0.02

12

6

7

6

9

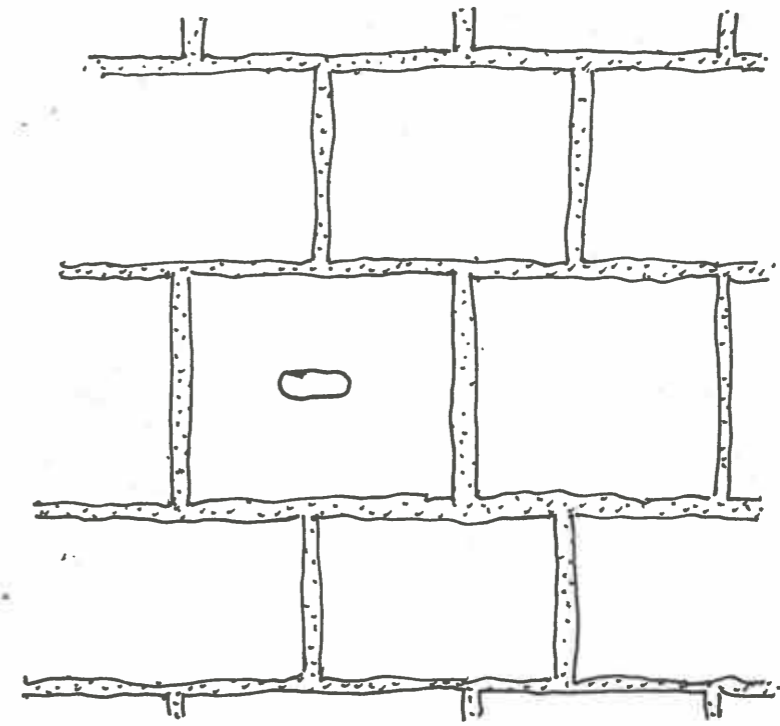
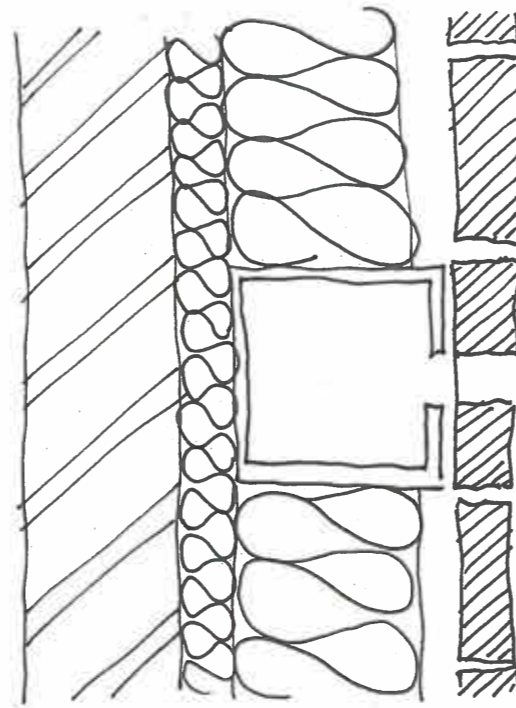
16

kantoren M127

20



gierzwaluwkast, geïntegreerd in de gevel



gevelaanzicht noord, een patroon van gierzwaluwkasten op de gevel



