

LEGENDE

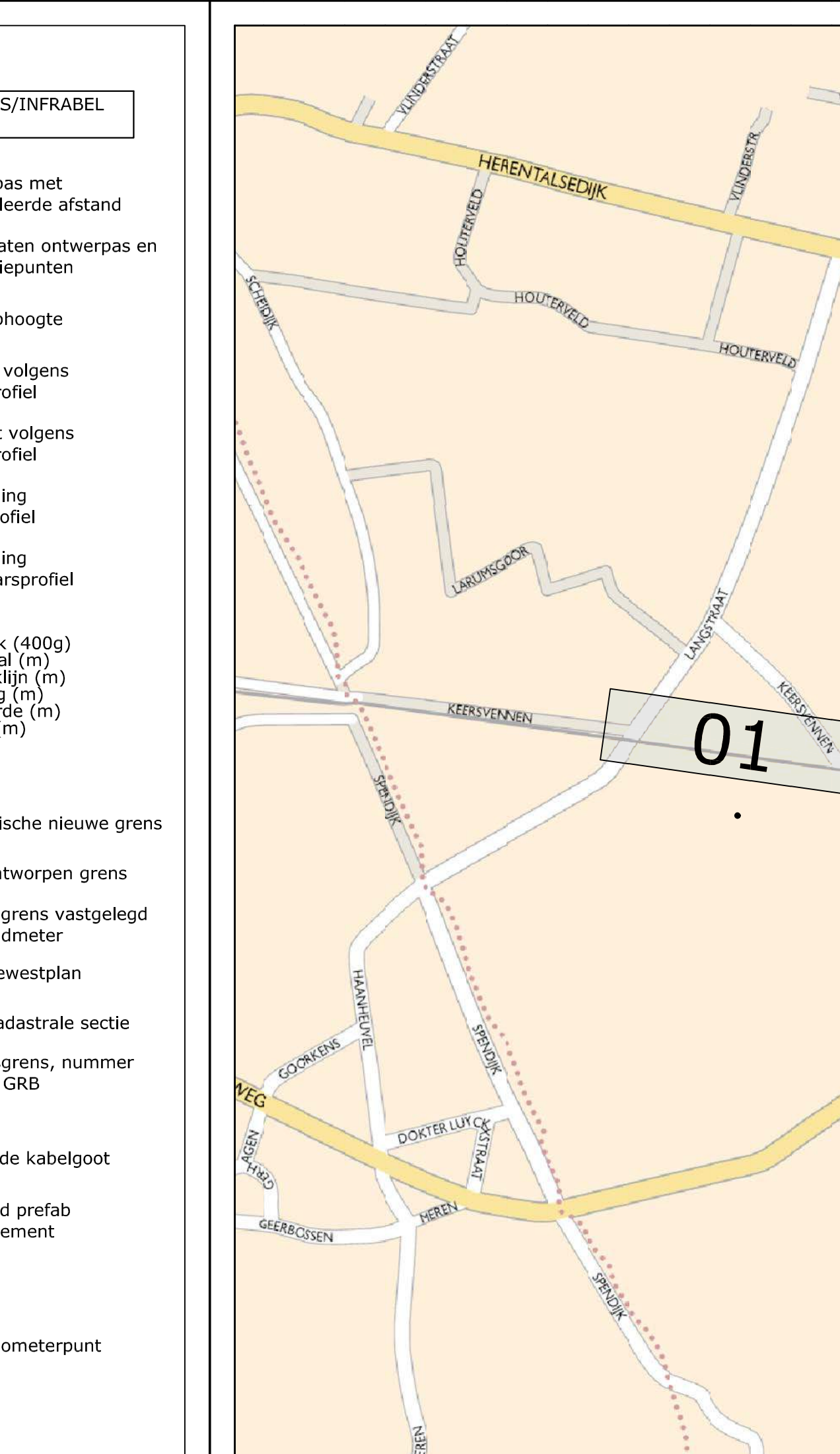
	Rijweg asfalt		Ontwerp met gecumuleerde afstand
	Voetpad asfalt		Coördinaten ontwerp en referentiepunten
	Fietspad asfalt		Ontwerphoogte
	Fietsuggestiestrook in slemlaag (okergeel)		Dalpunt volgens lengteprofiel
	Talud		Toppunt volgens lengteprofiel
	Berm		Aanduiding dwarsprofiel
	Bodem gracht		Aanduiding type dwarsprofiel
	Parking		Theoretische nieuwe grens
	Betontegels		Oude ontwerpde grens
	Betonstraatstenen		Perceelsgrens vastgelegd door landmeter
	Grasdallen		grens gewestplan
	Grindgazon		grens kadastrale sectie
	Steenslag		perceelsgrens, nummer volgens GRB
	Werkzone		Bestaande kabelgoot
	Tijdelijke steenslag werkzone		Bestaande prefab grachtelement
	Keerwand		Portiek
	Damwand		Kmp, kilometerpunt
	Afsluiting		Sporen
	Richting afwatering		
	RWA-leiding		
	Inspectieput		
	Kopmuur		
	maaieldpeil van inspectieput		
	bodempeil inkomende bus		
	bodempeil uitgaande bus		

TER AANDACHT:
 ONDERGRONDSE KABELS/NMBMS/INFRAABEL
 AANWEZIG NAAST SPOOR

X = 154823,97
 Y = 214451,27
 Z = 5,22

Grenzen

H = hoek (400g)
 S = straal (m)
 R = raaklijn (m)
 B = boog (m)
 K = koorde (m)
 P = pijl (m)



PROVINCE	ANTWERPEN		
STAD	GEEL	MOL	
GEREGEERD	BOUWHEER		
 PROVINCE ANTWERPEN Dienst Mobiliteit Koningin Elisabethlei 22 2018 Antwerpen Tel: 03/240.67.15 Fax: 03/240.67.79			
PROJECT FIETSOOSTRADE SPOORLIJN 15 DEELPROJECT 5-12 (DEELPROJECT 5)			
PLANFOLIË PLAN DER WERKEN			
REVISIE	D 20/11/16 C 30/09/16 B 21/04/16 A 25/02/16 * 25/02/16	AANPASSINGEN VOLGENS OPMERKINGEN INFRABEL EN PROVINCIE ONTWERP RMC ACTUALISATIE IGBIC EERSTE UITGAVE	LCE VCP MAB LCE VCP MAB DEF VCP MAB
P 051N403010 schaal 1:500 formaat: 1,68x0,3 =0,50m²			

TRACTEBEL
 ENGIE

B-2018 Antwerpen
 Van Immoesebrouwe 66
 T +32 3 270 92 26
 F +32 3 270 92 66
 antwerpen@tractebelengie.be

B-2018 Hasselt
 Buitbos 23
 T +32 11 28 86 00
 F +32 11 28 86 00
 hasselt@tractebelengie.be

B-2018 Oostende
 Expeditieweg 1
 T +32 5 934 03 60
 F +32 5 934 03 66
 oostende@tractebelengie.be

B-2018 Antwerpen
 Van Immoesebrouwe 66
 T +32 3 270 92 26
 F +32 3 270 92 66
 antwerpen@tractebelengie.be

B-2018 Brussel
 Koningin Elisabethlei 22
 T +32 2 270 92 26
 F +32 2 270 92 66
 brussel@tractebelengie.be

B-2018 Middelburg
 Koningin Elisabethlei 22
 T +32 3 270 92 26
 F +32 3 270 92 66
 middelburg@tractebelengie.be

B-2018 Nieuw-Edelbeke
 Koningin Elisabethlei 22
 T +32 3 270 92 26
 F +32 3 270 92 66
 nieuwedelbeke@tractebelengie.be

B-2018 Oostmelle
 Koningin Elisabethlei 22
 T +32 3 270 92 26
 F +32 3 270 92 66
 oostmelle@tractebelengie.be

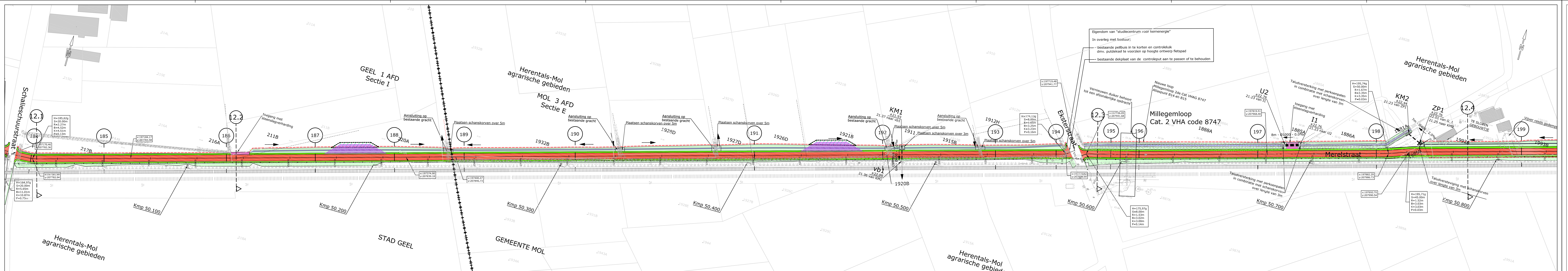
B-2018 Zedelgem
 Koningin Elisabethlei 22
 T +32 3 270 92 26
 F +32 3 270 92 66
 zedelgem@tractebelengie.be

B-2018 Zoetermeer
 Koningin Elisabethlei 22
 T +32 3 270 92 26
 F +32 3 270 92 66
 zoetermeer@tractebelengie.be

B-2018 Zwartsluis
 Koningin Elisabethlei 22
 T +32 3 270 92 26
 F +32 3 270 92 66
 zwartsluis@tractebelengie.be

B-2018 Zwolle
 Koningin Elisabethlei 22
 T +32 3 270 92 26
 F +32 3 270 92 66
 zwolle@tractebelengie.be

B-2018 Antwerpen
 Van Immoesebrouwe 66
 T +32 3 270 92 26
 F +32 3 270 92 66
 antwerpen@tractebelengie.be



LEGENDE

- Rijweg asfalt
- Voetpad asfalt
- Fietspad asfalt
- Fietsuggestestrook in slemlaag (okergeel)
- Talud
- Berm
- Bodem gracht
- Parking
- Betontegels
- Betonstraatstenen
- Grasdallen
- Grindgazon
- Steenlag
- Werkzone
- Tijdelijke steenlag werkzone
- Keerwand
- Damwand
- Afsluiting
- Richting afwatering
- RWA-leiding
- Inspectieput
- Kopmuur
- maaierveld van inspectieput bodempijl inkomende buis
- maaierveld van inspectieput bodempijl uitgaande buis

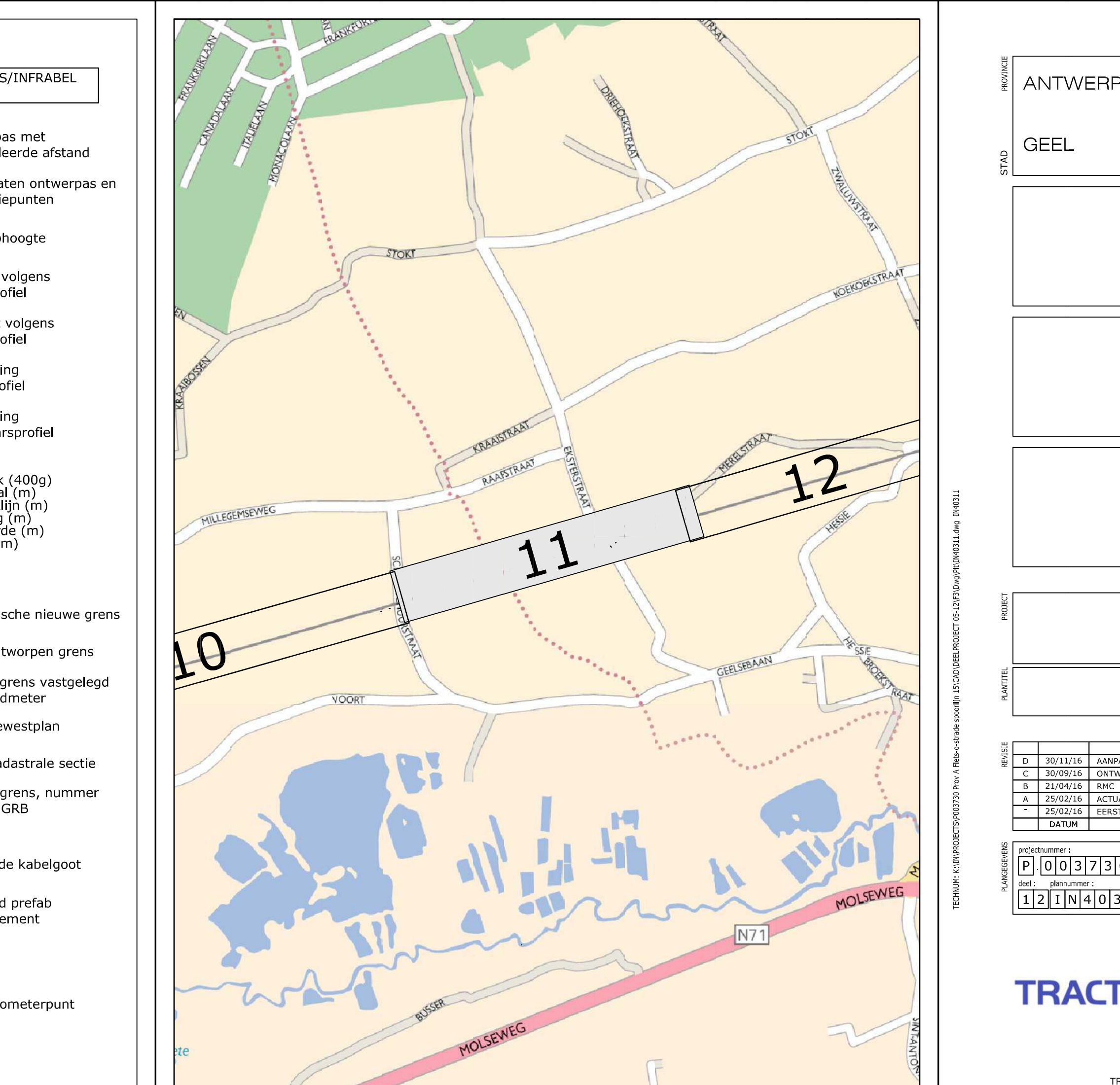
TER AANDACHT:
ONDERGRONDSE KABELS NMBS/INFRABEL AANWEZIG NAAST SPOOR

Ontwerp met gecumuleerde afstand
Coördinaten ontwerp en referentiepunten
Ontwerphoogte
Dalpunt volgens lengteprofiel
Toppunt volgens lengteprofiel
Aanduiding dwarsprofiel
Aanduiding typedwarsprofiel

H = hoek (400g)
S = straat (m)
R = raalkijn (m)
B = boog (m)
K = koorde (m)
P = pijl (m)

Grenzen
Theoretische nieuwe grens
Oude ontworpen grens
Perceelgrens vastgelegd door landmeter
grens gewestplan
grens kadastrale sectie
perceelgrens, nummer volgens GRB

Bestaande kabelgoot
Bestaand prefab grachtelement
Portiek
Kmp, kilometerpunt
Sporen



PROVINCIE ANTWERPEN
Dienst Mobiliteit
Koningin Elisabethlei 22
2018 Antwerpen
Tel: 03/240.67.15
Fax: 03/240.67.79

ANTWERPEN
GEEL
MOL

FIETSOSTRADE SPOORLIJN 15 DEELPROJECT 5-12 (DEELPROJECT 12)
PLAN DER WERKEN

REVISIE	D	30/11/16	AANPASSINGEN VOLGENS OPMERKINGEN INFRABEL EN PROVINCIE	LCE	VCP	MAB
C	30/09/16	ONTWERP		LCE	VCP	MAB
B	21/04/16	RMC		DEF	VCP	MAB
A	29/02/16	ACTUALISATIE EGBC		DEF	VCP	MAB
Z	20/02/16	ERSTE UITGAVE		DEF	VCP	MAB

WISJINGEN: LCE, VCP, MAB, DEF

Scale: 1/500

TRACTEBEL ENGINEERING N.V. - MAATSCHAPPELIJKE ZETEL: ARIANELAAN 7 B-2000 BRUSSEL

© 2016 Antwerpen
Van Broeckelbeek 66
T +32 3 270 92 68
antwerpen@tractebel-engine.be

© 2016 Hasselt
Boulevard 23
T +32 3 534 02 09
hasselt@tractebel-engine.be

© 2016 Sint-Denijs-Westrem (Gent)
Kortbaanweg 114a
T +32 9 240 09 00
gent@tractebel-engine.be

© 2016 Oostende
Boulevard 23
T +32 3 534 02 09
oostende@tractebel-engine.be



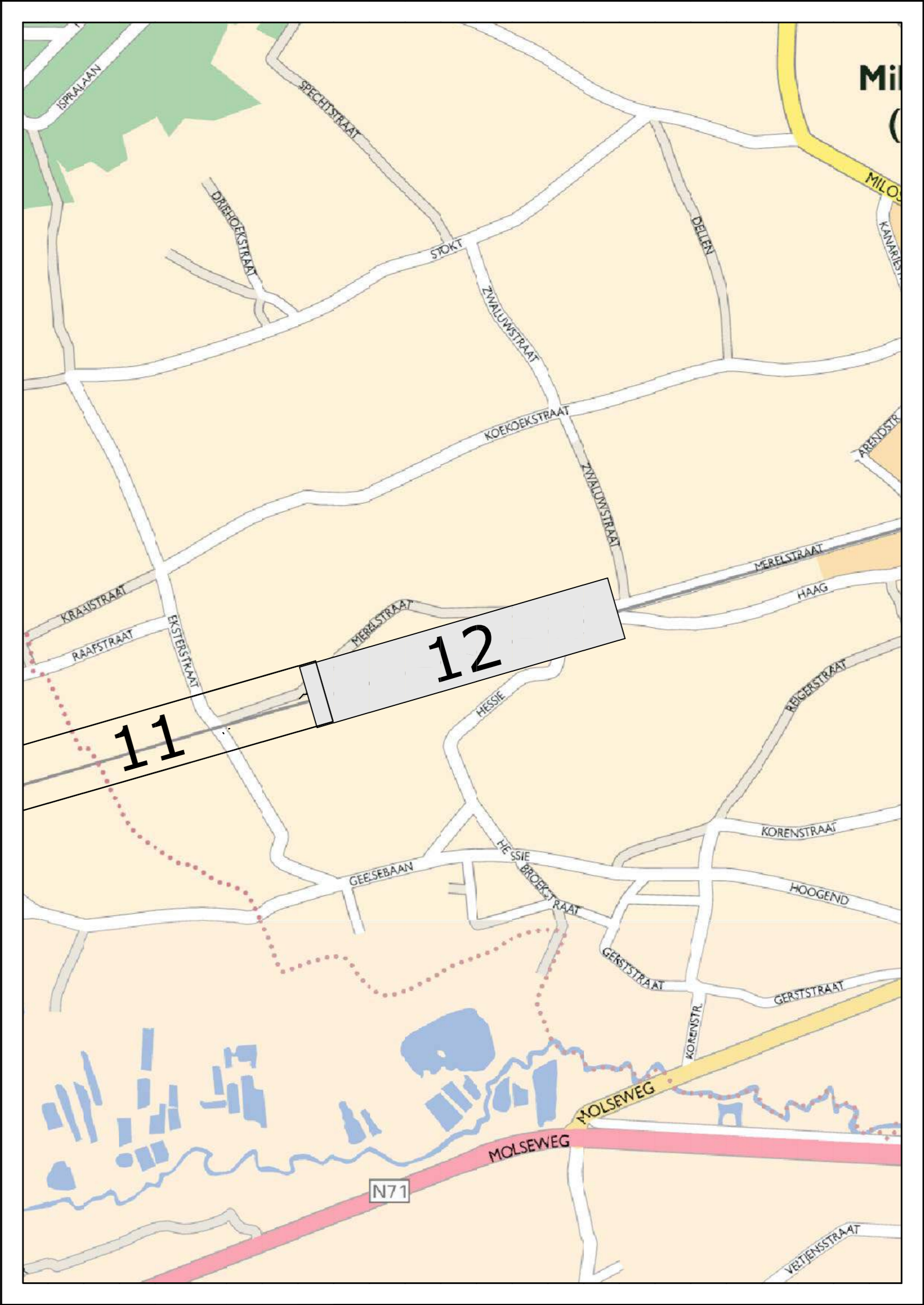
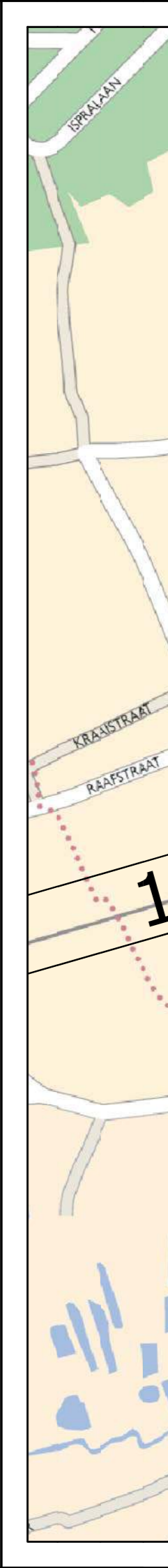
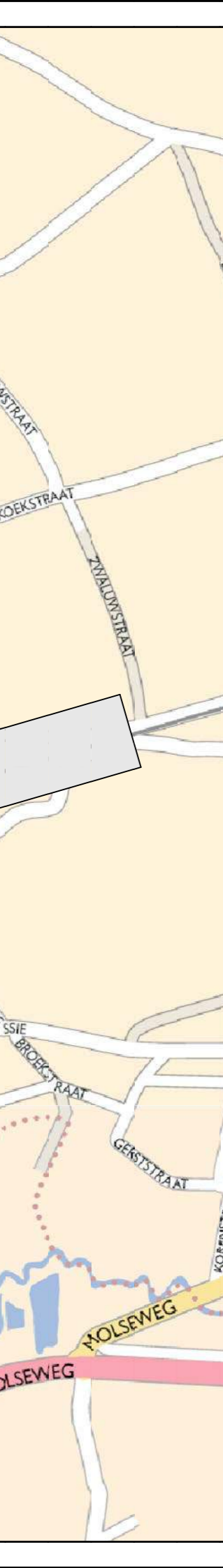
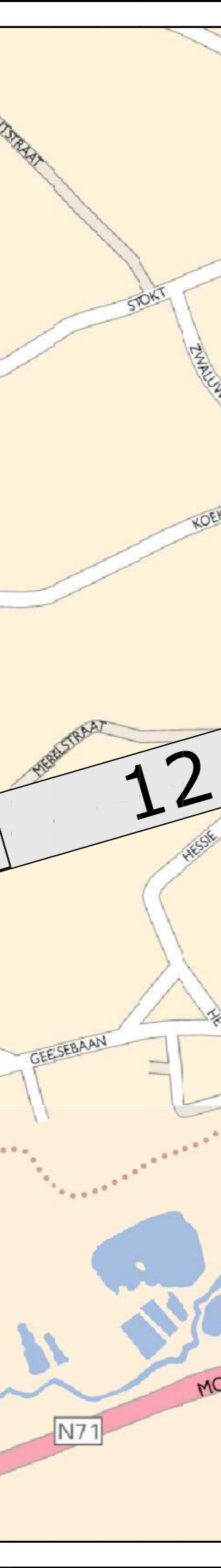
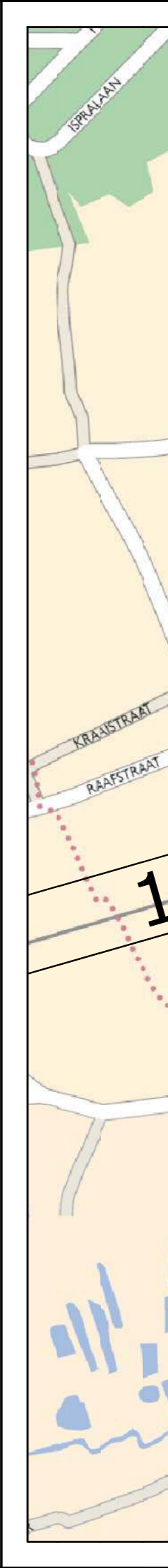
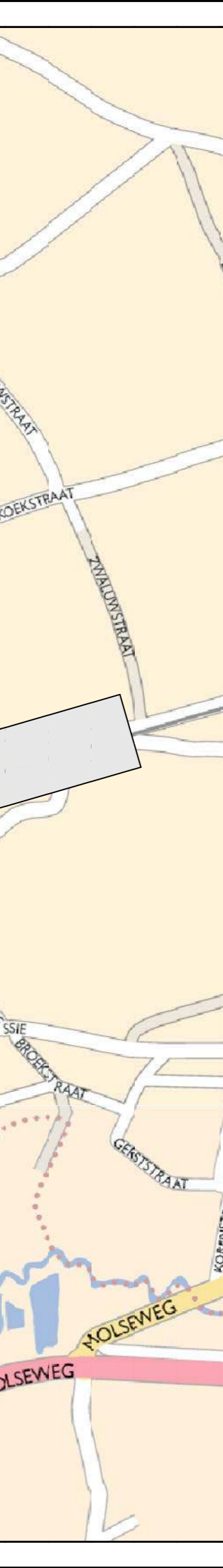
LEGENDE

- Rijweg asfalt
- Voetpad asfalt
- Fietspad asfalt
- Fietsuggestestrook in slemlaag (okergeel)
- Talud
- Berm
- Bodem gracht
- Parking
- Betontegels
- Betonstraatstenen
- Grasdallen
- Grindgazon
- Steenslag
- Werkzone
- Tijdelijke steenslag werkzone
- Keerwand
- Damwand
- Afsluiting
- Richting afwatering
- RWA-leiding
- Inspectieput
- Kopmuur
- maaiveldpeil van inspectieput
- bodempeil inkomende buis
- bodempeil uitgaande buis

TER AANDACHT:
ONDERGRONDSE KABELS NMBS/INFRABEL
AANWEZIG NAAST SPOOR



H = heuk (400g)
S = straal (m)
R = raaklijn (m)
D = doog (m)
P = pijl (m)



PROVINCE ANTWERPEN
Dienst Mobiliteit
Koningin Elisabethlei 22
2018 Antwerpen
Tel: 03/240.67.15
Fax: 03/240.67.79

ANTWERPEN
GEEL
MOL

FIETSOOSTRADE SPOORLIJN 15
DEELPROJECT 5-12
(DEELPROJECT 12)
PLAN DER WERKEN

D	30/11/16	AANPASSINGEN VOLGENS OPPERKINGEN INFRABEL EN PROVINIE	LCE	VCP	MAB
C	30/09/16	ONTWERP	LCE	VCP	MAB
B	21/04/16	BIMC	DEF	VCP	MAB
A	25/02/16	ACTUALISATIE IGRIC	DEF	VCP	MAB
	25/02/16	EERSTE UITGAVE	DEF	VCP	MAB
	DATUM	WEDZEGINGEN	DEF	VCP	MAB

projectnummer: P 010373012
 naam: 1211N403112D
 schaal: 1/500
 datum: 2.10.3
 =0.62m²

TRACTEBEL
ENGIE

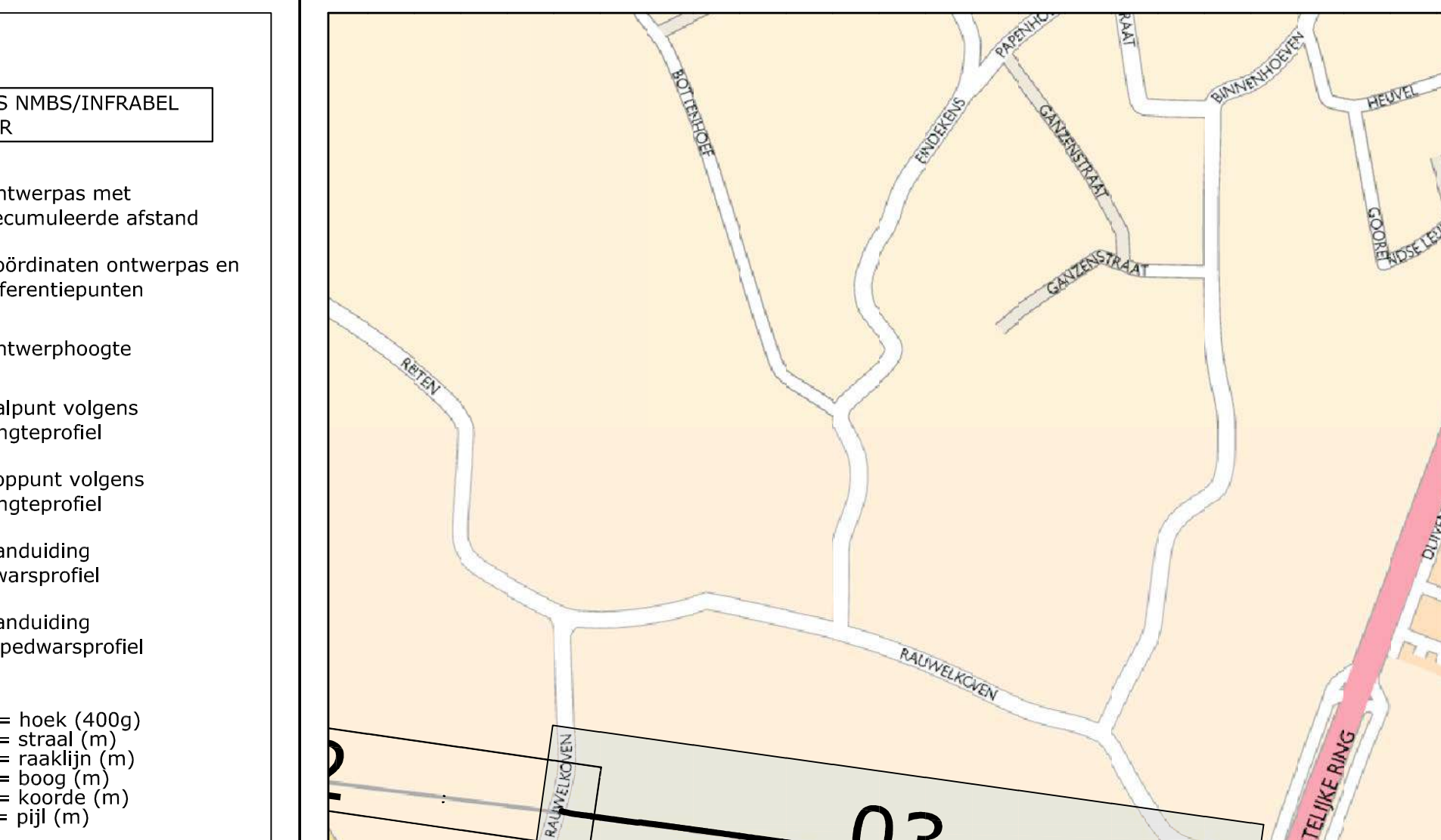
TRACTEBEL ENGINEERING N.V. - MAATSCHAPPELIJKE ZETEL : ARIANELAAN 7 B-1200 BRUSSEL



LEGENDE

	Rijweg asfalt		Ontwerp met gecumuleerde afstand
	Voetpad asfalt		Coördinaten ontwerp en referentiepunten
	Fietspad asfalt		Ontwerphoogte
	Fietspadgesteek in slielag (okergeel)		Dalpunt volgens lengteprofiel
	Talud		Toppunt volgens lengteprofiel
	Berm		Aanduiding dwarsprofiel
	Bodem gracht		Aanduiding type dwarsprofiel
	Parking		H = hoek (400g)
	Betonbetegels		S = straat (m)
	Betonstraatstenen		R = raambij (m)
	Grasdalen		B = boog (m)
	Grindgazon		K = koersje (m)
	Steenstrag		P = pijl (m)
	Tijdelijke steenslag werkwone		Theoretische nieuwe grens
	Keerwand		Oude ontworpen grens
	Damwand		Perceelsgrens vastgelegd door landmeter
	Afsluiting		grens gewestplan
	Richting afwatering		grens kadastrale sectie
	RWA-leiding		perceelsgrens, nummer volgens GIB
	Inspectieput		Bestaande kabelgoot
	Kopmuur		Bestaand prefab grachtelelement
	maaiveldopp in inspectieput bodempijl inkomende bus		Portiek
	bodempeil uitgaande bus		Kmp, kilometerpunt
	Sporen		Sporen

TER AANDACHT:
ONDERGRONDSE KABELS (NMS/INFRABEL) AANWEZIG NAAST SPOOR.



ANTWERPEN
GEEL

MOL

Provincie Antwerpen
Provincie Antwerpen
Dienst Hoofdstad
Koningin Elisabethlaan 22
2018 Antwerpen
Tel: 033460.83.15
Fax: 033460.87.79

FIETSOOSTRADE SPOORLIJN 15 (DEELPROJECT 5-12)
PLAN DER WERKEN

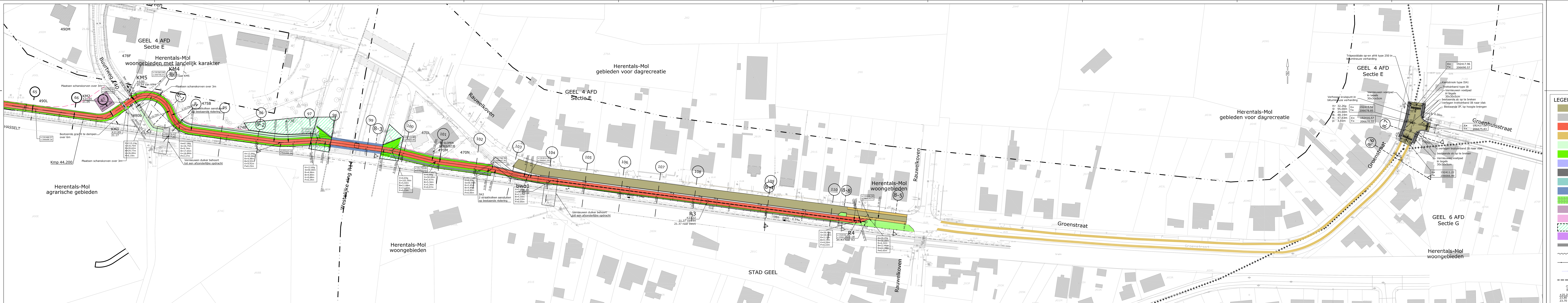
NOED	E	1	1/2007	aanpakken volgens overeenkomst Provincie Overheid met GIB/1001/07	03	100	NAE
NOED	D	2	2012/10	aanpakken volgens overeenkomst Provincie Overheid met GIB/1001/07	03	100	NAE
NOED	C	3	2013/04	aanpakken volgens overeenkomst Provincie Overheid met GIB/1001/07	03	100	NAE
NOED	B	4	2013/04	aanpakken volgens overeenkomst Provincie Overheid met GIB/1001/07	03	100	NAE
NOED	A	5	2013/04	aanpakken volgens overeenkomst Provincie Overheid met GIB/1001/07	03	100	NAE
NOED				REVISIE	03	100	NAE
NOED				REVISIE	03	100	NAE
NOED				REVISIE	03	100	NAE
NOED				REVISIE	03	100	NAE
NOED				REVISIE	03	100	NAE

TRACTEBEL
INGE

1/500

23.80 van R23
23.70 naar R22

TRACTEBEL ENGINEERING N.V. - RAATSCHEPPELRIJK ZETEL, ARNHEMVAAN 7, 2020 BRUSSEL



LEGENDE

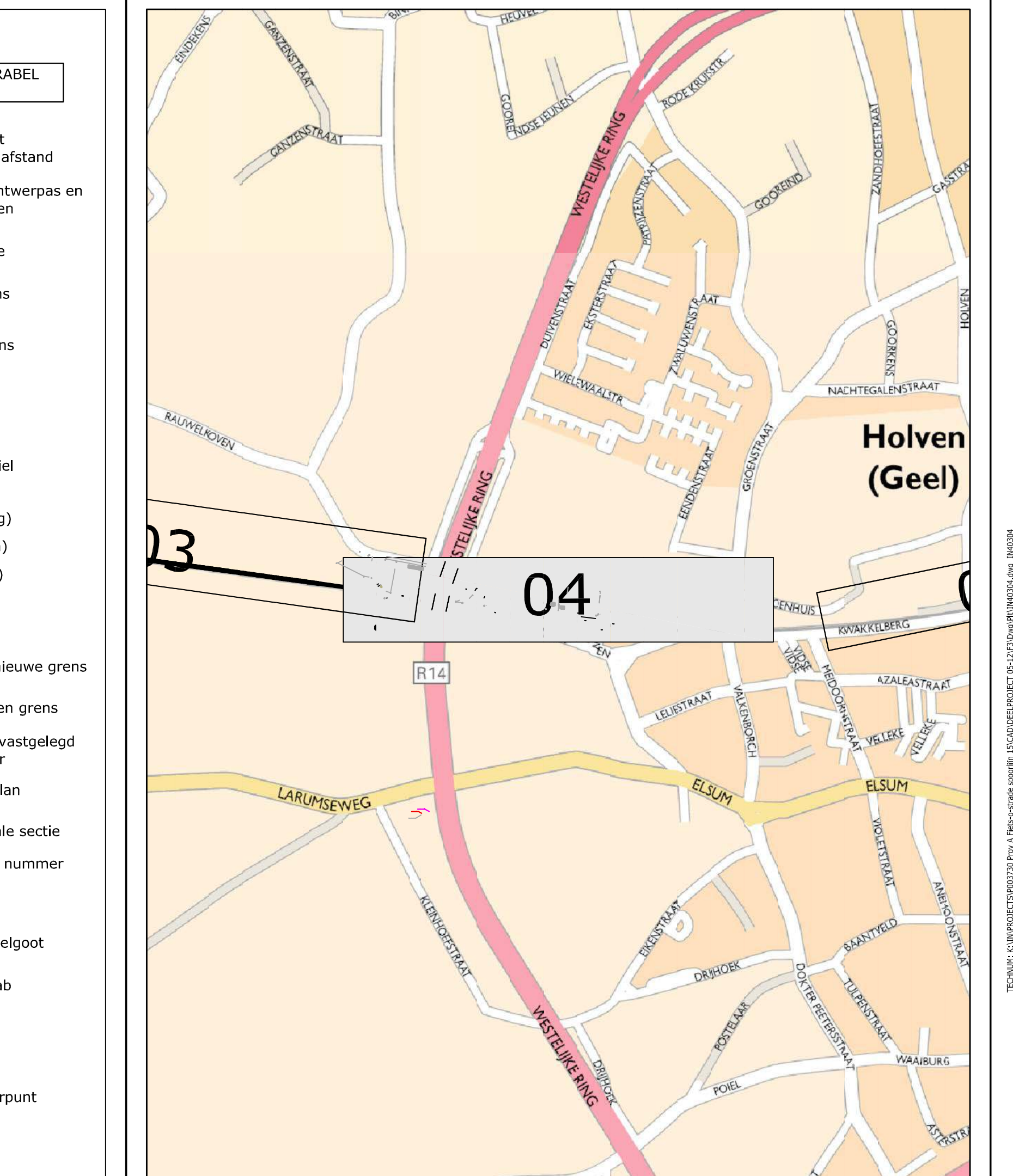
- Rijweg asphalt
- Voetpad asphalt
- Fietspad asphalt
- Fietsuggestestrook in sliemaag
- Talud
- Berm
- Bodem gracht
- Parking
- Betontegels
- Betonstraatstenen
- Grasdallen
- Grindgazon
- Steenslag
- Werkzone
- Tijdelijke steenslag werkzone
- Keerwand
- Damwand
- Afsluiting
- Richting afwatering
- RWA-Helding

TER AANDACHT:
ONDERGRONDSE KABELS/NMBS/INFABEL
AANWEEZIG NAAST SPOOR

Ontverpas met geaccumuleerde afstand
Coördinaten ontverpas en referentiepunten
Ontverpshoogte
Dalpunt volgens lengteprofiel
Toppunt volgens lengteprofiel
Aanduiding dwarsprofiel
Aanduiding typendwarsprofiel

H = hoek (100g)
S = raaklijn (m)
B = boog (m)
K = koorde (m)
p = pijl (m)

Grenzen
Theoretische nieuwe grens
Oude ontworpen grens
Perceelsgrens vastgelegd door landmeter
grens gewestplan
grens kadastrale sectie
perceelsgrens, nummer volgens GRB
Infabel
Bestaand kabelgoot
Bestaand prefab grachtlement
Portiek
Knp, kilometerpunt
Sporen



ANTWERPEN
GEEL
MOL

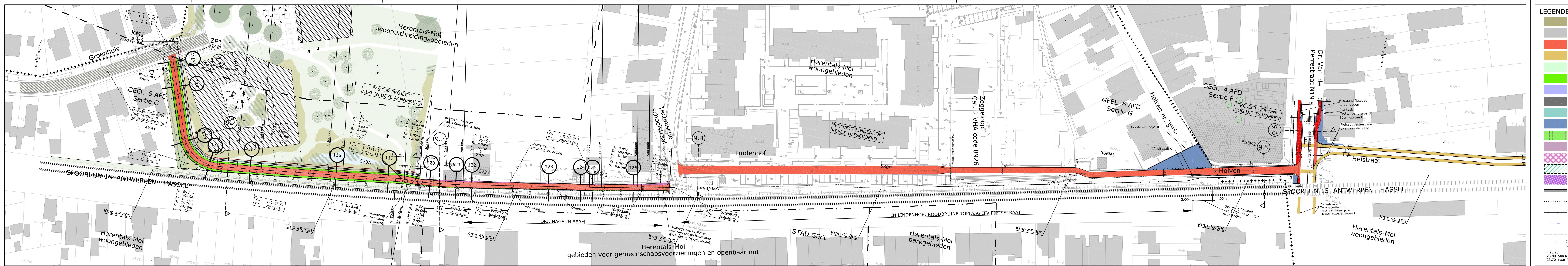
Provincie Antwerpen
PROVINCIE ANTWERPEN
Blond Posthuis
Koningin Elisabethlaan 22
2018 Antwerpen
Tel: 03240.67.15
Fax: 03240.67.79

**FIETSSTRADE SPOORLIJN 15
DELPROJECT 5-12
(DELPROJECT 8)**
PLAN DER WERKEN

1/500
2,73x0,42
+1,16m

TRACTEBEL
ENGIE

TRACTEBEL ENGINEERING N.V. - MAATSCHAPPELIJKE SOCIËTĪ - AANGELIJKEN 19-10-2003 BRUSSEL



LEGENDE

	Rijweg asfalt
	Voetpad asfalt
	Fietspad asfalt
	Fietsuggestiestrook in slemlaag (okergeel)
	Talud
	Berm
	Bodem gracht
	Parking
	Betontegels
	Betonstraatstenen
	Grasdallen
	Grindgazon
	Steenslag
	Werkzone
	Tijdelijke steenslag werkzone
	Keerwand
	Damwand
	Afsluiting
	Richting afwatering
	RWA-leiding
	Inspectieput
	Kopmuur
	maaierveld van inspectieput bodempijp inkomende buis bodempijp uitgaande buis
	Ontwerpas met gecumuleerde afstand
	Coördinaten ontwerpas en referentiepunten
	Ontwerphoogte
	Dalpunt volgens lengteprofiel
	Toppunt volgens lengteprofiel
	Aanduiding dwarsprofiel
	Aanduiding typedwarsprofiel
	Grenzen
	Theoretische nieuwe grens
	Oude ontworpen grens
	Perceelsgrens vastgelegd door landmeter
	grens gewestplan
	grens kadastrale sectie
	perceelsgrens, nummer volgens GRB
	Infrabel
	Bestaande kabelgoot
	Bestaand prefab grachtelement
	Portiek
	Kmp, kilometerpunt
	Sporen

TER AANMCHT:
ONDERGRONDSE KABELS NMBS/INFRABEL AANWEZIG NAAST SPOOR

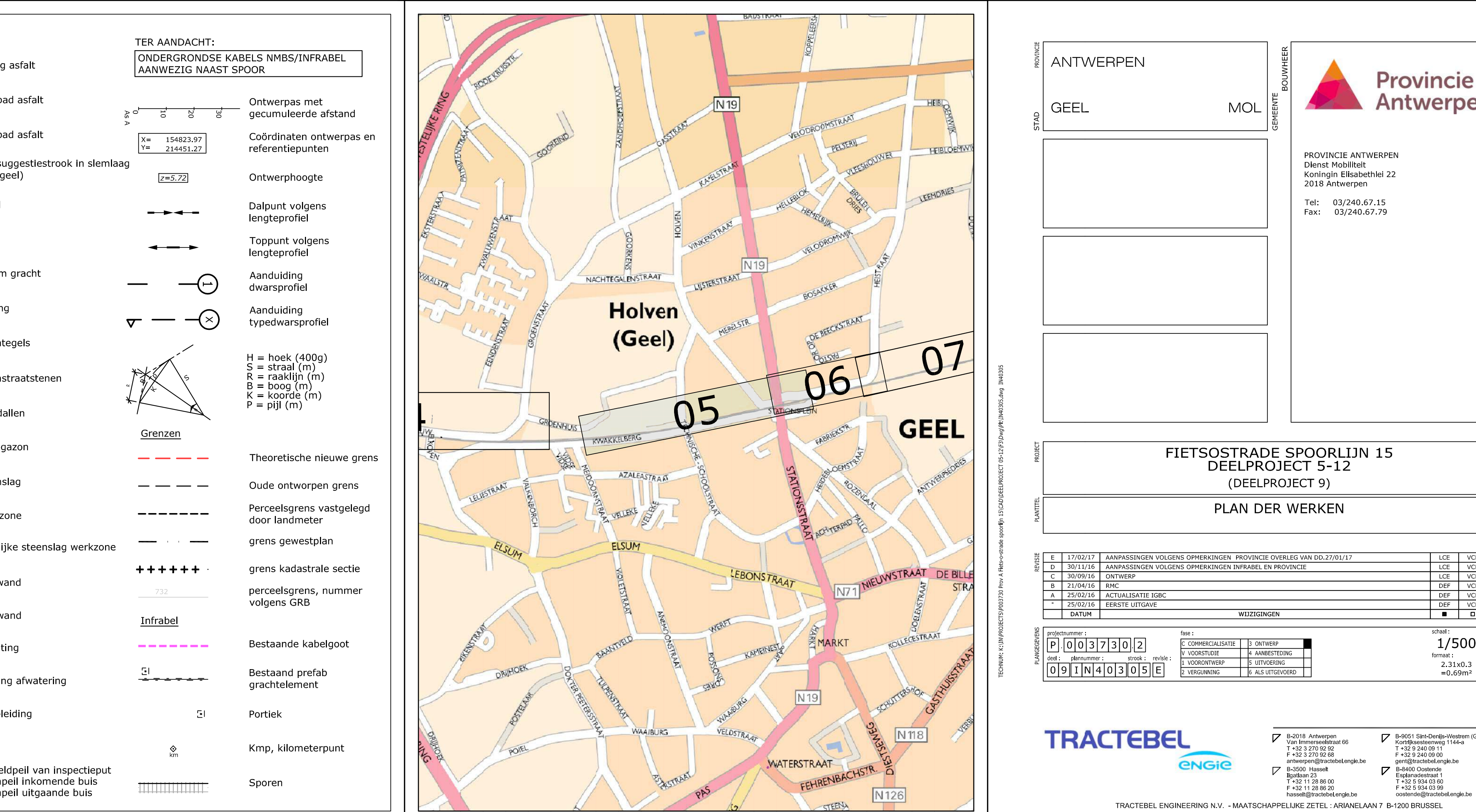
	V.V.V.
	Z=5.22
	H = hoek (400g)
	S = straat (m)
	R = raaklijn (m)
	B = boog (m)
	K = koord (m)
	P = pijl (m)

IN LINDENHOF: ROODBRUINE TOPLAAG IFV FIETSSTRAAT

IN HERENTALS-MOL: ROODBRUINE TOPLAAG IFV FIETSSTRAAT

IN GEEL: ROODBRUINE TOPLAAG IFV FIETSSTRAAT

IN HEISTRAAT: ROODBRUINE TOPLAAG IFV FIETSSTRAAT



ANTWERPEN
GEEL
MOL

Provincie Antwerpen

PROVINCIE ANTWERPEN
Dienst Mobiliteit
Koningin Elisabethlei 22
2018 Antwerpen

Tel: 03/240.67.15
Fax: 03/240.67.79

**FIETSSOESTRADE SPOORLIJN 15
DEELPROJECT 5-12
(DEELPROJECT 9)**

PLAN DER WERKEN

REVISIE	DATUM	WERKINGEN	LCE	VCP	MAB
E	12/02/17	AANPASSINGEN VOLGENS OPMERKINGEN PROVINCIE OVERLEG VAN 03.07.01/17			
D	30/11/16	AANPASSINGEN VOLGENS OPMERKINGEN INFRABEL EN PROVINCIE			
C	30/09/16	ONTWERP			
B	23/04/16	RMC			
A	29/02/16	ACTUALISATIE EGBC			
Z	20/02/15	ERSTE UITGAVE			

SCALE: 1/500

FORMAAT: 2,31x0,33 m (A3)

TRACTEBEL

TRACTEBEL ENGINEERING N.V. - MAATSCHAPPELIJKE ZETEL: ARIJNLAAN 7 B-2000 BRUSSEL

© 2018 Antwerpen
Van Broeckelsteinweg 114a
T +32 3 270 92 68
F +32 3 270 92 68
antwerpen@tractebel-engine.be

© 2018 Hasselt
Boulevard 25
F +32 3 554 03 09
hasselt@tractebel-engine.be

© 2018 Oost-Vlaanderen
Kortrijksestraatweg 114a
T +32 3 240 09 11
F +32 3 240 09 00
oostvlaanderen@tractebel-engine.be

© 2018 Provincie Antwerpen
Koningin Elisabethlei 22
F +32 3 240 67 15
F +32 3 240 67 79
antwerpen@provincie-antwerpen.be



LEGENDE

- Rijweg asfalt
- Voetpad asfalt
- Fietspad asfalt
- Fietsuggestiestrook in slemlaag (okergeel)
- Talud
- Berm
- Bodem gracht
- Parking
- Betontegels
- Betonstraatstenen
- Grasdallen
- Grindgazon
- Steenslag
- Werkzone
- Tijdelijke steenslag werkzone
- Keerwand
- Damwand
- Afsluiting
- Richting afwatering
- RWA-leiding
- Inspectieput
- Kopmuur
- maaiwepel van inspectieput
- bodempeil inkomende buis
- bodempeil uitgaande buis
- Kmp, kilometerpunt
- Sporen

TER AANDACHT:
ONDERGRONDSE KABELS/NMBS/INFRABEL
AANWEZIG NAAST SPOOR

0 20 40 60

x= 154823,97
y= 214451,27
z=5,72

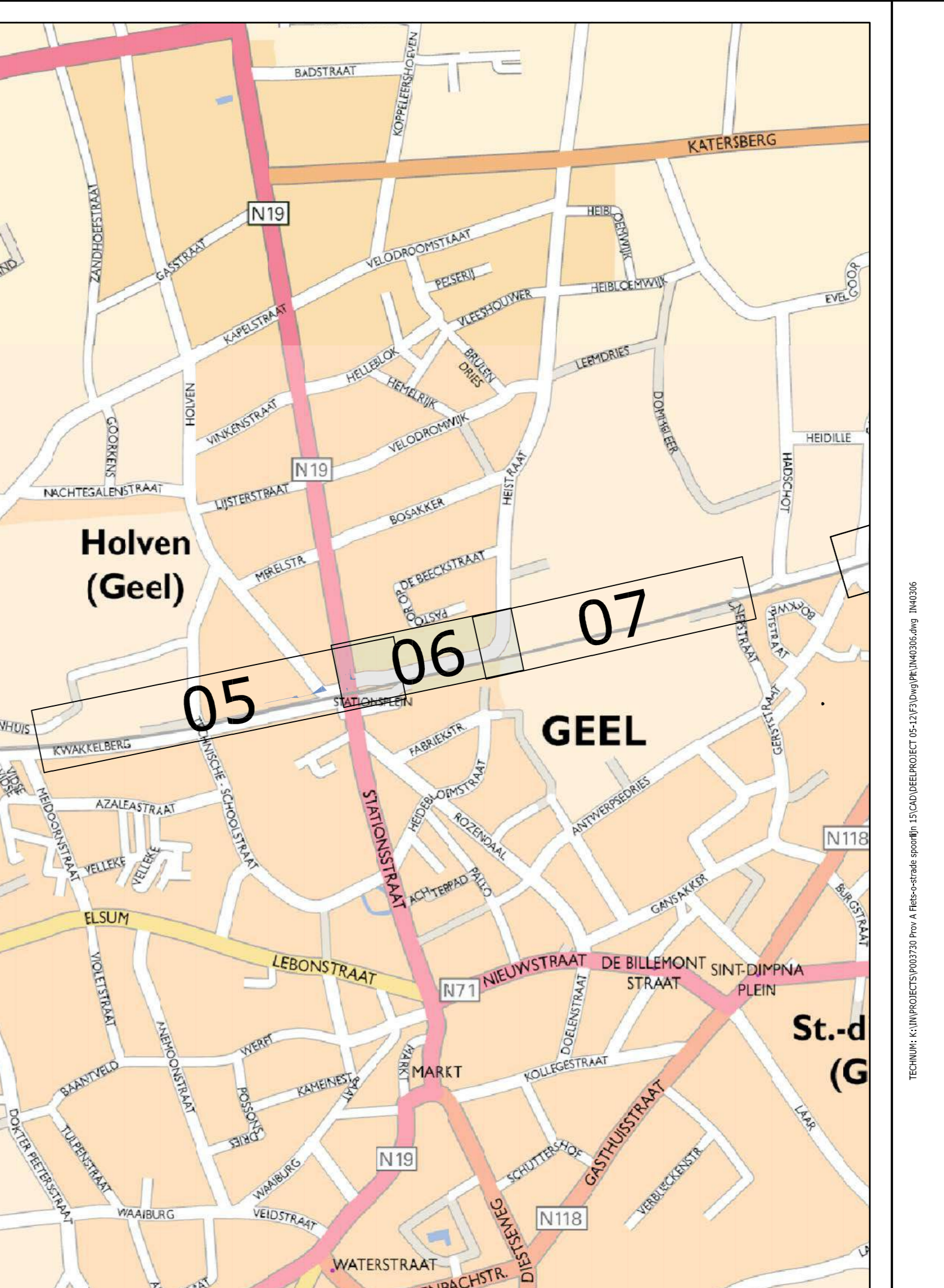
Overgang fietspad van 2,93m naar 3,0m over 1,8m

H = hoek (400g)
S = straal (m)
R = raaklijn (m)
B = boog (m)
K = koorde (m)
P = pijl (m)

Grenzen

- Theoretische nieuwe grens
- Oude ontworpen grens
- Perceelsgrens vastgelegd door landmeter
- grens gewestplan
- grens kadastrale sectie
- perceelsgrens, nummer volgens GRB
- Bestaande kabelgoot
- Bestaand prefab grachtelement
- Portiek
- Kmp, kilometerpunt
- Sporen

±25,25
23,80 van R23
23,70 naar R22



PROVINCE ANTWERPEN
Dienst Mobiliteit
Koningin Elisabethlei 22
2018 Antwerpen
Tel: 03/240.67.15
Fax: 03/240.67.79

PROVINCE ANTWERPEN
Dienst Mobiliteit
Koningin Elisabethlei 22
2018 Antwerpen
Tel: 03/240.67.15
Fax: 03/240.67.79

FIETSOOSTRADE SPOORLIJN 15
DEELPROJECT 5-12
(DEELPROJECT 9)
PLAN DER WERKEN

REVISIE	D	30/11/16	AANPASSINGEN VOLGENS OPMERKINGEN INFRABEL EN PROVINCIE	LCE	VCP	MAB
C	30/09/16	ONTWERP		LCE	VCP	MAB
B	21/04/16	RMC		DEF	VCP	MAB
A	25/02/16	ACTUALISATIE IGBC		DEF	VCP	MAB
-	25/02/16	EERSTE UITGAVE		DEF	VCP	MAB

projectnummer : P 0 0 3 7 3 0 2
fase : 3 ONTWERP
voorstudie : 4 AANBESTEDING
voortontwerp : 5 UITVOERING
vergunning : 6 ALS UITGEVOERD

schaal : 1/500
format : 1,47x0,3
= 0,44m²

TRACTEBEL
ENGIE

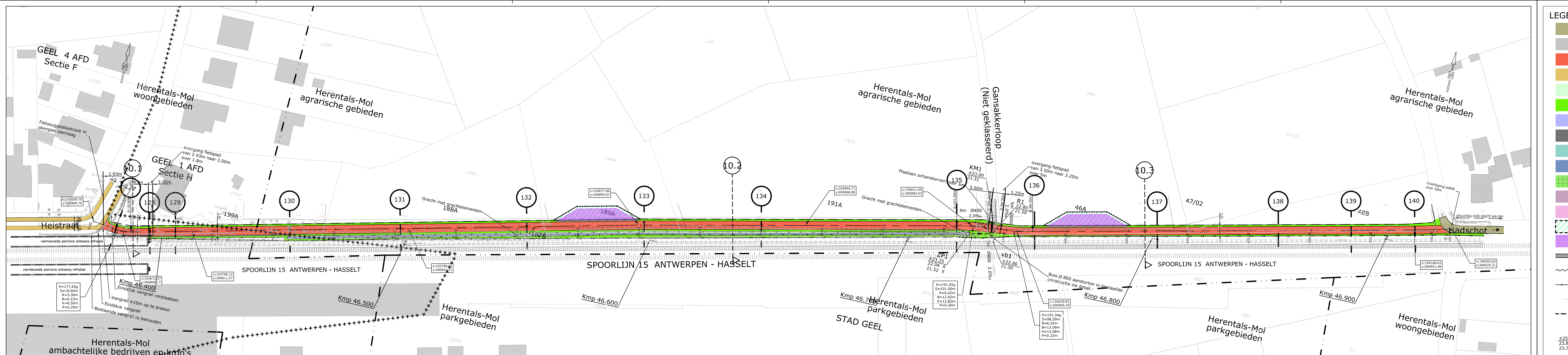
B-2018 Antwerpen
Van Kempenedreef 66
T +32 3 270 92 92
F +32 3 270 92 98
antwerpen@tractebel.engie.be

B-5051 Sint-Denijs-Westrem (Gent)
Kortrijksesteenweg 1144-e
T +32 9 240 09 11
F +32 9 240 09 00
gent@tractebel.engie.be

B-3600 Hasselt
Bijdrum 23
T +32 11 28 86 00
F +32 11 28 96 20
hasselt@tractebel.engie.be

B-8400 Oostende
Eggenraestraten 1
T +32 5 934 03 60
F +32 5 934 03 59
oostende@tractebel.engie.be

TRACTEBEL ENGINEERING N.V. - MAATSCHAPPELIJKE ZETEL : ARIANELAAN 7 B-1200 BRUSSEL



LEGENDE

	Rijweg asfalt
	Voetpad asfalt
	Fietspad asfalt
	Fietsuggestiestrook in slemlaag (okergeel)
	Talud
	Berm
	Bodem gracht
	Parking
	Betontegels
	Betonstraatstenen
	Grasdallen
	Grindgazon
	Steenlag
	Werkzone
	Tijdelijke steenslag werkzone
	Keerwand
	Damwand
	Afsluiting
	Richting afwatering
	RWA-leiding
	Inspectieput
	Kopmuur
	maaiweldpeil van inspectieput bodempel inkomende buis bodempel uitgaande buis
	Portiek
	Kmp, kilometerpunt
	Sporen

TER AANDACHT:

ONDERGRONDSE KABELS NMBS/INFRABEL AANWEZIG NAAST SPOOR

0 10 20 40 60 80 100

X = 154823.97
Y = 214451.27

Z = 5.22

Ontwerp met gecumuleerde afstand

Coördinaten ontwerp en referentiepunten

Ontwerphoogte

Dalpunt volgens lengteprofiel

Toppunt volgens lengteprofiel

Aanduiding dwarsprofiel

Aanduiding typedwarsprofiel

H = hoek (400g)
S = straal (m)
R = raalklijn (m)
B = boog (m)
K = koorde (m)
P = pijl (m)

Grenzen

Theoretische nieuwe grens

Oude ontworpen grens

Perceelsgrens vastgelegd door landmeter

grens gewestplan

grens kadastrale sectie

perceelsgrens, nummer volgens GRB

Infrabel

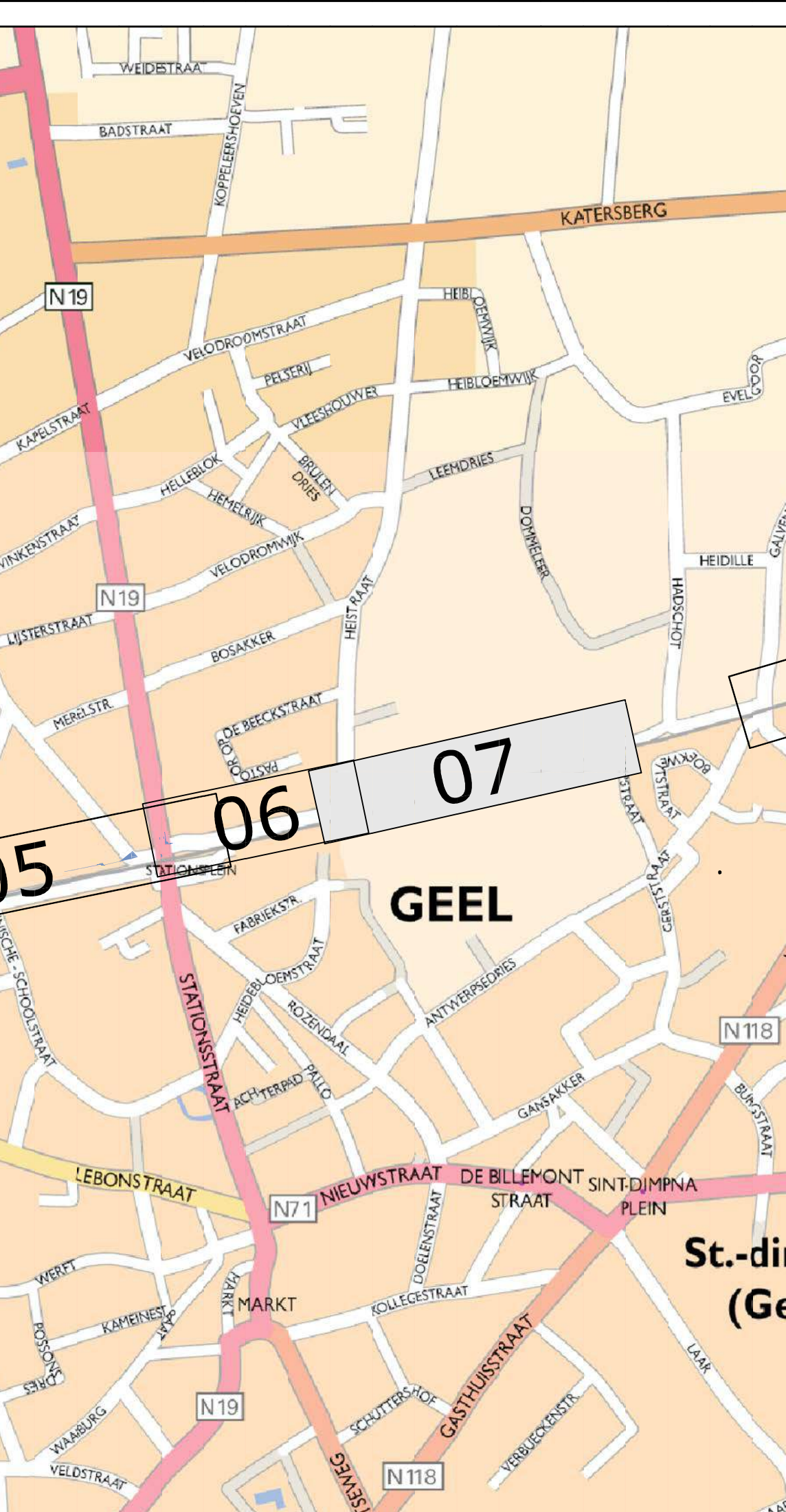
Bestaande kabelgoot

Bestaand prefab grachtelement

Portiek

Kmp, kilometerpunt

Sporen



PROVINCIE ANTWERPEN
GEEL
MOL

PROVINCIE ANTWERPEN
Dienst Mobiliteit
Koningin Elisabethlei 22
2018 Antwerpen
Tel: 03/240.67.15
Fax: 03/240.67.79

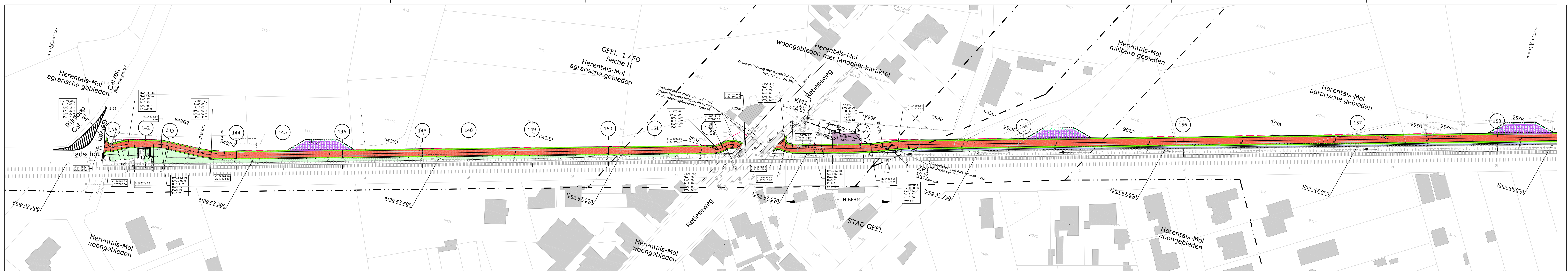
FIETSSOESTRADE SPOORLIJN 15 DEELPROJECT 5-12 (DEELPROJECT 10)
PLAN DER WERKEN

REVISIE	D	30/11/16	AANPASSINGEN VOLGENS OPMERKINGEN INFRABEL EN PROVINCIE	LCE	VCP	HAB
C	30/09/16	ONTWERP		LCE	VCP	HAB
B	23/06/16	RUC		DEF	VCP	HAB
A	25/02/16	ACTUALISATIE IGBG		DEF	VCP	HAB
-	25/02/16	EERSTE UITGAVE		DEF	VCP	HAB
	DATUM		WIJZIGINGEN			

projectnummer : 150337302
 datum : 03/03/2016
 schaal : 1/500
 formaat : 1,89x0,3
 = 0,56m²

TRACTEBEL
ENGIE

TRACTEBEL ENGINEERING N.V. - MAATSCHAPPELIJKE ZETEL : ARIANELAAN 7 B-1200 BRUSSEL



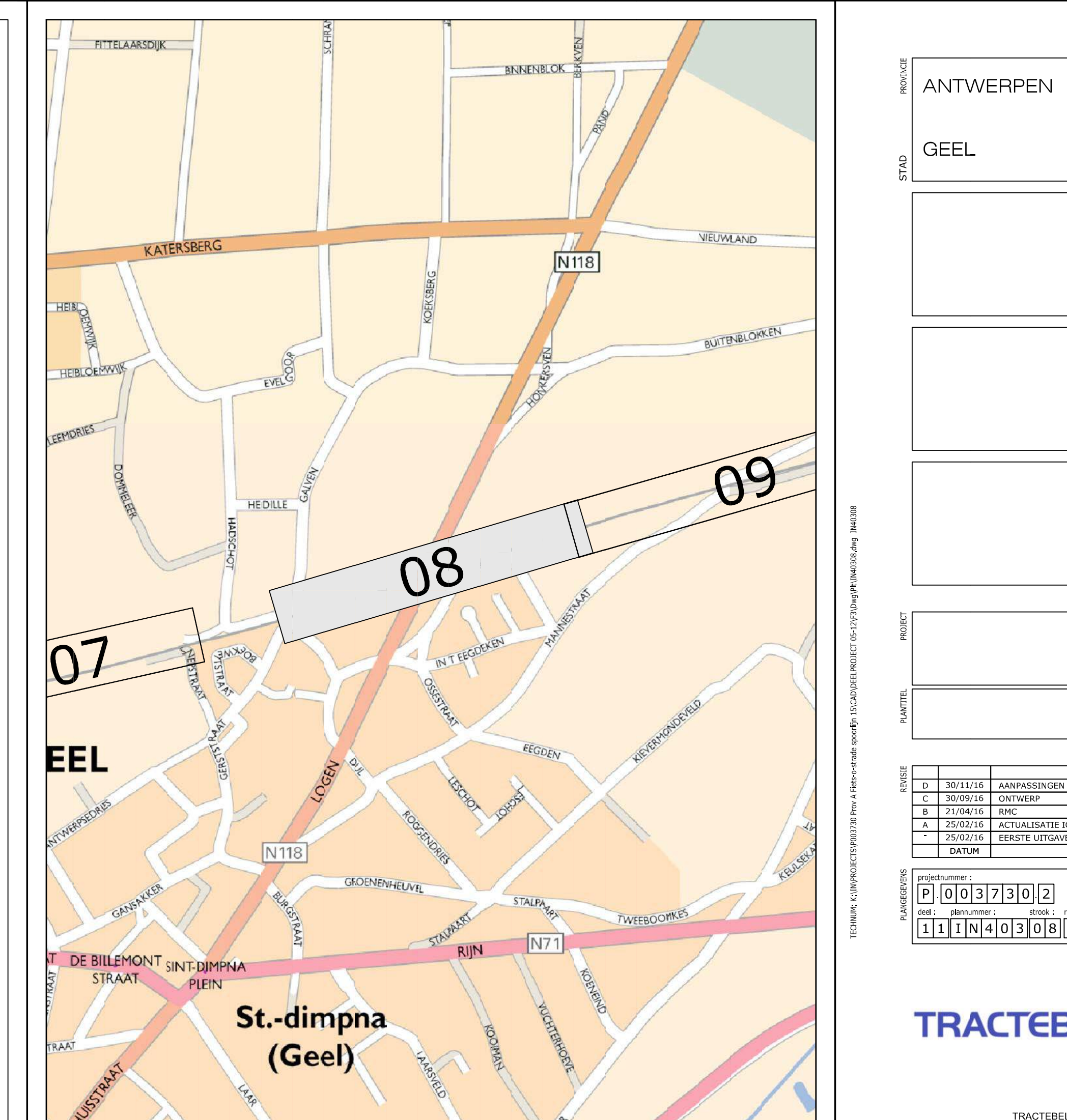
LEGENDE

- Rijweg asfalt
- Voetpad asfalt
- Fietspad asfalt
- Fietsuggestestrook in slemlaag (okergeel)
- Talud
- Berm
- Bodem gracht
- Parking
- Betontegels
- Betonstraatstenen
- Grasdallen
- Grindgazon
- Steenslag
- Werkzone
- Tijdelijke steenslag werkzone
- Keerwand
- Damwand
- Afsluiting
- Richting afwatering
- RWA-leiding
- Inspectieput
- Kopmuur
- maaierveld van inspectieput bodempijl inkomende buis
- maaierveld van inspectieput bodempijl uitgaande buis

TER AANMCHT:

- ONDERGRONDSE KABELS/NMBS/INFRABEL AANWEZIG NAAST SPOOR
- Ontwerp met gecumuleerde afstand
- Coördinaten ontwerp en referentiepunten
- Ontwerphoogte
- Dalpunt volgens lengteprofiel
- Toppunt volgens lengteprofiel
- Aanduiding dwarsprofiel
- Aanduiding typprofiel
- Grenzen
- Theoretische nieuwe grens
- Oude ontworpen grens
- Perceelsgrens vastgelegd door landmeter
- grens gewestplan
- grens kadastrale sectie
- perceelsgrens, nummer volgens GRB
- Bestaande kabelgoot
- Bestaand prefab grachtelement
- Portiek
- Kmp, kilometerpunt
- Sporen

H = hoek (400g)
 S = straat (m)
 R = raaklijn (m)
 B = boog (m)
 K = koordt (m)
 P = pijl (m)



ANTWERPEN
GEEL
MOL

Provincie Antwerpen

PROVINCIE ANTWERPEN
 Dienst Mobiliteit
 Koningin Elisabethlei 22
 2018 Antwerpen
 Tel: 03/246.67.15
 Fax: 03/246.67.79

FIETSOSTRADE SPOORLIJN 15 DEELPROJECT 5-12 (DEELPROJECT 11)

PLAN DER WERKEN

REVISIE	D	0	1	2	3	4	5	6	7	8	9	10	11	12	13	14	15	16	17	18	19	20	
D	30/11/16	AANPASSINGEN VOLGENS OPMERKINGEN INFRABELN PROVINCIE																					
C	30/09/16	ONTWERP																					
B	23/04/16	RMC																					
A	29/02/16	ACTUALISATIE EGBC																					
Z	23/02/16	ERSTE UITGAVE																					
DATUM	WISZIGINGEN																						

1:111N403080

1:500

TRACTEBEL **ENGIE**

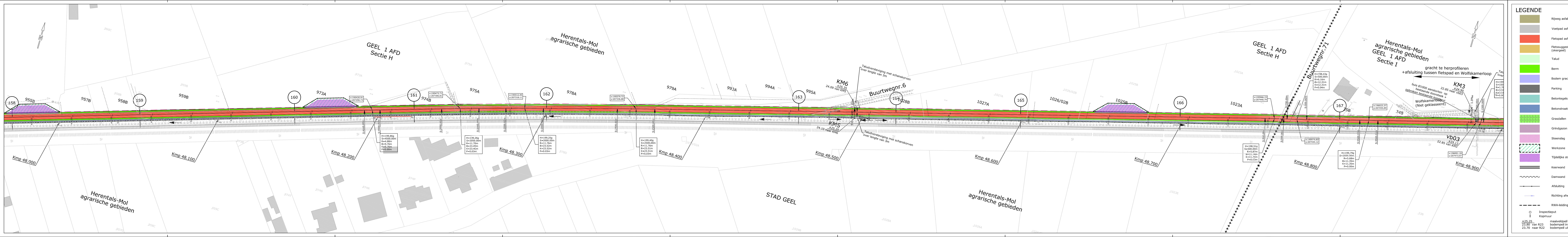
TRACTEBEL ENGINEERING N.V. - MAATSCHAPPELIJKE ZETEL - ANNELAAN 7 B-2000 BRUSSEL

© 2018 Antwerpen
 Van Innovaatieweg 66
 T +32 270 92 08
 antwerpen@tractebel-engie.be

B-2000 Hasselt
 Boulevard 25
 F +32 11 28 88 25
 hasselt@tractebel-engie.be

B-8001 Spa-Duyn-Heidem (Gent)
 Koninksweg 114a
 T +32 246 09 11
 gent@tractebel-engie.be

B-4000 Oostende
 Sijdestraat 5
 F +32 3 534 03 09
 oostende@tractebel-engie.be



LEGENDE

- Rijweg asfalt
- Voetpad asfalt
- Fietspad asfalt
- Fietsuggestestrook in slem laag (okergeel)
- Talud
- Berm
- Bodem gracht
- Parking
- Betontegels
- Betonstraatstenen
- Grasdallen
- Grindgazon
- Steenslag
- Werkzone
- Tijdelijke steenslag werkzone
- Keerwand
- Dambwand
- Afsluiting
- Richting afwatering
- RWA-leiding
- Inspectieput
- Kopmuur
- maaiveldpeil van inspectieput
- bodempcil inkomende buis
- bodempcil uitgaande buis

TER AANDACHT:

ONDERGRONDSE KABELS/NFRABEL AANWEZIG NAAST SPOOR

Ontwerp met gecumuleerde afstand

Coördinaten ontwerp en referentiepunten

Ontwerphoogte

Dalpunt volgens lengteprofiel

Toppunt volgens lengteprofiel

Aanduiding dwarsprofiel

Aanduiding type dwarsprofiel

Grenzen

Theoretische nieuwe grens

Oude ontworpen grens

Perceelsgrens vastgelegd door landmeter

grens gewestplan

grens kadastrale sectie

perceelsgrens, nummer volgens GRB

Bestaande kabelgoot

Bestaand prefab grachtelement

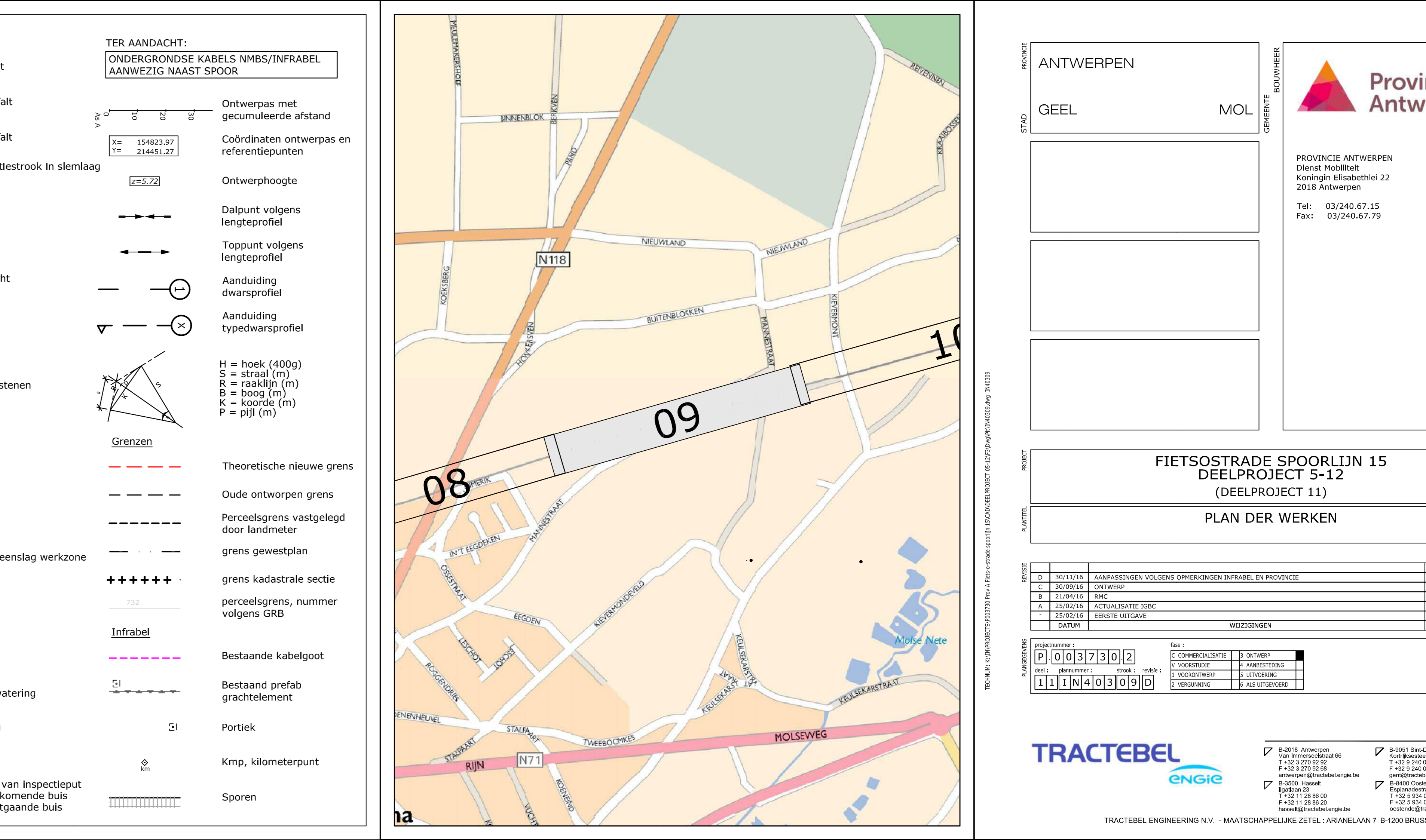
Portiek

Kmp, kilometerpunt

Sporen

H = hoek (400g)
S = straal (m)
R = raaklijn (m)
B = boog (m)
K = koorde (m)
P = pijl (m)

1/500
2.52x0.3
= 0.75m²



ANTWERPEN
GEEL
MOL

Provincie Antwerpen

PROVINCIE ANTWERPEN
Dienst Mobiliteit
Koningln Elisabethlei 22
2018 Antwerpen
Tel: 03/240.67.15
Fax: 03/240.67.79

**FIETSOOSTRADE SPOORLIJN 15
DEELPROJECT 5-12
(DEELPROJECT 11)**

PLAN DER WERKEN

NOED	ADAPTINGEN VOLGENS OPMERKINGEN INHABEL EN PROVINCIE	LOC	VCF	HAB
D	30/11/16	30/09/16	ONTWERP	
B	21/04/16	ZINC	DEF	VCF
A	25/02/16	ACTUALISATIE SGR	DEF	VCF
-	25/02/16	EERSTE LUSTGAVE	DEF	VCF
	DATUM	WISZINGEN		

PROJECTNUMMER: P 0 0 3 7 3 0 2

NUMMER: 1111N40309D

1/500

2.52x0.3
= 0.75m²

TRACTEBEL

TRACTEBEL ENGINEERING N.V. - MAATSCHAPPELIJKE ZETEL - ARIANELAAN 7 B-1200 BRUSSEL

Buroloc: Antwerpen
Van Wierenstraat 66
T +32 3 270 02 00
antwerpen@tractebel-engine.be

Buroloc: Hasselt
T +32 3 28 00 00
F +32 11 28 00 00
hasselt@tractebel-engine.be

Buroloc: Sint-Denijs-Westrem (Overo)
T +32 3 270 02 00
F +32 3 240 00 00
gen@tractebel-engine.be

Buroloc: Oudenaarde
T +32 3 24 00 00
F +32 3 24 03 00
oudenaarde@tractebel-engine.be