



Fietsbarometer

Online platform

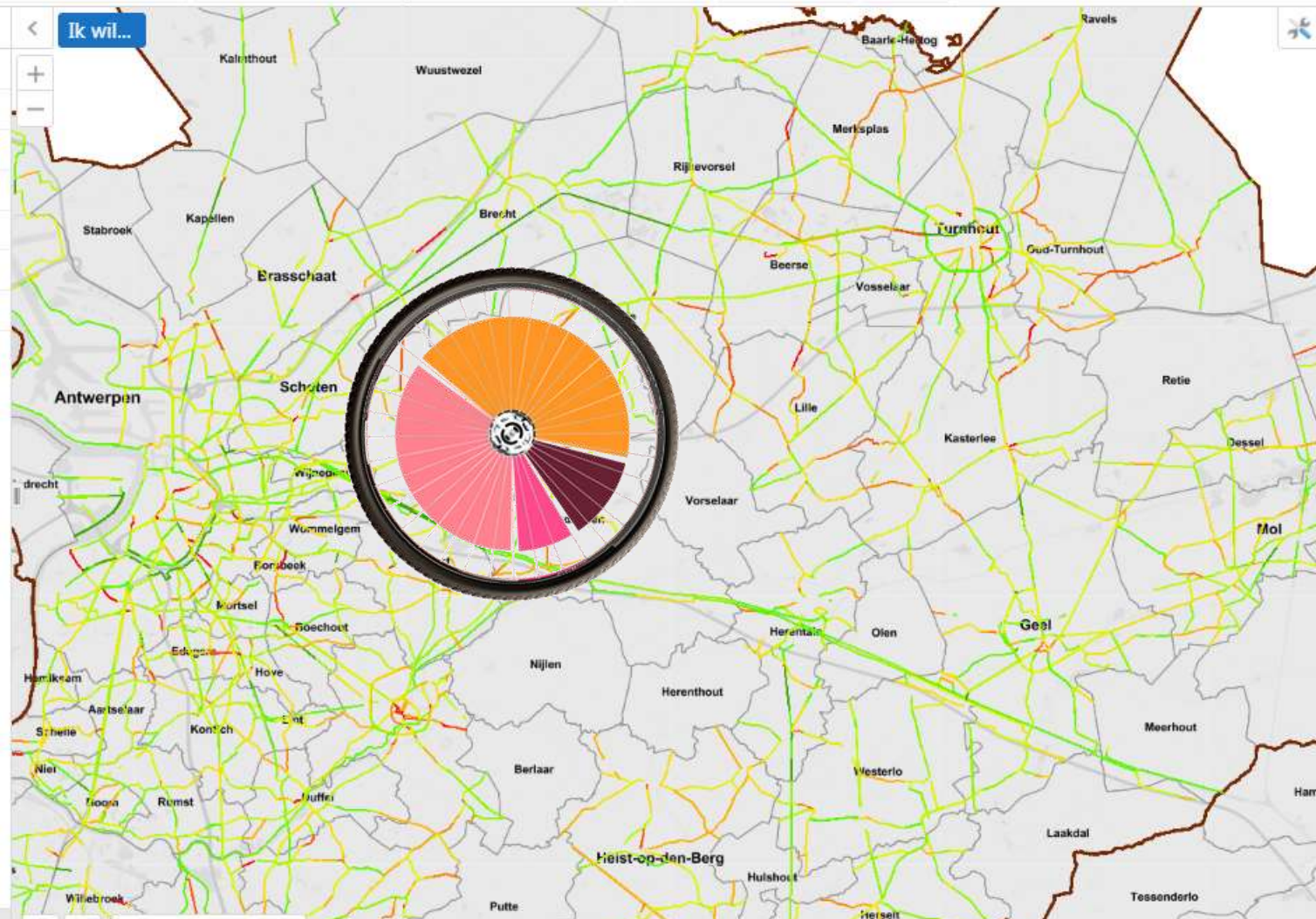
25/10/2017

Basistools

Startscherm Identifier Toon Legende Lagenlijst Bekijk Grafieken Toon Tabel Zoom In Zoom Out Vorig Gebied Volgend Gebied Verschuif Afstand Maak PDF Delen Meer uitleg

Start Visualisatie Navigatie Meten Delen Info

- Lagen
- + Fietstellingen
 - + Fietspaden
 - + Gemengd verkeer
 - + Kruisingen
 - + Knelpunten
 - + Ongevallen
 - + Basemaps



Basistools

Startscherm Identificeer Toon Legende Lagenlijst Bekijk Grafieken Toon Tabel Zoom In Zoom Out Vorig Gebied Volgende Gebied Verschuif Afstand Maak PDF Delen Meer uitleg

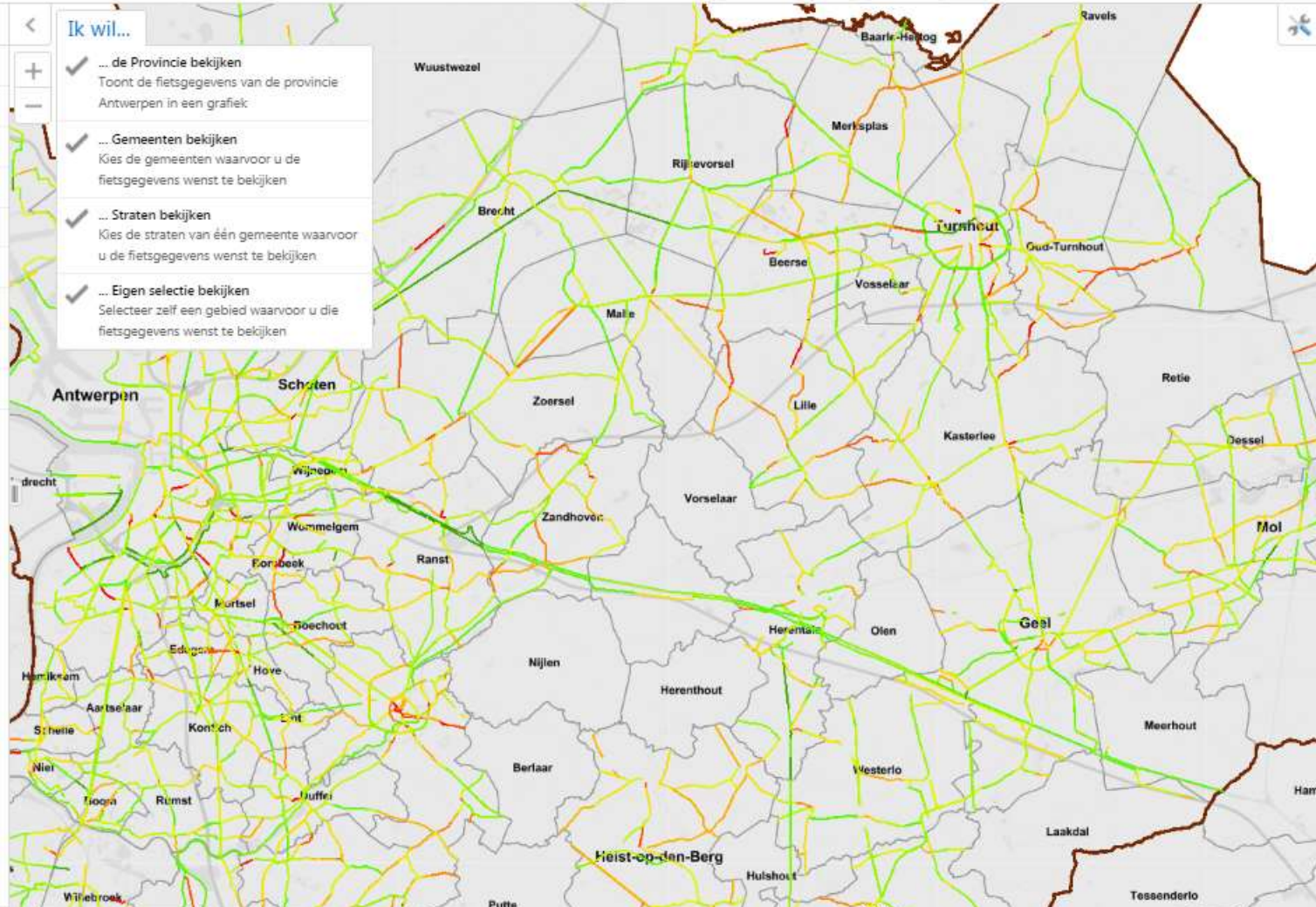
Start Visualisatie Navigatie Meten Delen Info

Lagen

- Fietstellingen
- Fietspaden
- Gemengd verkeer
- Kruisingen
- Wacht- en groentijden
- Knelpunten
- Acuat comfort knelpunt
- Ongevallen
- Basemaps

Ik wil...

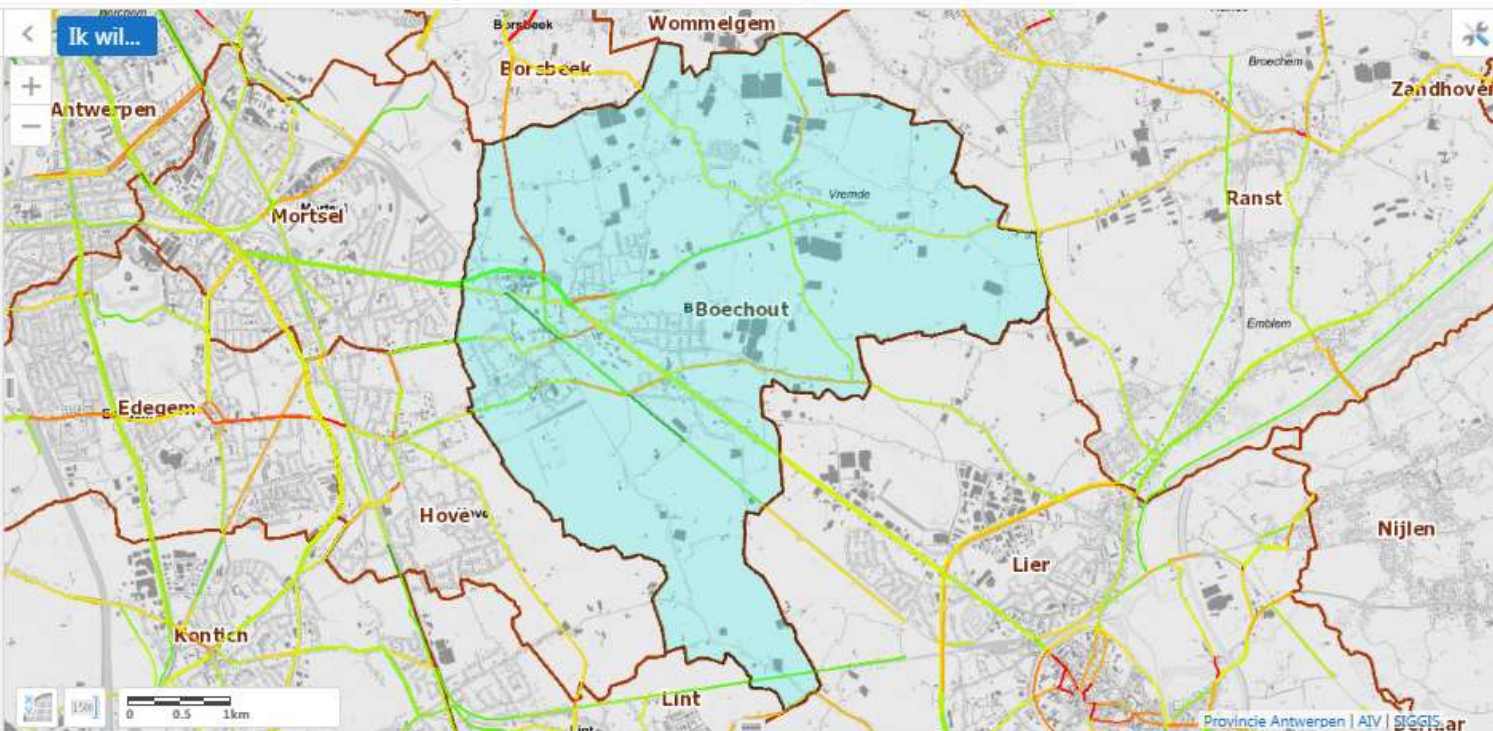
- ... de Provincie bekijken
Toont de fietsgegevens van de provincie Antwerpen in een grafiek
- ... Gemeenten bekijken
Kies de gemeenten waarvoor u de fietsgegevens wenst te bekijken
- ... Straten bekijken
Kies de straten van één gemeente waarvoor u de fietsgegevens wenst te bekijken
- ... Eigen selectie bekijken
Selecteer zelf een gebied waarvoor u de fietsgegevens wenst te bekijken



Basistools

Startscherm Identificeer Toon Legende Lagenlijst Bekijk Grafieken Toon Tabel Zoom In Zoom Out Vorig Gebied Volgende Gebied Verschuif Afstand Maak PDF Delen Meer uitleg

Selectie (87)

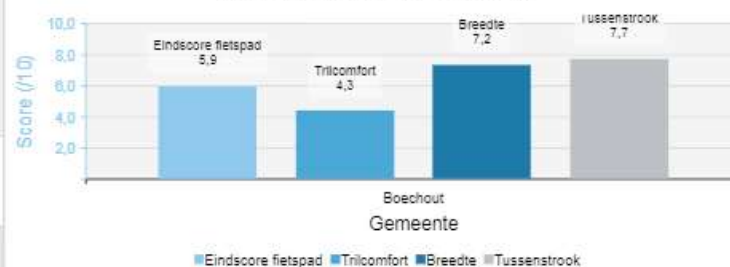


- Eindscore fietspad: Alexander Franckstraat - Boechout
Eindscore: 4,0/10
- Eindscore fietspad: Alexander Franckstraat - Boechout
Eindscore: 5,3/10
- Eindscore fietspad: Berthoutstraat - Boechout
Eindscore: 7,4/10
- Eindscore fietspad: Brochemsesteenweg - Boechout
Eindscore: 5,5/10
- Eindscore fietspad: Brochemsesteenweg - Boechout
Eindscore: 6,5/10
- Eindscore fietspad: Brochemsesteenweg - Boechout
Eindscore: 5,4/10
- Eindscore fietspad: Fietsweg Langsweg - Boechout
Eindscore: 9,6/10
- Eindscore fietspad: Lispersteenweg - Boechout
Eindscore: 6,0/10
- Eindscore fietspad: Lispersteenweg - Boechout
Eindscore: 3,9/10
- Eindscore fietspad: Oude Steenweg - Boechout
Eindscore: 6,9/10
- Eindscore fietspad: Provinciesteenweg - Boechout
Eindscore: 6,7/10
- Eindscore fietspad: Provinciesteenweg - Boechout
Eindscore: 6,7/10

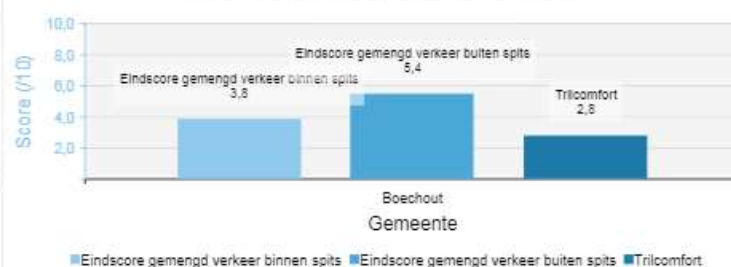
Tonend 1 - 50 (Totaal: 87)
Pagina 1 van 2

Kies diagrammen

Gemiddelde scores fietspad per gemeente



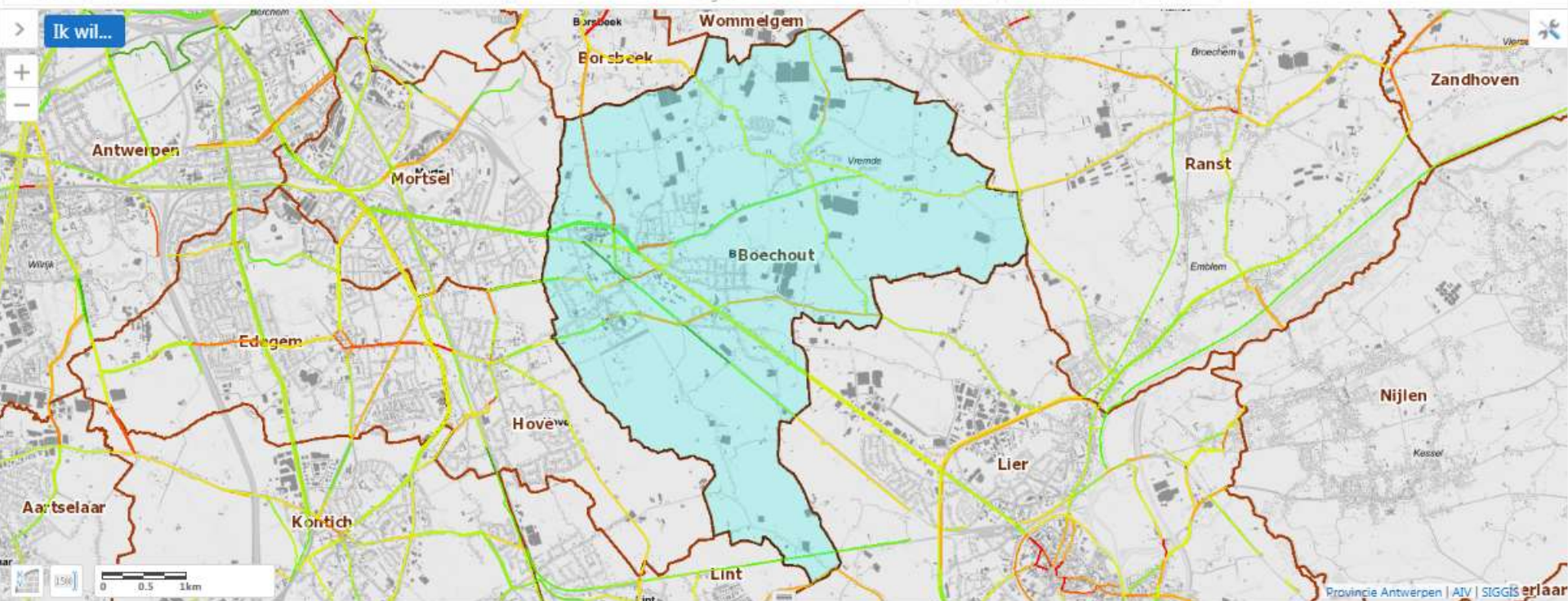
Gemiddelde scores gemengd verkeer per gemeente



Basistools

Startscherm Identificeer Toon Legende Lagenlijst Bekijk Grafieken Toon Tabel Zoom In Zoom Out Vorig Gebied Volgende Gebied Verschuif Afstand Maak PDF Delen Meer uitleg

Start Visualisatie Navigatie Meten Delen Info



Selectie (55)

Fietspad eindscore		Gemengd verkeer eindscore binnen de spits								
Datum van audit	Straat	Gemeente	Wegbeheerder	Wegtype	BFF	Type verkeer	Snelheidszone langs fietspad	Eindscore /10	Score trilcomfort /10	Sc
17-04-2015	Alexander Franckstraat	Boechout	Gemeente	Lokale weg II (gebiedsontsluitingsweg)	Functionele route	D7 trace	50 km/h	4,0	4,0	2,4
17-04-2015	Alexander Franckstraat	Boechout	Gemeente	Lokale weg II (gebiedsontsluitingsweg)	Functionele route	Gemarkeerd + D7/D9/D10	50 km/h	5,3	4,0	8,0
17-04-2015	Berthoutstraat	Boechout	Gemeente	Lokale weg I (verbindingsweg)	Functionele route	D7 trace	50 km/h	7,4	5,6	8,5
17-04-2015	Broechemsesteenweg	Boechout	Gemeente	Lokale weg I (verbindingsweg)	Functionele route	D7 trace	50 km/h	5,5	4,4	7,1

Basistools

Startscherm | Identificeer | Toon Legende | Lagenlijst | Bekijk Grafieken | Toon Tabel | Zoom In | Zoom Out | Vorig Gebied | Volgende Gebied | Verschuif | Afstand | Meten | Maak PDF | Delen | Meer uitleg

Selectie (55)

Fietspad eindscore	Gemengd verkeer eindscore binnen de spits										
Datum van audit	Straat	Gemeente	Wegbeheerder	Wegtype	BFF	Type verkeer	Snelheidszone langs fietspad	Eindscore /10			
17-04-2015	Alexander Franckstraat	Boechout	Gemeente	Lokale weg II (gebiedsontsluitingsweg)	Functionele route	D7 trace	50 km/h	4,0			
17-04-2015	Alexander Franckstraat	Boechout	Gemeente	Lokale weg II (gebiedsontsluitingsweg)	Functionele route	Gemarkeerd + D7/D9/D10	50 km/h	5,3			
17-04-2015	Berthoutstraat	Boechout	Gemeente	Lokale weg I (verbindingsweg)	Functionele route	D7 trace	50 km/h	7,4			
17-04-2015	Broechemsesteenweg	Boechout	Gemeente	Lokale weg I (verbindingsweg)	Functionele route	D7 trace	50 km/h	5,5			
17-04-2015	Broechemsesteenweg	Boechout	Gemeente	Lokale weg II (gebiedsontsluitingsweg)	Functionele route	D7 trace	30 km/h	6,5			
17-04-2015	Broechemsesteenweg	Boechout	Gemeente	Lokale weg II (gebiedsontsluitingsweg)	Functionele route	D7 trace	50 km/h	5,4			
17-04-2015	Fietsweg Langsweg	Boechout	Gemeente	Type weg niet van toepassing	Fietsstrade	Fietsweg	Snelheidszone niet van toepassing	9,6			
17-04-2015	Lispersteenweg	Boechout	Gemeente	Lokale weg II (gebiedsontsluitingsweg)	Alternatieve route	D7 trace	50 km/h	6,0			
17-04-2015	Lispersteenweg	Boechout	Gemeente	Lokale weg II (gebiedsontsluitingsweg)	Alternatieve route	D7 trace	70 km/u	3,9	3,1	4,6	4,8
17-04-2015	Oude Steenweg	Boechout	Gemeente	Lokale weg II (gebiedsontsluitingsweg)	Functionele route	D7 trace	50 km/h	6,9	3,9	10,0	10,0
17-04-2015	Provinciesteenweg	Boechout	AWV	Secundaire weg III	Functionele route	D7 trace	70 km/u	6,7	3,3	10,0	10,0
17-04-2015	Provinciesteenweg	Boechout	AWV	Secundaire weg III	Functionele route	D7 trace	70 km/u	6,7	3,3	10,0	10,0
17-04-2015	Provinciesteenweg	Boechout	AWV	Secundaire weg III	Functionele route	Gemarkeerd + D7/D9/D10	70 km/u	6,0	5,0	6,3	7,7
17-04-2015	Provinciesteenweg	Boechout	AWV	Secundaire weg III	Functionele route	Gemarkeerd + D7/D9/D10	70 km/u	6,0	5,0	6,3	7,7
17-04-2015	Provinciesteenweg	Boechout	AWV	Secundaire weg III	Functionele route	Gemarkeerd + D7/D9/D10	70 km/u	6,0	5,0	6,3	7,7
17-04-2015	Spoorweglei	Boechout	Gemeente	Type weg niet van toepassing	Fietsstrade	Fietsweg	Snelheidszone niet van toepassing	8,7	8,1	8,4	10,0
17-04-2015	Trommelbaan	Boechout	Gemeente	Lokale weg I (verbindingsweg)	Functionele route	Gemarkeerd + D7/D9/D10	50 km/h	3,8	2,5	5,5	4,7
17-04-2015	Trommelbaan	Boechout	Gemeente	Lokale weg I (verbindingsweg)	Functionele route	Gemarkeerd + D7/D9/D10	70 km/u	3,7	2,5	5,5	4,1
17-04-2015	Vremdesesteenweg	Boechout	Gemeente	Lokale weg I (verbindingsweg)	Functionele route	D7 trace	50 km/h	8,5	7,1	10,0	10,0
17-04-2015	Welvaartstraat	Boechout	Gemeente	Lokale weg II (gebiedsontsluitingsweg)	Alternatieve route	D7 trace	50 km/h	7,9	6,6	9,3	9,2
17-04-2015	Xavier Van Rooy fietspad	Boechout	Gemeente	Type weg niet van toepassing	Fietsstrade	Fietsweg	Snelheidszone niet van toepassing	8,6	7,1	10,0	10,0
29-04-2015	Alexander Franckstraat	Boechout	Gemeente	Lokale weg II (gebiedsontsluitingsweg)	Functionele route	D7 trace	50 km/h	3,9	3,6	0,0	8,2
29-04-2015	Alexander Franckstraat	Boechout	Gemeente	Lokale weg II (gebiedsontsluitingsweg)	Functionele route	Gemarkeerd trace	50 km/h	3,6	3,5	4,0	3,4
29-04-2015	Alexander Franckstraat	Boechout	Gemeente	Lokale weg II (gebiedsontsluitingsweg)	Functionele route	Gemarkeerd trace	50 km/h	3,6	3,5	4,0	3,4
29-04-2015	Alexander Franckstraat	Boechout	Gemeente	Lokale weg II (gebiedsontsluitingsweg)	Functionele route	Gemarkeerd trace	50 km/h	3,6	3,5	4,0	3,4
29-04-2015	Alexander Franckstraat	Boechout	Gemeente	Lokale weg II (gebiedsontsluitingsweg)	Functionele route	Gemarkeerd trace	50 km/h	3,6	3,5	4,0	3,4
29-04-2015	Alexander Franckstraat	Boechout	Gemeente	Lokale weg II (gebiedsontsluitingsweg)	Functionele route	Gemarkeerd trace	50 km/h	3,6	3,5	4,0	3,4
29-04-2015	Alexander Franckstraat	Boechout	Gemeente	Lokale weg II (gebiedsontsluitingsweg)	Functionele route	Gemarkeerd trace	50 km/h	3,6	3,5	4,0	3,4
29-04-2015	Alexander Franckstraat	Boechout	Gemeente	Lokale weg II (gebiedsontsluitingsweg)	Functionele route	Gemarkeerd trace	50 km/h	3,6	3,5	4,0	3,4

Verander naar lijst
Bekijk resultaten in lijstweergave

Diagram Weergeven
Verander naar diagramweergave

Exporteer naar CSV
Exporteer resultaten naar CSV

Exporteer naar XLSX
Exporteer resultaten naar XLSX

Exporteer naar shapefile
Exporteer resultaten naar shapefile

Open de bewaarde resultaten
Kies uit de lijst van bewaarde resultaten om te visualiseren

Basistools

Startscherm | Identificeer | Toon Legende | Lagenlijst | Bekijk Grafieken | Toon Tabel | Zoom In | Zoom Out | Voorg Gebied | Volgende Gebied | Verschuif | Afstand | Maak PDF | Delen | Meer uitlog

Start | Visualisatie | Navigatie | Meten | Delen | Info

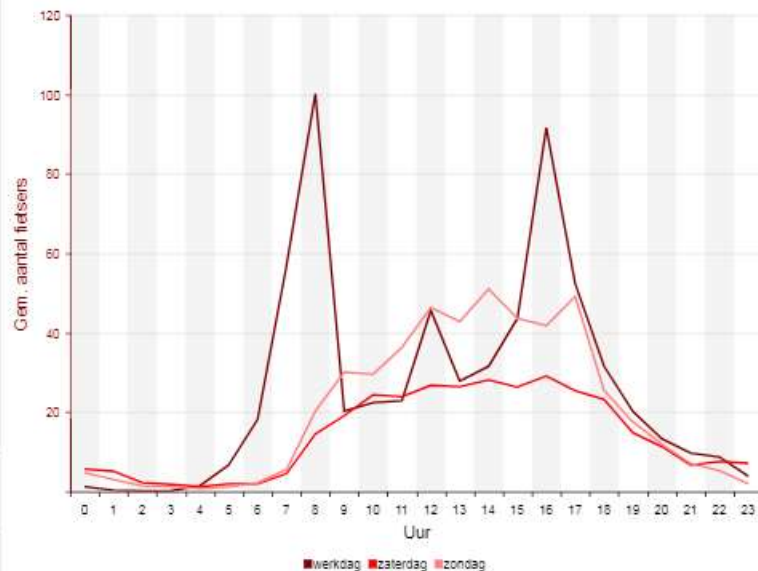
Selectie (288)

- Telpunt: Vremde/Boechout werkdag (2015), 0 uur: gemiddeld 1 fietsers
 - Telpunt: Vremde/Boechout werkdag (2015), 1 uur: gemiddeld 0 fietsers
 - Telpunt: Vremde/Boechout werkdag (2015), 2 uur: gemiddeld 0 fietsers
 - Telpunt: Vremde/Boechout werkdag (2015), 3 uur: gemiddeld 0 fietsers
 - Telpunt: Vremde/Boechout werkdag (2015), 4 uur: gemiddeld 3 fietsers
 - Telpunt: Vremde/Boechout werkdag (2015), 5 uur: gemiddeld 11 fietsers
 - Telpunt: Vremde/Boechout werkdag (2015), 6 uur: gemiddeld 20 fietsers
 - Telpunt: Vremde/Boechout werkdag (2015), 7 uur: gemiddeld 99 fietsers
 - Telpunt: Vremde/Boechout werkdag (2015), 8 uur: gemiddeld 226 fietsers
 - Telpunt: Vremde/Boechout werkdag (2015), 9 uur: gemiddeld 27 fietsers
 - Telpunt: Vremde/Boechout werkdag (2015), 10 uur: gemiddeld 18 fietsers
 - Telpunt: Vremde/Boechout werkdag (2015), 11 uur: gemiddeld 21 fietsers
 - Telpunt: Vremde/Boechout werkdag (2015), 12 uur: gemiddeld 29 fietsers
 - Telpunt: Vremde/Boechout werkdag (2015), 13 uur: gemiddeld 28 fietsers
 - Telpunt: Vremde/Boechout werkdag (2015), 14 uur: gemiddeld 30 fietsers
 - Telpunt: Vremde/Boechout werkdag (2015), 15 uur: gemiddeld 41 fietsers
 - Telpunt: Vremde/Boechout werkdag (2015), 16 uur: gemiddeld 37 fietsers
- Tonend 1 - 50 (Totaal: 288)

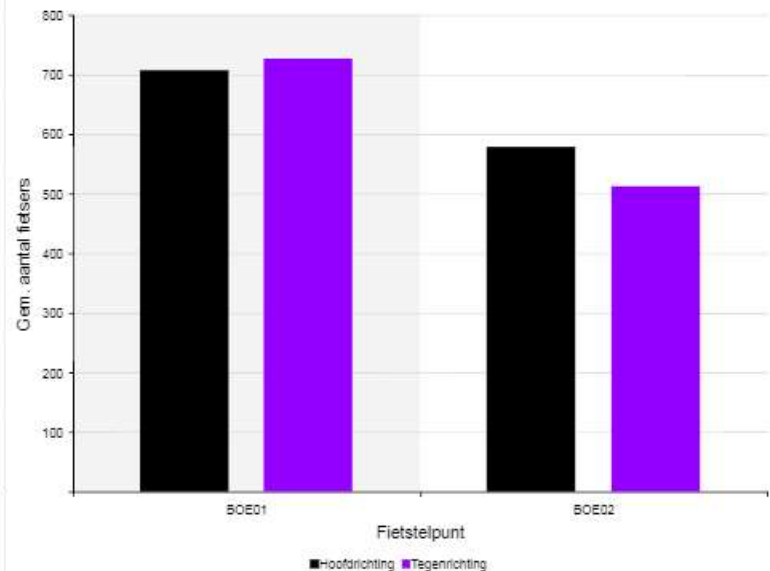


Kies diagrammen

Gemiddelde fietsintensiteit per uur en type dag



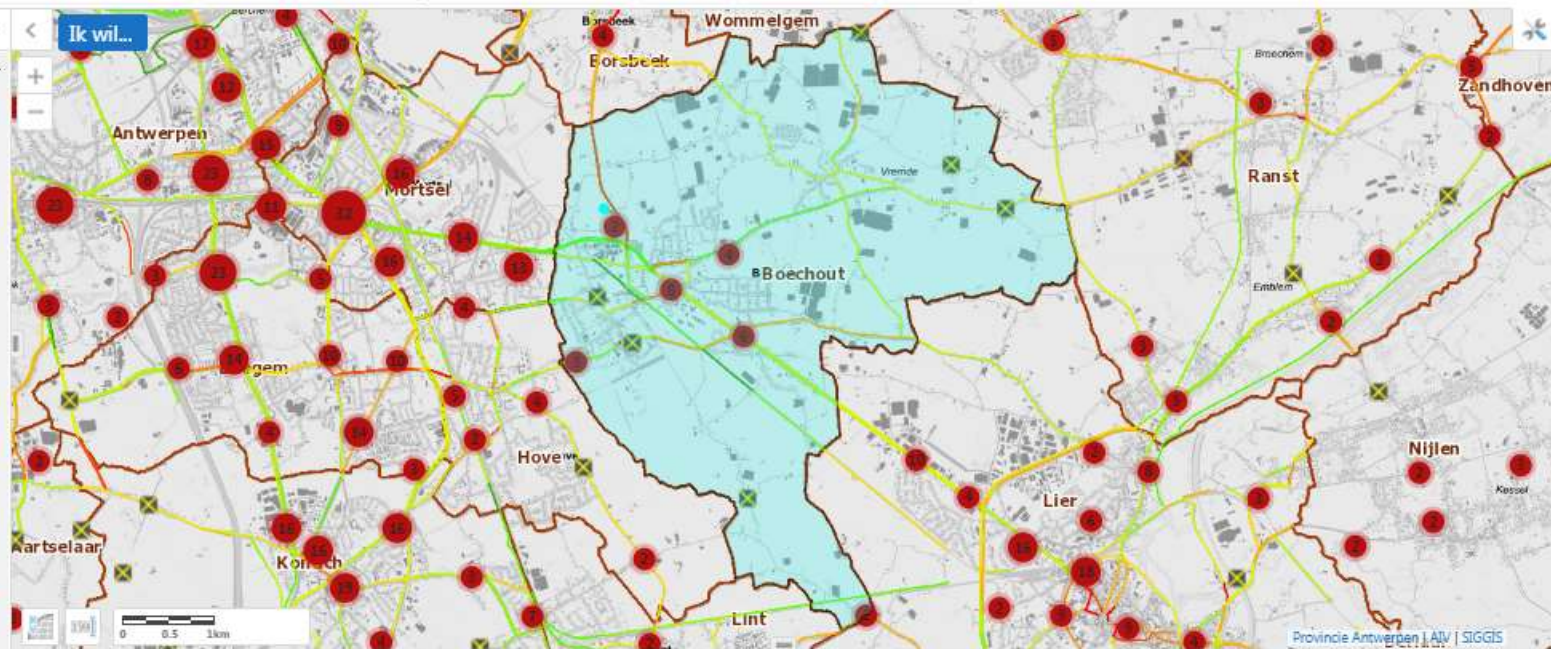
Gemiddeld aantal fietsers op een werkdag per richting



Basistools

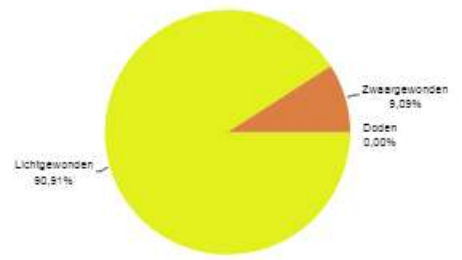
Startscherm, Identifier, Toon Legende, Lagenlijst, Bekijk Grafieken, Toon Tabel, Zoom In, Zoom Out, Vorig Gebied, Volgende Gebied, Verschuif, Afstand, Maak PDF, Delen, Meer uitleg

- Selectie (30)
- Ongeval in Boechout op 2015-03-11 12:37:00
Aantal lichtgewonden: 1
Aantal zwaargewonden: 1
Aantal doden: 0
 - Ongeval in Boechout op 2015-12-09 08:30:00
Aantal lichtgewonden: 1
Aantal zwaargewonden: 0
Aantal doden: 0
 - Ongeval in Boechout op 2015-10-16 09:18:00
Aantal lichtgewonden: 0
Aantal zwaargewonden: 1
Aantal doden: 0
 - Ongeval in Boechout op 2015-06-15 15:15:00
Aantal lichtgewonden: 1
Aantal zwaargewonden: 0
Aantal doden: 0
 - Ongeval in Boechout op 2015-06-25 10:20:00
Aantal lichtgewonden: 1
Aantal zwaargewonden: 0
Aantal doden: 0
 - Ongeval in Boechout op 2015-02-10 08:00:00
Aantal lichtgewonden: 1
Aantal zwaargewonden: 0
Aantal doden: 0
 - Ongeval in Boechout op 2015-05-17 15:45:00
Aantal lichtgewonden: 2
Aantal zwaargewonden: 0
Aantal doden: 0
 - Ongeval in Boechout op 2015-04-01 13:50:00
Aantal lichtgewonden: 1
Aantal zwaargewonden: 0
Aantal doden: 0
 - Ongeval in Boechout op 2015-06-17 14:29:00
Aantal lichtgewonden: 1
Aantal zwaargewonden: 0
Aantal doden: 0



Kies diagrammen

Ernst van de ongevallen



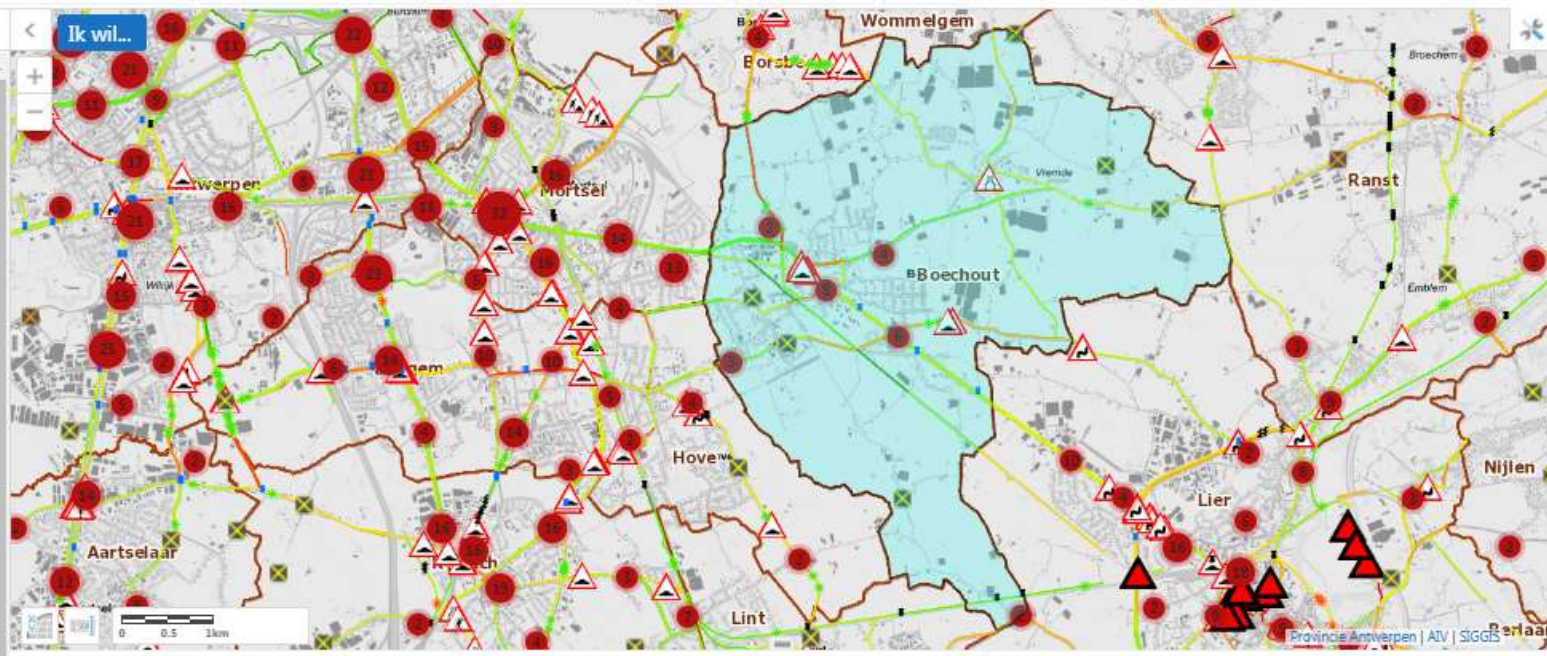
Lichtgewonden Zwaargewonden Doden

Basistools

Startscherm, Identificeer, Toon Legende, Lagenlijst, Bekijk Grafieken, Toon Tabel, Zoom In, Zoom Out, Vorig Gebied, Wapenkaart Gebied, Verschuif, Afstand, Maak PDF, Delen, Meer uitleg

Lagen

- Fietstellingen
 - Fietspaden
 - Gemengd verkeer
 - Kruisingen
 - Knelpunten
 - Acuut comfort knelpunt
 - Te smalle breedte om te kruisen
 - Berlijse kussens
 - Verkeersdrempel
 - Markering sterk vervaagd
 - Zeer gevaarlijke kruising of inrit
 - Gevaarlijke oversteek tram
 - Gevaarlijk niveauverschil in de l...
 - Uitgang eenrichtingsstraat te g...
 - Ingang eenrichtingsstraat geva...
 - Vuil op de weg
 - Gevaarlijke put of verzakking
 - Brede scheur of spleet
 - 2R fietspad met (vrij) veel in- en...
 - 2R fietspad met (vrij) veel in- en...
 - Minder dan 50cm zicht aan ultri...
 - Conflict met voetgangers
 - Geen opmerkingen conflict fiets...
 - Geparkeerde auto's op fietspad
 - Bembegroeiing en takken
 - Opstuwende wortels
 - Minder dan 50cm zicht aan ultri...



Selectie (27)

Acuut comfort knelpunt			
Datum van audit	Straat	Gemeente	Type knelpunt
29-04-2015	Binnensteenweg	Boechout	Markering sterk vervaagd
29-04-2015	Binnensteenweg	Boechout	Op- en afrijden bij kruising echt problematisch
29-04-2015	Gillegomstraat type weg?	Boechout	Markering sterk vervaagd
29-04-2015	Gillegomstraat type weg?	Boechout	Op- en afrijden bij kruising echt problematisch
29-04-2015	Provinciesteenweg	Boechout	Op- en afrijden bij kruising echt problematisch
29-04-2015	Provinciesteenweg	Boechout	Op- en afrijden bij kruising echt problematisch
29-04-2015	Borsbeeksteenweg	Boechout	Bembegroeiing woekert
29-04-2015	Borsbeeksteenweg	Boechout	Bembegroeiing woekert
29-04-2015	Provinciesteenweg	Boechout	Op- en afrijden bij kruising echt problematisch

Basistools

- Startscherm
- Identificeer
- Toon Legende
- Lagenlijst
- Bekijk Grafieken
- Toon Tabel
- Zoom In
- Zoom Out
- Vorig Gebied
- Volgende Gebied
- Verschuif
- Afstand
- Maak PDF
- Delen
- Meer uitleg

Start Visualisatie Navigatie Meten Delen Info

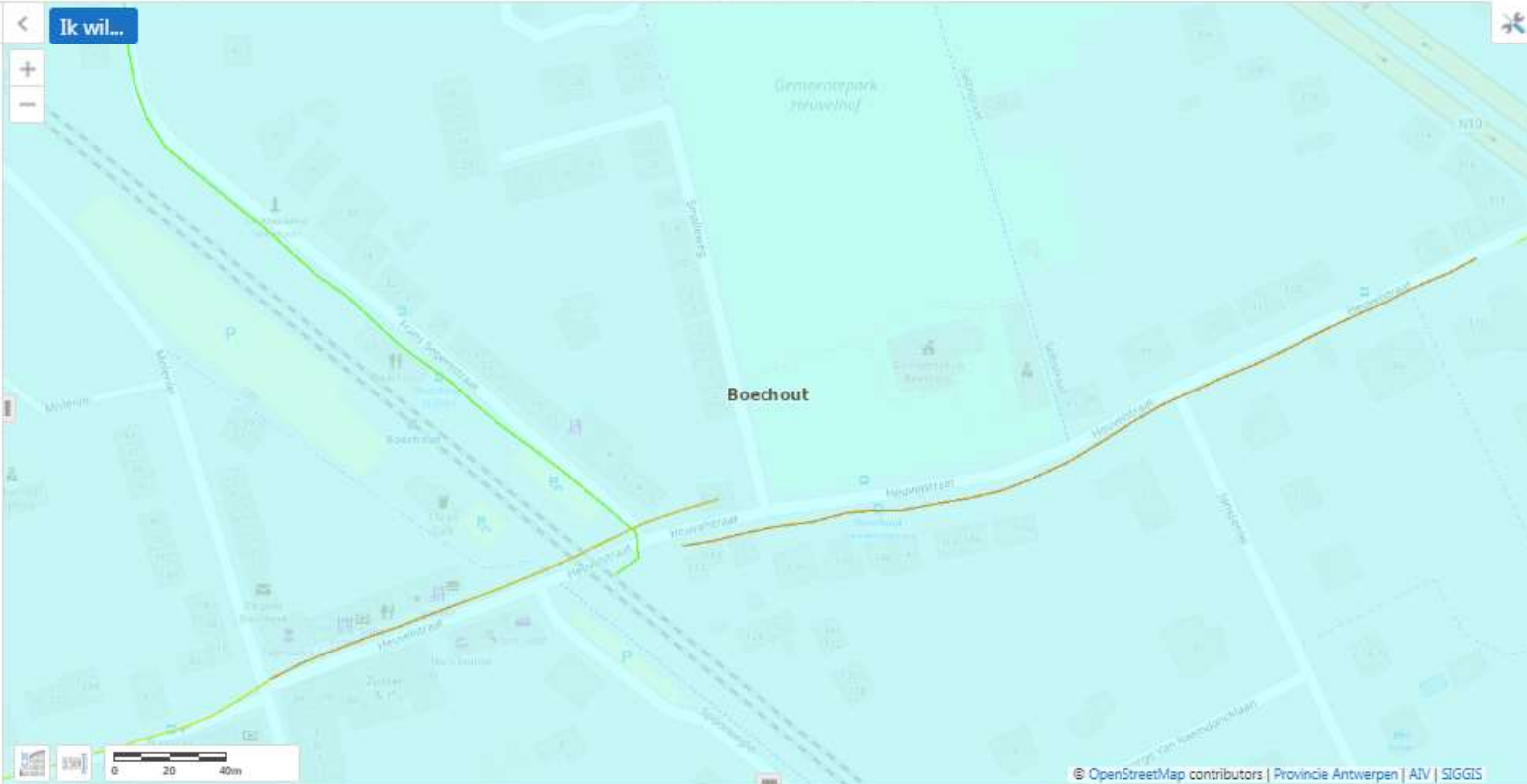
Legende

Ik wil...

Fietsbarometer - Metingen

Gemengd verkeer eindscore binnen de spits

- 10
- 9
- 8
- 7
- 6
- 5
- 4
- 3
- 2
- 100 - 1



Aanmelden

Gebrowsersnaam:

Wachtwoord:

Onthoud me?:

Aanmelden

 Provincie Antwerpen

Basistools

 Startscherm
Start

 Identificeer

 Toon Legende

 Lagenlijst
Visualisatie

Fietsbarometer

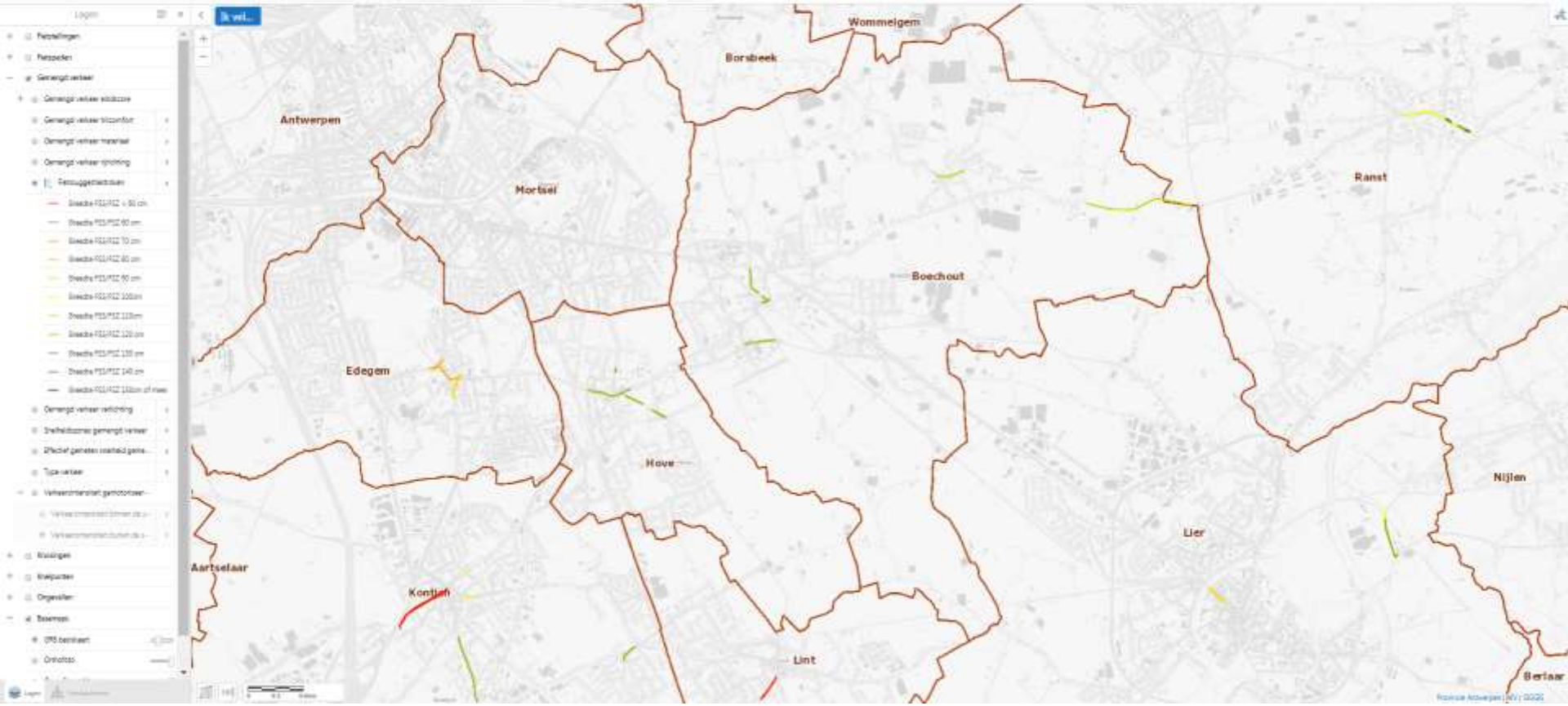
Selecteer de gemeente of gemeenten die u wenst te bekijken.

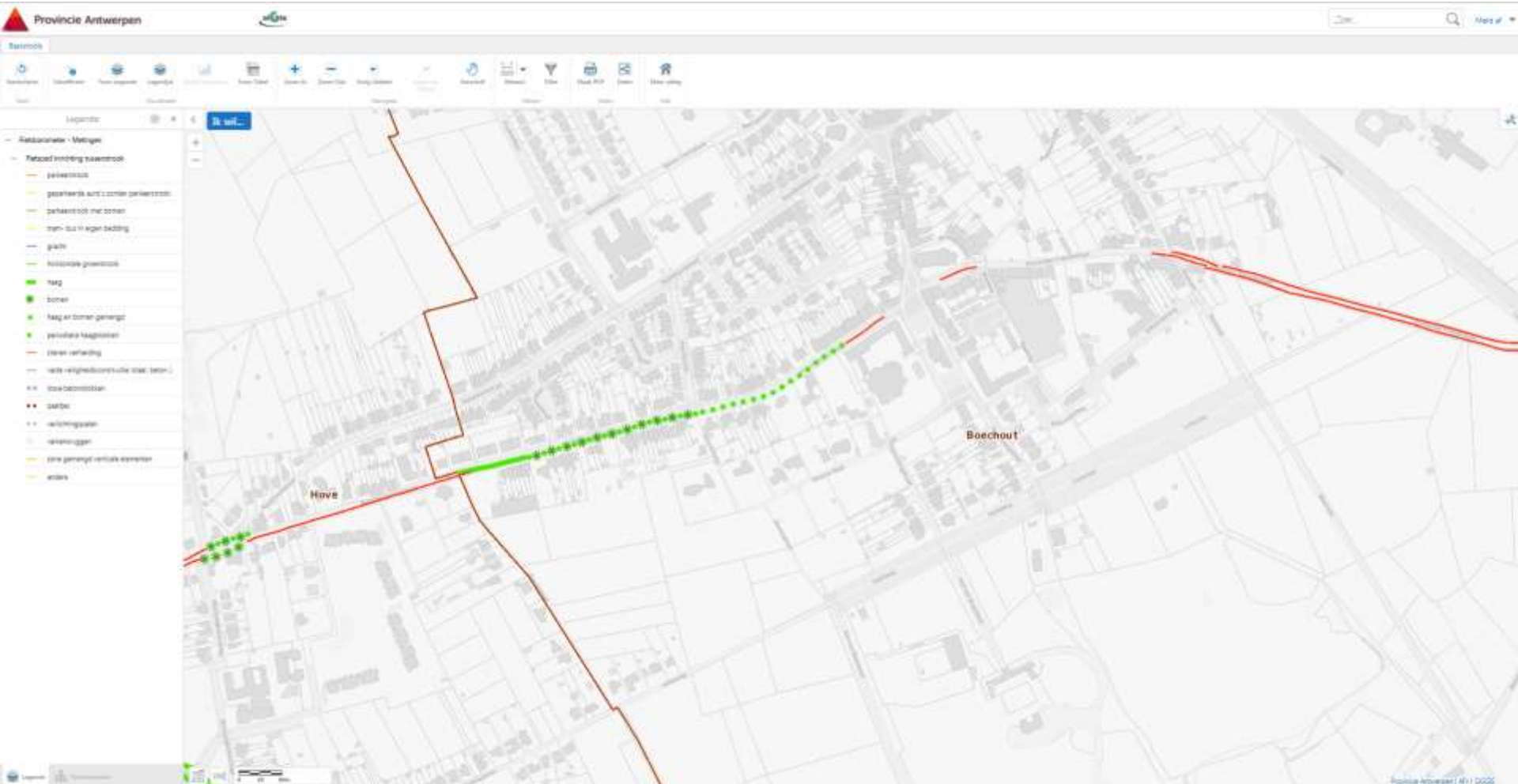
Aartselaar
Antwerpen
Arendonk
Baarle-Hertog
Beerse
Boechout
Bonheiden
Boom

Wat wilt u doen?

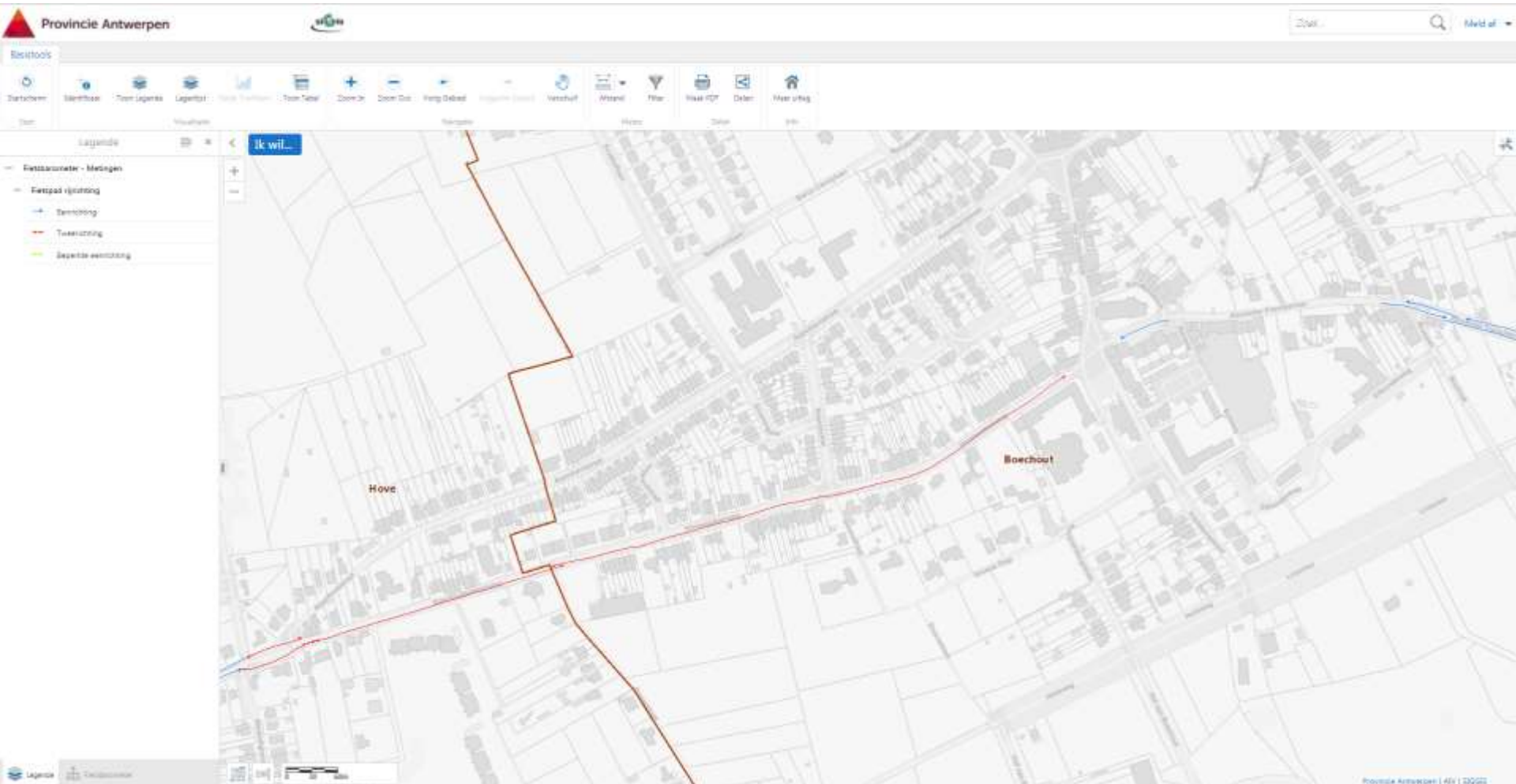
- Grafieken zien
- Tabellen zien
- Rapport zien
- Data exporteren

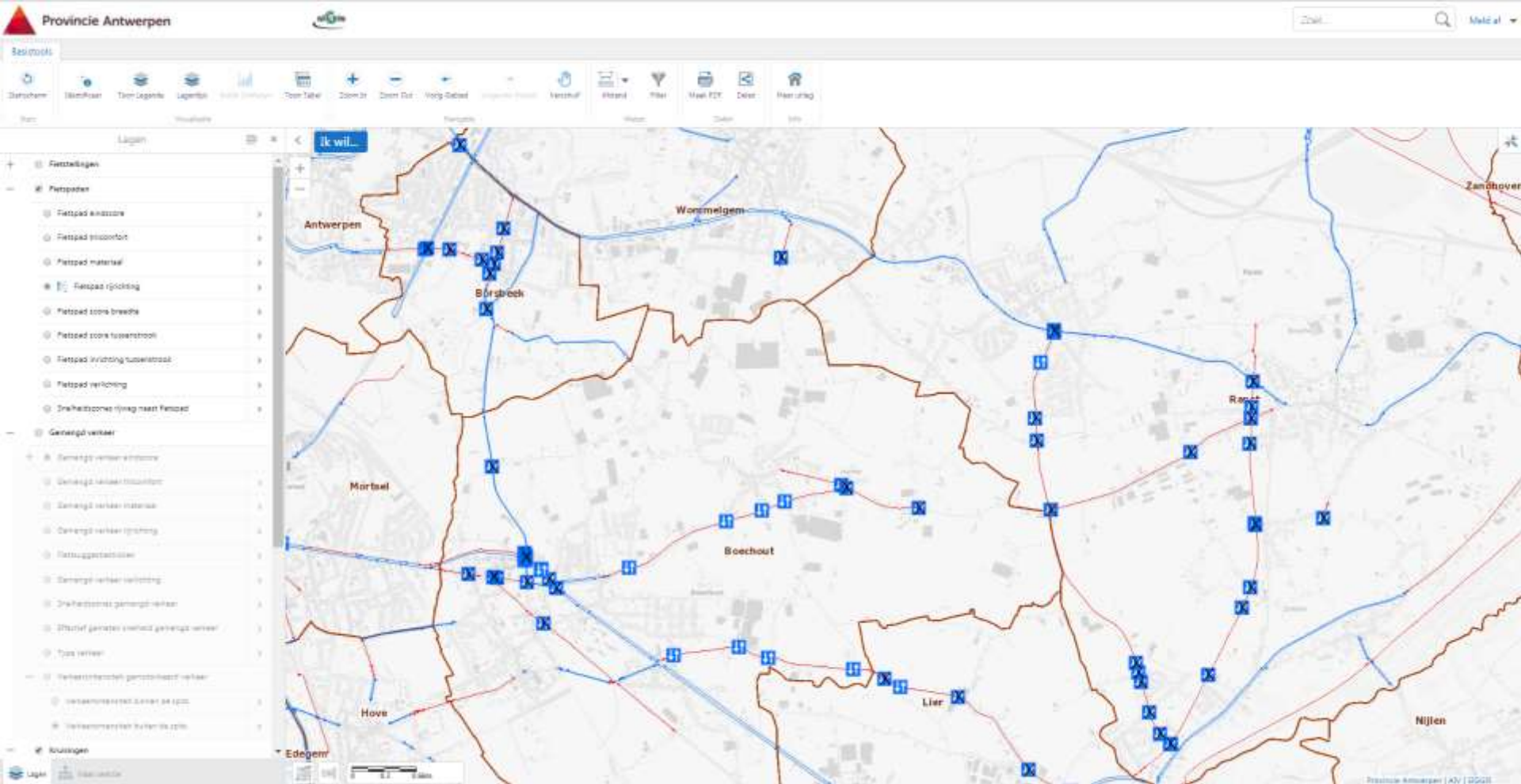
[Verder](#) [Annuleer](#)











www.provincieantwerpen.be: zoek "fietsbarometer"



- Luk Lemmens
gedeputeerde voor Mobiliteit
☎ 03 240 52 65 -
✉ secr.lemmens@provincieantwerpen.be
- Tina Caers
teamverantwoordelijke fietsbeleid
☎ 03 240 50 57 -
✉ tina.caers@provincieantwerpen.be
- Steven Soetens
gis-deskundige
☎ 03 240 52 97 -
✉ steven.soetens@provincieantwerpen.be