



Studiedag Speedpedelecs en wegbeheerders

8 november 2019



Vaststellingen, uitgangspunten in 2016

- Meer fiets-fiets ongevallen op zeer drukke fietsroutes
 - (Te) krappe fietsinfrastructuur
 - Meer snelheidsverschillen
- Vermijdingsgedrag van drukke fietsroutes door ouders met kinderen
- Speed pedelec
 - Is én een fiets én een speed pedelec
 - actieve mobiliteitsvorm, grotere actieradius
 - levert belangrijke bijdrage aan maatschappelijke uitdagingen: fileproblematiek, klimaatdoelstellingen, gezondheidsbeleid.



Advies Fietsberaad Vlaanderen 2016

Korte termijn



- Speed pedelec houdt zich aan geldende snelheidsbeperkingen
 - Zone 30, Fietsstraat, woonerf,...
- Speed pedelec verplicht op fietspad op wegen > 50 km/u
 - Snelheidsbeperking de facto 45 km/u (speed pedelec, bromfiets klasse B)
- Speed pedelec krijgt keuze (fietspad of niet) op wegen tot max 50 km/u
 - Richtinggevende maximumsnelheid op fietspaden BIBEKO 30 km/u



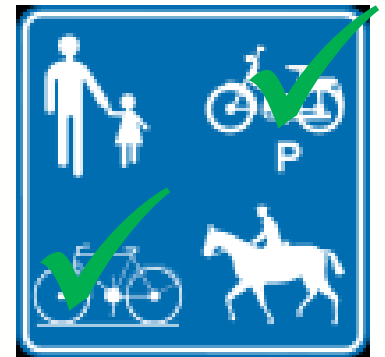
Advies Fietsberaad Vlaanderen 2016

Korte termijn

- Beperkt eenrichtingsverkeer: speed pedelec toelaten
- Fietswegen fiets snelwegen/fietsostrades: speed pedelec toelaten
- Jaagpaden: speed pedelec toelaten



+ speed pedelec



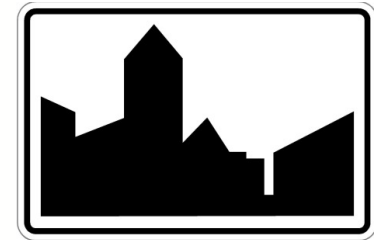
Advies Fietsberaad Vlaanderen 2016

Lange termijn

VERSCHERPING van bestaande regels

- **BIBEKO**

- Maximumsnelheid op fietspaden: 30 km/u, keuze voor speed pedelec



- **BUBEKO**

- Maximumsnelheid op fietspaden: 45 km/u, verplicht gebruik door speed pedelec



VERRUIMING van bestaande regels

- **F99 en jaagpaden**

- Draagvlak om maximumsnelheid op te trekken tot 45 km/u ?



Advies Fietsberaad Vlaanderen 2016

Lange termijn

Kleinere aanpassingen wegcode

- Fietsstraten
- Voetgangerszones, gemengde voet- en fietspaden D9-D10



- Rechts vrij voor fietsers



B 22



B 23



- Vierkant groen



Aantal speedpedelecs groeit snel...

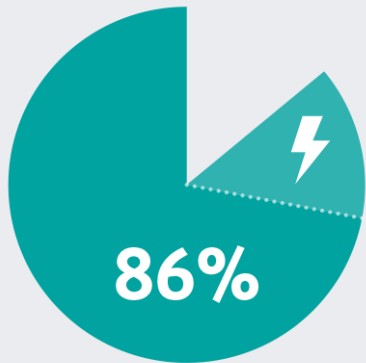
Totaal eind 2018:	9.223 nieuw ingeschreven speedpedelecs
Op 1/8/2019	7.909 nieuw ingeschreven speedpedelecs
Schatting eind 2019	13.500 nieuw ingeschreven speedpedelecs

Totaal aantal speed pedelecs in België eind 2019 = 30.000

Bron: FOD Mob & Statbel

Aandeel soorten fiets

STADSFIETS
Populairste
fiets



percentage fietsers
met een stadsfiets
1 op 6 elektrisch

3%



Bakfietsen
1 op 3 elektrisch

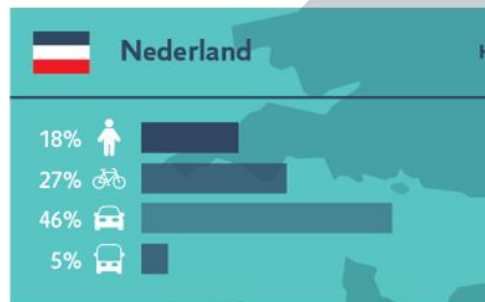
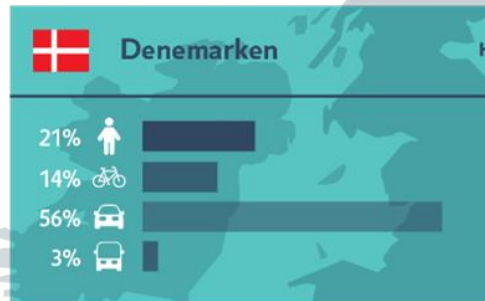
Vlaanderen
telt +/- 6.500.000
fietsen

➤ 0,5% speedpedelec

Bron: FietsDNA 2018

60/40 doelstelling

20% fiets
verplaatsingen?



Hoe verplaatsen we ons vandaag in Vlaanderen?



6.552.967



15.657.332 / dag



66,00%



12,60%



14,10%



3,20%



1,70%



Evolutie aandeel P-ritten?

2018

1.972.824
12,60%



14.000 P-ritten
0,70%



2024

3.221.657
20,00%

180.000 P-ritten
5,6%

+ 1.248.833 / 6 jaar

Uitdagingen



SNELHEID



RUIMTE

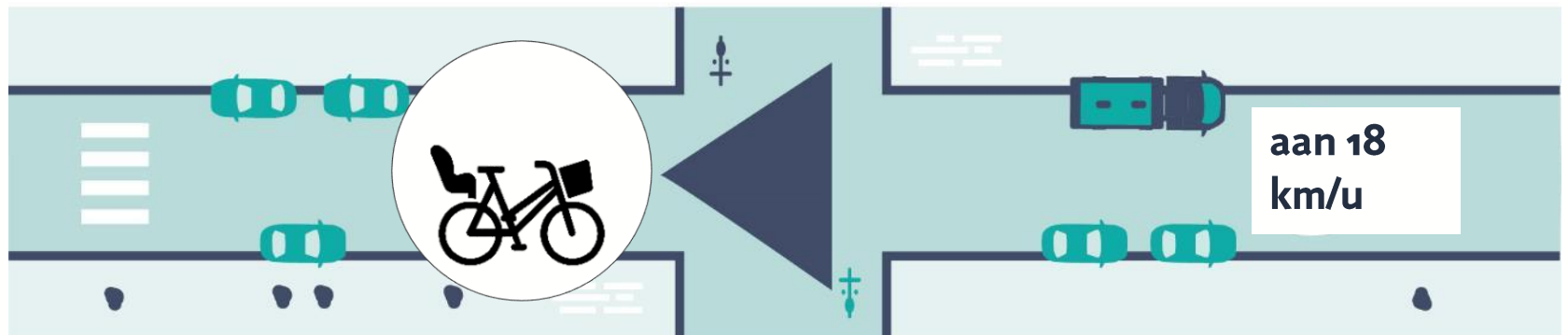
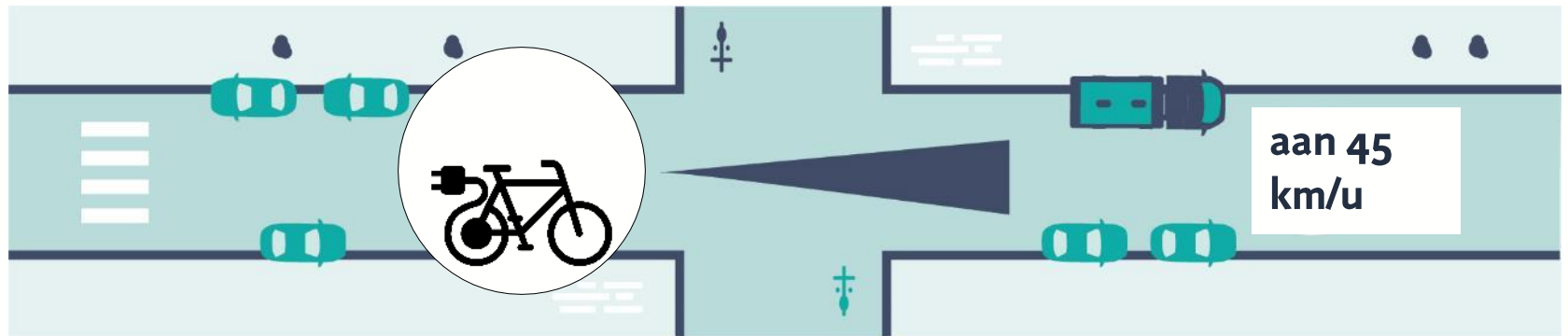


GEDRAG

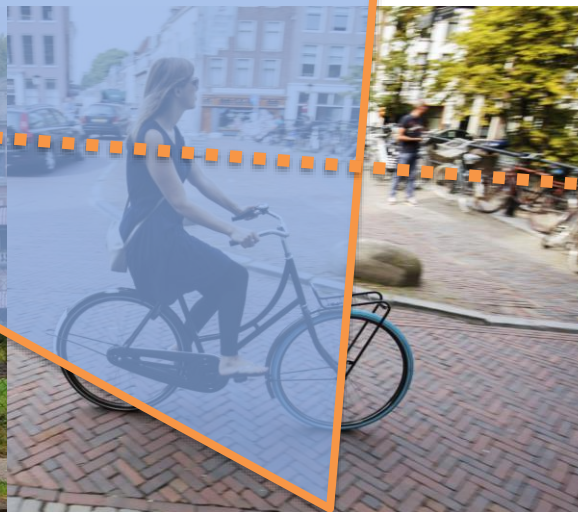
Veilig ruimte delen

	voordelen	nadelen
1. Werken aan de snelheid De snelheid voor alle toegelaten voertuigen beperken tot 30 km/u of 25 km/u?	<ul style="list-style-type: none">▪ Veiligheid▪ Sneller rijden kan op de rijbaan tot 50km/h▪ Toepassen op plaatsen met veel andere gebruikers / BIBEKO	<ul style="list-style-type: none">▪ Beperkt het modal-shift-potentieel van de speed pedelec▪ Niet te handhaven▪ Risico: op de rijbaan rijden bij meer dan 50km/h
2. Werken aan de ruimte : Buiten de kern > bredere fietspaden aanleggen Binnen de kern > Fix The Mix	<ul style="list-style-type: none">▪ Veiligheid, gebruiksgemak voor alle fietsers en fietstypes > 1 fiets = 1m▪ Algemeen doel van fietsbeleid en nodig voor toename fietsgebruik	<ul style="list-style-type: none">▪ Uitvoering: realiseerbaar? Ruimte? Grondwerving? Tijd?▪ Nog meer verharderen?
3. Werken aan gedrag : gedragsregels vastleggen, bv. de snelste is verantwoordelijk voor de veiligheid bij inhalen	<ul style="list-style-type: none">▪ Gedragsregels bestaan al – ‘geen andere weggebruiker in gevaar brengen’ bij inhalen, voorligger heeft voorrang▪ Verplicht geluidssignaal bij inhalen?▪ Principe auto vs. zwakke weggebruiker	Juridisch moeilijk afdwingbaar

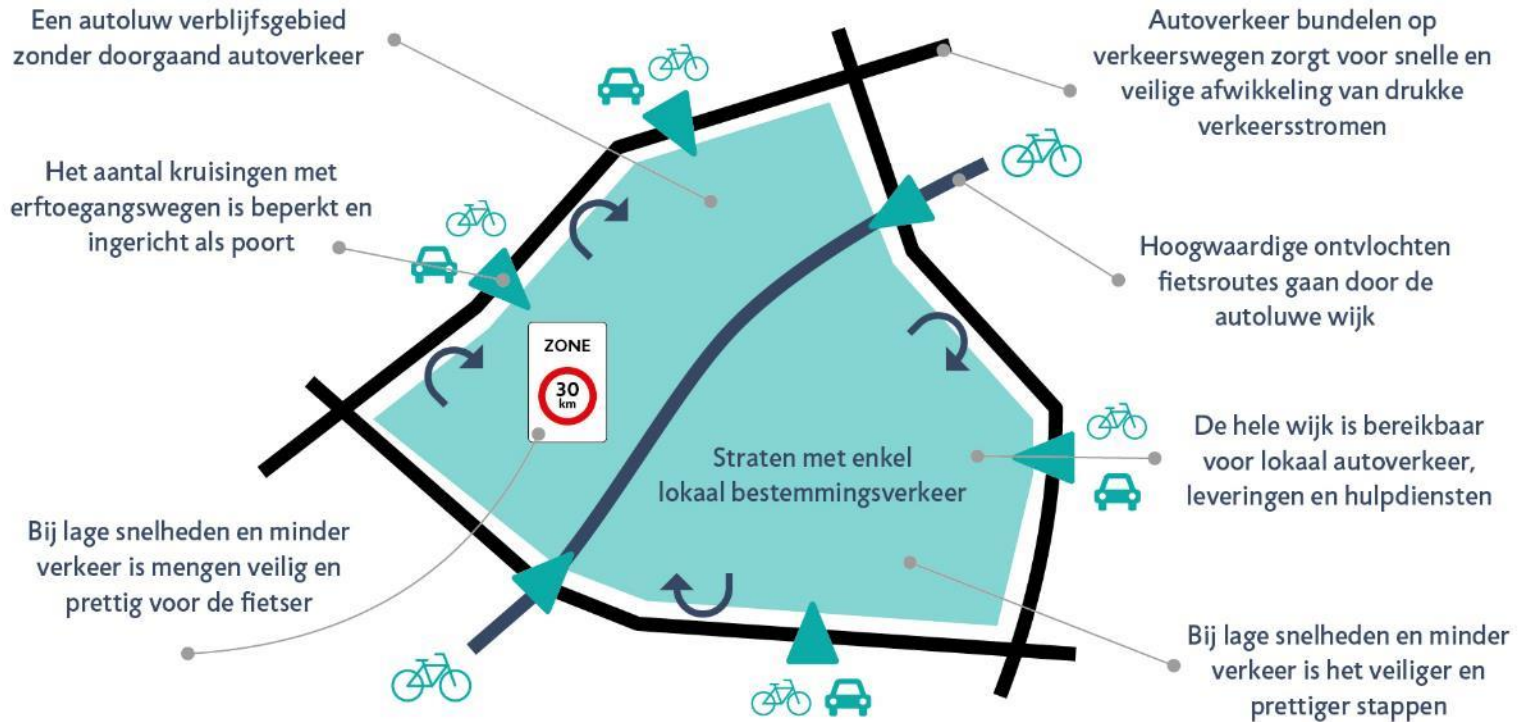
Snelheid en gezichtsveld



Breder gezichtsveld bij lagere snelheid



Ruimte binnen bebouwde kom



#fixthemix

Fietsberaad-advies voor ruimte op fietspaden binnen en buiten bebouwde kom

Standaardbreedte bij spitsuurintensiteit (*≈ etmaalintensiteit*)

Eénrichtingsfietspad

- *ev. aanliggend tot 50km/u*
- *vrijliggend > 50 km/u*

Tweerichtingsfietspad

- *steeds vrijliggend (ongeacht snelheidsregime)*

Fietspad

0 - 150 (0 - 1500)

2,00m

3,00m

> 150 (> 1500)

3,00m

4,00m

Vrijliggende fietsweg

0 - 150 (0 - 1500)

3,00m

> 150 (> 1500)

4,00m

Fietsnelweg (*steeds met kant- en asmarkering*)

0 - 250 (0 - 2500)

≥ 4,00m

> 250 (> 2500)

≥ 6,00m

Mortsel (VL/B)



Zemst (VL/B)

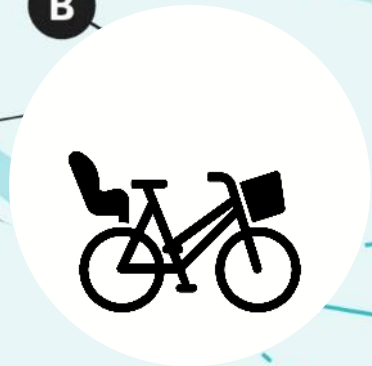
Gedrag

fietser

Wil skiër ~~A~~ skiër B inhalen, dan moet A er rekening mee houden dat de skiërs voor hem in de afdaling voorrang hebben.



B



bron: FIS

Wegcode Art 43.2 - De gebruikers van het fietspad mogen elkaar noch hinderen, noch in gevaar brengen, noch een gevaarlijk gedrag vertonen ten opzichte van de andere weggebruikers.

Uitnodiging workshop 'Plaats Speed Pedelec in Vlaanderen'

Dinsdag 19 november, 9u30-12u30 Brussel

- Onder begeleiding van Tridée
- Focus op praktische informatie waarmee wegbeheerders aan de slag kunnen op KT-MT-LT

Aanmelden bij Wout Baert voor meer info en inschrijven





FIETSBERAAD VLAANDEREN

02 211 55 05

wout.baert@fietsberaad.be – 0478 29 26 34

inge.caers@fietsberaad.be – 0477 25 27 60

www.fietsberaad.be