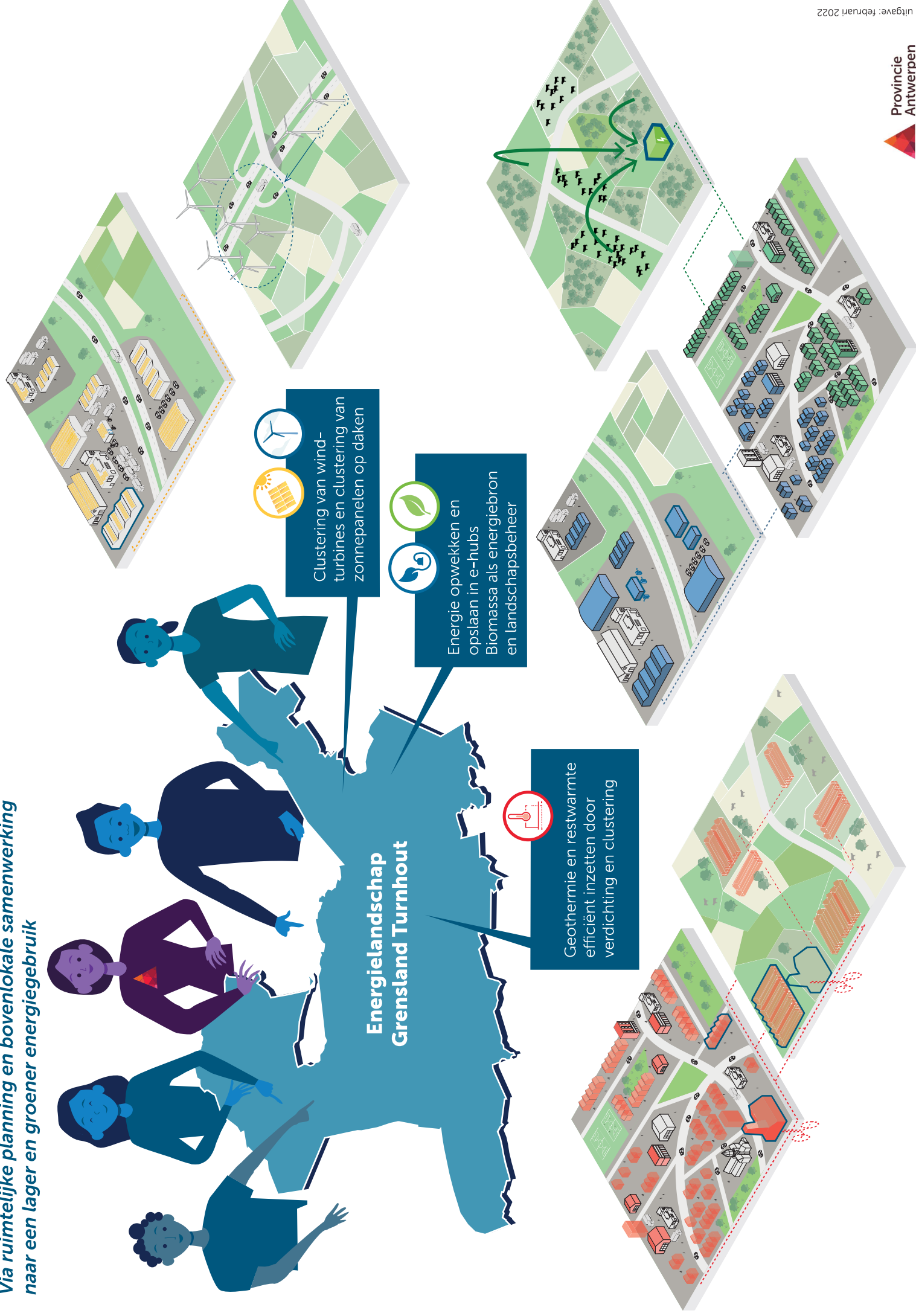


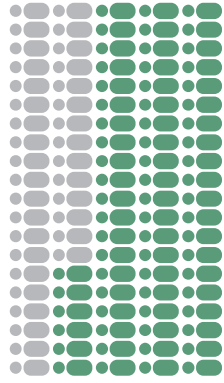
**Via ruimtelijke planning en bovenlokale samenwerking  
naar een lager en groener energiegebruik**



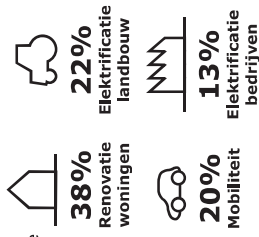
## Mogelijke toekomst

Door veel energie te besparen en meer hernieuwbare energie op te wekken is er veel minder fossiele brandstof nodig.

Totale energieverbruik: 13.19 Petajoule



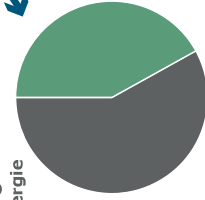
**66%**  
Inwoners bediend met  
hernieuwbare energie



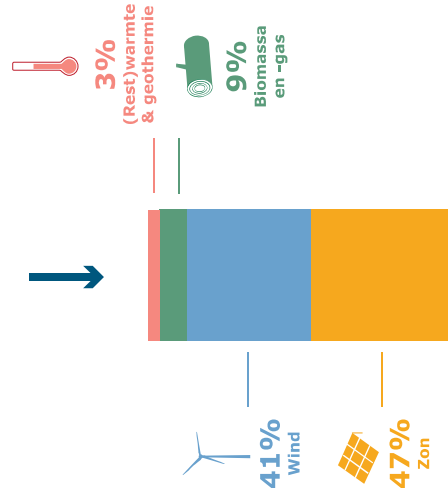
**-36%**  
Energiebesparing

**64%**  
Energieverbruik

**57,5%**  
Fossiele energie



**42,5%**  
Hernieuwbare energie



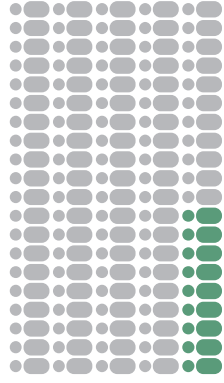
5.53 PJ

hernieuwbare energie

## Situatie vandaag

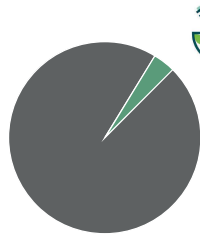
De huidige energievraag gaat voor meer dan 80% naar verwarmen.

Totale energieverbruik: 21.10 Petajoule

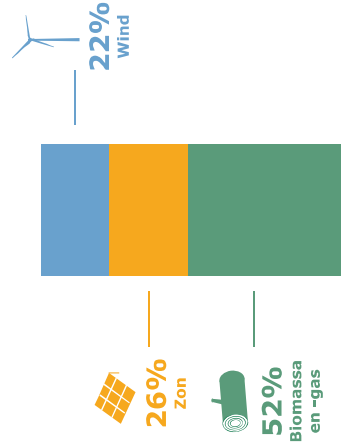


**9%**  
Inwoners bediend met  
hernieuwbare energie

**96,3%**  
Fossiele energie



**3,7%**  
Hernieuwbare energie

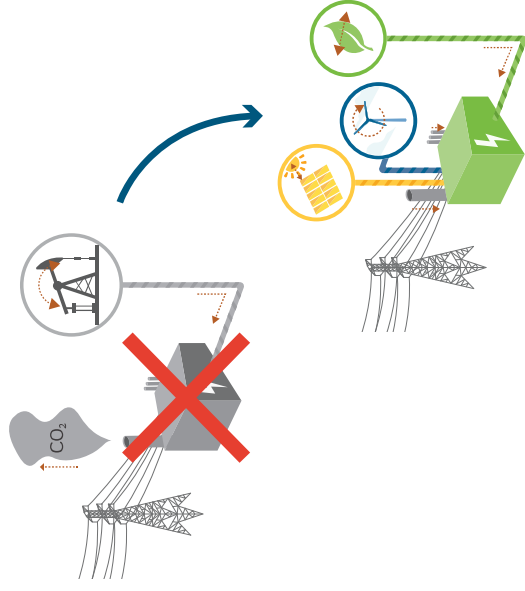


0.79 PJ

hernieuwbare energie

## Waarom

Minder brandstof gebruiken vraagt om een energietransitie



## Samenwerken via energielandschappen

Om de energietransitie te realiseren is samenwerken noodzakelijk. Daarom bedacht de provincie Antwerpen het instrument 'energielandschap'.

Een Energielandschap is een geografisch gebied met gelijkaardige ruimtelijke, sociaaleconomische en energetische uitdagingen, waar een wisselwerking tussen deze domeinen een winwinsituatie oplevert.

In het energielandschap Grensland Turnhout liggen de gemeenten: Baarle-Hertog, Beerse, Hoogstraten, Malle, Merksplas, Oud-Turnhout, Ravels, Rijkevorsel, Turnhout en Vosselaar.



Deze infographic over het Energielandschap Grensland Turnhout vloeit voort uit de studie Ruimte & Energie van de provincie Antwerpen.

Meer info:  
www.provincieantwerpen.be/energielandschap  
ruimte@provincieantwerpen.be  
tel.: 03 240 66 23