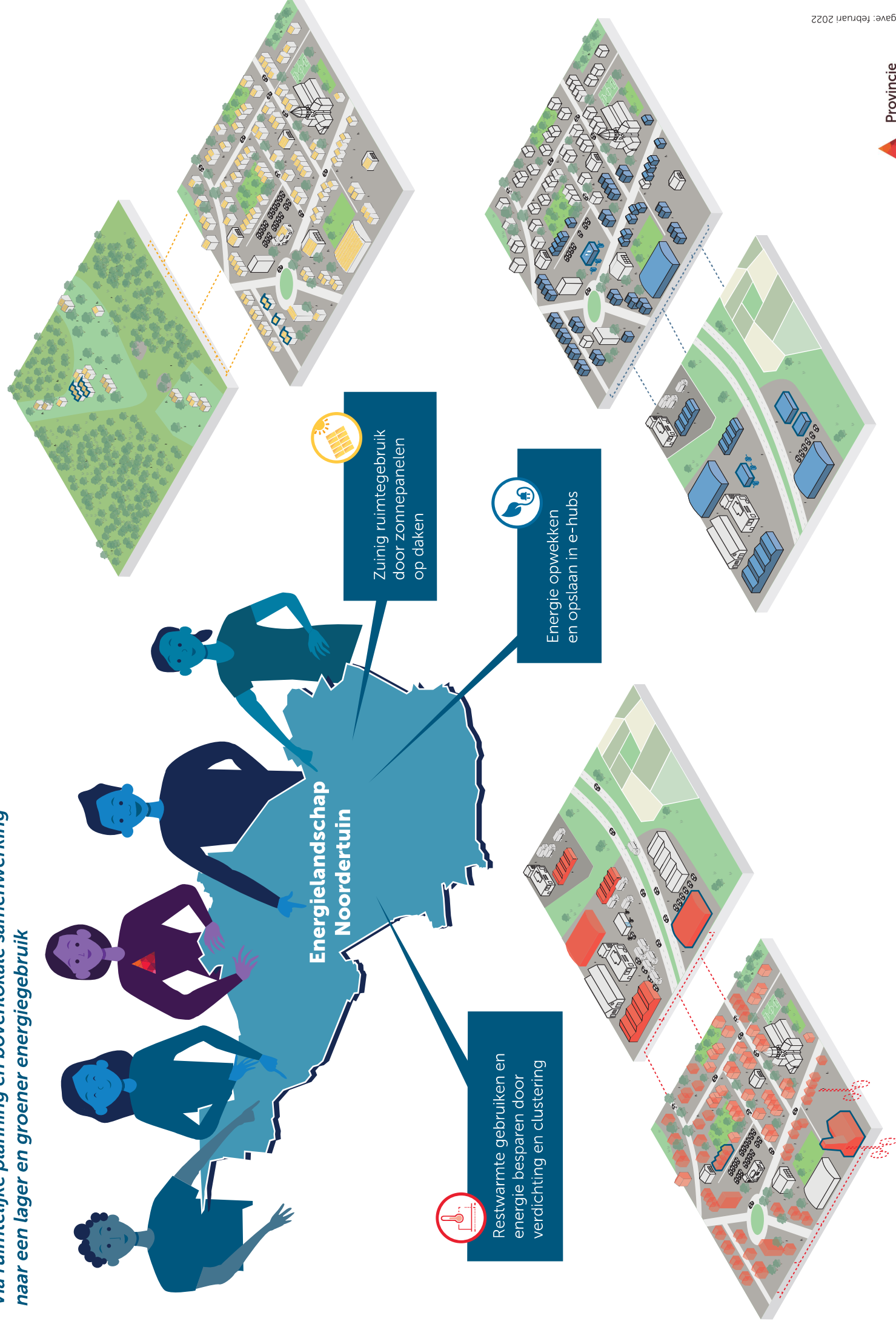


**Via ruimtelijke planning en bovenlokale samenwerking
naar een lager en groener energiegebruik**



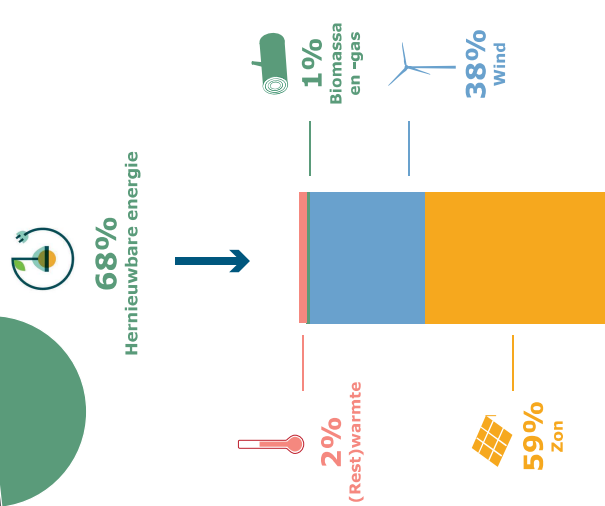
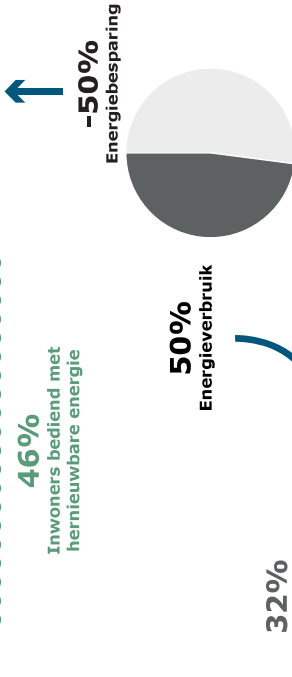
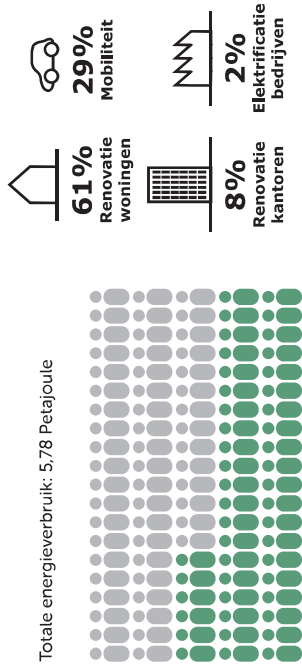
Zuinig ruimtegebruik door zonnepanelen op daken

Energie opwekken en opslaan in e-hubs

Restwarmte gebruiken en energie besparen door verlichting en clustering

Mogelijke toekomst

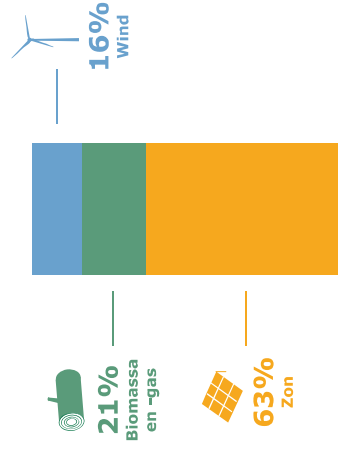
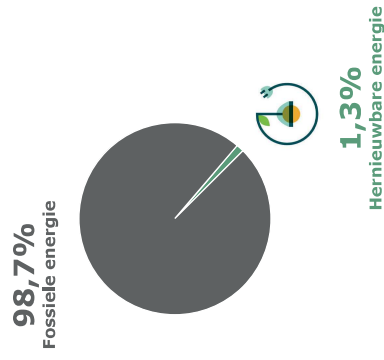
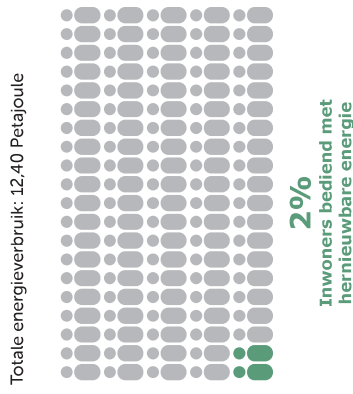
Door veel energie te besparen en meer hernieuwbare energie op te wekken is er veel minder fossiele brandstof nodig.



4,24 PJ
hernieuwbare energie

Situatie vandaag

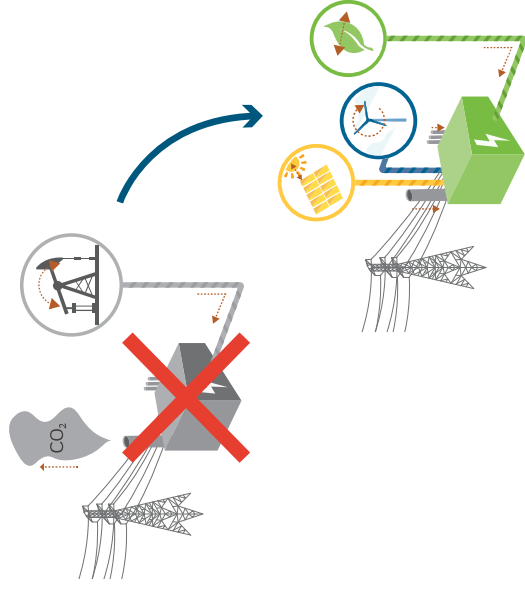
De huidige energievraag gaat voor meer dan 80% naar verwarmen.



0,16 PJ
hernieuwbare energie

Waarom

Minder brandstof gebruiken vraagt om een energietransitie



Samenwerken via energielandschappen

Om de energietransitie te realiseren is samenwerken noodzakelijk. Daarom bedacht de provincie Antwerpen het instrument 'energielandschap'.

Een Energielandschap is een geografisch gebied met gelijkaardige ruimtelijke, sociaaleconomische en energetische uitdagingen, waar een wisselwerking tussen deze domeinen een winst situatie oplevert.

In het energielandschap Noordertuin liggen de gemeenten: Brasschaat, Brecht, Kapellen, Schilde, Schoten, Stabroek en Wijnegem.



Deze infographic over het Energielandschap Noordertuin vloeit voort uit de studie Ruimte & Energie van de provincie Antwerpen.

Meer info:
www.provincieantwerpen.be/energielandschap
ruimte@provincieantwerpen.be
tel.: 03 240 66 23