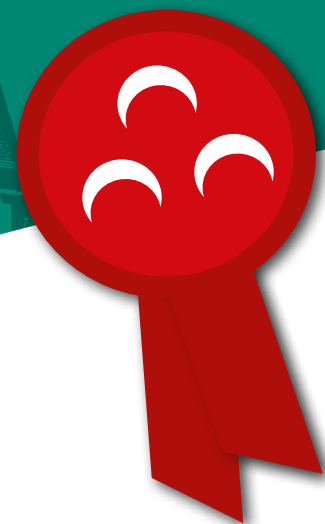


Vrieselhof



Kralenwandeling

Welkom in het Vrieselhof, in mijn Vrieselhof. Ik ben ridder Jan Van Vriesele, de stichter van dit mooie park. Ik ben geen echte ridder meer, ik ben een geest, want ik leefde in de 12e eeuw.

Rond het jaar 1300 kwam ik van Kontich naar Oelegem en kocht hier deze gronden. Ik noemde mijn domein 'Het Hof van Vriesele' ofwel 'Het Vrieselhof' en bouwde er een kasteel. Zo kon ik aan andere ridders tonen dat ik een echte en rijke edelman was. Zelfs Keizer Karel V kwam ooit op jacht in mijn prachtige domein.

In 1909 werd er vlakbij het Vrieselhof een fort gebouwd dat de stad Antwerpen moest verdedigen. Onderweg zullen jullie nog sporen uit die tijd tegenkomen. Het kasteel dat er toen stond, werd vernield door het Belgische leger. Gelukkig liet Graaf Louis de Broeckhoven de Bergeyck na de Eerste Wereldoorlog een nieuw kasteel bouwen.

In 1974 verkochten de erfgenamen van deze graaf mijn Vrieselhof aan de Provincie Antwerpen. Die maakte er een mooi park van dat voor iedereen toegankelijk is. Ik ben fier op het werk van de provincie en neem jullie graag mee op tocht om jullie de mooiste hoekjes en kantjes van dit domein te tonen.



Deze tocht begint in het bezoekerscentrum dat de provincie Antwerpen in het Vrieselhof liet bouwen. Het ligt niet ver van de parking waar jullie jullie stalen rossen en koetsen kunnen achterlaten. Ga er even binnen. Je kan er meer lezen over de geschiedenis van het Vrieselhof.



Opdracht. **Bekijk de 4 panelen. Er staat heel wat op over de planten en dieren die in dit domein leven. Welk van deze dieren is jouw favoriete dier?**

Op het paneel naast de 2 banken zie je bovenaan een mooie dreef door mijn gebied in de 4 seizoenen. Welke foto vind je het mooist? Wat is jouw favoriete seizoen?

Kijk binnen goed rond. Zie je door het raam de regenwaterput? Wat kunnen we met het water uit deze put doen? Weet je ook waarom hier zwarte tekeningen van roofvogels op de ruit kleven?



Het was vroeger erg belangrijk om stromend water te hebben in de buurt van je kasteel. Dat water diende om de vijvers te vullen, maar ook om vers drinkwater te hebben, vis te vangen en om het kasteel beter te kunnen verdedigen. Als je naar buiten loopt, zie je nog 2 infoborden. Kan je ontdekken welke rivier er door het Vrieselhof loopt? Deze beek of rivier heeft zijn bron in Westmalle en mondt in Antwerpen uit in de Schelde.

Zijn jullie er klaar voor? Dan beginnen we aan de echte tocht. Deze is een kleine 2 kilometer lang.

Een echte ridder spreekt graag in geheimtaal, hij laat de anderen graag zelf nadenken en dingen ontdekken. Anders zouden al mijn familiegeheimen zomaar voor iedereen te grabbel liggen. Als ridder moet ik dus wel discreet te werk gaan. Ik ga jullie niet zomaar een kaart met een wandelroute geven. Ik geef jullie een kostbaar parelsnoer in geheimtaal. Als jullie de route ontcijferen en de opdrachten volbrengen, dan vinden jullie op het einde misschien wel een schat. Maar misschien ook niet. Ik geef niet zomaar al mijn geheimen prijs.





Hier volgt de code voor de wandeling.

Bij elke splitsing van wegen die je onderweg tegenkomt, kijk je naar de volgende kraal. Deze kraal zal jou vertellen welke richting je uit moet. Je kan de route dus enkel ontcijferen als je de code kent en ze goed volgt.

Sla geen wegen over, want dan loop je onverbiddelijk verloren.

Links: ● Rechts: ● Rechtdoor: ● Een doe-opdracht: ●



Je vindt de parelsnoeren vooraan in de rugzak. Daar vind je ook een noodenveloppe. Als je helemaal verloren bent gelopen, kan de inhoud van deze enveloppe je weer op het juiste spoor zetten. Maar ik reken erop dat het jullie ook zonder de noodenveloppe zal lukken.

Veel sterkte!



Loop buiten voorbij de infoborden tot je aan de eerste splitsing komt. Je vertrekt hier met de onderste, rode kraal op het uiteinde van het parelsnoer.

Je pad komt uit op een splitsing van wegen. Hier kan je al van ver naar het mooie kasteel kijken. Geniet van het uitzicht, kijk naar kraal 2 en kies de juiste weg. Alle goed zichtbare verharde, onverharde en graswegen tellen mee.

Draai je even om als je aan het begin van het grasveld voor het kasteel staat. Vroeger was deze weg de mooie toegangsweg naar het kasteel waarlangs de gasten in hun koetsen toekwamen.

Kijk naar de 3e kraal. Denk eraan, ook duidelijk zichtbare graspaden tellen mee.



Je wandelt nu langs enkele vuilnisbakken. Het is belangrijk dat mijn Vrieselhof proper blijft. Daarom wil ik dat iedereen zijn afval meeneemt en dit netjes sorteert. Ook de vuilnisbakken werken met codes. Ik heb hier een opdracht voor je. Een opdracht is een groene parel. Zie je de eerste groene kraal aan je parelsnoer?

Opdracht. **Wat mag je in de groene vuilbak werpen, en wat in de gele, de zwarte en de blauwe?**

Laat zien dat je een moedige ridder met een goed evenwicht bent en klim over het houten tuig schuin tegenover de vuilnisbakken. Welke tekeningen staan hierop? Hebben ze een betekenis denk je? Welke? Gebruik je fantasie.



We gaan verder tot aan de volgende splitsing. Kijk naar de 5e kraal en ga verder. Je komt nu weer aan een graspad. Ofwel volg je meteen de 6e kraal ofwel ga je rechtdoor tot aan de verharde weg en kies je daar de 6e kraal. Beide wegen komen op hetzelfde punt uit, dus verloren lopen kan niet (hoop ik).

Je komt terug op een verharde weg. Wat verder aan de rechter, euh sorry, aan de gele kant van de weg zie je een houten bankje met een lieveheersbeestje erop.

Opdracht. **Ga even zitten en geniet van het prachtige uitzicht op de vijvers en het kasteel. Wees stil, doe je ogen even dicht en luister goed.**

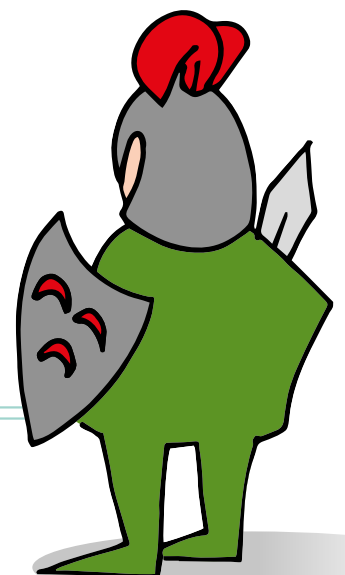
Welke geluiden hoor je? Welke geluiden klinken mooi?

Welke geluiden storen je? Weet je welk geluid dat is?

Kijk in je rugzakje ook even naar de kaart met de vogelfoto's.

Zie je vogels op de vijver? Welke?

Ga weer verder.



Opdracht. **Je komt langs de gele kant van de weg een bijzondere vuilnisbak tegen. Wat mag je hier ingooien?**



Bij de volgende splitsing ben je al aan kraal 10.

Je wandelt nu over de Heidebeek. Je ziet een kleinere beek die er in uitmondt. Dit is de Vrieselbeek. Je ziet, ik was zo'n bekende ridder, dat zelfs de beek hier mijn naam kreeg.

Kies kraal 11 en wandel verder langs de Heidebeek tot de volgende kraal je de weg toont. Als je opnieuw over de beek wandelt, zie je een bankje. Je bent nu op een mooie en stille plek in het bos. Ga even zitten.

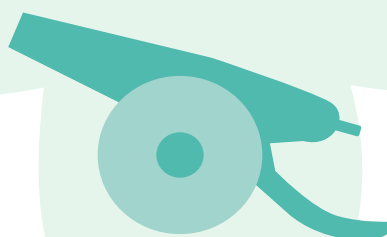
Opdracht. **Kijk in het rugzakje, zoek het boekje over zoogdieren. Al deze dieren leven hier in het bos. Misschien vind je wel diersporen als je goed rondkijkt in dit bos.**



Vervolg je weg.

Opgepast, kijk goed naar elke weg die je tegenkomt. Je nadert je eerste blauwe kraal.

Langs de gele kant van de weg zie je een ronde vijver. Hier is tijdens de eerste wereldoorlog een kanonskogel gevallen. Eigenlijk is dit dus geen vijver, maar een bomput. Er staat bijna het hele jaar door water in. Voor kikkers, padden, salamanders en libellen is deze oude bomkrater een natuurparadijs! Zit er nu water in? Zie je dieren zwemmen, vliegen of stilzitten?



Opdracht. **Daag een van je medewandelaars uit. Ieder vertrekt in 1 richting langs de bomkrater. Loop errond, geef elkaar onderweg een hand en tracht als eerste terug te zijn. Wie is het snelst? Wel voorzichtig zijn en goed kijken, zodat je niet uitschuift. Ridders houden niet van natte broeken en zijn nooit verantwoordelijk voor ongevallen...**

Ga verder tot aan de volgende splitsing.

Opdracht. **Zie je hier links voor je aan het einde van de weg het betonnen gebouwtje? Dat is een bunker die hier voor de eerste wereldoorlog rond 1910 gebouwd werd. Het is nu een schuilplaats voor mooie en zeldzame zoogdieren. Weet jij welke? Als je het niet weet, kan je er even naartoe lopen, dan vind je het antwoord. Is het op dit moment tussen oktober en maart? Ssst, want dan houden ze hier hun winterslaap...**

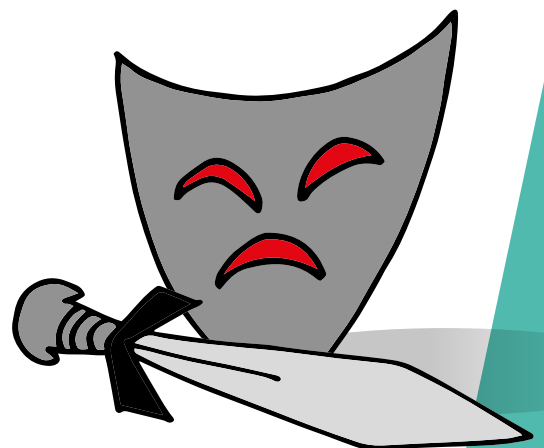


Keer van de bunker terug naar je pad, kies hier kraal 18 en ga verder. Achter de bocht komt het kasteel weer in zicht. Wandel verder tot je aan de rode kant van de weg een houten totem ziet staan. Dit bos heeft de provincie Antwerpen speciaal voor jullie uitgeroepen tot speelbos.

Opdracht. **Kijk tussen de bomen aan de rode kant. Je ziet de 1e van 3 totems langs deze boskant. Bekijk de totem eens goed. Wat zie je er allemaal op? Hier vlakbij staan enkele bomen met schitterende tonderzwammen. Voel eens aan zo'n zwam. Hoe voelt hij? Deze zwammen leven op dode en zieke bomen en zorgen stilaan voor de vertering van het dode hout in het bos.**



Bij kraal 20 kom je op een splitsing van wegen. Kies de juiste weg.



Opdracht. **Vind je de 2e totem? Kan je hetzelfde gezicht trekken als het gezicht dat de totem je toont?**

Behalve paddenstoelen zorgen ook bodemdiertjes voor de vertering van hout en bladeren in het bos. Kan je diertjes vinden? Sla je kamp op aan het bankje langs de weg. In het rugzakje vind je potjes met loepjes om diertjes in te stoppen om ze goed te kunnen bekijken. Er zit ook een kaart in waarmee je de juiste naam van de diertjes kan vinden. Doe de diertjes geen pijn en laat ze achteraf weer vrij! Een echte ridder doodt nooit zomaar een levend wezen.

Wandel verder tot aan de 3e totem.

Opdracht. **Vind je de 3e totem? Kan je hetzelfde gezicht trekken als het gezicht dat de totem je toont? Spring over de beek en ontdek het bos. Spelen en ontdekken mag hier!**



Stap wat verder over mijn Vrieselbeek, volg ze in de juiste richting. Rechts van je zie je de kasteelgracht, die lieten de ridders als hindernis graven rond hun kasteel om ervoor te zorgen dat aanvallers niet zo gemakkelijk binnen geraakten.

Opdracht. **Loop naar het gebouw links van je. Het is een remise (in riddertaal) of in gewone taal een koetshuis. Hier stonden vroeger de koetsen en waren de stallen van de paarden. Je vindt hier mijn wapenschild. Wat zie je erop? Kan je het overtekenen? Gebruik de lei en het krijt dat je in de rugzak vindt.**



We naderen ons beginpunt. Brengen de kralen je terug naar het bezoekerscentrum? Proficiat, dan heb je het gehaald! Je bent een goede spoorzoeker en misschien ook wel een prima ridder.



Om dat te bewijzen moet je nog 1 opdracht doen. Zoek in het picknickbos tegenover het bezoekerscentrum takken en bouw daarmee je eigen kamp in het bos. Kies een goeie tak als zwaard en rij op je paard door het bos. Droom van de lang vervlogen tijd waarin ik, ridder Jan van Vriesele, nog leefde in mijn prachtige Vrieselhof.



Ridder Jan van Vriesele dankt de provincie Antwerpen en haar domeinwachters en werkmannen voor het onderhoud van dit prachtige domein. En natuurlijk dankt hij ook de bezoekers die zijn domein komen bezoeken en eren!

