

nieuwsbrief
Rivierenhof

WELKOM VRIEND VAN HET RIVIERENHOF

Als gedeputeerde bevoegd voor recreatie- en groendomeinen en directeur houden we met trots de allereerste e-nieuwsbrief van het Rivierenhof boven de doopvont! Voortaan ontvang je nieuwsberichten en andere interessantste weetjes over je favoriete recreatiedomein in je mailbox.

Ken je vrienden, burens of collega's die ook graag op de hoogte zijn van wat er allemaal reilt en zeilt in het Rivierenhof? Moedig hen aan om ook 'Vriend van het Rivierenhof' te worden. Ze kunnen zich daartoe eenvoudig en gratis abonneren op de 'Nieuwsbrief Rivierenhof' via de [website van het Rivierenhof](#).

We wensen je veel leesplezier en verwelkomen je altijd graag in het Rivierenhof!



Directeur Peter Verdyck



*Jan De Haes, provinciaal gedeputeerde
bevoegd voor recreatie- en groendomeinen*

NIEUWE BEWONERS OP HET ERF

De Kinderboerderij is twee biggetjes rijker. Van zodra het kleine duo is ingeënt en voldoende geacclimatiseerd in de warmte van de stal, kun je ze gaan bezoeken. De biggen krijgen binnenkort elk een meisjesnaam die begint met de letter O.



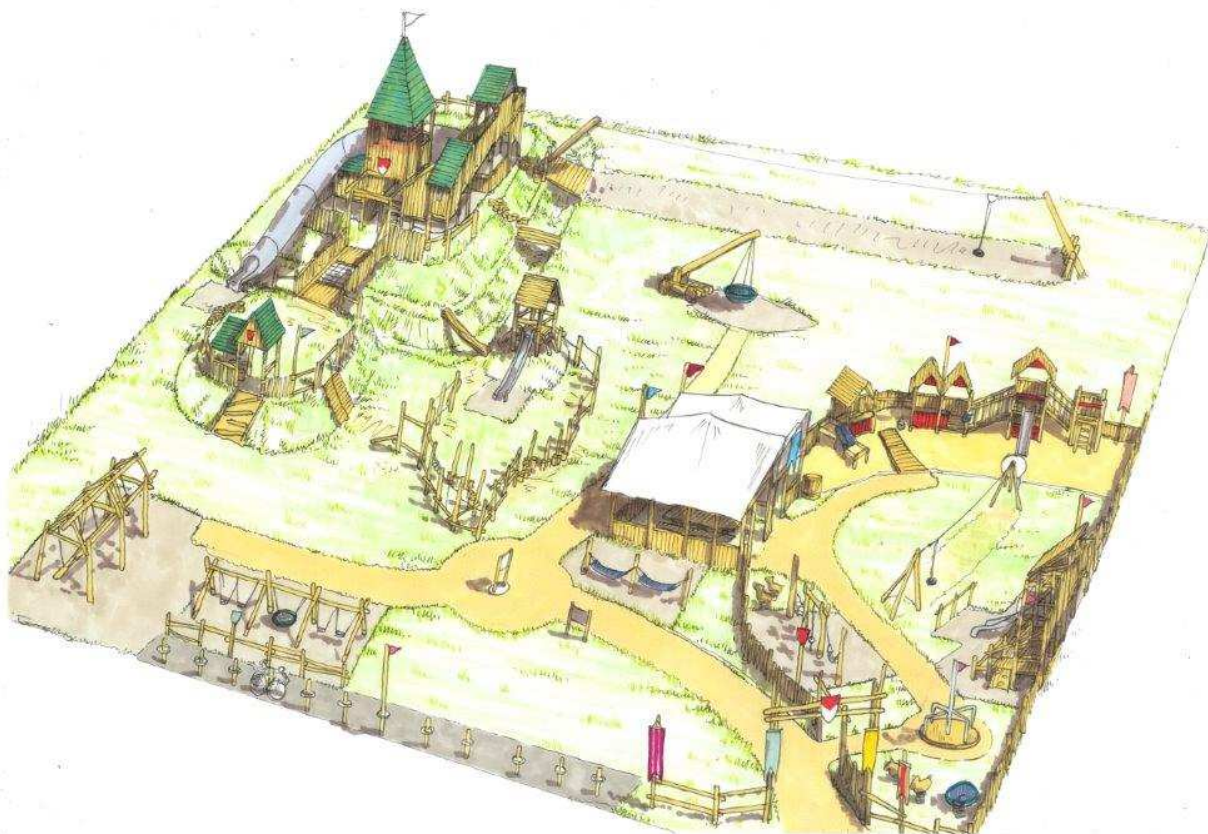
VALDEMPENDE ONDERGROND CALISTHENICS

In de Tulpenbomendreef vind je een van de intensiefst gebruikte tuinkamers van het park. Naast het doolhof wordt calisthenics beoefend, een mega populaire vorm van 'street workout'. De sportruimte van ruim 200m² kreeg een valdempende ondergrond met kunstgras. Hierdoor is krachttraining in het Rivierenhof voortaan veiliger en ook bij regenweer mogelijk.



OMLEIDING

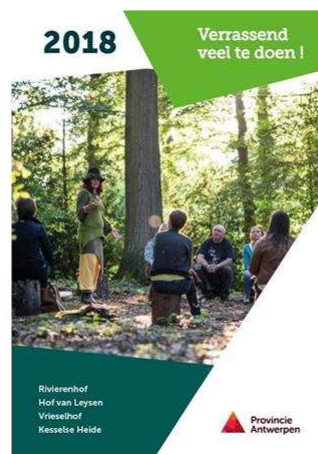
Eerstdaags wordt de omgeving achter het Kasteel Rivierenhof tijdelijk afgesloten. Het aarden pad en het bruggetje aan de voormalige tennisterreinen liggen binnen de zone voor de aanleg van de nieuwe speeltuin die tegen de paasvakantie wordt ingespeeld.



Simulatie toekomstige speeltuin Rivierenhof

DE NIEUWE IS GEARRIVEERD!

De activiteitenbrochure 2018 is uit. Het boekje dat alle leerrijke activiteiten en plezierige feesten in het park bundelt, is gratis verkrijgbaar bij de domeinwachters van het Rivierenhof, Turnhoutsebaan 246 in 2100 Deurne. Je kan de brochure ook online lezen via <https://goo.gl/zN4jwL>

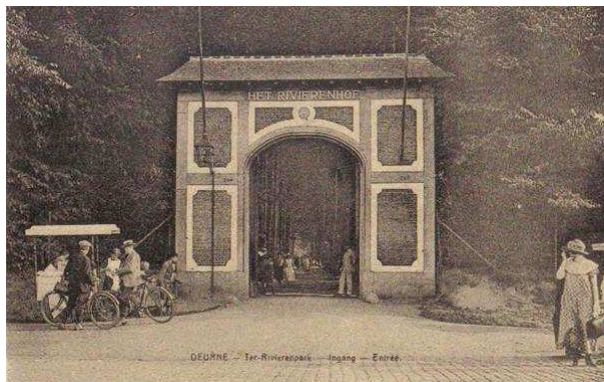


ONLINE TICKETING

Onlangs is het Rivierenhof gestart met het online verdelen van deelnametickets. Ervaar je problemen bij het gebruik van dit nieuw systeem, dan zullen de domeinwachters je helpen via T 03 360 52 18.

Heb je gratis tickets voor een activiteit in het park maar ben je verhinderd om deel te nemen? Stel je reservering dan a.u.b. opnieuw beschikbaar. Door tickets online te annuleren ('restitueren'), komen die plekjes weer vrij voor andere geïnteresseerden, die zich dan alsnog kunnen inschrijven om deel te nemen. Meer info op <https://goo.gl/GvDtheo>

WIST JE DAT



... het Rivierenhof dit jaar vijfennegentig kaarsjes uitblaast? Op 7 mei 1923 werd het Rivierenhof plechtig ingehuldigd als het eerste 'provinciaal park' van het land. De deputatie van de provincie Antwerpen had het lusthof in 1921 aangekocht. De visionaire beslissing om deze groene ruimte te behoeden voor verkaveling en open te stellen voor het grote publiek, maakt dat we al bijna een eeuw genieten van provinciaal groen.

VOLG JE HET RIVIERENHOF AL OP FACEBOOK?



Je vindt ons op <https://www.facebook.com/Rivierenhof/>

Departement Vrije Tijd

Provinciale Groendomeinen Regio Antwerpen

Turnhoutsebaan 232, 2100 Deurne

T 03 360 52 00 | administratie.antwerpen@provincieantwerpen.be



