



WandelWijzer

PRAKTISCHE INFOESSIE ZUIDRAND



Provincie
Antwerpen

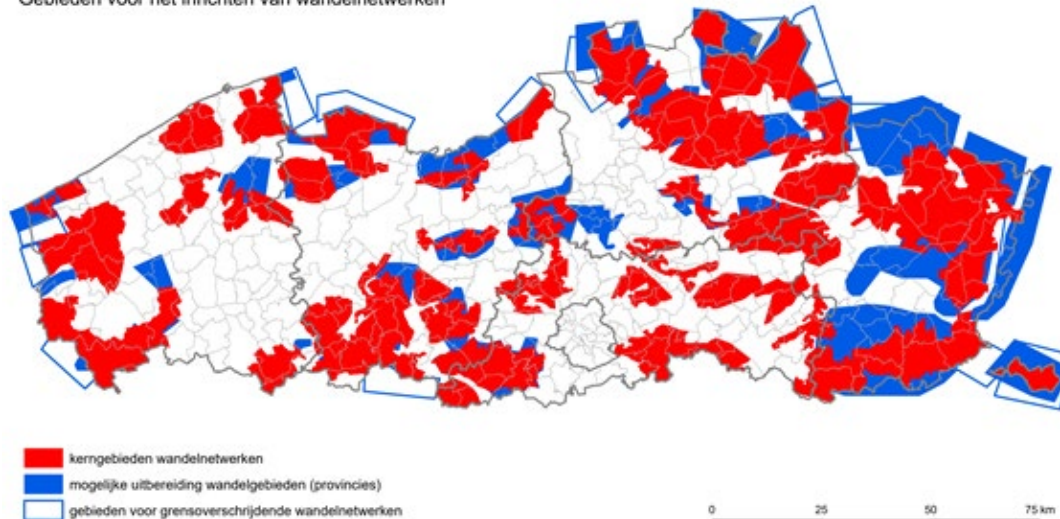
1. Huidige situatie

1. Huidige situatie

► 2006

- i.o.v. TVL zoekzones wandelgebieden in kaart gebracht in Vlaanderen
- Studie uitgevoerd door WES (West-Vlaams Economisch Studiebureau)
- Binnen deze zoekzones werden wandelnetwerken gecreëerd

Gebieden voor het inrichten van wandelnetwerken

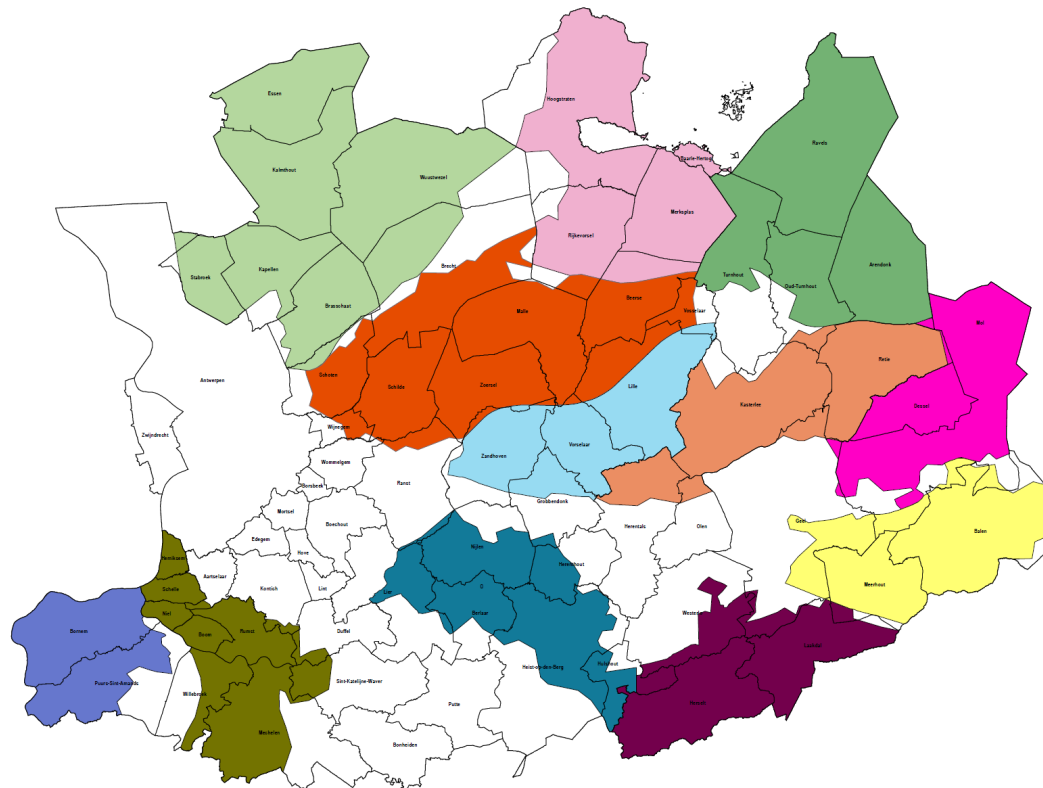


1. Huidige situatie

► 2022

► Provincie Antwerpen

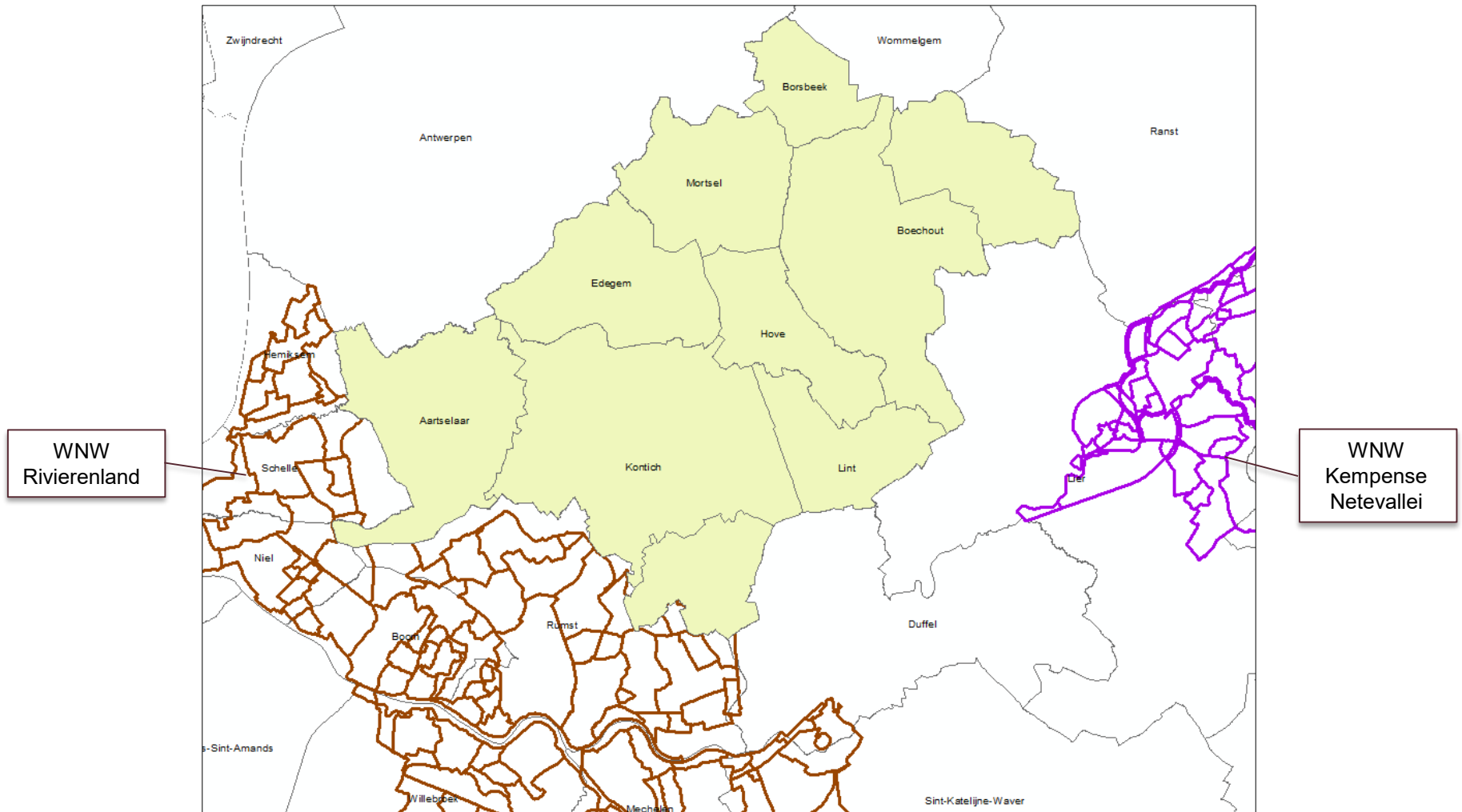
- 12 wandelnetwerken
- +/- 60% gebiedsdekkend
- 4500 km wandeltrajecten



1. Huidige situatie

- ▶ **Wandelen is “hot”**
- ▶ **Vraag naar uitbreiding door**
 - ▶ **Steden & gemeenten**
 - ▶ **Vakantiemakers**
 - ▶ Lokale besturen
 - ▶ Private sector
 - ▶ **Streekverenigingen**

1. Huidige situatie



2. Toekomstvisie

1. Huidige situatie

▶ Stapsgewijs naar een futureproof wandelaanbod

1. **Spreiding**
2. **Sterk basisnetwerk**
3. **Kwaliteit**
4. **Digitalisering**
5. **Toets met strategisch plan “Vlaanderen Natuurlijk 2030”**

▶ **Doelgroep**

▶ **Eindgebruiker**

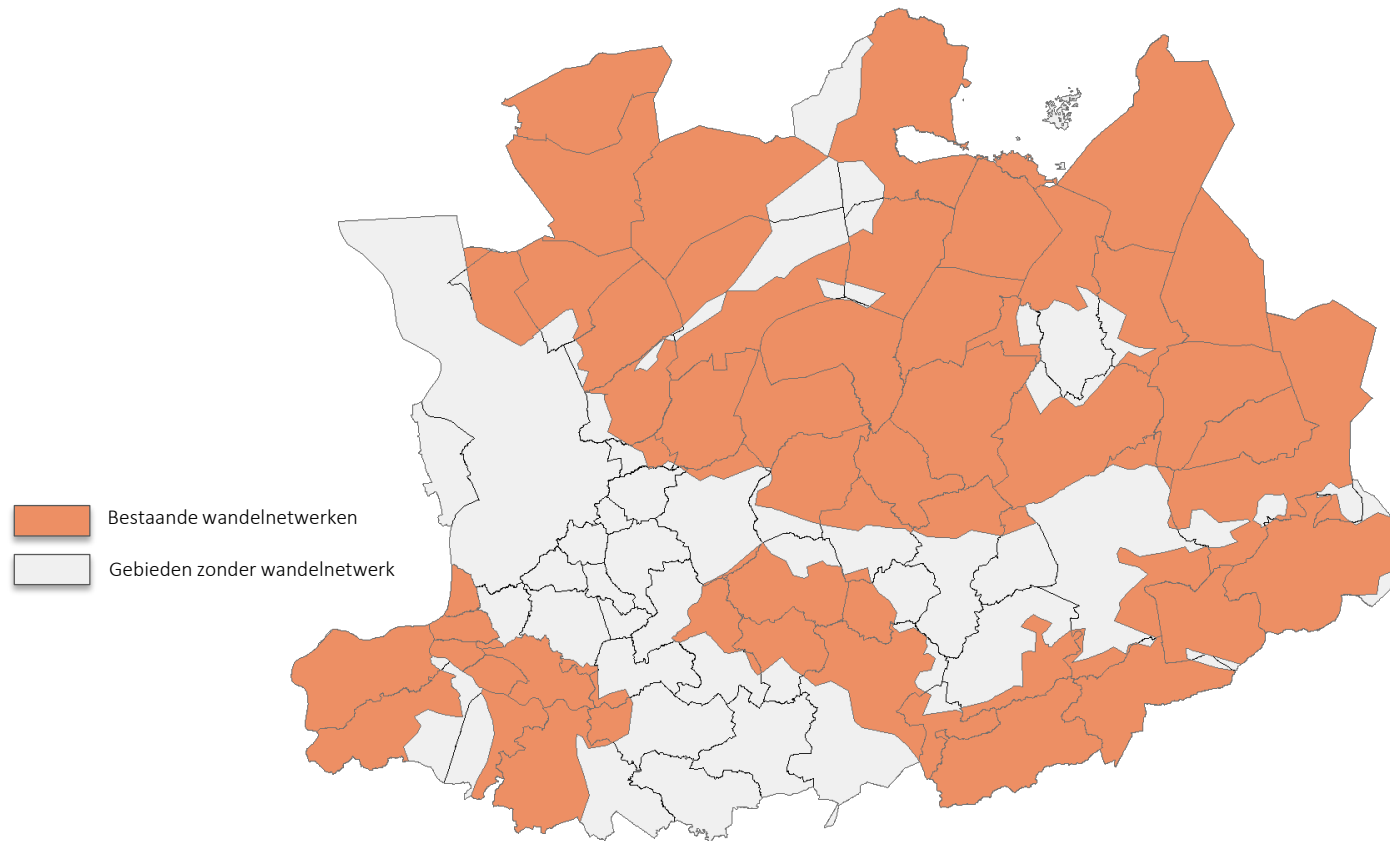
- ▶ Recreatieve wandelaar
- ▶ Wandeltoerist
- ▶ Personen met beperkte mobiliteit*
(*onderzoeken naar haalbaarheid & ontwikkelen future-proof dataset)

▶ **Vakantiemaker**

2. Toekomstvisie

1. SPREIDING

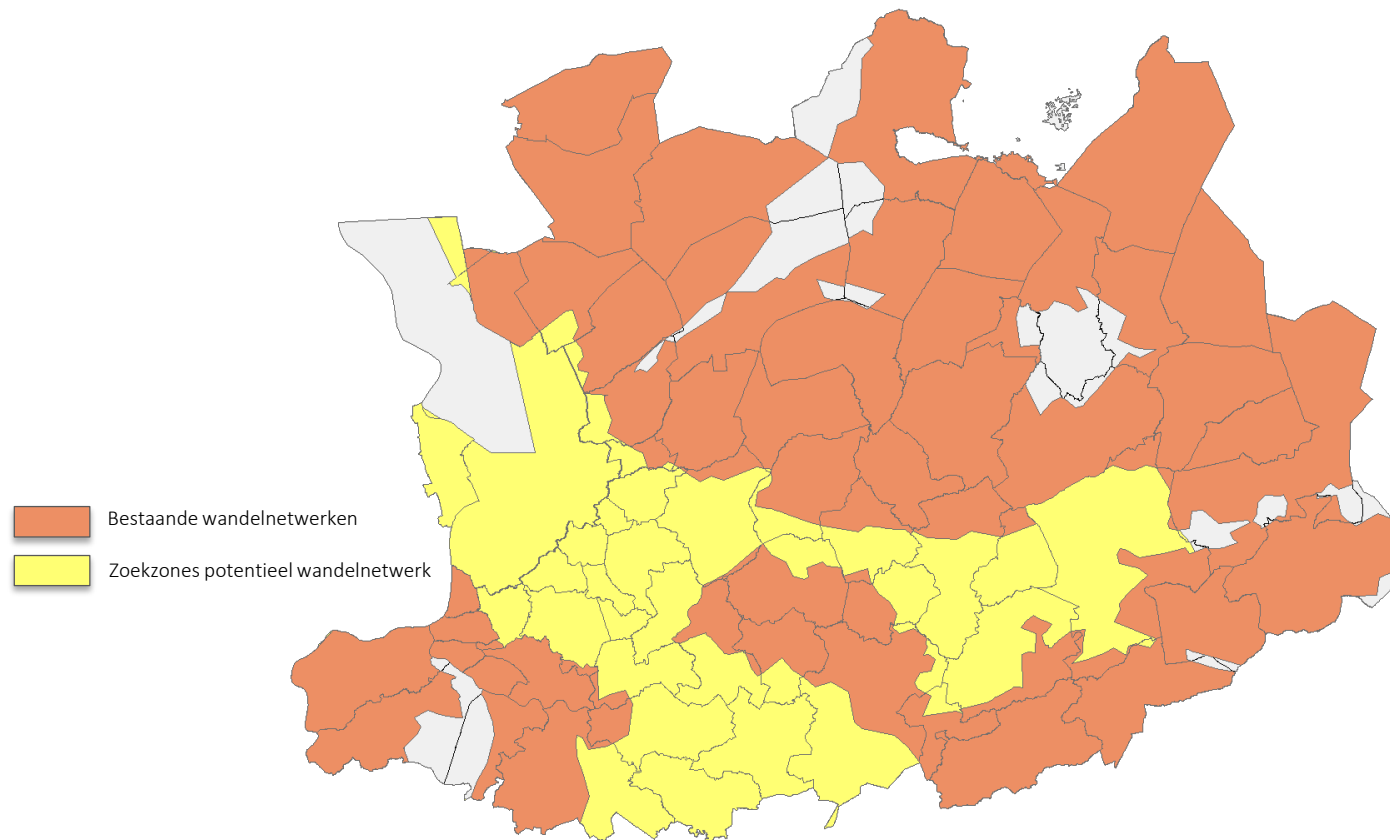
- ▶ **Betere geografische spreiding over de provincie**



2. Toekomstvisie

1. SPREIDING

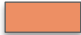
- ▶ **Betere geografische spreiding over de provincie**

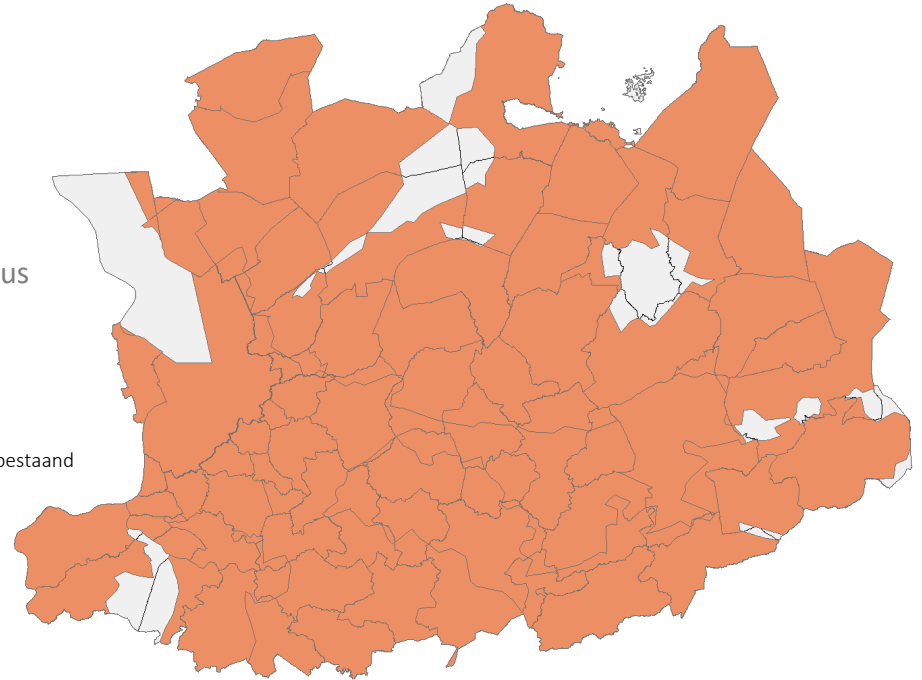


2. Toekomstvisie

1. SPREIDING

- ▶ **Betere geografische spreiding over de provincie**
- ▶ **Wandelnetwerken dichterbij de wandelaar brengen**
 - Beperken reistijden en verplaatsingen
 - Nog meer variatie in natuur en cultuur
 - Ontsluiten recreatief wandelaanbod
 - Bereikbaarheid:
 - **Maximaal integreren NMBS stations**
 - Onderzoeken bereikbaarheid met tram/bus
 - Raming: 80% provinciedekkend*
(*"kwaliteit boven kwantiteit"
afhankelijk van de lokale context)

 (zoek)Gebieden met nieuw & bestaand wandelnetwerk*



*Afbeelding ter illustratie – niet bindend

2. Toekomstvisie

2. STERK BASISNETWERK

- ▶ **Digitale onderlaag**
 - Datarijk (toekomst)
 - Basis voor productontwikkeling op maat (toerisme/recreatie/drempelvrij-toerisme, ...)
- ▶ **Fundament voor verdere innovatie**
 - Wandelgeleiding, monitoring, ...
- ▶ **Raming: 80%* provinciedekkend**
 - *voorwaarde = kwaliteit (afhankelijk van de lokale context)
- ▶ **Combinatie bewegwijzerd + virtueel**



2. Toekomstvisie

2. STERK BASISNETWERK

▶ **Bewegwijzerd**

- ▶ Toeristisch aantrekkelijk
- ▶ 50-55% van het basisnetwerk (raming)

▶ **Virtueel**

- ▶ Recreatief
- ▶ Conceptueel gelijk aan bewegwijzerd netwerk (knooppunten)
- ▶ Geen bewegwijzering op het terrein
- ▶ Bewandelbaar met wandel/navigatie apps/GPS/print
- ▶ Betaalbaar naar plaatsing én onderhoud



2. Toekomstvisie

2. STERK BASISNETWERK

► **Voordelen virtueel wandelnetwerk**

- ▶ Zelfde concept als bebord netwerk
- ▶ Minder materiaal/onderhoud nodig op het terrein
- ▶ Flexibeler inspelen op wijzigingen op het terrein (bv bij omleidingen → geen borden/palen op het terrein plaatsen)
- ▶ Financieel haalbaar

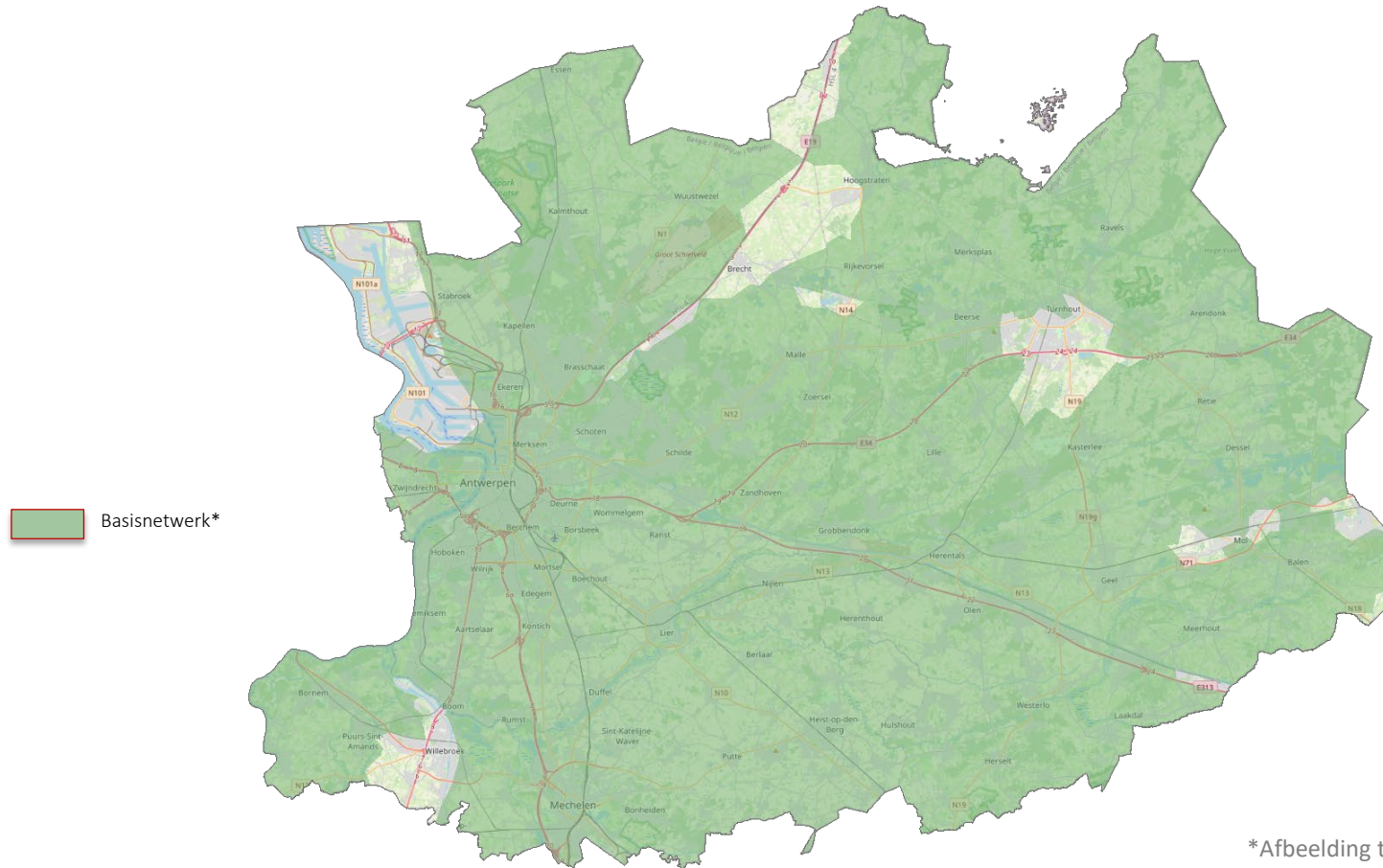
► **Nadelen virtueel wandelnetwerk**

- ▶ (voorlopig) minder ingeburgerd bij de wandelaar
- ▶ Vraagt aanpassing van zowel gebruiker als beheerder van het netwerk
- ▶ Beschikbaarheid betrouwbare apps (Android/Apple/Windows)
- ▶ Ontvangst gsm-sigitaal in afgelegen gebieden



2. Toekomstvisie

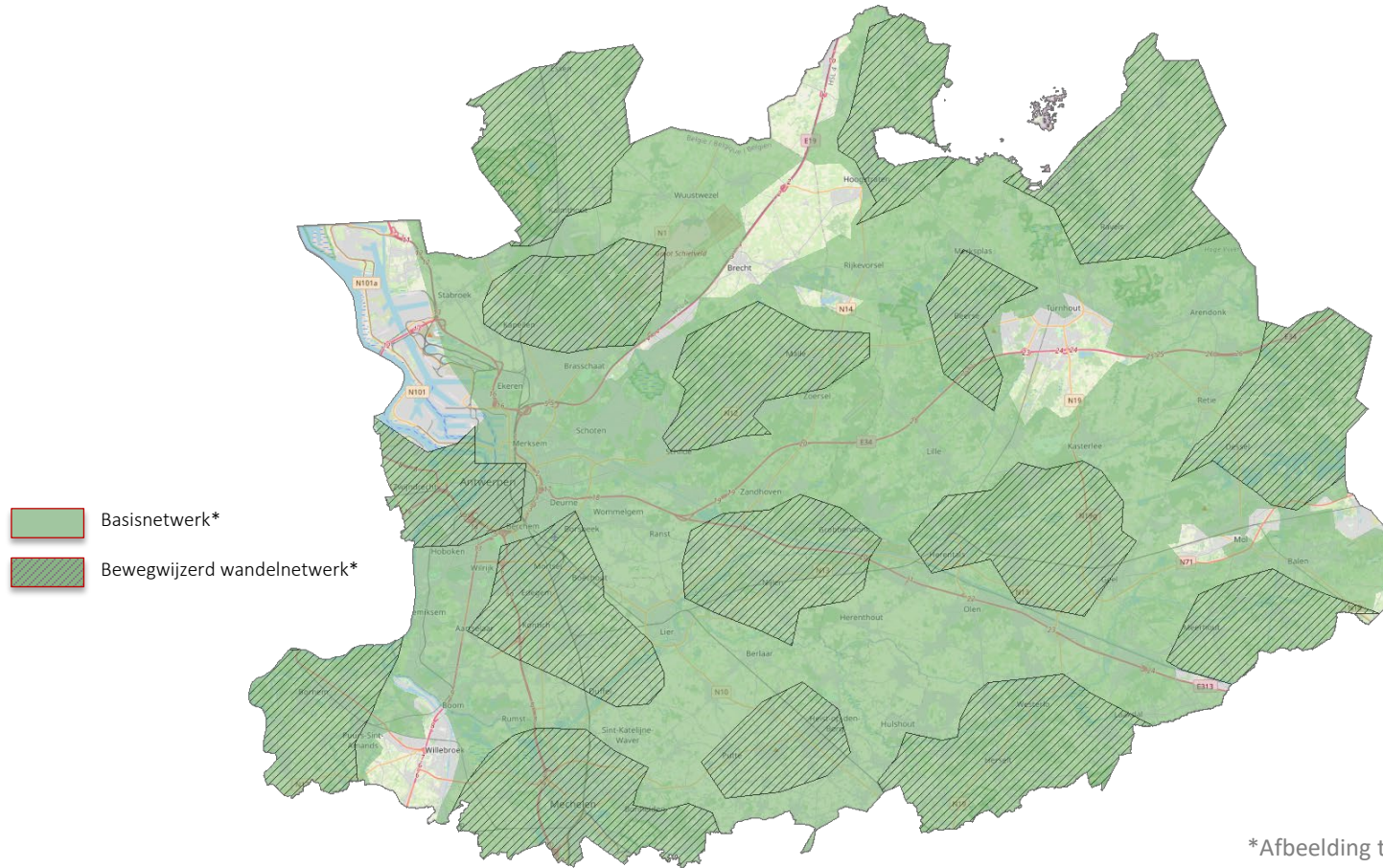
2. STERK BASISNETWERK (digitale onderlaag)



*Afbeelding ter illustratie – niet bindend

2. Toekomstvisie

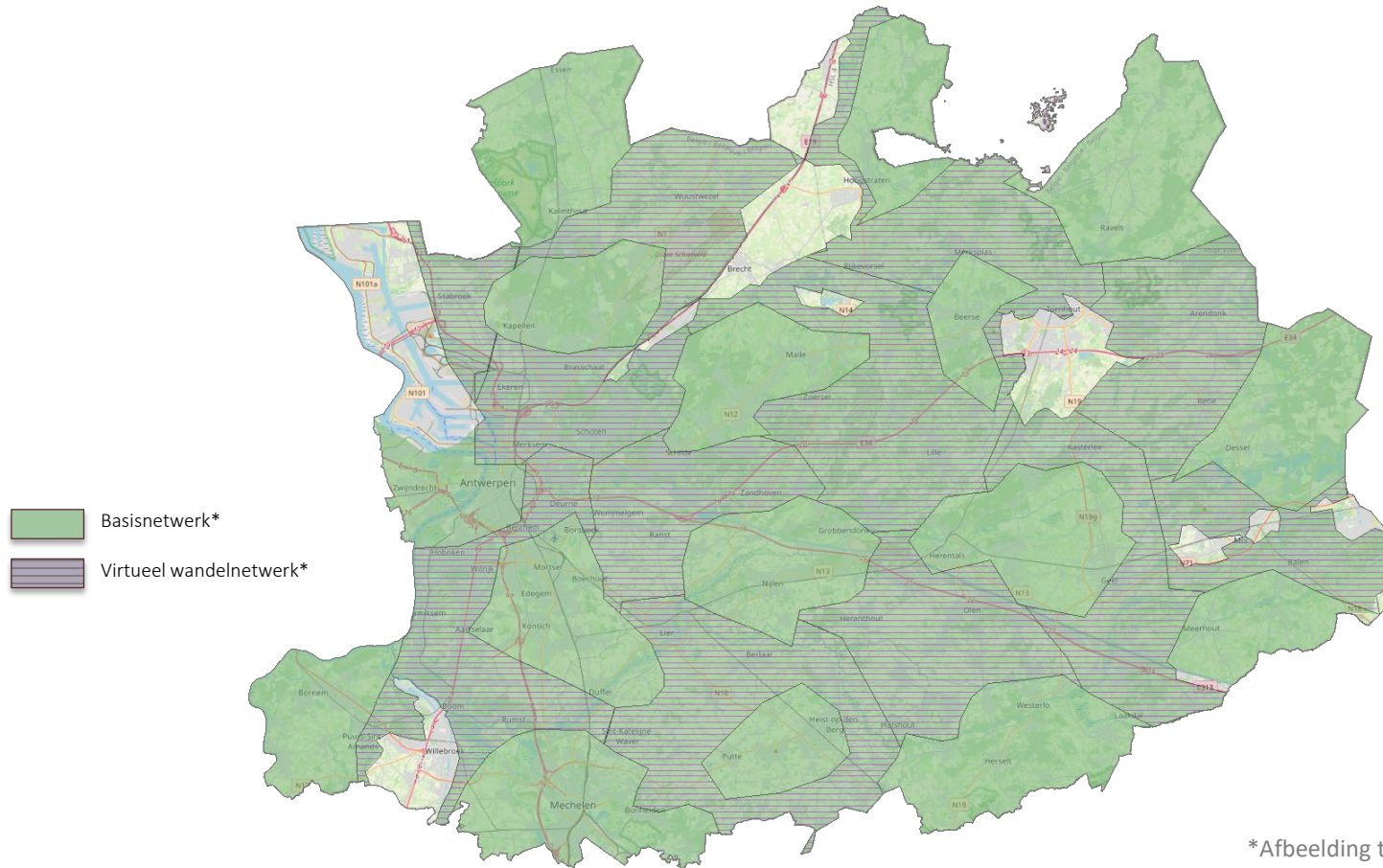
2. STERK BASISNETWERK – Bewegwijzerd WNW



*Afbeelding ter illustratie – niet bindend

2. Toekomstvisie

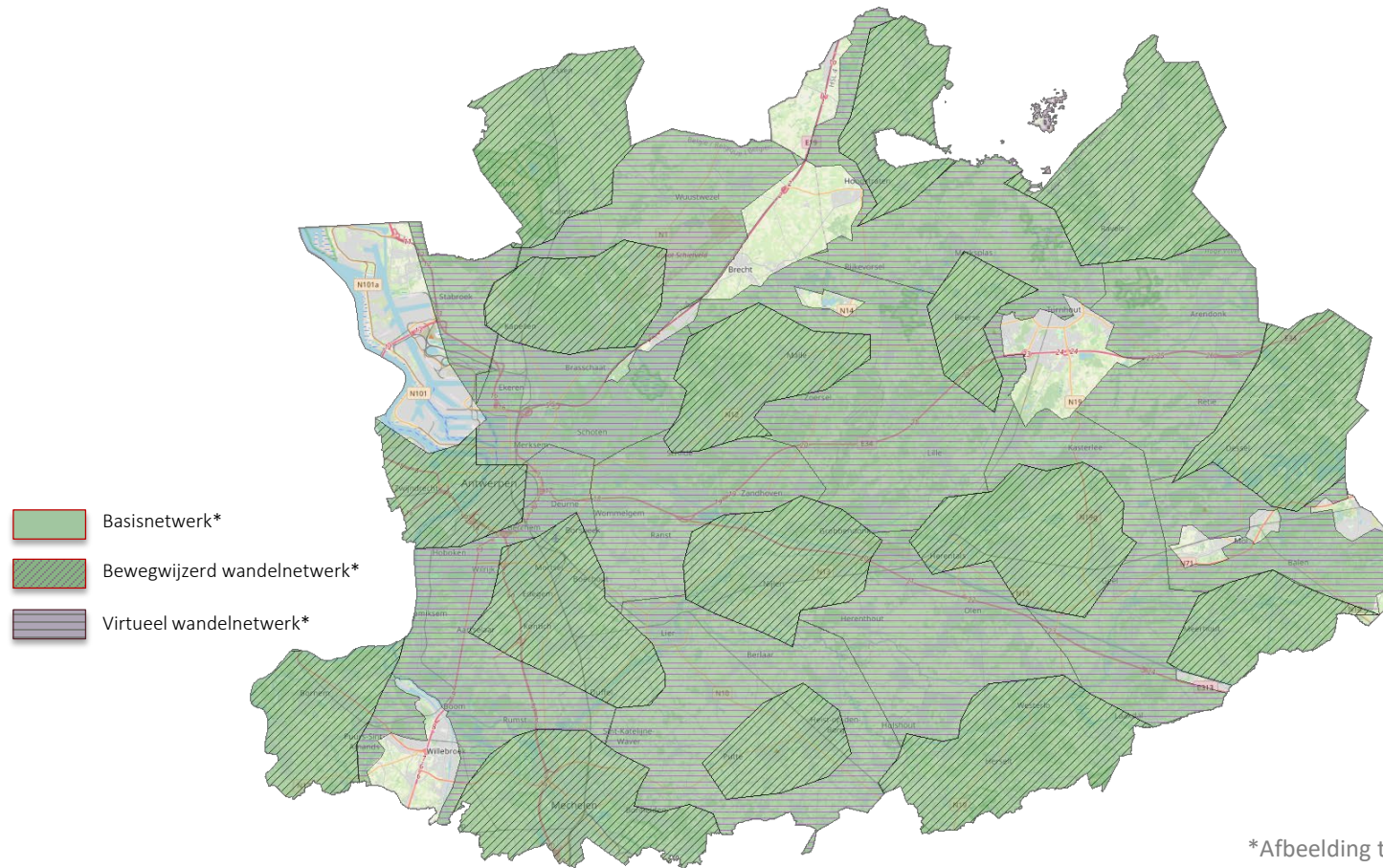
2. STERK BASISNETWERK – Virtueel WNW



*Afbeelding ter illustratie – niet bindend

2. Toekomstvisie

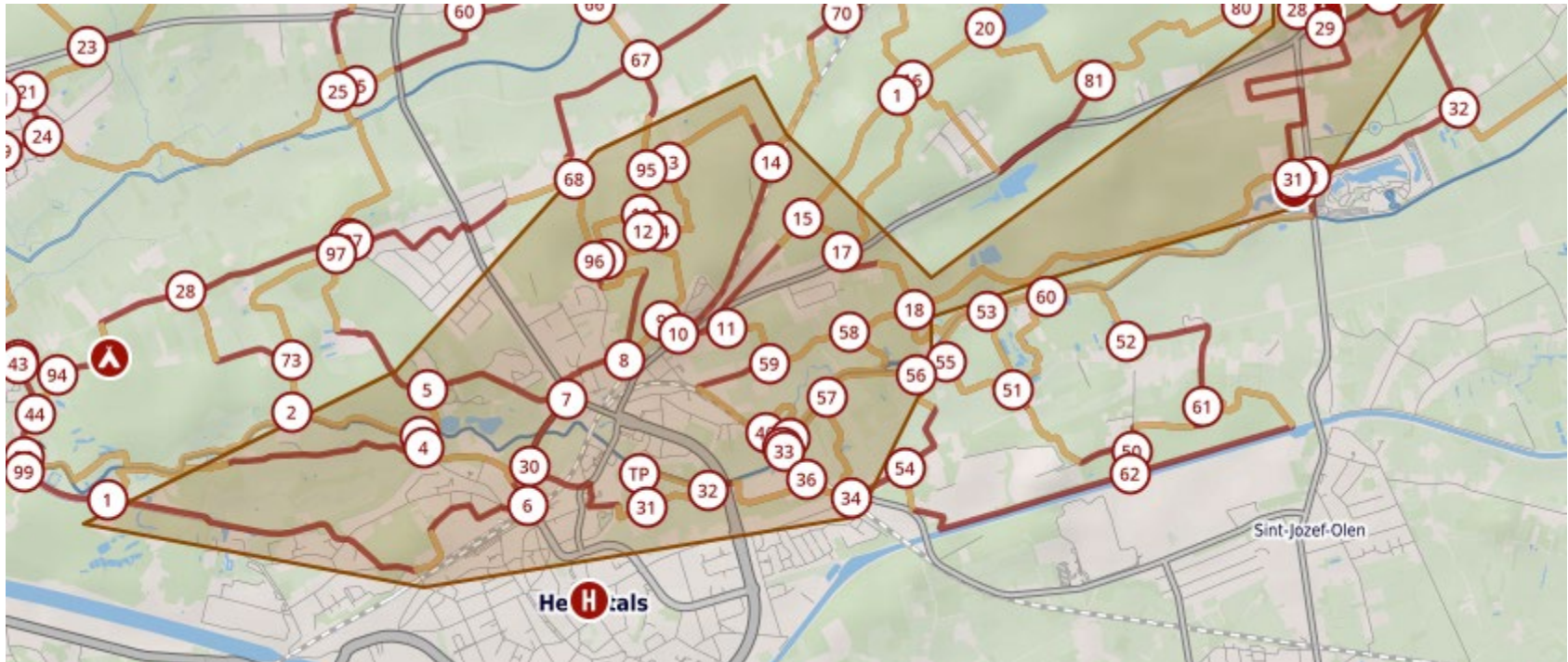
2. STERK BASISNETWERK – Bewegwijzerd & Virtueel WNW



*Afbeelding ter illustratie – niet bindend

2. Toekomstvisie

2. STERK BASISNETWERK Digitale onderlaag



*Afbelding ter illustratie – niet bindend

2. Toekomstvisie

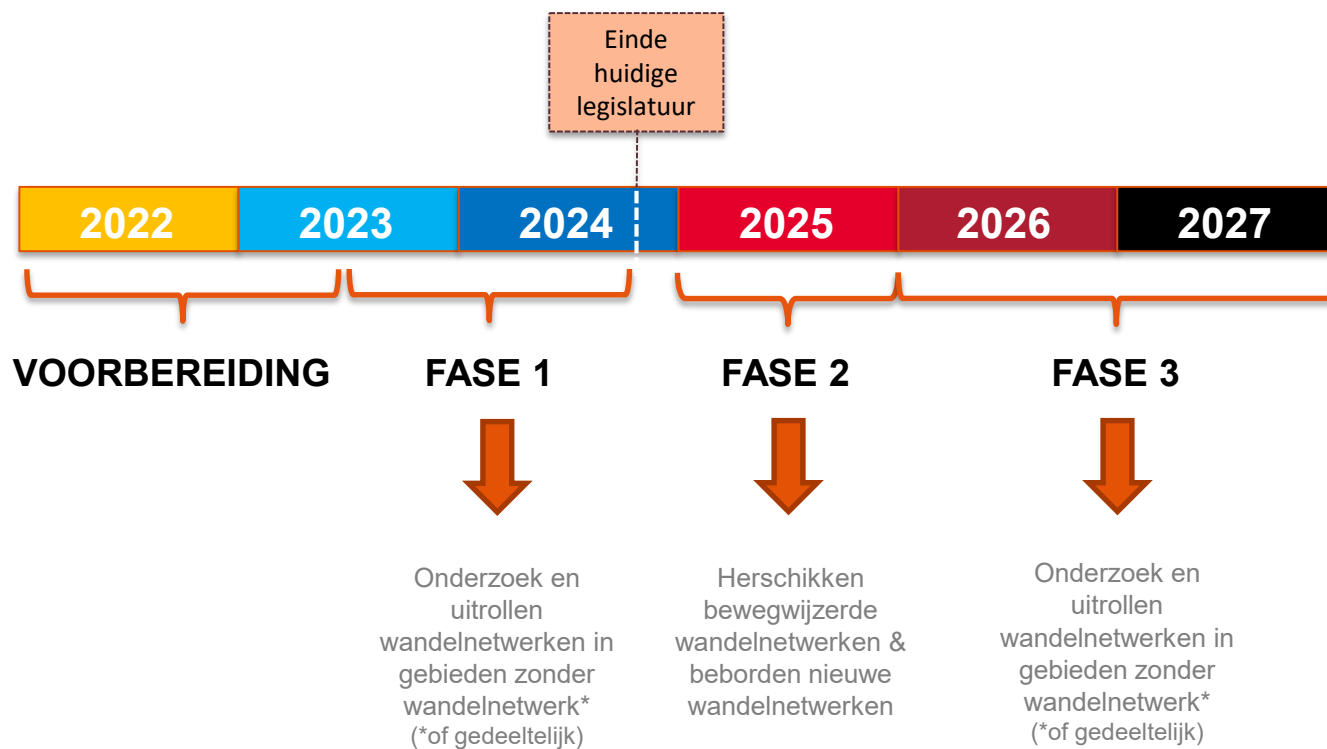
2. STERK BASISNETWERK Digitale onderlaag



*Afbeelding ter illustratie – niet bindend

2. Toekomstvisie

► GEFASEERD



3. Criteria

3. Criteria

▶ KWALITEIT boven KWANTITEIT

▶ Trajectniveau

- Routekwaliteit (*meetbaar*)
 - ondergrond / veiligheid / exclusiviteit

▶ Netwerkniveau

- Omgevingskwaliteit (*meetbaar**)
 - variatie & afwisseling
 - *aantrekkelijkheid
 - Infrastructuur
(*fijnmazigheid, type wandelpaden, natuurgebieden, startplaatsen, ...)
- Voorzieningen (*meetbaar*)
 - Bereikbaarheid / meubilair / ReCa / sanitair



3. Criteria

▶ KWALITEIT TRAJECTNIVEAU

▶ Criteria

- ▶ Toelating vereist!
- ▶ Trajecten exclusiviteit voor wandelaar (in geval single track)
- ▶ NMBS stations / OV algemeen integreren
- ▶ Maximaal Trage Wegen integreren
- ▶ Fijnmazigheid (balans – genoeg tussenverbindingen)
 - ▶ Wandelus vs wandelnetwerk

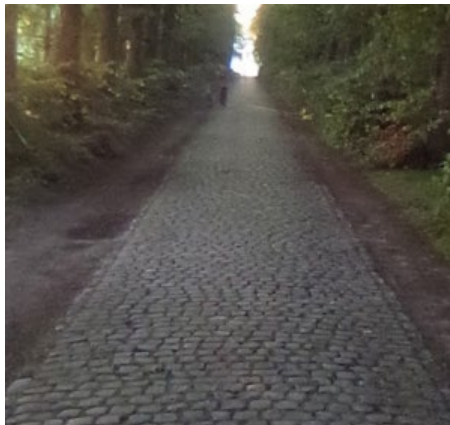


3. Criteria (Ondergronden)

► Verhardingen

- Bij voorkeur onverhard
- Afwisseling in verhardingen

Verhard



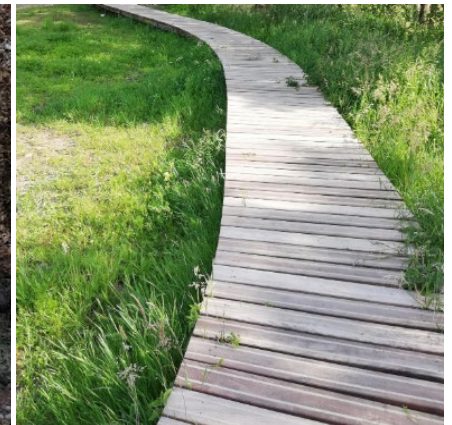
Verhard



Semi-verhard

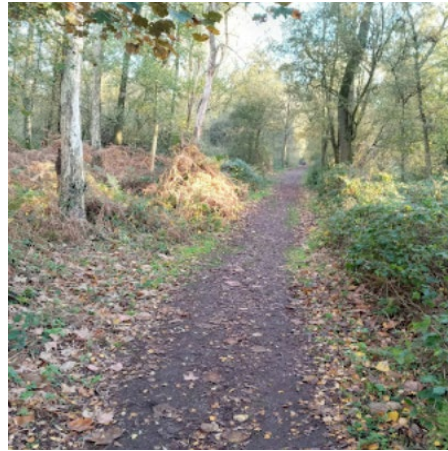


Vlonderpad



3. Criteria (Ondergronden)

Onverhard



3. Criteria (Landschappen)

Weiland



Fort



Bos



Dreef



Water



Woonwijk



3. Criteria (Veiligheid)

Ontbreken voetpad



Fietsostrade



Gevaarlijke overstek

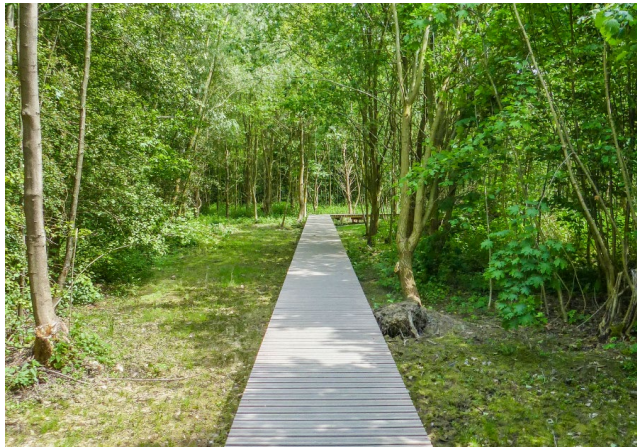


Voetgangers/fietsers



3. Criteria (Beoordeling)

1 – Kwalitatief wandeltraject (+ trage wegen!)



3. Criteria (Beoordeling)

2 - Kwalitatief verbindingstraject (meerwaarde voor het netwerk)



3. Criteria (Beoordeling)

3 - Noodzakelijk verbindingstraject (indien geen andere optie)



3. Criteria (Beoordeling)

Te vermijden



3. Criteria

► KWALITEIT TRAJECTNIVEAU

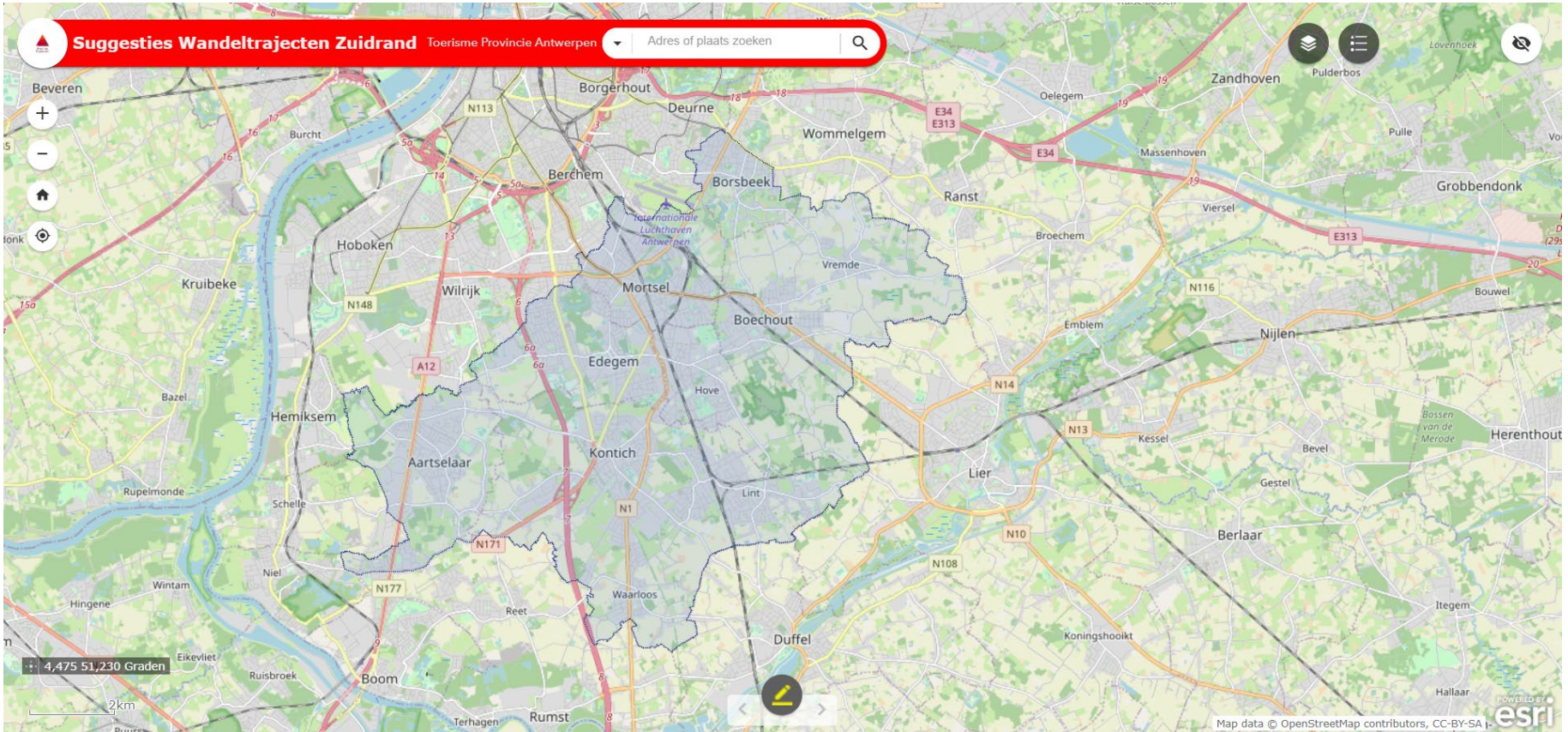
► Criteria checklist

- Toelating vereist!
- Bij voorkeur onverhard
- Afwisseling in verhardingen
- Trajecten exclusiviteit voor wandelaar (in geval single track)
- Fietsostrade waar mogelijk vermijden
- NMBS stations integreren
- Voldoende afwisseling in landschap
- Maximaal Trage Wegen integreren
- Fijnmazigheid (balans – genoeg tussenverbindingen)
- Wandelus vs wandelnetwerk
- Woonwijken vermijden
- Veiligheid (gevaarlijke oversteken/wegen/... vermijden)

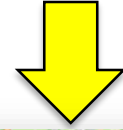


4. ArcGis online

4. ArcGis online Homepage



3. ArcGis online **Legende raadplegen**



Suggesties Wandeltrajecten Zuidrand Toerisme Provincie Antwerpen Adres of plaats zoeken

Legenda_2

POI (point of interest)

- ◆

Suggesties_wandeltrajecten

- 1. Kwalitatief wandeltraject
- 2. Kwalitatief verbindingstraject
- 3. Noodzakelijk verbindingstraject
- ◆◆◆◆ Toekomstig (kwalitatief) traject

Map data © OpenStreetMap contributors, CC-BY-SA | esri

3. ArcGis online

Kaartlagen aan- & uitzetten



Suggesties Wandeltrajecten Zuidrand Toerisme Provincie Antwerpen Adres of plaats zoeken

Lijst met lagen_2

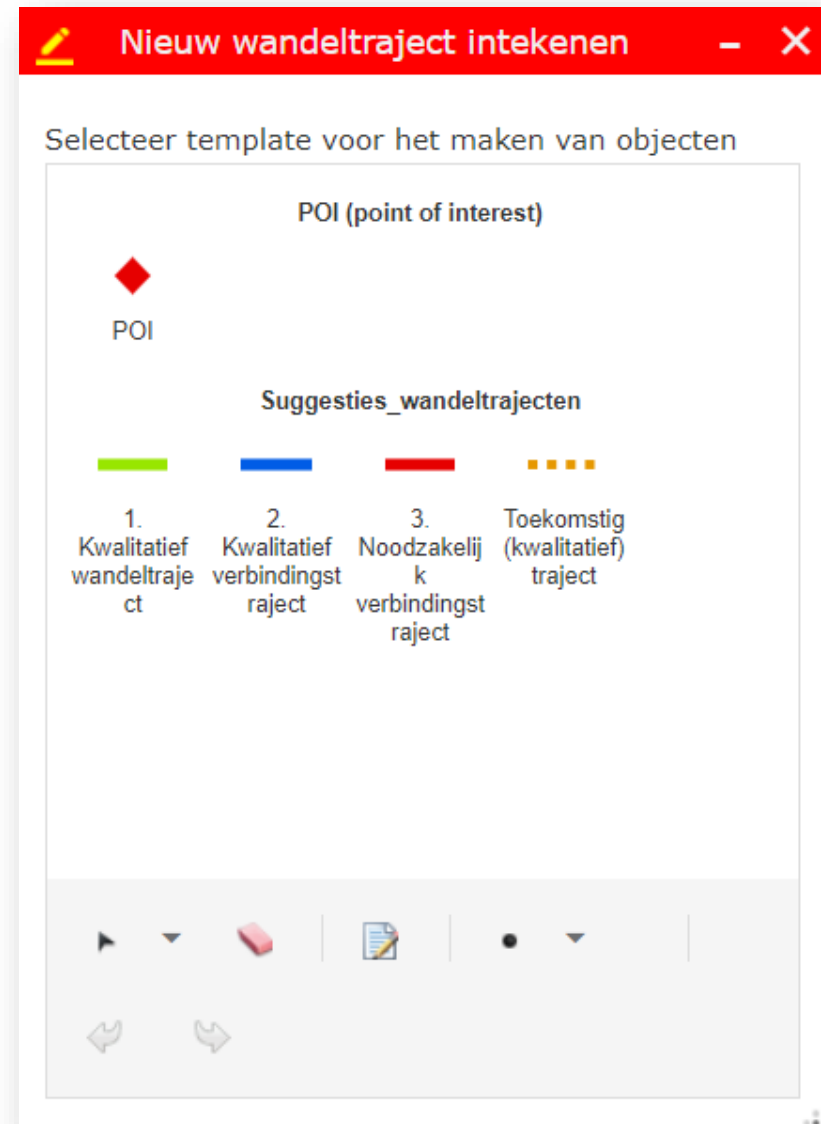
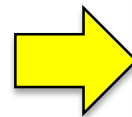
- POI (point of interest)
- Suggesties_wandeltrajecten
- POI_Zuidrand
- NMBS_Zuidrand
- Halten_DeLijn
- Zuidrand werkgebied

3. ArcGis online Traject intekenen

The screenshot displays the ArcGIS online interface for 'Suggesties Wandeltrajecten Zuidrand' in the Province of Antwerp. The map shows various municipalities including Beveren, Berchem, Borsbeek, and Mortsel. A yellow arrow points to a specific location on the map. A red dialog box titled 'Nieuw wandeltraject intekenen' is open, showing options for creating a Point of Interest (POI) and selecting a template for the walking route. The templates are categorized as 'Suggesties_wandeltrajecten' and include: 1. Kwalitatief wandeltraject (green line), 2. Kwalitatief verbindingstraject (blue line), 3. Noodzakelijk verbindingstraject (red line), and Toekomstig (kwalitatief) traject (yellow dashed line).

3. ArcGis online

**Kies 1 van de 4 opties.
Standaard =
“Kwalitatief wandeltraject”
Kan steeds aangepast worden**

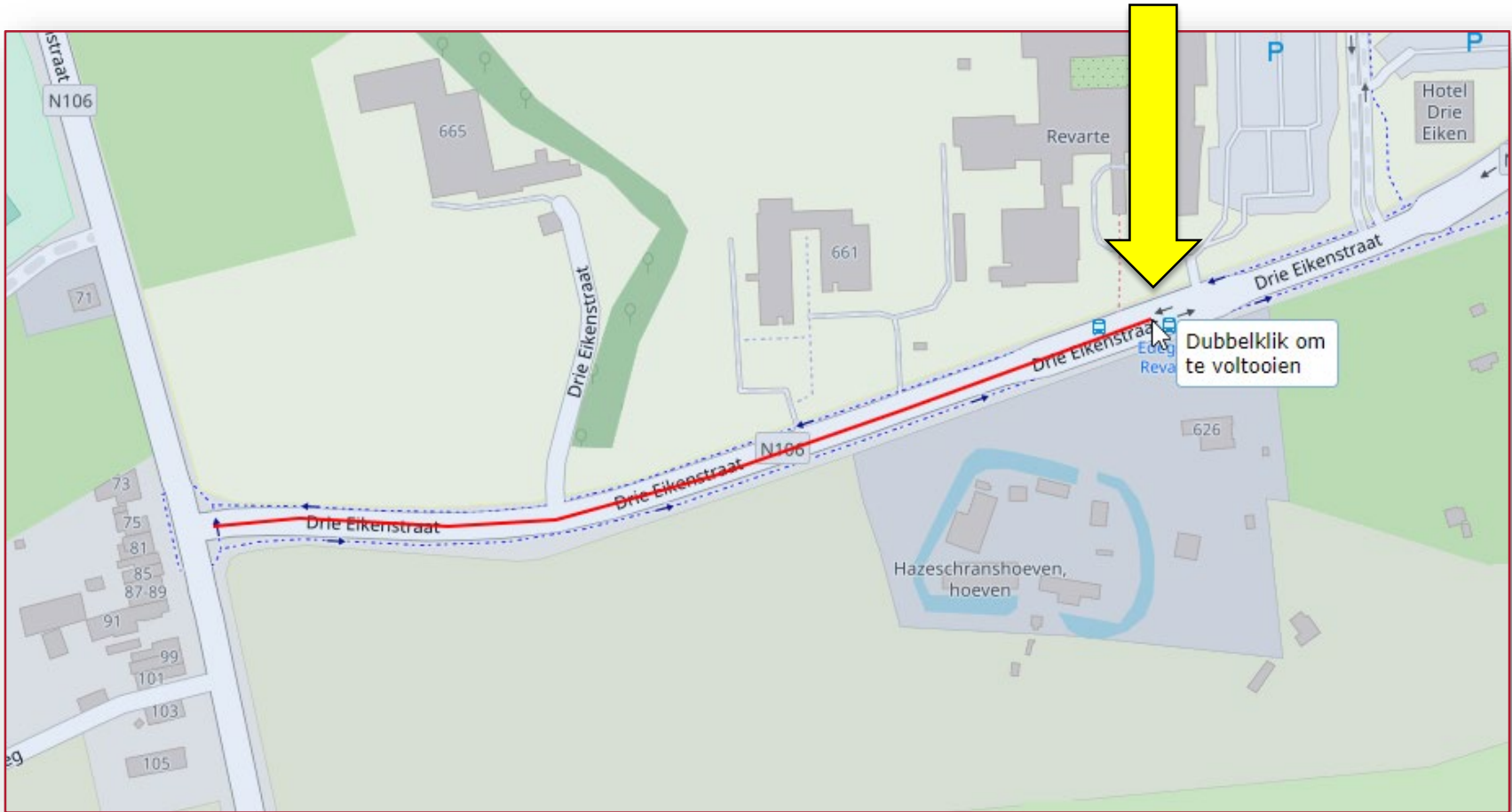


3. ArcGis online



3. ArcGis online

Dubbelklik om te voltooien



3. ArcGis online

Kies een categorie

The screenshot shows a map interface with a dropdown menu open. The map displays a street named 'Drie Eikenstraat' and a road labeled 'N106'. A red bar highlights the dropdown menu title 'suggesties_wandeltrajecten'. A yellow arrow points to the dropdown arrow icon. The menu options are:

- 1. Kwalitatief wandeltraject
- 1. Kwalitatief wandeltraject
- 2. Kwalitatief verbindingstraject
- 3. Noodzakelijk verbindingstraject
- Toekomstig (kwalitatief) traject

Other form fields visible in the interface include:

- Rating
- Voornaam + naam
- Gemeente
- Opmerkingen
- Bijlagen: (empty)
- Geen

3. ArcGis online

Vul naam/gemeente/opmerkingen* in
(*indien van toepassing)

Suggesties_wandeltrajecten

Rating: 1. Kwalitatief wandeltraject

Voornaam + naam: Willy Verbruggen

Gemeente: Aartselaar

Opmerkingen:

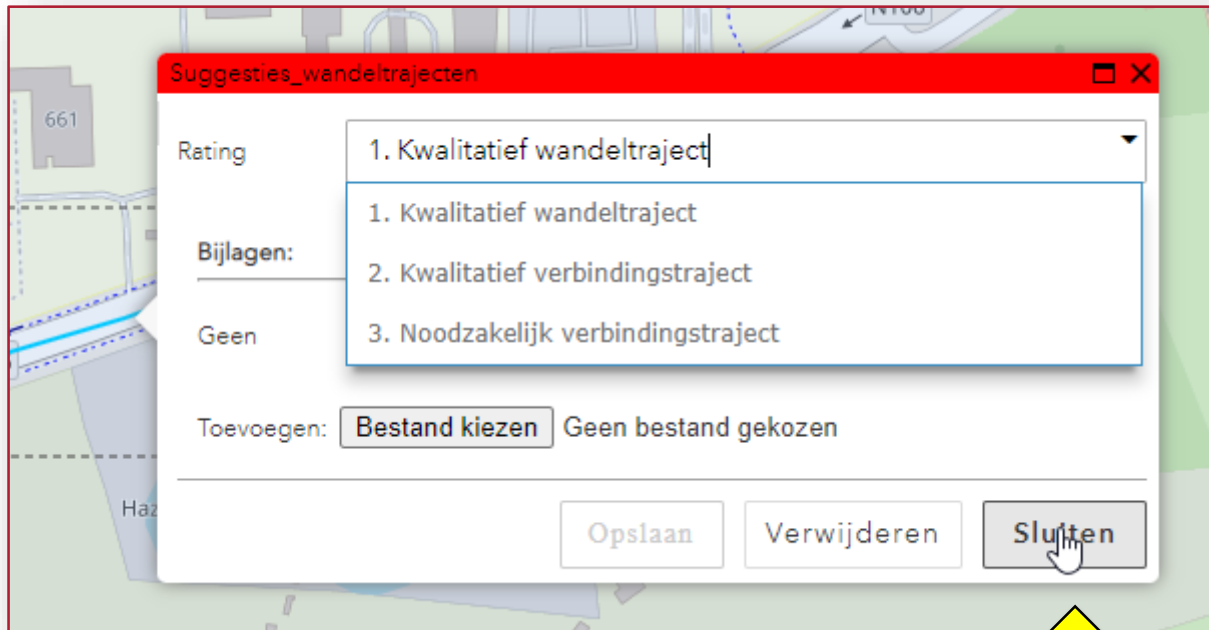
Geen:

Toevoegen: Bestand kiezen Geen bestand gekozen

Opslaan Verwijderen Sluiten

Opslaan

3. ArcGis online



Klik op sluiten

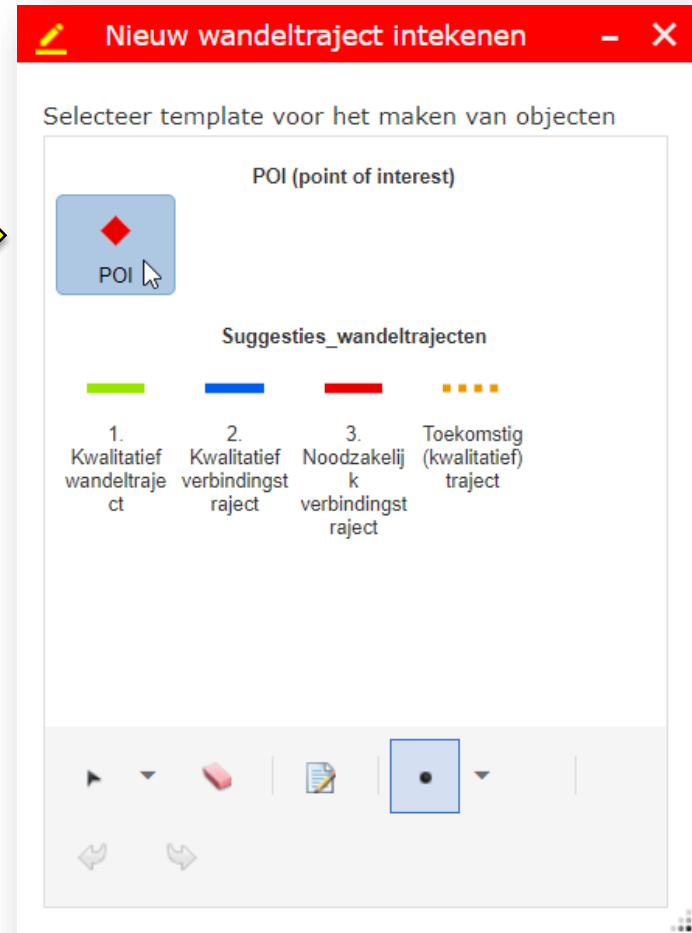
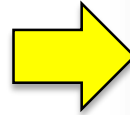
3. ArcGis online



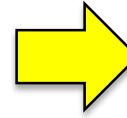
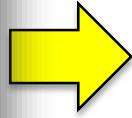
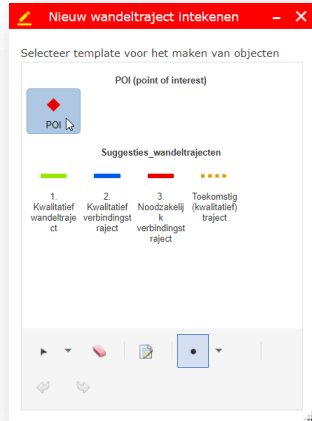
Het traject is toegevoegd

3. ArcGis online

Zet een nieuwe POI (point of interest) op de kaart indien deze nog niet op de kaart vermeld is, (POI: vb erfgoed)



3. ArcGis online



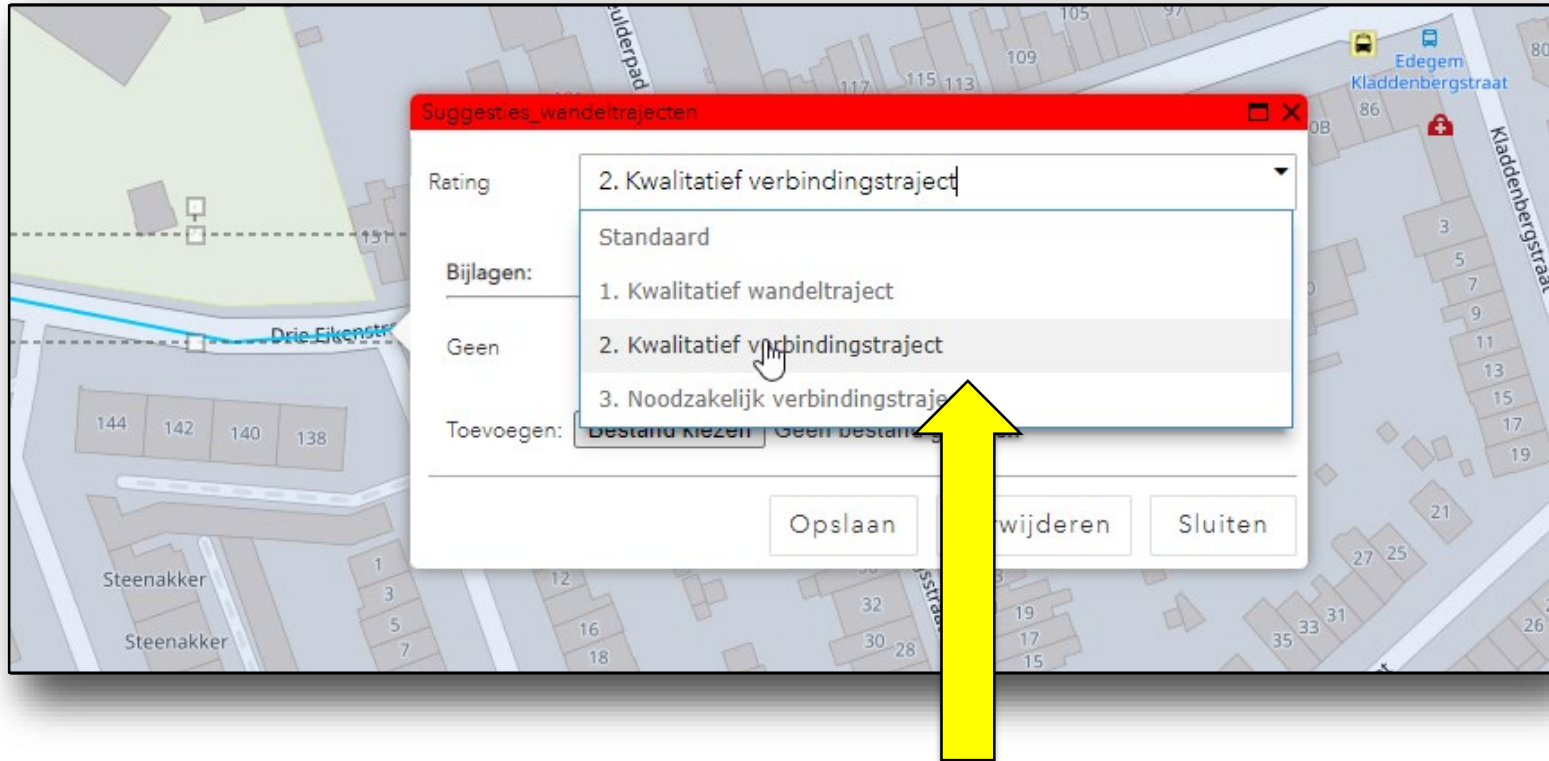
Voornaam & naam	<input type="text"/>
Gemeente	<input type="text"/>
POI	<input type="text"/>
Opmerkingen	<input type="text"/>
Bijlagen:	<input type="text"/>
	Geen



Voornaam & naam	<input type="text"/>
Gemeente	<input type="text"/>
POI	<input type="text" value="Kapel"/>
Opmerkingen	<input type="text"/>
Bijlagen:	<input type="text"/>
	Geen

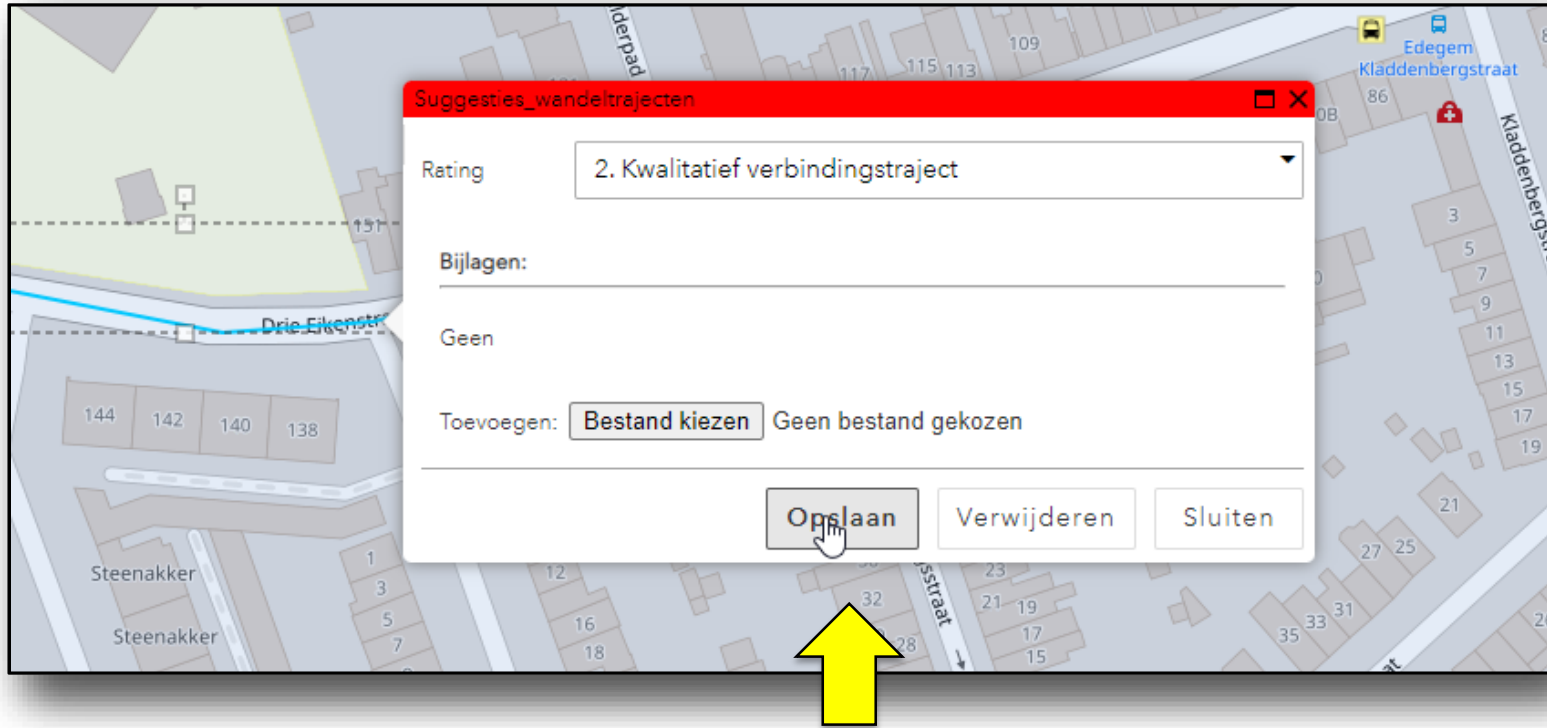
Indien POI geen kerk/kapel, kies andere, Vul steeds 'opmerkingen' in met naam POI

3. ArcGis online



Je kan steeds de eerste keuze wijzigen via de dropdown

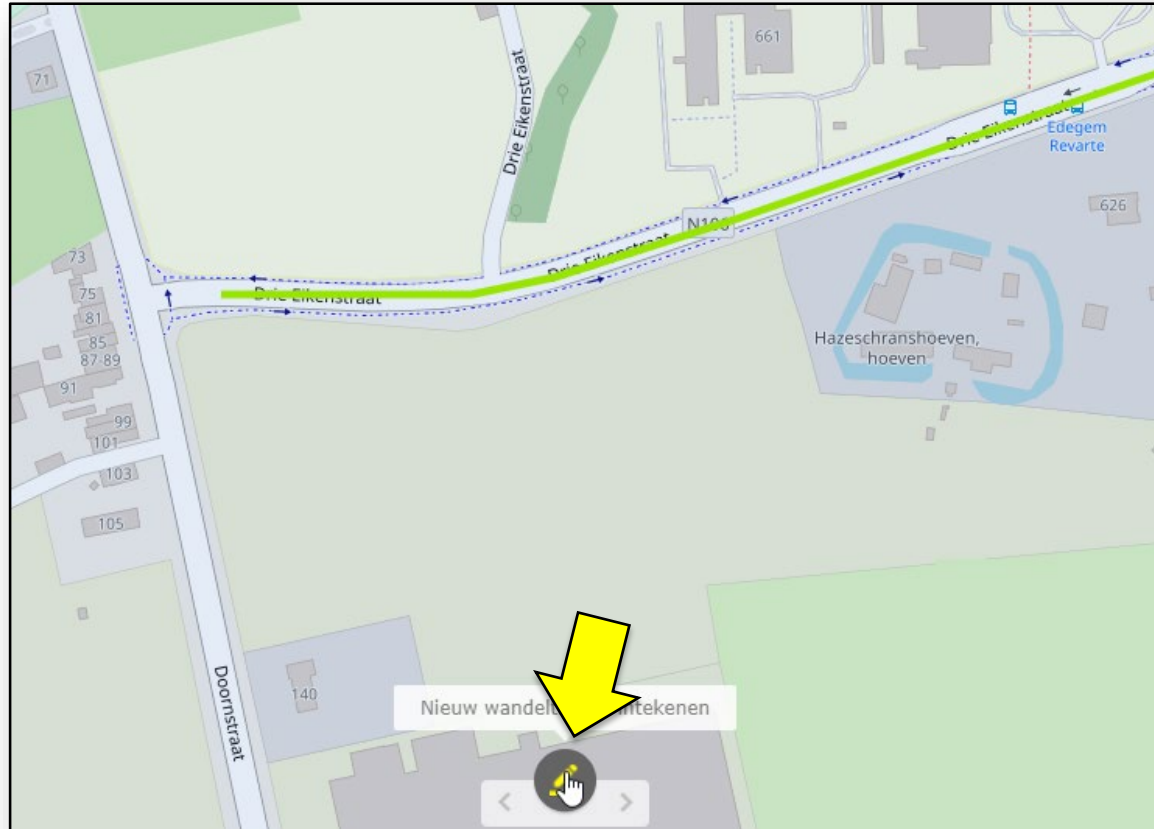
3. ArcGis online



Klik op Opslaan

3. ArcGis online

Traject verwijderen of aanpassen



3. ArcGis online

Traject verwijderen of aanpassen

Nieuw wandeltraject intekenen

Selecteer template voor het maken van objecten

Suggesties_wandeltrajecten

- 1. Kwalitatief wandeltraject
- 2. Kwalitatief verbindingstraject
- 3. Noodzakelijk verbindingstraject

Suggesties_wandeltrajecten

Rating: 1. Kwalitatief wandeltraject

Bijlagen:

Geen

Toevoegen: Bestand kiezen Geen bestand gekozen

Opslaan Verwijderen Sluiten

Klik op het traject en vervolgens op 'verwijderen' om te verwijderen of wijzig de rating en klik op 'sluiten'

3. ArcGis online

Traject verwijderen of aanpassen (werkwijze 2)



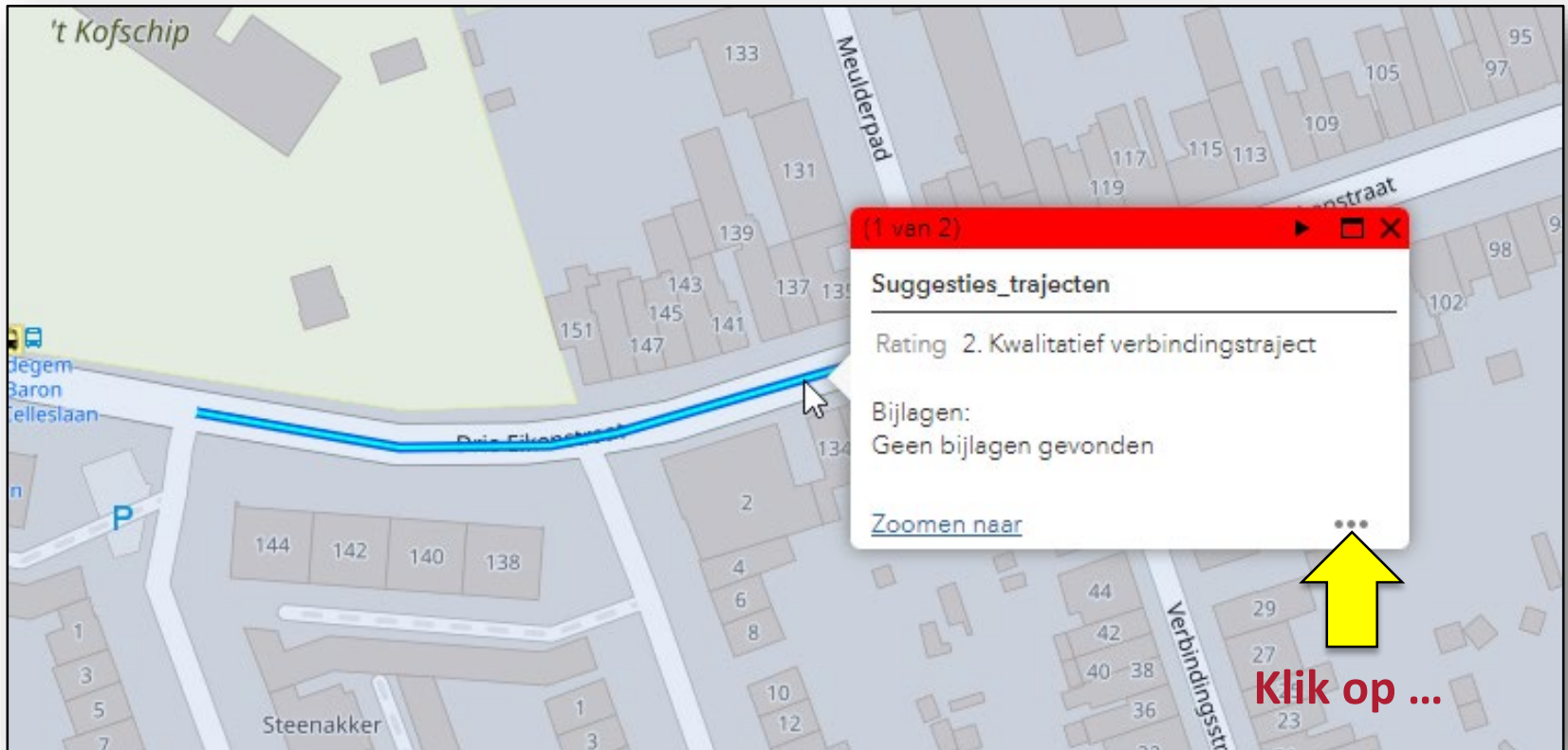
3. ArcGis online

Traject verwijderen of aanpassen (werkwijze 2)



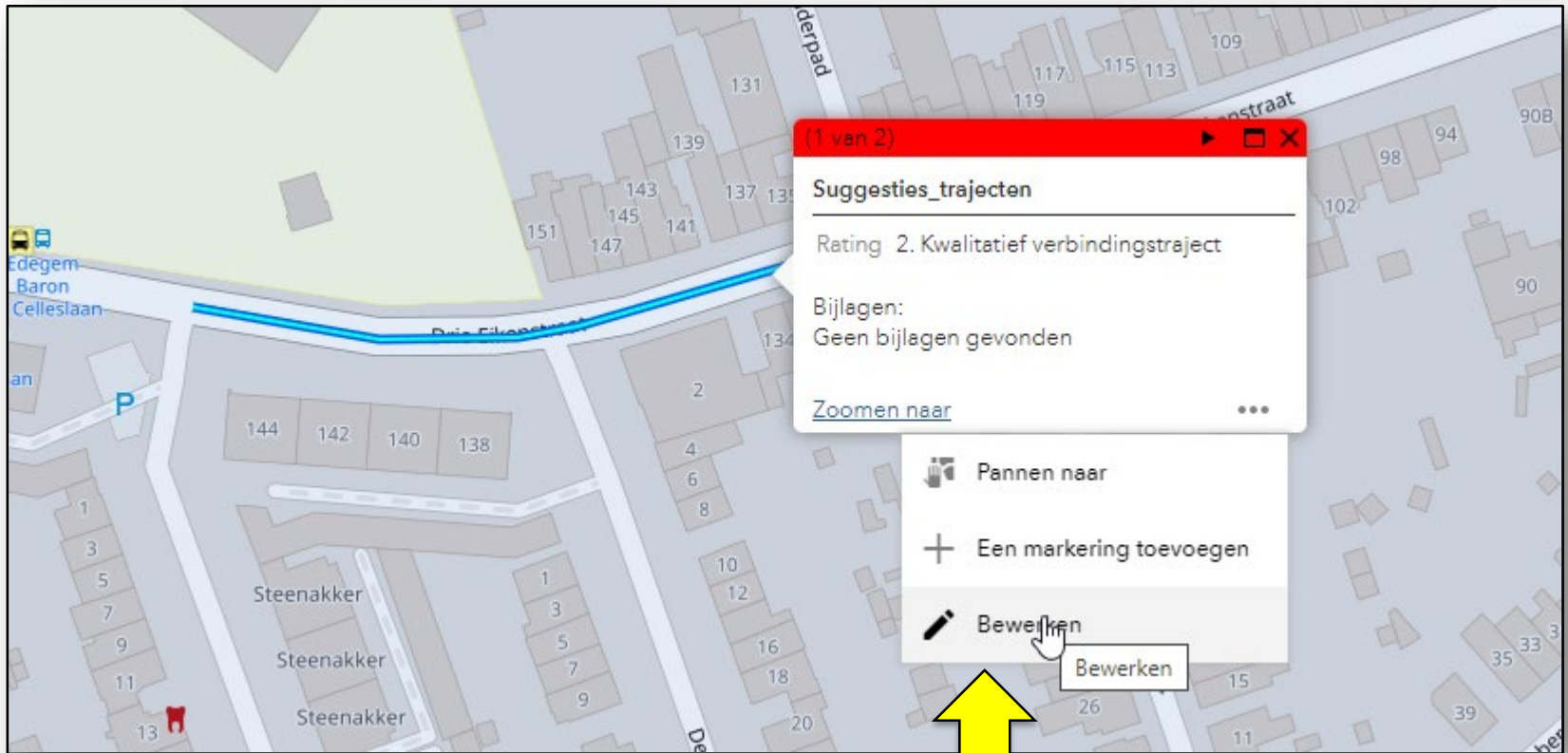
3. ArcGis online

Traject verwijderen of aanpassen (werkwijze 2)



3. ArcGis online

Traject verwijderen of aanpassen (werkwijze 2)



Klik op bewerken

3. ArcGis online

Traject verwijderen of aanpassen (werkwijze 2)

Rating wijzigen



Verwijderen

3. ArcGis online

▶ Aandachtspunten

- ▶ Zoom voldoende in
- ▶ Teken nauwkeurig in
- ▶ Blijf binnen de grenzen van je cluster
- ▶ Verwijder alleen je eigen ingetekende trajecten
- ▶ Pas alleen je eigen ingetekende trajecten aan
- ▶ Vermijd overlappende trajecten

- ▶ **Deadline intekenen suggesties: 31 December 2022**

3. ArcGis online

Problemen, vragen, opmerkingen ivm ArcGis
Online platform?

willy.verbruggen@provincieantwerpen.be

Bedankt!

Willy Verbruggen
Projectcoördinator Wandelwijzer

Dienst Toerisme
Toerisme Provincie Antwerpen
willy.verbruggen@provincieantwerpen.be
T +32 3 240 63 85 M +32 472 67 06 34

Tine Saerens
Projectmedewerker Wandelwijzer

Dienst Toerisme
Toerisme Provincie Antwerpen
tine.saerens@provincieantwerpen.be
T +32 3 240 63 91 M +32 499 40 73 70